



ПРАВИТЕЛЬСТВО САНКТ-ПЕТЕРБУРГА
КОМИТЕТ ПО ГОСУДАРСТВЕННОМУ КОНТРОЛЮ, ИСПОЛЬЗОВАНИЮ
И ОХРАНЕ ПАМЯТНИКОВ ИСТОРИИ И КУЛЬТУРЫ

РАСПОРЯЖЕНИЕ

окуд

31.05.2024

№ 423-рп

**Об утверждении предмета охраны
объекта культурного наследия регионального значения
«Сельдяной ряд Никольского рынка»**

В соответствии с подпунктом 10 пункта 2 статьи 33 Федерального закона от 25.06.2002 № 73-ФЗ «Об объектах культурного наследия (памятниках истории и культуры) народов Российской Федерации» и пунктом 3.12 Положения о Комитете по государственному контролю, использованию и охране памятников истории и культуры, утвержденного постановлением Правительства Санкт-Петербурга от 28.04.2004 № 651, на основании историко-культурного исследования, выполненного с целью разработки рекомендаций по уточнению предмета охраны объекта культурного наследия регионального значения «Сельдяной ряд Никольского рынка» (Рег. №01-24-777/24-0-0 от 25.03.2024):

1. Утвердить предмет охраны объекта культурного наследия регионального значения «Сельдяной ряд Никольского рынка», расположенного по адресу: Санкт-Петербург, Щепяной переулок, дом 4–6, литера А, согласно приложению к распоряжению.

2. Распоряжения КГИОП от 12.05.2016 № 10-182 «Об определении предмета охраны объекта культурного наследия регионального значения «Сельдяной ряд Никольского рынка», от 27.08.2019 №515-р «О внесении изменений в распоряжение КГИОП от 12.05.2016 №10-182», от 17.09.2019 №543-р «О внесении изменений в распоряжение КГИОП от 12.05.2016 №10-182» признать утратившими силу.

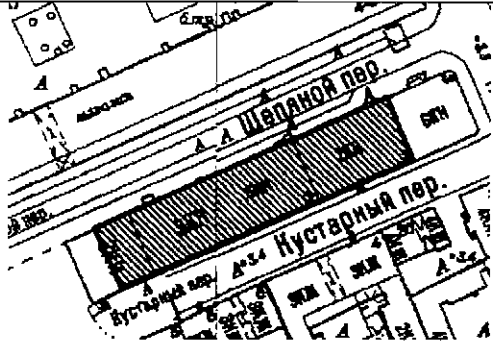



3. Начальнику отдела государственного реестра объектов культурного наследия Управления государственного реестра объектов культурного наследия обеспечить размещение распоряжения в электронной форме в локальной компьютерной сети КГИОП и его официальное опубликование.

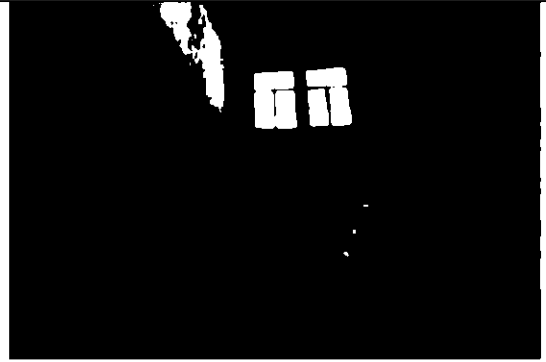
4. Контроль за исполнением возложить на начальника Управления государственного реестра объектов культурного наследия.

Заместитель председателя КГИОП

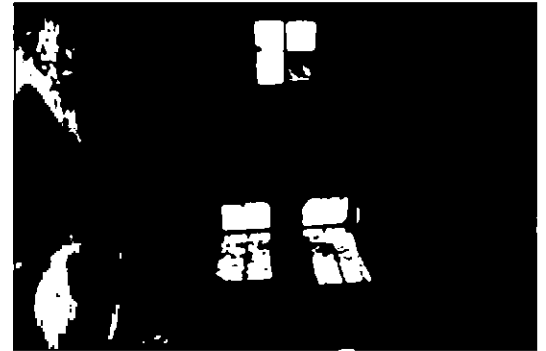
Г.Р.Аганова

Предмет охраны
объекта культурного наследия регионального значения
«Сельдяной ряд Никольского рынка»,
расположенного по адресу:
Санкт-Петербург, Щепяной переулок, дом 4-6, литера А

№ пп	Видовая принадлежность предмета охраны	Предмет охраны	Фотофиксация
1	2	3	4
1	Объемно-пространственное решение:	<p>прямоугольное в плане здание, в северо-восточной и юго-западной части двухэтажное, в центральной части трехэтажное с мансардами - его объемно-пространственное решение, конфигурация, габариты;</p> <p>крыша, ее исторические (под термином «исторический» следует понимать датировку на 1917 год) габариты, включая высотные отметки исторических мансард, коньков и карнизов (в части помещения 10-Н не выше существующих), и конфигурация: двускатная, включая мансардную с изломом над центральной частью.</p> <p>(надстройка технического этажа над помещением 10-Н мансардного этажа, не зафиксированная на исторических чертежах, позднего времени).</p>	   <p>границы помещения 10-Н (мансардный этаж) на плане 3-го этажа</p>
2	Конструктивная система:	<p>исторические наружные и внутренние капитальные стены: местоположение, материал (кирпич);</p> <p>исторические межэтажные лестницы 1ЛК, 2ЛК, 3ЛК, 4ЛК (согласно нижеприведенной схеме), их местоположение, габариты, конструкция (двухмаршевые, на металлических косоурах), материал ступеней - известняк;</p>	



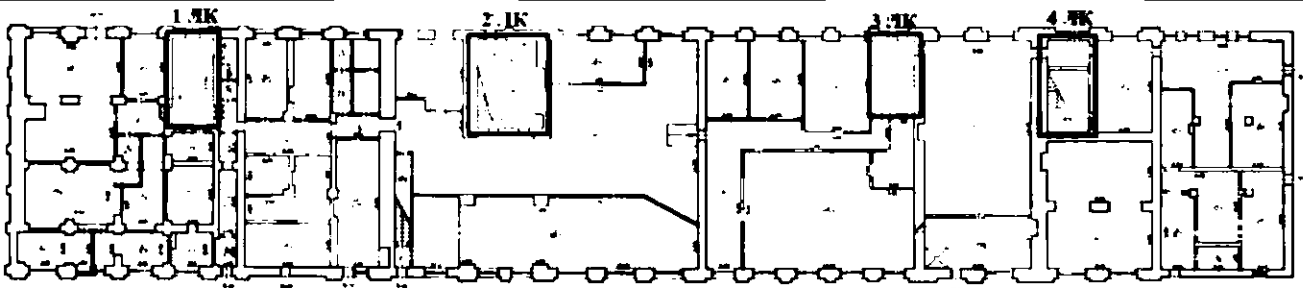
лестница 2ЛК





лестница 3ЛК



лестница 4ЛК



		<p>междуэтажные перекрытия – местоположение;</p> <p>существующие металлические колонны, поддерживающие металлические балки в помещениях 1-го этажа 2-Н(6), 5-Н(7), 2-го этажа 5-Н(40, 41, 48, 58), 3-го этажа (85-Н).</p>	
3	<p>Объемно-планировочное решение:</p>	<p>принцип секционной планировки в габаритах исторических капитальных стен.</p>	
4	<p>Архитектурно-художественное решение фасадов:</p>	<p>архитектурно-художественное решение фасадов в стилистике поздней эклектики конца XIX века:</p> <p>фасад по Щепяному переулку: материал облицовки цоколя - известняк;</p> <p>материал и характер обработки фасадной поверхности – гладкая и фактурная (рельефный «зернистый» руст лопаток и простенков) окрашенная штукатурка;</p> <p>оконные и дверные проемы 1-го этажа – историческая конфигурация перемычек (с полуциркульными завершениями, проемов в исторических 9-10-й световых осях (отсчет осей от Никольского переулка) – с прямой перемычкой), ширина и верхняя отметка, оформление (профилированные архивольты);</p> <p>оконные проемы 2-го, 3-го и мансардного этажей – исторические габариты и конфигурация (прямоугольные, в том числе парные, полуциркульный в уровне мансарды);</p>	

историческая конструкция (с полуциркульными остекленными фрамугами), оформление (филенки) и единообразие цветового решения заполнения дверных проемов;

исторический рисунок расстекловки и единообразие цветового решения заполнения оконных проемов 1-3-го и мансардного этажей;



элементы архитектурно-декоративной композиции фасада, в том числе: филенки с профилем по периметру, рустованные лопатки на высоту здания, профилированные тяги;

подоконные профилированные карнизы с «поребриком»;

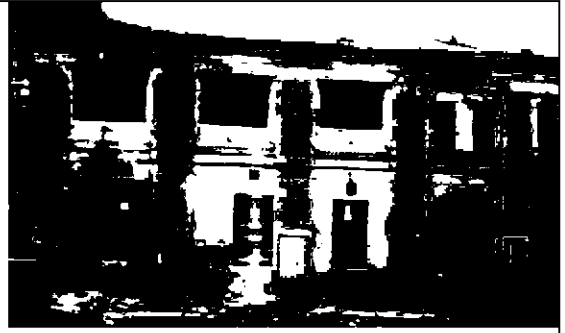
венчающий профилированный карниз;

архитектурно-художественное решение фасада по Кустарному переулку в стилистике поздней эклектики конца XIX века, оформление аналогично фасаду по Щепяному переулку:

материал облицовки цоколя - известняк; материал и характер обработки фасадной поверхности – гладкая и фактурная (рельефный «зернистый» руст лопаток и простенков) окрашенная штукатурка;

оконные и дверные проемы 1-го этажа – историческая конфигурация перемычек (с полуциркульными завершениями, проемов в исторических 9-10-й световых осях (отсчет осей от Никольского пер.) – с прямой перемычкой), ширина и верхняя отметка, оформление (профилированные архивольты);

оконные проемы 2-го, 3-го и мансардного этажей – исторические габариты и конфигурация (прямоугольные, в том числе парные, полуциркульный в уровне мансарды);



историческая конструкция (с полуциркульными остекленными фрамугами), оформление (филенки) и единообразие цветового решения заполнений дверных проемов:

исторический рисунок расстекловки и единообразие цветового решения заполнений оконных проемов 1-3-го и мансардного этажей;

элементы архитектурно-декоративной композиции фасада, в том числе: филенки с профилем по периметру, рустованные лопатки на высоту здания, профилированные тяги;

подоконные профилированные карнизы с «порбриком»;

венчающий профилированный карниз.

