



ПРАВИТЕЛЬСТВО САНКТ-ПЕТЕРБУРГА
КОМИТЕТ ПО ГОСУДАРСТВЕННОМУ КОНТРОЛЮ, ИСПОЛЬЗОВАНИЮ
И ОХРАНЕ ПАМЯТНИКОВ ИСТОРИИ И КУЛЬТУРЫ
РАСПОРЯЖЕНИЕ

окуд

03.06.2024

№ 431-рп

**Об утверждении предмета охраны
объекта культурного наследия регионального значения
«Дом А.Б.Фитингофа»**

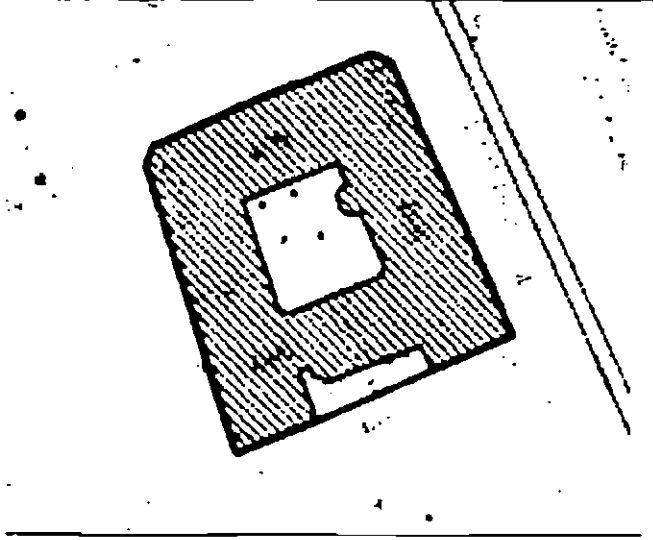
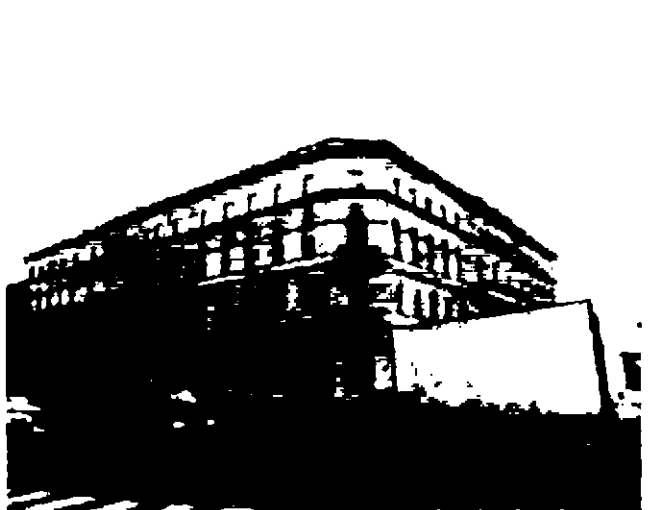
В соответствии с подпунктом 10 пункта 2 статьи 33 Федерального закона от 25.06.2002 № 73-ФЗ «Об объектах культурного наследия (памятниках истории и культуры) народов Российской Федерации» и пунктом 3.12 Положения о Комитете по государственному контролю, использованию и охране памятников истории и культуры, утвержденного постановлением Правительства Санкт-Петербурга от 28.04.2004 № 651, в связи с позицией судов общей юрисдикции относительно нормативного характера правовых актов, утверждающих предмет охраны объекта культурного наследия:

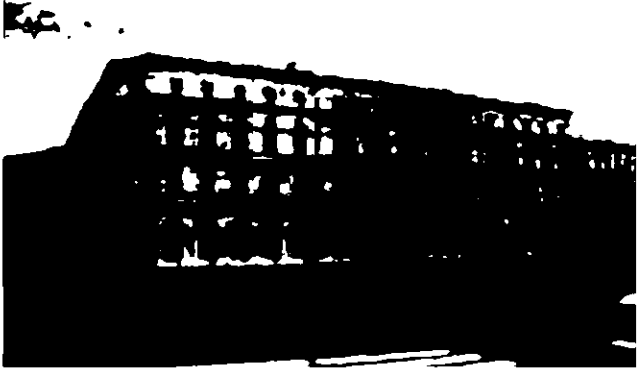
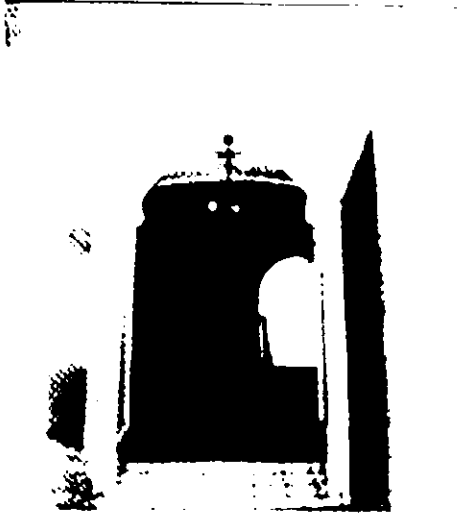

1. Утвердить предмет охраны объекта культурного наследия регионального значения «Дом А.Б.Фитингофа», 1855–1856 гг., расположенного по адресу: Санкт-Петербург, улица Глинки, дом 1, литера А, согласно приложению к распоряжению.
2. Распоряжение КГИОП от 21.10.2014 № 10-652 «Об определении предмета охраны объекта культурного наследия регионального значения «Дом А.Б. Фитингофа» признать утратившим силу.
3. Начальнику отдела государственного реестра объектов культурного наследия обеспечить размещение настоящего распоряжения в электронной форме в локальной компьютерной сети КГИОП и его официальное опубликование.
4. Контроль за исполнением распоряжения возложить на начальника Управления государственного реестра объектов культурного наследия.

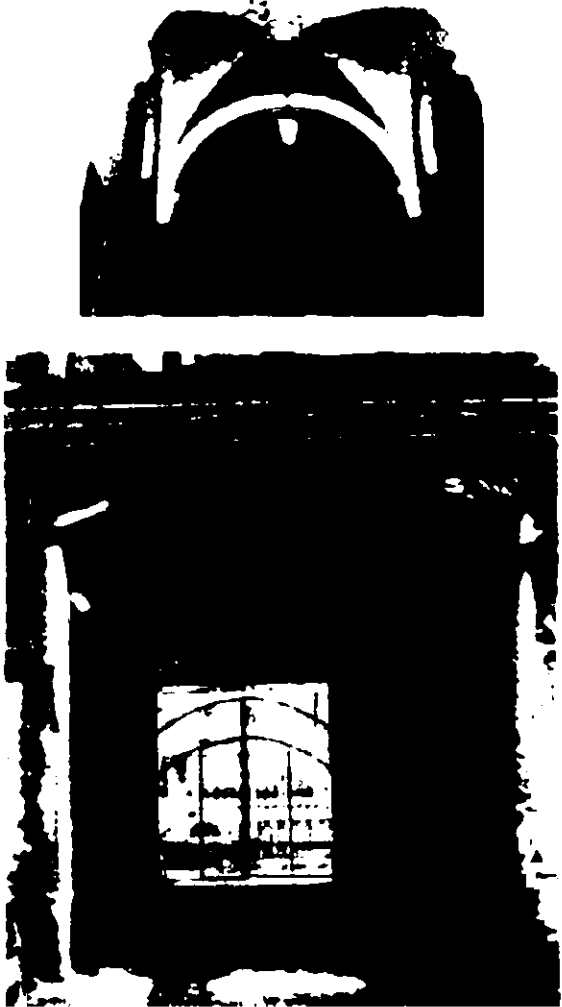
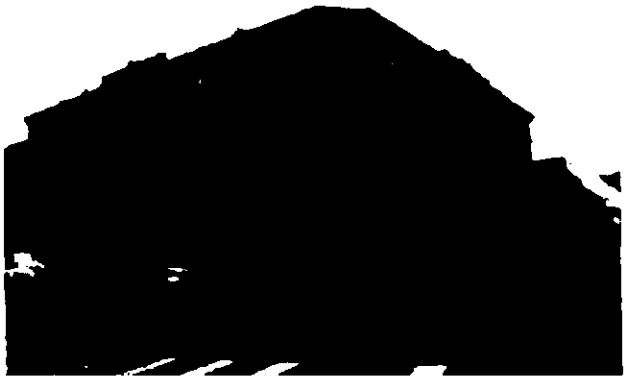
Заместитель председателя КГИОП

Г.Р. Аганова

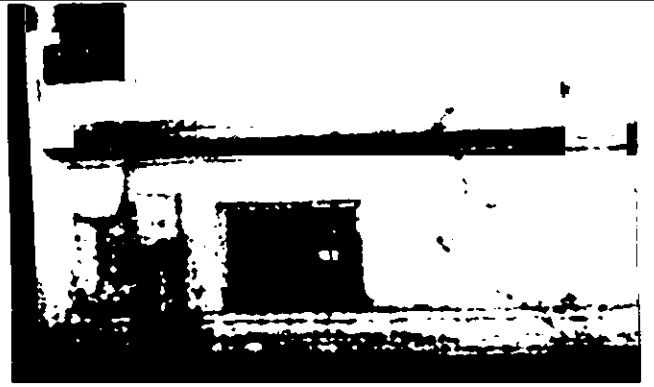
Предмет охраны
объекта культурного наследия регионального значения «Дом А.Б.Фитингофа»,
1855–1856 гг., расположенного по адресу: Санкт-Петербург, улица Глинки, дом 1,
литера А

	Видовая принадлежность предмета охраны	Предмет охраны	Фотофиксация
1	2	3	4
1	Объемно-пространственное и планировочное решение территории:	местоположение границ территории.	
2	Объемно-пространственное решение:	историческое объемно-пространственное решение четырехэтажного на полуподвалах в лицевой части и с цокольным этажом в дворовой части, близкое к прямоугольному в плане здание, с лицевыми корпусами по улице Глинки, набережной р. Мойки и набережной Крюкова канала, с дворовым корпусом, двумя дворами, световым двором-колодцем, воротными проездами и четырехэтажным пятигранным дворовым ризалитом; габариты, конфигурация в плане; конфигурация лицевой части крыши (до конька); высотная отметка конька крыши.	

			
3	<p>Конструктивная система:</p>	<p>исторические конструкции: исторические наружные и внутренние кирпичные капитальные стены;</p> <p>исторические отметки плоских междуэтажных перекрытий;</p> <p>парадные лестницы: конструкции – по косоурам с площадками на сводах, материал ступеней – известняк, ограждения маршей и площадок в виде литых вертикальных стоек с растительным орнаментом;</p> <p>надподвальные своды, цилиндрические и своды вестибюлей лестниц, крестовые парадных;</p>	 

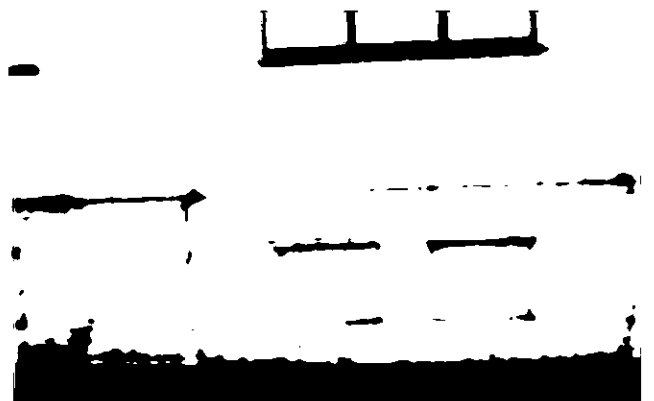
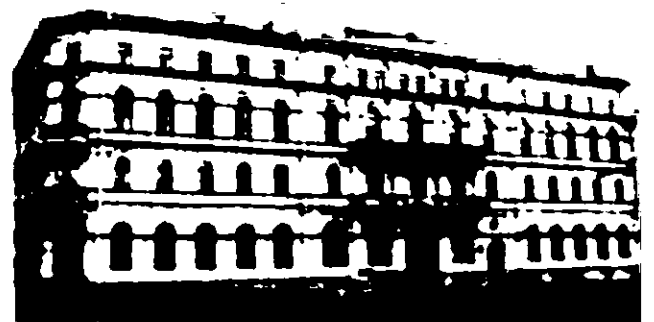
		<p>своды с распалубками воротных проездов.</p>	
4	<p>Объемно-планировочное решение:</p>	<p>историческое объемно-планировочное решение в габаритах капитальных стен.</p>	
5	<p>Архитектурно-художественное решение фасадов:</p>	<p>лицевые фасады: материал и характер отделки фасадов – гладкая окрашенная штукатурка; материал отделки цоколя – известняк; исторические оконные и дверные проемы местоположение, габариты, конфигурация (с полуциркульным завершением, прямоугольные, люкарны):</p>	





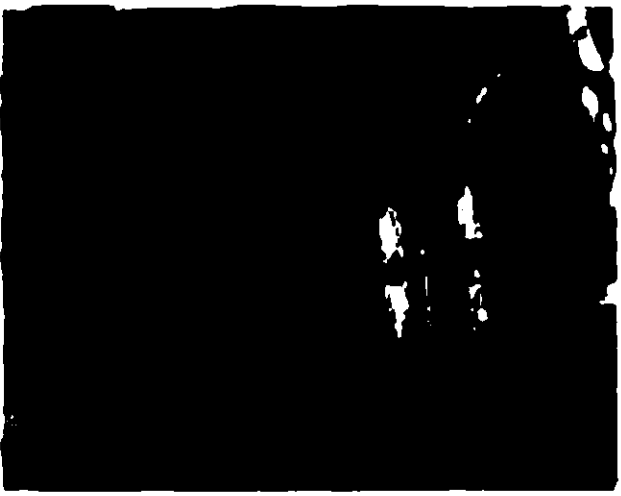
исторический рисунок и цвет оконных заполнений;
исторический рисунок и цвет дверных заполнений;





фасад по Крюкову каналу:

оформление цоколя:
профилировки,
ступенчатые рамы оконных
проемов полуподвала,
стилизованные полотенца;



	<p>оформление оконных проемов первого этажа: стилизованные пилястры с филенками, профилированные архивольты; филенки в подоконном пространстве первого этажа;</p> <p>оформление дверного проема: стилизованные пилястры с филенками, профилированные архивольты; профилированный наличник и штукатурные рамы в оформлении люкарны над дверным проемом;</p> <p>оформление воротного проезда: стилизованные пилястры с филенками, профилированные архивольты; оформление стен в уровне первого этажа: филенки в простенках между окнами;</p> <p>профилированный карниз в уровне импостов полуциркульного завершения окон первого этажа;</p> <p>фигурные филенки над архивольтами проемов;</p> <p>профилированный междуэтажный карниз;</p> <p>профилированный подоконный карниз второго этажа;</p> <p>оформление оконных проемов второго этажа:</p> <p>профилированные наличники, лепной декор растительного характера над архивольтами;</p> <p>оформление стен в уровне второго этажа: профилированные филенки; стилизованные лопатки с ромбовидными вставками; профилированные тяги;</p>	    
--	---	--

	<p>профилированный междуэтажный карниз;</p> <p>оформление оконных проемов третьего этажа:</p> <p>стилизованные пилястры с филенками.</p> <p>профилированные архивольты с фигурными замковыми камнями; лепной декор растительного характера над архивольтами в трех центральных осях; филенки с круглыми вставками в подоконном пространстве третьего этажа;</p> <p>оформление стен в уровне третьего этажа: филенки в простенках между окнами; профилированный карниз в уровне импостов полуциркульного завершения окон третьего этажа; фигурные филенки над архивольтами проемов;</p> <p>профилированные тяги;</p> <p>профилированный выносной карниз с дентикулами;</p> <p>оформление оконных проемов четвертого этажа:</p> <p>профилированные наличники;</p> <p>оформление стен в уровне четвертого этажа: профилированные филенки, волюты с растительным орнаментом;</p> <p>профилированные тяги;</p> <p>профилированный выносной венчающий карниз с дентикулами, волутообразными модульонами;</p> <p>аттик над центральной частью с профилированными филенками и люкарной в лепном оформлении;</p>	 <p>The image block contains five photographs illustrating architectural details. The top photo shows a close-up of a window on the third floor with a decorative architrave and a pediment. The second photo shows a row of windows with decorative moldings and a cornice. The third photo shows a long, low profile of a building facade with a decorative cornice. The fourth photo shows a row of windows with decorative moldings and a cornice. The bottom photo shows a row of windows with decorative moldings and a cornice.</p>
--	---	---

	<p>балкон в три оси по центру фасада в уровне второго этажа на волнатообразных кронштейнах с металлическим литым ограждением с рисунком в виде чешуи и меандра;</p> <p>балкон в три оси по центру фасада в уровне третьего этажа на волнатообразных кронштейнах с металлическим литым ограждением в виде ажурной решетки;</p> <p>фасад по набережной реки Мойки (включая скошенные углы здания в одну ось);</p> <p>оформление цоколя: профилировки, ступенчатые рамы оконных проемов полуподвала, стилизованные полотенца;</p> <p>оформление оконных и дверных проемов первого этажа: стилизованные пилястры с филенками, профилированные архивольты; филенки в подоконном пространстве первого этажа; оформление стен в уровне первого этажа: филенки в простенках между окнами; профилированный карниз в уровне импостов полуциркульного завершения окон первого этажа; фигурные филенки над архивольтами проемов; медальоны с рельефными вставками в виде мужских бюстов; барельефные композиции с растительным орнаментом и путти; профилированный межэтажный карниз; профилированный подоконный карниз второго этажа; оформление оконных проемов второго этажа: профилированные</p>	
--	--	---

наличники, лепной декор растительного характера над архивольтами;
оформление стен в уровне второго этажа:
профилированные филенки; стилизованные лопатки с ромбовидными вставками;
профилированные тяги;
профилированный междуэтажный карниз между вторым и третьим этажами;

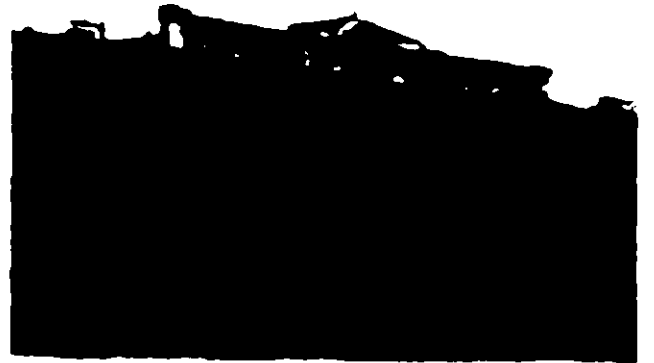
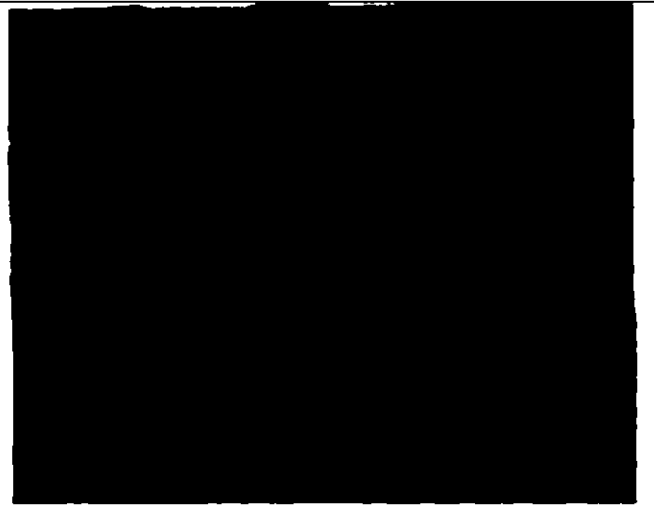
оформление оконных проемов третьего этажа:
стилизованные пилястры с филенками.
профилированные архивольты с фигурными замковыми камнями;
лепной декор растительного характера над архивольтами в трех центральных осях;
филенки с круглыми вставками в подоконном пространстве первого этажа;
оформление стен в уровне третьего этажа:
филенки в простенках между окнами;
профилированный карниз в уровне импостов полуциркульного завершения окон третьего этажа;
фигурные филенки над архивольтами проемов;
профилированные тяги;

профилированный выносной карниз с дентикулами;
оформление оконных проемов четвертого этажа:
профилированные наличники;
оформление стен в уровне четвертого этажа:
профилированные филенки, волюты с растительным орнаментом;
профилированные тяги;
профилированный выносной венчающий карниз с дентикулами, волотообразными модульонами;
аттик над центральной частью с



профилированными
филенками и люкарной в
лепном обрамлении;

балкон в три оси по центру
фасада в уровне второго
этажа на волотообразных
кронштейнах с
металлическим литым
ограждением, с рисунком в
виде чешуи и меандра;



балкон в три оси по центру фасада в уровне третьего этажа на волотообразных кронштейнах с металлическим литым ограждением в виде ажурной решетки;



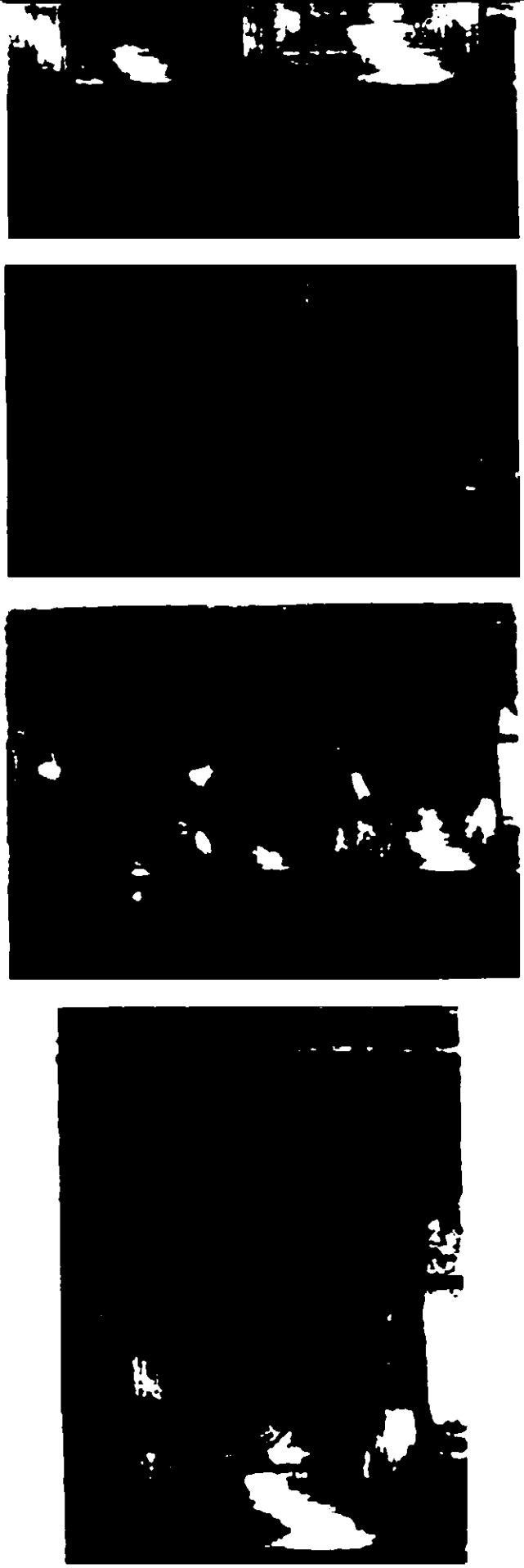
балконы в одну ось на скошенных углах в уровне второго этажа на волотообразных кронштейнах с металлическим литым ограждением, с рисунком в виде чешуи и меандра;

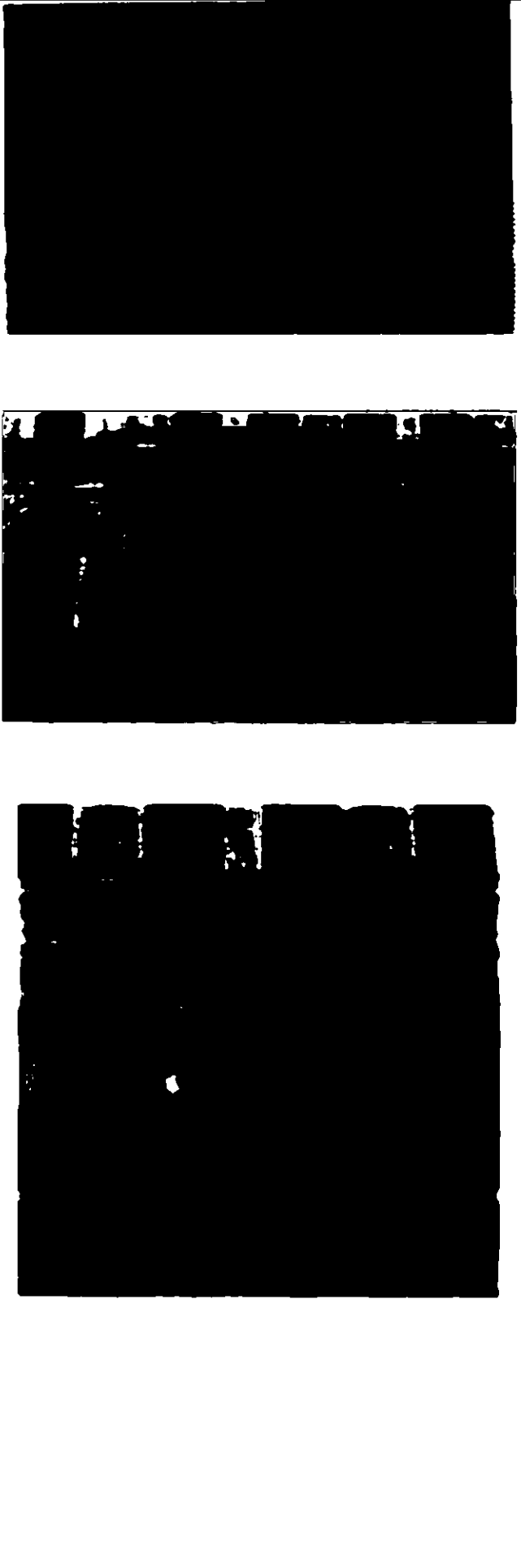
балконы в одну ось на скошенных углах в уровне третьего этажа на волотообразных кронштейнах с металлическим литым ограждением в виде ажурной решетки;

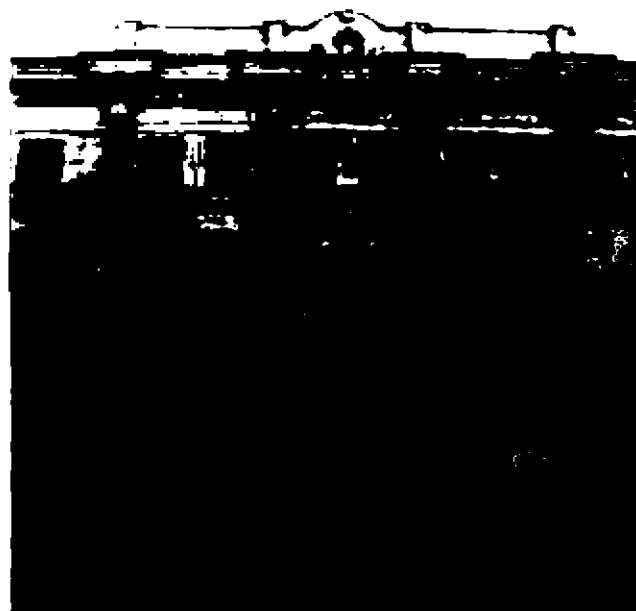


фасад по улице Глинки:
оформление цоколя: профилировки, ступенчатые рамы оконных проемов полуподвала, стилизованные полотенца; оформление оконных проемов первого этажа: стилизованные пилястры с филенками, профилированные архивольты; филенки в подоконном пространстве первого этажа;



		<p>оформление дверных проемов: стилизованные пилястры с филенками, профилированные архивольты; профилированный наличник и штукатурные рамы в оформлении люкарны над дверным проемом;</p> <p>оформление стен в уровне первого этажа: филенки в простенках между окнами; профилированный карниз в уровне импостов полуциркульного завершения окон первого этажа; фигурные филенки над архивольтами проемов; медальоны с рельефными вставками в виде мужских бюстов; медальоны с барельефами, с гирляндами и композициями морской тематики; профилированный межэтажный карниз; профилированный подоконный карниз второго этажа;</p> <p>оформление оконных проемов второго этажа: профилированные наличники, лепной декор растительного характера над архивольтами; оформление стен в уровне второго этажа: профилированные филенки, стилизованные лопатки с ромбовидными вставками; профилированные тяги; профилированный межэтажный карниз между вторым и третьим этажами; оформление оконных проемов третьего этажа: стилизованные пилястры с</p>	
--	--	--	---

		<p>филенками, профилированные архивольты с фигурными замковыми камнями;</p> <p>лепной декор растительного характера над архивольтами в трех центральных осях;</p> <p>филенки с круглыми вставками в подоконном пространстве первого этажа;</p> <p>оформление стен в уровне третьего этажа:</p> <p>филенки в простенках между окнами;</p> <p>профилированный карниз в уровне импостов полуциркульного завершения окон третьего этажа;</p> <p>фигурные филенки над архивольтами проемов;</p> <p>профилированные тяги;</p> <p>профилированный выносной карниз с дентикулами;</p> <p>оформление оконных проемов четвертого этажа;</p> <p>профилированные наличники;</p> <p>оформление стен в уровне четвертого этажа:</p> <p>профилированные филенки;</p> <p>волоты с растительным орнаментом;</p> <p>профилированные тяги;</p> <p>профилированный выносной венчающий карниз с дентикулами, волотообразными модульонами;</p> <p>аттик над центральной частью с профилированными филенками и люкарной в лепном обрамлении;</p> <p>балкон в три оси по центру фасада в уровне второго этажа на волотообразных кронштейнах с металлическим литым ограждением в виде чешуи и меандра;</p> <p>балкон в три оси по центру фасада в уровне третьего этажа на волотообразных кронштейнах с металлическим литым ограждением в виде ажурной решетки;</p>	
--	--	--	---



дворовые фасады:
фасады первого двора:

материал и характер
отделки фасадов –
фактурная штукатурка в
уровне цокольного и
первого этажей, гладкая
штукатурка – в уровне
второго-четвертого этажей;



материал отделки цоколя – известняк;

исторические оконные и дверные проемы – местоположение, габариты, конфигурация (с полуциркульным завершением, прямоугольные);

исторический рисунок (в т.ч. с веерной расстекловкой) и цвет оконных заполнений;

исторические конфигурация (с лучковой перемычкой) и габариты проемов каретников;

межэтажные профилированные карнизы и тяги;

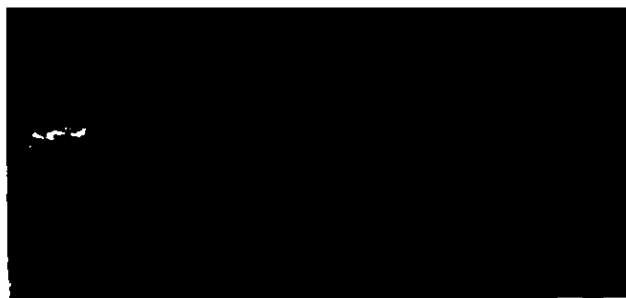
оформление оконных проемов первого и второго этажей;

профилированные рамы;

оформление оконных проемов третьего этажа;


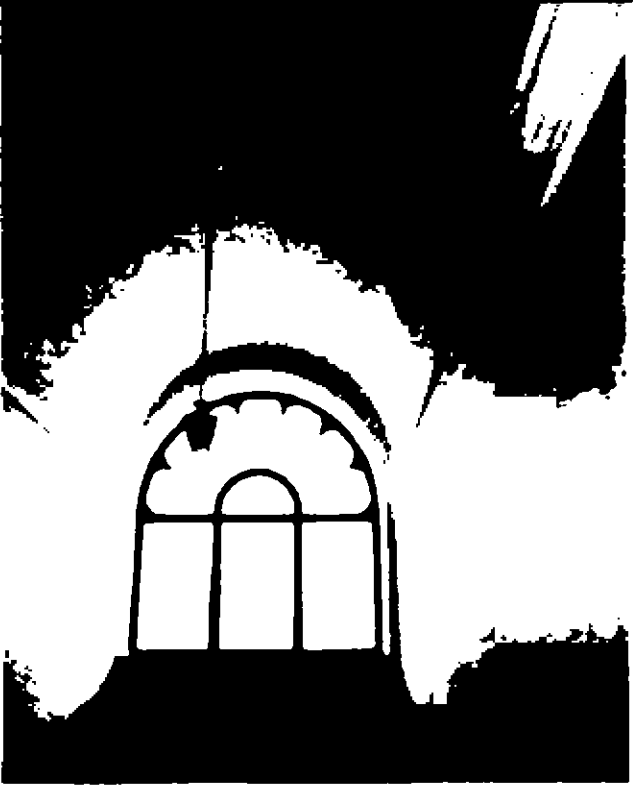

профилированные наличники;

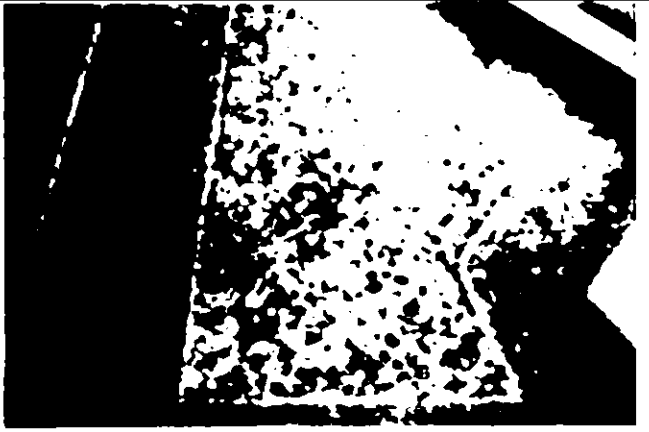
прямые профилированные сандрики;



оформление оконных проемов четвертого этажа: профилированные наличники; подоконные выступы со стилизованными полотенцами; оформление оконных проемов лестничных клеток (в т.ч. оконных проемов лестничного ризалита): профилированные наличники; профилированные архивольты; подоконные выступы; профилированный венчающий карниз;



		<p>фасады второго двора: материал и характер отделки фасадов – гладкая штукатурка; материал отделки цоколя – известняк;</p> <p>исторические оконные и дверные проемы – местоположение, габариты, конфигурация (прямоугольные); профилированный венчающий карниз.</p>	
6	<p>Декоративно-художественная отделка интерьеров:</p>	<p>помещения вестибюлей и парадных лестниц:</p> <p>профилированные карнизы, лепной декор с растительным орнаментом в оформлении сводов вестибюлей;</p> <p>лепной декор в виде штукатурных рам с растительным орнаментом в оформлении подшивки площадок и лестничных маршей;</p> <p>покрытие пола площадок – террацо.</p>	 

			
--	--	--	--