



ПРАВИТЕЛЬСТВО САНКТ-ПЕТЕРБУРГА
КОМИТЕТ ПО ГОСУДАРСТВЕННОМУ КОНТРОЛЮ, ИСПОЛЬЗОВАНИЮ
И ОХРАНЕ ПАМЯТНИКОВ ИСТОРИИ И КУЛЬТУРЫ

РАСПОРЯЖЕНИЕ

окуд

04.06.2024

№ 746-рп

Об утверждении предмета охраны
выявленного объекта культурного наследия
«Жилой дом»

В соответствии со статьей 3 Закона Санкт-Петербурга от 12.07.2007 № 333-64 «Об охране объектов культурного наследия в Санкт-Петербурге» и пунктом 3.12 Положения о Комитете по государственному контролю, использованию и охране памятников истории и культуры, утвержденного постановлением Правительства Санкт-Петербурга от 28.04.2004 № 651, в связи с позицией судов общей юрисдикции относительно нормативного характера правовых актов, утверждающих предмет охраны объекта культурного наследия:

1. Утвердить предмет охраны выявленного объекта культурного наследия «Жилой дом», расположенного по адресу: Санкт-Петербург, Вознесенский пр., 25, лит. А - подлитеры А1, А2, А4, в которых расположены помещения: 14-Н, 15-Н, часть помещения 1-Н, часть помещения 7-Н, часть помещения 5-Н; квартиры № 1, 2, 3, 4, 5, 6, 7, 8, согласно приложению к распоряжению.

2. Распоряжение КГИОП от 29.10.2014 № 10-709 «Об определении предмета охраны выявленного объекта культурного наследия «Жилой дом» признать утратившим силу.

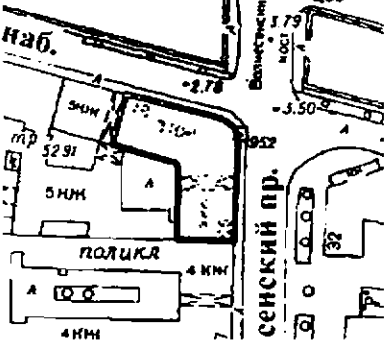

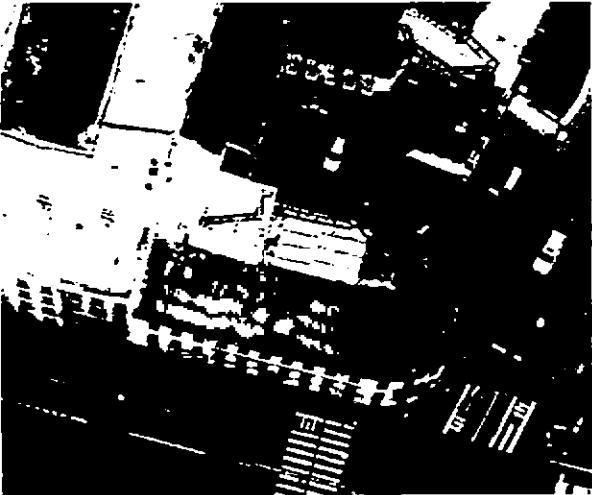
3. Начальнику отдела государственного реестра объектов культурного наследия обеспечить размещение настоящего распоряжения в электронной форме в локальной компьютерной сети КГИОП и его официальное опубликование.

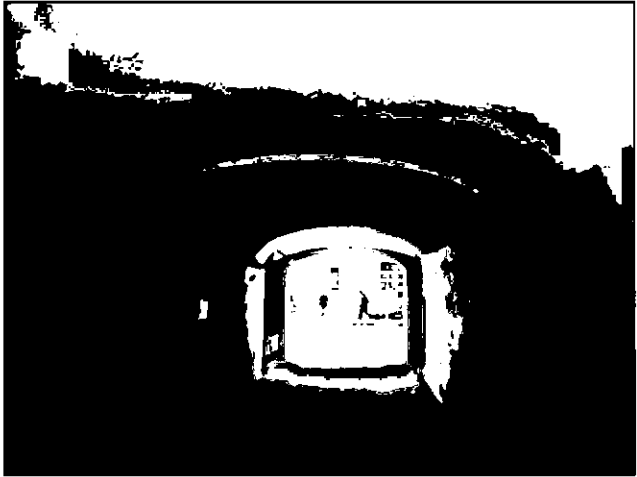

4. Контроль за исполнением распоряжения возложить на начальника Управления государственного реестра объектов культурного наследия.

Заместитель председателя КГИОП

Г.Р. Аганова

Предмет охраны
 выявленного объекта культурного наследия «Жилой дом», расположенного по адресу:
 Санкт-Петербург, Вознесенский пр., 25, лит. А - подлитеры А1, А2, А4, в которых
 расположены помещения: 14-Н, 15-Н, часть помещения 1-Н, часть помещения 7-Н, часть
 помещения 5-Н; квартиры № 1, 2, 3, 4, 5, 6, 7, 8

	Видовая принадлежность предмета охраны	Предмет охраны	Фотофиксация
1	2	3	4
1	<p>Объемно-пространственное решение:</p>	<p>местоположение, габариты и конфигурация «Г»-образного здания, расположенного на пересечении наб. кан. Грибоедова и Вознесенского пр., включая воротный проезд по Вознесенскому пр.;</p> <p>габариты и конфигурация крыши (скатная), материал кровли (листовой металл).</p>	  

2	<p>Конструктивная система:</p>	<p>исторические наружные и внутренние кирпичные капитальные стены;</p> <p>своды: коробовый на подпружных арках – воротного проезда;</p> <p>исторические лестницы – местоположение, габариты, конфигурация, включая: лестницу по наб. кан. Грибоедова – двухмаршевую. на косоурах, с известняковыми ступенями и площадками, с литым металлическим ограждением ажурного рисунка, с профилированным деревянным поручнем.</p>	 
3	<p>Объемно-планировочное решение:</p>	<p>объемно-планировочное решение в габаритах капитальных стен.</p>	
4	<p>Архитектурно-художественное решение фасадов:</p>	<p>лицевые фасады: трехэтажные, симметричные, на десять световых осей по Вознесенскому пр. и наб. кан. Грибоедова, соединенных скругленным углом на три световые оси, выполнены в приемах классицизма;</p> <p>вид материала и характер отделки цоколя – известняк;</p> <p>вид материала и характер отделки фасада – окрашенная гладкая штукатурка;</p>	

раскреповки –
местоположение
(скругленный угол, фасады
по Вознесенскому пр. и наб.
кан. Грибоедова), габариты,
конфигурация;

балкон – местоположение
(по 2-й световой оси, в
уровне 3-го этажа
скругленного угла),
габариты, конфигурация
(прямоугольный в плане),
ограждение – материал
(металл), рисунок
(геометрический);

воротный проезд –
местоположение (по 6-7-й
световым осям), габариты,
конфигурация (с лучковым
завершением);

исторические оконные,
балконный и дверной
проемы – местоположение,
габариты, конфигурация
(прямоугольные);

ширина и верхняя отметка
оконных проемов 1-го
этажа;

исторический рисунок,
цвет* и материал (дерево),
оконных заполнений;

оформление оконных
проемов;

линейные сандрики на
кронштейнах – в уровне 2-
го этажа (по 4-10-й
световым осям по
Вознесенскому пр., по 1-7-й
осям по наб. кан.
Грибоедова);

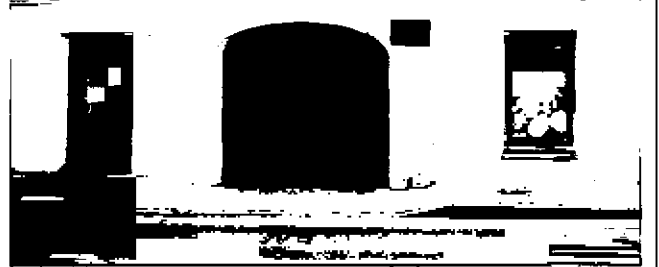
профилированные
междуэтажные тяги,
включая тягу с
дентиклами;

венчающий
профилированный
раскрепованный карниз;

дворовые фасады:

вид материала и характер
отделки цоколя – известняк;
вид материала и характер
отделки фасадов –
окрашенная гладкая
штукатурка;

*по результатам архивных и
натурных исследований



		<p>исторические оконные и дверные проемы – местоположение, габариты, конфигурация; рисунок оконных заполнений; оконные проемы 1-го этажа – отметки высоты и габариты ширины;</p> <p>профилированная междуэтажная тяга – в уровне между 1-2-м этажами;</p> <p>фриз с дентикулами; профилированный венчающий карниз.</p>	
--	--	--	--