



ПРАВИТЕЛЬСТВО САНКТ-ПЕТЕРБУРГА
КОМИТЕТ ПО ГОСУДАРСТВЕННОМУ КОНТРОЛЮ, ИСПОЛЬЗОВАНИЮ
И ОХРАНЕ ПАМЯТНИКОВ ИСТОРИИ И КУЛЬТУРЫ

РАСПОРЯЖЕНИЕ

окуд

05.06.2024

№ 761-рп

О включении выявленного объекта культурного наследия в единый государственный реестр объектов культурного наследия (памятников истории и культуры) народов Российской Федерации в качестве объекта культурного наследия регионального значения «Дача Кирхнера», об утверждении границ и режима использования территории объекта культурного наследия, об утверждении предмета охраны объекта культурного наследия

В соответствии с подпунктом 12 статьи 9.2, статьей 18, подпунктом 10 пункта 2 статьи 33 Федерального закона от 25.06.2002 № 73-ФЗ «Об объектах культурного наследия (памятниках истории и культуры) народов Российской Федерации», пунктами 3.1, 3.12 Положения о Комитете по государственному контролю, использованию и охране памятников истории и культуры, утвержденного постановлением Правительства Санкт-Петербурга от 28.04.2004 № 651 и на основании акта, составленного по результатам государственной историко-культурной экспертизы (рег. КГИОП от 19.02.2024 № 01-24-189/24-0-0), с учетом решения рабочей группы Совета по сохранению культурного наследия при Правительстве Санкт-Петербурга от 05.04.2024 № 02-03-3/2024:

1. Включить в единый государственный реестр объектов культурного наследия (памятников истории и культуры) народов Российской Федерации (далее - реестр) в качестве объекта культурного наследия регионального значения памятник «Дача Кирхнера», конец XIX — начало XX веков, расположенный по адресу: Санкт-Петербург, город Зеленогорск, Приморское шоссе, дом 520, литера Ц.

2. Исключить из перечня выявленных объектов культурного наследия, утвержденного приказом КГИОП от 20.02.2001 № 15, объект «Дом купца Елисеева (ресторан) (деревянный)», числящийся под номером 930.

3. Утвердить:

3.1. Границы территории объекта культурного наследия регионального значения «Дача Кирхнера», расположенного по адресу: Санкт-Петербург, город Зеленогорск, Приморское шоссе, дом 520, литера Ц, согласно приложению № 1 к распоряжению.

3.2. Режим использования территории объекта культурного наследия регионального значения «Дача Кирхнера», расположенный по адресу: Санкт-Петербург, город Зеленогорск, Приморское шоссе, дом 520, литера Ц, согласно приложению № 2 к распоряжению.

3.3. Предмет охраны объекта культурного наследия регионального значения «Дача Кирхнера», расположенный по адресу: Санкт-Петербург, город Зеленогорск, Приморское шоссе, дом 520, литера Ц, согласно приложению № 3 к распоряжению.

4. Признать утратившими силу:

4.1 План границ территории выявленного объекта культурного наследия «Дом купца Елисеева (ресторан) (деревянный)», утвержденный КГИОП 28.02.2008.

4.2 Предмет охраны выявленного объекта культурного наследия «Дом купца Елисеева (ресторан) (деревянный)», утвержденный распоряжением КГИОП от 16.07.2014 № 10-402.

5. Начальнику Управления государственного реестра объектов культурного наследия обеспечить:

5.1. Представление в Министерство культуры Российской Федерации сведений, предусмотренных приказом Министерством культуры Российской Федерации от 03.10.2011 № 954 «Об утверждении Положения о едином государственном реестре объектов культурного наследия (памятников истории и культуры) народов Российской Федерации», в установленные сроки.

5.2. Направление в Управление Федеральной службы государственной регистрации, кадастра и картографии по Санкт-Петербургу, Комитет по градостроительству и архитектуре копий распоряжения в срок, не превышающий пяти рабочих дней со дня издания распоряжения.

5.3. Уведомление лиц, являющихся собственниками или иными законными владельцами объекта, указанного в пункте 1 распоряжения, о включении объекта культурного наследия в реестр в срок, не превышающий трёх рабочих дней со дня издания распоряжения.

5.4. Размещение распоряжения в электронной форме в локальной компьютерной сети КГИОП и его официальное опубликование.

5.5. Внесение соответствующих изменений в «Геоинформационную базу данных по объектам культурного наследия, границам и режимам зон охраны на территории Санкт Петербурга».

6. Контроль за исполнением распоряжения возложить на заместителя председателя КГИОП Аганову Г.Р.

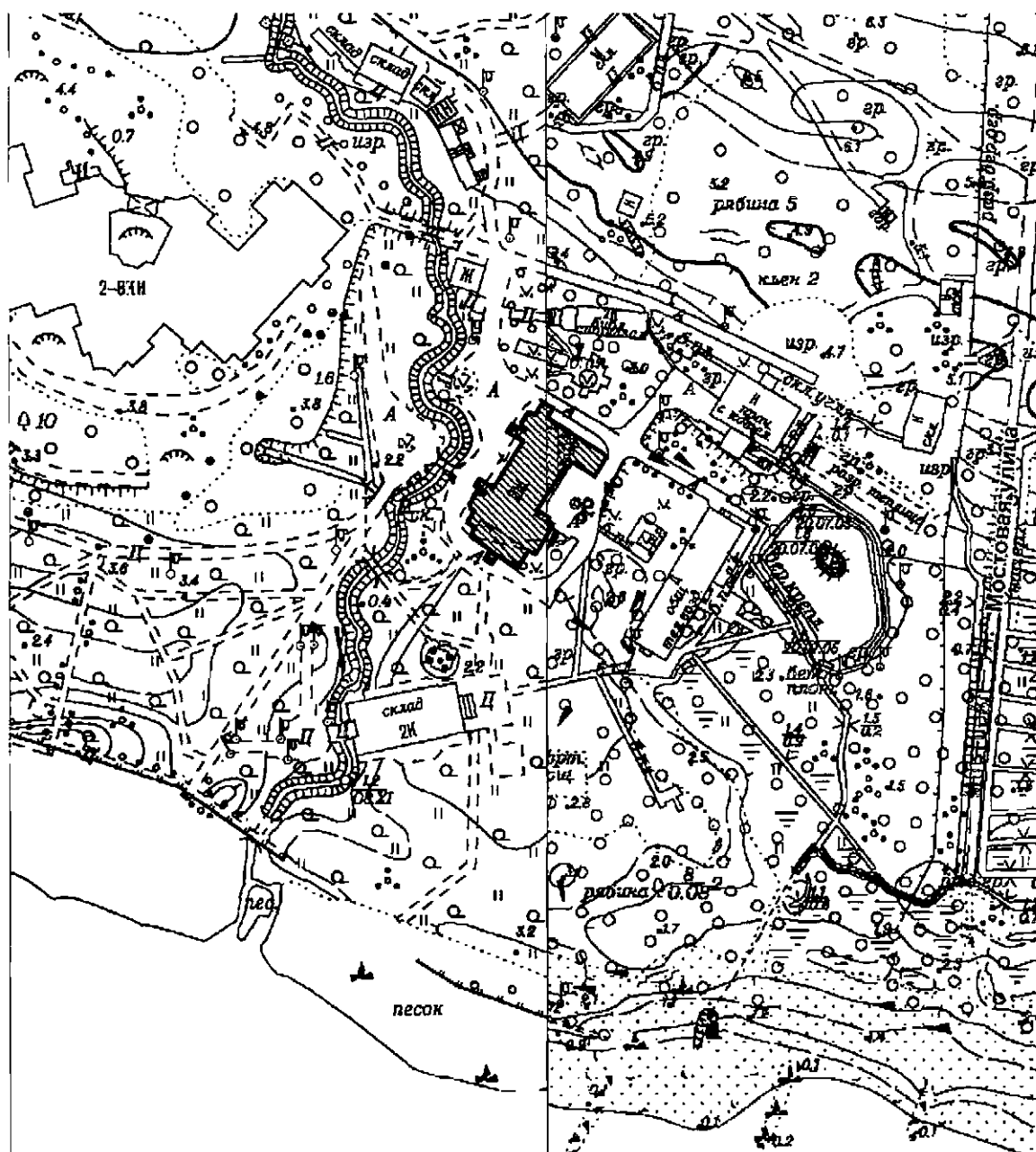
Председатель Комитета



С.В. Макаров

Границы территории объекта культурного наследия регионального значения
«Дача Кирхнера», расположенного по адресу:
Санкт-Петербург, город Зеленогорск, Приморское шоссе, дом 520, литера Ц.

1. Схема границ территории объекта культурного наследия:

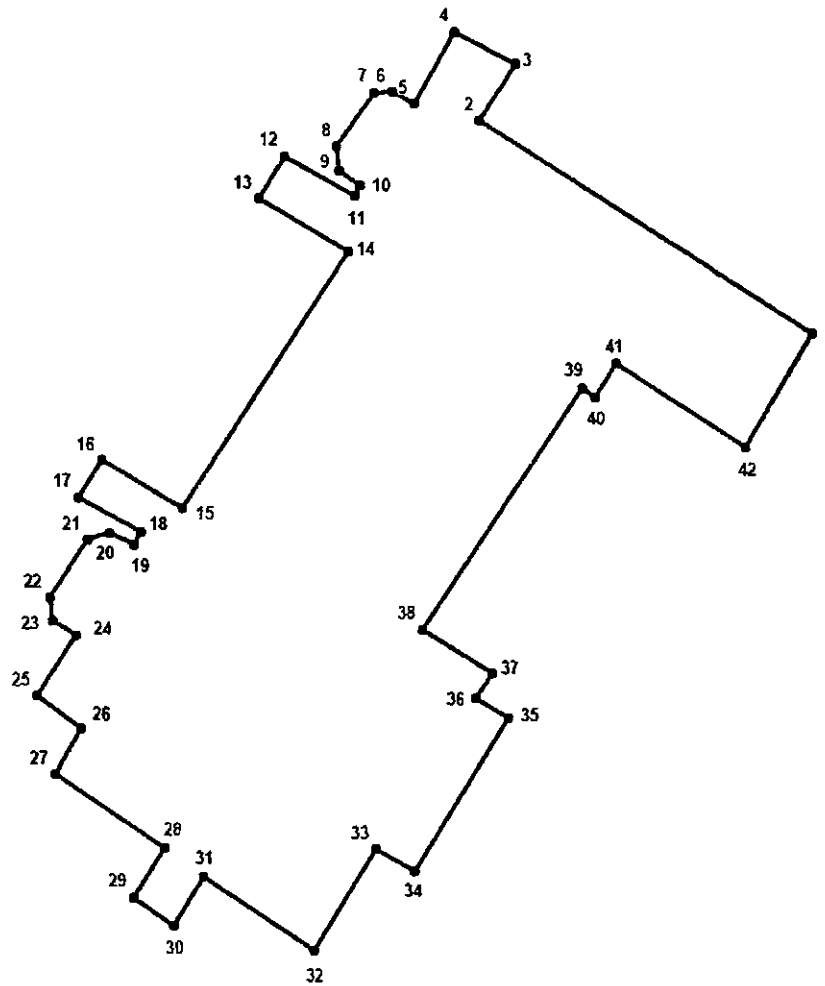


Масштаб 1:2000

Условные обозначения:

- Граница территории объекта культурного наследия
- ▨ Объект культурного наследия

2. План характерных (поворотных) точек границ территории объекта культурного наследия:



Условные обозначения:

- Граница территории объекта культурного наследия
 • Номер характерной точки

3. Координаты характерных (поворотных) точек границ территории объекта культурного наследия:

Номер характерной точки	Координаты характерных точек в системе координат, установленной для ведения государственного кадастра объектов недвижимости (м)	
	X	Y
1.	122223,51	81017,11
2.	122234,18	81000,21
3.	122237,00	81002,01
4.	122238,62	80998,94
5.	122234,99	80996,87
6.	122235,63	80995,74
7.	122235,59	80994,82
8.	122232,84	80992,91
9.	122231,59	80993,00
10.	122230,88	80994,11

11.	122230,33	80993,79
12.	122232,32	80990,26
13.	122230,18	80988,89
14.	122227,56	80993,47
15.	122214,52	80985,00
16.	122216,99	80980,91
17.	122215,08	80979,72
18.	122213,35	80982,87
19.	122212,68	80982,54
20.	122213,25	80981,25
21.	122212,94	80980,17
22.	122210,03	80978,20
23.	122208,85	80978,38
24.	122208,09	80979,58
25.	122205,03	80977,55
26.	122203,40	80979,83
27.	122201,06	80978,51
28.	122197,27	80984,04
29.	122194,81	80982,48
30.	122193,38	80984,53
31.	122195,83	80986,08
32.	122192,12	80991,67
33.	122197,21	80994,86
34.	122196,07	80996,84
35.	122203,96	81001,67
36.	122204,89	80999,98
37.	122206,20	81000,81
38.	122208,39	80997,26
39.	122220,65	81005,42
40.	122220,19	81006,10
41.	122221,91	81007,11
42.	122217,72	81013,71
1.	122223,51	81017,11

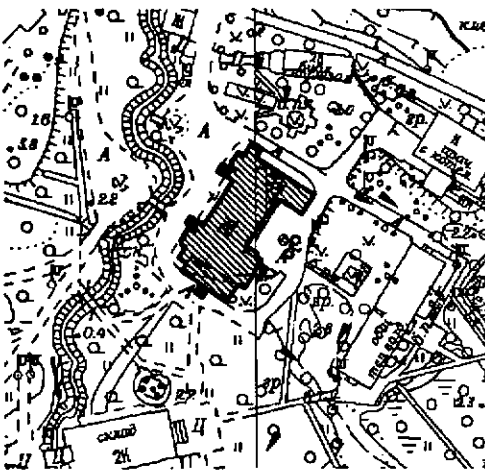


Режим использования территории объекта культурного наследия регионального значения
«Дача Кирхнера», расположенного по адресу:
Санкт-Петербург, город Зеленогорск, Приморское шоссе, дом 520, литера Ц.

1. На территории объекта культурного наследия запрещаются: строительство объектов капитального строительства и увеличение объемно-пространственных характеристик существующих на территории объекта культурного значения объектов капитального строительства; проведение земляных, строительных, мелиоративных и иных работ, за исключением работ по сохранению (воссозданию) объекта культурного наследия или его отдельных элементов, сохранению историко-градостроительной или природной среды объекта культурного наследия, работ по капитальному ремонту общего имущества в многоквартирных домах, являющихся объектами культурного наследия, работ по капитальному ремонту общего имущества в многоквартирных домах, расположенных на территориях объектов культурного наследия и не являющихся объектами культурного наследия.

2. На территории объекта культурного наследия разрешается ведение хозяйственной деятельности, не противоречащей требованиям обеспечения сохранности объекта культурного наследия и позволяющей обеспечить функционирование объекта культурного наследия в современных условиях.

3. Требования к осуществлению деятельности в границах территории объекта культурного наследия и требования к содержанию и использованию территории объекта культурного наследия устанавливаются законодательством Российской Федерации и Санкт-Петербурга об объектах культурного наследия.

Предмет охраны объекта культурного наследия регионального значения
«Дача Кирхнера», расположенного по адресу:
Санкт-Петербург, город Зеленогорск, Приморское шоссе, дом 520, литера Ц.



№ п/п	Видовая принадлежность предмета охраны	Предмет охраны	Фотофиксация
1	2	3	4
1.	Объемно-пространственное решение:	<p>объемно-пространственное решение сложного в плане двухэтажного здания с двумя боковыми ризалитами восточного фасада, с двумя угловыми башенками восьмигранной формы в уровне второго этажа под шатровыми крышами, с двумя пятигранными эркерами в уровне первого этажа западного фасада с балконами на них, за исключением поздней пристройки к северному ризалиту восточного фасада из силикатного кирпича, надстройки в уровне второго этажа южного ризалита восточного фасада и пристроек к веранде южного фасада;</p>	  



габариты и конфигурация крыши со слуховыми окнами (двускатная, вальмовая, шатровая), включая отметки конька кровли;

кровельное покрытие: материал - металл.



2.	<p>Конструктивная система:</p>	<p>наружные и внутренние капитальные несущие стены: местоположение, материал (дерево);</p> <p>перекрытия: местоположение;</p> <p>парадная лестница: местоположение, габариты, тип - двухмаршевая, средистенная;</p> <p>ступени: материал – дерево, профиль;</p> <p>балясины ограждения – материал (дерево), профиль;</p> <p>поручень: материал (дерево), профиль;</p> <p>черная лестница: местоположение. габариты, тип - двухмаршевая, средистенная;</p> <p>ступени: материал – дерево, профиль;</p> <p>поручень: материал (дерево), профиль.</p>	
3.	<p>Архитектурно-художественное решение фасадов:</p>	<p>материал цоколя – гранит;</p>	

материал и характер отделки фасадной поверхности – обшивка деревянной калеванной доской;

дверные проемы: местоположение, габариты, конфигурация (прямоугольная);

дверные заполнения: материал: дерево, рисунок (филенки);

оконные проемы: исторические (здесь и далее под «историческим» понимается облик памятника на 1917 год) местоположение, габариты, конфигурация (прямоугольные, люкарны в башенках, полуциркульные в треугольных фронтонах западного и южного фасадов),

оконные заполнения: исторические материал (дерево) и рисунок расстекловки;

подвесная деревянная конструкция геометрического рисунка на резных кронштейнах в поле трех треугольных фронтонов (двух симметричных фронтонах западного фасада и одном фронтоне южного фасада);




межэтажный карниз – местоположение, материал – дерево;

профилированный венчающий карниз большого выноса на резных кобылках, включая восьмигранные башенки южного и северного фасадов;

фриз с прямоугольными филенками;

декоративные пики в оформлении люкарн шатровых башен;



		<p>ограждения балконов в завершении ризалитов: материал (дерево);</p> <p>наличники оконных проемов: материал (дерево);</p> <p>плоский фартук под полуциркульным оконным проемом треугольных фронтонов южного и западного фасадов.</p>	  
--	--	---	--