



ПРАВИТЕЛЬСТВО САНКТ-ПЕТЕРБУРГА
КОМИТЕТ ПО ГОСУДАРСТВЕННОМУ КОНТРОЛЮ, ИСПОЛЬЗОВАНИЮ
И ОХРАНЕ ПАМЯТНИКОВ ИСТОРИИ И КУЛЬТУРЫ

РАСПОРЯЖЕНИЕ

окуд

10.06.2024

№ 772-рп

**Об утверждении предмета охраны
объекта культурного наследия регионального значения
«Главный корпус Волковской богадельни»**

В соответствии с подпунктом 10 пункта 2 статьи 33 Федерального закона от 25.06.2002 № 73-ФЗ «Об объектах культурного наследия (памятниках истории и культуры) народов Российской Федерации» и пунктом 3.12 Положения о Комитете по государственному контролю, использованию и охране памятников истории и культуры, утвержденного постановлением Правительства Санкт-Петербурга от 28.04.2004 № 651, в связи с позицией судов общей юрисдикции относительно нормативного характера правовых актов, утверждающих предмет охраны объекта культурного наследия:

1. Утвердить предмет охраны объекта культурного наследия регионального значения «Главный корпус Волковской богадельни», 1880–1882 гг., расположенного по адресу: Санкт-Петербург, набережная реки Волковки, дом 3, литера А, согласно приложению к распоряжению.

2. Распоряжение КГИОП от 08.04.2019 № 182-р «Об утверждении предмета охраны объекта культурного наследия регионального значения «Главный корпус Волковской богадельни» признать утратившим силу.

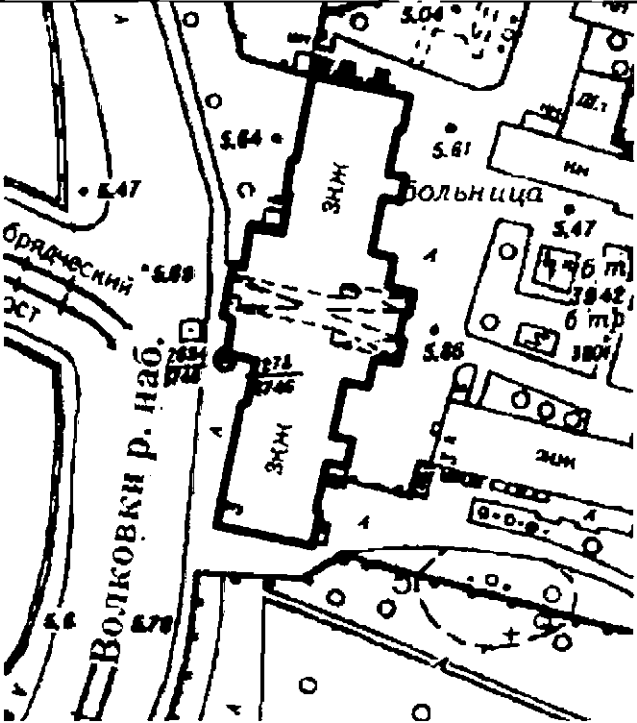
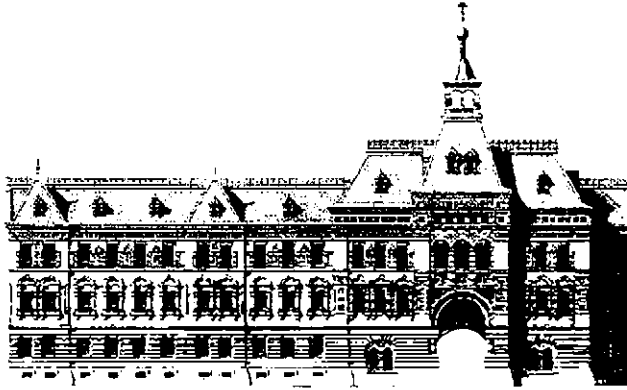

3. Начальнику отдела государственного реестра объектов культурного наследия обеспечить размещение настоящего распоряжения в электронной форме в локальной компьютерной сети КГИОП и его официальное опубликование.

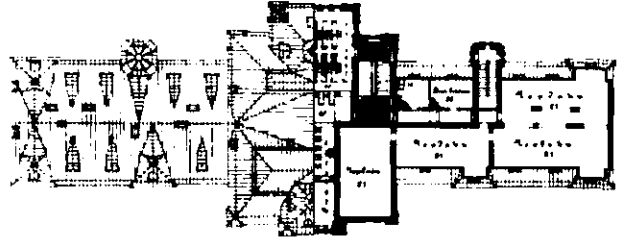
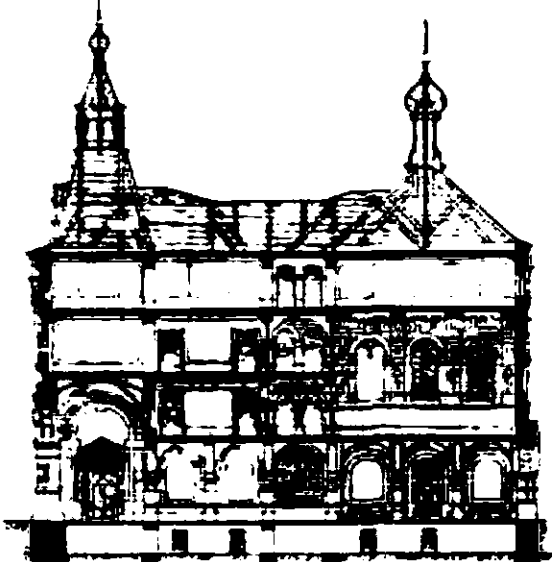

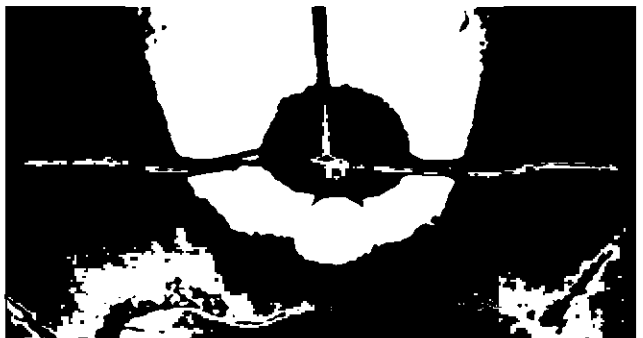
4. Контроль за исполнением распоряжения возложить на начальника Управления государственного реестра объектов культурного наследия.

Заместитель председателя КГИОП

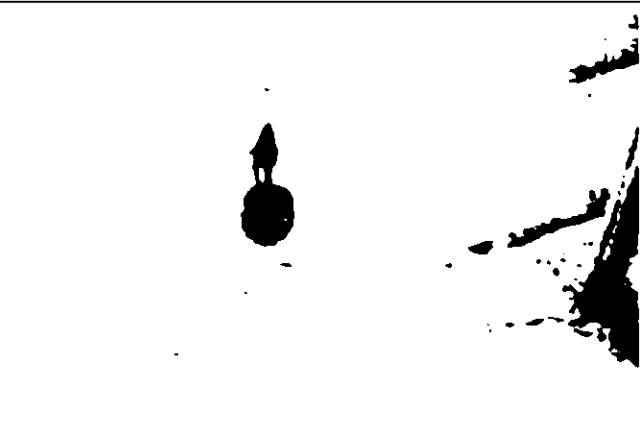
Г.Р. Аганова

Предмет охраны
объекта культурного наследия регионального значения
«Главный корпус Волковской богадельни», 1880–1882 гг.,
расположенного по адресу: Санкт-Петербург, набережная реки Волковки, дом 3, литера А

	Видовая принадлежность предмета охраны	Предмет охраны	Фотофиксация
1	2	3	4
1	Объемно-пространственное решение:	<p>габариты и конфигурация трехэтажного симметричного, прямоугольного в плане здания с ризалитами на лицевом и дворовом фасадах, воротным проездом по центральной оси;</p> <p>крыша (подлежит восстановлению) – исторические габариты, конфигурация (скатная), высотные отметки конька.</p>	  

			
2	Конструктивная система:	наружные и внутренние капитальные стены – материал (кирпич), местоположение:	
		стены и аркады в чердачном помещении – материал (кирпич), местоположение;	
		перекрытия – местоположение;	

трехцентровые и полуциркульные арки, в том числе на импостах, в помещениях лестниц, вестибюлях, коридорах 1-3-го этажей, воротном проезде;








две парадные лестницы – тип (двухмаршевые), местоположение, габариты, конструкции (по косоурам);

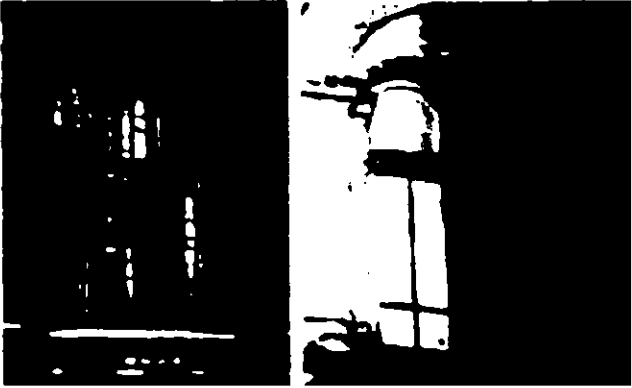

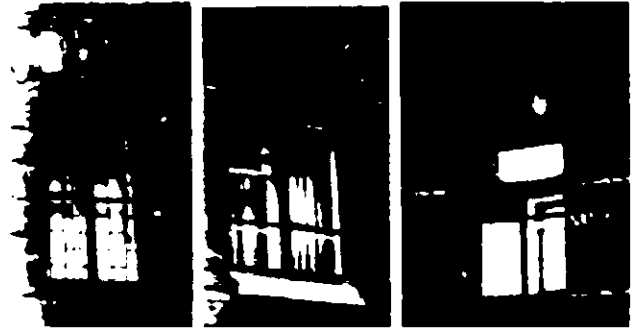



две боковые лестницы – тип (двухмаршевые), местоположение, габариты, конструкции (по косоурам, площадки на сводах), профиль и материал (известняк) ступеней, ограждения – материал (металл), техника исполнения (ковка), рисунок;

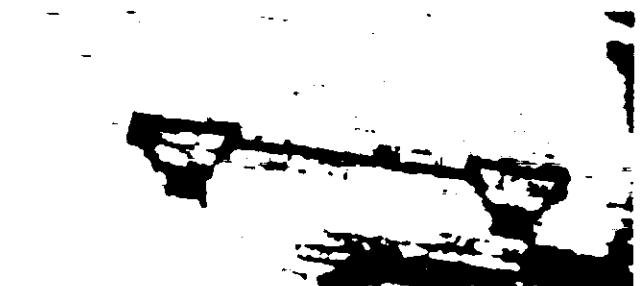
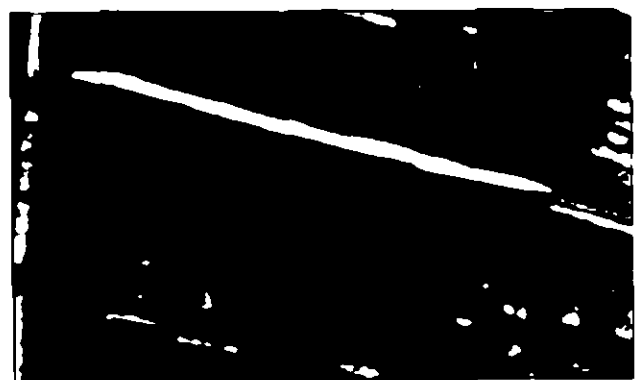
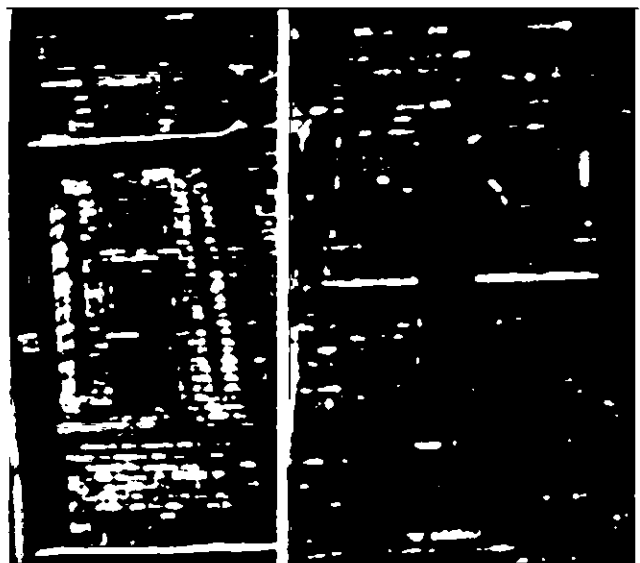


		<p>пилоны – габариты, местоположение (воротный проезд), конфигурация (с вынутыми углами), оформление (фигурная база с валом по краю, профиль в завершении);</p> <p>чугунные колонны, поддерживающие балки надподвальных перекрытий;</p>	
3	Объемно-планировочное решение:	историческое объемно-планировочное решение в габаритах капитальных стен.	

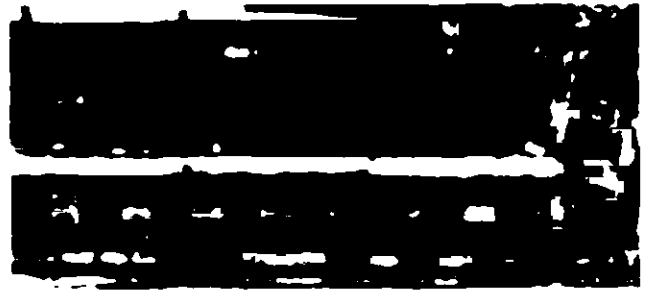
4	<p>Архитектурно-художественное решение фасадов:</p>	<p>архитектурно-художественное решение фасадов в «русском» стиле, исполненное в приемах «кирпичного стиля»;</p> <p>лицевой фасад: вид материала и характер отделки – кирпич, лицевая кладка;</p> <p>вид материала облицовки цоколя – известняковая скоба;</p> <p>центральный ризалит – габариты, местоположение, конфигурация (ступенчатый в плане);</p> <p>габариты, конфигурация воротного проезда (историческое решение – с полуциркульным завершением);</p>	   
---	---	---	--

		<p>оконные проемы – габариты, конфигурация (прямоугольные, с прямыми, полуциркульными и лучковыми завершениями, полуциркульное трехчастное окно, флорентийские окна), местоположение;</p> <p>исторические оконные заполнения материал (дерево), рисунок расстекловки, профиль заполнения, цвет (коричневый);</p> <p>оформление оконных проемов – профилированный архивольт с зубчиками в оформлении полуциркульного окна, гирьки в оформлении флорентийских окон, килевидные сандрики, фланкирующие колонки, в том числе с перехватами, на стилизованных кронштейнах наличники с колонками, стилизованные архивольты флорентийских окон;</p>	   
--	--	--	--

кирпичный декор –
зубчики, ширинки,
поребрик, фигурные ниши,
тяги и карнизы,
стилизованные кокошники
с вписанными
полуциркульными рамами,
колонки, стилизованные
кронштейны,
объединенные карнизом;



венчающий
раскрепованный
профилированный карниз с
зубчиками;



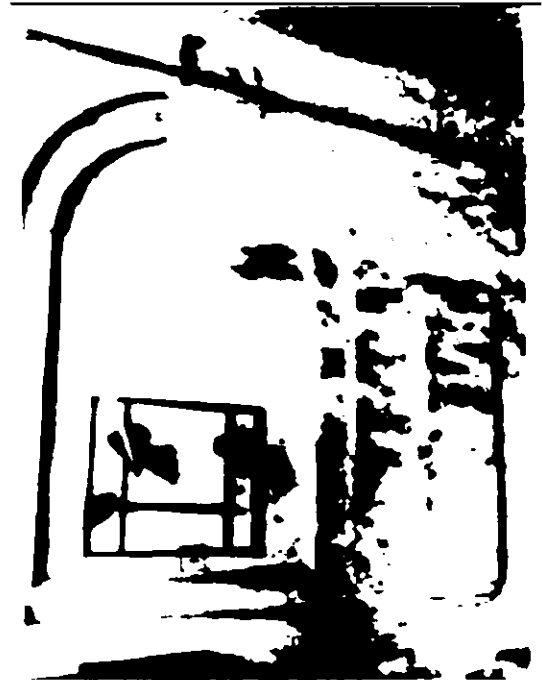
крыльцо – местоположение
(воротный проезд).
материал ступеней
(известняк), габариты,
конфигурация (на два
схода);



дверной проем – габариты,
местоположение (воротный
проезд), конфигурация (с
полуциркульным
завершением);



оконные проемы воротного
проезда – габариты,
местоположение,
конфигурация
(прямоугольные);



оформление стен воротного
проезда – полуциркульные
ступенчатые ниши,
ступенчатые выступы;
стилизованный прямой
сандрик с зубчиками,
замковым камнем –
габариты, конфигурация,
местоположение;

торцевые фасады:

вид материала и характер отделки фасада – кирпич, лицевая кладка;

вид материала облицовки цоколя – известняковая скоба;

оконные проемы – габариты, конфигурация (прямоугольные), местоположение;

завершение фасада – ступенчатый шпиль;



дворовые фасады:

вид материала и характер отделки фасада – кирпич, лицевая кладка;

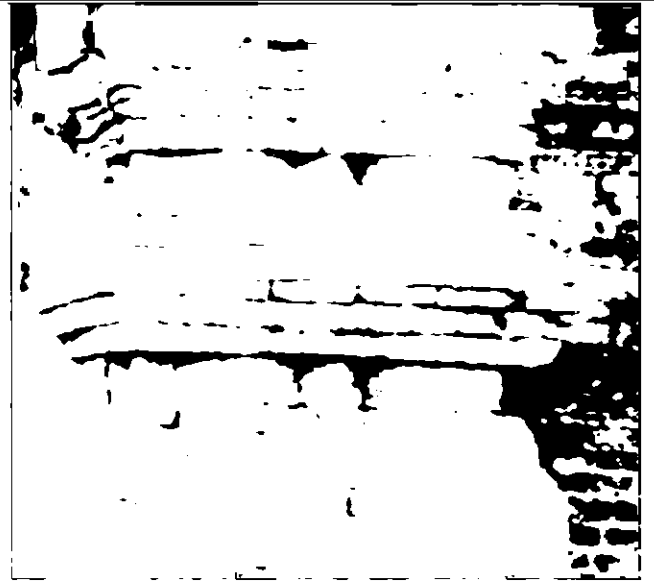
вид материала облицовки цоколя – известняковая скоба;



центральный ризалит – габариты, местоположение, конфигурация (ступенчатый в плане);

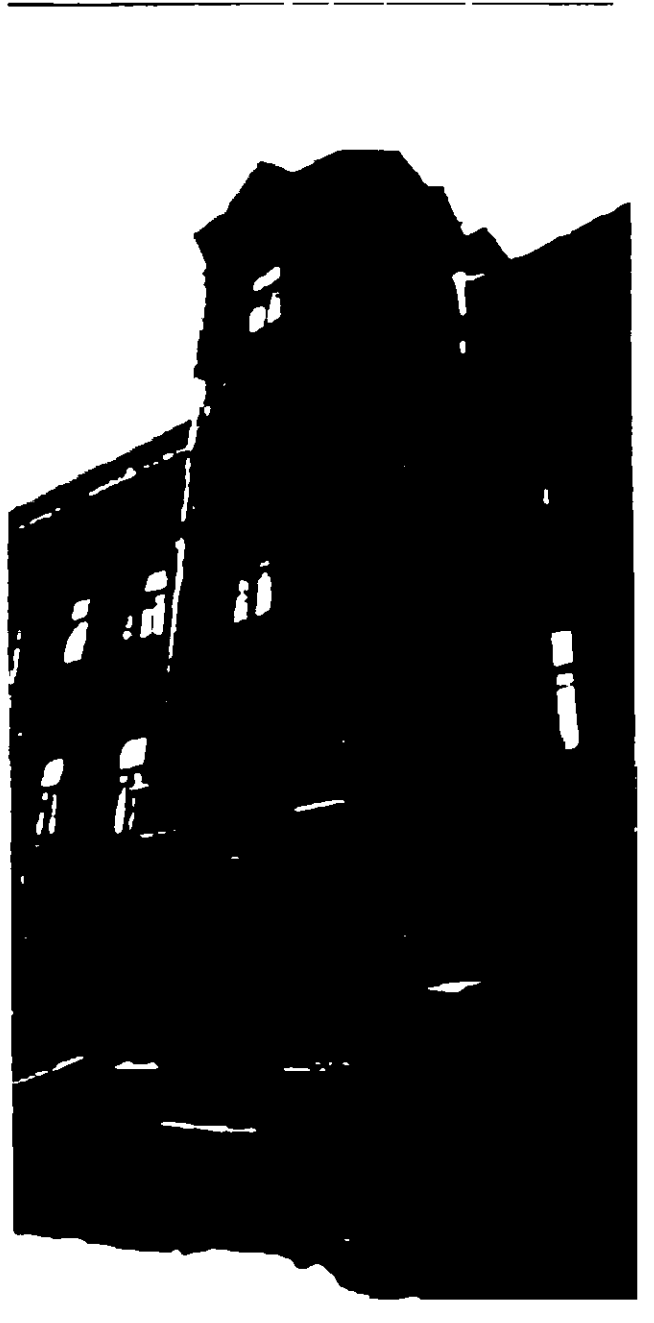
портал воротного проезда – профилированный архивольт с орнаментальными поясами стилизованными кокошниками в основании, парные фланкирующие колонки с перехватом;








два боковых ризалита – габариты, местоположение, конфигурация (со скошенными углами), оформление – широкий фриз с ширинками, стилизованные кокошники над оконными проемами четвертого этажа, венчающий карниз с зубчиками;

кирпичный декор – зубчики, ширинки, поребрик, уплощенные фигурные ниши, тяги и карнизы, колонки, стилизованные кронштейны;



	<p>оконные и дверные проемы – габариты, конфигурация (прямоугольные, с прямыми, полуциркульными и лучковыми завершениями), местоположение;</p> <p>исторические оконные заполнения – материал (дерево), рисунок расстекловки, профиль заполнений, цвет (коричневый);</p> <p>оформление оконных проемов – килевидные сандрики, рофилированные и перспективные наличники, фланкирующие колонки, в том числе с перехватами, на стилизованных кронштейнах, стилизованные архивольты флорентийских окон;</p> <p>фриз с ширинками, венчающий профилированный карниз с зубчиками.</p>	  
--	---	---