



ПРАВИТЕЛЬСТВО САНКТ-ПЕТЕРБУРГА
КОМИТЕТ ПО ГОСУДАРСТВЕННОМУ КОНТРОЛЮ, ИСПОЛЬЗОВАНИЮ
И ОХРАНЕ ПАМЯТНИКОВ ИСТОРИИ И КУЛЬТУРЫ
РАСПОРЯЖЕНИЕ

окуд

11.06.2024

№ 443-рп

О включении выявленного объекта культурного наследия в единый государственный реестр объектов культурного наследия (памятников истории и культуры) народов Российской Федерации в качестве объекта культурного наследия регионального значения «Жилой дом (деревянный двухэтажный)», об утверждении границ и режима использования территории объекта культурного наследия, об утверждении предмета охраны объекта культурного наследия

В соответствии с подпунктом 12 статьи 9.2, статьей 18, подпунктом 10 пункта 2 статьи 33 Федерального закона от 25.06.2002 № 73-ФЗ «Об объектах культурного наследия (памятниках истории и культуры) народов Российской Федерации», пунктами 3.1, 3.12 Положения о Комитете по государственному контролю, использованию и охране памятников истории и культуры, утвержденного постановлением Правительства Санкт-Петербурга от 28.04.2004 № 651, на основании акта, составленного по результатам государственной историко-культурной экспертизы (рег. КГИОП от 06.12.2023 № 01-24-3288/23-0-0), с учетом решения рабочей группы Совета по сохранению культурного наследия при Правительстве Санкт-Петербурга 22.02.2024 № 02-03-2/2024:

1. Включить в единый государственный реестр объектов культурного наследия (памятников истории и культуры) народов Российской Федерации (далее - реестр) в качестве объекта культурного наследия регионального значения памятник «Жилой дом (деревянный двухэтажный)», 2-я половина XIX века, расположенный по адресу: Санкт-Петербург, наб. Обводного канала, д. 116, корп. 2, литера А.

2. Исключить из Списка выявленных объектов культурного наследия, утвержденного приказом КГИОП от 20.02.2001 № 15, объект «Жилой дом (деревянный двухэтажный)», числящийся под номером 243.9.

3. Утвердить:

3.1. Границы территории объекта культурного наследия регионального значения «Жилой дом (деревянный двухэтажный)», расположенного по адресу: Санкт-Петербург, наб. Обводного канала, д. 116, корп. 2, литера А, согласно приложению № 1 к распоряжению.

3.2. Режим использования территории объекта культурного наследия регионального значения «Жилой дом (деревянный двухэтажный)», расположенного по адресу: Санкт-Петербург, наб. Обводного канала, д. 116, корп. 2, литера А, согласно приложению № 2 к распоряжению.

3.3. Предмет охраны объекта культурного наследия регионального значения «Жилой дом (деревянный двухэтажный)», расположенного по адресу: Санкт-Петербург, наб. Обводного канала, д. 116, корп. 2, литера А, согласно приложению № 3 к распоряжению.

4. Начальнику Управления государственного реестра объектов культурного наследия обеспечить:

4.1. Представление в Министерство культуры Российской Федерации сведений, предусмотренных приказом Министерства культуры Российской Федерации от 03.10.2011 № 954 «Об утверждении Положения о едином государственном реестре объектов культурного наследия (памятников истории и культуры) народов Российской Федерации», в установленные сроки.

4.2. Направление в Управление Федеральной службы государственной регистрации, кадастра и картографии по Санкт-Петербургу, Комитет по градостроительству и архитектуре копий распоряжения в срок, не превышающий пяти рабочих дней со дня издания распоряжения.

4.3. Уведомление лиц, являющихся собственниками или иными законными владельцами объекта, указанного в пункте 1 распоряжения, о включении объекта культурного наследия в реестр в срок, не превышающий трёх рабочих дней со дня издания распоряжения.

4.4. Размещение распоряжения в электронной форме в локальной компьютерной сети КГИОП и его официальное опубликование.

4.5. Внесение соответствующих изменений в «Геоинформационную базу данных по объектам культурного наследия, границам и режимам зон охраны на территории Санкт-Петербурга».

5. Контроль за исполнением распоряжения возложить на заместителя председателя КГИОП Аганову Г.Р.

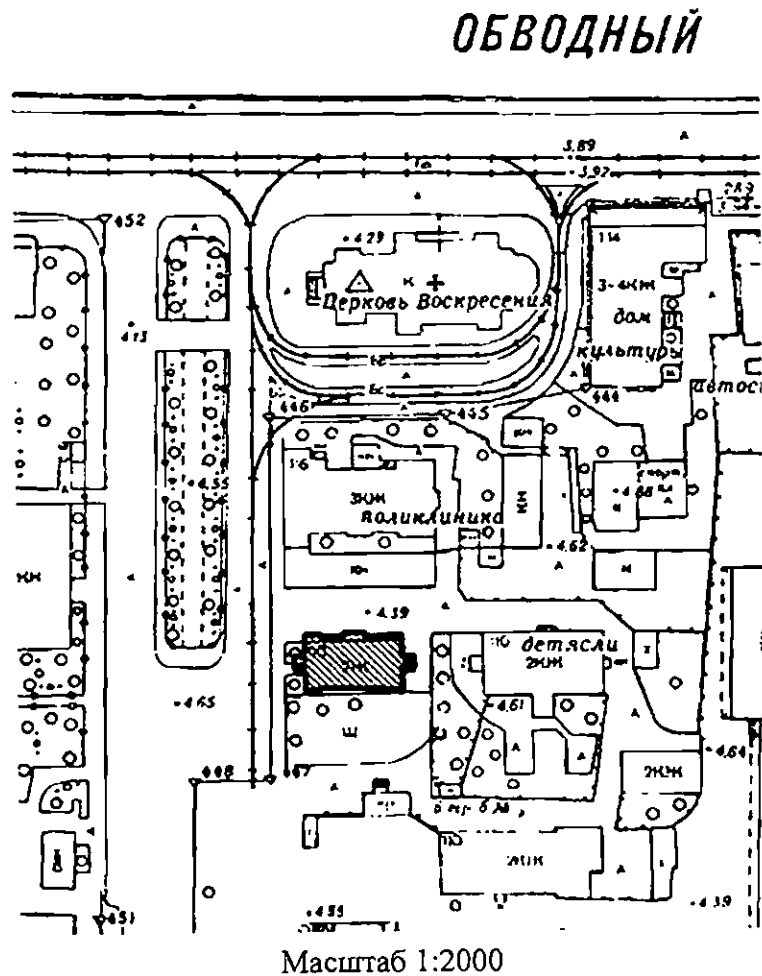
**Временно исполняющий
обязанности председателя
КГИОП**



А.В. Михайлов

Границы территории
объекта культурного наследия регионального значения
«Жилой дом (деревянный двухэтажный)»
(далее – объект культурного наследия),
расположенного по адресу: Санкт-Петербург, наб. Обводного канала, д. 116, корп. 2,
литера А

1. Схема границ территории объекта культурного наследия:



Условные обозначения:

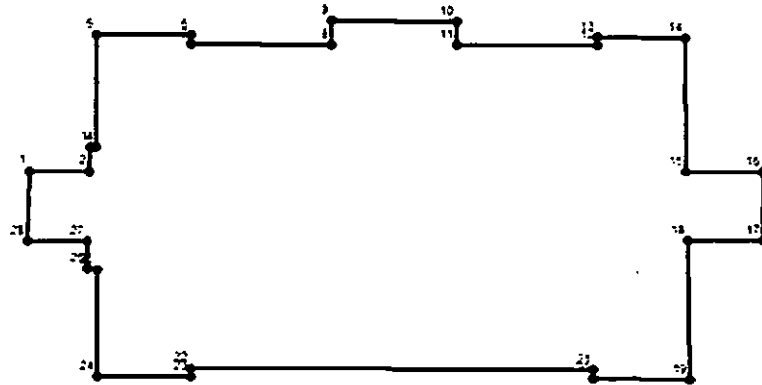


Границы территории объекта культурного наследия



Объект культурного наследия регионального значения

2. Координаты поворотных точек границ объекта культурного наследия в СК-64:



— граница объекта культурного наследия

- 1 характерная точка границы объекта культурного наследия

Перечень координат характерных точек границ территории
объекта культурного наследия:

Номер характерной точки	Координаты характерных точек в системе координат, установленной для ведения государственного кадастра объектов недвижимости (м)	
	X	Y
1.	91085,94	113360,19
2.	91085,94	113362,88
3.	91086,96	113362,90
4.	91086,96	113363,17
5.	91091,87	113363,19
6.	91091,85	113367,35
7.	91091,45	113367,35
8.	91091,43	113373,57
9.	91092,47	113373,55
10.	91092,45	113379,15
11.	91091,43	113379,15
12.	91091,41	113385,32
13.	91091,76	113385,32
14.	91091,72	113389,20
15.	91085,90	113389,27
16.	91085,90	113392,64
17.	91082,90	113392,67
18.	91082,90	113389,36
19.	91076,79	113389,45
20.	91076,81	113385,17
21.	91077,23	113385,19
22.	91077,30	113367,38
23.	91076,90	113367,38
24.	91076,90	113363,21
25.	91081,64	113363,21
26.	91081,69	113362,79
27.	91082,85	113362,79
28.	91082,88	113360,14
1.	91085,94	113360,19

Приложение № 2 к распоряжению КГИОП
от 11.06.2024 № 743-рп

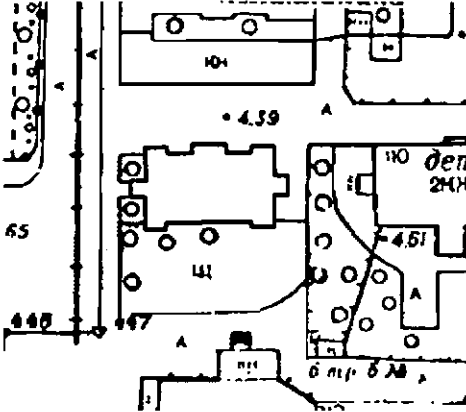


Режим использования территории объекта культурного наследия
регионального значения «Жилой дом (деревянный двухэтажный)»,
расположенный по адресу: Санкт-Петербург, наб. Обводного канала, д. 116, корп. 2,
литера А.




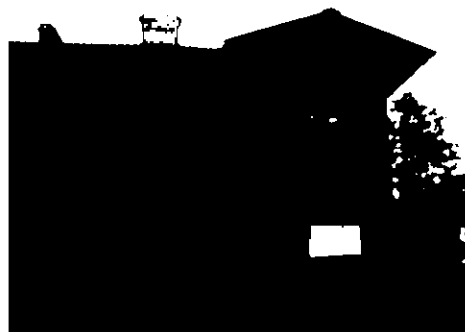
1. На территории объекта культурного наследия запрещаются: строительство объектов капитального строительства и увеличение объемно-пространственных характеристик существующих на территории объекта культурного значения объектов капитального строительства; проведение земляных, строительных, мелиоративных и иных работ, за исключением работ по сохранению (воссозданию) объекта культурного наследия или его отдельных элементов, сохранению историко-градостроительной или природной среды объекта культурного наследия, работ по капитальному ремонту общего имущества в многоквартирных домах, являющихся объектами культурного наследия, работ по капитальному ремонту общего имущества в многоквартирных домах, расположенных на территориях объектов культурного наследия и не являющихся объектами культурного наследия.

2. На территории объекта культурного наследия разрешается ведение хозяйственной деятельности, не противоречащей требованиям обеспечения сохранности объекта культурного наследия и позволяющей обеспечить функционирование объекта культурного наследия в современных условиях.

3. Требования к осуществлению деятельности в границах территории объекта культурного наследия и требования к содержанию и использованию территории объекта культурного наследия устанавливаются законодательством Российской Федерации и Санкт-Петербурга об объектах культурного наследия.

Предмет охраны
 объекта культурного наследия
 регионального значения «Жилой дом (деревянный двухэтажный)»,
 расположенного по адресу: Санкт-Петербург, наб. Обводного канала, д. 116, корп. 2,
 литера А

I	Видовая принадлежность предмета охраны	Предмет охраны	Фотофиксация
1	Объемно-пространственное решение:	<p>местоположение, габариты и конфигурация прямоугольного в плане отдельно стоящего двухэтажного здания с мансардой с ризалитами по крайним осям северного и южного фасадов и по центральной оси северного фасада: с крыльцами на торцевых фасадах;</p> <p>крыша - габариты и конфигурация (многоскатная), материал окрытия (металл);</p> <p>дымовые трубы - габариты, высотная отметка, материал отделки (штукатурка-окраска);</p>	  

2	Конструктивная система здания:	материал наружных и внутренних капитальных стен - деревянный сруб; отметки междуэтажных перекрытий: две лестницы восточного и западного входов: местоположение.	
3	Объемно-планировочное решение:	объемно-планировочное решение помещений, указанных в п. 5.	
4	Архитектурно-художественное решение фасадов:	<p>архитектурно-художественное решение фасадов в стилистических приемах периода эклектики с элементами национального неорусского стиля: материал и характер отделки фасадов - горизонтальная обшивка тесанной доской; материал отделки цоколя - известняк; треугольные шипцы в завершении ризалитов и торцовых фасадов, декорированные полотенцами; углы ризалитов и простенки акцентированы накладными плоскими лопатками;</p> <p>местоположение, конфигурация и габариты оконных проемов (прямоугольные, двойные на торцевых фасадах): рисунок расстекловки оконных заполнений; материал (дерево); цвет (коричневый); оформление оконных проемов в уровне 1-го этажа: наличники, в том числе орнаментированные, прямые очелья с подзором, с накладной резьбой во фризе в виде геометрического орнамента; оформление оконных проемов в уровне 2-го этажа: наличники, в том числе орнаментированные, прямые очелья с подзором на резных кронштейнах с резными акротериями и диадемами, с накладной резьбой во фризе в виде геометрического орнамента; оформление оконных проемов в уровне 2-го этажа на торцевых фасадах: наличники, в том числе орнаментированные, треугольные очелья с резными полотенцами, с двухъярусной</p>	  

накладной резьбой во фризе в виде геометрического орнамента;
 оформление оконных проемов в уровне мансарды на восточном торцевом фасаде:
 плоские наличники с волнообразными «ушами» в нижней части;
 подоконные и межэтажные карнизы;
 подоконные пояса с накладной резьбой в виде геометрического орнамента и с квадратными колонками;
 пояс с накладной резьбой в виде геометрического орнамента над оконными проемами в уровне 1-го этажа;

местоположение, конфигурация и габариты дверных проемов (прямоугольные):

заполнение дверных проемов:
 материал отделки (дерево):

фриз декорирован поясом с накладными резными полотенцами;

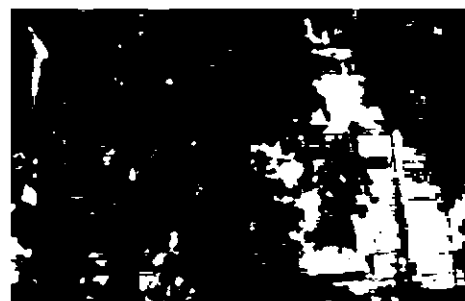
карниз большого выноса, в том числе карнизы щипцов на кобылках;

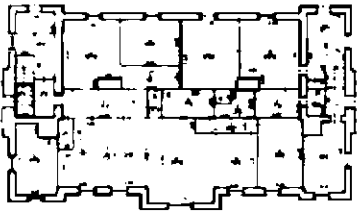

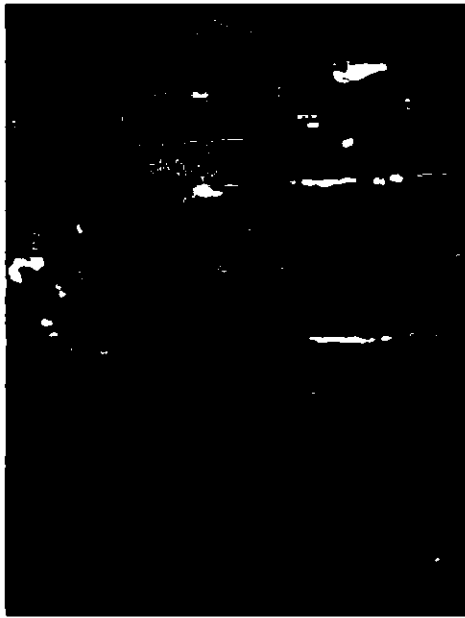
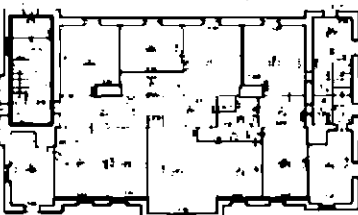
деревянный навес крыльца на восточном торцевом фасаде:

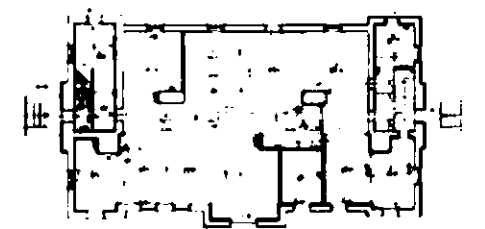
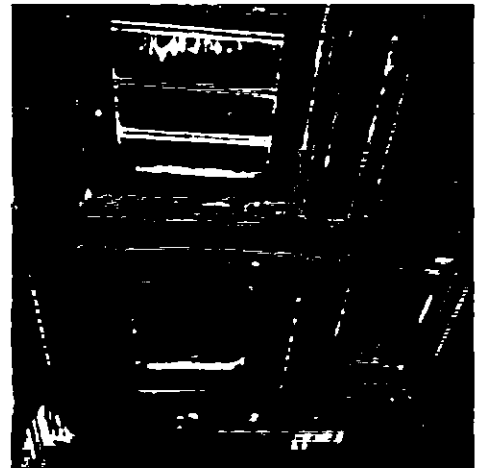
козырек, декорированный резным

полотенцем, на деревянных колоннах с резными деревянными капителями:

козырек - габариты и конфигурация (двускатная), материал покрытия (металл);
 ступени с профилем, прямоугольные боковые стенки, материал - натуральный камень.

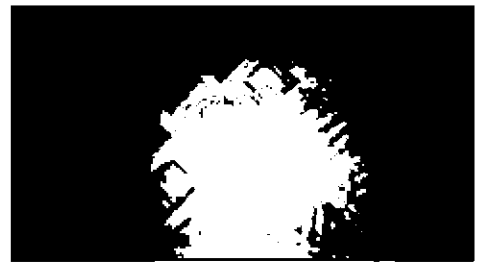
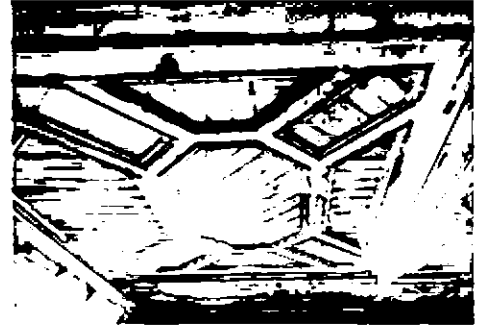


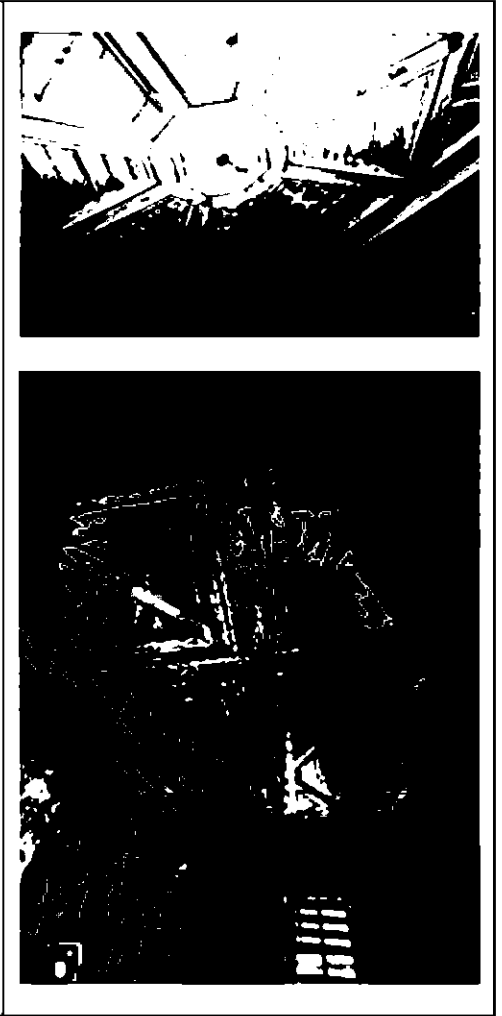
5	<p>Декоративно-художественная отделка интерьеров:</p>	<p>оформление потолка тамбура (пом. 1 (4-Н): подшивка из вагонки с филенками в виде квадратов; материал (дерево); оформление стен тамбура: подшивка из вагонки с рамами; материал (дерево); оформление цоколя стен тамбура филенками; оформление стен лестничной клетки 2 ЛК : подшивка из вагонки с рамами; пилястрами; профлированными фризами; материал (дерево); оформление цоколя стен лестничной клетки филенками; оформление потолков помещений в уровне 1-го этажа, подшивка из вагонки с филенками в виде ромбов, квадратов с перекрестиями, восьмиугольников; материал (дерево); профлированные фризы и рамы по периметру потолков; материал (дерево); профлированные фризы и рамы по периметру потолков; материал (дерево);</p>	   
---	---	--	--



План 1-го эт.





			 <p>The table contains two high-contrast, black and white photographs of a complex industrial or structural assembly. The top photograph shows a dense network of beams and supports, possibly a bridge or a large-scale construction project, with a bright light source creating a strong glare. The bottom photograph shows a similar structure from a different angle, highlighting the intricate details of the framework and the presence of a grid-like pattern in the lower right corner.</p>
--	--	--	---