



ПРАВИТЕЛЬСТВО САНКТ-ПЕТЕРБУРГА  
КОМИТЕТ ПО ГОСУДАРСТВЕННОМУ КОНТРОЛЮ, ИСПОЛЬЗОВАНИЮ  
И ОХРАНЕ ПАМЯТНИКОВ ИСТОРИИ И КУЛЬТУРЫ  
РАСПОРЯЖЕНИЕ

окуд

24.07.2024

№ 1000-р17

**Об утверждении предмета охраны  
выявленного объекта культурного наследия  
«Здание Общества железопрокатного и  
проволочного заводов (с металлическими оградами)»**

В соответствии со статьей 3 Закона Санкт-Петербурга от 12.07.2007 № 333-64 «Об охране объектов культурного наследия в Санкт-Петербурге» и пунктом 3.12 Положения о Комитете по государственному контролю, использованию и охране памятников истории и культуры, утвержденного постановлением Правительства Санкт-Петербурга от 28.04.2004 № 651, в связи с позицией судов общей юрисдикции относительно нормативного характера правовых актов, утверждающих предмет охраны объекта культурного наследия:

1. Утвердить предмет охраны выявленного объекта культурного наследия «Здание Общества железопрокатного и проволочного заводов (с металлическими оградами)», расположенного по адресу: Санкт-Петербург, Малая Зеленина улица, дом 6, литера А, согласно приложению к распоряжению.

2. Признать утратившим силу распоряжение КГИОП от 30.05.2011 № 10-237 «Об утверждении перечня предметов охраны выявленного объекта культурного наследия «Здание Общества железопрокатного и проволочного заводов (с металлическими оградами)».

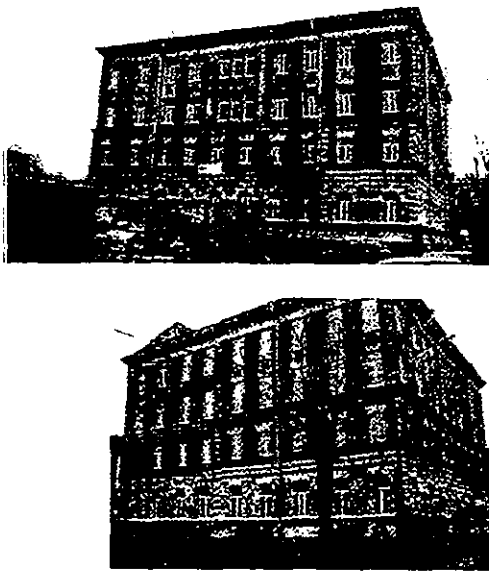

3. Начальнику отдела государственного реестра объектов культурного наследия Управления государственного реестра объектов культурного наследия обеспечить размещение настоящего распоряжения в электронной форме в локальной компьютерной сети КГИОП и его официальное опубликование.

4. Контроль за выполнением распоряжения возложить на начальника Управления государственного реестра объектов культурного наследия.

Заместитель председателя КГИОП

Г.Р. Аганова

Предмет охраны  
выявленного объекта культурного наследия  
«Здание Общества железобетонного и проволочного заводов (с металлическими оградами)»,  
расположенного по адресу: Санкт-Петербург, Малая Зеленина улица, дом 6, литера А

№ пп	Видовая принадлежность предмета охраны	предмет охраны	Фотофиксация
1	2	3	4
1	Объемно-пространственное решение:	исторические габариты прямоугольного в плане (в объеме лицевого фасада и пяти северо-восточных осей северо-западного и юго-восточного фасадов), в уровне подвального, первого и второго этажей здания.	
2	Конструктивная система здания:	<p>исторические кирпичные наружные и внутренние капитальные стены (исключая третий, четвертый этажи и III-образный объем в 4 оси в юго-западной части);</p> <p>исторические отметки плоских междуэтажных перекрытий в уровне подвального, первого, второго этажей.</p>	
3	Архитектурно-художественное решение фасадов:	<p>в характере поздней эклектики с элементами «кирпичного стиля»;</p> <p>материал фасадной поверхности – облицовка цоколя известняковой плитой, красный облицовочный кирпич (закрашен), гладкая штукатурка (элементы декора);</p> <p>историческое цветовое решение-сочетание красного облицовочного кирпича и светлой штукатурной поверхности;</p> <p>северо-восточный (лицевой) фасад (в уровне подвального, первого, второго этажей):</p> <p>исторические местоположение, габариты и конфигурация оконных</p>	

проёмов-прямоугольных «лежачих» - подвального этажа; прямоугольных, с полуциркульным завершением - первого этажа; прямоугольных с лучковым завершением - второго этажа;

центрально-симметричная композиция, акцентированная центральным входом и боковыми раскреповками в две оси;

угловой руст, в том числе боковых раскреповок;

междуэтажный и подоконные профилированные карнизы, профилированные тяги, штукатурные гладкие пояса;

профилированный венчающий карниз с дентикулами в раскрепованных частях, гладкий фриз;

профилированные рустованные, опирающиеся на импосты, архивольты оконных проёмов первого этажа;

рельефные веерные перемычки оконных проёмов второго этажа;

прямоугольные филёнки в подоконных простенках;

северо-западный фасад (в объёме пяти северо-восточных осей в уровне подвального, первого, второго этажей):

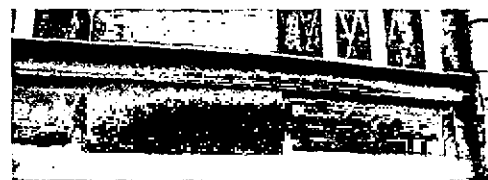
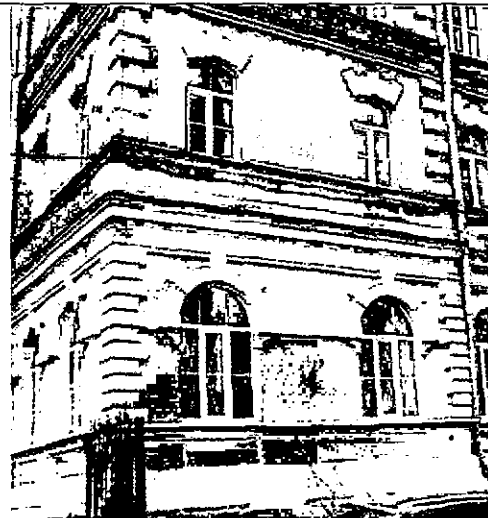
исторические местоположение, габариты и конфигурация оконных проёмов-прямоугольных «лежачих» - подвального этажа; прямоугольных с лучковым завершением - первого, второго этажей;

угловой руст;

междуэтажный и подоконные профилированные карнизы, профилированные тяги, штукатурные гладкие пояса;

профилированный венчающий карниз, гладкий фриз; рельефные веерные перемычки оконных проёмов;

прямоугольные филёнки в подоконных простенках;



юго-восточный фасад (в объеме пяти северо-восточных осей в уровне подвального, первого, второго этажей):

исторические местоположение, габариты и конфигурация оконных проёмов-прямоугольных «лежачих» - подвального этажа;

прямоугольных, с полуциркульным завершением - первого этажа; прямоугольных с лучковым завершением - второго этажа;

угловой руст;

междуэтажный и подоконные профилированные карнизы, профилированные тяги, штукатурные гладкие пояса;

профилированный венчающий карниз, гладкий фриз;

профилированные рустованные, опирающиеся на импосты, архивольты оконных проёмов первого этажа;

рельефные веерные перемычки оконных проёмов второго этажа;

прямоугольные филёнки в подоконных простенках;

металлическая кованая ограда из вертикальных, оканчивающихся пиками, стержней, с валутообразными завитками, на известняковом цоколе с воротами и калиткой - местоположение, рисунок решётки, материалы, три кирпичных оштукатуренных столба.

