



ПРАВИТЕЛЬСТВО САНКТ-ПЕТЕРБУРГА
КОМИТЕТ ПО ГОСУДАРСТВЕННОМУ КОНТРОЛЮ, ИСПОЛЬЗОВАНИЮ
И ОХРАНЕ ПАМЯТНИКОВ ИСТОРИИ И КУЛЬТУРЫ
РАСПОРЯЖЕНИЕ

окуд

29.07.2024

№ 1037-рп

**Об утверждении предмета охраны
объекта культурного наследия регионального значения
«Особняк и дом И.Булычева (С.Б.Кафталя)»**

В соответствии с подпунктом 10 пункта 2 статьи 33 Федерального закона от 25.06.2002 № 73-ФЗ «Об объектах культурного наследия (памятниках истории и культуры) народов Российской Федерации» и пунктом 3.12 Положения о Комитете по государственному контролю, использованию и охране памятников истории и культуры, утвержденного постановлением Правительства Санкт-Петербурга от 28.04.2004 № 651, в связи с позицией судов общей юрисдикции относительно нормативного характера правовых актов, утверждающих предмет охраны объекта культурного наследия:

1. Утвердить предмет охраны объекта культурного наследия регионального значения «Особняк и дом И.Булычева (С.Б.Кафталя)», расположенного по адресу: Санкт-Петербург, Галерная ул., 47, литера А (описательный адрес; Галерная ул., 47; Английская наб., 46), согласно приложению к распоряжению.

2. Распоряжение КГИОП от 16.08.2011 № 10-496 «Об утверждении перечня предметов охраны объекта культурного наследия регионального значения «Особняк и дом И. Булычева (С.Б. Кафталя)» признать утратившим силу.


3. Начальнику отдела государственного реестра объектов культурного наследия обеспечить размещение настоящего распоряжения в электронной форме в локальной компьютерной сети КГИОП и его официальное опубликование.

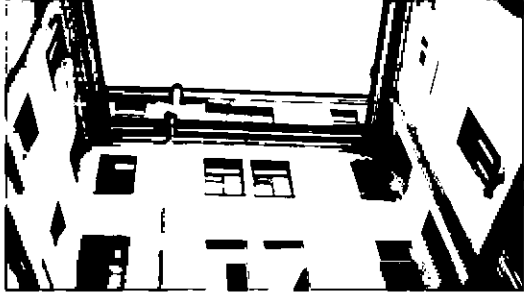
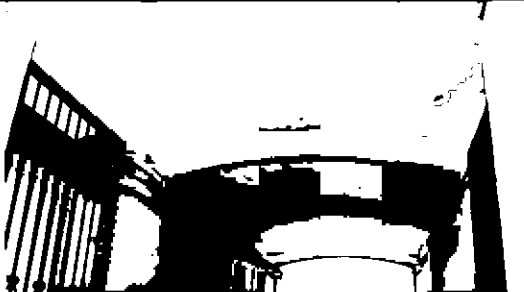
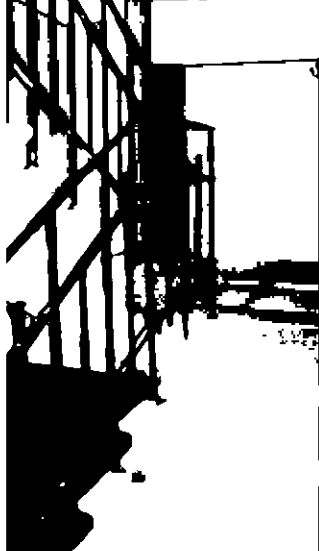

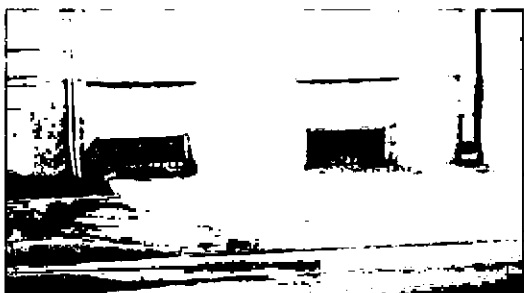
4. Контроль за исполнением распоряжения возложить на начальника Управления государственного реестра объектов культурного наследия.

Заместитель председателя КГИОП

Г.Р. Аганова

Предмет охраны
объекта культурного наследия регионального значения «Особняк и дом И.Бульчева
(С.Б.Кафталя)», расположенного по адресу: Санкт-Петербург, Галерная ул., 47, литера А
(описательный адрес; Галерная ул., 47; Английская наб., 46)

№ п/п	Виды предметов охраны	Элементы предметов охраны	Фотофиксация
1	2	3	4
1	Объемно-пространственное решение:	исторические габариты, конфигурация в плане и местоположение двух (южного и северного) лицевых корпусов и трех дворовых корпусов, включая воротный проезд южного лицевого корпуса (по Галерной ул.);	 The 'Фотофиксация' column contains three black and white photographs. The top photograph shows a wide view of a street with a large, multi-story building complex. The middle photograph shows a closer view of the building's facade, highlighting its architectural details and windows. The bottom photograph shows a street-level view of the building, with a car parked in the foreground and a street lamp visible.

		<p>исторические габариты и конфигурация крыши (двускатная), включая мансарду южного лицевого корпуса.</p>	
2	<p>Конструктивная система здания:</p>	<p>исторические наружные и внутренние капитальные стены (кирпичные);</p> <p>тип свода воротного проезда – коробовый на подпружных арках с распалубками;</p> <p>лестница № 4 – местоположение, габариты, конфигурация, тип (многомаршевая), конструкция (на косоурах), материал ступеней и покрытие пола площадок (известняк), ограждение – материал (металл), техника исполнения (литье), рисунок;</p> <p>исторические отметки плоских междуэтажных перекрытий.</p>	 
3	<p>Объемно-планировочное решение:</p>	<p>историческое объемно-планировочное решение в габаритах капитальных стен.</p>	
4	<p>Архитектурно-художественное решение фасадов:</p>	<p>лицевой (северный, по Английской наб.) фасад:</p> <p>материал и характер отделки цоколя – известняк;</p> <p>материал и характер отделки фасада – линейный руст в уровне 1-го этажа, фактурная штукатурка – на рустованных лопатках – в уровне 1-2-го этажей;</p>	 

уплощенный трехчастный ризалит по трем центральным осям фасада, увенчанный раскрепованным аттиком;



балкон на лепных каннелированных кронштейнах, декорированных растительным орнаментом – в уровне 2-го этажа по центральной оси фасада – конфигурация, местоположение, габариты, ограждение – материал (металл), техника исполнения (литье), рисунок;



местоположение, конфигурация и габариты оконных и дверного проемов;



декоративное оформление оконных проемов:



профилированные наличники – в уровне 1-2-го этажей;

над окнами 1-го этажа – наличники с орнаментальным поясом в виде плетенки с каплями;

под окнами 2-го этажа – филенки с лепными композициями в виде лавровых гирлянд и лент, уплощенные каннелированные кронштейны с дентикулами и розетками;

лучковые сандрики на уплощенных каннелированных кронштейнах с орнаментальным поясом в виде плетенки и порезкой иоником;

профилированные междуэтажные тяги, включая тягу с растительным орнаментом;

венчающий профилированный раскрепованный карниз с дентикулами и порезкой иоником;



металлодекор: парапетное ограждение с тумбами – конфигурация, местоположение, габариты, материал (металл), техника исполнения (литье), рисунок;

аттик в завершении ризалита – раскрепованный, филенчатый, с филенчатыми лопатками и раскрепованным профилированным карнизом;

лицевой (южный) фасад:

материал отделки цоколя – известняк;

материал и характер отделки фасада – гладкая штукатурка;
исторический цвет оконных заполнений (коричневый);

балкон на фигурных кронштейнах с растительным орнаментом – в уровне 3-го этажа – конфигурация, местоположение, габариты, материал (металл), техника исполнения (ковка), рисунок;

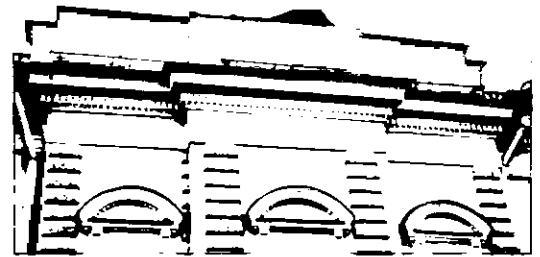
местоположение, конфигурация и габариты оконных и дверного проемов, включая окна с полуциркульным завершением;

филенчатые лопатки, фланкирующие центральные оси (по сторонам от воротного проезда) и крайние оси фасада в уровне 1-3-го этажей;

декоративное оформление оконных проемов:

профилированные наличники, подоконные выступы – в уровне 2-го этажа;

филенчатые наличники, подоконные филенки – в уровне 2-го этажа, в двух



центральных осях (над воротным проездом);

филенки, уплощенные тумбы – в подоконных пространствах 3-го этажа;

филенчатые наличники с архивольтом, линейные профилированные сандрики – в уровне 3-го этажа;

профилированные тяги в межоконных пространствах 1-го этажа;

профилированные междуэтажные тяги;

венчающий профилированный раскрепованный карниз с выносом;

дворовые фасады:

материал отделки цоколя – известняк;

материал и характер отделки фасада – гладкая штукатурка, руст квадратом – в уровне 1-го этажа (по дворовым фасадам лицевого корпуса по Английской наб.); исторический цвет оконных заполнений (коричневый);

ширина и верхняя отметка оконных и дверных проемов в уровне 1-го этажа, включая воротные проемы западного 2-х-этажного фасада;

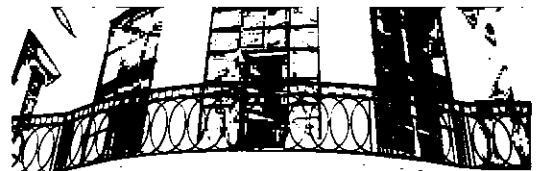
местоположение, конфигурация и габариты оконных проемов в уровне 2-4-го этажей, включая окна заглубленные в ниши с лучковым завершением (западный 2-х-этажный фасад);

полуротонда южного дворового фасада лицевого корпуса по Английской наб.;

балконы – в уровне 2-го этажа и в завершении полуротонды – конфигурация, местоположение, габариты, материал (металл), техника исполнения (литье), рисунок;

рустованные лопатки – в уровне 1-го этажа (южный дворовый фасад лицевого корпуса по Галерной ул., западный 2-х-этажный фасад);

замковые камни в виде львиных маскарон – в уровне 1-го этажа (южный дворовый фасад);



междуэтажные тяги;

раскрепованный венчающий карниз;

венчающий профилированный
раскрепованный карниз мансардного
этажа.

