



ПРАВИТЕЛЬСТВО САНКТ-ПЕТЕРБУРГА  
КОМИТЕТ ПО ГОСУДАРСТВЕННОМУ КОНТРОЛЮ, ИСПОЛЬЗОВАНИЮ  
И ОХРАНЕ ПАМЯТНИКОВ ИСТОРИИ И КУЛЬТУРЫ  
РАСПОРЯЖЕНИЕ

окуд

04.08.2024

№ 1068-рп

**Об утверждении границ и режима использования территории  
объекта культурного наследия федерального значения  
«Центральное училище технического рисования  
и музей Штиглица А.Л.»**

В соответствии со статьей 3.1, подпунктом 10 пункта 2 статьи 33 Федерального закона от 25.06.2002 № 73-ФЗ «Об объектах культурного наследия (памятниках истории и культуры) народов Российской Федерации» и пунктом 3.12 Положения о Комитете по государственному контролю, использованию и охране памятников истории и культуры, утвержденного постановлением Правительства Санкт-Петербурга от 28.04.2004 № 651, на основании историко-культурного исследования, выполненного ООО «Петрокарта» (от 16.08.2023 рег. № 01-43-19936/23-0-0):

1. Утвердить:

1.1. Границы территории объекта культурного наследия федерального значения «Центральное училище технического рисования и музей Штиглица А.Л.», расположенного по адресу: г. Санкт-Петербург, Соляной переулок, дом 13-15, литера В, согласно приложению № 1 к распоряжению.

1.2. Режим использования территории объекта культурного наследия федерального значения «Центральное училище технического рисования и музей Штиглица А.Л.», расположенного по адресу: г. Санкт-Петербург, Соляной переулок, дом 13-15, литера В, согласно приложению № 2 к распоряжению.

2. План границ территории объекта культурного наследия федерального значения «Центральное училище технического рисования и музей Штиглица», утвержденный КГИОП 06.07.2005, признать утратившим силу.

3. Начальнику отдела государственного реестра объектов культурного наследия обеспечить:

3.1. Направление в Управление Федеральной службы государственной регистрации, кадастра и картографии по Санкт-Петербургу, Комитет по градостроительству и архитектуре копий распоряжений в срок, не превышающий пяти рабочих дней со дня издания распоряжения.

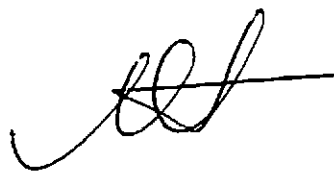
3.2. Уведомление лиц, являющихся собственниками или иными законными владельцами объекта, указанного в пункте 1 распоряжения, в срок, не превышающий трех рабочих дней со дня издания распоряжения.

3.3. Размещение настоящего распоряжения в электронной форме в локальной компьютерной сети КГИОП и его официальное опубликование.

3.4. Внесение соответствующих изменений в «Геоинформационную базу данных по объектам культурного наследия, границам и режимам зон охраны на территории Санкт-Петербурга».

4. Контроль за выполнением распоряжения возложить на начальника Управления государственного реестра объектов культурного наследия.

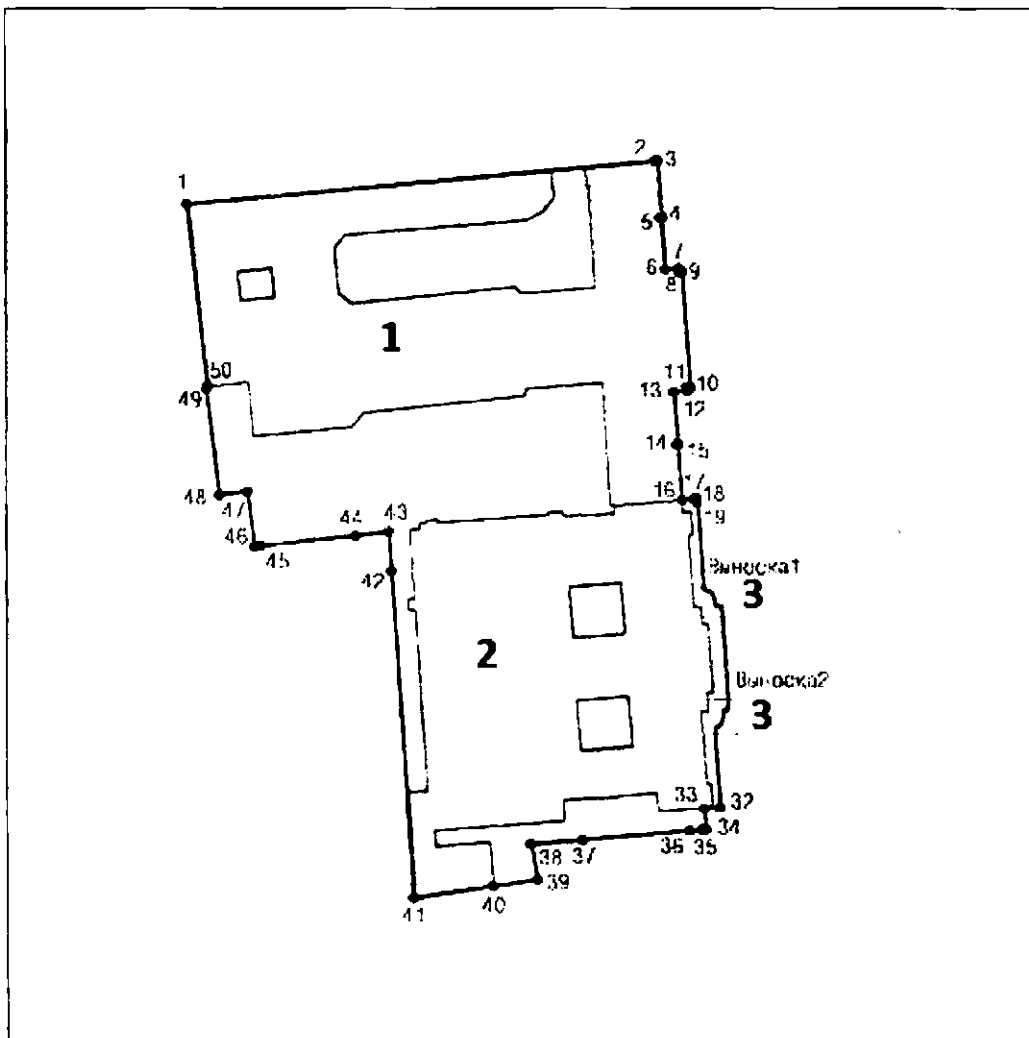
**Временно исполняющий обязанности  
председателя КГИОП**



**А.В. Михайлов**



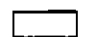
Границы территории объекта культурного наследия федерального значения  
«Центральное училище технического рисования и музей Штиглица А.Л.» (далее – объект  
культурного наследия), расположенного по адресу: г. Санкт-Петербург, Соляной переулок,  
дом 13-15, литера В

1. Схема границ территории объекта культурного наследия:



Масштаб 1:2000

Условные обозначения

-  граница территории объекта культурного наследия
-  характерная точка границы территории объекта культурного наследия
-  территория, занимаемая объектом культурного наследия федерального значения

Состав объекта культурного наследия:

- 1. Училище;
- 2. Музей.

Экспликация:

- 3. Фонари-торшеры (2)

Перечень координат характерных точек границ территории  
объекта культурного наследия:

Сведения о местоположении границ объекта					
1. Система координат		СК-1964			
2. Сведения о характерных точках границ объекта					
Обозначение характерных точек границ	Координаты, м		Метод определения координат характерной точки	Средняя квадратическая погрешность положения характерной точки (Mt), м	Описание обозначения точки на местности (при наличии)
	X	Y			
1	2	3	4	5	6
1	95175.64	115029.24	Метод спутниковых геодезических измерений	0.10	—
2	95184.83	115129.45	Метод спутниковых геодезических измерений	0.10	—
3	95184.87	115129.94	Метод спутниковых геодезических измерений	0.10	—
4	95172.67	115130.77	Метод спутниковых геодезических измерений	0.10	—
5	95172.66	115130.61	Метод спутниковых геодезических измерений	0.10	—
6	95161.56	115131.41	Метод спутниковых геодезических измерений	0.10	—
7	95161.77	115134.52	Метод спутниковых геодезических измерений	0.10	—
8	95161.32	115134.57	Метод спутниковых геодезических измерений	0.10	—
9	95161.34	115135.03	Метод спутниковых геодезических измерений	0.10	—
10	95136.21	115136.77	Метод спутниковых геодезических измерений	0.10	—
11	95136.17	115136.31	Метод спутниковых геодезических измерений	0.10	—
12	95135.72	115136.36	Метод спутниковых геодезических измерений	0.10	—
13	95135.49	115133.24	Метод спутниковых геодезических измерений	0.10	—
14	95124.39	115134.04	Метод спутниковых геодезических измерений	0.10	—
15	95124.40	115134.16	Метод спутниковых геодезических измерений	0.10	—
16	95112.50	115135.04	Метод спутниковых геодезических измерений	0.10	—
17	95112.72	115137.54	Метод спутниковых геодезических измерений	0.10	—
18	95112.60	115138.06	Метод спутниковых геодезических измерений	0.10	—
19	95112.12	115138.28	Метод спутниковых геодезических измерений	0.10	—
20	95093.31	115139.58	Метод спутниковых геодезических измерений	0.10	—

21	95092.55	115141.29	Метод спутниковых геодезических измерений	0.10	—
22	95090.99	115141.88	Метод спутниковых геодезических измерений	0.10	—
23	95089.71	115141.98	Метод спутниковых геодезических измерений	0.10	—
24	95089.84	115143.27	Метод спутниковых геодезических измерений	0.10	—
25	95088.75	115143.41	Метод спутниковых геодезических измерений	0.10	—
26	95068.31	115144.78	Метод спутниковых геодезических измерений	0.10	—
27	95067.23	115144.87	Метод спутниковых геодезических измерений	0.10	—
28	95067.16	115143.54	Метод спутниковых геодезических измерений	0.10	—
29	95065.88	115143.62	Метод спутниковых геодезических измерений	0.10	—
30	95064.12	115143.14	Метод спутниковых геодезических измерений	0.10	—
31	95063.26	115141.68	Метод спутниковых геодезических измерений	0.10	—
32	95046.34	115142.87	Метод спутниковых геодезических измерений	0.10	—
33	95046.20	115139.59	Метод спутниковых геодезических измерений	0.10	—
34	95041.80	115139.89	Метод спутниковых геодезических измерений	0.10	—
35	95041.76	115139.09	Метод спутниковых геодезических измерений	0.10	—
36	95041.57	115136.36	Метод спутниковых геодезических измерений	0.10	—
37	95039.63	115113.52	Метод спутниковых геодезических измерений	0.10	—
38	95038.80	115102.45	Метод спутниковых геодезических измерений	0.10	—
39	95031.18	115103.77	Метод спутниковых геодезических измерений	0.10	—
40	95029.77	115094.28	Метод спутниковых геодезических измерений	0.10	—
41	95027.26	115077.36	Метод спутниковых геодезических измерений	0.10	—
42	95097.30	115072.85	Метод спутниковых геодезических измерений	0.10	—
43	95105.70	115072.31	Метод спутниковых геодезических измерений	0.10	—
44	95104.91	115065.21	Метод спутниковых геодезических измерений	0.10	—
45	95102.76	115044.89	Метод спутниковых геодезических измерений	0.10	—
46	95102.59	115043.57	Метод спутниковых геодезических измерений	0.10	—

47	95114.38	115042.17	Метод спутниковых геодезических измерений	0.10	—
48	95113.72	115036.12	Метод спутниковых геодезических измерений	0.10	—
49	95136.35	115033.39	Метод спутниковых геодезических измерений	0.10	—
50	95136.73	115033.64	Метод спутниковых геодезических измерений	0.10	—
1	95175.64	115029.24	Метод спутниковых геодезических измерений	0.10	—

Режим использования территории объекта культурного наследия федерального значения  
«Центральное училище технического рисования и музей Штиглица А.Л.», расположенного  
по адресу: г. Санкт-Петербург, Соляной переулок, дом 13-15, литера В

1. На территории объекта культурного наследия запрещаются: строительство объектов капитального строительства и увеличение объемно-пространственных характеристик существующих на территории объекта культурного наследия объектов капитального строительства; проведение земляных, строительных, мелиоративных и иных работ, за исключением работ по сохранению (воссозданию) объекта культурного наследия или его отдельных элементов, сохранению историко-градостроительной или природной среды объекта культурного наследия, работ по капитальному ремонту общего имущества в многоквартирных домах, являющихся объектами культурного наследия, работ по капитальному ремонту общего имущества в многоквартирных домах, расположенных на территориях объектов культурного наследия и не являющихся объектами культурного наследия.

2. На территории объекта культурного наследия разрешается ведение хозяйственной деятельности, не противоречащей требованиям обеспечения сохранности объекта культурного наследия и позволяющей обеспечить функционирование объекта культурного наследия в современных условиях.

3. Требования к осуществлению деятельности в границах территории объекта культурного наследия и требования к содержанию и использованию территории объекта культурного наследия устанавливаются законодательством Российской Федерации и Санкт-Петербурга об объектах культурного наследия.