



ПРАВИТЕЛЬСТВО САНКТ-ПЕТЕРБУРГА
КОМИТЕТ ПО ГОСУДАРСТВЕННОМУ КОНТРОЛЮ, ИСПОЛЬЗОВАНИЮ
И ОХРАНЕ ПАМЯТНИКОВ ИСТОРИИ И КУЛЬТУРЫ
РАСПОРЯЖЕНИЕ

окуд

14.08.2024

№ 1094-рп

**Об утверждении границ и режима использования территории
объекта культурного наследия федерального значения
«Дом Бецкого И.И. (принца Ольденбургского П.Г.)»**

В соответствии со статьей 3.1, подпунктом 10 пункта 2 статьи 33 Федерального закона от 25.06.2002 № 73-ФЗ «Об объектах культурного наследия (памятниках истории и культуры) народов Российской Федерации» и пунктом 3.12 Положения о Комитете по государственному контролю, использованию и охране памятников истории и культуры, утвержденного постановлением Правительства Санкт-Петербурга от 28.04.2004 № 651, на основании историко-культурного исследования, выполненного ООО «Петрокарта» (от 29.08.2023 рег. № 01-43-21080/23-0-0):

1. Утвердить:

1.1. Границы территории объекта культурного наследия федерального значения «Дом Бецкого И.И. (принца Ольденбургского П.Г.)», расположенного по адресу: город Санкт-Петербург, Миллионная улица, дом 1, литера А, согласно приложению № 1 к распоряжению.

1.2. Режим использования территории объекта культурного наследия федерального значения «Дом Бецкого И.И. (принца Ольденбургского П.Г.)», расположенного по адресу: город Санкт-Петербург, Миллионная улица, дом 1, литера А, согласно приложению № 2 к распоряжению.

2. План границ территории объекта культурного наследия федерального значения «Дом Бецкого И.И. (принца Ольденбургского П.Г.)», утвержденный КГИОП 10.12.2004, признать утратившим силу.

3. Начальнику отдела государственного реестра объектов культурного наследия обеспечить:

3.1. Направление в Управление Федеральной службы государственной регистрации, кадастра и картографии по Санкт-Петербургу, Комитет по градостроительству и архитектуре копий распоряжений в срок, не превышающий пяти рабочих дней со дня издания распоряжения.

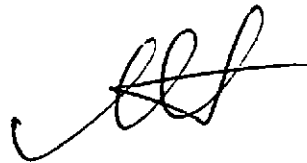
3.2. Уведомление лиц, являющихся собственниками или иными законными владельцами объекта, указанного в пункте 1 распоряжения, в срок, не превышающий трех рабочих дней со дня издания распоряжения.

3.3. Размещение настоящего распоряжения в электронной форме в локальной компьютерной сети КГИОП и его официальное опубликование.

3.4. Внесение соответствующих изменений в «Геоинформационную базу данных по объектам культурного наследия, границам и режимам зон охраны на территории Санкт-Петербурга».

4. Контроль за выполнением распоряжения возложить на начальника Управления государственного реестра объектов культурного наследия.

**Временно исполняющий обязанности
председателя КГИОП**



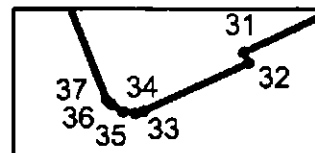
А.В. Михайлов

Границы территории объекта культурного наследия федерального значения
«Дом Бецкого И.И. (принца Ольденбургского П.Г.)» (далее – объект культурного наследия),
расположенного по адресу: город Санкт-Петербург, Миллионная улица, дом 1, литера А

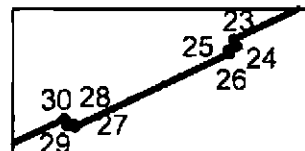
1. Схема границ территории объекта культурного наследия:



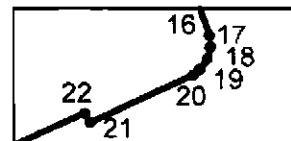
Выноска 1



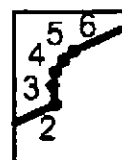
Выноска 2



Выноска 3



Выноска 4



Выноска 5



Масштаб 1:2000

Условные обозначения



—•1— граница территории объекта культурного наследия
□ характеристическая точка границы территории объекта культурного наследия
□ территория, занимаемая объектом культурного наследия федерального значения

Перечень координат характерных точек границ территории
объекта культурного наследия:

Сведения о местоположении границ объекта					
1. Система координат СК-1964					
2. Сведения о характерных точках границ объекта					
Обозначение характерных точек границ	Координаты, м		Метод определения координат характерной точки	Средняя квадратическая погрешность положения характерной точки (М), м	Описание обозначения точки на местности (при наличии)
	X	Y			
1	2	3	4	5	6
1	95462.36	114559.91	Геодезический метод	0.10	-
2	95468.47	114573.24	Геодезический метод	0.10	-
3	95469.49	114573.11	Геодезический метод	0.10	-
4	95470.25	114573.24	Геодезический метод	0.10	-
5	95470.89	114573.70	Геодезический метод	0.10	-
6	95471.39	114574.26	Геодезический метод	0.10	-
7	95476.71	114585.99	Геодезический метод	0.10	-
8	95477.21	114585.81	Геодезический метод	0.10	-
9	95481.32	114594.86	Геодезический метод	0.10	-
10	95480.83	114595.10	Геодезический метод	0.10	-
11	95486.43	114607.62	Геодезический метод	0.10	-
12	95486.45	114608.28	Геодезический метод	0.10	-
13	95486.29	114609.05	Геодезический метод	0.10	-
14	95485.82	114609.73	Геодезический метод	0.10	-
15	95485.30	114610.02	Геодезический метод	0.10	-
16	95420.30	114633.62	Геодезический метод	0.10	-
17	95419.51	114633.67	Геодезический метод	0.10	-
18	95418.73	114633.50	Геодезический метод	0.10	-
19	95418.01	114632.97	Геодезический метод	0.10	-
20	95417.63	114632.55	Геодезический метод	0.10	-
21	95414.43	114625.76	Геодезический метод	0.10	-
22	95415.07	114625.41	Геодезический метод	0.10	-
23	95410.29	114615.17	Геодезический метод	0.10	-
24	95409.86	114615.33	Геодезический метод	0.10	-
25	95409.60	114614.83	Геодезический метод	0.10	-
26	95409.37	114614.93	Геодезический метод	0.10	-
27	95404.77	114605.16	Геодезический метод	0.10	-
28	95404.96	114605.02	Геодезический метод	0.10	-
29	95404.84	114604.68	Геодезический метод	0.10	-
30	95405.26	114604.48	Геодезический метод	0.10	-
31	95400.38	114594.03	Геодезический метод	0.10	-
32	95399.73	114594.32	Геодезический метод	0.10	-
33	95396.77	114587.85	Геодезический метод	0.10	-
34	95396.65	114587.33	Геодезический метод	0.10	-
35	95396.72	114586.56	Геодезический метод	0.10	-
36	95397.21	114585.83	Геодезический метод	0.10	-
37	95397.47	114585.54	Геодезический метод	0.10	-
1	95462.36	114559.91	Геодезический метод	0.10	-

Режим использования территории объекта культурного наследия федерального значения
«Дом Бецкого И.И. (принца Ольденбургского П.Г.)», расположенного по адресу:
город Санкт-Петербург, Миллионная улица, дом 1, литера А

1. На территории объекта культурного наследия запрещаются: строительство объектов капитального строительства и увеличение объемно-пространственных характеристик существующих на территории объекта культурного наследия объектов капитального строительства; проведение земляных, строительных, мелиоративных и иных работ, за исключением работ по сохранению (воссозданию) объекта культурного наследия или его отдельных элементов, сохранению историко-градостроительной или природной среды объекта культурного наследия, работ по капитальному ремонту общего имущества в многоквартирных домах, являющихся объектами культурного наследия, работ по капитальному ремонту общего имущества в многоквартирных домах, расположенных на территориях объектов культурного наследия и не являющихся объектами культурного наследия.

2. На территории объекта культурного наследия разрешается ведение хозяйственной деятельности, не противоречащей требованиям обеспечения сохранности объекта культурного наследия и позволяющей обеспечить функционирование объекта культурного наследия в современных условиях.

3. Требования к осуществлению деятельности в границах территории объекта культурного наследия и требования к содержанию и использованию территории объекта культурного наследия устанавливаются законодательством Российской Федерации и Санкт-Петербурга об объектах культурного наследия.