



ПРАВИТЕЛЬСТВО САНКТ-ПЕТЕРБУРГА  
КОМИТЕТ ПО ГОСУДАРСТВЕННОМУ КОНТРОЛЮ, ИСПОЛЬЗОВАНИЮ  
И ОХРАНЕ ПАМЯТНИКОВ ИСТОРИИ И КУЛЬТУРЫ  
РАСПОРЯЖЕНИЕ

окуд

*11.10.2024*

№ *1280-р17*

**О включении выявленного объекта культурного наследия в единый государственный реестр объектов культурного наследия (памятников истории и культуры) народов Российской Федерации в качестве объекта культурного наследия регионального значения «Дача М.М. Бежануцо», об утверждении границ и режима использования территории объекта культурного наследия, об утверждении предмета охраны объекта культурного наследия**

В соответствии с подпунктом 12 статьи 9.2, статьей 18, подпунктом 10 пункта 2 статьи 33 Федерального закона от 25.06.2002 № 73-ФЗ «Об объектах культурного наследия (памятниках истории и культуры) народов Российской Федерации», пунктами 3.1, 3.12 Положения о Комитете по государственному контролю, использованию и охране памятников истории и культуры, утвержденного постановлением Правительства Санкт-Петербурга от 28.04.2004 № 651, на основании акта, составленного по результатам государственной историко-культурной экспертизы (рег. КГИОП от 21.11.2023 № 01-24-3080/23-0-0), с учетом решения рабочей группы Совета по сохранению культурного наследия при Правительстве Санкт-Петербурга от 29.08.2024:

1. Включить в единый государственный реестр объектов культурного наследия (памятников истории и культуры) народов Российской Федерации (далее - реестр) в качестве объекта культурного наследия регионального значения ансамбль «Дача М.М. Бежануцо», 1911-1913 гг., расположенный по адресу: г.Санкт-Петербург, Ольгино, улица Коммунаров, дом 7, литера А; в следующем составе:

1.1. «Дом (деревянный 2-этажный)», памятник, 1913 г., расположенный по адресу: г.Санкт-Петербург, Ольгино, улица Коммунаров, дом 7, литера А;

1.2. «Парк с прудом и деревьями ценных пород», ансамбль, 1911-1912 г., расположенный по адресу: г.Санкт-Петербург, Ольгино, улица Коммунаров, дом 7, литера А.

2. Отказать во включении в реестр выявленного объекта культурного наследия «Комплекс построек усадьбы Польштрока», расположенного по адресу: Санкт-Петербург, Приморский район, пос. Ольгино, ул. Коммунаров, д. 7, литеры А, Б, в Единый государственный реестр объектов культурного наследия народов Российской Федерации, в следующем составе:

2.1. «Флигель (каменный 2-этажный)», расположенный по адресу: Санкт-Петербург, Приморский район, пос. Ольгино, ул. Коммунаров, д. 7, литера Б;

2.2. «Флигель с водонапорной башней (каменный)» по адресу: Санкт-Петербург, Приморский район, пос. Ольгино, ул. Коммунаров, д. 7, литера Б.

3. Утвердить:

3.1. Границы территории объекта культурного наследия регионального значения «Дача М.М. Бежануцо» согласно приложению № 1 к распоряжению.

3.2. Режим использования территории объекта культурного наследия регионального значения «Дача М.М. Бежануцо» согласно приложению № 2 к распоряжению.

3.3. Предмет охраны объекта культурного наследия регионального значения «Дача М.М. Бежануцо» согласно приложению № 3 к распоряжению.

4. Исключить из Списка выявленных объектов культурного наследия, утвержденного приказом КГИОП от 20.02.2001 № 15 «Об утверждении списка вновь выявленных объектов, представляющих историческую, научную, художественную или иную культурную ценность», объект «Комплекс построек усадьбы Польша», числящийся под номером 1437, 1437.1-1437.4.

5. Признать утратившими силу:

5.1. План границ территории выявленного объекта культурного наследия «Комплекс построек усадьбы Польша», утвержденный КГИОП 03.09.2003.

5.2. Распоряжение КГИОП от 03.07.2013 № 10-322 «Об определении предмета охраны выявленного объекта культурного наследия «Комплекс построек усадьбы Польша».

5.3. Распоряжение КГИОП от 28.04.2017 № 188-р «О внесении изменений в распоряжение КГИОП от 03.07.2013 № 10-322».

6. Начальнику Управления государственного реестра объектов культурного наследия обеспечить:

6.1. Представление в Министерство культуры Российской Федерации сведений, предусмотренных приказом Министерства культуры Российской Федерации от 03.10.2011 № 954 «Об утверждении Положения о едином государственном реестре объектов культурного наследия (памятников истории и культуры) народов Российской Федерации», в установленные сроки.

6.2. Направление в Управление Федеральной службы государственной регистрации, кадастра и картографии по Санкт-Петербургу, Комитет по градостроительству и архитектуре копий распоряжения в срок, не превышающий пяти рабочих дней со дня издания распоряжения.

6.3. Уведомление лиц, являющихся собственниками или иными законными владельцами объекта, указанного в пункте 1 распоряжения, о включении объекта культурного наследия в реестр в срок, не превышающий трёх рабочих дней со дня издания распоряжения.

6.4. Размещение распоряжения в электронной форме в локальной компьютерной сети КГИОП и его официальное опубликование.

6.5. Внесение соответствующих изменений в «Геоинформационную базу данных по объектам культурного наследия, границам и режимам зон охраны на территории Санкт-Петербурга».

7. Контроль за исполнением распоряжения возложить на заместителя председателя КГИОП Аганову Г.Р.

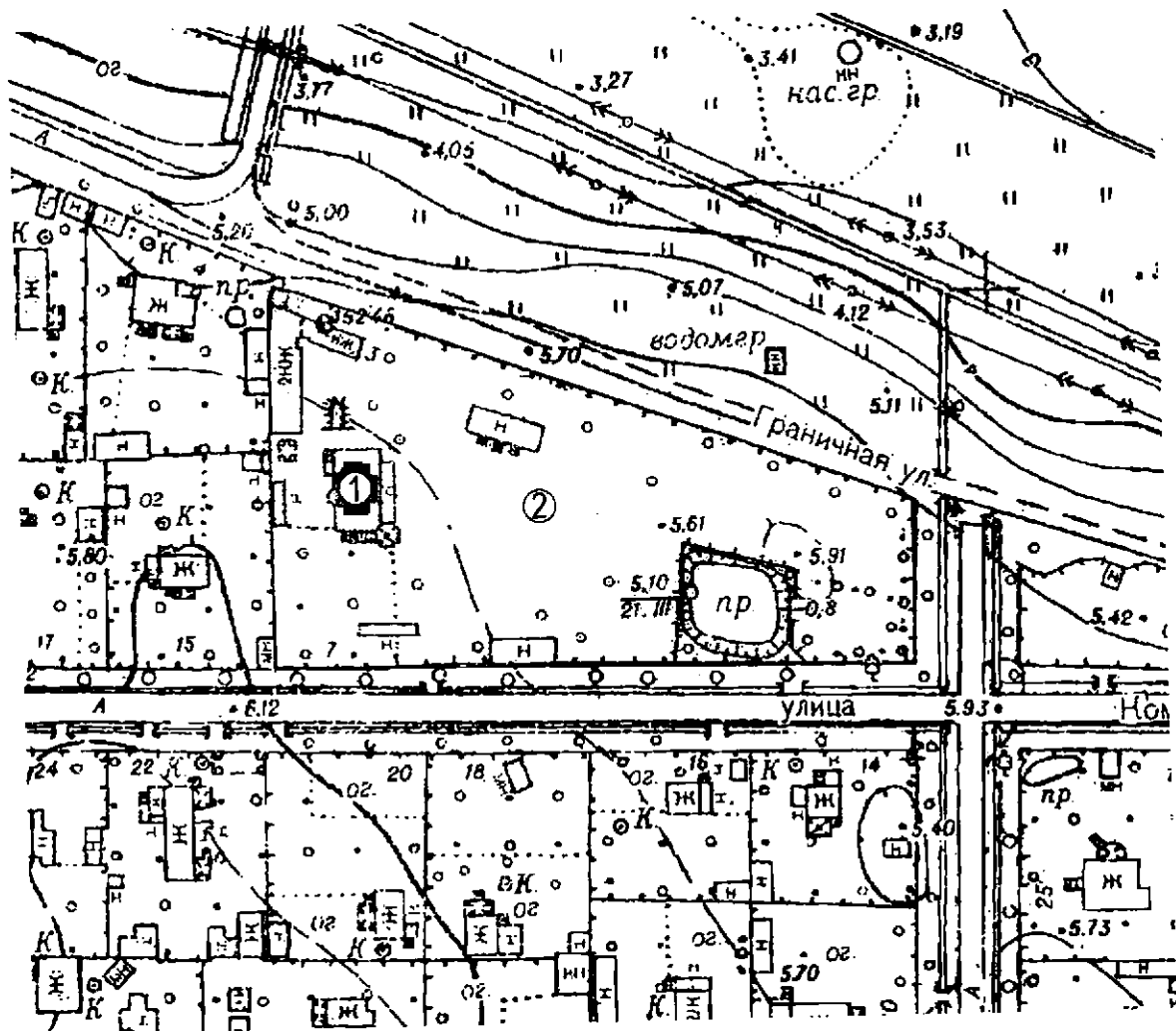
Временно исполняющий  
обязанности председателя Комитета



А.В. Михайлов

Границы территории объекта культурного наследия регионального значения  
«Дача М.М. Бежанупо», расположенного по адресу:  
г. Санкт-Петербург, Ольгино, улица Коммунаров, дом 7, литера А.

1. Схема границ территории объекта культурного наследия:



Масштаб 1:2000

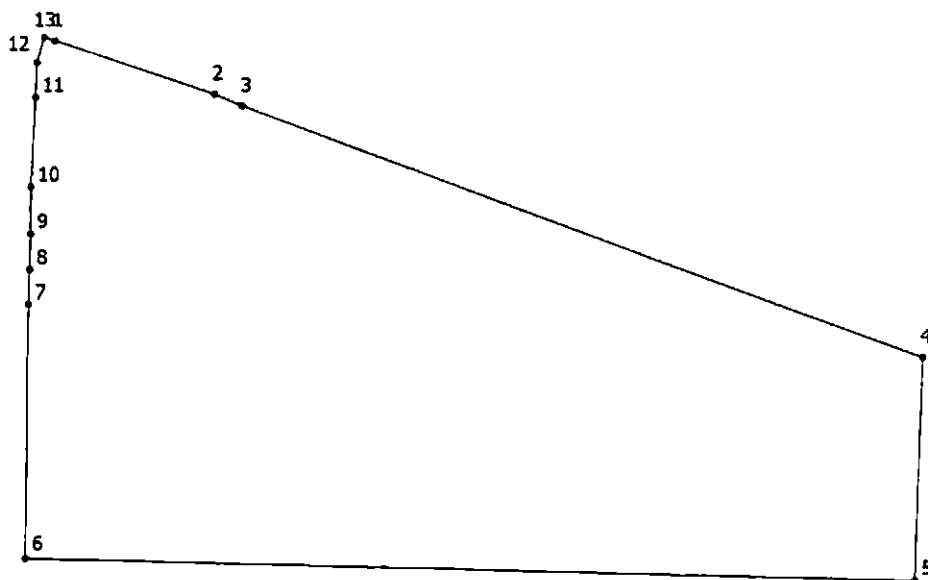
Условные обозначения:

- Граница территории объекта культурного наследия
- ▨ Объект культурного наследия

Состав объекта культурного наследия:

1. Дом (деревянный 2-этажный).
2. Парк с прудом и деревьями ценных пород.

2. План характерных (поворотных) точек границ территории объекта культурного наследия:



Условные обозначения:

- Граница территории объекта культурного наследия  
 • Номер характерной точки

3. Координаты характерных (поворотных) точек границ территории объекта культурного наследия:

Номер характерной точки	Координаты характерных точек в системе координат, установленной для ведения государственного кадастра объектов недвижимости (м)	
	X	Y
1.	101802,85	104059,71
2.	101795,17	104082,78
3.	101793,48	104086,78
4.	101757,33	104185,17
5.	101725,32	104184,00
6.	101728,48	104055,32
7.	101764,88	104055,80
8.	101769,86	104055,98
9.	101775,00	104056,13
10.	101781,82	104056,18
11.	101794,70	104056,88
12.	101799,69	104057,10
13.	101803,33	104058,19
1.	101802,85	104059,71

Режим использования территории объекта культурного наследия регионального значения  
«Дача М.М. Бежануцо», расположенного по адресу:  
Санкт-Петербург, Ольгино, улица Коммунаров, дом 7, литера А.


1. На территории объекта культурного наследия запрещаются: строительство объектов капитального строительства и увеличение объемно-пространственных характеристик существующих на территории объекта культурного значения объектов капитального строительства; проведение земляных, строительных, мелиоративных и иных работ, за исключением работ по сохранению (воссозданию) объекта культурного наследия или его отдельных элементов, сохранению историко-градостроительной или природной среды объекта культурного наследия, работ по капитальному ремонту общего имущества в многоквартирных домах, являющихся объектами культурного наследия, работ по капитальному ремонту общего имущества в многоквартирных домах, расположенных на территориях объектов культурного наследия и не являющихся объектами культурного наследия.


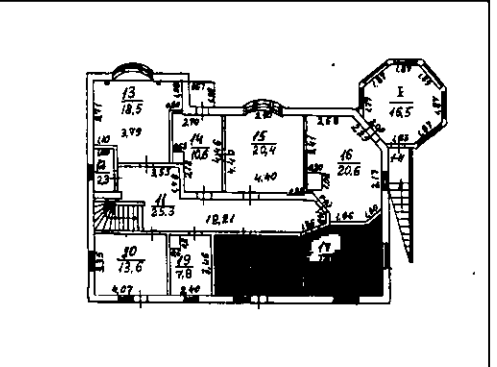
2. На территории объекта культурного наследия разрешается ведение хозяйственной деятельности, не противоречащей требованиям обеспечения сохранности объекта культурного наследия и позволяющей обеспечить функционирование объекта культурного наследия в современных условиях.

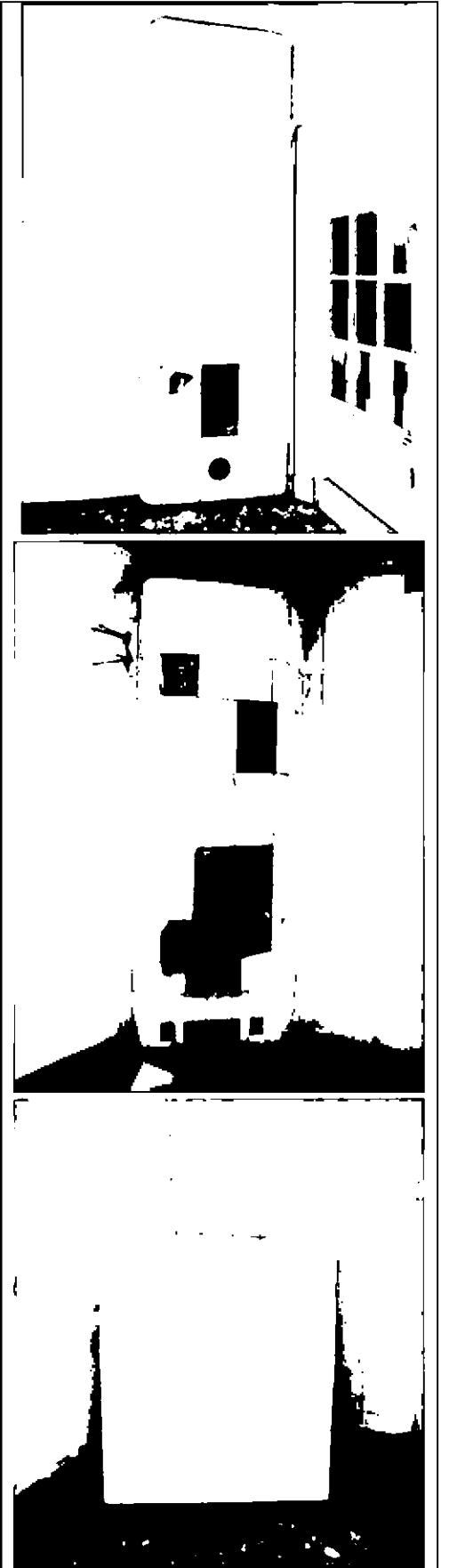
3. Требования к осуществлению деятельности в границах территории объекта культурного наследия и требования к содержанию и использованию территории объекта культурного наследия устанавливаются законодательством Российской Федерации и Санкт-Петербурга об объектах культурного наследия.

Приложение № 3 к распоряжению КГИОП  
от 11.10.2024 № 1280-рп

Предмет охраны объекта культурного наследия регионального значения  
«Дача М.М. Бежануцо», расположенного по адресу:  
г.Санкт-Петербург, Ольгино, улица Коммунаров, дом 7, литера А.

№ пп	Видовая принадлежность предмета охраны	Предмет охраны	Фотофиксация
1	2	3	4
1.	Объемно-пространственное решение территории:	<p>объемно-пространственное и планировочное решение участка с двухэтажным деревянным домом в установленных границах, соотношение застроенных и незастроенных пространств;</p> <p>состав объекта: 1. Дом (деревянный 2-этажный); 2. Парк с прудом и деревьями ценных пород.</p>	
I. Дом (деревянный 2-этажный).			
2.	Объемно-пространственное решение:	<p>объемно-пространственное решение двухэтажного здания, включая шестигранную веранду в юго-восточной части, с купольным завершением, эркер в уровне второго этажа восточного фасада, ризалит восточного фасада, завершенный фронтоном, трехгранное эркерное окно в уровне второго этажа ризалита;</p> <p>габариты и конфигурация крыши (скатная, шатровая), высотные отметки, материал кровельного покрытия (листовой металл).</p>	
3.	Конструктивная система здания:	<p>местоположение наружных и внутренних капитальных стен, материал (дерево);</p> <p>местоположение междуэтажных перекрытий.</p>	
4.	Объемно-планировочное решение:	объемно-планировочное решение помещений, указанных в п. 6	

5.	<p>Архитектурно-художественное решение фасадов:</p>	<p>фактура поверхности стен, материал (сруб, вагонка);</p> <p>местоположение, габариты и конфигурация (прямоугольная) оконных и дверных проемов;</p> <p>материал (дерево) и рисунок заполнения оконных и дверных проемов;</p> <p>оформление оконных проемов деревянными наличниками;</p> <p>междуэтажные карнизы, венчающий карниз.</p>	
6.	<p>Декоративно-художественная отделка интерьеров:</p>	<p>помещение 1-Н(18), пл. 14,9 кв. м, 1-Н(17), пл. 16,2 кв.м:</p> <p>печь двусторонняя, одноярусная, с закругленными углами, облицованная белым глазурованным изразцом с рельефным фризом в виде провисающих гирлянд, с топочным отверстием с восточной стороны.</p>	

			 <p>The rightmost column of the table contains three vertically stacked photographs of a white building with a red roof. The top photograph shows a close-up of a white door with a small window and a circular handle, set against a white wall. The middle photograph shows a wider view of the building's facade, featuring a white door and a window with a dark frame. The bottom photograph shows a view of the building's entrance, with a white door and a small porch area.</p>
--	--	--	--



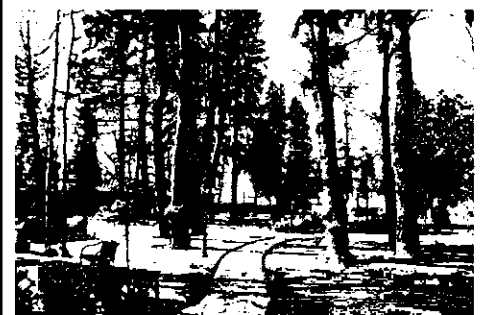
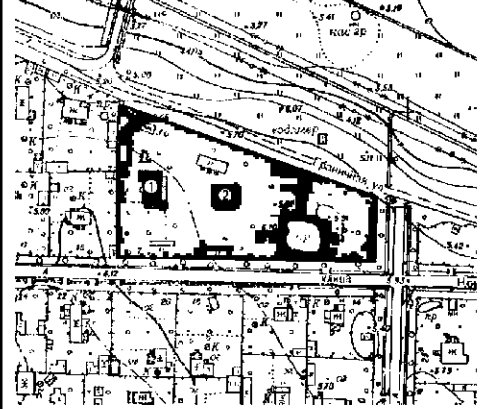
## II. Парк с прудом и деревьями ценных пород.


7.

Объемно-пространственное решение, насаждения и гидросистема:

местоположение, конфигурация пруда;

рядовые посадки по северной и южной границе участка;



		<p>средневозрастные и старовозрастные зеленые насаждения: дуб, липа, клен, туя, дугласия (<i>Douglasia beringensis</i>).</p>	
--	--	--	---