



ПРАВИТЕЛЬСТВО САНКТ-ПЕТЕРБУРГА  
КОМИТЕТ ПО ГОСУДАРСТВЕННОМУ КОНТРОЛЮ, ИСПОЛЬЗОВАНИЮ  
И ОХРАНЕ ПАМЯТНИКОВ ИСТОРИИ И КУЛЬТУРЫ

РАСПОРЯЖЕНИЕ

окуд

15.10.2024

№ 1283-рп

Об утверждении предмета охраны  
объекта культурного наследия регионального значения  
«Особняк Кудрявцева с участком»

В соответствии с подпунктом 10 пункта 2 статьи 33 Федерального закона от 25.06.2002 № 73-ФЗ «Об объектах культурного наследия (памятниках истории и культуры) народов Российской Федерации» и пунктом 3.12 Положения о Комитете по государственному контролю, использованию и охране памятников истории и культуры, утвержденного постановлением Правительства Санкт-Петербурга от 28.04.2004 № 651, на основании историко-культурного исследования, выполненного ООО «С.П. БУРГ И ПАРТНЁРЫ» (рег. № 01-24-1501/24-0-0 от 17.06.2024):

1. Утвердить предмет охраны объекта культурного наследия регионального значения «Особняк Кудрявцева с участком», нач. XX в., расположенного по адресу: Санкт-Петербург, Выборгское шоссе, 32, согласно приложению к распоряжению.

2. Распоряжение КГИОП от 19.04.2024 № 501-рп «Об утверждении предмета охраны объекта культурного наследия регионального значения «Особняк Кудрявцева с участком» признать утратившим силу.

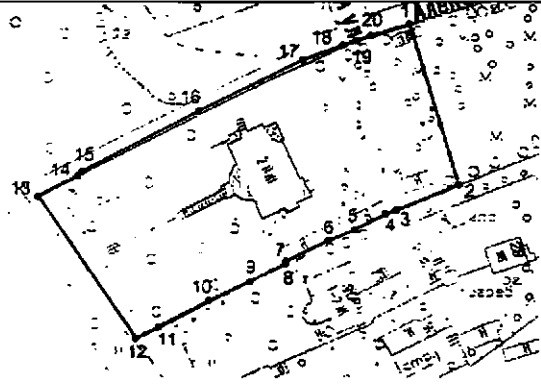


3. Начальнику отдела государственного реестра объектов культурного наследия обеспечить размещение настоящего распоряжения в электронной форме в локальной компьютерной сети КГИОП и его официальное опубликование.

4. Контроль за исполнением распоряжения возложить на начальника Управления государственного реестра объектов культурного наследия.

Заместитель председателя КГИОП

Г.Р. Агапова

Предмет охраны  
объекта культурного наследия регионального значения «Особняк Кудрявцева с участком»,  
нач. XX в., расположенного по адресу: Санкт-Петербург, Выборгское шоссе, 32

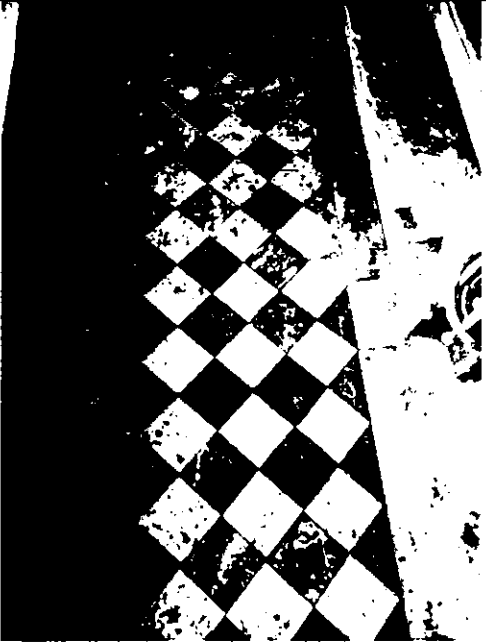


№ пп	Виды предмета охраны	Элементы предмета охраны	Фотофиксация
1	2	3	4
1	<p>Объемно-пространственное и планировочное решение территории:</p>	<p>историческая* объемно-планировочная структура участка (включая местоположение и исторически сложившиеся визуальные связи, рельеф с земляными террасами);</p> <p>старовозрастной и средневозрастной древостой ценных пород;</p> <p>садовая лестница – историческое местоположение (по оси главного фасада в пределах границ территории объекта культурного наследия), габариты и конфигурация, материал (гранитные марши на гранитных сводах и с гранитными устоями).</p> <p>*здесь и далее «исторические» по состоянию на нач. XX в.</p>	  

			
2	<p>Объемно-пространственное решение:</p>	<p>исторические габариты и конфигурация сложного в плане двухэтажного на подвалах здания с полуциркульным одноэтажным объемом веранды по западному фасаду;</p> <p>конфигурация крыши: высотные отметки конька, количество скатов, расположение мауэрлата ниже отметки существующего парапета, материал окрытия – листовой металл;</p> <p>дымовые трубы - историческое местоположение, габариты, конфигурация.</p>	
3	<p>Конструктивная система здания:</p>	<p>исторические наружные и внутренние капитальные стены: материал (кирпич);</p> <p>исторические отметки перекрытий;</p> <p>историческая лестница – местоположение, габариты, материал ступеней (мрамор); подшивка лестничных маршей, декорированная поясом иоников;</p>	

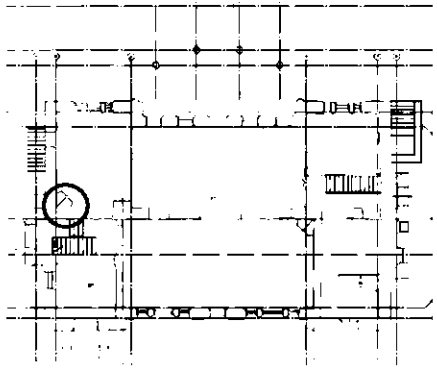
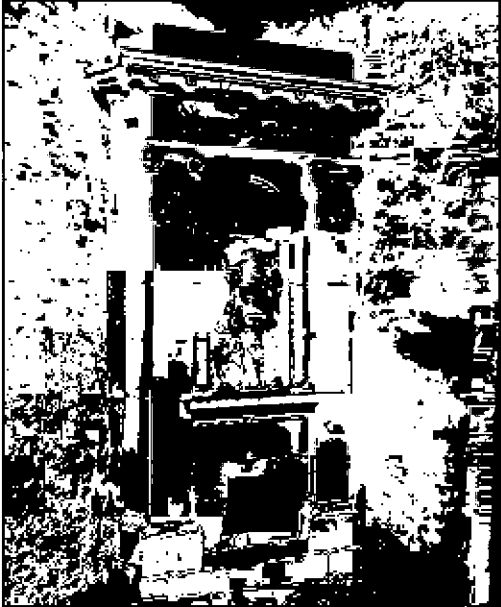
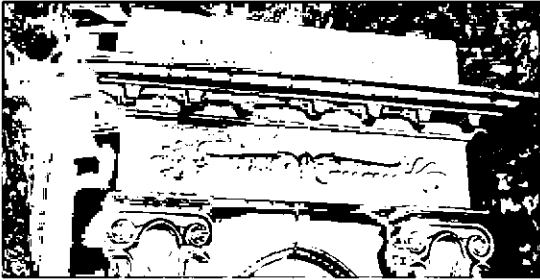




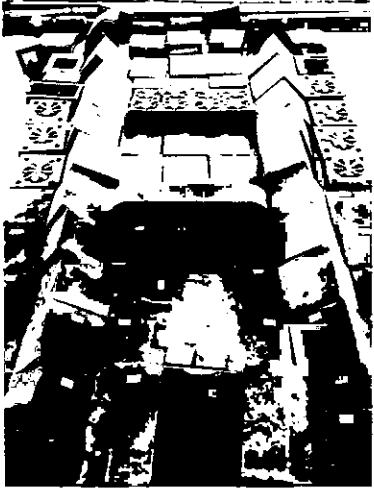
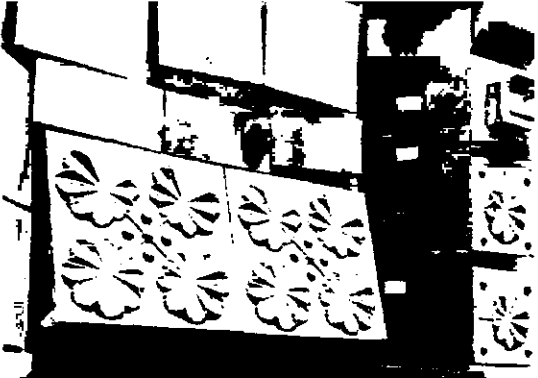
ограждение лестничных  
маршей: материал (металл),  
техника исполнения (ковка),  
рисунок;



		<p>покрытие лестничных площадок – мрамор в два цвета, шахматным рисунком;</p> <p>прусские своды подвальных помещений.</p>	 
4	Объемно-планировочное решение:	историческое объемно-планировочное решение в габаритах капитальных стен.	
5	Архитектурно-художественное решение фасадов:	<p>историческая архитектурно-художественная композиция фасадов;</p> <p>материал цоколя - гранит;</p> <p>материал и характер отделки фасадной поверхности - гладкая штукатурка под окраской в два цвета с выделением архитектурно-декоративных элементов белым цветом;</p> <p>исторические оконные и дверные проемы - местоположение, габариты и конфигурация (прямоугольная, прямоугольная с</p>	 <p>западный фасад</p>

		<p>полуциркульным завершением);</p> <p>заполнение оконных и дверных проемов - исторический рисунок и материал, цвет;</p> <p>исторические архитектурно-декоративные композиции фасадов в приемах неоклассицизма, включая: колонны, полуколонны, пилястры, орнаментированные фризы, профилированные архивольты, балясины подоконных пространств, барельефные композиции по центральным осям восточного и западного фасадов, венчающие и междуэтажные карнизы;</p> <p>исторический металлодекор – ограждения балконов (материал металл, техника исполнения - литье, исторический рисунок).</p>	  <p>восточный фасад южный фасад</p>   <p>северный фасад</p>
--	--	---	---

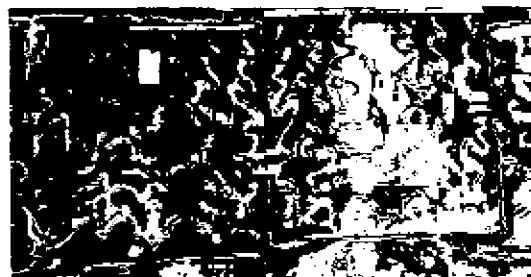
6	<p>Декоративно-художественное оформление интерьеров, предметы декоративно-прикладного искусства:</p>	<p>1-ый этаж:</p> <p>печь №1 – угловая, белого изразца, на плинте, двухъярусная, с выносным карнизом, с модульонами, с полочкой небольшого выноса, под которой пояс иоников; в центре второго яруса неглубокая ниша с рельефным панно изображающим римского воина в доспехах с военной арматурой; пилястры, фланкирующие нишу, с капителями, декорированными ионическими волютами и пальметтами; фриз с композицией из листьев; невысокий гладкий аттик; латунный лист перед топочным проемом;</p> <p>печь № 2 аналог печи № 1*;</p> <p>*разобрана</p>	   
---	--	--	---

		<p>печь №3 – угловая, кобальтового глазурованного изразца, на плинте, двухъярусная, с полочкой небольшого выноса и вставками рельефного изразца по лицевому фасаду.*</p> <p>*разобрана</p>	 <p>фрагмент центрального панно</p>   <p>фрагменты рельефных изразцов</p>
--	--	--	---



печь №4 – угловая, зеленого глазурированного рельефного изразца; на плинте; с полочкой, разделяющей 1-й и 2-й ярусы.\*

\*разобрана



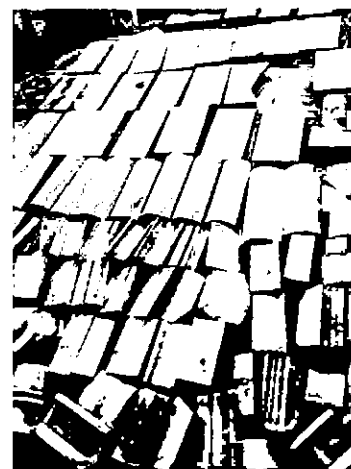
фрагменты рельефных изразцов

печь №5 угловая, белого изразца, двухъярусная, на плинте; с полочкой; топочный проем с полуциркулярным завершением с козырьком; изразцы, с мелким членением на квадраты, фланкируют топочный проем; небольшое углубление во втором ярусе, декорированное овальным медальоном с поясом «бус» по периметру и вазоном с цветами и ветвями в центре; два овальных медальона с «бусами» на пилонах, фланкирующих центральную часть.\*

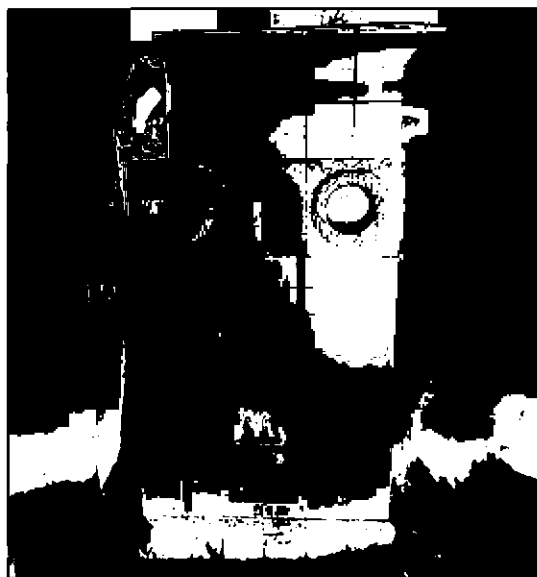
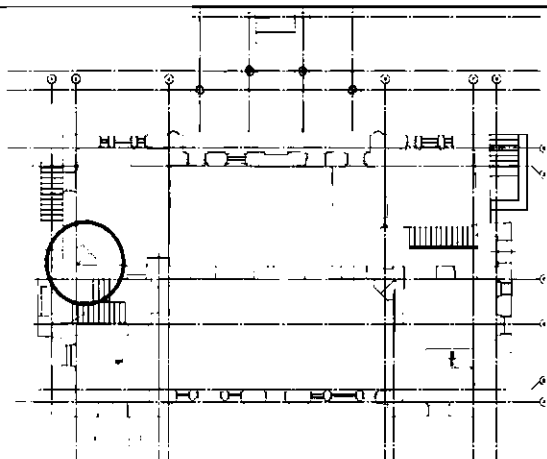
\*разобрана

задняя стенка печки белого изразца.\*

\*разобрана

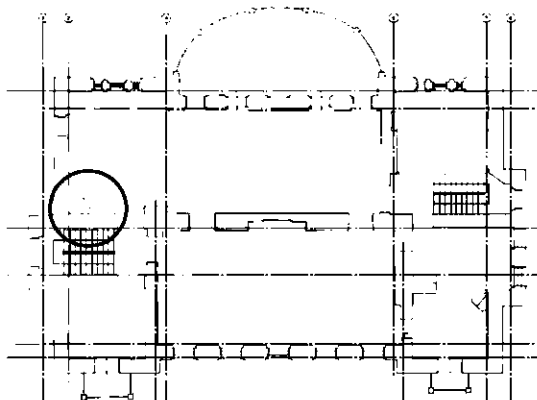


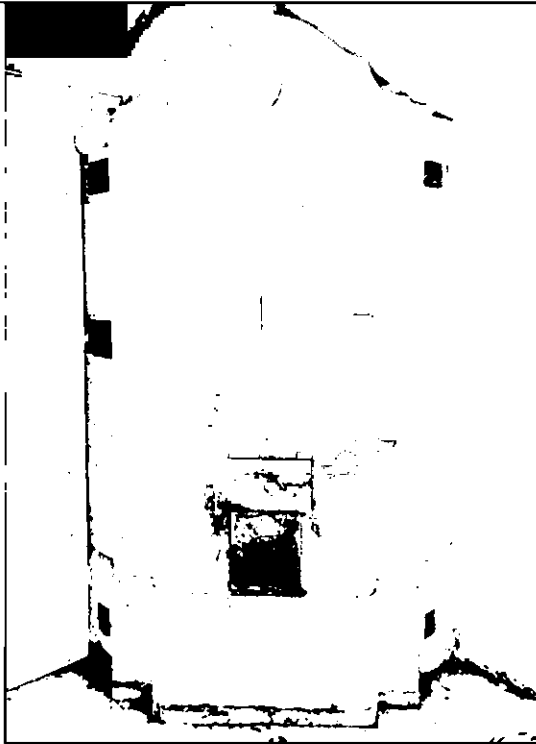
печь № 6 –  
 угловая, облицованная  
 изразцом молочного цвета,  
 одноярусная, на плинте, с  
 вогнутым карнизом;  
 неглубокая ниша с  
 полуциркульным  
 завершением,  
 фланкированная двумя  
 лавровыми венками на  
 лицевом фасаде; четыре  
 центральных изразца под  
 нишей имеют небольшое  
 заглибление;



2-ой этаж:

печь №7 –  
 угловая, облицованная  
 изразцом молочного цвета,  
 одноярусная; с  
 выступающей центральной  
 частью, увенчанной  
 полочкой с закругленными  
 углами по лицевому фасаду;  
 пояс иоников под полочкой;  
 карниз сложной  
 конфигурации;  
 декорирован гирляндой  
 лавра и венком, перевитым  
 лентами; топочный проем  
 прямоугольной формы в  
 обрамлении растительного  
 орнамента; «кабошон» над



		<p>топочным проемом по центру;</p>	
		<p>печь № 8 угловая, облицованная изразцом белого цвета, двухъярусная, с полочкой небольшого выноса; на плинте, декорированном в верхней части растительным орнаментом; углы декорированы растительным орнаментом; карниз выносной, декорированный пальметтами; топочный проем прямоугольный с дверцей.</p>	