



ПРАВИТЕЛЬСТВО САНКТ-ПЕТЕРБУРГА  
КОМИТЕТ ПО ГОСУДАРСТВЕННОМУ КОНТРОЛЮ, ИСПОЛЬЗОВАНИЮ  
И ОХРАНЕ ПАМЯТНИКОВ ИСТОРИИ И КУЛЬТУРЫ

РАСПОРЯЖЕНИЕ

окуд

30.10.2024

№ 1336-рп

**Об утверждении предмета охраны  
выявленного объекта культурного наследия  
«Жилой дом (Мадерни)»**

В соответствии со статьей 3 Закона Санкт-Петербурга от 12.07.2007 № 333-64 «Об охране объектов культурного наследия в Санкт-Петербурге» и пунктом 3.12 Положения о Комитете по государственному контролю, использованию и охране памятников истории и культуры, утвержденного постановлением Правительства Санкт-Петербурга от 28.04.2004 № 651:

1. Утвердить предмет охраны выявленного объекта культурного наследия «Жилой дом (Мадерни)», расположенного по адресу: Санкт-Петербург, Гороховая улица, дом 38, литера А; дом 38, литера В, согласно приложению к распоряжению.

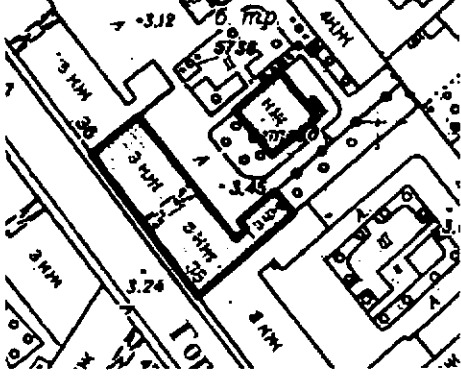


2. Начальнику отдела государственного реестра объектов культурного наследия Управления государственного реестра объектов культурного наследия обеспечить размещение настоящего распоряжения в электронной форме в локальной компьютерной сети КГИОП и его официальное опубликование.



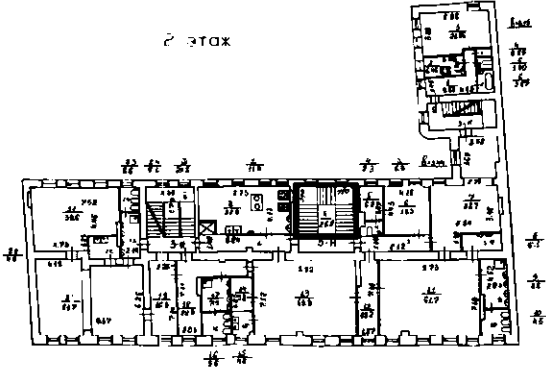
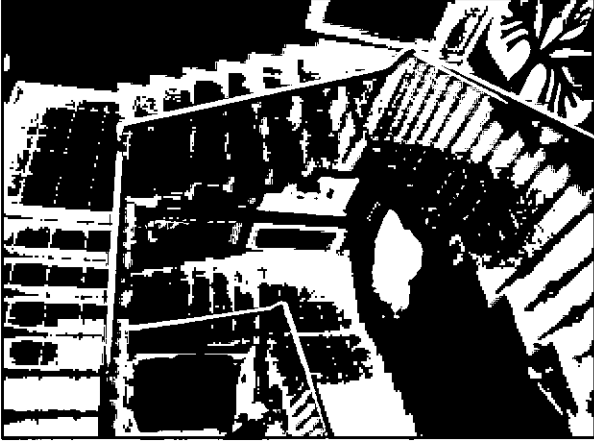
3. Контроль за выполнением распоряжения возложить на начальника Управления государственного реестра объектов культурного наследия.

Заместитель председателя КГИОП

Г.Р. Аганова

Предмет охраны выявленного объекта культурного наследия  
«Жилой дом (Мадерни)», расположенный по адресу:  
Санкт-Петербург, Гороховая улица, дом 38, литера А; дом 38, литера В

№ п/п	Виды предметов охраны	Элементы предметов охраны	Фотофиксация
1	2	3	4
1	Объемно-планировочное решение:	<p>габариты и конфигурация трехэтажного здания по ул. Гороховой д.38, литера А и одноэтажного здания по ул. Гороховой, литера В;</p> <p>местоположение, габариты воротного проезда;</p> <p>материал покрытия крыш- металл;</p> <p>высотные отметки конька, дымовых труб;</p>	  
2	Конструктивная система здания:	<p>наружные и внутренние кирпичные капитальные стены, местоположение, материал (кирпич);</p>	

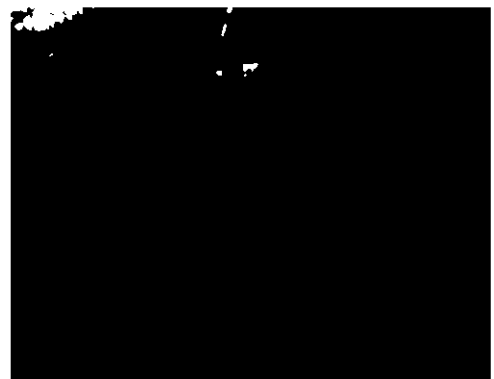
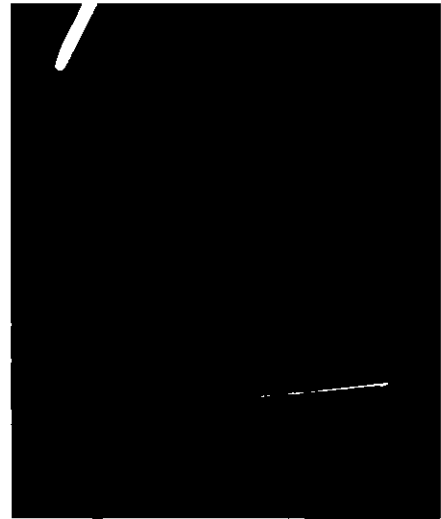
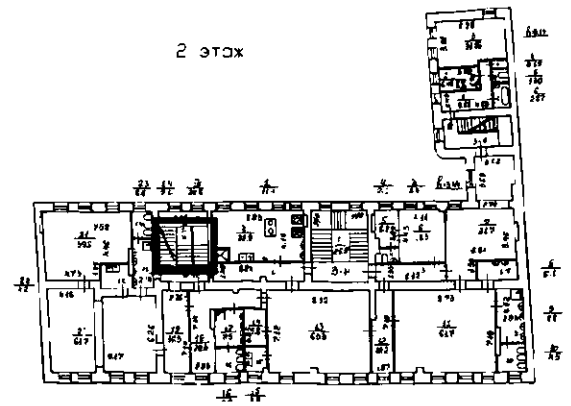
		<p>литера А</p> <p>воротный проезд: свод составной (коробовый с крестовыми); подпружная арка в центре;</p> <p>лестницы: 7-Н (1):</p> <p>конфигурация (трехмаршевая, с промежуточными площадками). габариты, местоположение, тип;</p>	   
--	--	--	--

ограждение: материал, техника исполнения, оформление (фигурные стойки):

поручни - профилированные, материал (дерево);

ЛК-2:

конфигурация (трехмаршевая, с промежуточными площадками), габариты, местоположение; тип:

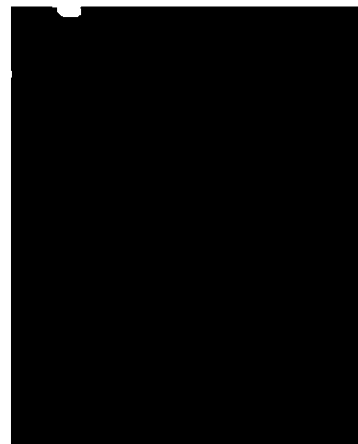
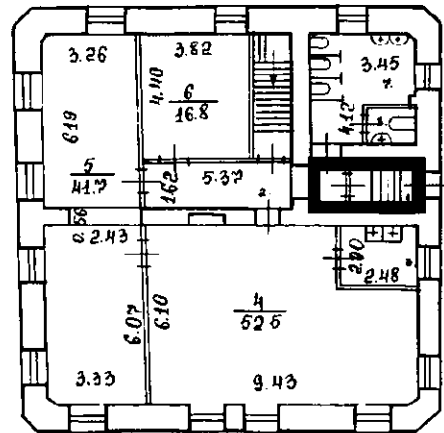
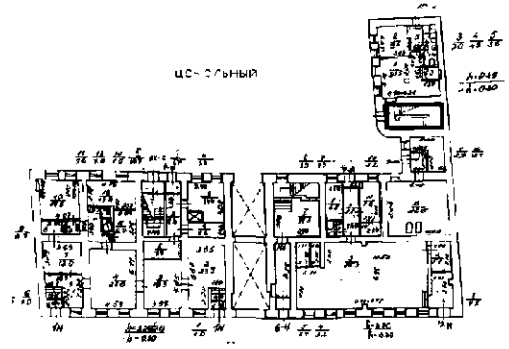


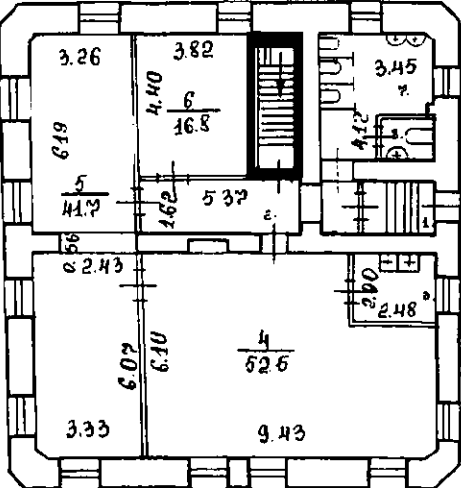

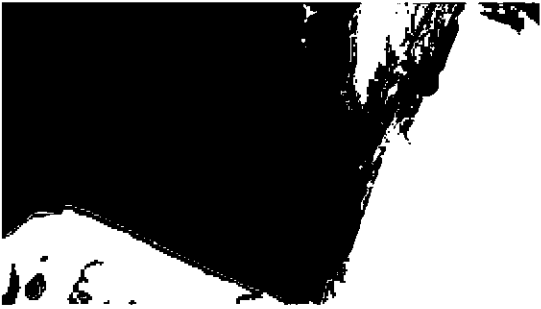

10 (Н):

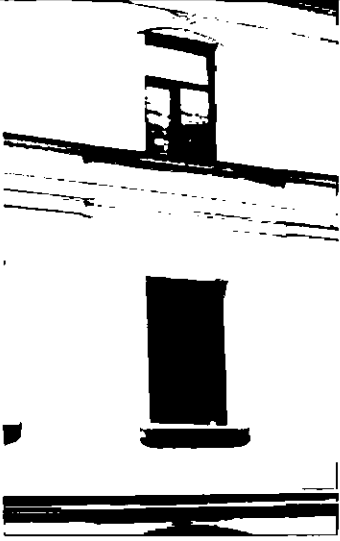

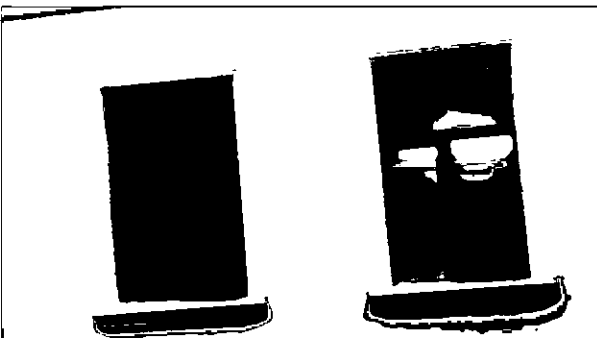

конфигурация, габариты,  
местоположение, тип  
(средистенная).  
материал ступеней (известняк);

литера В  
лестницы:

конфигурация, габариты,  
местоположение, тип  
(средистенная).



		<p>конфигурация, габариты, местоположение, тип;</p> <p>материал ступеней (известняк);</p>	 
3	<p>Архитектурно-художественное решение фасадов:</p>	<p>цоколь: материал (известняк);</p> <p>материал и характер отделки фасада: гладкая штукатурка, ленточный руст в уровне 1-го этажа;</p>	 

		<p>уплощенная ниша – местоположение (в уровне 2 - 3 этажей, в центре фасада):</p> <p>оконные проемы: конфигурация (прямоугольные), местоположение, габариты;</p> <p>заполнение оконных проемов - единообразие цвета и рисунка расстекловки;</p> <p>оформление оконных проемов: подоконные выступы, местоположение (в уровне 2-го и 3-го этажа);</p> <p>дверные проемы: конфигурация (прямоугольные), местоположение, габариты;</p>	   
--	--	--	--

межэтажные тяги:  
профилированные;

венчающий карниз:  
профилированный.

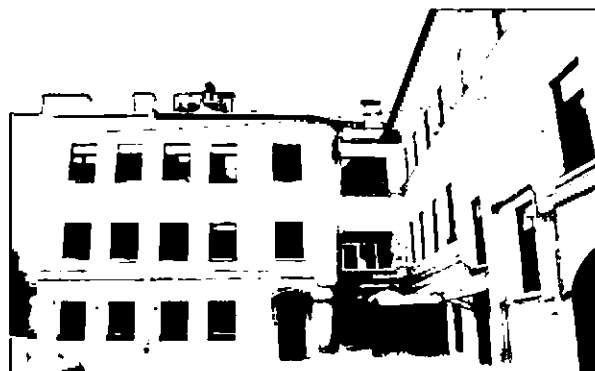
дворовый фасад

цоколь: материал (известняк),

материал и характер отделки  
фасада: гладкая штукатурка;

оконные и дверные проемы:  
конфигурация (прямоугольные),  
местоположение, габариты:

заполнение оконных проемов:  
единообразие цвета и рисунка  
расстекловки;

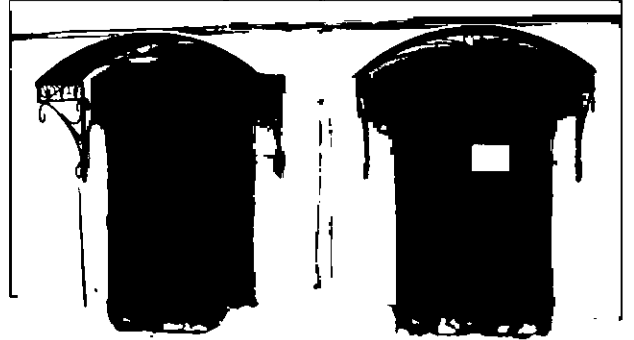




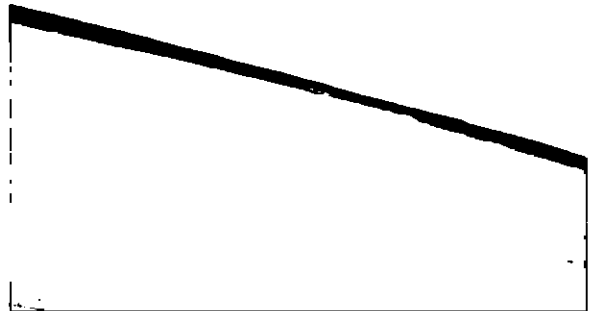
оформление оконных проемов:  
подоконные выступы.  
местоположение (в уровне 2 и 3 го  
этажа);



дверные проемы: конфигурация  
(прямоугольные), местоположение,  
габариты;



венчающий карниз:  
профилированный;



литера В



цоколь: материал (известняк);



материал и характер отделки фасадов: гладкая штукатурка:

юго – западный фасад: центральная часть раскрепованная (с выносом вперед), завершается щипцом, по сторонам оштукатуренные лопатки. по периметру гладкая оштукатуренная рама:

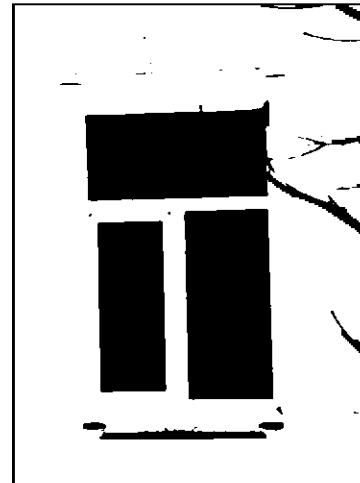



оконные проемы: конфигурация (прямоугольные), включая проемы цокольного этажа, люкарну щипца, местоположение, габариты,

заполнение оконных проемов - единообразие цвета и рисунка расстекловки;



оформление оконных проемов: включая фрамугу над дверным проемом: профилированные наличники фигурной формы. замковый камень,



		<p>дверной проем: местоположение, габариты. конфигурация (прямоугольный).</p>	
--	--	---	---