



ПРАВИТЕЛЬСТВО САНКТ-ПЕТЕРБУРГА
КОМИТЕТ ПО ГОСУДАРСТВЕННОМУ КОНТРОЛЮ, ИСПОЛЬЗОВАНИЮ
И ОХРАНЕ ПАМЯТНИКОВ ИСТОРИИ И КУЛЬТУРЫ

РАСПОРЯЖЕНИЕ

окуд

06.11.2024

№ 1344-рп

Об утверждении предмета охраны
объекта культурного наследия
регионального значения «Дом Ф.Ф. Лумберга»

В соответствии с подпунктом 10 пункта 2 статьи 33 Федерального закона от 25.06.2002 № 73-ФЗ «Об объектах культурного наследия (памятниках истории и культуры) народов Российской Федерации» и пунктом 3.12 Положения о Комитете по государственному контролю, использованию и охране памятников истории и культуры, утвержденного постановлением Правительства Санкт-Петербурга от 28.04.2004 № 651, в связи с позицией судов общей юрисдикции относительно нормативного характера правовых актов, утверждающих предмет охраны объекта культурного наследия:

1. Утвердить предмет охраны объекта культурного наследия регионального значения «Дом Ф.Ф. Лумберга», расположенного по адресу: Санкт-Петербург, Перекупной переулок, дом 9, литера А, согласно приложению к распоряжению.

2. Распоряжение КГИОП от 15.03.2017 № 117-р «Об утверждении предмета охраны объекта культурного наследия регионального значения «Дом Ф.Ф. Лумберга» признать утратившим силу.

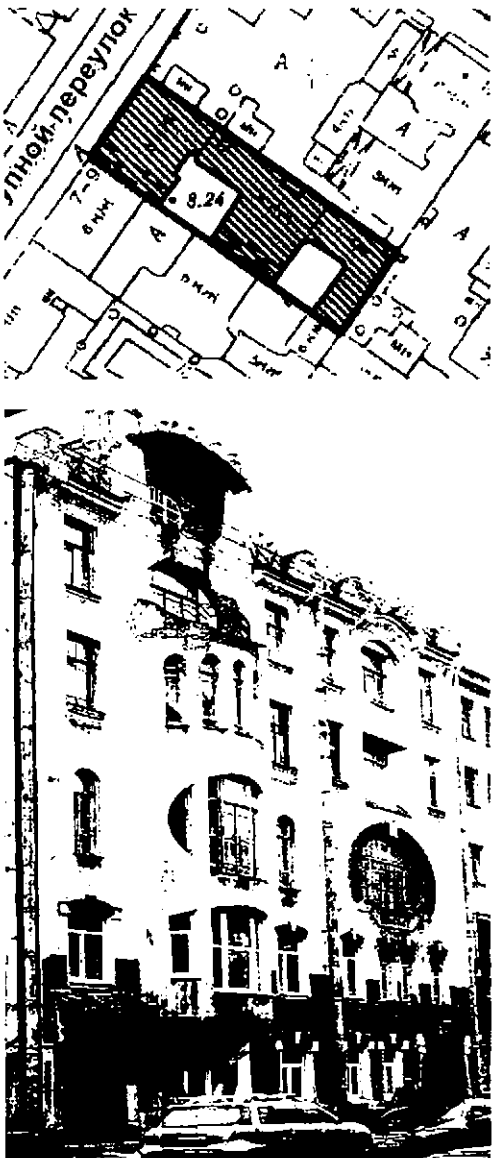

3. Начальнику отдела государственного реестра объектов культурного наследия Управления государственного реестра объектов культурного наследия обеспечить размещение настоящего распоряжения в электронной форме в локальной компьютерной сети КГИОП и его официальное опубликование.

4. Контроль за выполнением распоряжения возложить на начальника Управления государственного реестра объектов культурного наследия.

Заместитель председателя КГИОП

Г.Р. Аганова

Предмет охраны объекта культурного наследия
регионального значения «Дом Ф.Ф. Лумберга», расположенного по адресу:
Санкт-Петербург, Перекупной переулок, дом 9, литера А

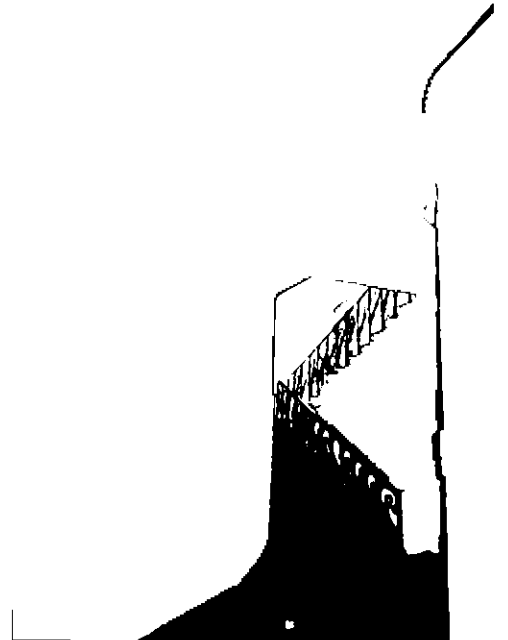
№ пп	Видовая принадлежность предмета охраны	Предмет охраны	Фотофиксация
1	2	3	4
1.	Объемно-пространственное решение:	<p>исторические габариты и конфигурация Е-образного в плане пятиэтажного с мансардой здания, включая поперечный шестиэтажный дворовый флигель, на подвалах, два воротных проезда;</p> <p>габариты, конфигурация и высотные отметки крыш;</p> <p>материал кровли – металл.</p>	 <p>The top part of the image shows a site plan of the building complex, with the main building highlighted in black. The plan is labeled 'Перекупной переулок' and shows various courtyards and building footprints. The bottom part is a black and white photograph of the building's facade, showing its multi-story structure with arched windows and a prominent entrance.</p>
2.	Конструктивная система:	<p>исторические наружные и внутренние кирпичные капитальные стены;</p> <p>уплощенные своды (лестничные площадки парадной лестницы);</p>	 <p>A close-up photograph of a flat archway, likely a staircase landing, showing the brickwork and the flat top of the arch.</p>

«пруссские» своды (перекрытия
лестничных клеток);



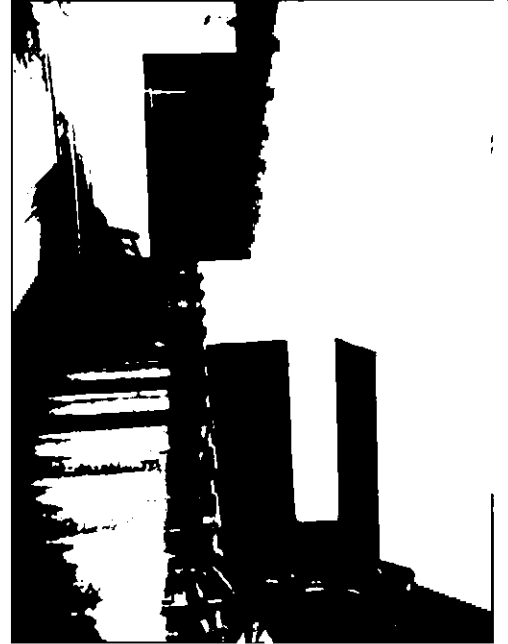
исторические лестницы, в том числе:



парадная лестница – местоположение
(лицевой корпус), тип (двухмаршевая),
конструкция (по косоурам), материал
(известняк) и профиль ступеней,



металлическое кованое ограждение на стойках квадратного сечения, декорированное стилизованными волютами, заклепками; деревянный профилированный поручень;

лестница – местоположение (лицевой корпус), тип (двухмаршевая), материал (известняк) и профиль ступеней, конструкция (по металлическим косоурам);



3	Объемно-планировочное решение:	<p>историческое объемно-планировочное решение в габаритах капитальных стен.</p> <p>историческое объемно-планировочное решение квартиры Ф.Ф. Лумберга (третий этаж лицевого корпуса).</p>	
4	Архитектурно-художественное решение фасадов:	<p>архитектурно-художественное решение лицевого фасада в стиле модерн:</p> <p>композиция фасада акцентирована полуциркульным в плане эркером по второй оси с располагающимся под ним окном в форме знака омеги и большим овальным окном по пятой оси в уровне третьего этажа;</p> <p>известняковый цоколь;</p> <p>материал и характер обработки фасадной поверхности – гладкая штукатурка, осколочный гранит (в уровне первого и частичного второго этажей), лицевой кирпич (оформление оконных проемов);</p> <p>ограждение крыши – местоположение, материал (металл), техника исполнения (ковка), конструкция, оформление (в виде цветов);</p> <p>профилированный карниз с фигурными кронштейнами, переходящими в опорные столбы ограждения;</p> <p>эркер с балконом в завершении – историческое местоположение (в уровне второго-четвертого этажей), габариты, конфигурация (полукруглый в плане);</p> <p>лоджия мансарды по оси эркера с криволинейным парапетным ограждением – историческое местоположение, габариты, конфигурация;</p>	 

криволинейный козырек над мансардным окном по оси эркера на металлических кронштейнах – материал (металл), техника исполнения (ковка), конструкция, оформление (цветы);

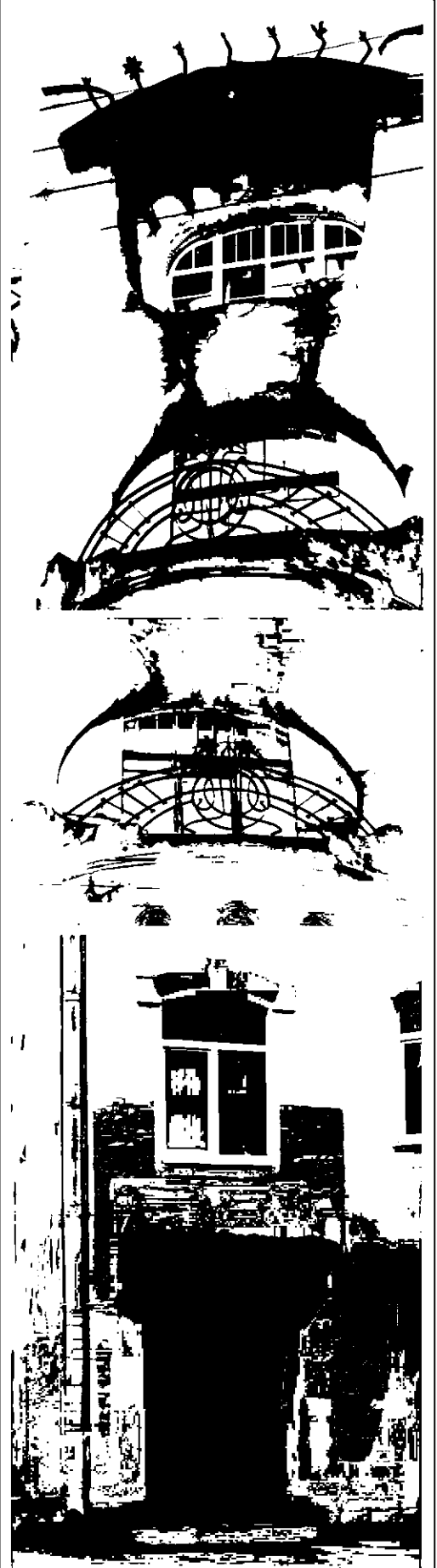
балкон – историческое местоположение (в завершении эркера), габариты, конфигурация;

ограждение – материал (металл), техника исполнения (ковка), оформление (растительно-геометрический орнамент в стиле модерн);

исторический дверной проем – местоположение, габариты, конфигурация (прямоугольный со скругленными углами);

историческое заполнение дверного проема – конструкция (двустворчатое, с остекленной фрамугой), оформление (переплетенные линии в стиле модерн по внутренней стороне, внешняя сторона обшита), материал (дерево);

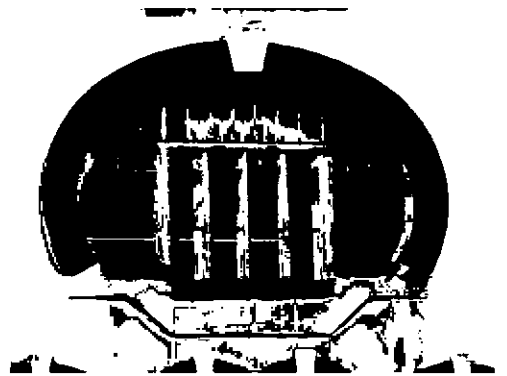
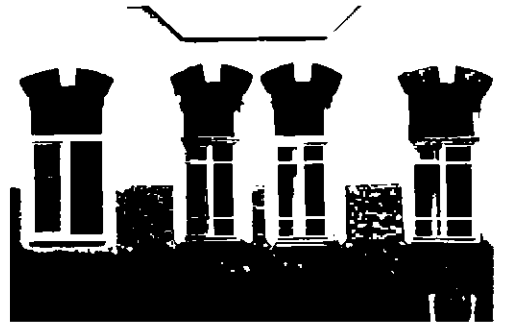
фигурный известняковый козырек над дверным проемом – местоположение, габариты, конфигурация;



исторические оконные проемы – местоположение, габариты, конфигурация (овальное окно со срезанным нижним краем в уровне третьего этажа, круглое окно в уровне первого этажа, прямоугольные, с полуциркульным и лучковым завершением, окно-фонарь (трехгранное) в уровне четвертого этажа в прямоугольной нише, прямоугольное окно в уровне пятого этажа в круглой нише), оформление (обрамление красным кирпичом окон в уровне первого-второго этажей по верхнему краю, овального и круглого окон по периметру, замковые камни);

исторические оконные заполнения – цвет, рисунок расстекловки, материал (дерево) и профиль переплетов;

воротный проем – местоположение, габариты, конфигурация (с коробовым завершением);



дворовые фасады:

известняковый цоколь;

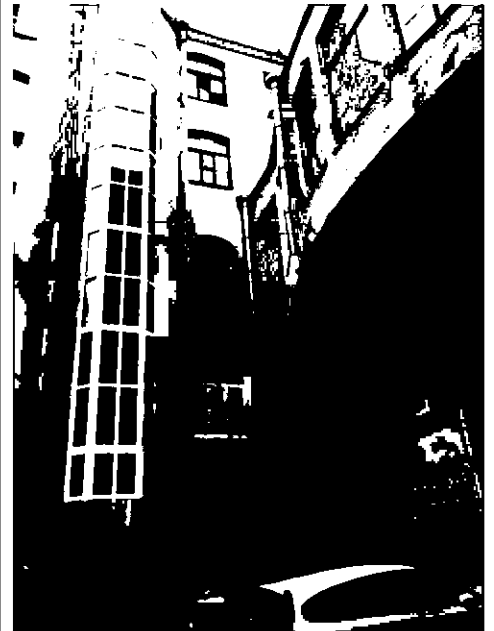
материал и характер обработки фасадной поверхности – гладкая окрашенная штукатурка;



галерея на металлических кронштейнах – исторические местоположение (первый двор в уровне третьего этажа), габариты и конфигурация (дугообразная в плане);



исторические оконные проемы – местоположение, габариты (отметки высоты и габариты ширины – в уровне первого этажа), конфигурация (прямоугольные, с лучковым и полукруглым завершением), оформление;





исторические заполнения оконных проемов – цвет (коричневый), рисунок расстекловки, материал;

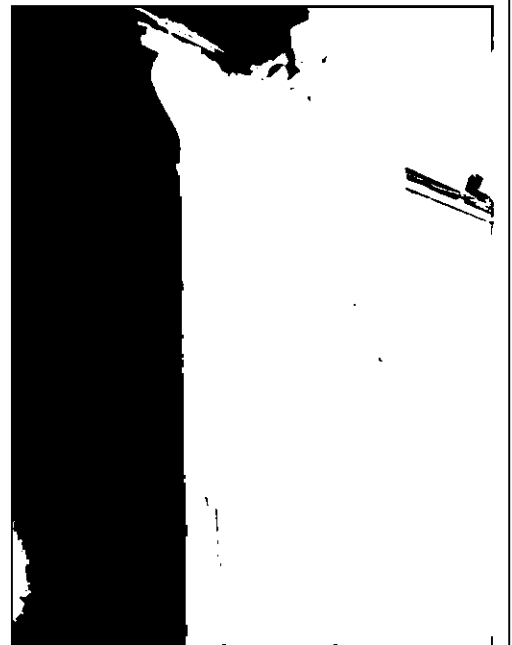
исторические дверные проемы – местоположение, габариты, конфигурация (прямоугольные);

исторический профиль венчающего карниза;



		<p>северо-восточный фасад (брандмауэр):</p> <p>материал и характер обработки фасадной поверхности – гладкая окрашенная штукатурка.</p>	
5	<p>Декоративно-художественная отделка интерьеров:</p>	<p>вестибюль:</p> <p>покрытие пола метлахской плиткой – рисунок, цвет;</p> <p>дверное заполнение (проход в вестибюль) – конструкция (двухстворчатое, с остекленной фрамугой), оформление (переплетенные линии в стиле модерн), материал (дерево);</p>	

камин, оформленный в стиле модерн – двухъярусный, облицованный квадратными изразцами с растительным орнаментом в виде цветов, на невысоком профилированном цоколе, топочный проем арочной формы с орнаментированными поясами, надкаминная полочка с лепным орнаментом по нижнему краю, в завершении фигурный фронтон с лепными цветами и дубовыми листочками, антефикс в виде раскрытого цветка мака с расходящимися от него цветами колокольчика;



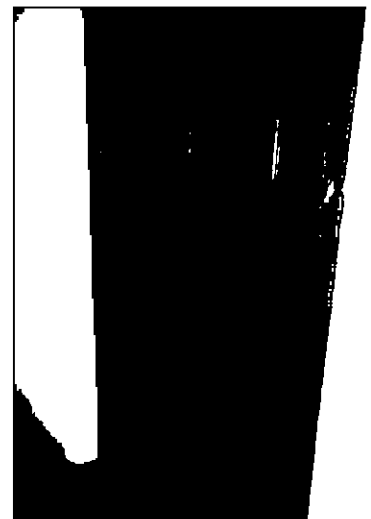
две гермы с атлантами в проходе из вестибюля на лестницу;

парадная лестница:

покрытие пола лестничных площадок метлахской плиткой – рисунок, цвет;

оформление стен и подшивок лестничных площадок – профилированные филенки (в том числе с фактурной штукатуркой);

исторические дверные заполнения – материал (дерево), оформление (филенчатое);



третий этаж:

помещение 1-Н (12):

печь угловая из изразцов бледно-розового цвета (терракота, рельеф); двухъярусная, на плинте, без полочки; дверца топки чугунная, окрашена; между ярусами профиль лиственного рельефа; изразец в виде фигурной филенки; навершие фигурной формы в виде полуциркульного фронтона, с картушем в виде раковины, по бокам акротерии; карниз декорирован цветочным рельефом;



оформление потолка — профилированные тяги, балка, поддерживаемая лепными орнаментированными кронштейнами;



помещение 1-Н (1):

оформление потолка — профилированные тяги, балка, поддерживаемая лепными орнаментированными кронштейнами;

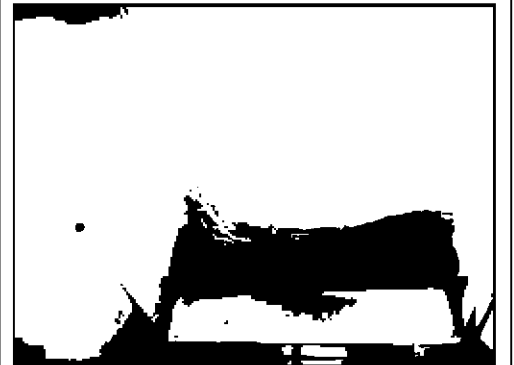
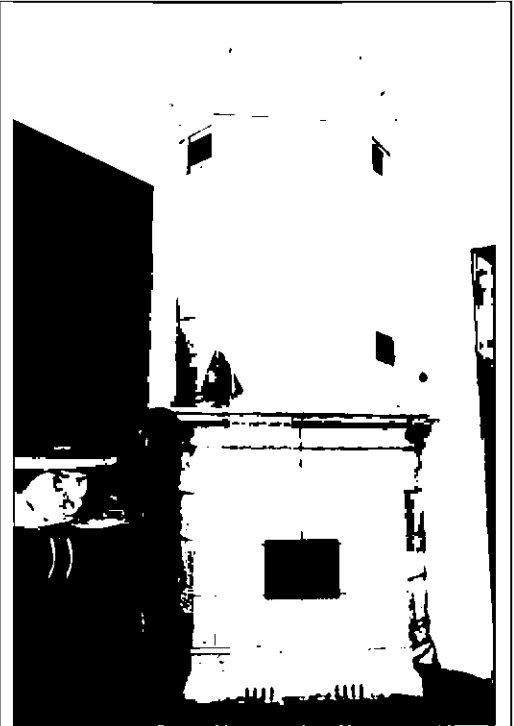


помещение 1-Н (2, 16 и часть помещения 14):

печь угловая из изразцов бледно-зеленого цвета (терракота, рельеф); двухъярусная, в плане с центральным ризалитом; нижний ярус: плинт в центральной части с небольшим выносом, с полосой прямоугольных горизонтальных изразцов с рельефом в виде трилистника; дверца топки чугунная; полочка неправильной формы, с небольшим выносом; под и над ней профили лиственного и геометрического рельефа; изразцы трех видов: фактуры древесной коры; с цветочной розеткой; гладкие с лиственным орнаментом в верхних угловых резервах; в верхнем ярусе по бокам прямоугольные вертикальные изразцы с геометрическим рельефом; навершие фигурной формы, с круглым медальоном в центре; орнаментировано цветами с большими раскрывшимися соцветиями; на торцевых поверхностях три чугунных дверцы душевиков;

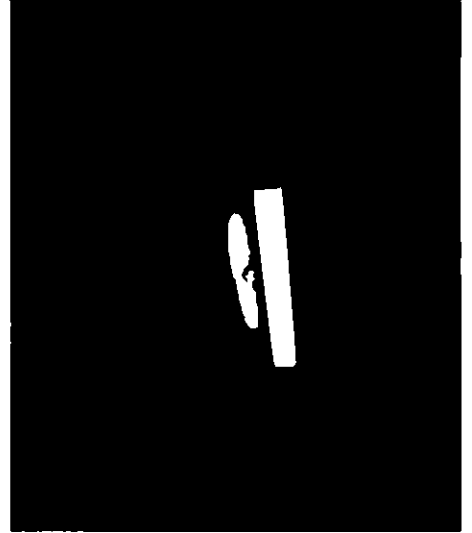
оформление стен – по периметру фриз с лепным орнаментом из профилированных тяг и лепных композиций из круглых медальонов в обрамлении двух цветочных букетиков;

оформление потолка – по периметру лепные тяги, с круглыми цветами, по углам лепные композиции из круглого медальона с цветами и лиственным орнаментом, в центре потолка (помещение 1-Н (16)) лепная розетка с аналогичными мотивами орнамента в стиле модерн;



помещение 1-Н (15):

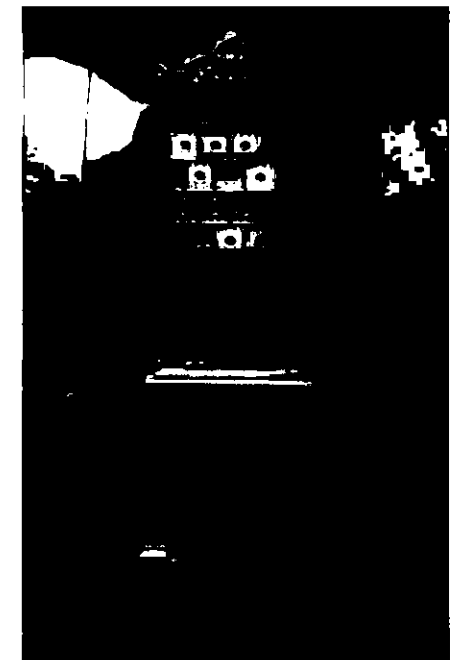
оформление потолка – профилированные тяги по периметру, небольшая розетка растительного орнамента;

**помещение 1-Н (14):**

оформление потолка – профилированные балки с лепными розетками, крупные кессоны с крупными лепными цветочными розетками;



печь угловая из изразцов полихромных с преобладанием зеленого и охры (поливные, рельефные, рельеф в виде картуша с черным круглым вогнутым шитком): двухъярусная, в плане с центральным ризалитом; нижний ярус: плинт в центральной части с небольшим выносом, с полосой изразцов с рельефом в виде четырехлистника; прямоугольное топочное отверстие фланкируют боковые пилястры ионического ордера, декорированные гербами; полочка неправильной формы, с большим выносом; под ней карниз с рельефом в виде «французской лилии»; верхний ярус: внизу изразцовая плакетка со сценой возвращения с охоты, по бокам фигурные балясины; навершие фигурной формы, орнаментированное растительными волотообразными завитками; на углах акротерии; на левой торцевой поверхности две чугунных дверцы душевиков (одна окрашена);





два фрагмента мозаичного витража, со свинцовой протяжкой, синего, желтого, зеленого, коричневого стекла, геометрического рисунка с квадратом в центре;



помещение 1-Н (10):

оформление стен – по периметру фриз с лепным цветочным орнаментом;

оформление потолка – по периметру лепные тяги, с цветочными композициями, по углам лепные композиции из переплетенных линий и цветов, в центре потолка лепная розетка с растительным орнаментом в стиле модерн;



помещение 1-Н (8):

дверные проемы в нишах полуциркульного завершения (два) – габариты, конфигурация, местоположение;

ниша (арка?) полуциркульного завершения, габариты, конфигурации;

проемы полуциркульного завершения;

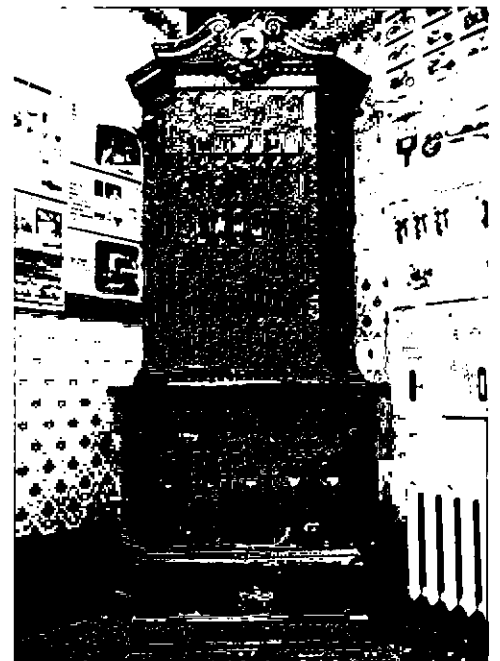
**помещение 1-Н (3):**

оформление потолка – обшивка деревом, продольные и поперечные балки с резьбой;



печь угловая из изразцов зеленого цвета (поливные, рельефные); двухъярусная. в плане с центральным ризалитом;

1 ярус: плинт широкий, в центральной части – гладкий, с небольшим выносом; изразец с вогнутой полусферой; полочка неправильной формы, с большим выносом; под и над ней профили лиственного и геометрического рельефа;
2 ярус: изразцы прямоугольные вертикальные с овалом, двух видов: с виноградной лозой и вертикальными желобками; навершие фигурное, в виде разорванного фронтона, в центре которого сидящий на бочке амур; бочка в окружении цветочного венка; на торцевых поверхностях две латунные дверцы душников;



помещение 1-11 (4):

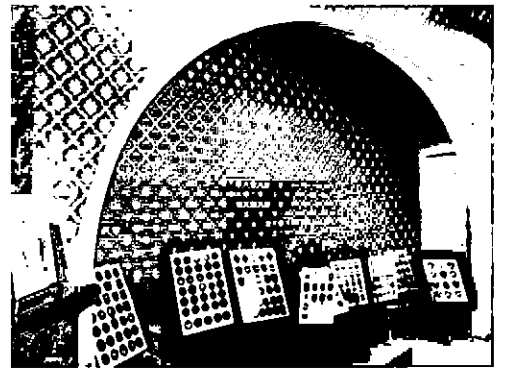
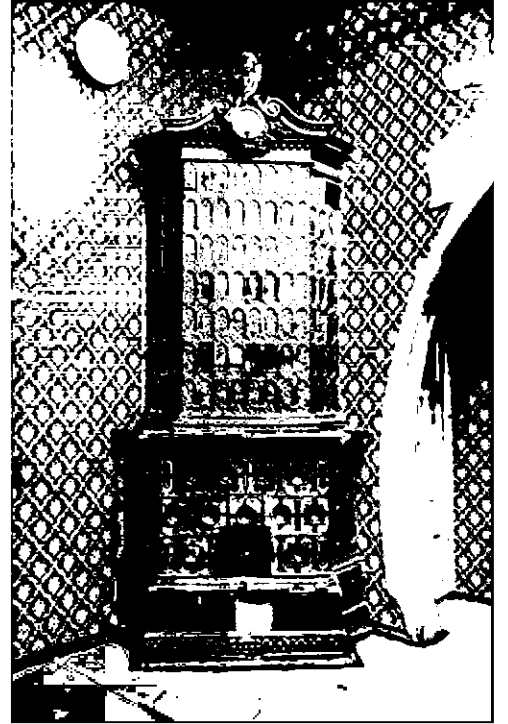
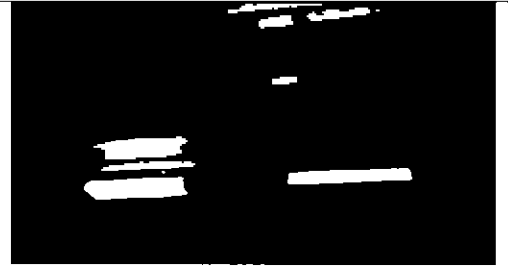
оформление потолка – обшивка деревом, продольные и поперечные балки с резьбой;

печь угловая из изразцов зеленого цвета (поливные, рельефные); двухъярусная, в плане с центральным ризалитом; 1 ярус: плинт широкий, в центральной части — гладкий, с небольшим выносом; дверца топки чугунная с рельефом; изразец с вогнутой полусферой; полочка неправильной формы, с большим выносом; под и над ней профили лиственного и геометрического рельефа; 2 ярус: изразцы прямоугольные вертикальные с овалом, двух видов: с виноградной лозой и вертикальными желобками; навершие фигурное, в виде разорванного фронтона, в центре которого сидящий на бочке амур; бочка в окружении цветочного венка; на торцевых поверхностях две латунные дверцы душиков;

ниша полуциркульного завершения, оформленная в стиле модерн – габариты, конфигурация, местоположение;

исторические дверные проемы – местоположение (внутри ниши), габариты, конфигурация (прямоугольные);

исторические заполнения дверных проемов – конструкция (одностворчатые), оформление (прямоугольные и квадратные филенки), материал (дерево);



помещение 1-Н (7):

оформление потолка – круглое зеркало плафона в профилированном обрамлении с круглой лепной розеткой в центре:

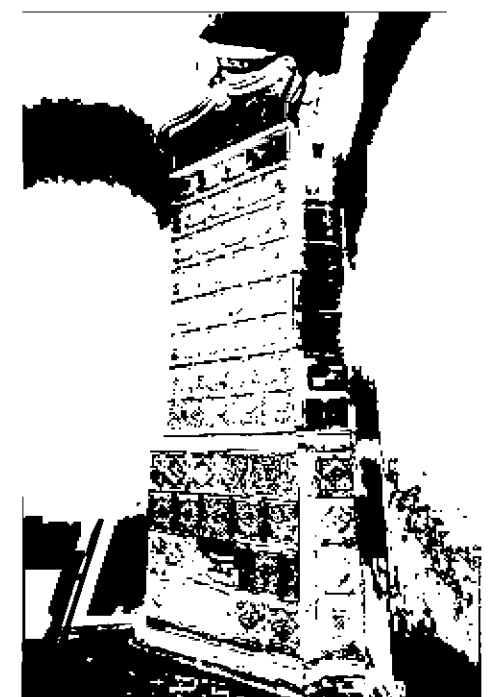


печь угловая из изразцов белого цвета (терракота, рельеф): двухъярусная, без полочки;

нижний ярус: на невысоком, плоском плинте; изразцы в виде стилизованного картуша с цветочной розеткой;

в верхнем ярусе изразцы декорированы цветами с извивающимися, удлиненными стеблями; навершие фигурной (килевидной) формы, декорированное крупными маками; в центре навершия соцветие мака;

на торцевых поверхностях две вентиляционных решетки и латунная дверца душника;



печь угловая из изразцов белого цвета (терракота, рельеф): двухъярусная; нижний ярус: на невысоком, плоском плинте; полочка прямоугольной формы, с выносом; под и над ней профилированный рельеф; изразцы в виде стилизованного картуша с цветочной розеткой;

в верхнем ярусе изразцы декорированы цветами с извивающимися, удлиненными стеблями; навершие фигурной (килевидной) формы, декорированное крупными маками; на торцевых поверхностях две вентиляционные решетки;



второй этаж:

квартира № 3:

печь угловая одноярусная, на плинте, белого изразца; карниз профилированный с выносом; дверцы топки и душника латунные с ручкой-кнопкой.

