



ПРАВИТЕЛЬСТВО САНКТ-ПЕТЕРБУРГА
КОМИТЕТ ПО ГОСУДАРСТВЕННОМУ КОНТРОЛЮ, ИСПОЛЬЗОВАНИЮ
И ОХРАНЕ ПАМЯТНИКОВ ИСТОРИИ И КУЛЬТУРЫ

РАСПОРЯЖЕНИЕ

окуд

18.11.2024

№ 1390-рп

**Об утверждении предмета охраны
объекта культурного наследия регионального значения
«Сквер Металлистов с оградой»**

В соответствии с подпунктом 10 пункта 2 статьи 33 Федерального закона от 25.06.2002 № 73-ФЗ «Об объектах культурного наследия (памятниках истории и культуры) народов Российской Федерации» и пунктом 3.12 Положения о Комитете по государственному контролю, использованию и охране памятников истории и культуры, утвержденного постановлением Правительства Санкт-Петербурга от 28.04.2004 № 651:

1. Утвердить предмет охраны объекта культурного наследия регионального значения «Сквер Металлистов с оградой», расположенного по адресу: Санкт-Петербург, г. Кронштадт, Петровская ул., ул. Аммермана, согласно приложению к распоряжению.

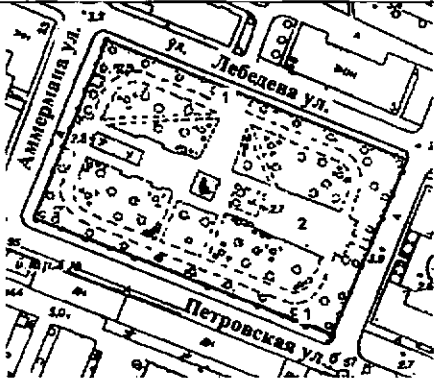




2. Начальнику отдела государственного реестра объектов культурного наследия Управления государственного реестра объектов культурного наследия обеспечить размещение настоящего распоряжения в электронной форме в локальной компьютерной сети КГИОП и его официальное опубликование.

3. Контроль за исполнением распоряжения возложить на начальника Управления государственного реестра объектов культурного наследия.

Заместитель председателя КГИОП

Г.Р. Аганова

Предмет охраны
объекта культурного наследия регионального значения
«Сквер Metallistov с оградой»,
расположенного по адресу: Санкт-Петербург, г. Кронштадт, Петровская ул., ул.Аммермана.

№ пп	Видовая принадлежность предмета охраны	Предмет охраны	Фотофиксация
1	2	3	4
1	Объемно-пространственное и планировочное решение территории:	<p>композиционная связь элементов ансамбля (сквера и ограды);</p> <p>градостроительная роль ансамбля в планировке юго-восточной части Кронштадта и формировании красных линий улиц Петровской, Аммермана и Лебедева.</p>	 
I Сквер.			
1	Объемно-пространственное и планировочное решение, рельеф:	<p>историческая (здесь и далее под историческим указывается бытование объекта по состоянию на 1950 г.) прямоугольная конфигурация сквера, оформляющая угол пересечения Петровской ул. и ул. Аммермана;</p> <p>историческое сочетание открытых, и полуоткрытых пространств с ландшафтными группами;</p> <p>рельеф ровный;</p>	  

сохранившиеся элементы исторической планировочной структуры, включая центральную прямую аллею, идущую с запада на восток с двумя площадками в центральной и восточной части сквера, поперечную прямую аллею, идущую на север перпендикулярно центральной аллее от центральной площадки и боковые дорожки;

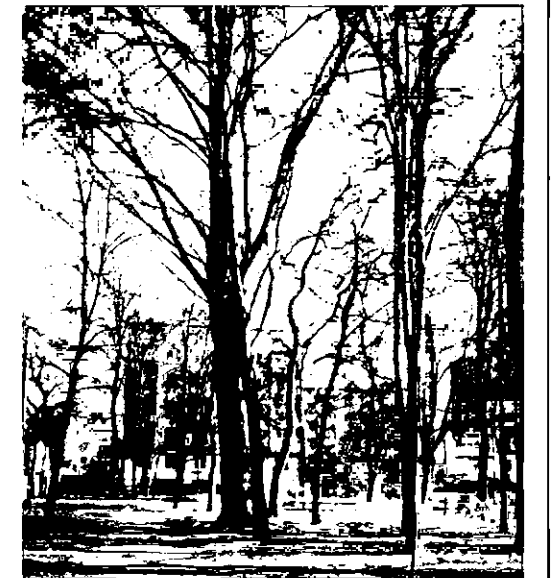


тип покрытия аллеи, площадок и дорожек: набивной из отсева розового гранита;

насаждения:
рядовые посадки дубов вдоль центральной аллеи;



рядовые посадки лип по периметру сквера вдоль ограды;



отдельные ценные старовозрастные посадки деревьев:





II. Ограда.

1	Объемно-пространственное решение:	<p>местоположение, габариты и конфигурация ограды на цоколе (частично скрыт под культурным слоем) с тремя двустворчатыми воротами (в центральной части каждой стороны сквера кроме южной), обозначающей западную, северную, восточную и южную границы сквера.</p>	 <p>The top photograph shows a view through a gate into a park with trees. The middle photograph shows a street view with a fence and buildings in the background. The bottom photograph shows a close-up of the fence's structure.</p>
2	Конструктивная система:	<p>историческая конструкция ограды, включая:</p> <p>материал цоколя – блоки из известняка;</p> <p>звенья ограды и створки ворот – конструкция (опорные столбы, разделяющие секции с горизонтальными тетивами и вертикальными стойками, декоративные торшеры в завершении опорных столбов створок ворот), местоположение, габариты, материал (металл), техника исполнения (литье, ковка),</p>	 <p>The top photograph shows a close-up of the fence's vertical posts and horizontal rails. The bottom photograph shows a close-up of a gate's decorative finials and the fence's structure.</p>

			
3	<p>Архитектурно-художественное решение:</p>	<p>навешные ограды, включая створки ворот – оформление и рисунок:</p> <p>опорные столбы прямоугольного сечения с фигурными основаниями и завершениями с накладным орнаментом, прямоугольными филенками на гранях столбов и навершиями в виде стилизованных шишек-пиний;</p> <p>секции ограды: горизонтальные тетивы, сдвоенные в верхней и нижней части, образующие пояса с заполнением в виде геометрического орнамента и прорезных косых крестов с закругленными ветвями в верхней части и сдвоенных прорезных овальных филенок в нижней части; вертикальные граненые фигурные стойки с декоративными элементами «тюльпан» в верхней и нижней части, элементами растительного орнамента и завершениями в виде стилизованных шишек; пояс стилизованных венков в центральной части ограды, соединяющий стойки;</p>	

декоративные торшеры в
оформлении створок ворот:
спиралевидные стойки с
фигурными основаниями и
завершениями шестигранными
навершиями в виде стилизованных
камер фонарей.

