



ПРАВИТЕЛЬСТВО САНКТ-ПЕТЕРБУРГА
КОМИТЕТ ПО ГОСУДАРСТВЕННОМУ КОНТРОЛЮ, ИСПОЛЬЗОВАНИЮ
И ОХРАНЕ ПАМЯТНИКОВ ИСТОРИИ И КУЛЬТУРЫ
РАСПОРЯЖЕНИЕ

окуд

22.11.2024

№ 1420-рп

**Об утверждении предмета охраны
объекта культурного наследия
регионального значения
«Городской дом начальных
училищ им. С.П. Боткина»**

В соответствии с подпунктом 10 пункта 2 статьи 33 Федерального закона от 25.06.2002 № 73-ФЗ «Об объектах культурного наследия (памятниках истории и культуры) народов Российской Федерации» и пунктом 3.12 Положения о Комитете по государственному контролю, использованию и охране памятников истории и культуры, утвержденного постановлением Правительства Санкт-Петербурга от 28.04.2004 № 651, в связи с позицией судов общей юрисдикции относительно нормативного характера правовых актов, утверждающих предмет охраны объекта культурного наследия:

1. Утвердить предмет охраны объекта культурного наследия регионального значения «Городской дом начальных училищ им. С.П. Боткина», расположенного по адресу: Санкт-Петербург, Большой проспект В.О., дом 75, литера Б, согласно приложению к распоряжению.

2. Признать утратившим силу распоряжение КГИОП от 13.07.2016 № 10-307 «Об определении предмета охраны объекта культурного наследия регионального значения «Городской дом начальных училищ им. С.П. Боткина».




3. Начальнику отдела государственного реестра объектов культурного наследия Управления государственного реестра объектов культурного наследия обеспечить размещение настоящего распоряжения в электронной форме в локальной компьютерной сети КГИОП и его официальное опубликование.

4. Контроль за исполнением распоряжения возложить на начальника Управления государственного реестра объектов культурного наследия.

Заместитель председателя КГИОП

Г.Р. Аганова

Предмет охраны
объекта культурного наследия регионального значения
«Городской дом начальных училищ им. С.П. Боткина»,
расположенного по адресу:
Санкт-Петербург, Большой проспект В.О., дом 75, литера Б

№ пп	Видовая принадлежность предмета охраны	Предмет охраны	Фотофиксация
1	2	3	4
1	Объемно-пространственное решение:	<p>исторические габариты и конфигурация двухэтажного на подвалах здания из двух разновысоких объемов с раскреповками и повышенным ризалитом лестничной клетки на северо-западном фасаде, завершенным треугольным фронтоном;</p> <p>конфигурация (вальмовая, двускатная над объемом лестничной клетки) и габариты крыши; материал окрытия (кровельное железо), соответствующий историческому.</p>	  

2

Конструктивная система:

исторические наружные и внутренние капитальные стены - материал (кирпич), местоположение:

своды:

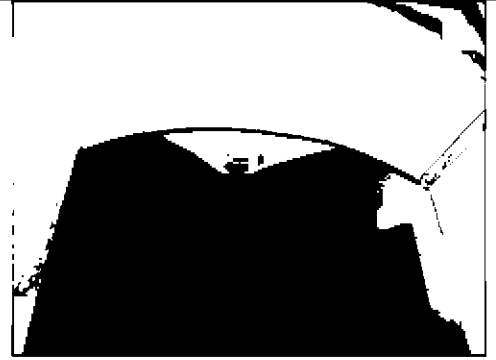
надподвальные своды (коробовые и крестовые на подпружных арках, опирающиеся на стены и пилоны.);



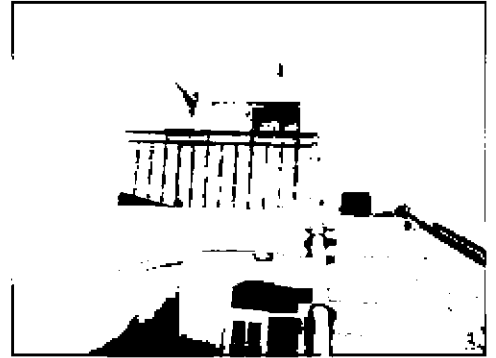
камин средистенный, выложенный из кирпича, встроенный в сводчатое перекрытие, с топочным отверстием с лучковой перемычкой;



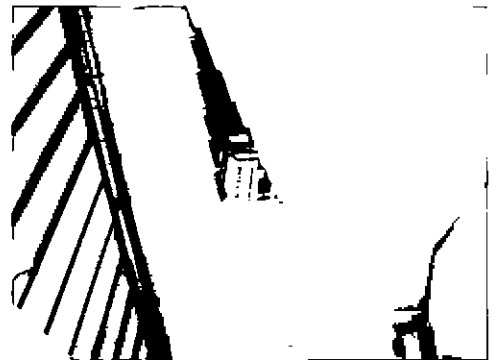
крестовые своды коридора 2-го этажа;



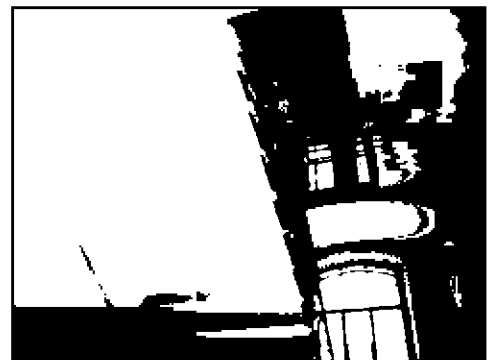
сводчатое перекрытие лестничной клетки (коробовый свод);




плоские междуэтажные перекрытия – местоположение;



историческая лестница - местоположение, габариты, тип (двухмаршевая), конструкция (со ступенями, консольно заведенными в стены, и площадками на сводах);



		<p>материал ступеней – лещадная плита;</p> <p>ограждение маршей - материал (черный металл), техника исполнения (ковка, горячий прокат, слесарная сборка); рисунок (вертикальные прутья);</p> <p>материал поручней (дерево), конфигурация (круглого сечения, состоит из отдельных фрагментов вдоль каждого марша и площадки, завершенных шарообразными деталями), способ крепления (поручни пропущены через металлические кольца).</p>	 
3	Объемно-планировочное решение:	историческое объемно-планировочное решение в габаритах капитальных стен.	
4	Архитектурно-художественное решение фасадов:	<p>архитектурно-художественное решение фасадов в приемах эклектики («кирпичный» стиль с элементами в стиле ренессанс);</p> <p>материал и характер отделки цоколя – известняковая плита в сочетании со штукатуркой;</p> <p>материал и характер отделки фасада: лицевой красный кирпич в сочетании с деталями из известняковой плиты и гладкой штукатурки;</p>	 

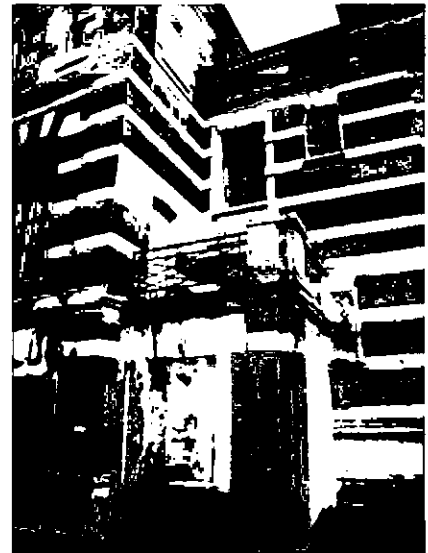
балконы (2) в уровне 2-го этажа: местоположение (на юго-восточном фасаде - в крайней левой оси*; на северо-западном фасаде - в завершении одноэтажного объема, примыкающего к ризалиту лестничной клетки); габариты, конфигурация, конструкция (балкон на кронштейнах на юго-восточном фасаде - кронштейны известняковой плиты с основанием из лекального кирпича);

*габариты дверного балконного проема на юго-восточном фасаде изменены, ограждение балкона утрачено;

ограждение балкона на северо-западном фасаде: материал (звенья - черный металл, тумбы - кирпич), рисунок (трельяжная сетка, окружности вдоль верхней и нижней тетивы);

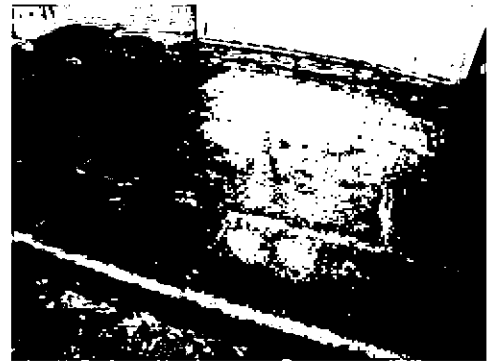
исторические дверные проемы - местоположение, габариты*, конфигурация;
*габариты входного дверного проема на северо-восточном фасаде изменены;

крыльцо со ступенями, устоями и

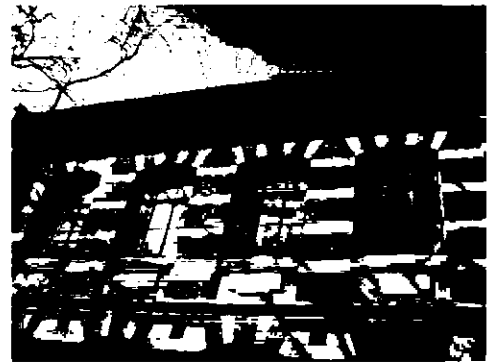


площадкой серо-розового гранита - местоположение (перед дверным проемом на северо-восточном фасаде), габариты, конфигурация (в т.ч. габариты и конфигурация нижней ступени со скругленными торцевыми сторонами)*;

*гранитные основания для осветительной арматуры на нижней ступени – поздние;



исторические оконные проемы – местоположение, габариты, конфигурация (в т.ч. проемы северо-восточного объема с лучковой перемычкой);



оконные заполнения – материал (дерево), цвет (по результатам расчисток), рисунок (для типовых прямоугольных проемов – шестичастный, для проемов с лучковой перемычкой – шестичастный с трехчастной фрамугой);

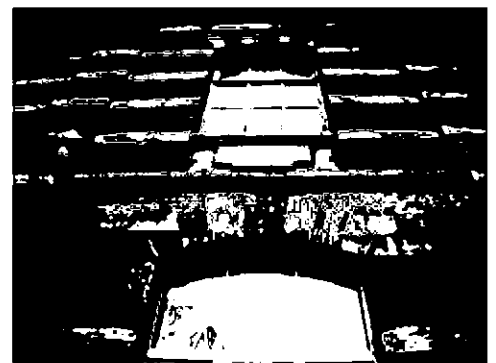
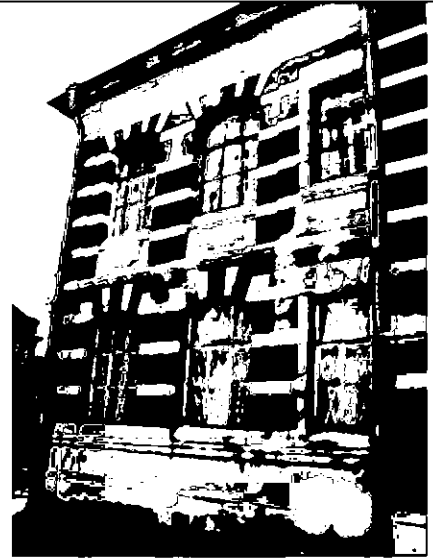


рустованные наличники с веерными замковыми камнями прямоугольных оконных проемов;

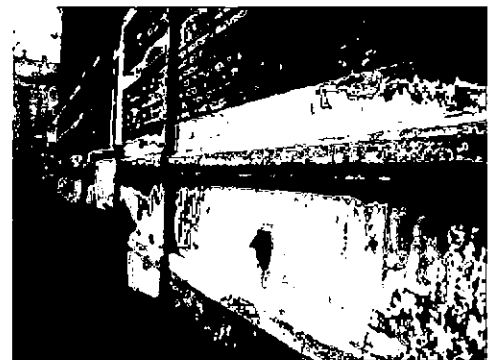
наружные подоконные доски и «полотенца» и филенки в подоконных простенках проемов 2-го этажа;



лопатки на высоту 1-2-го этажей, фланкирующие раскреповку в одну ось по центру северо-восточного фасада;



профилированные межэтажные тяги известняковой плиты, в т.ч. между лопатками на северо-восточном фасаде;



пилястры со стилизованными капителями на лицевом фасаде лестничного ризалита в уровне 2-3-го этажей;



филенка с раскреповками и вписанной нишей-«люкарной» с замковым камнем под венчающим карнизом лестничного ризалита;



фриз с надписью: «Городской домъ С.П. Боткина для начальных училищъ», на фасаде со стороны Большого пр. (фон - терраццо, буквы - накладные металлические);



венчающий профилированный известняковой плитой выносной карниз (частью окрашен);



треугольный фронтон с профилированным карнизом известняковой плиты, венчающий лестничный объем на северо-западном фасаде;


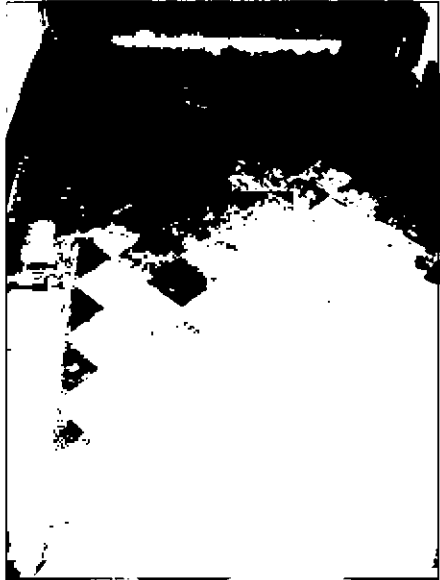



аттик на северо-восточном фасаде, оформленный филенкой и рустом;



дымовые и вентиляционные кирпичные трубы – местоположение, конфигурация, оформление.



5	<p>Декоративно-художественная отделка интерьеров. предметы декоративно-прикладного искусства:</p>	<p>лестничная клетка:</p> <p>покрытие площадок лестницы – материал (метлахская плитка*), рисунок (шахматный диагональный; цвета плитки – оливковый, терракотовый, черный);</p> <p>*на площадке в уровне чердака историческая плитка утрачена;</p> <p>помещения 2-го этажа:</p> <p>арочные проемы с лучковой перемычкой и аналогичные по габаритам ниши (заложенные проемы?) в коридоре 2-го этажа;</p>	  
---	---	--	---

помещение 1-Н(46) площадью 62,6 кв.м, помещение 1-Н(50) площадью 25,7 кв.м – две аналогичные печи:

печь, угловая, двухъярусная, белого гладкого изразца, с рельефным терракотовым (?) декором, на высоком раскрепованном цоколе с профилями по верхнему и нижнему краям; ярусы разделены профилированной полочкой; дверца топки – латунная, прямоугольная, с ручкой-кнопкой; на лицевой стороне цоколя и верхней части второго яруса – зольник и душник соответственно, с гладкими латунными дверцами; в завершении – лепной (терракотовый?) фриз, филенки которого заполнены растительным и геометрическим орнаментом, профили, поясок иоников, профилированный карниз; навершие в виде лучкового разорванного орнаментированного фронтона с акротериями.

