



ПРАВИТЕЛЬСТВО САНКТ-ПЕТЕРБУРГА
КОМИТЕТ ПО ГОСУДАРСТВЕННОМУ КОНТРОЛЮ, ИСПОЛЬЗОВАНИЮ
И ОХРАНЕ ПАМЯТНИКОВ ИСТОРИИ И КУЛЬТУРЫ

РАСПОРЯЖЕНИЕ

окуд

27.11.2024

№ 1446-рп

**Об утверждении предмета охраны
объекта культурного наследия регионального значения
«Слесарно-сборная мастерская Петербургского товарищества
вагоностроительного завода синдиката вагоностроительных заводов
«Продвагон»**

В соответствии с подпунктом 10 пункта 2 статьи 33 Федерального закона от 25.06.2002 № 73-ФЗ «Об объектах культурного наследия (памятниках истории и культуры) народов Российской Федерации» и пунктом 3.12 Положения о Комитете по государственному контролю, использованию и охране памятников истории и культуры, утвержденного постановлением Правительства Санкт-Петербурга от 28.04.2004 № 651, в связи с позицией судов общей юрисдикции относительно нормативного характера правовых актов, утверждающих предмет охраны объекта культурного наследия:

1. Утвердить предмет охраны объекта культурного наследия регионального значения «Слесарно-сборная мастерская Петербургского товарищества вагоностроительного завода синдиката вагоностроительных заводов «Продвагон», 1913 г., расположенный по адресу: Санкт-Петербург, Московский пр., д. 115, литера В, согласно приложению к распоряжению.

2. Распоряжение КГИОП от 15.07.2019 № 400-р «Об утверждении предмета охраны объекта культурного наследия регионального значения «Слесарно-сборная мастерская Петербургского товарищества вагоностроительного завода синдиката вагоностроительных заводов «Продвагон» признать утратившим силу.

3. Начальнику отдела государственного реестра объектов культурного наследия обеспечить размещение настоящего распоряжения в электронной форме в локальной компьютерной сети КГИОП и его официальное опубликование.

4. Контроль за исполнением распоряжения возложить на начальника Управления государственного реестра объектов культурного наследия.


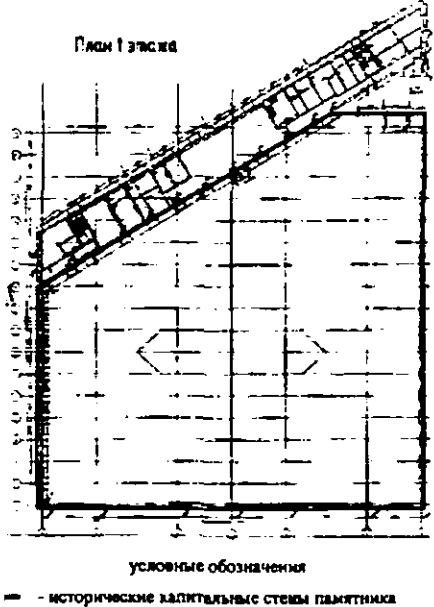

Заместитель председателя КГИОП

Г.Р. Аганова

Предмет охраны

объекта культурного наследия регионального значения «Слесарно-сборная мастерская
Петербургского товарищества вагоностроительного завода синдиката вагоностроительных заводов
«Продвагон», 1913 г., расположенный по адресу: Санкт-Петербург, Московский пр.,
д. 115, литера В

№ п/п	Видовая принадлежность предмета охраны	Предмет охраны	Фотофиксация
1	2	3	4
1	<p>Объемно-пространственное решение:</p>	<p>объемно-пространственные характеристики; местоположение здания на земельном участке и его конфигурация в плане: (см схему);</p> <p>исторические габариты здания (включая габариты и конфигурацию сложной скатной крыши с двумя продольными и поперечным фонарями): основные размеры, высотные отметки карнизов, аттиков и коньков кровли.</p>	
2	<p>Конструктивная система:</p>	<p>Каркасная конструктивная система, с металлическими треугольными односкатными фермами покрытия с опорой на металлические колонны, металлическими фермами фонарей с опорой на треугольные односкатные фермы покрытия; наружные капитальные стены (самонесущие); местоположение, материал: кирпич; колонны и фермы; конструктивная схема, геометрия ферм.</p>	

		
3	<p>Объемно-планировочное решение:</p> <p>объемно-планировочное решение: местоположение и габариты исторических наружных капитальных стен основного объема здания, сохранившихся до пристройки трансформаторной.</p>	
4	<p>Архитектурно-художественное решение фасадов:</p> <p>южный фасад:</p> <p>материал фасадной поверхности – обожженный красный кирпич; материал облицовки цоколя – известняк;</p> <p>исторические воротные, дверные и оконные проемы – местоположение, конфигурация (вертикальные, прямолинейные боковые откосы с перемычками полуциркульной и лучковой конфигурации), габариты;</p> <p>кирпичный декор фасада (профилированный венчающий карниз, аттики, пенакли, тяги, лопатки) – материал, местоположение, конфигурация, геометрия;</p> <p>штукатурный декор фасада (оформление наличников полуциркульных и лучковых воротных и оконных проемов, круглые розетки аттиков) – материал, конфигурация, геометрия;</p>	

заполнения воротных и оконных проемов – исторический характер расстекловки (остекление витражного типа с мелкой расстекловкой, образованной горизонтальными и вертикальными импостами):



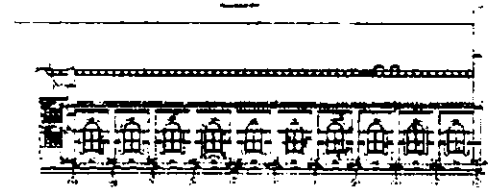
западный фасад:

материал фасадной поверхности – обожженный красный кирпич;
материал облицовки цоколя – известняк;



исторические оконные проемы – местоположение, конфигурация (вертикальные, прямолинейные боковые откосы с перемычками полуциркульной конфигурации):



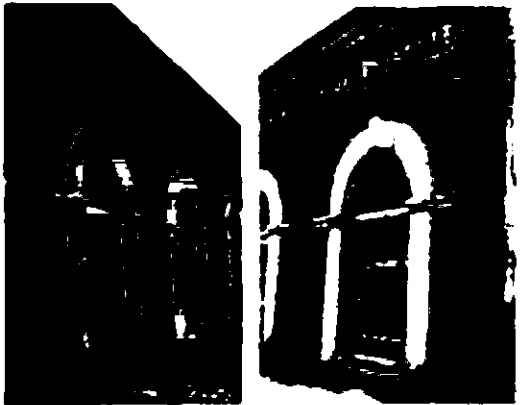

кирпичный декор фасада (профилированный венчающий карниз, тяги, лопатки) – материал, местоположение, конфигурация, геометрия;



штукатурный декор фасада (оформление наличников оконных проемов) – материал, конфигурация, геометрия;

заполнения оконных проемов – исторический характер расстекловки в местах устройства окон:



	<p>восточный фасад:</p> <p>материал фасадной поверхности – обожженный красный кирпич;</p> <p>материал облицовки цоколя – известняк;</p> <p>исторические оконные проемы – местоположение. конфигурация (вертикальные, прямолинейные боковые откосы с перемычками полуциркульной конфигурации);</p> <p>кирпичный декор фасада (профилированный венчающий карниз, тяги, лопатки) – материал, местоположение, конфигурация, геометрия;</p> <p>штукатурный декор фасада (оформление наличников оконных проемов) – материал, конфигурация, геометрия;</p> <p>заполнения оконных проемов – исторический характер расстекловки в местах устройства окон;</p> <p>северный фасад (сохранившаяся часть «щипцов»):</p> <p>материал фасадной поверхности – обожженный красный кирпич;</p> <p>кирпичный декор фасада (профилированный венчающий карниз, аттики, пенакли, тяги, лопатки) – материал, местоположение, конфигурация, геометрия;</p> <p>штукатурный декор фасада (оформление полуциркульных и лучковых наличников воротных и оконных проемов, круглые розетки аттиков) – материал, конфигурация, геометрия.</p>	    
--	---	---