



ПРАВИТЕЛЬСТВО САНКТ-ПЕТЕРБУРГА  
КОМИТЕТ ПО ГОСУДАРСТВЕННОМУ КОНТРОЛЮ, ИСПОЛЬЗОВАНИЮ  
И ОХРАНЕ ПАМЯТНИКОВ ИСТОРИИ И КУЛЬТУРЫ

РАСПОРЯЖЕНИЕ

окуд

23.11.2024

№ 1459-рп

**Об утверждении предмета охраны  
объекта культурного наследия регионального значения  
«Здание бань (с оградой)»**

В соответствии с подпунктом 10 пункта 2 статьи 33 Федерального закона от 25.06.2002 № 73-ФЗ «Об объектах культурного наследия (памятниках истории и культуры) народов Российской Федерации» и пунктом 3.12 Положения о Комитете по государственному контролю, использованию и охране памятников истории и культуры, утвержденного постановлением Правительства Санкт-Петербурга от 28.04.2004 № 651, в связи с позицией судов общей юрисдикции относительно нормативного характера правовых актов, утверждающих предмет охраны объекта культурного наследия:

1. Утвердить предмет охраны объекта культурного наследия регионального значения «Здание бань (с оградой)», 1937–1938 гг., расположенный по адресу: Санкт–Петербург, Ярославский проспект, дом 16, литера А, согласно приложению к распоряжению.

2. Распоряжение КГИОП от 26.12.2016 № 10-719 «Об утверждении предмета охраны объекта культурного наследия регионального значения «Здание бань (с оградой)» признать утратившим силу.

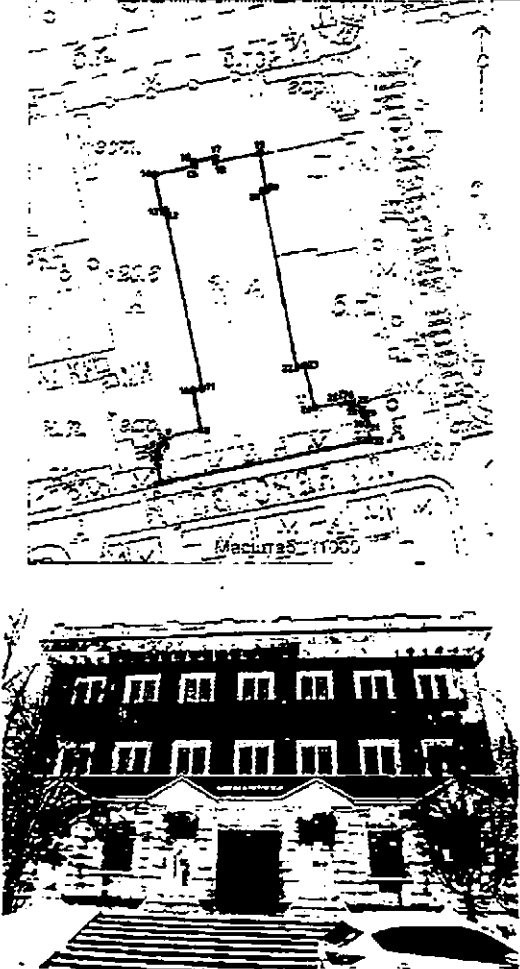
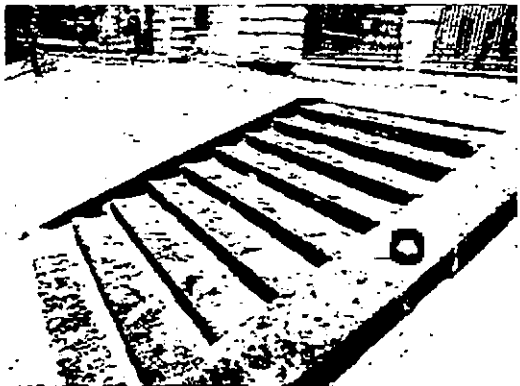
3. Начальнику отдела государственного реестра объектов культурного наследия обеспечить размещение настоящего распоряжения в электронной форме в локальной компьютерной сети КГИОП и его официальное опубликование.

4. Контроль за исполнением распоряжения возложить на начальника Управления государственного реестра объектов культурного наследия.

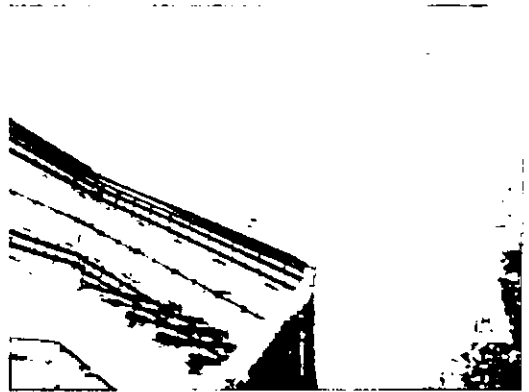
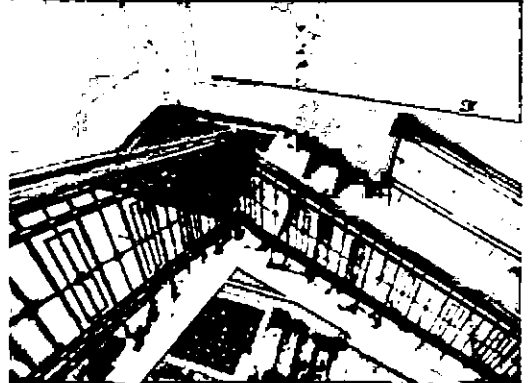
Заместитель председателя КГИОП

Г.Р. Аганова

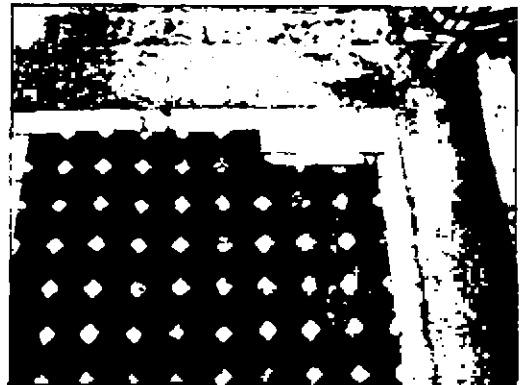
Предмет охраны  
 объекта культурного наследия регионального значения «Здание бань (с оградой)», 1937–1938 гг.,  
 расположенный по адресу: Санкт-Петербург, Ярославский проспект, дом 16, литера А





№ п.п.	Видовая принадлежность предмета охраны	Предмет охраны	Фотофиксация
1	2	3	4
		Бани Ярославский пр., д.16, литера А	
1	Объемно-пространственное решение:	исторические габариты и конфигурация прямоугольного в плане трехэтажного здания, включая пандус и три наружные лестницы перед главным фасадом.	 The image block contains two parts. The top part is a black and white architectural floor plan of a rectangular building, with two vertical lines and horizontal markers indicating the positions of external staircases and a ramp. The bottom part is a black and white photograph of the building's facade, showing a three-story structure with a central entrance and a row of windows above it. A wide ramp or staircase leads up to the entrance.
2	Конструктивная система здания:	наружные кирпичные капитальные стены; отметки междуэтажных перекрытий; пандус и наружные лестницы перед главным фасадом (три) – исторические конфигурация, местоположение, габариты, материал (гранит);	 A black and white close-up photograph of the ramp or staircase structure. It shows a series of parallel concrete or stone steps leading upwards. The structure is set on a paved or stone surface.

исторические местоположение, габариты, конструкция (по косоурам), конфигурация (многомаршевая), ограждение лестничных маршей (рисунок, материал, техника исполнения (террацо), материал ступеней парадной лестницы;



тип декоративной отделки пола междуэтажных площадок и фойе (облицовка метлахской плиткой), цвет, рисунок покрытия;



	<p>внутренние опорные монолитные железобетонные колонны круглого и квадратного сечений: помещения 1 этажа – круглые в плане монолитные железобетонные колонны и кессоны перекрытия, образованные железобетонными балками (помещения 1-Н(2), 1-Щ10), 1-Щ56);</p> <p>помещения 2 этажа – квадратные в плане железобетонные монолитные колонны (помещения: 1-Щ62), 1-Щ99), 1-Щ101), 1-Щ107), 1-Щ108), 1-Щ112), 1-Щ113);</p> <p>помещения 3 этажа – квадратные в плане железобетонные монолитные колонны (помещения: 1-Н(114), 1-Щ144, 1-Щ147), 1-Щ148), 1-Щ155), 1-Щ157).</p>	  
3	<p>Объемно-планировочное решение:</p>	<p>историческое объемно-планировочное решение в габаритах капитальных стен.</p>
4	<p>Архитектурно-художественное решение фасадов:</p>	<p>южный (главный фасад):</p> <p>материал отделки цоколя – неполированный розовый гранит;</p> <p>материал и характер отделки фасадной поверхности – штукатурный руст первого этажа, неоштукатуренный кирпич на уровне 2-3-го этажей;</p> <p>двухколонные портики с треугольными фронтонами, декорированными</p> 

трехчастными замковыми камнями в уровне 1-го этажа, оформленные экседрами с замковыми камнями и лепным декором в виде голов баранов, прямоугольными нишами с окнами;

чаши фонтанов, облицованные гранитом;

местоположение, габариты, конфигурация (прямоугольная) и оформление (профилированным наличником) исторического дверного проема главного входа;

историческое местоположение, габариты, конфигурация (прямоугольная), оформление (узкие гладкие наличники, замковые камни, подоконные полочки на кронштейнах прямоугольного сечения) оконных проемов 1-го этажа в уплощенных нишах;

местоположение, габариты, конфигурация исторических оконных проемов с вертикальной кирпичной стойкой 2-го этажа в обрамлении профилированных наличников;

местоположение, габариты, конфигурация исторических оконных проемов с вертикальной кирпичной стойкой и ступенчатой подоконной полочкой 3-го этажа в обрамлении профилированных наличников;

историческая расстекловка и цвет оконных заполнений;

венчающий профилированный карниз с модульонами;

балюстрада – местоположение, конфигурация, материал, рисунок (фигурные балясины и столбики прямоугольные в плане);

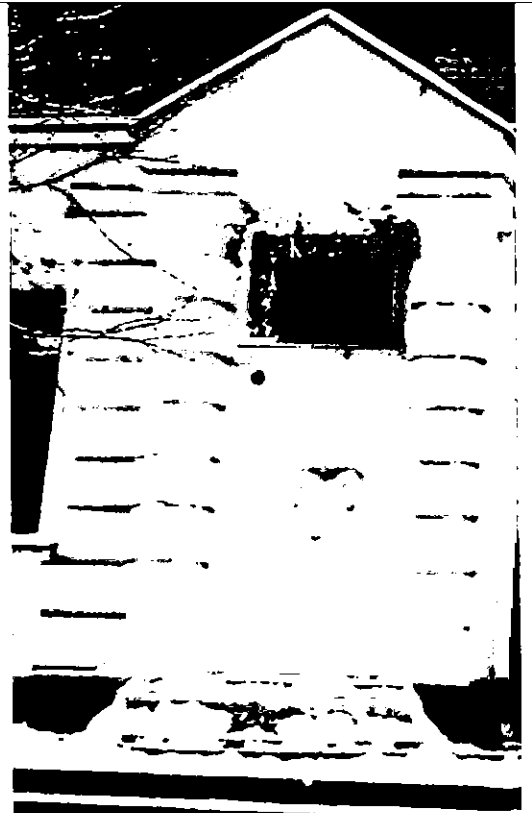
восточный фасад:

материал отделки цоколя – известняк; материал и характер отделки фасадной поверхности – штукатурный руст первого этажа, неоштукатуренный кирпич на уровне 2-3-го этажей;

два боковых ризалита: северный в одну ось, южный в две световые оси;

южный ризалит – оформление оконных проемов 2-3-го этажей аналогично проемам 2-3-го этажей южного (главного) фасада;

двухколонный портик с треугольным фронтоном, декорированный трехчастным замковым камнем;



ниша с полуциркульным завершением и замковым камнем; оконный проем в нише;

венчающий профилированный карниз с модульонами;

балюстрада – местоположение, конфигурация, материал, рисунок (фигурные балясины и столбики прямоугольные в плане);

северный ризалит – исторические местоположение, габариты, конфигурация (прямоугольная), оформление (узкие гладкие наличники, замковые камни, подоконные полочки на кронштейнах прямоугольного сечения) оконного проема 1-го этажа в уплощенных нишах:

центральная часть: исторически местоположение, габариты, конфигурация, оформление (единым кирпичным поясом) оконных проемов 2-го этажа;

исторически местоположение, габариты, конфигурация, оформление (подоконные полочки с интервалом – через одно) оконных проемов 3-го этажа; историческая расстекловка и цвет оконных заполнений; венчающий профилированный карниз с модульонами; балюстрада – местоположение, конфигурация, материал, рисунок (фигурные балясины и столбики прямоугольные в плане);

западный фасад:

архитектурно-художественное и композиционное решение фасада аналогично решению восточного фасада;

северный фасад:

материал отделки цоколя – известняк; материал и характер отделки фасадной поверхности – штукатурный руст первого этажа, неоштукатуренный кирпич на уровне 2-3-го этажей;

ризалит лестничного объема по центральной оси, превышающий по высоте основной объем; исторические оконные проемы в уплощенных нишах 1-го этажа – конфигурация, местоположение, габариты,



		<p>оформление (трехчастные замковые камни и подоконные полочки на кронштейнах прямоугольного сечения);</p> <p>исторический дверной проем по центральной оси в уплощенной нише – местоположение, габариты, конфигурация, оформление (трехчастный замковый камень);</p> <p>исторические дверные проемы по 2-ой и 6-ой осям в уплощенных нишах – конфигурация, габариты, местоположение, оформление (трехчастные замковые камни) – на момент визуального осмотра заложены;</p> <p>три оконных проема лестничного объема – местоположение, габариты, конфигурация, оформление (нижнее – в уплощенной нише, два верхних – с широкими подоконными полочками);</p> <p>историческая расстекловка и цвет заполнений оконных проемов;</p> <p>профилированный междуэтажный карниз и кирпичный пояс между 1-м и 2-м этажами;</p> <p>венчающий профилированный карниз с модульонами.</p>	
		Ограда	
1	Конструктивное и композиционное решение:	<p>дугобразная в плане, симметричная относительно главного фасада; исторические местоположение, габариты; на оштукатуренном цоколе металлическая решетка (техника исполнения – ковка, рисунок – геометрический); кирпичные столбы, оштукатуренные под руст, завершенные шарами.</p>	