



ПРАВИТЕЛЬСТВО САНКТ-ПЕТЕРБУРГА
КОМИТЕТ ПО ГОСУДАРСТВЕННОМУ КОНТРОЛЮ, ИСПОЛЬЗОВАНИЮ
И ОХРАНЕ ПАМЯТНИКОВ ИСТОРИИ И КУЛЬТУРЫ
РАСПОРЯЖЕНИЕ

окул

28.11.2024

№ 1466-рп

**Об утверждении предмета охраны
выявленного объекта культурного
наследия «Дом Ю. К. Додоновой»**

В соответствии со статьей 3 Закона Санкт-Петербурга от 12.07.2007 № 333-64 «Об охране объектов культурного наследия в Санкт-Петербурге» и пунктом 3.12 Положения о Комитете по государственному контролю, использованию и охране памятников истории и культуры, утвержденного постановлением Правительства Санкт-Петербурга от 28.04. 2004 № 651, в связи с позицией судов общей юрисдикции относительно нормативного характера правовых актов, утверждающих предмет охраны объекта культурного наследия:

1. Утвердить предмет охраны выявленного объекта культурного наследия «Дом Ю. К. Додоновой», расположенного по адресу: Санкт-Петербург, Большой пр. В.О., 38, 14-я линия, 11, согласно приложению к распоряжению.

2. Признать утратившим силу распоряжение КГИОП от 23.04.2013 №10-217 «Об определении предмета охраны выявленного объекта культурного наследия «Дом Ю. К. Додоновой».

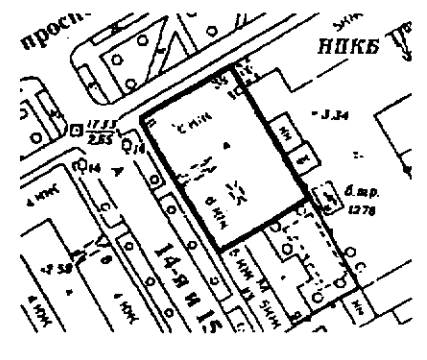
3. Начальнику отдела государственного реестра объектов культурного наследия Управления государственного реестра объектов культурного наследия обеспечить размещение настоящего распоряжения в электронной форме в локальной компьютерной сети КГИОП и его официальное опубликование.

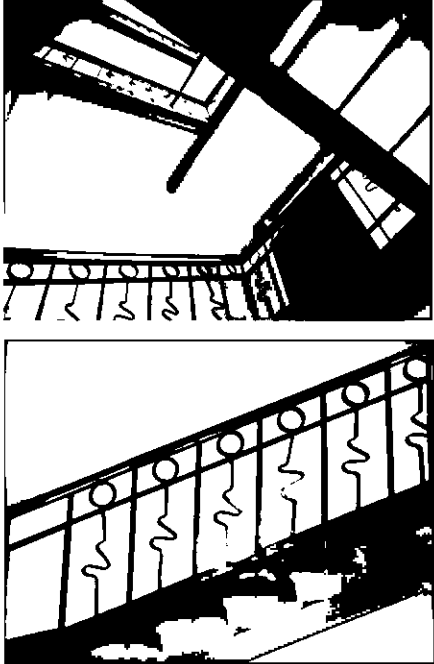

4. Контроль за исполнением распоряжения возложить на начальника Управления государственного реестра объектов культурного наследия.

Заместитель председателя КГИОП

Г.Р. Аганова

Предмет охраны
выявленного объекта культурного наследия
«Дом Ю. К. Додоновой», расположенного по адресу:
Санкт-Петербург, Большой пр. В.О., 38, 14-я линия, 11

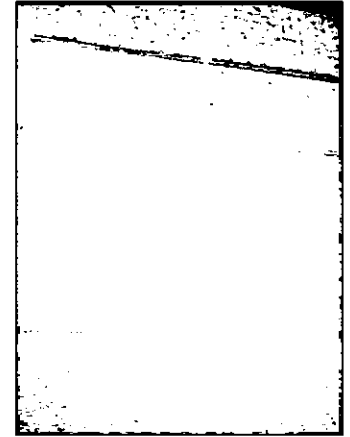
№ пп	Видовая принадлежность предмета охраны	Предмет охраны	Фотофиксация
1	2	3	4
1	Объемно-пространственное решение:	<p>исторические габариты и конфигурация углового шестиэтажного здания (двух лицевых корпусов и двух примыкающих дворовых флигелей - пятиэтажного и шестиэтажного с мансардой) - со скошенным угловым сопряжением в уровне 3-6-го этажей лицевых фасадов по Большому пр. и 14-й линии, увенчанным куполом; с двумя воротными проездами;</p> <p>габариты и конфигурация (двускатная, мансардная над дворовым флигелем) крыш; материал окрытия (железо), соответствующий историческому.</p>	   
2	Конструктивная система:	исторические конструкции: наружные и внутренние капитальные стены – материал (кирпич), местоположение; исторические отметки междуэтажных перекрытий;	

		<p>исторические лестницы: тип (двухмаршевые), конструкция (с маршами по косоурам), материал ступеней (лещадная плита);</p> <p>ограждения лестничных маршей: материал (черный металл), техника исполнения (горячий прокат, ковка), рисунок (вертикальные прутья; Л-1 – Л-2 - зигзагообразно изогнутое полосовое железо, бордюр из кругов); материал перил (дерево);</p> <p>вестибюли парадных лестниц Л-1 –Л-2: одномаршевые лестницы из лещадной плиты, тип (средистенные), конструкция (ступени консольно заведены в стены).</p>	
3	Объемно-планировочное решение:	историческое объемно-планировочное решение в габаритах капитальных стен.	
4	Архитектурно-художественное решение фасадов:	<p>архитектурно-художественное решение лицевых фасадов в характере модернизированной неоклассики;</p> <p>лицевые фасады:</p> <p>два симметричных фасада, объединенных угловым объемом;</p> <p>материал и характер обработки цоколя – тесаный серый гранит;</p> <p>ступени серого гранита перед дверными проемами парадных входов (Л-1, Л-2);</p>	

отмостка плитами тесаного серого гранита в габаритах витринных окон 1-го (полуподвального) этажа;



материал и характер фасадной поверхности – фактурная штукатурка в сочетании с деталями из гладко затертой штукатурки;



оформление фасадов в уровне 1-2-го этажей квадратным рустом с фактурной поверхностью;

оформление фасадов эркеров – гладким ленточным рустом;



эркеры, криволинейные в плане, с вогнутыми гранями, завершенные открытыми балконами (4) с металлическим ограждением из вертикальных прутьев;

балконы – местоположение (в уровне 3-го этажа - в центральной оси фасада по 14-й линии и на угловой части; в уровне 6-го этажа - в завершении эркеров), габариты, конфигурация (прямоугольный со скругленными углами на фасаде по 14-й линии, круглый в плане угловой);



ограждение балконов – материал (черный металл), техника исполнения (горячий прокат), рисунок (вертикальные прутья);

проем воротного проезда – местоположение (в центральной оси фасада по 14-й линии), габариты, конфигурация;



два дверных (входных) проема – местоположение (по 3-й и 8-й осям фасада по 14-й линии), габариты, конфигурация (в форме полуциркулярной арки);



деревянные полуциркулярные фрамуги с веерной расстекловкой (2) – часть дверного заполнения*;



*створки исторических дверных заполнений утрачены;

оконные проемы – местоположение, габариты, конфигурация;



оконные заполнения – цвет (коричневый), материал (дерево), рисунок (Т-образный, трехчастный многочастный с трехчастной фрамугой, в оси воротного - проезда имеющей диагональную крестообразную расстекловку);

фигурные обрамления, имитирующие наличники, оконных проемов 4-го этажа: декорированные лепными корзинами с цветами и гирляндами над

проемами и акантовыми завитками, гирляндами и кистями – под проемами (фасад со стороны Большого проспекта); декорированные стилизованным растительным орнаментом (фасад по 14-й линии);

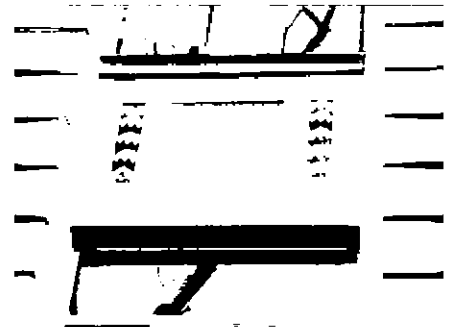


сложная декоративная композиция в центре фасада по 14-й линии (в оси воротного проезда), включающая широкие лопатки с мотивом кругов, объединяющие окна 4-5-го этажей, «полотенце» под проемом 4-го этажа с бахромой из стилизованных кистей и барельеф в подоконном простенке 5-го этажа в виде геральдической композиции с двумя женскими фигурами по сторонам вазона с фруктами;



ниша-лоджия в уровне 6-го этажа (в оси проезда) - с двумя гранеными декоративными вазами с лепными гирляндами на пилонх ограждения лоджии;

ограждение лоджии - кованого железа с декором в виде венков, пронзенных стрелой;



филенки с фланкирующими лепными гирляндами в подоконных простенках эркеров;

лепная декоративная композиция в уровне 2-го этажа угловой части фасада по 14-й линии с мотивом овала с замковым камнем (заложенный проем?) в обрамлении гирлянд;



лопатки, оформленные филенками, объединяющие 3-5-й этажи; сдвоенные пилястры в простенках 6-го этажа (фасад со стороны проспекта);



междуэтажный профилированный карниз с зубчиками между 2-м и 3-м этажами;



междуэтажный профилированный карниз между 5-м и 6-м (аттиковым) этажами; подоконный карниз 6-го этажа;



фриз под окнами 6-го этажа в виде вертикальной порезки (со стороны проспекта - в подоконных простенках);

венчающий антаблемент с гладким фризом и профилированным карнизом;



два аттика над венчающим карнизом в центре фасадов по проспекту и по 14-й линии, с лепным орнаментом в виде античных масок и провисающих гирлянд;

пологий купол, акцентирующий угловую часть здания, на граненом барабане, с ребрами в основании купола;



дворовые фасады (лицевых корпусов и дворовых флигелей):

материал и характер фасадной поверхности - гладкая штукатурка;

материал и характер обработки цоколя – лещадная плита;

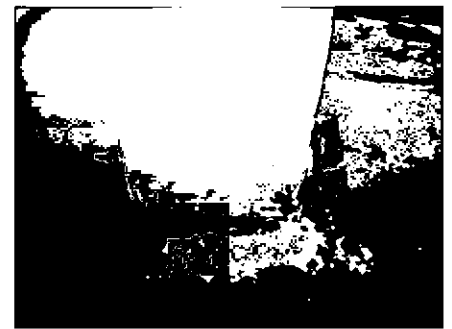
балконы в уровне 2-5-го этажей – местоположение, габариты, конфигурация;

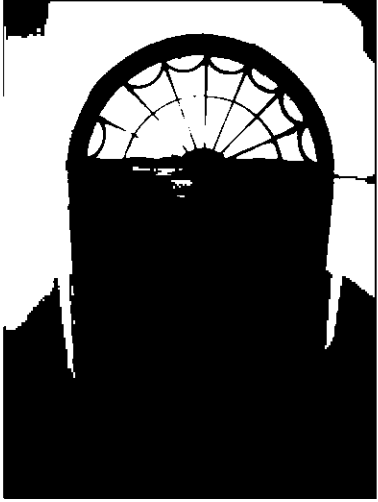



проемы воротных проездов (2) – местоположение (в лицевом корпусе и дворовом флигеле), габариты, конфигурация;

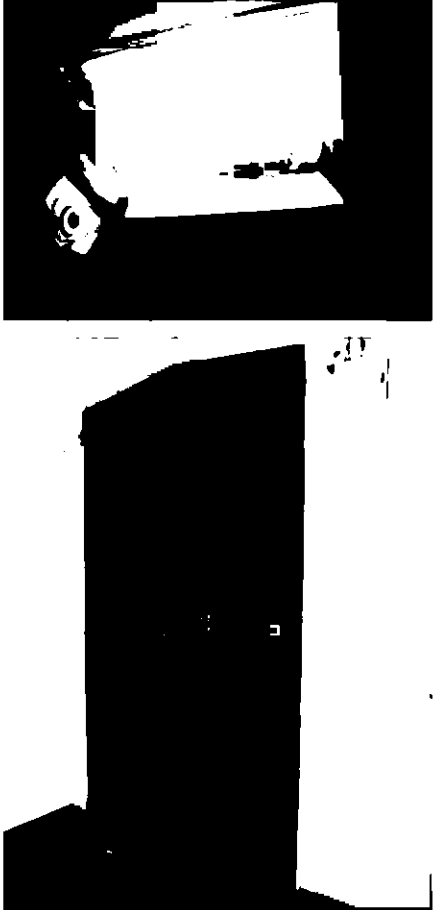
дверные и оконные проемы - местоположение, габариты, конфигурация;

оконные заполнения – цвет (серый); материал (дерево), рисунок (шестичастный, многочастный);

венчающий выносной профилированный карниз.



5	<p>Декоративно-художественная отделка интерьеров, предметы декоративно-прикладного искусства:</p>	<p>вестибюли парадных лестниц Л-1- Л-2: входной тамбур: внутреннее дверное заполнение тамбура – деревянное, двустворчатое, с двумя глухими филленчатыми створками и двумя нестворными частями (остекление отсутствует), с полуциркульной фрамугой с веерной расстекловкой;</p> <p>оформление потолка вестибюля прямоугольными полями;</p> <p>карниз в завершении стен с порезкой из иоников и бус;</p>	   
---	---	--	--

		<p>лестничные клетки парадных лестниц Л-1 – Л-2:</p> <p>оформление потолка над площадками лестницы крупными прямоугольными кессонами в обрамлении профилированных тяг;</p> <p>дверные заполнения проемов на площадках лестницы – деревянные, двустворчатые, глухие, филенчатые (по три прямоугольные филенки на створку), в наличниках с вертикальной порезкой на боковых сторонах в верхней части и завершением в виде стилизованного треугольного фронтона.</p>	
--	--	---	--