



ПРАВИТЕЛЬСТВО САНКТ-ПЕТЕРБУРГА
КОМИТЕТ ПО ГОСУДАРСТВЕННОМУ КОНТРОЛЮ, ИСПОЛЬЗОВАНИЮ
И ОХРАНЕ ПАМЯТНИКОВ ИСТОРИИ И КУЛЬТУРЫ
РАСПОРЯЖЕНИЕ

окуд

28.11.2024

№ 1470-рп

**Об утверждении предмета охраны
выявленного объекта культурного наследия
«Дома В.А. и П.А. Фроловых»**

В соответствии со статьей 3 Закона Санкт-Петербурга от 12.07.2007 № 333-64 «Об охране объектов культурного наследия в Санкт-Петербурге» и пунктом 3.12 Положения о Комитете по государственному контролю, использованию и охране памятников истории и культуры, утвержденного постановлением Правительства Санкт-Петербурга от 28.04.2004 № 651, в связи с позицией судов общей юрисдикции относительно нормативного характера правовых актов, утверждающих предмет охраны объекта культурного наследия:

1. Утвердить предмет охраны выявленного объекта культурного наследия «Дома В.А. и П.А. Фроловых», расположенного по адресу: Санкт-Петербург, Большой пр. В.О., 64, 22-я линия, 5, согласно приложению к распоряжению.

2. Признать утратившим силу распоряжение КГИОП от 02.02.2012 № 10-76 «Об определении предмета охраны выявленного объекта культурного наследия «Дома В.А. и П.А. Фроловых».

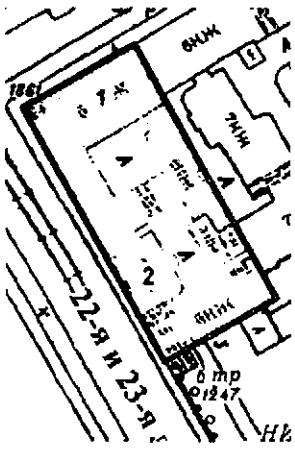

3. Начальнику отдела государственного реестра объектов культурного наследия Управления государственного реестра объектов культурного наследия обеспечить размещение настоящего распоряжения в электронной форме в локальной компьютерной сети КГИОП и его официальное опубликование.



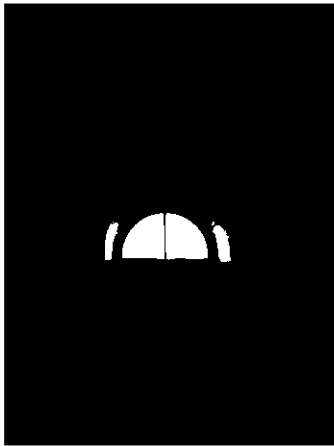
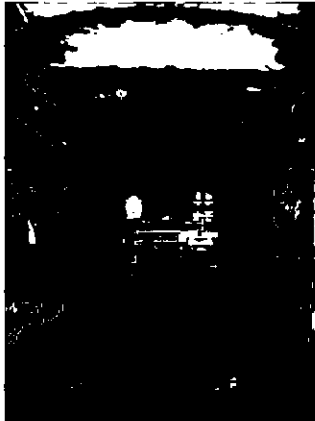
4. Контроль за исполнением распоряжения возложить на начальника Управления государственного реестра объектов культурного наследия.

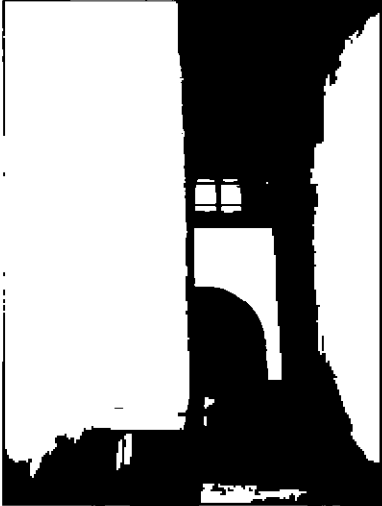



Заместитель председателя КГИОП

Г.Р. Аганова

Предмет охраны выявленного объекта культурного наследия
 «Дома В.А. и П.А. Фроловых», расположенного по адресу:
 Санкт-Петербург, Большой пр. В.О., д. 64, 22-я линия, 5

№ пп	Видовая принадлежность предмета охраны	Предмет охраны	Фотофиксация
1	2	3	4
1	Объемно-пространственное решение:	исторические габариты и конфигурация двух зданий: углового пятиэтажного с мансардным этажом лицевого корпуса со скошенным угловым сопряжением фасадов, раскреповками и эркерами, с примыкающими к нему двумя шести- и семиэтажными дворовыми флигелями (дом с мозаичной мастерской В.А. Фролова) и шестиэтажного лицевого корпуса по 22-й линии (доходный дом) с двумя флигелями – трехэтажным и шестиэтажным;	  

		<p>два воротных проезда – местоположение, габариты и конфигурация;</p> <p>крыши - габариты и конфигурация: мансардная, включая витражное остекление пяти секционных мансард в плоскости кровли (фасад по Большому пр.) дома с мозаичной мастерской В.А. Фролова, двускатная - доходного дома.</p>	 
2	<p>Конструктивная система здания:</p>	<p>исторические наружные и внутренние капитальные стены – местоположение, вид материала (кирпич);</p> <p>перекрытия – тип: своды крестовые (вестибюль лестницы Л-2 дома с мозаичной мастерской);</p> <p>своды по металлическим балкам (воротный проезд дворового флигеля);</p>	 

		<p>междуэтажные перекрытия – местоположение; исторические лестницы Л-1 – Л-10;</p> <p>местоположение, габариты, конструкция (марши по косякам), тип (двухмаршевые), ступени (из лещадной плиты);</p> <p>ограждение маршей – материал (черный металл), техника исполнения (ковка, горячий прокат), рисунок (вертикальные прутья, на парадных лестницах Л-1 - Л-3 – с поясками орнамента под верхней тетивой с мотивами растительного орнамента и завитков); поручни – вид материала (дерево, металл).</p>	   
3	Объемно-планировочное решение:	историческое объемно-планировочное решение в габаритах капитальных стен, в т.ч. помещения 15-Н (б. мозаичной мастерской В.А. Фролова).	

4	<p>Архитектурно-художественное решение фасадов:</p>	<p>лицевые фасады дома с мозаичной мастерской В.А.Фролова:</p> <p>материал и характер отделки цоколя – гладкая штукатурка с профилированным завершением с окрытием;</p> <p>материал и характер отделки фасадов – гладкая штукатурка; ленточный руст в уровне 1-го этажа, обработка рустом граненого эркера;</p> <p>угловой, полукруглый в плане эркер на высоту 2-5-го этажей, с «корзиной», оформленной акантом, опирающейся на колонну на кронштейне, со стилизованной композитной капителью;</p> <p>трехгранный эркер на высоту 3-5-го этажей;</p> <p>десять балконов* - местоположение (в уровне 2-5-го этажей), габариты и конфигурация, конструкция (балкон в уровне 2-го этажа – на кирпичных оштукатуренных кронштейнах); *ограждения - поздние;</p> <p>оконные проемы – местоположение, габариты и конфигурация, включая арочные проемы 2-го и 5-го этажей;</p> <p>оконные заполнения - цвет (коричневый) и рисунок (Т-образный, многочастный).</p> <p>дверные (входные и балконные) проемы - местоположение, габариты и конфигурация, включая проемы с лучковой перемычкой и арочные;</p> <p>оформление оконных проемов - замковые камни проемов 1-го этажа с лучковой перемычкой, наличники прямоугольных и арочных проемов 2-го этажа, в т.ч. с раскреповками;</p> <p>оформление дверного (входного) проема со стороны 22-й линии – портал с наличником, замковым камнем и прямым сандриком на кронштейнах;</p> <p>пилястры ионического ордера на высоту 3-4-го этажей; уплощенные арочные ниши, опирающиеся на пилястры в уровне 5-го этажа;</p>	  
---	---	---	---

рустованные лопатки на высоту 2-5-го этажей;

подоконные (в 1-м и 2-м этажах) и междуэтажные (между 1-2-м и 2-3-м этажами) карнизы;

прямоугольные филенки в подоконных простенках 1-3-го этажей; прямоугольные ниши на фасаде по 22-й линии; с провисающей рельефной гирляндой над нишей (2-й этаж) и в обрамлении рельефного растительного орнамента (3-й этаж); пилястры с тосканскими капителями в простенках сдвоенных оконных проемов 3-го этажа; венчающий карниз значительного выноса;

треугольные фронтоны мансард над угловой частью фасада и в 10-14-й осях фасада по 22-й линии;

лицевой фасад доходного дома:

вид материала и характер отделки цоколя – гладкая штукатурка;

вид материала и характер отделки фасада – фактурная (набрызгом) штукатурка в сочетании с деталями из гладко затертой штукатурки; в уровне 1-го этажа – штукатурная разделка под облицовку из мелкомасштабного колотого природного камня;

два эркера – местоположение (в осях входного проема и проема воротного проезда, на высоту 3-5-го этажей), конфигурация (трехгранные), архитектурное решение (балконы в завершении);

пять балконов – местоположение (в завершении эркеров - в уровне 6-го этажа; выносные - в центральной оси, в уровне 4-го этажа; в крайней 12-й оси - в уровне 3-го и 5-го этажей), конфигурация, габариты;



ограждение балконов – конструкция, вид материала (балконы в завершении эркеров: оштукатуренный кирпич - тумбы, черный металл – звенья; выносные – черный металл), техника исполнения металлического звена (ковка), рисунок (геометрический):



ниша дверного (входного) проема парадного входа и аналогичный по форме проем воротного проезда – местоположение, габариты и конфигурация (со скошенными верхними углами);

дверные (входной и балконные) проемы - местоположение, габариты и конфигурация (входной проем – со скошенными верхними углами);

оконные проемы – местоположение, конфигурация, включая проемы со скошенными верхними углами 1-го, 2-го, 6-го этажей и щипцового завершения (для проемов 1-го этажа в крайних и центральной осях – отметки высоты и габариты ширины), габариты;

оконные заполнения - цвет (коричневый) и рисунок (Т-образный, трехчастный, с мелкой расстекловкой фрамуги);

оформление оконных проемов – уплощенные наличники проемов 1-го, 3-го, 5-го этажей;

оформление дверного (входного) проема и проема воротного проезда – уплощенный наличник с щипцовым завершением;



квадратные и прямоугольные фитенки в подоконных простенках 2-6-го этажей;

оформление межоконных и надоконных простенков 3-го, 4-го, 6-го этажей штукатурной разделкой под облицовку из мелкомасштабного колотого природного камня;

венчающий карниз с разрывом в трех центральных осях;

щипцовое завершение центральной части фасада (со слуховым окном со скошенными верхними углами) с фланкирующими аттиками;



дворовые фасады:

вид материала и характер отделки цоколя - известняковая плита;

вид материала и характер отделки фасадов – гладкая штукатурка;

три трехгранных эркера: в уровне 2-3-го, 3-го и 4-6-го этажей;

проем воротного проезда с веерной лучковой перемышкой;

оконные проемы – местоположение, конфигурация, габариты (в 1-м этаже – отметки высоты и габариты ширины);

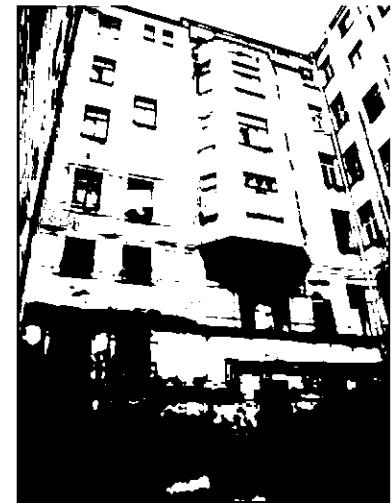
оконные заполнения - цвет (коричневый) и рисунок (Т-образный, трехчастный, с мелкой расстекловкой фрамуги);

оформление оконных проемов: уплощенные наличники проемов 2-4-го этажей;

подоконные карнизы 1-2-го этажей;

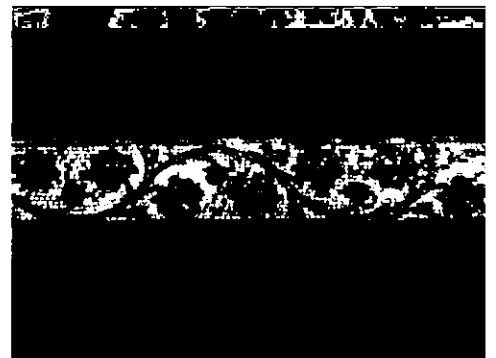
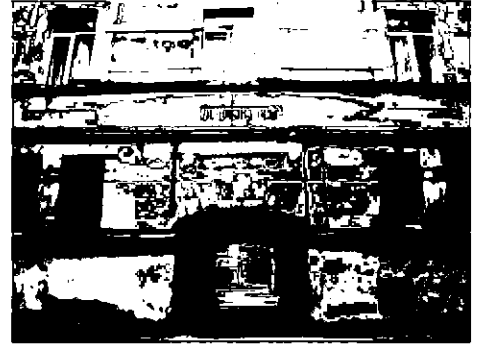
тяги в межоконных простенках 2-4-го этажей;



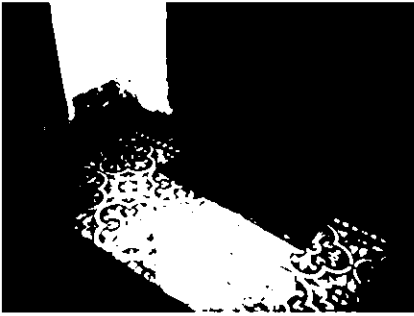
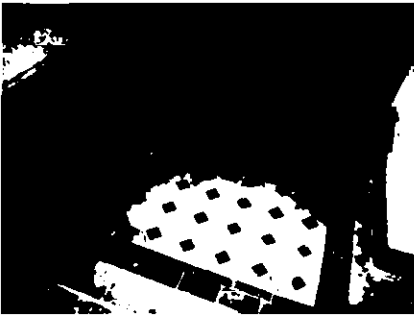

венчающий карниз;



мозаичные вставки на фасадах дома с мозаичной мастерской В.А. Фролова:

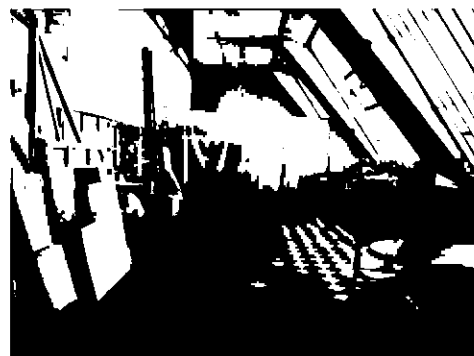
1) на южной стене, над воротным проездом – полихромная, с растительным орнаментом; выше – три мозаичные вставки на золотом фоне: по центру - с надписью «Основана 1890», по сторонам - с растительным орнаментом;



		<p>2) на западной стене, в уровне 4-го этажа – с флоральным орнаментом в стиле модерн;</p> <p>3) на северной стене, в уровне 1-го этажа, по центру – композиция на золотом фоне – (двуглавый орел с короной?)*</p> <p>* изображение закрашено.</p>	 
5	<p>Декоративно-художественная отделка интерьеров:</p>	<p>парадные лестницы Л-1 – Л-3 и вестибюли:</p> <p>покрытие пола вестибюлей и площадок лестниц: вид материала (метлахская плитка), цвет (серый и терракотовый), рисунок (дом с мозаичной мастерской – геометрический и стилизованный растительный орнамент; доходный дом - соты);</p> <p>лестницы дворовых флигелей:</p> <p>покрытие пола площадок лестниц: вид материала (метлахская плитка), цвет (терракотовый и оливково-серый), рисунок (шахматный).</p>	  

помещение 15-Н (б. мозаичная мастерская В.А. Фролова):

исторические конструкции оконных заполнений витражных мансардных окон: вид материала (металл), конструктивное решение (двойные, с двойным остеклением), рисунок:



историческое ограждение галереи на уровне антресольного этажа: вид материала (черный металл), техника исполнения (ковка), рисунок (геометрический, с мотивом завитков):



покрытие пола: вид материала (метлахская плитка), цвет (терракотовый и оливково-серый), рисунок (шахматный диагональный).



квартира № 6,
комната № 6 площадью 34,4 кв. м:

камин (угловой, двухъярусный, облицован изразцами темно-зеленого цвета: лопатки первого яруса оформлены в виде волнот, декорированных растительным орнаментом; полочка – профилированная, декорированная растительным орнаментом; изразцы второго яруса – рельефные, с декором в виде вогнутой полусферы в центре в обрамлении растительного орнамента; навершие - фигурной формы; по углам - акротерии):

		<p>оформление потолка: по периметру потолка - профилированный карниз;</p> <p>комната № 7 площадью 20,1 кв. м:</p> <p>оформление потолка с падугой (в завершении стен - профилированные тяги, декорированные растительным орнаментом; по контуру потолка – фигурная рамка, профилированная и декорированная лиственной гирляндой, бусами;</p> <p>комната № 8 площадью 28,7 кв. м:</p> <p>оформление потолка: по контуру потолка проходит профилированный карниз, декорированный цветочно-растительным орнаментом; в центре – лепная розетка вытянутой формы с мотивами цветочного орнамента;</p> <p>квартира № 8, комната № 16 площадью 44,0 кв. м:</p> <p>оформление потолка: в центре потолка - лепная розетка с мотивами цветочного орнамента (композиция из полевых цветов); в углах – фрагменты центральной розетки; по контуру потолка проходит профилированный карниз.</p>	
--	--	--	--