



ПРАВИТЕЛЬСТВО САНКТ-ПЕТЕРБУРГА
КОМИТЕТ ПО ГОСУДАРСТВЕННОМУ КОНТРОЛЮ, ИСПОЛЬЗОВАНИЮ
И ОХРАНЕ ПАМЯТНИКОВ ИСТОРИИ И КУЛЬТУРЫ
РАСПОРЯЖЕНИЕ

окуд

04.12.2024

№ 1495-рп

**Об утверждении границ и режима использования территории
объекта культурного наследия регионального значения
«Дом контр-адмирала Анжу (с территорией)»**

В соответствии со статьей 3.1, подпунктом 10 пункта 2 статьи 33 Федерального закона от 25.06.2002 № 73-ФЗ «Об объектах культурного наследия (памятниках истории и культуры) народов Российской Федерации» и пунктом 3.12 Положения о Комитете по государственному контролю, использованию и охране памятников истории и культуры, утвержденного постановлением Правительства Санкт-Петербурга от 28.04.2004 № 651, на основании историко-культурного исследования, выполненного ООО «Петрокарта» (от 29.08.2023 рег. № 01-43-21080/23-0-0):

1. Утвердить:

1.1. Границы территории объекта культурного наследия регионального значения «Дом контр-адмирала Анжу (с территорией)», расположенного по адресу: Санкт-Петербург, г. Ломоносов, Еленинская ул., 20, 22, согласно приложению № 1 к распоряжению.

1.2. Режим использования территории объекта культурного наследия регионального значения «Дом контр-адмирала Анжу (с территорией)», расположенного по адресу: Санкт-Петербург, г. Ломоносов, Еленинская ул., 20, 22, согласно приложению № 2 к распоряжению.

2. План границ территории объекта культурного наследия регионального значения «Дом контр-адмирала Анжу», утвержденный КГИОП 28.11.2003, признать утратившим силу.

3. Начальнику отдела государственного реестра объектов культурного наследия обеспечить:

3.1. Направление в Управление Федеральной службы государственной регистрации, кадастра и картографии по Санкт-Петербургу, Комитет по градостроительству и архитектуре копий распоряжений в срок, не превышающий пяти рабочих дней со дня издания распоряжения.

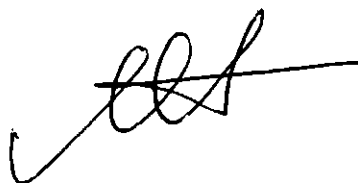
3.2. Уведомление лиц, являющихся собственниками или иными законными владельцами объекта, указанного в пункте 1 распоряжения, в срок, не превышающий трех рабочих дней со дня издания распоряжения.

3.3. Размещение настоящего распоряжения в электронной форме в локальной компьютерной сети КГИОП и его официальное опубликование.

3.4. Внесение соответствующих изменений в «Геоинформационную базу данных по объектам культурного наследия, границам и режимам зон охраны на территории Санкт-Петербурга».

4. Контроль за выполнением распоряжения возложить на начальника Управления государственного реестра объектов культурного наследия.

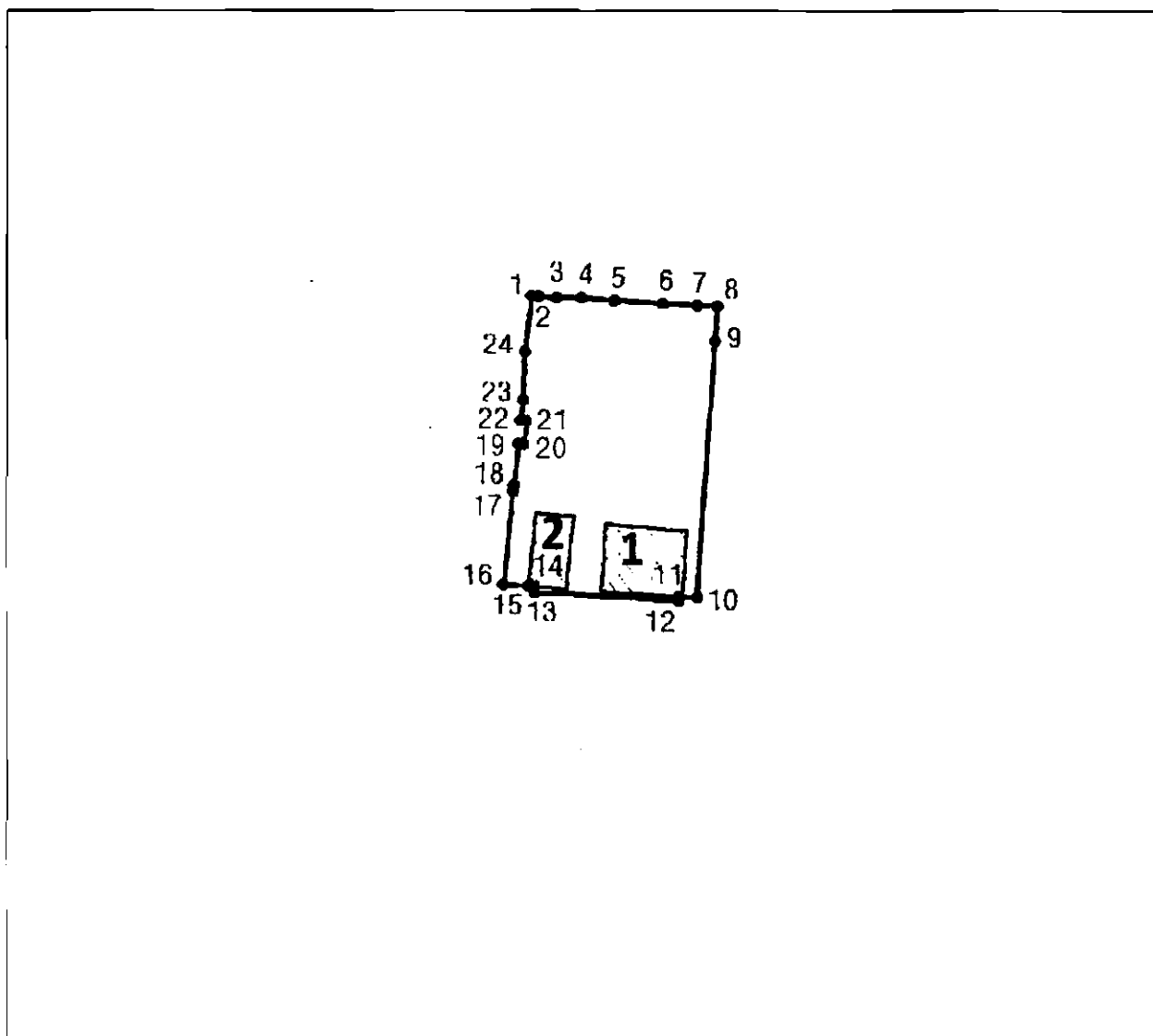
Председатель КГИОП



А.В. Михайлов

Границы территории объекта культурного наследия регионального значения
«Дом контр-адмирала Анжу (с территорией)» (далее – объект культурного наследия),
расположенного по адресу: Санкт-Петербург, г. Ломоносов, Еленинская ул., 20, 22

1. Схема границ территории объекта культурного наследия:



Масштаб 1:2000

Условные обозначения

- граница территории объекта культурного наследия
• 1 — характерная точка границы территории объекта культурного наследия
□ — территория, занимаемая объектом культурного наследия регионального значения

Экспликация:

1. Здание по адресу: Санкт-Петербург, город Ломоносов, Еленинская улица, дом 22, литера А;
2. Здание по адресу: Санкт-Петербург, город Ломоносов, Еленинская улица, дом 20, литера Б.

Перечень координат характерных точек границ территории
объекта культурного наследия:

Сведения о местоположении границ объекта					
1. Система координат		СК-1964			
2. Сведения о характерных точках границ объекта					
Обозначение характерных точек границ	Координаты, м		Метод определения координат характерной точки	Средняя квадратическая погрешность положения характерной точки (Mt), м	Описание обозначения точки на местности (при наличии)
	X	Y			
1	2	3	4	5	6
1	91892.31	83216.83	Метод спутниковых геодезических измерений	0.10	—
2	91892.18	83218.06	Метод спутниковых геодезических измерений	0.10	—
3	91891.92	83221.10	Метод спутниковых геодезических измерений	0.10	—
4	91891.92	83225.34	Метод спутниковых геодезических измерений	0.10	—
5	91891.39	83231.03	Метод спутниковых геодезических измерений	0.10	—
6	91890.86	83239.23	Метод спутниковых геодезических измерений	0.10	—
7	91890.59	83245.18	Метод спутниковых геодезических измерений	0.10	—
8	91890.46	83248.62	Метод спутниковых геодезических измерений	0.10	—
9	91884.41	83248.26	Метод спутниковых геодезических измерений	0.10	—
10	91840.70	83245.20	Метод спутниковых геодезических измерений	0.10	—
11	91840.85	83242.11	Метод спутниковых геодезических измерений	0.10	—
12	91840.06	83242.02	Метод спутниковых геодезических измерений	0.10	—
13	91841.62	83217.28	Метод спутниковых геодезических измерений	0.10	—
14	91842.62	83217.35	Метод спутниковых геодезических измерений	0.10	—
15	91842.71	83216.23	Метод спутниковых геодезических измерений	0.10	—
16	91842.92	83212.01	Метод спутниковых геодезических измерений	0.10	—
17	91858.87	83213.69	Метод спутниковых геодезических измерений	0.10	—
18	91859.84	83213.79	Метод спутниковых геодезических измерений	0.10	—
19	91866.89	83214.54	Метод спутниковых геодезических измерений	0.10	—
20	91866.81	83215.47	Метод спутниковых геодезических измерений	0.10	—
21	91870.76	83215.87	Метод спутниковых геодезических измерений	0.10	—
22	91870.87	83214.96	Метод спутниковых геодезических измерений	0.10	—
23	91874.35	83215.33	Метод спутниковых геодезических измерений	0.10	—
24	91882.67	83215.71	Метод спутниковых геодезических измерений	0.10	—
1	91892.31	83216.83	Метод спутниковых геодезических измерений	0.10	—

Режим использования территории объекта культурного наследия регионального значения
«Дом контр-адмирала Анжу (с территорией)», расположенного по адресу: Санкт-Петербург,
г. Ломоносов, Еленинская ул., 20, 22

1. На территории объекта культурного наследия запрещаются: строительство объектов капитального строительства и увеличение объемно-пространственных характеристик существующих на территории объекта культурного наследия объектов капитального строительства; проведение земляных, строительных, мелиоративных и иных работ, за исключением работ по сохранению (воссозданию) объекта культурного наследия или его отдельных элементов, сохранению историко-градостроительной или природной среды объекта культурного наследия, работ по капитальному ремонту общего имущества в многоквартирных домах, являющихся объектами культурного наследия, работ по капитальному ремонту общего имущества в многоквартирных домах, расположенных на территориях объектов культурного наследия и не являющихся объектами культурного наследия.

2. На территории объекта культурного наследия разрешается ведение хозяйственной деятельности, не противоречащей требованиям обеспечения сохранности объекта культурного наследия и позволяющей обеспечить функционирование объекта культурного наследия в современных условиях.

3. Требования к осуществлению деятельности в границах территории объекта культурного наследия и требования к содержанию и использованию территории объекта культурного наследия устанавливаются законодательством Российской Федерации и Санкт-Петербурга об объектах культурного наследия.