



Аппарат Губернатора, Правительства
Ханты-Мансийского автономного округа – Югры
Управление государственной регистрации
нормативных правовых актов
Внесен в государственный реестр нормативных
правовых актов исполнительных органов
Ханты-Мансийского автономного округа – Югры
За № 6932 от « 08 » 08 2023 г.

**ДЕПАРТАМЕНТ
ПРОСТРАНСТВЕННОГО РАЗВИТИЯ И АРХИТЕКТУРЫ
ХАНТЫ-МАНСИЙСКОГО АВТОНОМНОГО ОКРУГА – ЮГРЫ**

ПРИКАЗ

**О внесении изменений в приказ Департамента пространственного
развития и архитектуры Ханты-Мансийского автономного округа –
Югры от 22 декабря 2022 года № 24-нп «Об утверждении
документации по планировке территории»**

**г. Ханты-Мансийск
от 2 августа 2023 года**

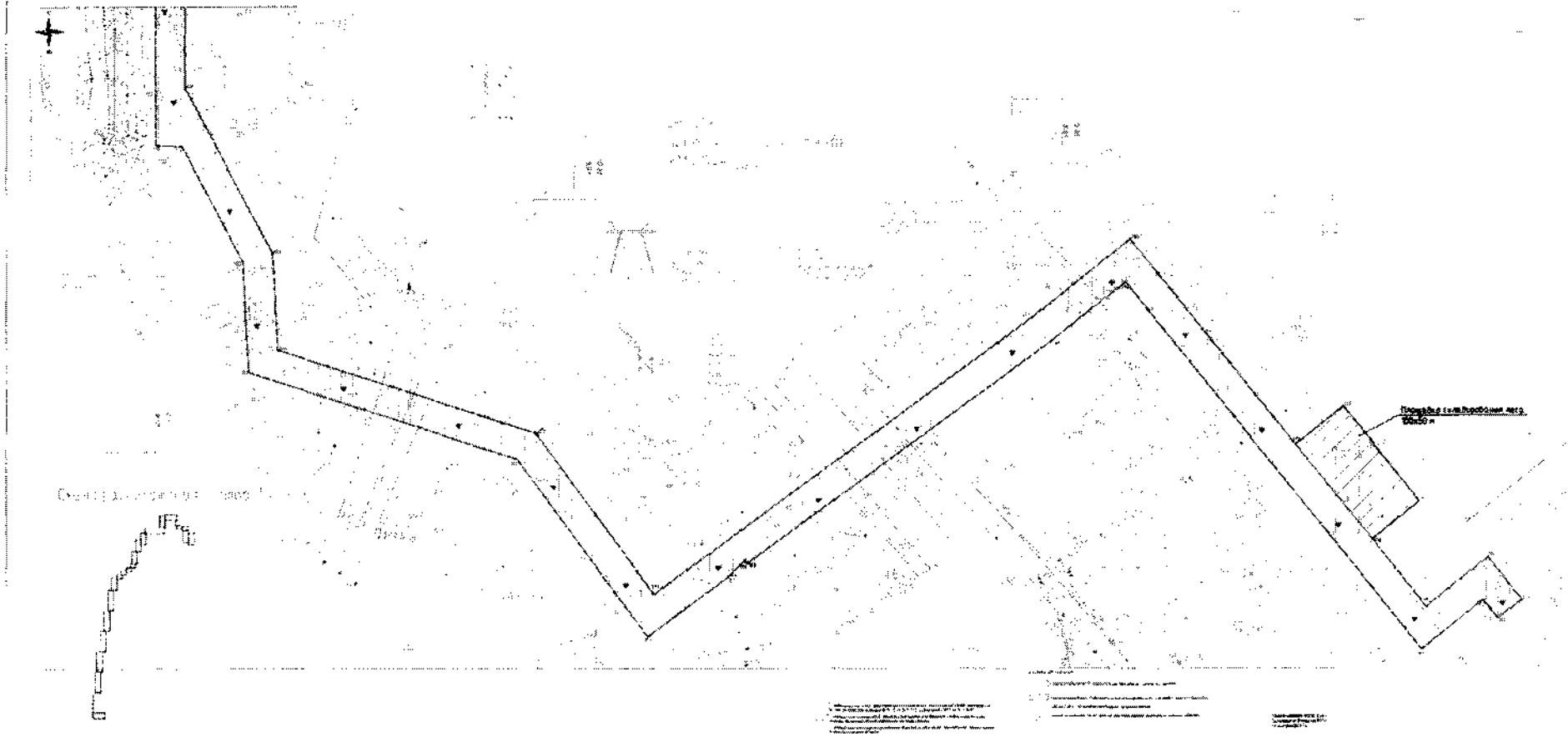
№38-нп

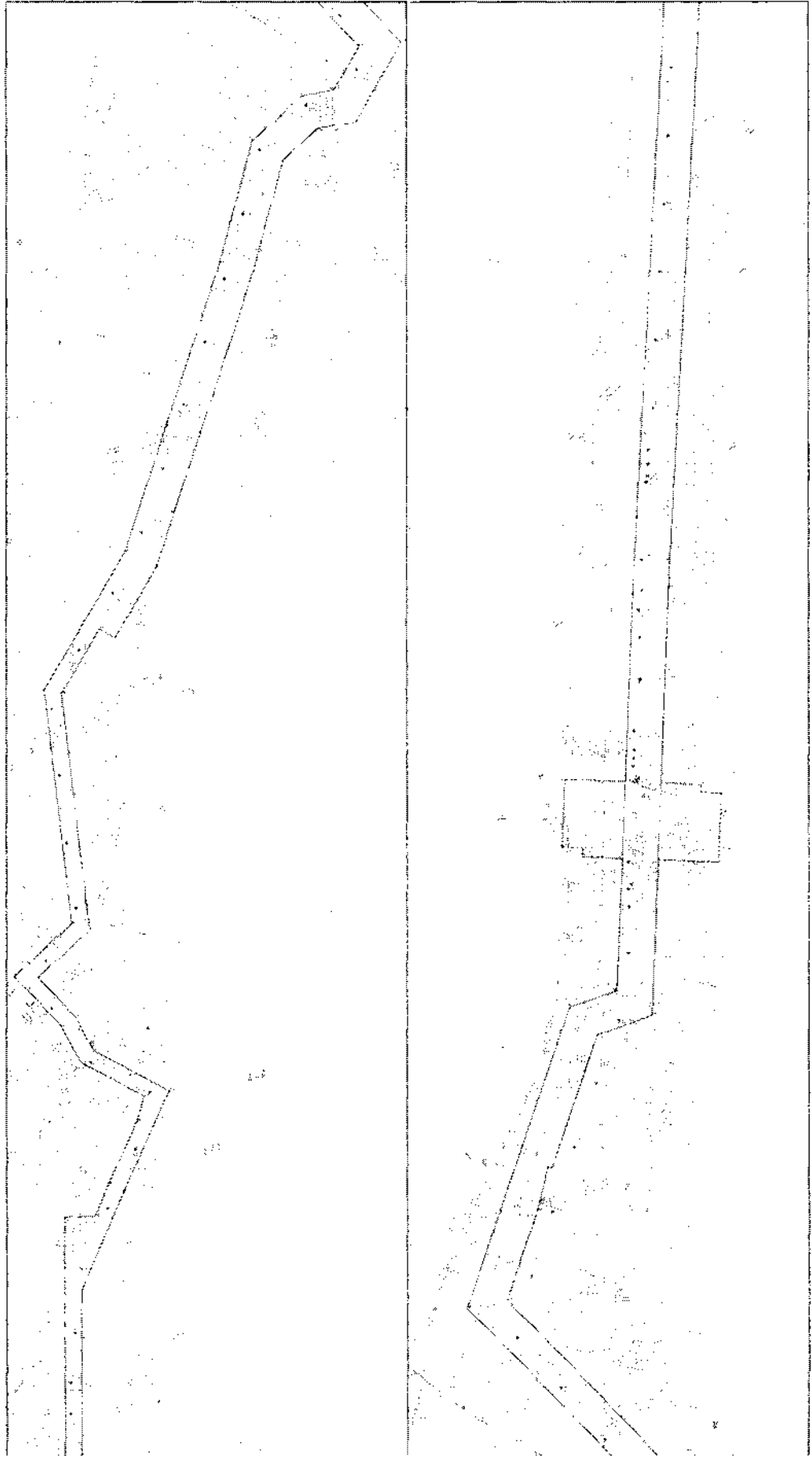
На основании статьи 45 Градостроительного кодекса Российской Федерации, Закона Ханты-Мансийского автономного округа – Югры от 18 апреля 2007 года № 39-оз «О градостроительной деятельности на территории Ханты-Мансийского автономного округа – Югры» **п р и к а з ы в а ю:**

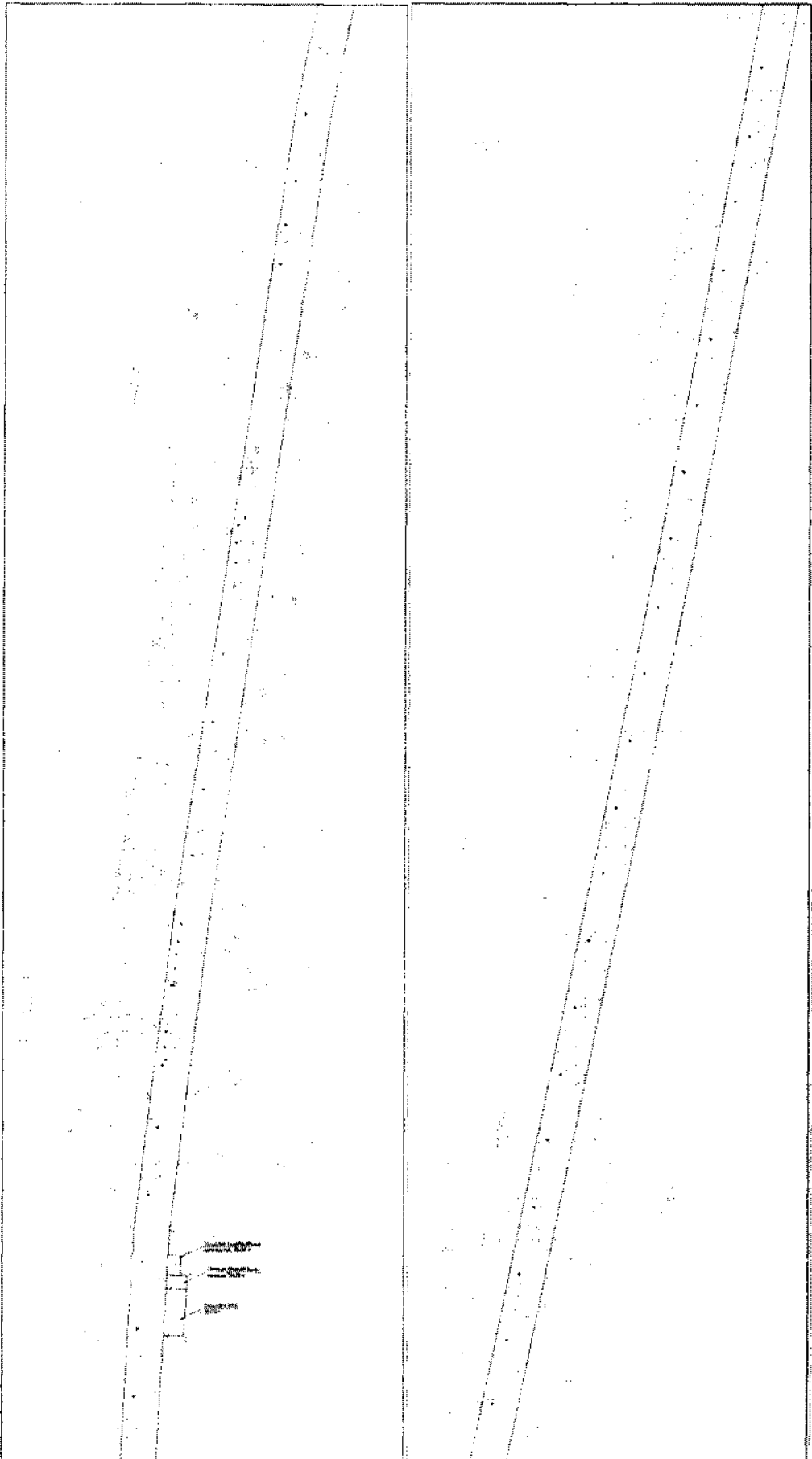
Внести в приказ Департамента пространственного развития и архитектуры Ханты-Мансийского автономного округа – Югры от 22 декабря 2022 года № 24-нп «Об утверждении документации по планировке территории» изменения, изложив приложения 1-4 в следующей редакции:

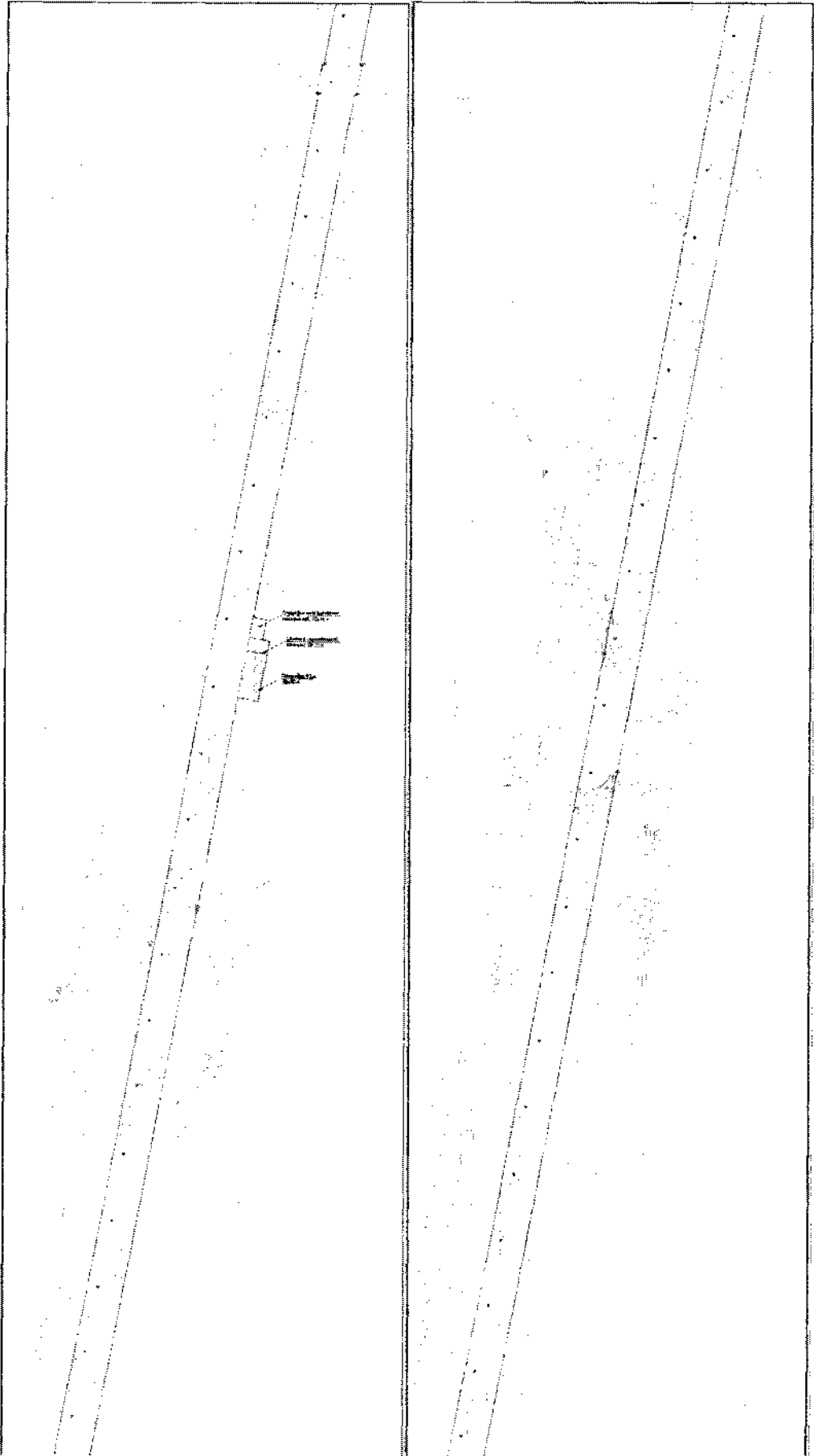
**«Приложение 1
к приказу Департамента пространственного
развития и архитектуры
Ханты-Мансийского
автономного округа – Югры
от 22 декабря 2022 года № 24-нп**

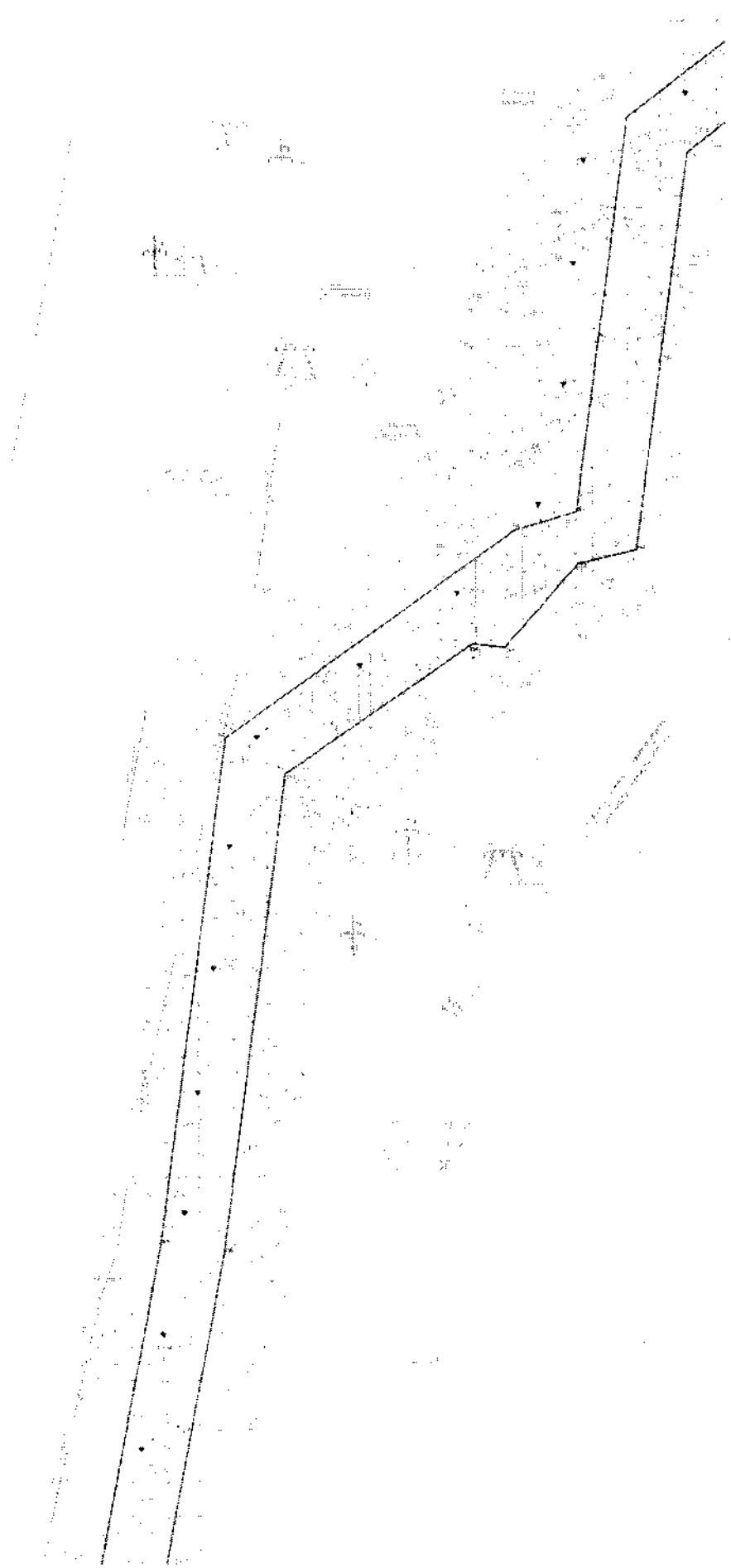
**Проект планировки территории для размещения объекта капитального
строительства регионального значения Ханты-Мансийского
автономного округа – Югры «Газопровод межпоселковый ГРС п.
Каркатеевы – г. Нефтеюганск Нефтеюганского района Ханты-
Мансийского автономного округа – Югры». Графическая часть**

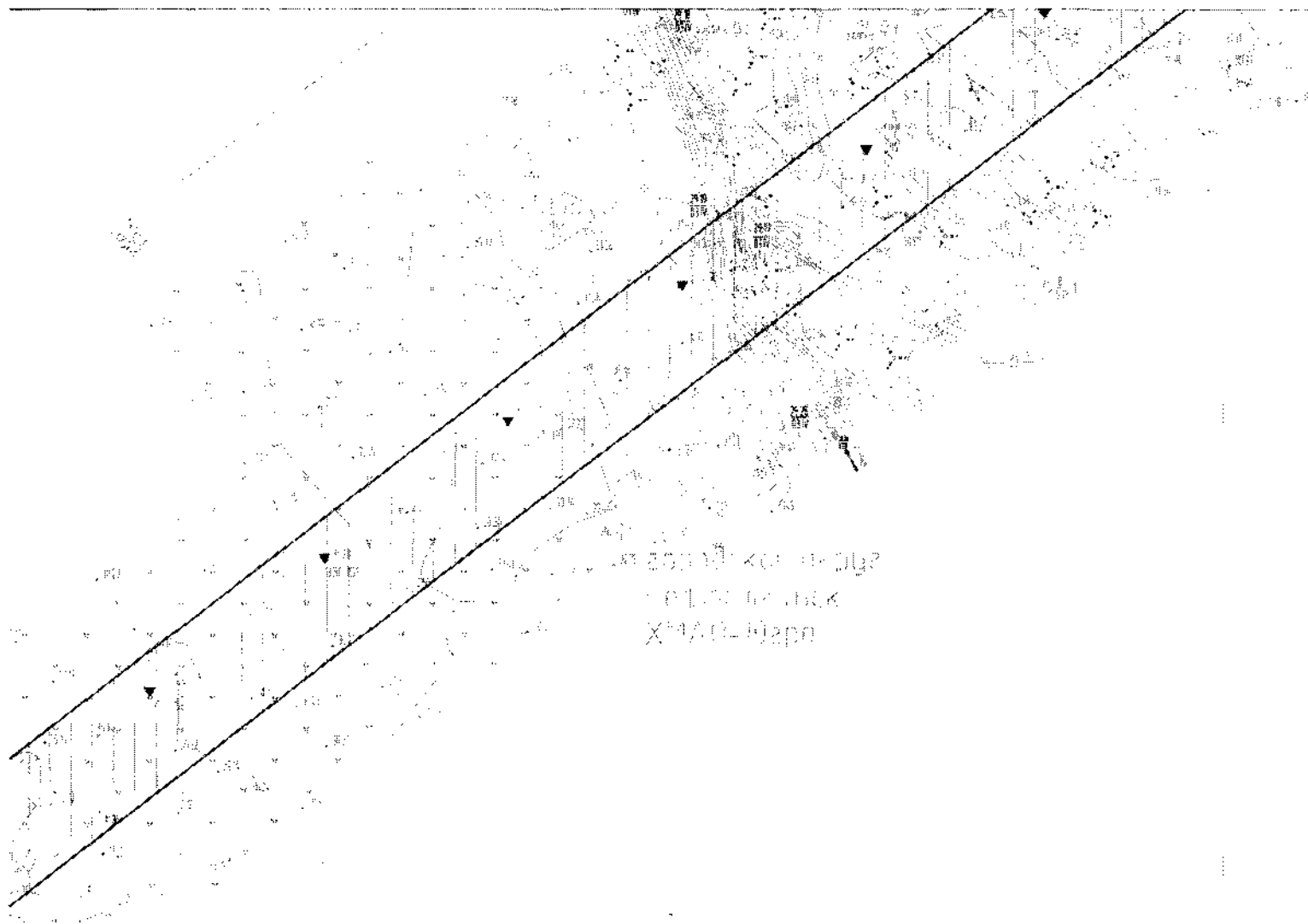




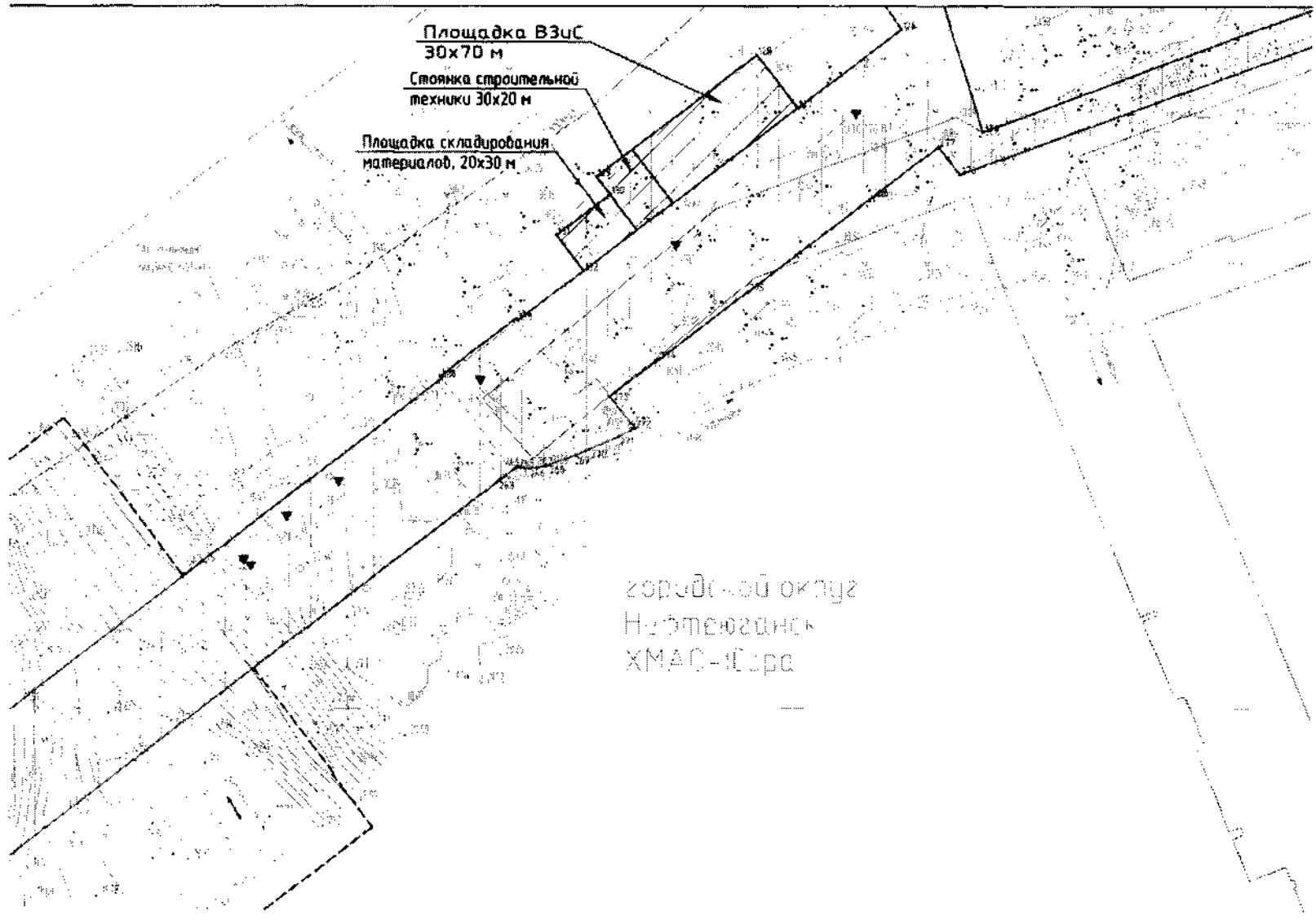


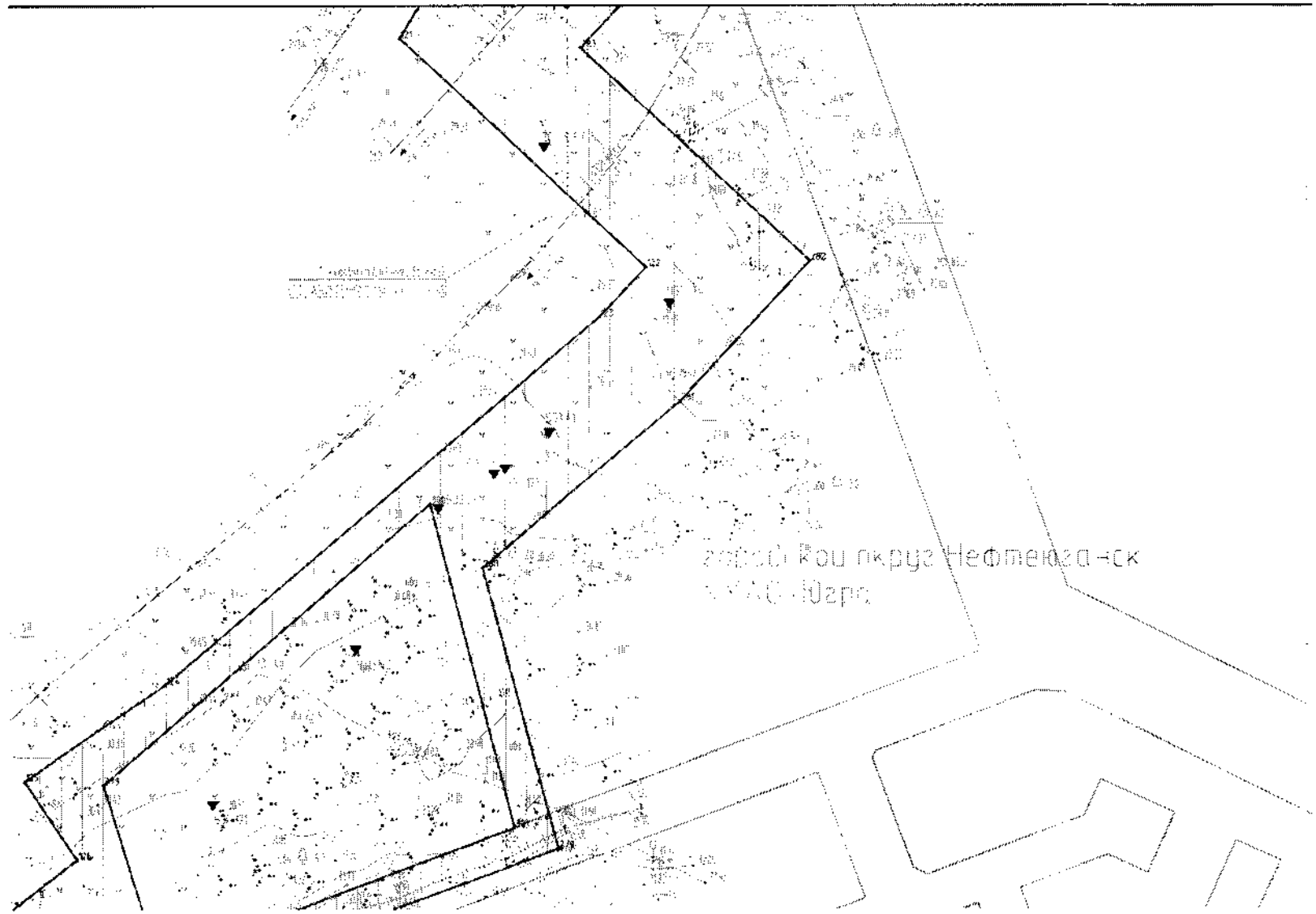


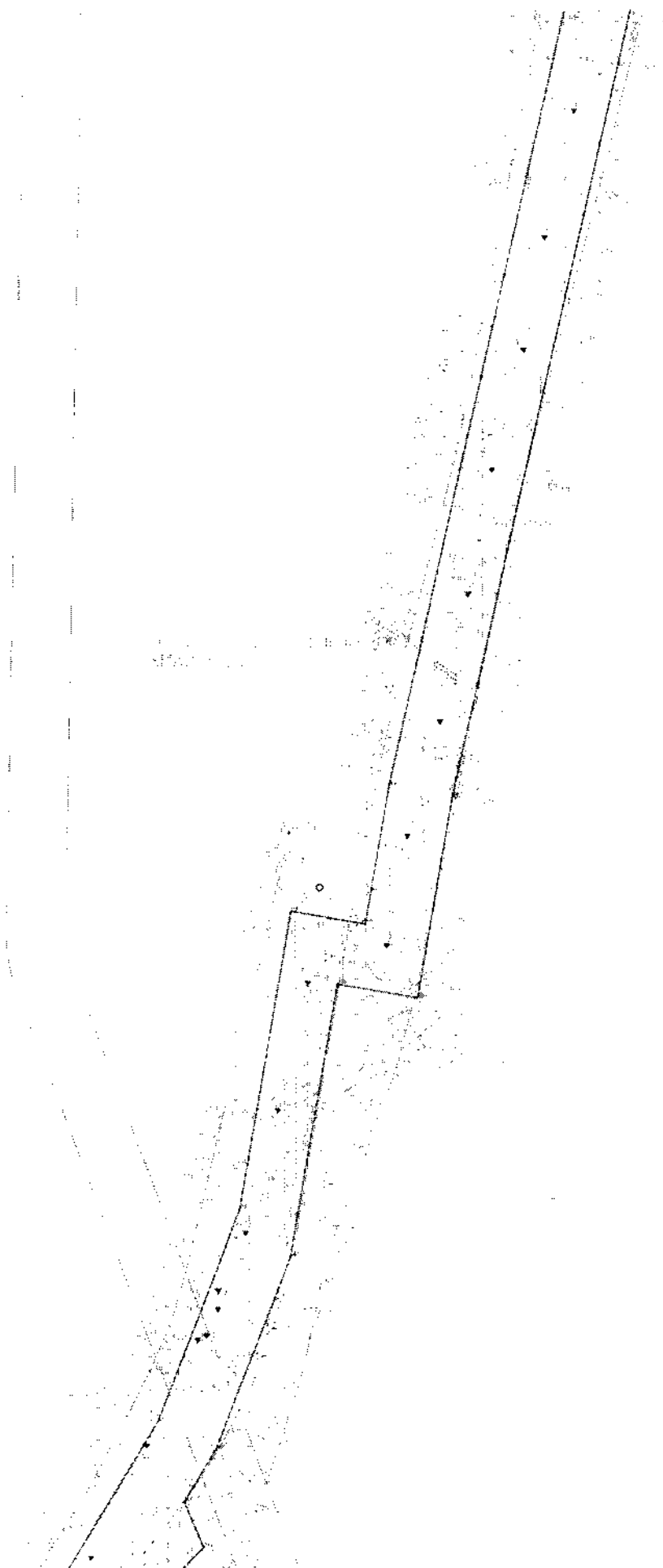




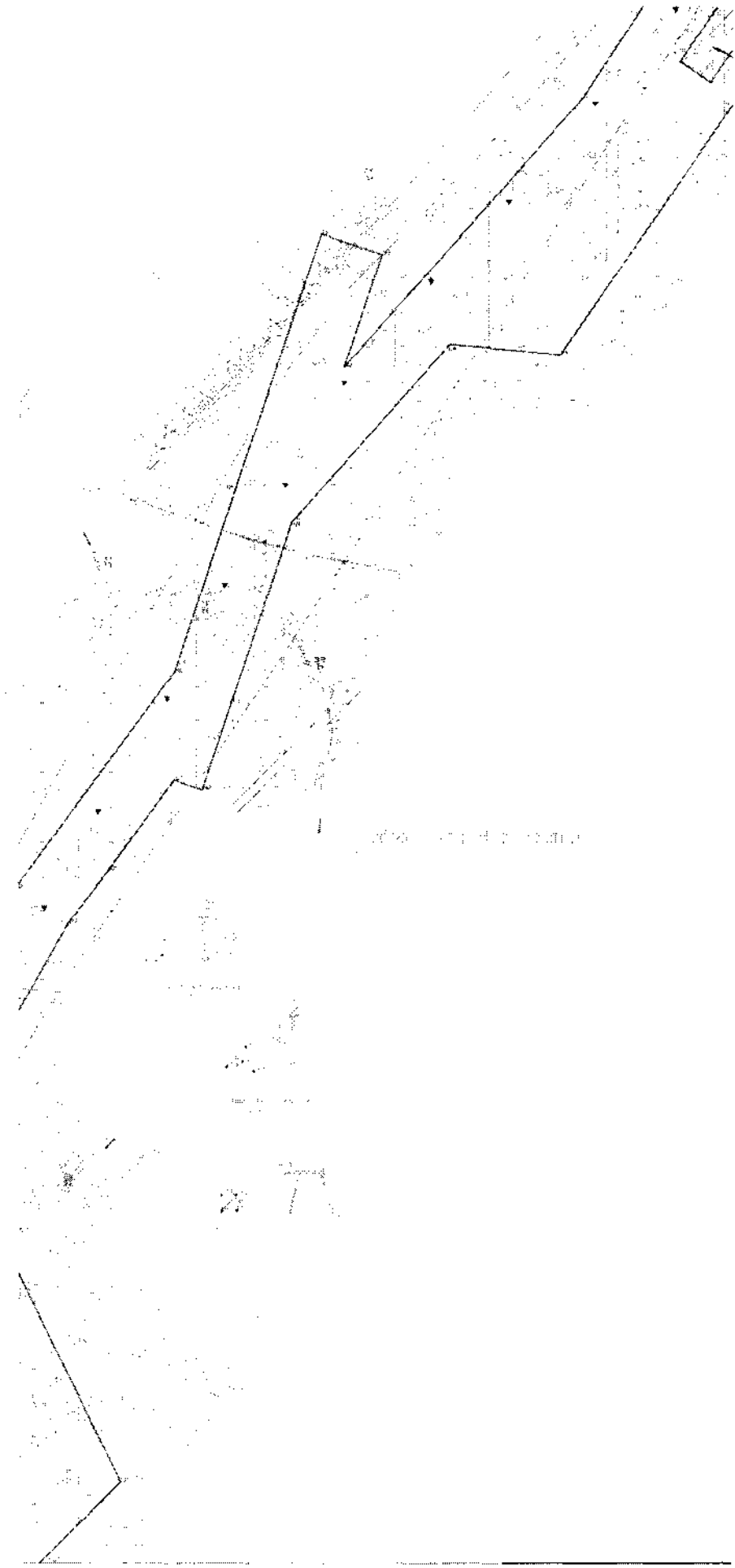












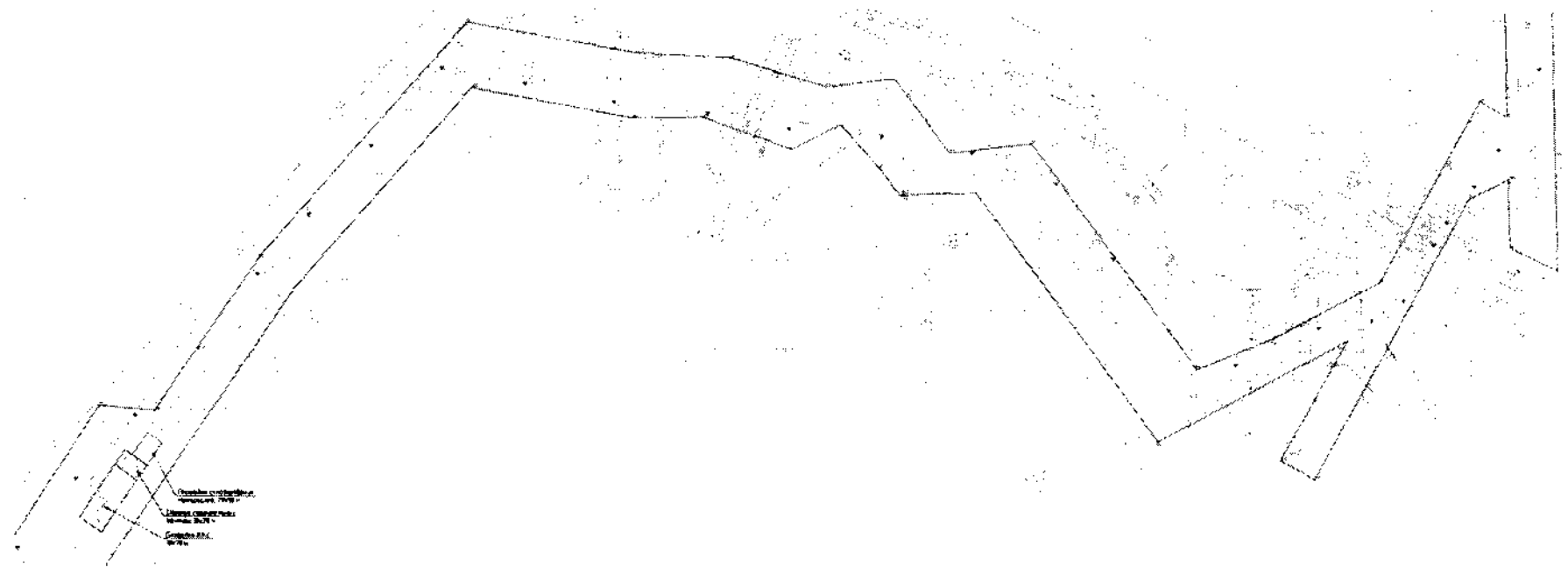
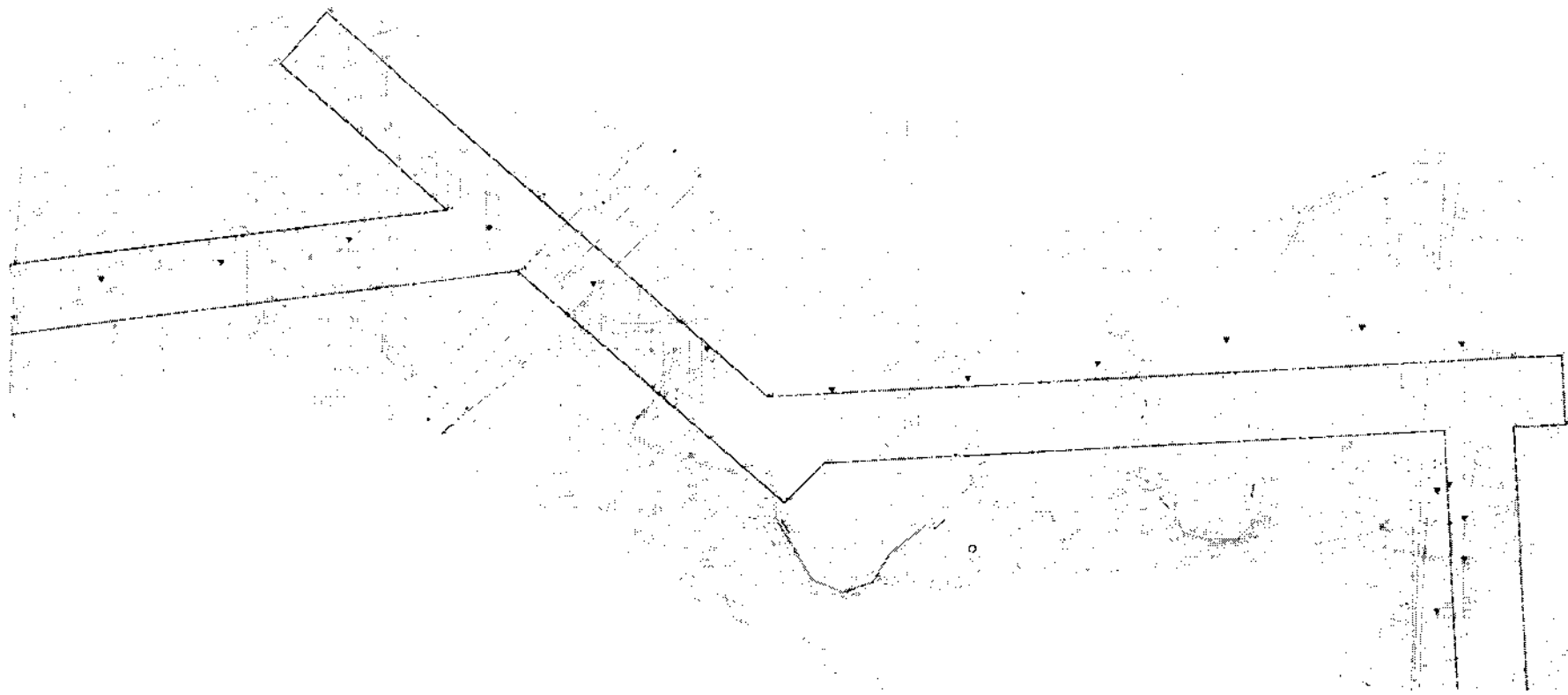
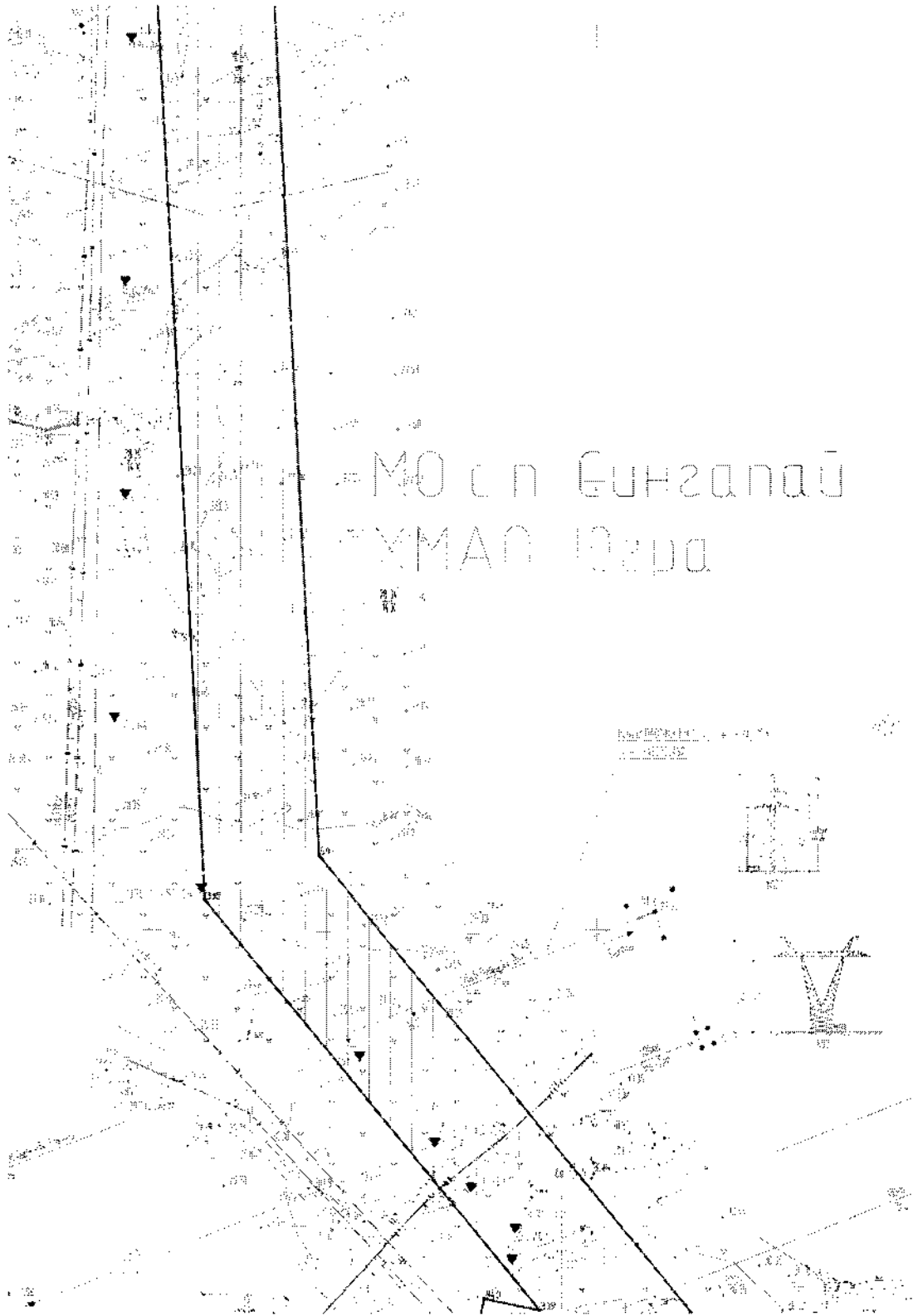


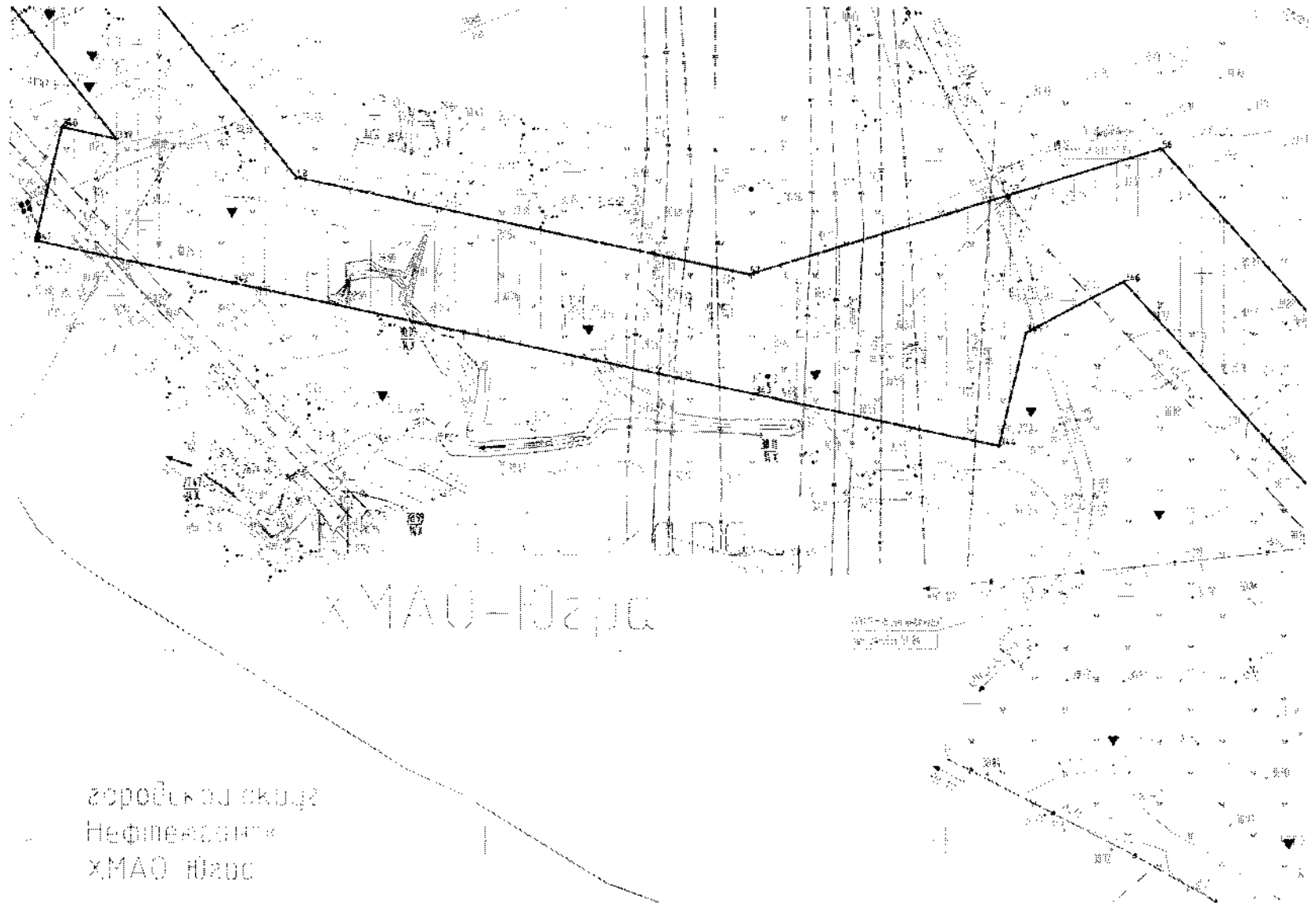


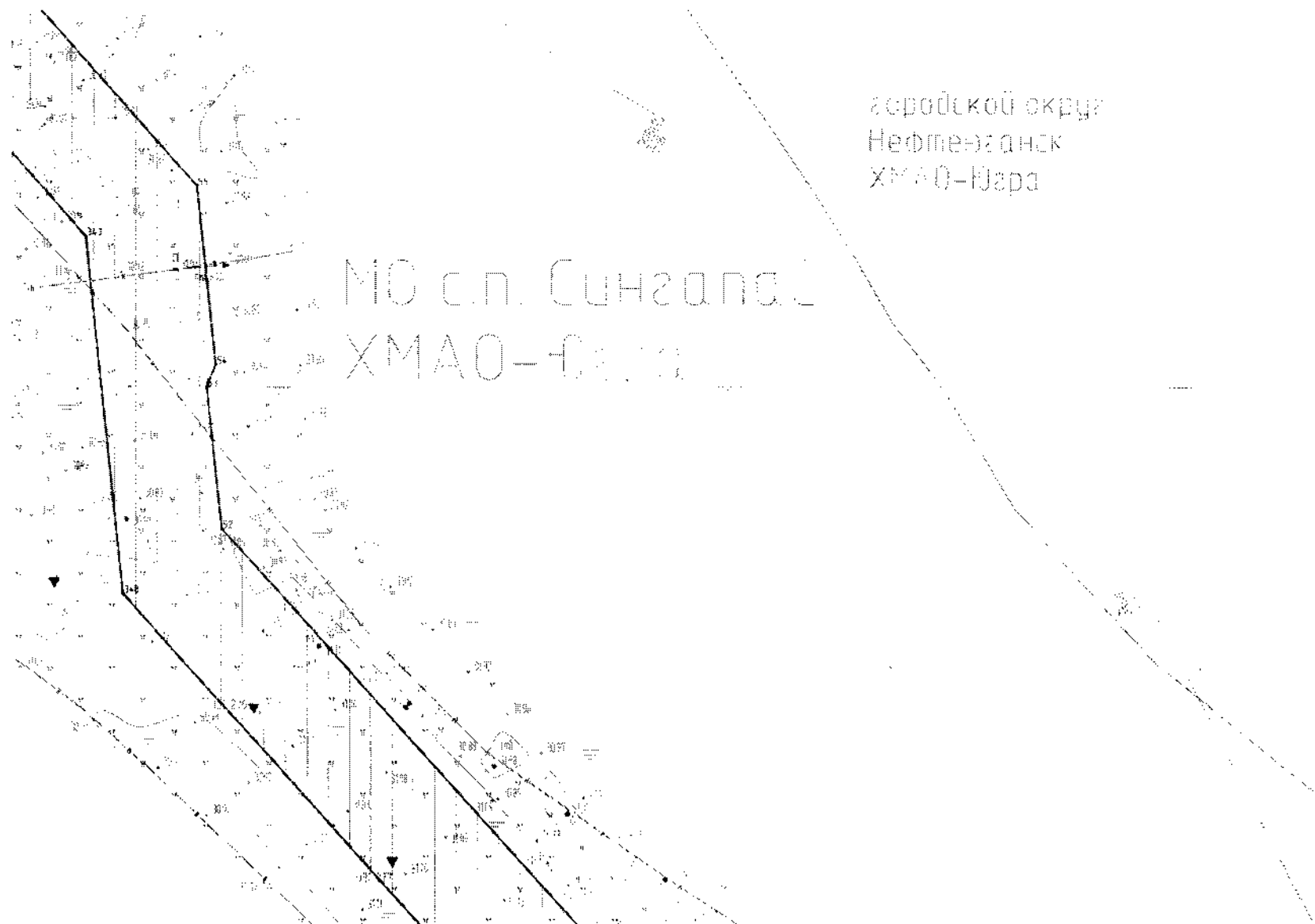
FIG. 1

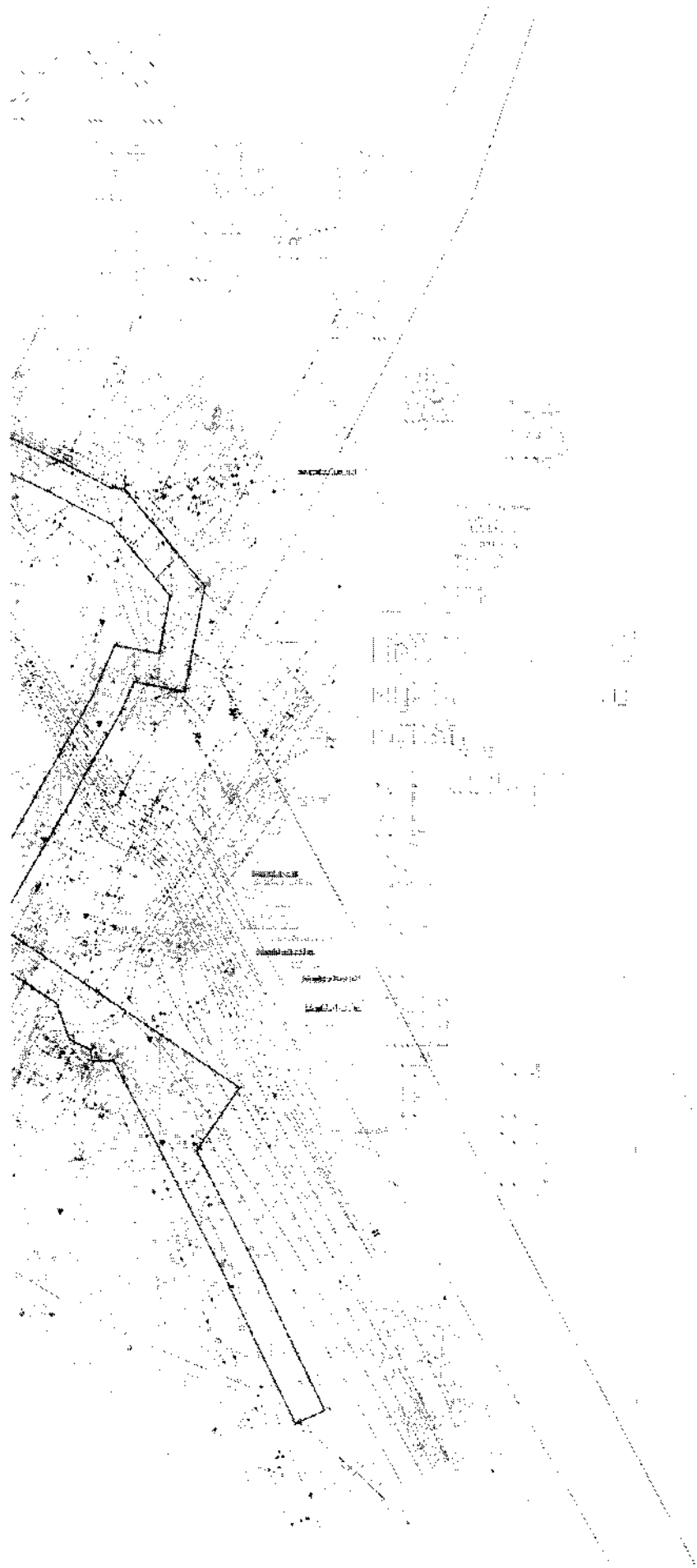
SCALE 1:1











Приложение 2
к приказу Департамента пространственного
развития и архитектуры
Ханты-Мансийского
автономного округа – Югры
от 22 декабря 2022 года № 24-нп

**Проект планировки территории для размещения объекта
капитального строительства регионального значения Ханты-
Мансийского автономного округа – Югры «Газопровод
межпоселковый ГРС п. Каркатеевы – г. Нефтеюганск
Нефтеюганского района Ханты-Мансийского автономного округа –
Югры». Текстовая часть**

**Наименование, основные характеристики (категория, протяженность,
проектная мощность, пропускная способность, грузонапряженность,
интенсивность движения) и назначение планируемых для размещения
линейных объектов, а также линейных объектов, подлежащих
реконструкции в связи с изменением их местоположения**

Наименование ГРС района	объекта: п. Каркатеевы Ханты-Мансийского	«Газопровод – г. Нефтеюганск автономного	межпоселковый Нефтеюганского округа – Югры»
-------------------------------	--	---	---

(далее – проектируемый объект).

Документация по планировке территории проектируемого объекта выполняется в рамках программы газификации регионов Российской Федерации, утвержденной Председателем Правления открытого акционерного общества «Газпром».

Основанием для разработки документации по планировке территории является приказ Департамента строительства Ханты-Мансийского автономного округа – Югры от 20 сентября 2021 года № 461-п «О подготовке документации по планировке территории».

Основные характеристики проектируемого объекта:

Линейный объект – газопровод межпоселковый ГРС п. Каркатеевы – г. Нефтеюганск Нефтеюганского района Ханты-Мансийского автономного округа – Югры.

Проектом предусматривается строительство следующих объектов:

- подземный газопровод межпоселковый Р 1,2 МПа D530x6. Основная нитка – 17,70 км, резервная нитка – 14,72 км. Глубина укладки 1,0-2,5 м;
- подземный газопровод межпоселковый Р 0,3 МПа D720x8. Основная нитка – 13,14 км, резервная нитка – 11,96 км. Глубина укладки 0,8-2,5 м.

Выбор трассы газопровода произведен из условий обеспечения надежной и безопасной эксплуатации газопровода.

Перечень субъектов Российской Федерации, муниципальных районов, городских округов в составе субъектов Российской Федерации, перечень поселений, населенных пунктов, внутригородских территорий городов федерального значения, на территориях которых устанавливается зона планируемого размещения линейного объекта

В административно-территориальном отношении участок работ находится в Нефтеюганском районе Ханты-Мансийского автономного округа – Югры, городе окружного значения Нефтеюганске Ханты-Мансийского автономного округа – Югры, поселке Каркатеевы Нефтеюганского района Ханты-Мансийского автономного округа – Югры.

Перечень координат характерных точек границ зон планируемого размещения линейных объектов

Учитывая основные технические характеристики проектируемого объекта, проектом планировки территории, с учетом действующих норм отвода земель, определены границы зоны его планируемого размещения.

Проект планировки территории подготовлен в соответствии с системой координат, используемой для ведения Единого государственного реестра недвижимости, местная система координат МСК-86, зона 3.

Таблица 1

Перечень координат характерных точек границ зон планируемого размещения линейных объектов

номер точки	X	Y
1	968083.25	3529795.43
2	968028.35	3529840.40
3	967983.33	3529831.66
4	967989.94	3529797.61
5	967949.40	3529779.57
6	967787.16	3529685.95
7	967813.87	3529646.33
8	967817.92	3529638.98
9	967808.92	3529633.09
10	967802.09	3529641.79
11	967787.11	3529645.12
12	967782.39	3529653.83
13	967772.15	3529663.51
14	967776.39	3529666.07
15	967765.93	3529683.52
16	967760.81	3529680.33
17	967712.60	3529751.82
18	967685.13	3529761.82
19	967676.70	3529777.84
20	967667.89	3529779.36
21	967669.04	3529795.69
22	967509.84	3529876.85
23	967383.52	3529935.76
24	967394.09	3529958.42
25	967520.80	3529899.32
26	967598.67	3529859.62
27	967647.40	3529893.25
28	967728.79	3529772.53
29	967773.15	3529706.73
30	967938.03	3529801.88

31	967961.61	3529812.37
32	967954.03	3529851.43
33	968035.82	3529867.31
34	968102.75	3529812.00
35	968111.70	3529804.61
36	968112.05	3529794.50
37	968131.84	3529757.26
38	968151.22	3529715.68
39	968183.41	3529646.62
40	968190.55	3529640.36
41	968145.52	3529580.69
42	968161.79	3529545.13
43	968158.33	3529512.27
44	968167.90	3529511.56
45	968379.18	3529489.32
46	968680.88	3529457.57
47	968678.13	3529418.85
48	968441.95	3529443.71
49	968487.53	3529410.58
50	968597.52	3529311.52
51	968681.83	3529405.13
52	968937.55	3529174.82
53	969000.26	3529168.22
54	969010.22	3529172.20
55	969089.43	3529163.86
56	969224.90	3529041.86
57	969168.64	3528857.95
58	969211.74	3528655.04
59	969433.04	3528475.79
60	969936.21	3528449.35
61	969938.24	3528487.90
62	969990.16	3528485.02
63	969988.14	3528446.63
64	969958.90	3527890.07
65	970107.86	3527718.62
66	970247.09	3527558.37
67	970208.39	3527523.62
68	970099.32	3527649.17
69	970033.16	3527111.79
70	970081.82	3527118.56
71	970090.63	3527067.40
72	970026.62	3527058.42
73	969755.76	3527020.42
74	969765.06	3526978.84
75	969505.62	3526920.80
76	969321.99	3526879.71

77	969278.18	3526869.91
78	969277.74	3526828.46
79	969112.32	3526832.80
80	969026.55	3526813.61
81	969021.62	3526835.65
82	968894.80	3526838.50
83	968911.34	3526808.38
84	968887.86	3526795.49
85	968829.28	3526763.07
86	968712.74	3526699.49
87	968656.87	3526596.11
88	968649.87	3526582.08
89	968615.52	3526498.93
90	968863.20	3526315.63
91	968852.85	3526224.78
92	968934.24	3526164.55
93	968925.53	3526088.04
94	968957.05	3525984.81
95	968961.83	3525882.22
96	968995.68	3525692.27
97	968991.85	3525688.89
98	968736.24	3525462.67
99	968567.54	3525346.68
100	968572.50	3525283.77
101	968420.03	3525182.81
102	968201.54	3524989.43
103	968292.97	3525020.04
104	968309.71	3524970.81
105	968101.88	3524901.24
106	967952.29	3524851.16
107	967777.50	3524721.78
108	967637.11	3524642.32
109	967750.33	3524591.16
110	967743.51	3524567.11
111	967582.88	3524611.63
112	967256.55	3524702.07
113	967010.37	3524460.07
114	966909.07	3524359.22
115	966896.39	3524288.22
116	965936.66	3524068.89
117	965824.16	3524049.31
118	965834.63	3523989.16
119	965592.22	3523946.97
120	965417.30	3523880.27
121	965272.47	3523793.68
122	965170.03	3523904.02

123	965147.50	3523883.11
124	964982.73	3523687.63
125	964939.48	3523623.82
126	964904.33	3523647.64
127	964869.15	3523601.17
128	964893.02	3523583.00
129	964838.49	3523511.40
130	964830.53	3523517.46
131	964812.36	3523493.59
132	964796.44	3523505.71
133	964774.21	3523476.56
134	964775.27	3523475.76
135	964749.19	3523441.57
136	964748.13	3523442.38
137	964248.15	3522786.98
138	964249.71	3522785.79
139	964228.48	3522757.96
140	964226.92	3522759.16
141	963795.56	3522193.72
142	963617.03	3522169.72
143	963476.44	3522150.68
144	963462.16	3522100.93
145	963294.46	3521864.43
146	962884.07	3521809.22
147	960478.39	3521356.36
148	960478.85	3521353.90
149	960435.61	3521345.76
150	960435.15	3521348.22
151	957681.94	3520829.94
152	956235.38	3520537.06
153	955060.17	3520362.56
154	954596.65	3520305.01
155	953487.29	3520245.37
156	952893.85	3520221.47
157	952868.93	3520151.85
158	952424.70	3520000.68
159	952181.23	3520230.79
160	952115.47	3520193.30
161	952106.61	3520144.61
162	952075.54	3520111.65
163	952039.44	3520071.35
164	951857.94	3520022.22
165	951423.77	3519879.94
166	951217.50	3519759.39
167	950868.46	3519800.37
168	950789.32	3519714.60

169	950713.67	3519784.40
170	950658.07	3519814.84
171	950607.66	3519908.44
172	950570.00	3519897.49
173	950474.36	3519854.31
174	950427.07	3519834.40
175	950427.16	3519788.90
176	950319.76	3519789.22
177	950055.24	3519790.00
178	950014.01	3519790.12
179	950013.67	3519812.26
180	949918.97	3519862.97
181	949827.72	3519868.03
182	949756.01	3520090.97
183	949609.96	3520197.74
184	949659.57	3520265.59
185	949659.94	3520265.22
186	949672.82	3520278.12
187	949670.46	3520280.49
188	949853.24	3520530.50
189	949902.25	3520591.64
190	949599.39	3520834.44
191	949639.90	3520884.97
192	949624.69	3520897.17
193	949640.33	3520916.67
194	949675.04	3520888.84
195	949634.53	3520838.31
196	949690.16	3520793.71
197	949721.44	3520832.72
198	949799.46	3520770.17
199	949768.19	3520731.16
200	949937.39	3520595.51
201	949873.09	3520515.30
202	949644.90	3520203.16
203	949777.32	3520106.35
204	949846.26	3519892.04
205	949925.89	3519887.63
206	950061.54	3519814.98
207	950314.74	3519814.23
208	950464.37	3519877.22
209	950615.99	3519945.69
210	950619.60	3519938.29
211	950676.57	3519833.21
212	950684.62	3519828.80
213	950684.96	3519827.96
214	950685.65	3519828.24

215	950728.37	3519804.85
216	950787.90	3519749.93
217	950854.89	3519822.53
218	950859.46	3519826.68
219	951212.11	3519785.20
220	951309.13	3519841.90
221	951295.51	3519865.21
222	951402.31	3519927.63
223	951843.04	3520072.06
224	952010.98	3520117.52
225	952037.25	3520146.84
226	952058.21	3520169.07
227	952068.65	3520226.47
228	952187.10	3520294.00
229	952436.41	3520059.54
230	952569.74	3520104.85
231	952633.45	3520120.21
232	952632.22	3520126.08
233	952828.33	3520192.73
234	952857.20	3520272.89
235	953484.85	3520297.31
236	954437.63	3520348.54
237	954436.02	3520378.49
238	954525.89	3520383.33
239	954526.42	3520373.34
240	954556.38	3520374.95
241	954557.45	3520354.98
242	954592.05	3520356.84
243	955053.15	3520414.09
244	956226.40	3520588.30
245	957671.97	3520880.98
246	959551.11	3521234.72
247	959545.56	3521264.20
248	959634.00	3521280.85
249	959635.85	3521271.03
250	959665.33	3521276.58
251	959669.03	3521256.92
252	960434.30	3521401.33
253	960433.76	3521404.16
254	960477.00	3521412.30
255	960477.60	3521409.13
256	962875.79	3521860.58
257	963265.28	3521912.97
258	963369.67	3522065.77
259	963366.63	3522091.79
260	963434.28	3522151.98

261	963445.46	3522199.12
262	963767.30	3522242.41
263	964702.85	3523468.76
264	964708.71	3523476.44
265	964707.96	3523479.73
266	964708.12	3523485.25
267	964708.86	3523489.01
268	964709.45	3523490.75
269	964713.89	3523502.47
270	964716.39	3523508.31
271	964722.04	3523521.53
272	964725.70	3523528.66
273	964740.14	3523517.64
274	964756.80	3523539.48
275	964787.10	3523579.26
276	964829.50	3523634.95
277	964851.88	3523664.51
278	964839.43	3523673.94
279	964909.23	3523864.40
280	965035.05	3523830.39
281	965109.79	3523919.05
282	965172.76	3523977.51
283	965268.09	3523874.83
284	965313.05	3523916.57
285	965350.92	3523901.17
286	965394.52	3523927.24
287	965553.89	3523988.01
288	965775.34	3524026.55
289	965764.02	3524091.63
290	965926.41	3524119.89
291	966851.25	3524331.24
292	966860.76	3524384.50
293	966973.80	3524497.04
294	967152.56	3524672.76
295	967174.21	3524750.84
296	967219.27	3524738.35
297	967289.97	3524807.83
298	967579.81	3524669.64
299	967749.12	3524765.46
300	967792.72	3524797.74
301	967865.53	3524851.42
302	967857.45	3524874.24
303	967927.97	3524897.85
304	968075.34	3524947.19
305	968220.25	3525075.43
306	968211.60	3525165.07

307	968704.16	3525503.71
308	968923.43	3525697.77
309	968890.77	3525873.79
310	968891.45	3525953.76
311	968856.76	3526051.69
312	968883.62	3526105.59
313	968836.73	3526147.05
314	968806.50	3526170.46
315	968809.13	3526254.78
316	968535.48	3526456.45
317	968621.02	3526614.72
318	968647.50	3526663.73
319	968515.23	3526591.22
320	968494.81	3526628.46
321	968684.30	3526731.82
322	968803.38	3526796.78
323	968825.93	3526840.30
324	968751.00	3526842.27
325	968726.07	3526894.31
326	968852.26	3526891.12
327	969107.20	3526884.94
328	969226.40	3526911.61
329	969214.65	3526999.50
330	969515.03	3527039.64
331	969586.11	3527049.14
332	969979.88	3527104.37
333	970053.42	3527701.99
334	969905.87	3527871.83
335	969879.20	3527902.53
336	969909.10	3527933.23
337	969933.48	3528397.43
338	969413.44	3528424.75
339	969228.91	3528574.21
340	969234.18	3528549.44
341	969183.57	3528537.43
342	969164.71	3528626.22
343	969114.98	3528860.30
344	969091.75	3528969.67
345	969142.41	3528981.46
346	969165.48	3529025.39
347	969067.19	3529113.92
348	968908.99	3529130.56
349	968685.67	3529331.70
350	968606.49	3529243.79
351	968407.50	3529423.01
352	968368.35	3529451.45

353	968237.43	3529465.23
354	968233.90	3529469.30
355	968232.70	3529474.18
356	968230.18	3529477.56
357	968217.98	3529467.28
358	968138.38	3529475.66
359	968140.64	3529476.82
360	968139.65	3529478.72
361	968134.63	3529488.10
362	968130.54	3529495.62
363	968136.93	3529500.00
364	968145.60	3529505.94
365	968141.18	3529513.90
366	968139.52	3529516.90
367	968138.85	3529518.23
368	968127.00	3529541.78
369	968134.94	3529546.50
370	968133.60	3529549.34
371	968137.04	3529550.88
372	968137.92	3529551.28
373	968132.25	3529563.30
374	968136.44	3529566.02
375	968120.86	3529601.65
376	968155.42	3529647.49
377	968109.46	3529746.11
378	964858.37	3523684.14
379	964937.73	3523659.64
380	965063.73	3523806.91
381	964918.60	3523844.43

Перечень координат характерных точек границ зон планируемого размещения линейных объектов, подлежащих реконструкции в связи с изменением их местоположения

Перечень координат характерных точек границ зон планируемого размещения линейных объектов, подлежащих реконструкции в связи с изменением их местоположения, не приводится в связи с их отсутствием.

Предельные параметры разрешенного строительства, реконструкции объектов капитального строительства, входящих в состав линейных объектов в границах зон их планируемого размещения

Предельные (минимальные и (или) максимальные) размеры земельных участков и предельные параметры разрешенного строительства, реконструкции объектов капитального строительства не подлежат установлению.

Учитывая основные технические характеристики проектируемого объекта, проектом планировки территории определены границы зоны его планируемого размещения.

Границы зоны планируемого размещения проектируемого объекта установлены в соответствии с требованиями действующих норм отвода земель и учтены при разработке рабочего проекта.

Общая площадь границы зон планируемого размещения линейного объекта и границ временных зданий, сооружений, площадок (ВЗИС), территории раскладки дюкера, в том числе в полосе отвода автомобильной дороги общего пользования федерального значения Р-404 Тюмень-Тобольск-Ханты-Мансийск, км. 744+745 – 1 649 168 кв.м.

Информация о необходимости осуществления мероприятий по защите сохраняемых объектов капитального строительства, существующих и строящихся на момент подготовки проекта планировки территории, а также объектов капитального строительства, планируемых к строительству в соответствии с ранее утвержденной документацией по планировке территории, от возможного негативного воздействия в связи с размещением линейных объектов

Размещение планируемого объекта не оказывает негативного воздействия на объекты капитального строительства, существующие и строящиеся на момент подготовки проекта планировки территории.

Проектной документацией предусмотрены мероприятия по защите действующих коммуникаций в местах пересечения от возможного негативного воздействия в связи с размещением проектируемого объекта.

Информация о необходимости осуществления мероприятий по сохранению объектов культурного наследия от возможного негативного воздействия в связи с размещением линейных объектов

На территории размещения проектируемого объекта объекты культурного наследия, включенные в единый государственный реестр объектов культурного наследия (памятников истории и культуры) народов Российской Федерации, выявленные объекты культурного наследия и объекты, обладающие признаками объектов культурного наследия, отсутствуют.

Проектируемый объект не попадает в границы территорий традиционного природопользования коренных малочисленных народов Севера регионального значения в Ханты-Мансийском автономном округе – Югре.

Информация о необходимости осуществления мероприятий по охране окружающей среды

Строительство и эксплуатация проектируемого объекта влечет за собой воздействие на окружающую среду.

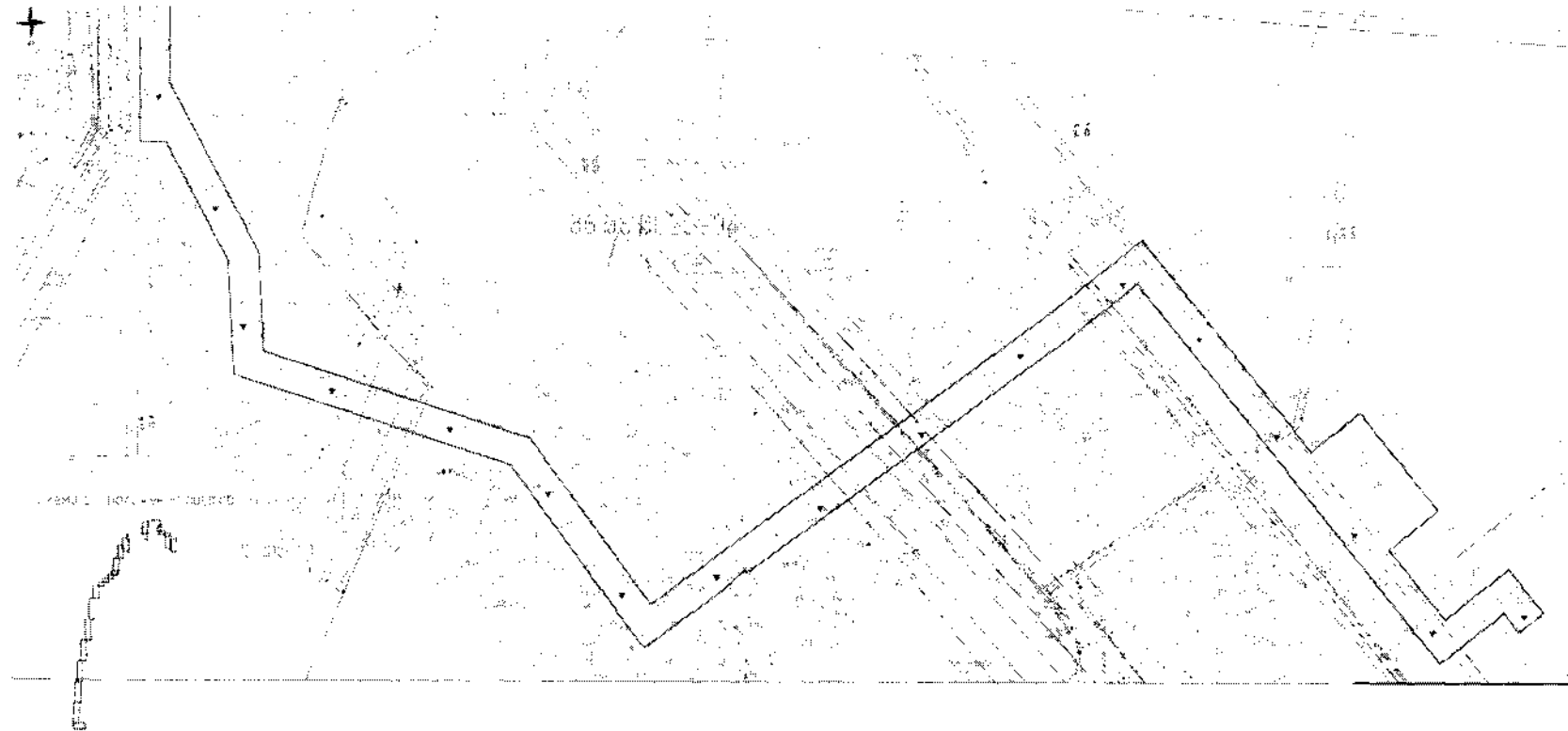
Для уменьшения воздействия на окружающую среду при строительстве и эксплуатации проектируемого объекта необходимо предусмотреть мероприятия по охране окружающей среды.

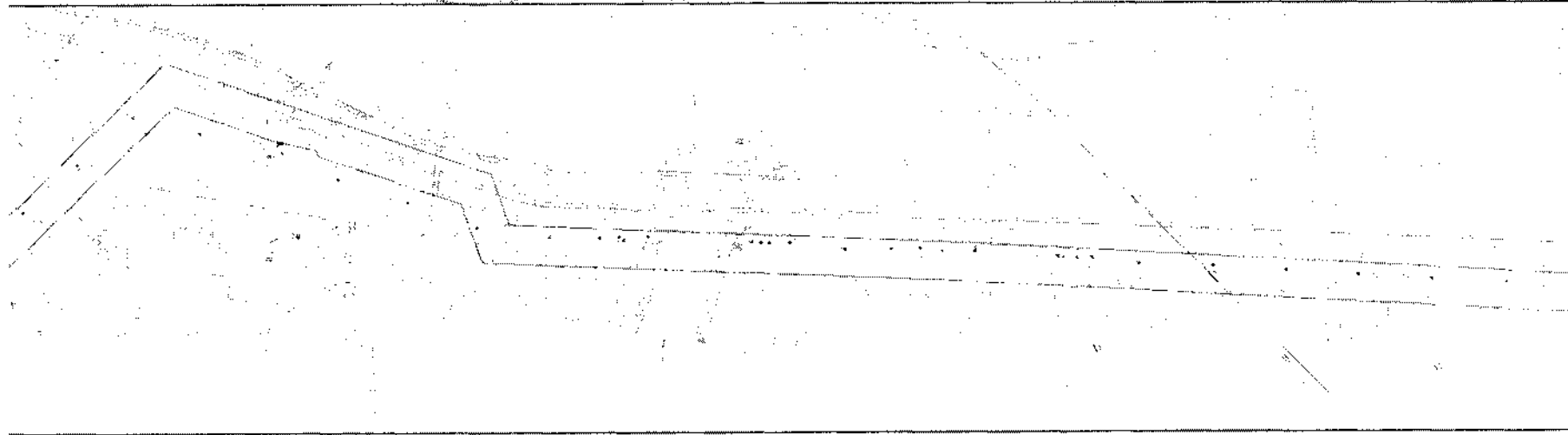
Информация о необходимости осуществления мероприятий по защите территории от чрезвычайных ситуаций природного и техногенного характера, в том числе по обеспечению пожарной безопасности и гражданской обороне

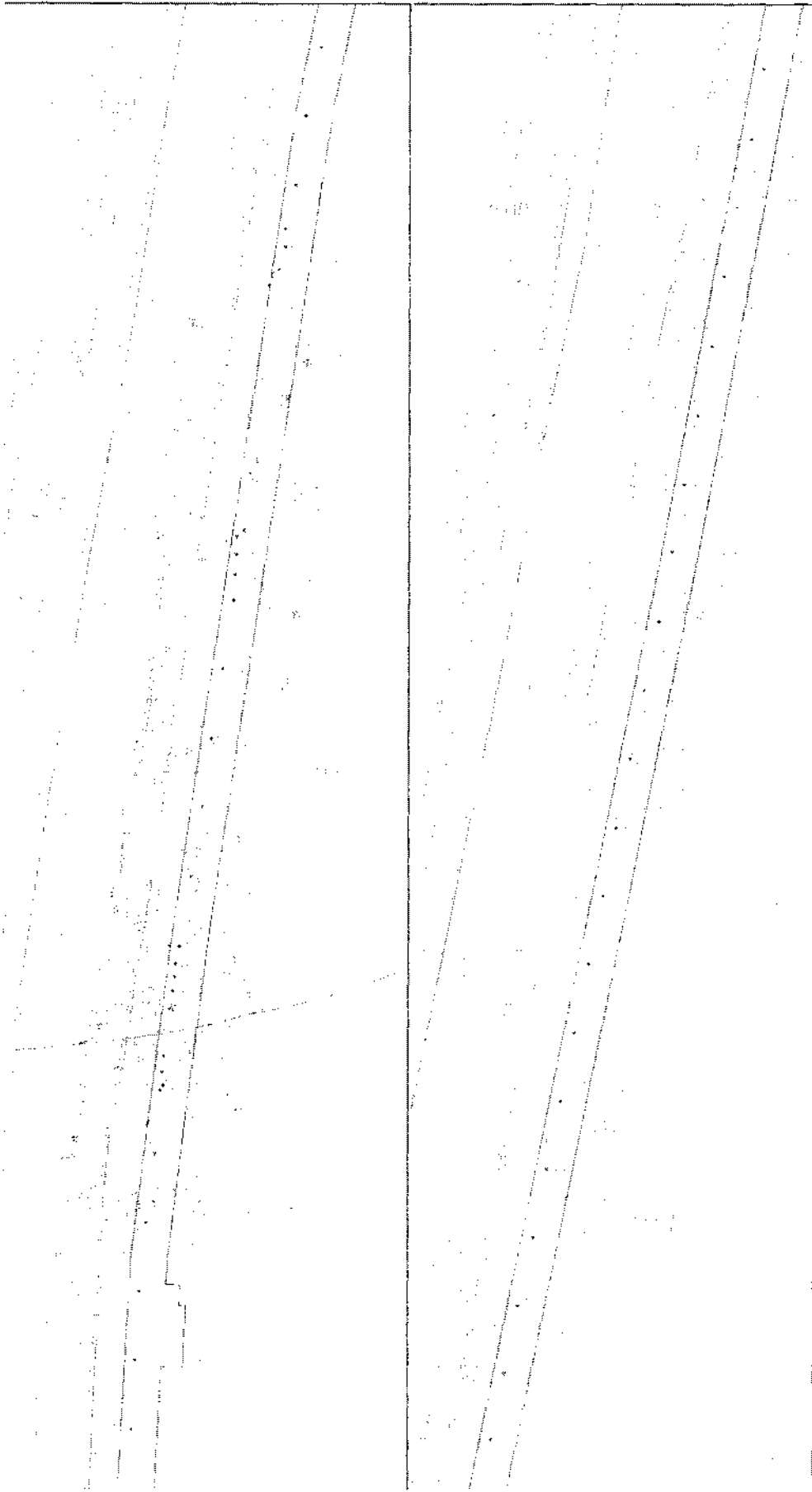
В проектной документации разработаны разделы по мероприятиям: по защите территории от чрезвычайных ситуаций природного и техногенного характера, по пожарной безопасности и гражданской обороне, обеспечивающие решение задач по предупреждению и предотвращению данных ситуаций.

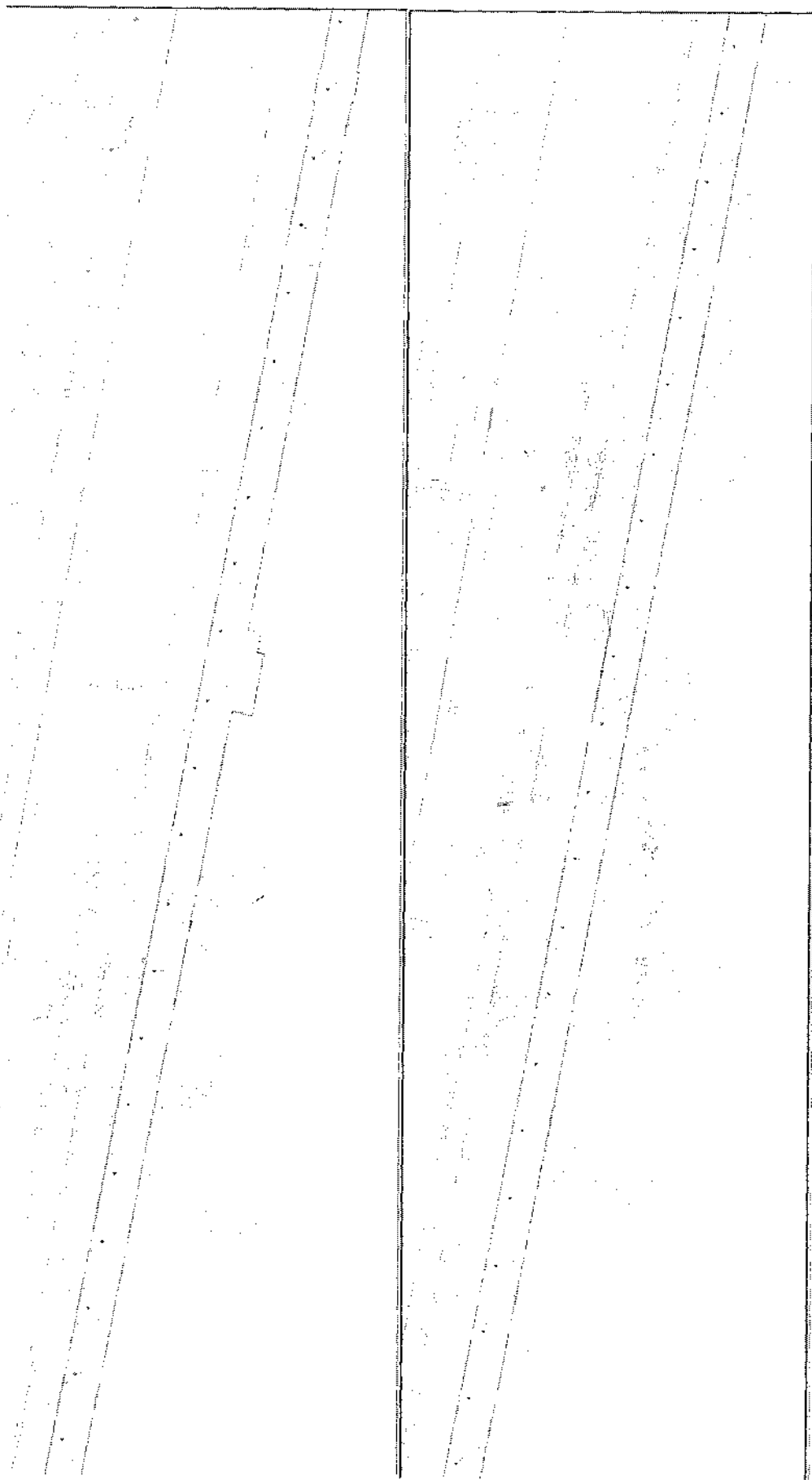
Приложение 3
к приказу Департамента пространственного
развития и архитектуры
Ханты-Мансийского
автономного округа – Югры
от 22 декабря 2022 года № 24-нп

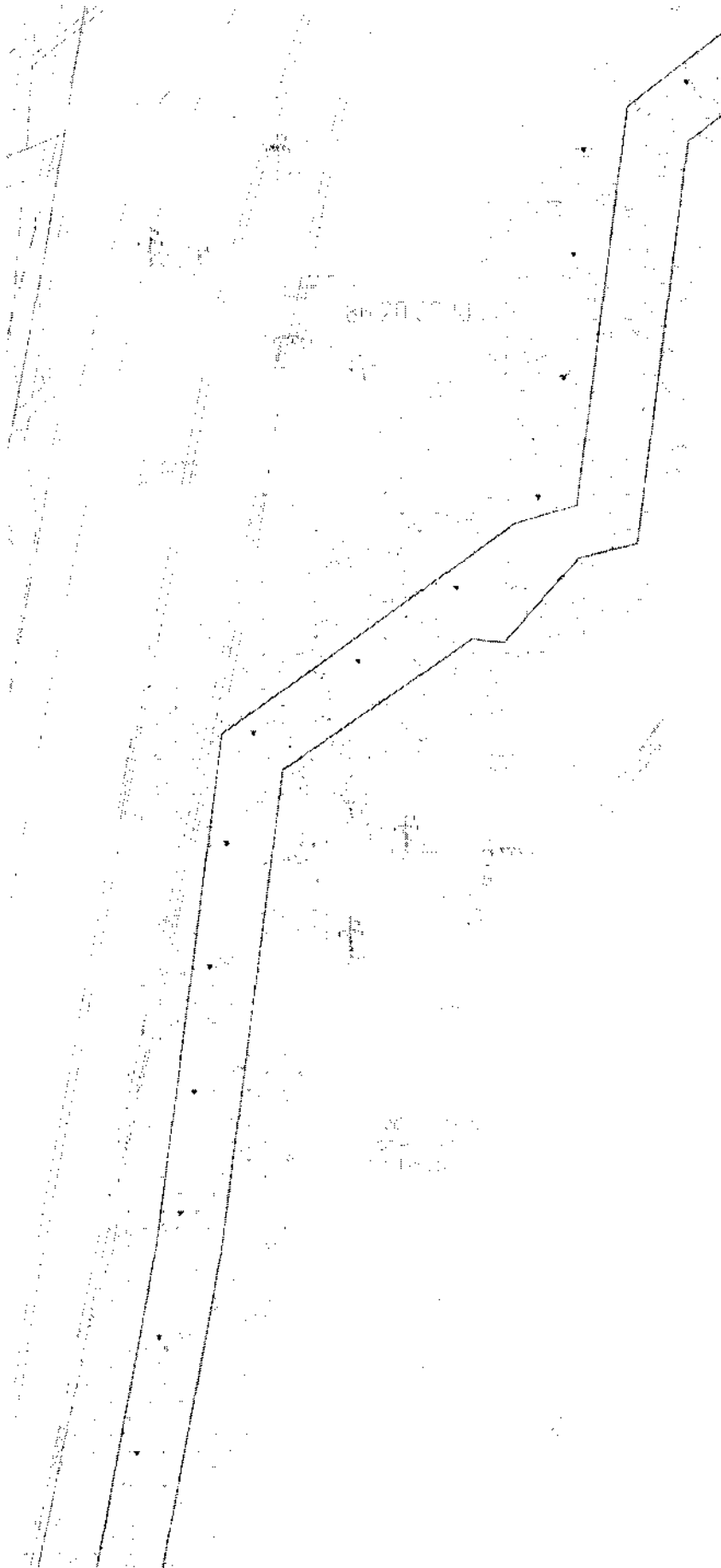
**Проект межевания территории для размещения объекта капитального строительства регионального значения
Ханты-Мансийского автономного округа – Югры «Газопровод межпоселковый ГРС п. Каркатеевы – г.
Нефтеюганск Нефтеюганского района Ханты-Мансийского автономного округа – Югры». Графическая часть**

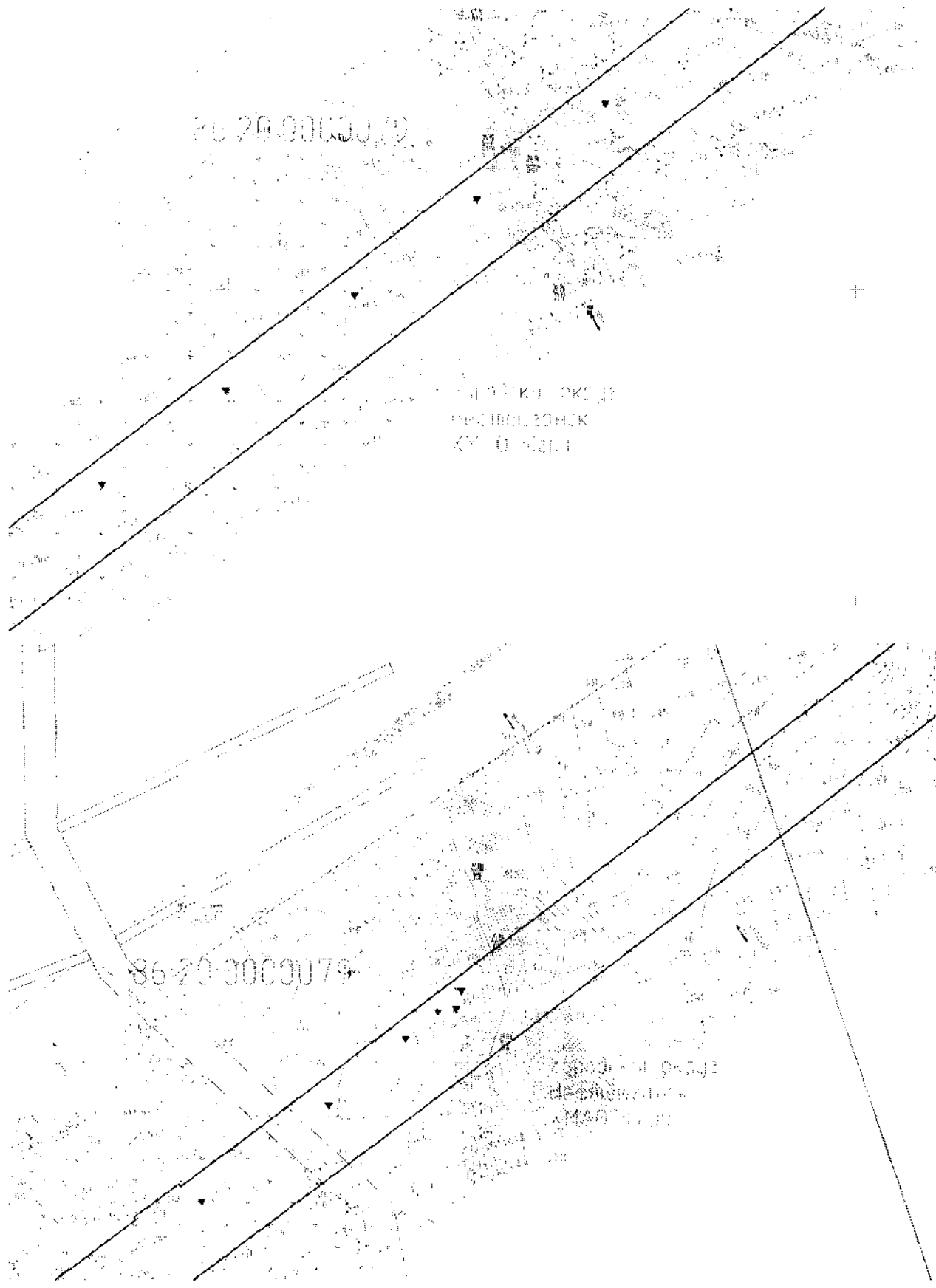


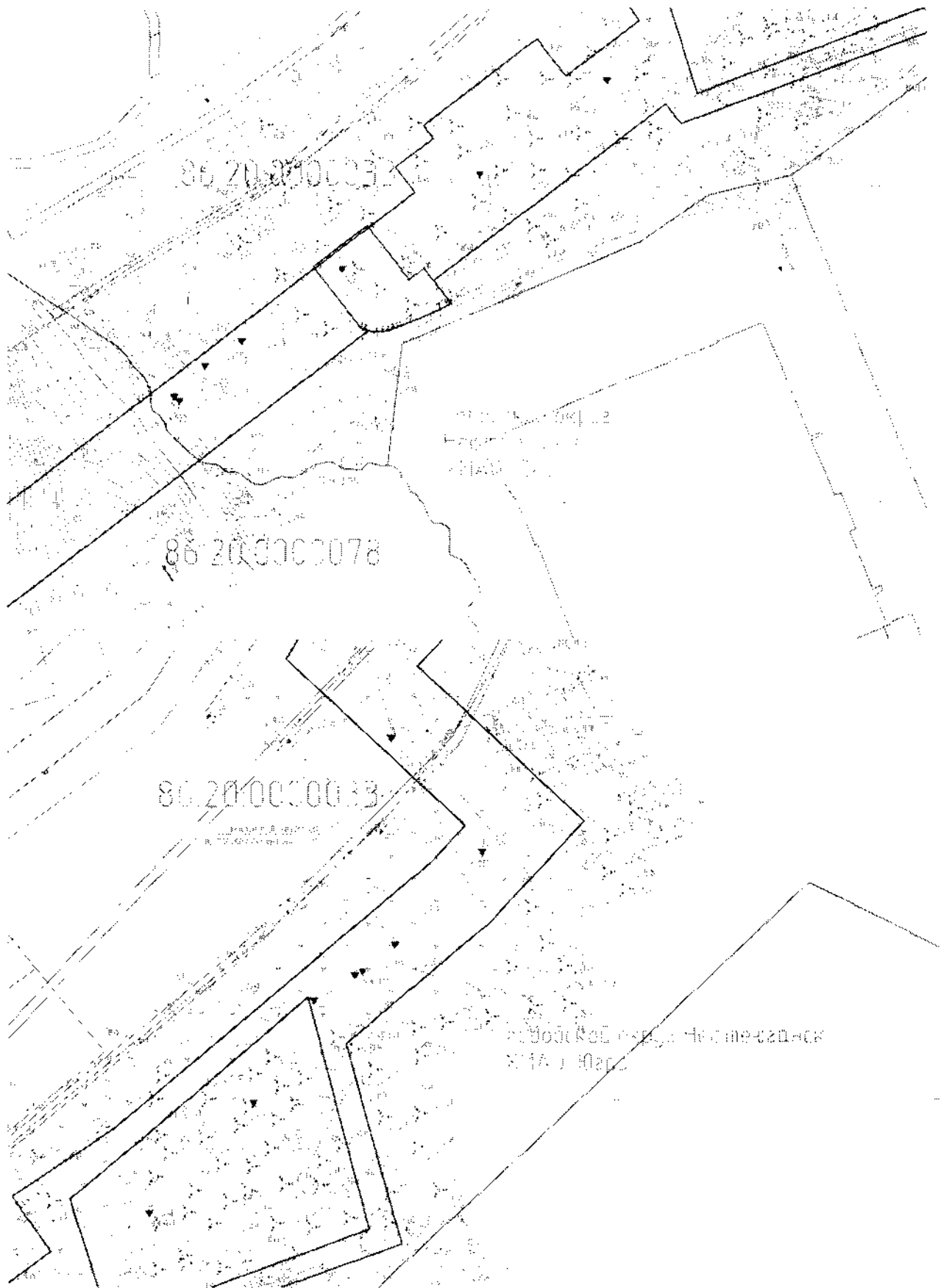


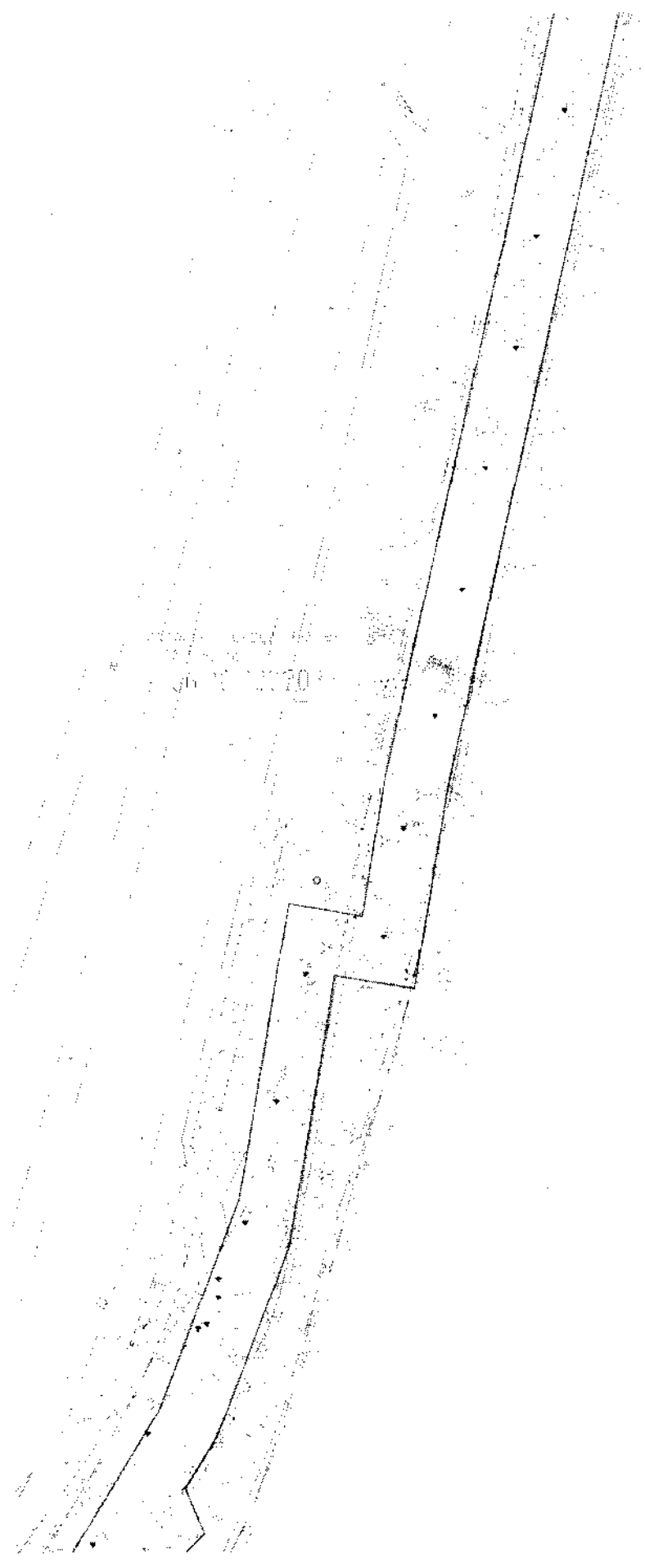




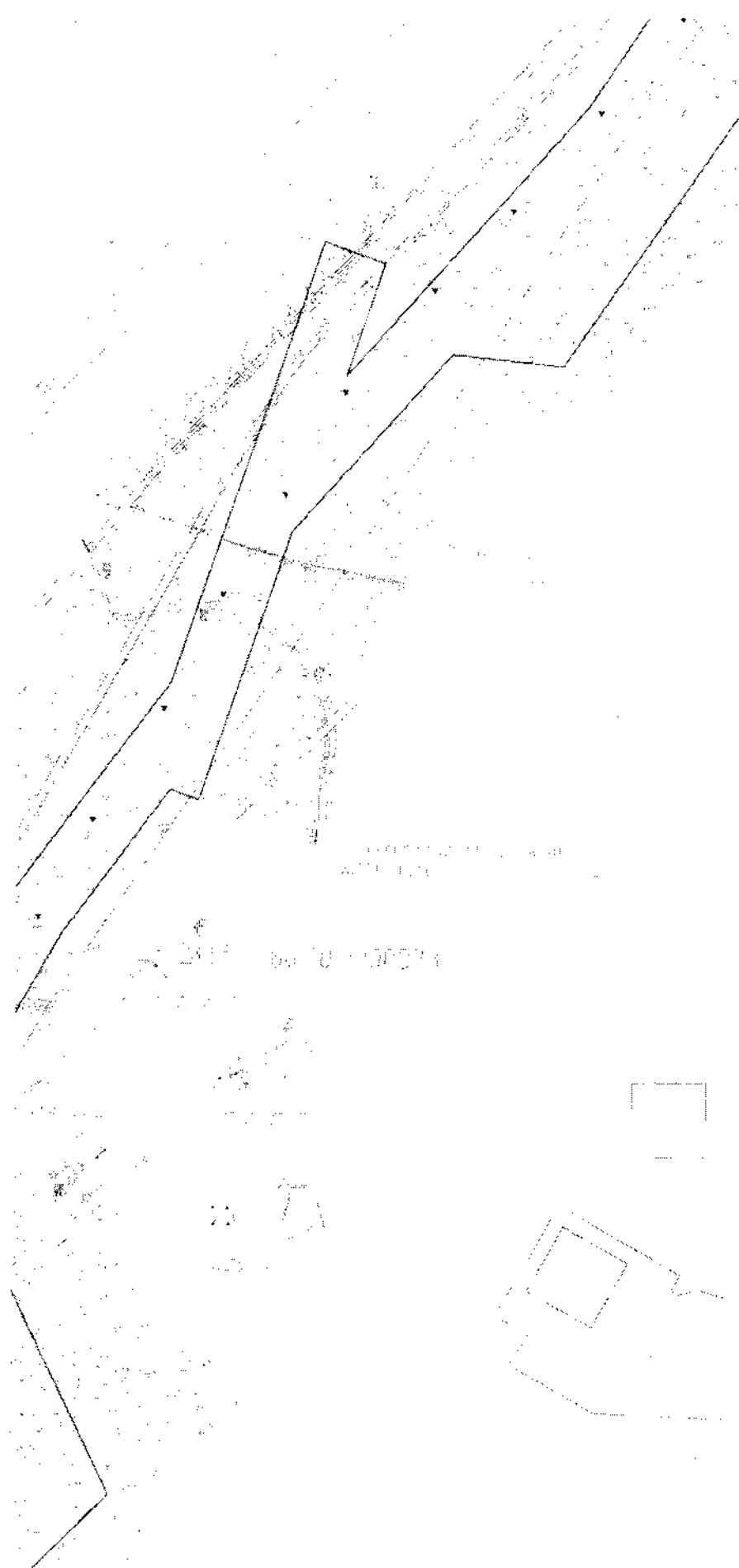




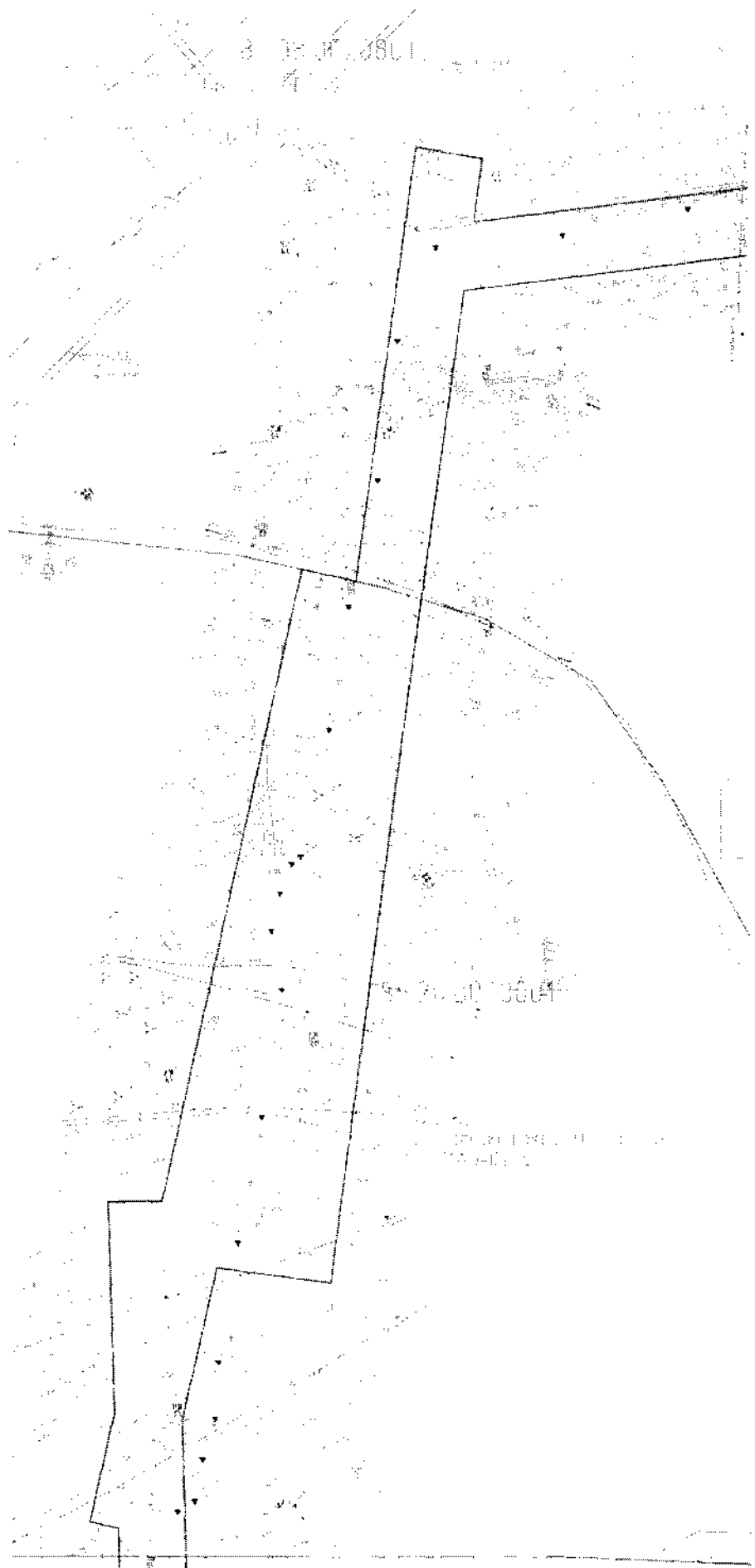








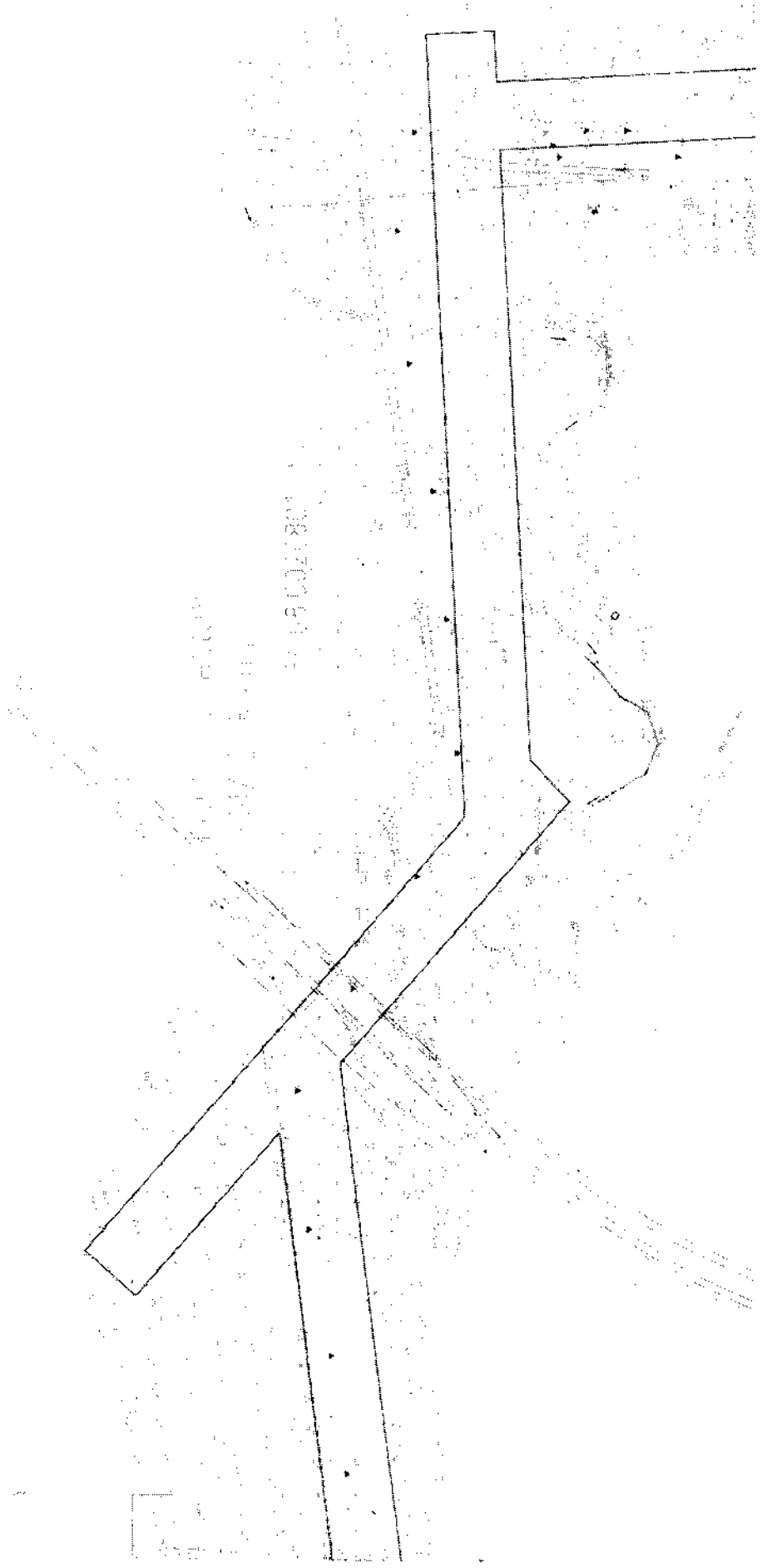


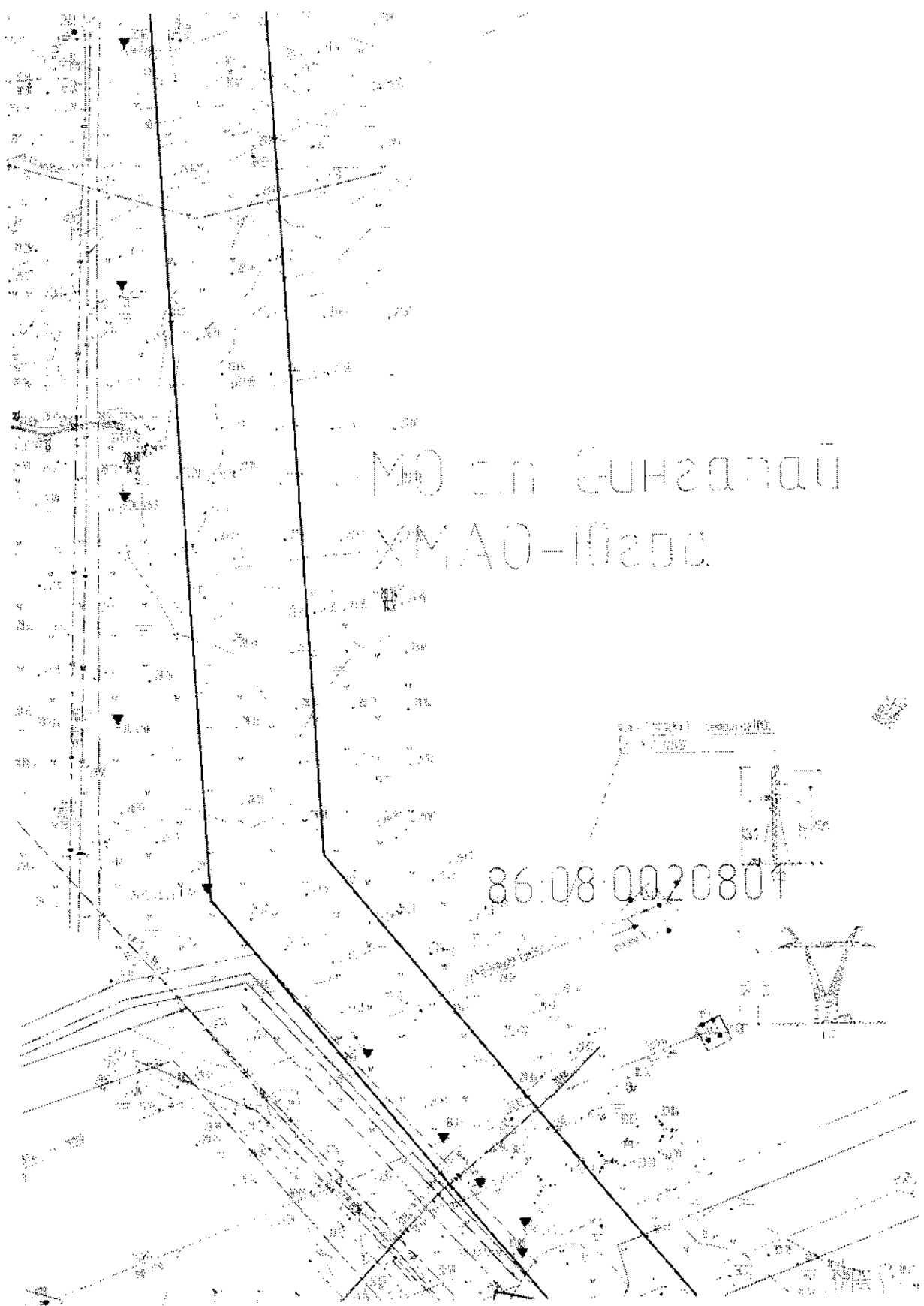


3 10 11 12 13 14 15 16 17 18 19 20 21 22 23 24 25 26 27 28 29 30 31 32 33 34 35 36 37 38 39 40 41 42 43 44 45 46 47 48 49 50 51 52 53 54 55 56 57 58 59 60 61 62 63 64 65 66 67 68 69 70 71 72 73 74 75 76 77 78 79 80 81 82 83 84 85 86 87 88 89 90 91 92 93 94 95 96 97 98 99 100

100 101 102 103 104 105 106 107 108 109 110 111 112 113 114 115 116 117 118 119 120 121 122 123 124 125 126 127 128 129 130 131 132 133 134 135 136 137 138 139 140 141 142 143 144 145 146 147 148 149 150

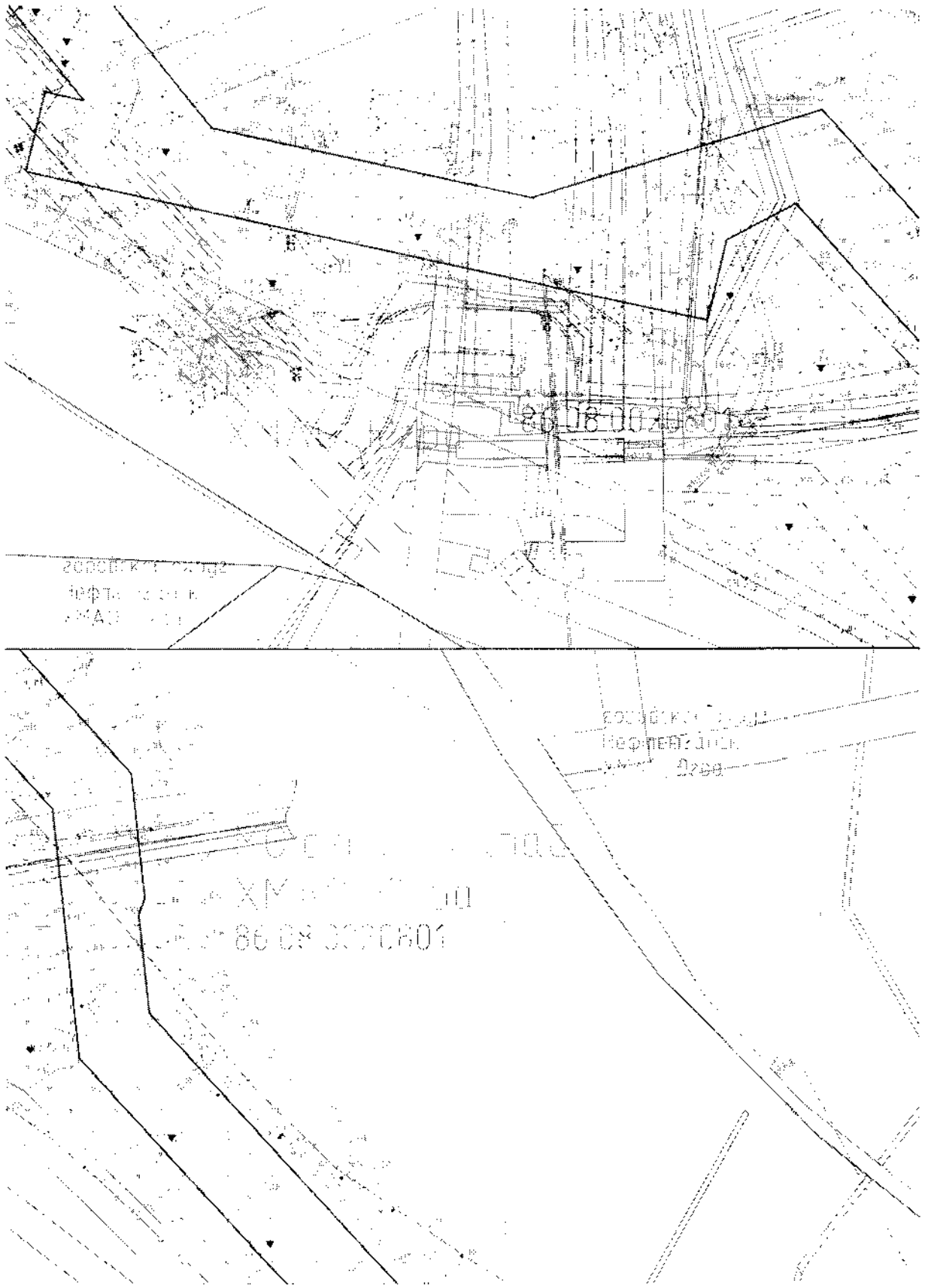
150 151 152 153 154 155 156 157 158 159 160 161 162 163 164 165 166 167 168 169 170 171 172 173 174 175 176 177 178 179 180 181 182 183 184 185 186 187 188 189 190 191 192 193 194 195 196 197 198 199 200





МО на Сунгарай
ХМАО-Игэда

86.08.0020801







Приложение 4
к приказу Департамента пространственного
развития и архитектуры
Ханты-Мансийского
автономного округа – Югры
от 22 декабря 2022 года № 24-нп

**Проект межевания территории для размещения объекта капитального
строительства регионального значения Ханты-Мансийского автономного
округа – Югры «Газопровод межпоселковый
ГРС п. Каркатеевы – г. Нефтеюганск Нефтеюганского района
Ханты-Мансийского автономного округа – Югры». Тектовая часть
Перечень образуемых земельных участков**

Проект межевания территории выполняется по результатам анализа ранее созданных и ранее сформированных земельных участков в границах межевания согласно разработанному проекту планировки территории.

Основными задачами данного проекта межевания является реализация проектных решений по объекту: «Газопровод межпоселковый ГРС п. Каркатеевы – г. Нефтеюганск Нефтеюганского района Ханты-Мансийского автономного округа – Югры».

В административно-территориальном отношении участок работ находится в Нефтеюганском районе Ханты-Мансийского автономного округа – Югры, городе окружного значения Нефтеюганске Ханты-Мансийского автономного округа – Югры, поселке Каркатеевы Нефтеюганского района Ханты-Мансийского автономного округа – Югры.

Категории земель, на которых расположен объект:

- земли населенных пунктов;
- земли промышленности;
- земли лесного фонда;
- земли запаса.

Экспликация образуемого земельного участка для размещения наземного объекта системы газопроводов представлена в таблице 1.

Таблица 1

Условные номера образуемого земельного участка (ЗУ)	Номера характерных точек образуемого земельного участка	Кадастровый номер земельного участка, из которого образуется ЗУ	Площадь образуемого ЗУ, кв.м.	Способ образования ЗУ	Сведения об отнесении (неотнесении) образуемого ЗУ к территории общего пользования	Сведения об отнесении образуемого ЗУ к определенной категории земель или сведения о необходимости перевода ЗУ из состава земель одной категории в другую
1	2	3	4	5	6	10

86:20:0000033:3 У1	1-13	86:20:0000033	2940	Формирование земельного участка из земель государственной и (или) муниципальной собственности	Образуемый ЗУ не относится к территории общего пользования	Земли населенных пунктов
-----------------------	------	---------------	------	--	---	-----------------------------

Перечень координат характерных точек образуемых земельных участков

Таблица 2

Система координат - МСК 86, зона 3		
номер точки	X	Y
1	964710.77	3523470.88
2	964709.52	3523472.89
3	964707.96	3523479.73
4	964708.12	3523485.25
5	964708.86	3523489.02
6	964709.45	3523490.75
7	964713.89	3523502.47
8	964722.04	3523521.53
9	964725.70	3523528.66
10	964747.96	3523511.68
11	964740.68	3523502.14
12	964774.07	3523476.67
13	964747.99	3523442.48

Сведения о границах территории, применительно к которой осуществляется подготовка проекта межевания, содержащие перечень координат характерных точек таких границ в системе координат, используемой для ведения Единого государственного реестра недвижимости

Перечень координат характерных точек границ зон планируемого размещения линейных объектов представлена в таблице 3

Таблица 3

Система координат - МСК 86, зона 3		
Номер точки	X	Y
1	970107.86	3527718.62
2	969958.90	3527890.07
3	969988.14	3528446.63
4	969936.21	3528449.35
5	969433.04	3528475.79

6	969211.74	3528655.04
7	969168.64	3528857.95
8	969224.90	3529041.86
9	969095.75	3529158.17
10	968937.55	3529174.82
11	968681.83	3529405.13
12	968597.52	3529311.52
13	968487.53	3529410.58

14	968441.95	3529443.71
15	968379.18	3529489.32
16	968167.90	3529511.56
17	968158.33	3529512.27
18	968161.79	3529545.13
19	968142.06	3529588.25
20	968184.42	3529644.44
21	968151.22	3529715.68
22	968131.84	3529757.26
23	968102.75	3529812.00
24	968035.82	3529867.31
25	967954.03	3529851.43
26	967961.61	3529812.37
27	967938.03	3529801.88
28	967773.15	3529706.73
29	967728.79	3529772.53
30	967695.38	3529787.97
31	967696.78	3529813.27
32	967598.67	3529859.62
33	967520.80	3529899.32
34	967394.09	3529958.42
35	967383.52	3529935.76
36	967509.83	3529876.85
37	967669.04	3529795.69
38	967667.89	3529779.36
39	967676.70	3529777.84
40	967685.13	3529761.82
41	967712.60	3529751.82
42	967760.81	3529680.33
43	967765.93	3529683.52
44	967787.16	3529685.95
45	967949.40	3529779.57
46	967989.94	3529797.61
47	967983.33	3529831.66
48	968028.35	3529840.40
49	968083.25	3529795.43
50	968109.46	3529746.11
51	968155.42	3529647.49
52	968120.86	3529601.65
53	968136.44	3529566.02
54	968132.25	3529563.30
55	968137.91	3529551.28
56	968137.04	3529550.88
57	968133.60	3529549.34
58	968134.94	3529546.50
59	968127.00	3529541.78

60	968138.85	3529518.23
61	968139.52	3529516.90
62	968141.18	3529513.90
63	968145.60	3529505.94
64	968136.93	3529500.00
65	968130.54	3529495.62
66	968134.63	3529488.10
67	968139.65	3529478.72
68	968140.64	3529476.82
69	968138.38	3529475.66
70	968217.98	3529467.28
71	968230.18	3529477.56
72	968232.70	3529474.18
73	968233.90	3529469.30
74	968237.43	3529465.23
75	968368.35	3529451.45
76	968407.50	3529423.01
77	968606.49	3529243.79
78	968685.67	3529331.70
79	968908.99	3529130.56
80	969067.19	3529113.92
81	969165.48	3529025.39
82	969142.41	3528981.46
83	969114.98	3528860.30
84	969164.71	3528626.22
85	969228.91	3528574.21
86	969413.44	3528424.75
87	969933.48	3528397.43
88	969909.10	3527933.23
89	969905.87	3527871.83
90	970053.42	3527701.99
91	969979.88	3527104.37
92	969586.11	3527049.14
93	969515.03	3527039.64
94	969471.45	3526966.48
95	969226.40	3526911.61
96	969107.20	3526884.94
97	968852.26	3526891.12
98	968825.93	3526840.30
99	968803.38	3526796.78
100	968684.30	3526731.82
101	968647.50	3526663.73
102	968621.02	3526614.72
103	968535.48	3526456.45
104	968809.13	3526254.78
105	968806.50	3526170.46

106	968836.73	3526147.05
107	968883.62	3526105.59
108	968856.76	3526051.69
109	968891.45	3525953.76
110	968890.77	3525873.79
111	968923.43	3525697.77
112	968704.16	3525503.71
113	968211.60	3525165.07
114	968220.25	3525075.43
115	968075.34	3524947.19
116	967927.97	3524897.85
117	967865.53	3524851.42
118	967792.72	3524797.74
119	967749.12	3524765.46
120	967579.81	3524669.64
121	967289.97	3524807.83
122	967219.27	3524738.35
123	967152.56	3524672.76
124	966973.80	3524497.04
125	966860.76	3524384.50
126	966851.25	3524331.24
127	965926.41	3524119.89
128	965764.02	3524091.63
129	965775.34	3524026.55
130	965553.89	3523988.01
131	965394.52	3523927.24
132	965350.92	3523901.17
133	965313.05	3523916.57
134	965268.09	3523874.83
135	965172.76	3523977.51
136	965109.79	3523919.05
137	965035.05	3523830.39
138	964909.23	3523864.40
139	964839.43	3523673.94
140	964851.88	3523664.51
141	964829.50	3523634.95
142	964787.10	3523579.26
143	964756.80	3523539.48
144	964740.14	3523517.64
145	964725.70	3523528.66
146	964722.04	3523521.53
147	964716.39	3523508.31
148	964713.89	3523502.47
149	964709.45	3523490.75
150	964708.86	3523489.01
151	964708.12	3523485.25

152	964707.96	3523479.73
153	964708.71	3523476.44
154	964702.85	3523468.76
155	963767.30	3522242.41
156	963445.46	3522199.12
157	963434.28	3522151.98
158	963366.63	3522091.79
159	963369.67	3522065.77
160	963265.28	3521912.97
161	962875.79	3521860.58
162	960477.60	3521409.13
163	960477.00	3521412.30
164	960433.76	3521404.16
165	960434.30	3521401.33
166	959669.03	3521256.92
167	959639.55	3521251.37
168	959619.90	3521247.67
169	959551.11	3521234.72
170	957671.97	3520880.98
171	956226.40	3520588.30
172	955053.15	3520414.09
173	954592.05	3520356.84
174	954557.45	3520354.98
175	954527.50	3520353.37
176	954507.53	3520352.30
177	954437.63	3520348.54
178	953484.85	3520297.31
179	952857.20	3520272.89
180	952828.33	3520192.73
181	952632.22	3520126.08
182	952633.45	3520120.21
183	952569.74	3520104.85
184	952436.41	3520059.54
185	952187.10	3520294.00
186	952068.65	3520226.46
187	952058.21	3520169.07
188	952037.25	3520146.84
189	952010.98	3520117.52
190	951843.04	3520072.06
191	951402.31	3519927.63
192	951295.51	3519865.21
193	951309.13	3519841.90
194	951212.11	3519785.20
195	950859.46	3519826.68
196	950854.89	3519822.53
197	950787.90	3519749.93

198	950728.37	3519804.85
199	950685.65	3519828.24
200	950684.96	3519827.96
201	950684.62	3519828.80
202	950676.57	3519833.21
203	950619.60	3519938.29
204	950615.99	3519945.69
205	950464.37	3519877.22
206	950314.74	3519814.23
207	950061.54	3519814.98
208	949925.89	3519887.63
209	949846.26	3519892.04
210	949777.32	3520106.35
211	949644.90	3520203.16
212	949873.09	3520515.30
213	949937.39	3520595.51
214	949768.19	3520731.16
215	949690.16	3520793.71
216	949634.53	3520838.31
217	949675.04	3520888.84
218	949640.33	3520916.67
219	949624.69	3520897.17
220	949639.90	3520884.97
221	949599.39	3520834.44
222	949902.25	3520591.64
223	949853.24	3520530.50
224	949670.46	3520280.49
225	949672.82	3520278.12
226	949659.94	3520265.22
227	949659.57	3520265.59
228	949609.96	3520197.74
229	949756.01	3520090.97
230	949827.72	3519868.03
231	949918.97	3519862.97
232	950013.67	3519812.26
233	950055.24	3519790.00
234	950319.76	3519789.22
235	950427.07	3519834.40
236	950474.36	3519854.31
237	950596.37	3519909.40
238	950605.68	3519912.12
239	950658.07	3519814.84
240	950713.67	3519784.40
241	950789.32	3519714.60
242	950868.46	3519800.37
243	951217.50	3519759.39

244	951423.77	3519879.94
245	951857.94	3520022.22
246	952039.44	3520071.35
247	952075.54	3520111.65
248	952106.61	3520144.61
249	952115.47	3520193.30
250	952181.23	3520230.79
251	952424.70	3520000.68
252	952868.93	3520151.85
253	952893.85	3520221.47
254	953487.29	3520245.37
255	954596.65	3520305.01
256	955060.17	3520362.56
257	956235.38	3520537.06
258	957681.94	3520829.94
259	960435.15	3521348.22
260	960435.61	3521345.76
261	960478.85	3521353.90
262	960478.39	3521356.36
263	962884.07	3521809.22
264	963294.46	3521864.43
265	963462.16	3522100.93
266	963476.44	3522150.68
267	963617.03	3522169.72
268	963795.56	3522193.72
269	964226.92	3522759.16
270	964228.48	3522757.96
271	964249.71	3522785.79
272	964248.15	3522786.98
273	964748.13	3523442.38
274	964749.19	3523441.57
275	964775.27	3523475.76
276	964774.21	3523476.56
277	964796.44	3523505.71
278	964814.62	3523529.58
279	964826.74	3523545.49
280	964869.15	3523601.17
281	964904.33	3523647.64
282	964939.48	3523623.82
283	964982.73	3523687.63
284	965147.50	3523883.11
285	965170.03	3523904.02
286	965272.47	3523793.68
287	965417.30	3523880.27
288	965592.22	3523946.97
289	965834.63	3523989.16

290	965824.16	3524049.31
291	965936.66	3524068.89
292	966896.39	3524288.22
293	966909.07	3524359.22
294	967010.37	3524460.07
295	967256.55	3524702.07
296	967582.88	3524611.63
297	967637.11	3524642.32
298	967777.50	3524721.78
299	967952.29	3524851.16
300	968101.88	3524901.24
301	968201.54	3524989.43
302	968420.03	3525182.81
303	968572.50	3525283.77
304	968567.54	3525346.68
305	968736.24	3525462.67
306	968991.85	3525688.89
307	968960.71	3525853.64
308	968956.17	3525881.23
309	968957.05	3525984.81
310	968925.53	3526088.04
311	968934.24	3526164.55
312	968852.85	3526224.78
313	968863.20	3526315.63
314	968610.33	3526502.78
315	968656.87	3526596.11
316	968712.74	3526699.49
317	968829.28	3526763.07
318	968894.80	3526838.50
319	969021.62	3526835.65
320	969112.32	3526832.80
321	969278.18	3526869.91
322	969321.99	3526879.71
323	969505.62	3526920.80
324	969549.33	3526990.60
325	969755.76	3527020.42
326	970026.62	3527058.42
327	970033.16	3527111.79
328	970099.32	3527649.17
329	964937.73	3523659.64
330	965063.73	3523806.91
331	964918.60	3523844.43
332	964858.37	3523684.14

**Целевое назначение лесов, вид (виды) разрешенного использования
лесного участка, количественные и качественные характеристики
лесного участка, сведения о нахождении лесного участка в границах
особо защитных участков лесов**

Согласно лесохозяйственному регламенту Нефтеюганского лесничества Островное урочище квартал 26 (части выделов 2, 4, 13), Островное урочище квартал 27 (части выделов 1, 3, 7, 8, 28), Островное урочище квартал 28 (части выделов 1, 2, 61, 16, 17, 21, 68, 50, 69), Островное урочище квартал 29 (части выделов 2, 4, 12, 11, 5, 6, 15, 10, 13, 7, 14), Островное урочище квартал 30 (части выделов 2), Пойменное урочище квартал 12 (части выделов 23, 101, 102, 29, 116, 119, 124, 32), Пойменное урочище квартал 18 (части выделов 35, 57) Нефтеюганского участка лесничества Нефтеюганского урочища, в которых расположены проектируемые лесные участки, относятся к эксплуатационным и защитным лесам.

**Количественные и качественные характеристики
проектируемого лесного участка**

Количественные и качественные характеристики проектируемого лесного участка составляются на основании данных государственного лесного реестра по Нефтеюганскому лесничеству и акта натурного обследования (при необходимости).

Таблица 4

Распределение земель

Общая площадь, га	в том числе									
	лесные земли					нелесные земли				
	занятые лесными насаждениями - всего	в том числе покрытые лесными культурами	лесные питомники, плантации	не занятые лесными насаждениями	итого	дороги	просеки	болота	другие	итого
1	2	3	4	5				10	11	
11,8424	9,7696	-	-	-	9,7696	-		0,5793	1,4935	2,0728

Таблица 5

Таксационное описание участка

Наименование участкового лесничества	№ квартала	№ выдела	Площадь, га	Состав насаждения	Класс возраста/возраст, лет	Бонитет	Полнота	Общий запас древесины, м3
1	2	3	4	5	6	7	8	9
Эксплуатационные леса								
Нефтеюганское участковое	26	2ч.	0,1657	6Б2ОС1К1П	8/80	4	0,6	15
		4ч.	1,5823	6ОС4Б+К+Б	6/55	3	0,7	206

лесничество, Островное урочище	27			+ОС					
		13ч.	0,2739	5К2ЕЗБ	5/180	5	0,6	58	
		1ч.	0,6809	6Б1ОС2К1Е	5/50	3	0,5	54	
		3ч.	0,0319	5К2Е1П2Б	5/167	4	0,6	7	
		7ч.	0,7649	7Б2ОС1К+Е +П+К+Б	6/120	3	0,6	76	
		8ч.	0,1378	6Б1ОС2К1Е +П	6/75	3	0,8	18	
	30	28ч.	0,6352	Трасса коммуникаций					
		2ч.	0,2261	5Б3ОС1К1С +Е+Б+ОС+ К	2/96	3	0,6	6	
	29	2ч.	0,0321	4К1Е5Б	5/167	5	0,3	3	
		4ч.	0,2320	Болото					
		12ч.	0,0769	Линия электропередач					
		11ч.	0,1295	Нефтепровод					
		5ч.	0,3473	Болото					
		6ч.	0,3971	7Б2К1Е	12/120	4	0,7	60	
		15ч.	0,0150	Линия связи					
		10ч.	0,4792	Трасса коммуникаций					
		13ч.	0,0100	Зимник					
		7ч.	1,3645	6Б2ОС1К1С +Е	2/20	4	0,7	20	
		14ч.	0,0104	Профиль					
	Защитные леса (полосы лесов вдоль ж/д путей и автодорог)								
Нефтеюганское участковое лесничество, Островное урочище	28	1ч.	0,6402	7Б1ОС1К1Е	6/63	3	0,8	83	
		50ч.	0,0023	Трасса коммуникаций					
		2ч.	0,2296	7Б1ОС1К1Б	6/63	3	0,8	30	
		61ч.	0,0199	Трасса коммуникаций					
		16ч.	0,2949	7Б2ОС1С+К	2/18	3	0,6	6	
		17ч.	0,4124	7Б2ОС1С+К	2/18	3	0,6	9	
		21ч.	0,7001	6Б2ОС1К1С +Е+Б	2/62	3	0,6	18	
		68ч.	0,0101	Профиль					
		69ч.	0,0150	Линия связи					
Защитные (нерестощохранные полосы лесов)									
Нефтеюганское участковое лесничество, Пойменное урочище	18	35	0,3584	8ИВ2Б	6/60	3	0,7	39	
		57	0,4662	8Б2ОС	7/65	3	0,9	98	
Защитным лесам (категория: ценные леса (нерестощохранные полосы лесов))									
Нефтеюганское участковое лесничество, Пойменное урочище	12	23	0,3000	6Б2Е1К1П+ ОС	9/95	3	0,7	54	
		101	0,0032	Трасса коммуникаций					
		102	0,2882	8Б1ОС1К	6/80	3	0,6	32	
		29	0,0249	Линия электропередач					
		116	0,0539	Линия электропередач					
		119	0,2842	9Б1ИВ	6/55	3	0,6	31	
		124	0,0230	Нефтепровод					
		32	0,1232	10Б+ИВ	5/45	4	0,4	6	
Всего			11,842 4				929		

Лесохозяйственных особенностей проектируемого участка нет.

Таблица 6

Характеристика насаждений проектируемого лесного участка

Участковое лесничество	Номер квартала	Номер выдела	Площадь (га)/запас древесины при наличии (куб. м)	в том числе по группам возраста древостоя (га/куб. м)			
				Молодняки	Средне-возрастные	Приспевающие	Спелые и перестойные
1	2	3	5	6	7	8	9
Нефтеюганское участковое лесничество, Островное урочище	26	2ч.	0,1657/15	-	-	-	0,1657/15
		4ч.	1,5823/206	-	1,5823/206	-	-
		13ч.	0,2739/58	-	-	-	0,2739/58
	27	1ч.	0,6809/54	-	0,6809/54	-	-
		3ч.	0,0319/7	-	-	-	0,0319/7
		7ч.	0,7649/76	-	-	-	0,7649/76
		8ч.	0,1378/18	-	-	-	0,1378/18
	28	1ч.	0,6402/83	-	-	0,6402/83	-
		2ч.	0,2296/30	-	-	0,2296/30	-
		16ч.	0,2949/6	0,2949/6	-	-	-
		17ч.	0,4274/9	0,4274/9	-	-	-
	29	21ч.	0,7001/18	-	-	-	0,7001/18
		2ч.	0,0321/3	-	-	-	0,0321/3
		6ч.	0,3971/60	-	-	-	0,3971/60
	30	7ч.	1,3645/20	1,3645/20	-	-	-
2ч.		0,2261/6	-	-	-	0,2261/6	
Нефтеюганское участковое лесничество, Пойменное урочище	12	23ч.	0,3000/54	-	-	-	0,3000/54
		102ч.	0,2882/32	-	-	-	0,2882/32
		119ч.	0,2842/31	-	-	-	0,2842/31
	18	32ч.	0,1232/6	-	-	-	0,1232/6
		35ч.	0,3584/39	-	-	-	0,3584/39
57ч.	0,4662/98	-	-	-	0,4662/98		
Итого:			9,7696/929	2,0868/35	2,2632/260	0,8698/113	4,5498/521

Таблица 7

Средние таксационные показатели насаждений проектируемого лесного участка

Целевое назначение лесов	Хозяйство, преобладающая порода	Состав насаждений	Возраст	Бонитет	Полнота	Средний запас древесины (куб. м/га)		
						средневозрастные	приспевающие	спелые и перестойные
1	2	3	4	5	6	7	8	9
Эксплуатационные, Защитные (полосы лесов вдоль ж/д путей и автодорог), Защитные (нерестощахранимые полосы лесов), Защитным лесам (категория: ценные леса (нерестощахранимые полосы лесов))	Мягколиственные, Б	6Б1ОС1К1Е1ИВ	80	3	0,6	129	55	34

Таблица 8

Виды и объемы использования лесов на проектируемом лесном участке

Целевое назначение лесов	Хозяйство (хвойное, твердолиственное, мягколиственные)	Площадь (га)	Единица измерения	Объемы использования лесов (изъятия лесных ресурсов)
1	2	3	4	5
Вид использования лесов – строительство, реконструкция, эксплуатация линейных объектов. Цель предоставления лесного участка – для строительства проектируемого объекта				
Эксплуатационные, Защитные (полосы лесов вдоль ж/д путей и автодорог), Защитные (нерестоохраняемые полосы лесов), Защитным лесам (категория: ценные леса (нерестоохраняемые полосы лесов))	Мягколиственные	11,8424	-	-

Целевое назначение лесов

Целевое назначение лесов согласно лесохозяйственному регламенту Нефтеюганского лесничества:

- квартал № 26 Нефтеюганского участкового лесничества, Островного урочища в котором расположен проектируемый лесной участок, относится к эксплуатационным лесам.

- квартал № 27 Нефтеюганского участкового лесничества, Островного урочища в котором расположен проектируемый лесной участок, относится к эксплуатационным лесам.

- квартал № 28 Нефтеюганского участкового лесничества, Островного урочища в котором расположен проектируемый лесной участок, относится к защитным лесам (полосы лесов вдоль железнодорожных путей и автодорог).

- квартал № 29 Нефтеюганского участкового лесничества, Островного урочища в котором расположен проектируемый лесной участок, относится к эксплуатационным лесам.

- квартал № 30 Нефтеюганского участкового лесничества, Островного урочища в котором расположен проектируемый лесной участок, относится к эксплуатационным лесам.

- квартал № 12 Нефтеюганского участкового лесничества, Пойменного урочища в котором расположен проектируемый лесной участок, относится к защитным лесам (категория: ценные леса (нерестоохраняемые полосы лесов)).

- квартал № 18 Нефтеюганского участкового лесничества, Пойменного урочища в котором расположен проектируемый лесной участок, относится к защитным лесам (нерестоохранные полосы лесов).

Виды разрешенного использования лесов на проектируемом лесном участке

В проектируемом лесном участке установлены следующие виды разрешенного использования лесов:

- заготовка древесины;
- заготовка живицы;
- заготовка и сбор недревесных лесных ресурсов;
- заготовка пищевых лесных ресурсов и сбор лекарственных растений;
- осуществление видов деятельности в сфере охотничьего хозяйства;
- ведение сельского хозяйства;
- осуществление научно-исследовательской деятельности, образовательной деятельности;
- осуществление рекреационной деятельности;
- создание лесных плантаций и их эксплуатация (за исключением 28 квартала Островного урочища);
- выращивание лесных, плодовых, ягодных, декоративных растений, лекарственных растений;
- создание лесных питомников и их эксплуатация;
- осуществление геологического изучения недр, разведка и добыча полезных ископаемых;
- строительство и эксплуатация водохранилищ и иных искусственных водных объектов, создание и расширение морских и речных портов, строительство, реконструкция и эксплуатация гидротехнических сооружений;
- строительство, реконструкция, эксплуатация линейных объектов;
- осуществление религиозной деятельности;
- осуществление рыболовства, за исключением любительского рыболовства.

Сведения об ограничениях использования лесов

Установление ограничений использования лесов предусматривается статьей 27 Лесного кодекса Российской Федерации.

Использование лесов может ограничиваться только в случаях и в порядке, которые предусмотрены Лесным кодексом Российской Федерации, другими федеральными законами.

Использование лесов должно осуществляться с соблюдением правового режима защитных лесов, установленных статьями 111, 112, 114, 115 Лесного кодекса Российской Федерации, особо защитных участков, установленных статьей 119 Лесного кодекса Российской Федерации, особенностей использования, охраны, защиты, воспроизводства лесов, расположенных на особо охраняемых природных территориях.

Сведения о наличии зданий, сооружений, объектов, связанных с созданием лесной инфраструктуры и объектов, не связанных с созданием лесной инфраструктуры на проектируемом лесном участке

Таблица 9

№ п/п	Участковое лесничество/урочище (при наличии)	Номер квартала	Номер выдела	Площадь объекта (га)	Наименование объекта
1	2	3	4	5	6
Объекты, связанные с созданием лесной инфраструктуры на проектируемом лесном участке					
1	Нефтеюганское участковое лесничество, Островное урочище	29	14ч.	0,0104	Профиль
			68ч.	0,0101	Профиль

Сведения о наличии на проектируемом лесном участке особо защитных участков лесов, особо охраняемых природных территорий, зон с особыми условиями использования территорий

Таблица 10

№ п/п	Наименование участкового лесничества/урочища (при наличии)	Номер квартала	Номер выдела	Виды ОЗУ, наименование ООПТ, виды зон с особыми условиями использования территорий	Общая площадь, га
1	2	3	4	5	6
1	Нефтеюганское участковое лесничество, Островное урочище	28	2ч.	Придорожная полоса лесов	0,2296
			61ч.	Придорожные полосы	0,0199
			16ч.	Придорожная полоса лесов	0,2949
	Нефтеюганское участковое лесничество, Пойменное урочище	18	35ч.	Водоохранная зона	0,3584

Перечень кадастровых номеров существующих земельных участков, на которые линейный объект может быть размещен на условиях сервитута, публичного сервитута

Таблица 11

Кадастровый номер	Категория	Форма собственности	Необходимость изъятия для государственных и муниципальных нужд
86:00:0000000:10896	Земли лесного фонда	Собственность Российской Федерации, аренда	Изъятие не требуется
86:00:0000000:11098	Земли лесного фонда	Собственность Российской Федерации, аренда	Изъятие не требуется
86:00:0000000:41008	Земли лесного фонда	Собственность Российской Федерации, аренда	Изъятие не требуется
86:00:0000000:4567	Земли лесного фонда	Собственность Российской Федерации, аренда	Изъятие не требуется
86:08:0020101:1239	Земли промышленности	Муниципальная собственность	Изъятие не требуется
86:08:0020101:1240	Земли населенных	Муниципальная	Изъятие не требуется

	пунктов	собственность	
86:08:0020904:20049	Земли лесного фонда	Собственность Российской Федерации, аренда	Изъятие не требуется
86:08:0020904:20047	Земли лесного фонда	Собственность Российской Федерации, аренда	Изъятие не требуется
86:08:0000000:32040	Земли лесного фонда	Собственность Российской Федерации	Изъятие не требуется
86:08:0020904:11858	Земли промышленности	Муниципальная собственность	Изъятие не требуется
86:08:0000000:30061	Земли лесного фонда	Собственность Российской Федерации	Изъятие не требуется
86:08:0020904:19633	Земли лесного фонда	Собственность Российской Федерации, аренда	Изъятие не требуется
ЕЗП 86:08:0000000:412 (обособленный участок 86:08:0020904:7849)	Земли промышленности	Собственность, Постоянное (бессрочное) пользование	Изъятие не требуется
ЕЗП 86:08:0000000:434 (обособленный участок 86:08:0020902:1266)	Земли лесного фонда	Собственность Российской Федерации, аренда	Изъятие не требуется
ЕЗП 86:08:0000000:434 (обособленный участок 86:08:0020902:1265)	Земли лесного фонда	Собственность Российской Федерации, аренда	Изъятие не требуется
ЕЗП 86:08:0000000:433 (обособленный участок 86:08:0020902:1246)	Земли лесного фонда	Собственность Российской Федерации, аренда	Изъятие не требуется
ЕЗП 86:08:0000000:433 (обособленный участок 86:08:0020902:1242)	Земли лесного фонда	Собственность Российской Федерации, аренда	Изъятие не требуется
ЕЗП 86:08:0000000:434 (обособленный участок 86:08:0020902:1264)	Земли лесного фонда	Собственность Российской Федерации	Изъятие не требуется
ЕЗП 86:08:0000000:433 (обособленный участок 86:08:0020902:1255)	Земли лесного фонда	Собственность Российской Федерации, аренда	Изъятие не требуется
86:08:0000000:27686	Земли лесного фонда	Собственность Российской Федерации, аренда	Изъятие не требуется
86:08:0020902:1957	Земли промышленности	Муниципальная собственность	Изъятие не требуется
86:08:0020101:2493	Земли населённых пунктов	Муниципальная собственность	Изъятие не требуется
86:08:0020101:2512	Земли населённых пунктов	Муниципальная собственность	Изъятие не требуется
86:08:0020101:2473	Земли промышленности	Муниципальная собственность	Изъятие не требуется

ЕЗП 86:08:0020101:1066 (обособленный участок 86:08:0020101:1079)	Земли населенных пунктов	Муниципальная собственность, Аренда	Изъятие не требуется
ЕЗП 86:08:0020101:1067 (обособленный участок 86:08:0020101:1091)	Земли населенных пунктов	Муниципальная собственность, Аренда	Изъятие не требуется
86:08:0020101:2472	Земли промышленности	Муниципальная собственность	Изъятие не требуется
86:08:0020101:3224	Земли промышленности	Муниципальная собственность, Аренда	Изъятие не требуется
86:08:0020101:2558	Земли промышленности	Муниципальная собственность	Изъятие не требуется
86:08:0020101:3141	Земли населенных пунктов	Муниципальная собственность, Аренда	Изъятие не требуется
ЕЗП 86:08:0020101:1071 обособленный участок 86:08:0020101:1107)	Земли населенных пунктов	Муниципальная собственность, Аренда	Изъятие не требуется
86:08:0020101:3078	Земли населенных пунктов	Муниципальная собственность, Аренда	Изъятие не требуется
86:08:0020101:860	Земли населенных пунктов	Муниципальная собственность, Аренда	Изъятие не требуется
86:08:0020101:1519	Земли промышленности	Муниципальная собственность	Изъятие не требуется
86:08:0000000:31909	Земли промышленности	Муниципальная собственность	Изъятие не требуется
86:20:0000079:68	Земли населенных пунктов	Муниципальная собственность	Изъятие не требуется
86:20:0000079:149	Земли населенных пунктов	Муниципальная собственность	Изъятие не требуется
86:20:0000000:48	Земли населенных пунктов	Муниципальная собственность	Изъятие не требуется
86:20:0000000:47	Земли населенных пунктов	Муниципальная собственность	Изъятие не требуется
86:20:0000000:12246	Земли населенных пунктов	Муниципальная собственность, Аренда	Изъятие не требуется
86:20:0000000:12245	Земли населенных пунктов	Муниципальная собственность, Аренда	Изъятие не требуется
86:20:0000000:70	Земли населенных пунктов	Муниципальная собственность, Аренда	Изъятие не требуется
86:20:0000033:454	Земли населенных пунктов	Муниципальная собственность, Аренда	Изъятие не требуется

86:20:0000000:12135	Земли населенных пунктов	Муниципальная собственность, Аренда	Изъятие не требуется
86:20:0000033:583	Земли населенных пунктов	Муниципальная собственность, Аренда	Изъятие не требуется
86:20:0000033:586	Земли населенных пунктов	Муниципальная собственность	Изъятие не требуется
86:20:0000000:102	Земли населенных пунктов	Муниципальная собственность	Изъятие не требуется
ЕЗП 86:20:0000000:37 (обособленный участок 86:20:0000033:305)	Земли населенных пунктов	Муниципальная собственность, Аренда	Изъятие не требуется
ЕЗП 86:20:0000000:37 (обособленный участок 86:20:0000033:350)	Земли населенных пунктов	Муниципальная собственность, Аренда	Изъятие не требуется
86:08:0000000:32056	Земли промышленности	Муниципальная собственность	Изъятие не требуется
86:08:0000000:33822	Земли запаса	Муниципальная собственность	Изъятие не требуется
ЕЗП 86:08:0020801:6979 (обособленный участок 86:08:0020801:6980)	Земли промышленности	Муниципальная собственность, Аренда	Изъятие не требуется
86:08:0020801:4	Земли промышленности	Муниципальная собственность, Аренда	Изъятие не требуется
86:08:0020801:13440	Земли населенных пунктов	Муниципальная собственность, Аренда	Изъятие не требуется
86:08:0020801:9318	Земли промышленности	Муниципальная собственность	Изъятие не требуется
ЕЗП 86:08:0000000:269 (обособленный участок 86:08:0020801:1710)	Земли промышленности	Муниципальная собственность	Изъятие не требуется
86:08:0020801:1396	Земли промышленности	Муниципальная собственность	Изъятие не требуется
86:08:0020801:9253	Земли промышленности	Муниципальная собственность	Изъятие не требуется
86:08:0020801:17017	Земли промышленности	Муниципальная собственность, Аренда	Изъятие не требуется
86:08:0020801:9305	Земли промышленности	Муниципальная собственность	Изъятие не требуется
86:08:0020801:17022	Земли промышленности	Муниципальная собственность, Аренда	Изъятие не требуется
86:08:0020801:17033	Земли промышленности	Муниципальная собственность, Аренда	Изъятие не требуется
86:08:0020801:17021	Земли промышленности	Муниципальная собственность,	Изъятие не требуется

		Аренда	
86:08:0020801:9309	Земли промышленности	Муниципальная собственность	Изъятие не требуется
86:08:0020801:7961	Земли промышленности	Муниципальная собственность	Изъятие не требуется
86:08:0020801:1218	Категория не установлена	Муниципальная собственность	Изъятие не требуется
86:20:0000000:11505	Земли населенных пунктов	Муниципальная собственность	Изъятие не требуется
86:20:0000004:105	Земли населенных пунктов	Муниципальная собственность, Аренда	Изъятие не требуется
86:20:0000000:96	Земли населенных пунктов	Муниципальная собственность, Аренда	Изъятие не требуется
86:20:0000000:56	Земли населенных пунктов	Муниципальная собственность, Аренда	Изъятие не требуется
86:20:0000000:11398	Земли населенных пунктов	Муниципальная собственность	Изъятие не требуется
86:20:0000002:54	Земли населенных пунктов	Муниципальная собственность, Аренда	Изъятие не требуется
86:20:0000000:55	Земли населенных пунктов	Муниципальная собственность, Аренда	Изъятие не требуется
86:20:0000000:6902	Земли населённых пунктов	Муниципальная собственность	Изъятие не требуется
86:20:0000000:94	Земли населенных пунктов	Муниципальная собственность, Аренда	Изъятие не требуется
86:20:0000004:69	Земли населенных пунктов	Муниципальная собственность, Аренда	Изъятие не требуется
86:20:0000004:70	Земли населенных пунктов	Муниципальная собственность, Аренда	Изъятие не требуется
86:20:0000004:44	Земли населенных пунктов	Муниципальная собственность	Изъятие не требуется
86:20:0000017:385	Земли населенных пунктов	Муниципальная собственность	Изъятие не требуется
86:20:0000000:7102	Земли населенных пунктов	Собственность	Изъятие не требуется
86:08:0000000:33442	Земли лесного фонда	Собственность	Изъятие не требуется
86:08:0000000:30061	Земли лесного фонда	Собственность	Изъятие не требуется
86:08:0020101:2473	Земли промышленности	Муниципальная собственность	Изъятие не требуется
86:08:0000000:33879	Земли запаса	Муниципальная собственность	Изъятие не требуется

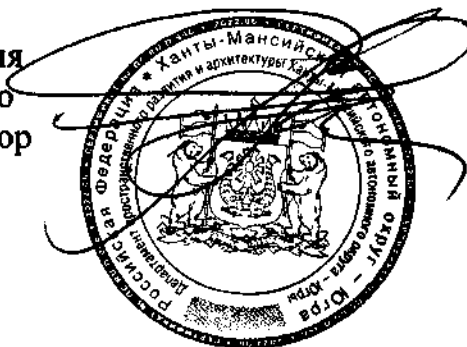
86:08:0020801:17037	Земли промышленности	Муниципальная собственность, Аренда	Изъятие не требуется
86:20:0000000:12124	Земли населенных пунктов	Муниципальная собственность, Аренда	Изъятие не требуется
86:08:0020801:7964	Земли промышленности	Муниципальная собственность, Аренда	Изъятие не требуется
86:08:0020801:13439	Земли населенных пунктов	Муниципальная собственность, Аренда	Изъятие не требуется
86:08:0020801:9253	Земли промышленности	Муниципальная собственность	Изъятие не требуется
86:08:0020801:7960	Земли промышленности	Муниципальная собственность	Изъятие не требуется
86:20:0000017:111	Земли населенных пунктов	Муниципальная собственность, Аренда	Изъятие не требуется
86:20:0000017:116	Земли населенных пунктов	Муниципальная собственность, Аренда	Изъятие не требуется

Вид разрешенного использования образуемых земельных участков, предназначенных для размещения линейных объектов и объектов капитального строительства, проектируемых в составе линейного объекта, а также существующих земельных участков, занятых линейными объектами и объектами капитального строительства, входящими в состав линейных объектов, в соответствии с проектом планировки территории

В соответствии с классификатором видов разрешенного использования земельных участков, утвержденным приказом Федеральной службы государственной регистрации, кадастра и картографии от 10 ноября 2020 года № П/0412 «Об утверждении классификатора видов разрешенного использования земельных участков», вид разрешенного использования образуемых земельных участков – трубопроводный транспорт (код вида разрешенного использования – 7.5).

».

Директор Департамента
пространственного развития
и архитектуры автономного
округа – главный архитектор



В.В.Семенова