

ПРАВИТЕЛЬСТВО ЧУКОТСКОГО АВТОНОМНОГО ОКРУГА

ПОСТАНОВЛЕНИЕ

от 15 октября 2018 года № 321

г. Анадырь

Об утверждении Положения и Паспорта памятника природы регионального значения «Ангойский вулкан»

В соответствии со статьями 2 и 26 Федерального закона от 14 марта 1995 года № 33-ФЗ «Об особо охраняемых природных территориях», Законом Чукотского автономного округа от 25 апреля 2017 года № 28-ОЗ «О регулировании отдельных вопросов в области организации, охраны и использования особо охраняемых природных территорий в Чукотском автономном округе», в целях реализации пункта 3 Постановления Правительства Чукотского автономного округа от 28 июня 2011 года № 273 «О памятниках природы регионального значения Чукотского автономного округа, образованных до 2007 года», Правительство Чукотского автономного округа

ПОСТАНОВЛЯЕТ:

1. Утвердить:

- 1) Положение о памятнике природы регионального значения «Ангойский вулкан» согласно приложению 1 к настоящему постановлению;
- 2) Паспорт памятника природы регионального значения «Ангойский вулкан» согласно приложению 2 к настоящему постановлению.

2. Признать утратившим силу пункт 4 Перечня памятников природы регионального значения Чукотского автономного округа, образованных до 2007 года приложения 1 к Постановлению Правительства Чукотского автономного округа от 28 июня 2011 года № 273 «О памятниках природы регионального значения Чукотского автономного округа, образованных до 2007 года».

3. Контроль за исполнением настоящего постановления возложить на Департамент промышленной и сельскохозяйственной политики Чукотского автономного округа (Николаев Л. А.).

Председатель Правительства



Р.В. Копин

ПОЛОЖЕНИЕ

о памятнике природы регионального значения «Ангойский вулкан»

1. Общие положения

1. Настоящее Положение разработано в соответствии с Земельным кодексом Российской Федерации, федеральными законами от 10 января 2002 года № 7-ФЗ «Об охране окружающей среды», от 14 марта 1995 года № 33-ФЗ «Об особо охраняемых природных территориях», Законом Чукотского автономного округа от 25 апреля 2017 года № 28-ОЗ «О регулировании отдельных вопросов в области организации, охраны и использования особо охраняемых природных территорий в Чукотском автономном округе», Постановлением Правительства Чукотского автономного округа от 28 июня 2011 года № 273 «О памятниках природы регионального значения Чукотского автономного округа, образованных до 2007 года», определяет цели объявления природного комплекса «Ангойский вулкан» памятником природы регионального значения (далее - Памятник природы) и режим особой охраны его территории, а также содержит сведения о площади и описание местонахождения Памятника природы.

2. Памятник природы образован решением исполнительного Комитета Магаданского областного Совета народных депутатов от 8 июля 1983 года № 296 «О признании редких и достопримечательных объектов памятниками природы».

3. Памятник природы расположен в Билибинском муниципальном районе, его территория включает потухший конический трахибазальтовый стратовулкан голоценового возраста высотой 90-120 м, с окрестностями. С ним сопряжен трещинный лавовый поток длиной 56 км. Вулкан возвышается на отроге горы Вулканной (ее абсолютная отметка 1576 м) между ручьями Вулканный и Молодежный - левыми притоками р. Мони. Высота вулканической постройки с запада - 30-40 м, с востока - до 50 м. Диаметр основания вулкана - 500 м, диаметр кратера - 300м, глубина кратера - 65 м.

4. Площадь Памятника природы составляет 12500 га, профиль – геологический, категория занимаемых земель – земли лесного фонда.

5. Схема расположения, схема границы, описание характерных точек границы и координаты поворотных точек границы Памятника природы указаны в приложении к настоящему Положению.

6. Памятник природы находится в ведении Департамента промышленной и сельскохозяйственной политики Чукотского автономного округа (далее – Департамент).

7. Объявление территории Памятником природы не влечет за собой изъятие у собственников, землепользователей и арендаторов, занимаемых ими земельных участков.

8. В целях предотвращения неблагоприятных антропогенных воздействий на Памятник природы на прилегающих к нему земельных участках и водных объектах создаются охранные зоны. Решение о создании охранной зоны Памятника природы и об установлении ее границы принимается Губернатором-Председателем Правительства Чукотского автономного округа.

9. На территории Памятника природы и в границах его охранной зоны в соответствии с Федеральным законом от 14 марта 1995 года № 33-ФЗ «Об особо охраняемых природных территориях» запрещается всякая деятельность, влекущая за собой нарушение сохранности Памятника природы.

10. Особенности расположения и функционирования Памятника природы подлежат обязательному учету при разработке планов и перспектив экономического и социального развития, подготовке документов территориального планирования Чукотского автономного округа и Билибинского муниципального района, лесохозяйственных регламентов и проектов освоения лесов, инвентаризации земель, а также схем землеустройства, охотустройства и водопользования.

11. Изменение границ, реорганизация или ликвидация Памятника природы осуществляется решениями Правительства Чукотского автономного округа по основаниям, установленным статьей 7 Закона Чукотского автономного округа от 25 апреля 2017 года № 28-ОЗ «О регулировании отдельных вопросов в области организации, охраны и использования особо охраняемых природных территорий в Чукотском автономном округе», при наличии положительного заключения государственной экологической экспертизы.

2. Цель образования Памятника природы

12. Природный комплекс «Ангойский вулкан» объявлен Памятником природы в целях сохранения наиболее крупного на Чукотке геоаномального массива, одного из уникальнейших памятников катастроф, который в пределах континентальной части России к востоку от реки Лены является единственным прекрасно сохранившимся четвертичным вулканом с обнаженным почти на всем протяжении (56 км) лавовым потоком.

3. Режим особой охраны территории Памятника природы

13. На территории Памятника природы запрещается всякая деятельность, влекущая за собой нарушение его сохранности, в том числе:

- 1) повреждение форм рельефа и геологических областей;
- 2) распашка территории;
- 3) разведка и добыча полезных ископаемых, включая общераспространенные полезные ископаемые;

4) строительство новых объектов (баз отдыха и туристических объектов, производственных зданий и сооружений, жилых помещений, не связанных с деятельностью памятников природы), за исключением благоустройства мест отдыха;

5) нарушения гидрологического режима;

6) уничтожение и повреждение почвозащитной растительности;

7) проведение землеройных, строительных работ.

14. На территории Памятника природы, по согласованию с Департаментом, разрешается:

1) проведение научных работ;

2) осуществление эколого-просветительской и рекреационной деятельности.

Согласование (отказ в согласовании) Департаментом осуществления планируемой деятельности, указанной в настоящем пункте производится в течение 10 дней с момента поступления в Департамент письменного обращения, посредством направления заявителю письменного ответа о согласовании, либо об отказе в согласовании заявленных в обращении действий. Отказ Департамента в согласовании заявленных в обращении действий производится в случае, если такие действия не предусмотрены настоящим пунктом, а также Паспортом памятника природы регионального значения «Анхойский вулкан», утвержденным настоящим постановлением.

15. На территории Памятника природы допускается использование природных ресурсов в формах, обеспечивающих защиту исконной среды обитания и сохранение традиционного образа жизни коренных малочисленных народов Севера, Сибири и Дальнего Востока Российской Федерации.

16. Обязательства по обеспечению режима особой охраны Памятника природы принимают на себя собственники, владельцы и пользователи земельных участков, на которых находятся Памятник природы.

17. К охране Памятника природы могут привлекаться работники правоохранительных органов, природоохранных органов, общественные инспекторы, а также члены общественных организаций.

18. Установленный режим особой охраны Памятника природы указывается в паспорте Памятника природы.

19. Территория Памятника природы и его охранной зоны обозначается на местности предупредительными и информационными знаками по периметру его границы.

20. Расходы на обеспечение установленного режима особой охраны Памятника природы возмещаются за счет средств бюджета Чукотского автономного округа, а также внебюджетных источников.

4. Ответственность за нарушение режима особой охраны территории Памятника природы

21. Владельцы и пользователи земельных участков, расположенных в границах Памятника природы, обязаны соблюдать режим его особой охраны.

Нарушение режима особой охраны Памятника природы влечет за собой административную, уголовную и иную ответственность, предусмотренную законодательством Российской Федерации и Чукотского автономного округа.

Приложение
к Положению о памятнике природы
регионального значения «Анхойский вулкан»

СХЕМА
расположения памятника природы регионального значения «Анхойский вулкан»

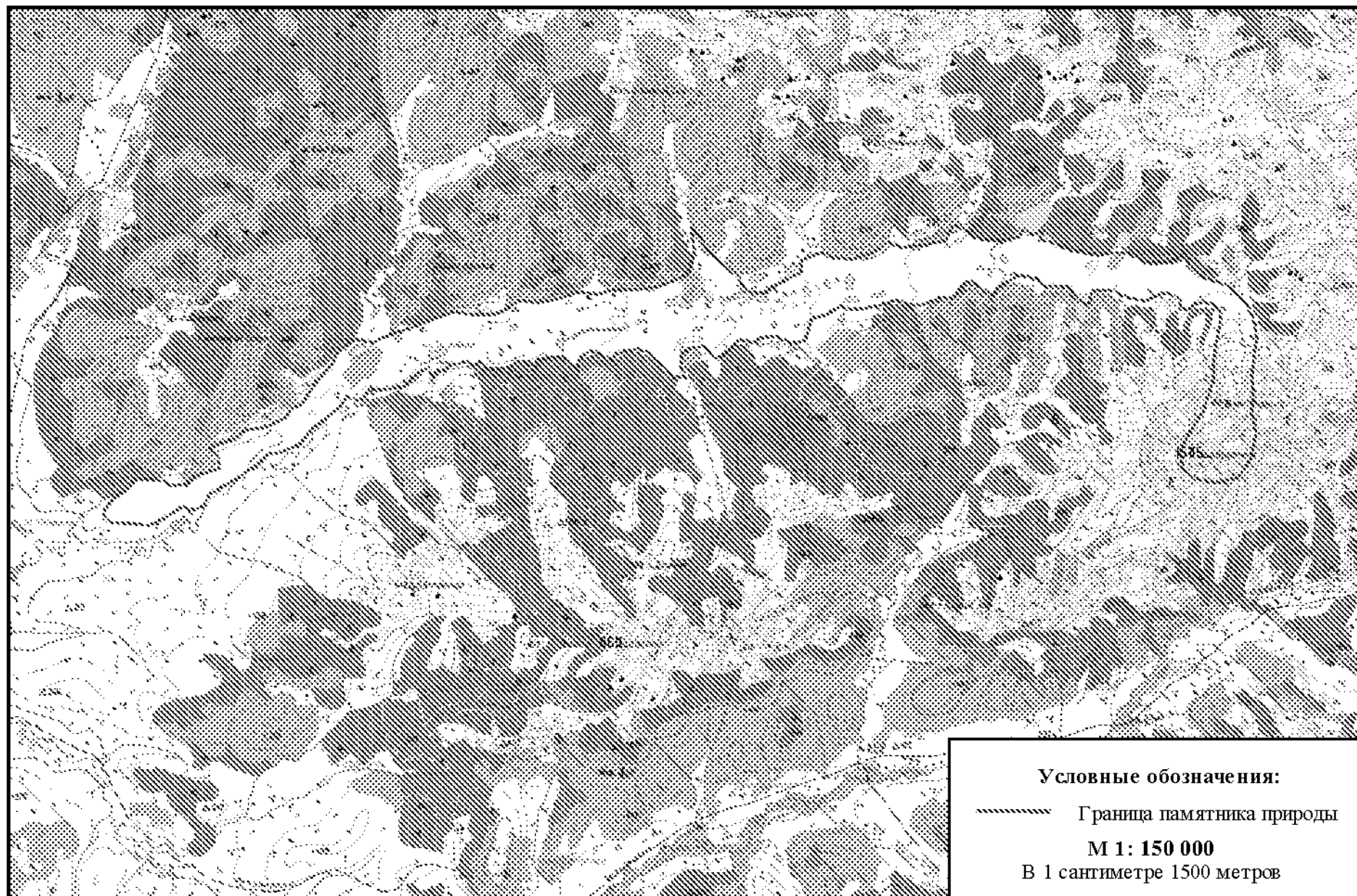


СХЕМА
границы памятника природы регионального значения «Анойский вулкан»

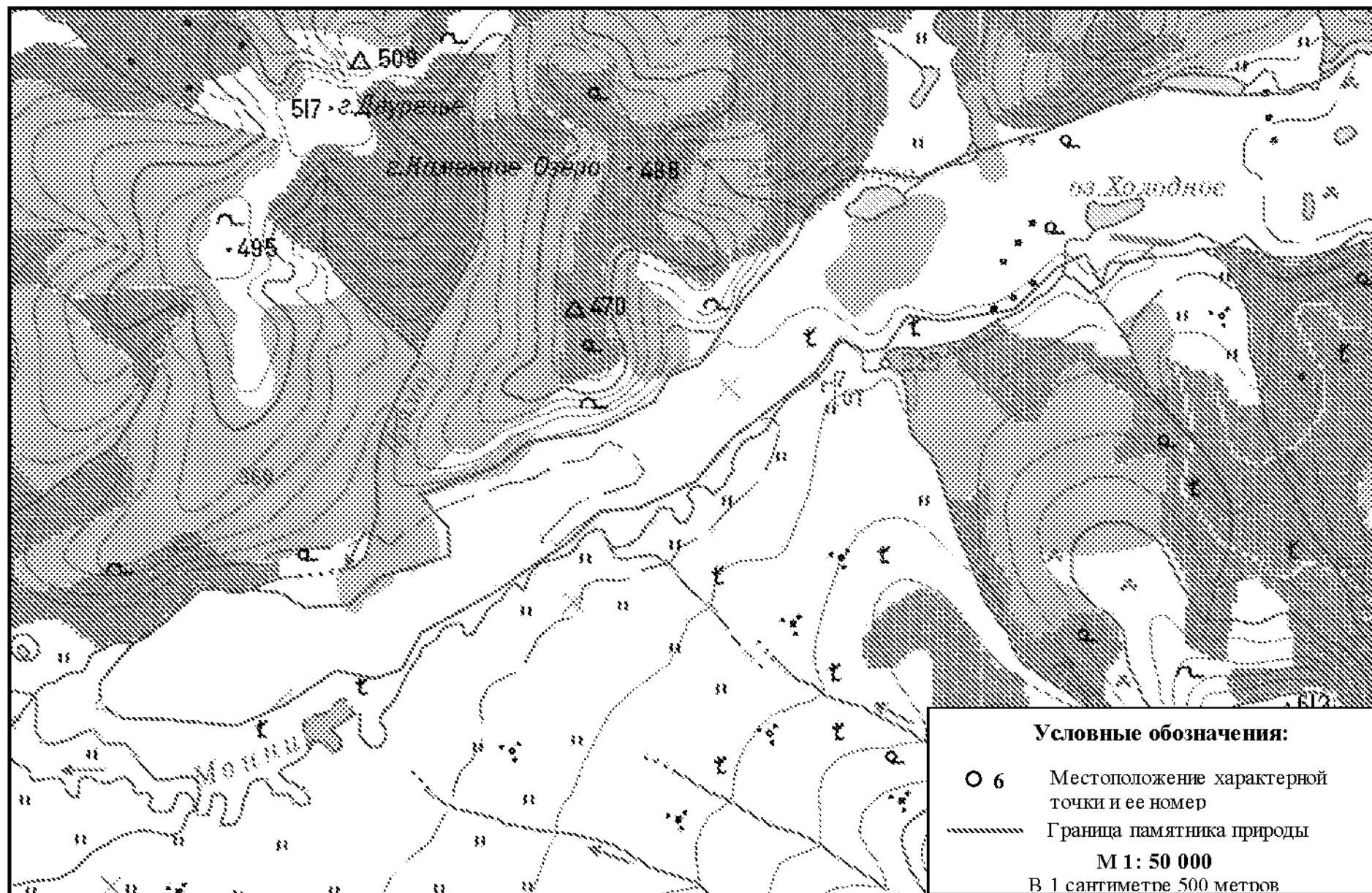


СХЕМА
границы памятника природы регионального значения «Анойский вулкан»

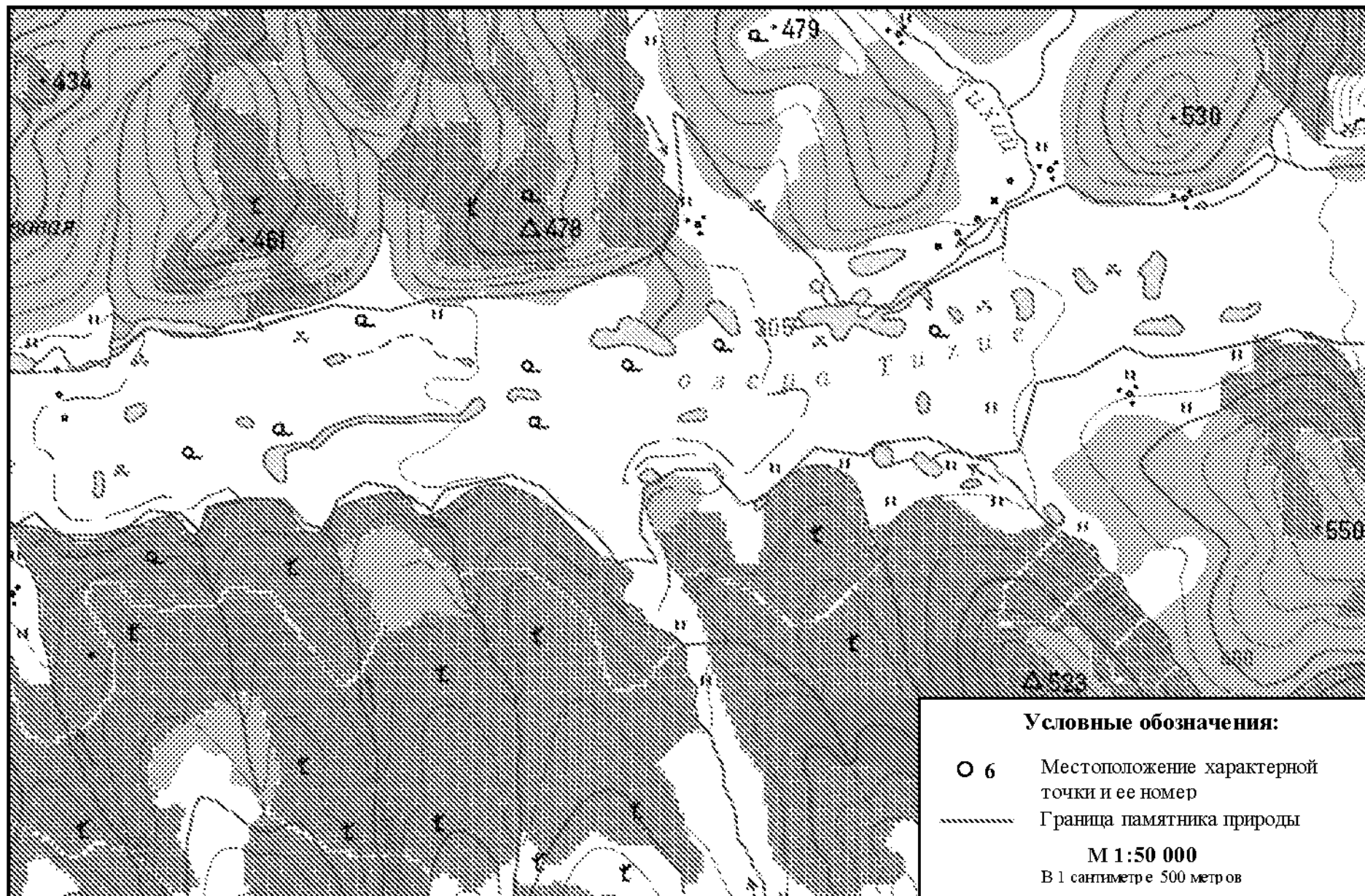
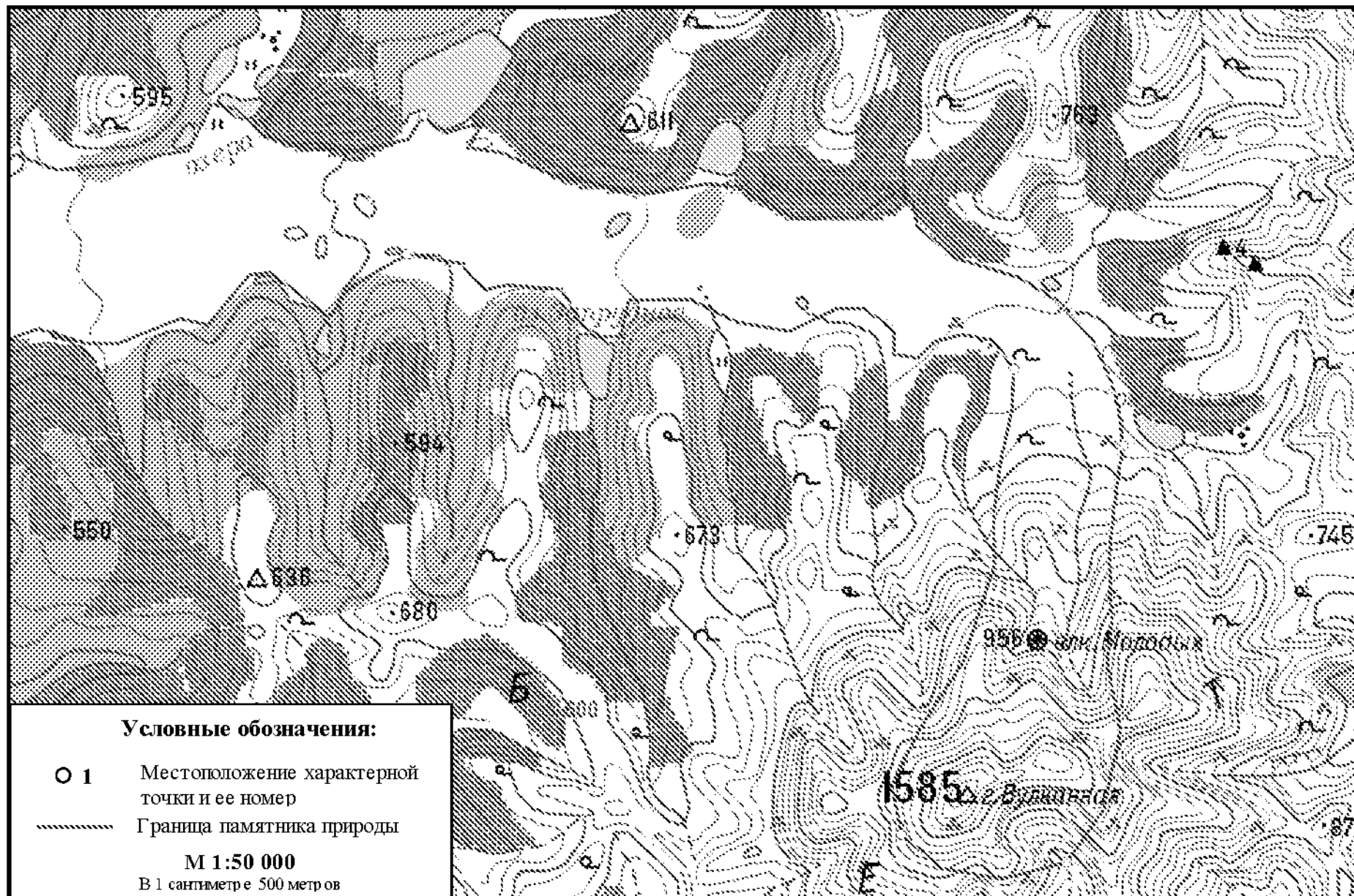


СХЕМА
границы памятника природы регионального значения «Анюйский вулкан»



ОПИСАНИЕ

характерных точек границы памятника природы регионального значения «Аньюйский вулкан»

От характерной точки границы памятника природы регионального значения «Аньюйский вулкан» (далее – характерная точка) один, расположенной в 5,54 км северо-восточнее вершины горы Вулканная, граница идет в южном направлении на протяжении 6,25 км, до характерной точки два, расположенной в 1,72 км юго-восточнее вершины горы Вулканная.

От характерной точки два граница идет в западном направлении на протяжении 2,62 км, до характерной точки три, расположенной в 1,10 км юго-западнее вершины горы Вулканная.

От характерной точки три граница идет в северном направлении на протяжении 7,12 км, до характерной точки четыре, расположенной в 1,88 км западнее западного края озера Куколь.

От характерной точки четыре граница идет в северо-западном направлении на протяжении 10,69 км, до характерной точки пять, расположенной в 1,87 км южнее южного края озера Горное.

От характерной точки пять граница идет в юго-западном направлении на протяжении 49,26 км, до характерной точки шесть, расположенной в 1,50 км северо-восточнее устья рек Монни и Прямой.

От характерной точки шесть граница идет в северо-восточном направлении на протяжении 50,34 км, до характерной точки семь, расположенной в 4,02 км северо-западнее западного края озера Волшебное.

От характерной точки семь граница идет в юго-восточном направлении на протяжении 13,36 км, до характерной точки один.

КАТАЛОГ

географических координат поворотных точек границы памятника природы регионального значения «Аньюйский вулкан»

Система координат WGS-84

Номер точки п/п	Номер точки на схеме	Северная широта			Восточная долгота		
		град.	мин.	сек.	град.	мин.	сек.
1	1	67	11	55	165	52	22
2	-	67	11	3	165	52	4
3	-	67	10	32	165	52	6
4	-	67	10	13	165	52	0
5	-	67	9	42	165	52	15
6	-	67	9	4	165	51	53
7	2	67	8	41	165	51	7
8	-	67	8	33	165	49	50
9	-	67	8	38	165	48	36
10	3	67	8	54	165	47	49
11	-	67	9	17	165	47	38
12	-	67	9	43	165	48	12
13	-	67	10	15	165	49	6

14	-	67	11	0	165	49	45
15	-	67	11	23	165	49	45
16	-	67	11	47	165	49	54
17	-	67	12	12	165	50	8
18	4	67	12	31	165	50	12
19	-	67	12	45	165	49	48
20	-	67	12	48	165	49	10
21	-	67	12	45	165	48	36
22	-	67	12	37	165	48	16
23	-	67	12	39	165	47	46
24	-	67	12	50	165	47	47
25	-	67	13	1	165	47	13
26	-	67	13	1	165	46	38
27	-	67	12	50	165	45	41
28	-	67	12	55	165	44	37
29	-	67	13	6	165	43	41
30	-	67	13	6	165	42	27
31	-	67	12	49	165	42	16
32	-	67	12	49	165	41	53
33	-	67	12	54	165	41	32
34	-	67	13	11	165	41	6
35	-	67	13	14	165	39	60
36	-	67	13	11	165	39	34
37	-	67	13	18	165	39	17
38	-	67	13	24	165	39	7
39	5	67	13	29	165	37	60
40	-	67	13	20	165	37	21
41	-	67	13	11	165	36	44
42	-	67	12	59	165	36	26
43	-	67	13	13	165	35	40
44	-	67	13	21	165	35	12
45	-	67	13	20	165	34	49
46	-	67	12	56	165	33	58
47	-	67	12	59	165	33	24
48	-	67	12	48	165	32	9
49	-	67	12	48	165	31	32
50	-	67	12	55	165	30	32
51	-	67	12	50	165	29	54
52	-	67	12	44	165	28	38
53	-	67	12	43	165	27	46
54	-	67	12	47	165	27	12
55	-	67	12	35	165	26	18
56	-	67	12	31	165	25	28
57	-	67	11	59	165	25	6
58	-	67	11	56	165	24	12
59	-	67	12	6	165	23	17
60	-	67	12	3	165	22	18
61	-	67	11	57	165	22	1
62	-	67	12	1	165	21	1
63	-	67	11	37	165	19	57

64	-	67	11	35	165	19	32
65	-	67	11	51	165	18	58
66	-	67	11	51	165	18	15
67	-	67	11	43	165	17	36
68	-	67	11	23	165	17	31
69	-	67	11	8	165	17	51
70	-	67	11	10	165	17	22
71	-	67	11	8	165	17	5
72	-	67	11	23	165	16	36
73	-	67	11	35	165	15	55
74	-	67	11	43	165	15	37
75	-	67	11	49	165	14	57
76	-	67	11	42	165	13	37
77	-	67	11	33	165	13	20
78	-	67	11	44	165	12	35
79	-	67	11	46	165	12	0
80	-	67	11	38	165	11	28
81	-	67	11	24	165	11	15
82	-	67	11	26	165	10	51
83	-	67	11	38	165	10	25
84	-	67	11	38	165	9	37
85	-	67	11	34	165	8	51
86	-	67	11	23	165	8	43
87	-	67	11	32	165	8	19
88	-	67	11	33	165	7	42
89	-	67	11	25	165	7	16
90	-	67	11	22	165	6	43
91	-	67	11	22	165	5	57
92	-	67	11	32	165	5	25
93	-	67	11	26	165	5	2
94	-	67	11	32	165	4	31
95	-	67	11	28	165	4	3
96	-	67	11	28	165	3	40
97	-	67	11	19	165	3	17
98	-	67	11	19	165	2	43
99	-	67	11	8	165	2	34
100	-	67	11	23	165	2	15
101	-	67	11	17	165	1	43
102	-	67	11	7	165	1	16
103	-	67	10	57	165	0	51
104	-	67	10	52	164	59	26
105	-	67	10	54	164	58	43
106	-	67	10	39	164	58	16
107	-	67	10	37	164	57	53
108	-	67	10	43	164	57	22
109	-	67	10	28	164	56	54
110	-	67	10	9	164	55	54
111	-	67	9	57	164	55	15
112	-	67	9	36	164	54	30
113	-	67	9	23	164	53	22

114	-	67	9	22	164	52	37
115	-	67	9	7	164	51	59
116	-	67	8	56	164	51	14
117	-	67	8	44	164	50	34
118	-	67	8	25	164	49	4
119	-	67	8	7	164	48	40
120	-	67	8	3	164	48	8
121	-	67	8	7	164	47	22
122	-	67	7	51	164	46	22
123	-	67	7	40	164	45	24
124	-	67	7	43	164	43	57
125	-	67	7	44	164	43	7
126	6	67	7	50	164	42	42
127	-	67	8	1	164	42	41
128	-	67	8	19	164	43	19
129	-	67	8	29	164	43	59
130	-	67	8	45	164	44	41
131	-	67	8	44	164	45	40
132	-	67	8	43	164	46	14
133	-	67	8	36	164	46	44
134	-	67	8	38	164	47	39
135	-	67	8	51	164	48	13
136	-	67	8	55	164	48	54
137	-	67	9	1	164	49	37
138	-	67	9	14	164	49	34
139	-	67	9	30	164	49	1
140	-	67	9	42	164	50	30
141	-	67	9	54	164	51	10
142	-	67	9	59	164	52	30
143	-	67	10	13	164	53	40
144	-	67	10	25	164	53	59
145	-	67	10	31	164	54	36
146	-	67	11	1	164	55	25
147	-	67	11	28	164	56	26
148	-	67	11	49	164	56	52
149	-	67	12	2	164	57	49
150	-	67	11	59	164	58	56
151	-	67	12	10	164	59	53
152	-	67	12	21	165	1	29
153	-	67	12	34	165	2	49
154	-	67	12	42	165	3	48
155	-	67	12	38	165	4	59
156	-	67	12	39	165	6	22
157	-	67	12	46	165	7	5
158	-	67	12	58	165	7	40
159	-	67	12	54	165	8	51
160	-	67	12	59	165	9	54
161	-	67	13	9	165	11	25
162	-	67	13	6	165	12	30
163	-	67	13	11	165	13	19

164	-	67	13	13	165	15	2
165	-	67	13	16	165	16	5
166	-	67	13	24	165	17	3
167	-	67	13	34	165	17	60
168	-	67	14	1	165	18	23
169	-	67	14	38	165	18	14
170	-	67	14	36	165	18	25
171	-	67	14	4	165	19	20
172	-	67	13	29	165	21	3
173	-	67	13	10	165	21	31
174	-	67	13	6	165	22	34
175	-	67	13	17	165	23	18
176	-	67	13	29	165	24	17
177	-	67	13	35	165	24	50
178	-	67	13	52	165	24	54
179	-	67	14	4	165	26	6
180	-	67	13	55	165	26	43
181	-	67	13	54	165	28	1
182	-	67	14	3	165	29	17
183	-	67	14	17	165	30	6
184	-	67	14	10	165	30	57
185	-	67	14	12	165	32	17
186	-	67	14	17	165	33	9
187	-	67	14	18	165	33	36
188	-	67	14	33	165	33	57
189	-	67	14	40	165	34	4
190	-	67	14	37	165	34	33
191	-	67	14	25	165	35	7
192	-	67	14	19	165	35	55
193	-	67	14	17	165	36	60
194	-	67	14	22	165	38	3
195	7	67	14	34	165	38	21
196	-	67	14	25	165	38	47
197	-	67	14	30	165	39	34
198	-	67	14	18	165	39	15
199	-	67	14	16	165	39	55
200	-	67	14	6	165	40	52
201	-	67	13	55	165	42	49
202	-	67	13	60	165	44	3
203	-	67	13	58	165	44	41
204	-	67	13	44	165	45	49
205	-	67	13	44	165	47	4
206	-	67	13	57	165	48	1
207	-	67	13	49	165	48	13
208	-	67	13	39	165	48	16
209	-	67	13	24	165	49	1
210	-	67	13	14	165	50	20
211	-	67	13	4	165	51	4
212	-	67	12	45	165	51	47
213	-	67	12	25	165	52	9
214	-	67	12	14	165	52	17

КАТАЛОГ
координат поворотных точек границы памятника природы
регионального значения «Ануйский вулкан»

Номер точки п/п	Номер точки на схеме	Система координат, МСК-87	
		x, м	y, м
1	1	1247764.33	4547888.58
2	-	1246147.07	4547756.12
3	-	1245191.07	4547838.30
4	-	1244597.54	4547797.06
5	-	1243634.36	4548027.51
6	-	1242469.49	4547825.38
7	2	1241701.91	4547320.01
8	-	1241415.08	4546403.33
9	-	1241529.36	4545509.19
10	3	1241999.92	4544906.70
11	-	1242700.80	4544735.81
12	-	1243519.37	4545105.79
13	-	1244542.15	4545700.95
14	-	1245967.59	4546096.41
15	-	1246689.30	4546057.14
16	-	1247431.16	4546120.13
17	-	1248220.99	4546254.25
18	4	1248807.70	4546262.88
19	-	1249208.04	4545949.56
20	-	1249284.20	4545496.68
21	-	1249161.71	4545096.18
22	-	1248912.75	4544858.79
23	-	1248952.55	4544502.46
24	-	1249291.77	4544498.92
25	-	1249593.25	4544069.57
26	-	1249573.14	4543649.27
27	-	1249222.98	4542983.41
28	-	1249329.36	4542200.64
29	-	1249626.30	4541518.89
30	-	1249579.69	4540633.37
31	-	1249036.43	4540528.71
32	-	1249036.50	4540248.38
33	-	1249175.92	4539988.52
34	-	1249694.59	4539646.97
35	-	1249727.16	4538849.91
36	-	1249641.51	4538549.95
37	-	1249822.09	4538334.14
38	-	1250008.33	4538206.52
39	5	1250112.72	4537390.09
40	-	1249832.31	4536939.46
41	-	1249533.01	4536510.84
42	-	1249152.76	4536308.22
43	-	1249549.00	4535733.21
44	-	1249772.02	4535389.02

45	-	1249721.17	4535114.19
46	-	1248971.01	4534541.56
47	-	1249042.92	4534130.98
48	-	1248647.23	4533244.28
49	-	1248625.25	4532801.37
50	-	1248811.14	4532070.74
51	-	1248622.37	4531617.58
52	-	1248393.58	4530722.31
53	-	1248326.15	4530096.60
54	-	1248454.14	4529683.43
55	-	1248035.38	4529056.13
56	-	1247876.91	4528453.20
57	-	1246886.03	4528241.55
58	-	1246762.88	4527599.62
59	-	1247026.80	4526920.83
60	-	1246919.84	4526222.65
61	-	1246725.63	4526028.19
62	-	1246802.69	4525302.81
63	-	1246027.82	4524561.50
64	-	1245940.23	4524269.37
65	-	1246438.62	4523839.11
66	-	1246414.80	4523321.99
67	-	1246132.44	4522859.73
68	-	1245511.06	4522829.13
69	-	1245052.66	4523088.31
70	-	1245093.81	4522744.86
71	-	1245027.30	4522533.95
72	-	1245480.81	4522166.17
73	-	1245820.90	4521664.73
74	-	1246067.42	4521431.02
75	-	1246232.49	4520942.79
76	-	1245986.20	4519991.41
77	-	1245681.55	4519801.41
78	-	1245990.20	4519250.90
79	-	1246045.25	4518822.78
80	-	1245769.49	4518446.29
81	-	1245338.05	4518317.23
82	-	1245398.94	4518018.37
83	-	1245736.17	4517688.89
84	-	1245711.13	4517116.21
85	-	1245576.16	4516566.82
86	-	1245239.58	4516488.87
87	-	1245485.43	4516182.07
88	-	1245503.24	4515737.07
89	-	1245249.53	4515433.32
90	-	1245122.01	4515050.07
91	-	1245098.31	4514495.74
92	-	1245395.89	4514094.35
93	-	1245217.84	4513824.27
94	-	1245386.95	4513446.93

95	-	1245243.59	4513119.82
96	-	1245231.93	4512842.67
97	-	1244943.13	4512577.16
98	-	1244926.11	4512170.62
99	-	1244588.85	4512073.63
100	-	1245030.06	4511823.28
101	-	1244822.57	4511448.12
102	-	1244494.23	4511133.40
103	-	1244186.29	4510849.89
104	-	1243973.46	4509829.67
105	-	1244030.98	4509319.51
106	-	1243536.82	4509006.29
107	-	1243488.61	4508730.46
108	-	1243658.53	4508353.23
109	-	1243164.43	4508039.80
110	-	1242543.75	4507342.30
111	-	1242156.46	4506890.04
112	-	1241485.74	4506369.99
113	-	1241065.25	4505566.49
114	-	1241007.23	4505031.30
115	-	1240526.52	4504586.66
116	-	1240154.02	4504063.53
117	-	1239783.71	4503595.77
118	-	1239130.85	4502526.74
119	-	1238583.21	4502269.38
120	-	1238438.81	4501885.33
121	-	1238528.97	4501325.46
122	-	1238001.73	4500621.79
123	-	1237660.56	4499929.50
124	-	1237714.89	4498888.52
125	-	1237711.04	4498276.45
126	6	1237885.51	4497973.26
127	-	1238218.29	4497942.61
128	-	1238790.84	4498385.39
129	-	1239141.82	4498854.67
130	-	1239635.65	4499346.23
131	-	1239649.89	4500059.62
132	-	1239633.02	4500469.91
133	-	1239424.81	4500832.54
134	-	1239494.08	4501495.28
135	-	1239908.31	4501893.58
136	-	1240074.43	4502375.12
137	-	1240271.27	4502884.98
138	-	1240683.39	4502839.66
139	-	1241140.39	4502423.20
140	-	1241558.28	4503471.86
141	-	1241965.34	4503937.87
142	-	1242150.70	4504894.01
143	-	1242627.93	4505727.42
144	-	1243006.52	4505934.77

145	-	1243208.97	4506371.24
146	-	1244138.31	4506926.87
147	-	1245021.10	4507632.08
148	-	1245681.76	4507915.44
149	-	1246121.52	4508576.36
150	-	1246036.59	4509391.22
151	-	1246403.04	4510054.85
152	-	1246810.31	4511204.01
153	-	1247238.03	4512148.00
154	-	1247507.46	4512839.48
155	-	1247425.29	4513699.66
156	-	1247493.46	4514689.50
157	-	1247754.97	4515204.55
158	-	1248143.04	4515604.74
159	-	1248059.86	4516459.57
160	-	1248231.21	4517209.64
161	-	1248592.77	4518284.71
162	-	1248543.51	4519077.72
163	-	1248727.18	4519646.99
164	-	1248838.01	4520880.81
165	-	1248953.41	4521639.52
166	-	1249254.70	4522322.52
167	-	1249581.12	4522991.59
168	-	1250442.26	4523229.26
169	-	1251580.28	4523066.07
170	-	1251512.49	4523198.51
171	-	1250547.50	4523908.18
172	-	1249535.19	4525193.66
173	-	1248942.60	4525562.13
174	-	1248874.86	4526317.38
175	-	1249238.27	4526831.06
176	-	1249639.56	4527519.74
177	-	1249849.70	4527907.78
178	-	1250385.23	4527926.40
179	-	1250777.12	4528776.31
180	-	1250540.27	4529231.32
181	-	1250548.94	4530173.59
182	-	1250851.15	4531064.55
183	-	1251327.53	4531638.91
184	-	1251131.33	4532252.14
185	-	1251252.58	4533207.20
186	-	1251421.40	4533830.03
187	-	1251481.68	4534151.24
188	-	1251964.58	4534377.52
189	-	1252174.76	4534455.38
190	-	1252118.27	4534797.09
191	-	1251742.28	4535234.04
192	-	1251586.88	4535814.80
193	-	1251589.39	4536590.92
194	-	1251775.52	4537339.14

195	7	1252137.07	4537542.35
196	-	1251895.15	4537868.95
197	-	1252071.13	4538414.28
198	-	1251691.06	4538212.15
199	-	1251642.12	4538695.23
200	-	1251364.13	4539393.60
201	-	1251124.01	4540811.19
202	-	1251309.96	4541692.09
203	-	1251289.99	4542150.17
204	-	1250869.52	4542988.02
205	-	1250917.91	4543891.56
206	-	1251369.98	4544550.42
207	-	1251146.86	4544708.57
208	-	1250835.54	4544765.18
209	-	1250385.01	4545325.94
210	-	1250141.09	4546282.64
211	-	1249846.30	4546829.52
212	-	1249300.83	4547375.90
213	-	1248697.40	4547674.77
214	-	1248364.59	4547796.44

ПАСПОРТ

памятника природы регионального значения «Аньюйский вулкан»

1. Общие положения

1.1. Наименование памятника природы: «Аньюйский вулкан».

1.2. Основание для организации: Памятник природы «Аньюйский вулкан» (далее - Памятник природы) образован решением исполнительного Комитета Магаданского областного Совета народных депутатов от 8 июля 1983 года № 296 «О признании редких и достопримечательных объектов памятниками природы».

1.3. Адрес (местонахождение) памятника природы: Памятник природы расположен в Билибинском муниципальном районе.

1.4. Памятник природы расположен на землях лесного фонда, геологический профиль. Пользователи земель отсутствуют.

1.5. Площадь Памятника природы составляет 12500 га, площадь охранной зоны 700 га.

1.6. Памятник природы находится в ведении Департамента промышленной и сельскохозяйственной политики Чукотского автономного округа (далее – Департамент).

1.7. Памятник природы взят на учет в Комитете природопользования и охраны окружающей среды Департамента.

1.8. Паспорт памятника природы составлен Департаментом.

1.9. Приложение к паспорту памятника природы: Схема расположения, Схема границы, Описание характерных точек границы Памятника природы, Каталог географических координат поворотных точек границы Памятника природы, Каталог координат поворотных точек границы памятника природы.

2. Краткое описание Памятника природы

2.1. Вулкан возвышается на отроге горы Вулканной (ее абсолютная отметка 1576 м) между ручьями Вулканный и Молодежный - левыми притоками р. Мони.

Памятник природы представляет собой потухший конический трахибазальтовый стратовулкан голоценового возраста диаметром 480 м с его окрестностями, высота которого 90–120 метров. С ним сопряжен трещинный лавовый поток длиной 56 км. Памятник природных катастроф. Шлаковый конус Аньюйского вулкана насажен на крупную раннемеловую интрузию (г. Вулканная), которая расположена в поле осадочных пород позднего триаса. Возраст гранитоидов г. Вулканной – 108.5 ± 2.7 млн лет.

В районе исследований магматическая активность также установлена в поздней юре и раннем мелу, т.е. около 155-135 млн. лет назад. Конус Анюйского вулкана расположен на разломе, секущем г. Вулканную в северо-восточном направлении.

Высота вулканической постройки с запада 30-40 метров, с востока до 50 метров. Диаметр основания вулкана 500 м., диаметр кратера 300м., глубина кратера 65 м. В пределах континентальной части России к востоку от реки Лены вулкан Анюйский единственный прекрасно сохранившийся четвертичный вулкан с обнаженным почти на всем протяжении (56 км) лавовым потоком. Вулкан сложен переслаиванием лав, шлаков и рыхлых продуктов извержения, окрашенными в ярко-красные, фиолетовые, серые и темно-серые цвета. Лавовый поток двумя «языками», разделенными высотой по долинам ручьев Вулканый и Молодежный уступами спускается в долину реки Монни, где в 3 км от вулкана круто поворачивает на запад и на протяжении 55 км заполняет днище долины, перегородив боковые притоки. Ширина потока 2-3 км, вблизи западной оконечности потока его ширина уменьшается иногда до 1,5 км. Участками лавы заходят в боковые долины (чаще в правые) на 1-1,5 км.

Анюйский вулкан сложен преимущественно лавами базальтового, в меньшей степени андезибазальтового состава, доля пирокластического материала относительно невелика. Сохранившиеся пирокластические продукты относятся только к постройке конуса и имеют андезибазальтовый состав. Извержение Анюйского вулкана можно охарактеризовать как существенно эффузивное. При этом отдельные порции лав различаются как по морфологии, так и по химическому составу, что позволяет выделить в процессе извержения несколько стадий.

Шлаки и лавы Анюйского вулкана представлены субщелочными андезибазальтами и базальтами. Вкрапленники образованы андезин-лабрадором, пижонитовым авгитом ($Wo_{38-44} En_{33-50} Fs_{11-23}$) и оливином (от Fo_{82-85} до Fo_{78-60}). Во всех минералах вкрапленников встречены первичные включения, фазовый состав которых представлен стеклом, жидкой CO_2 ($T_{гом} \sim +18^\circ C$, удельный объем 1.25 см³/г) и твердофазными включениями. Рудные минералы встречаются в виде мелких черных кубических кристалликов магнетита и скелетных гематита. Структура основной массы, как и количественный состав вкрапленников, находятся в четкой зависимости от положения породы в потоке. Наибольшие содержания вулканического стекла (до 77—78 об.%) характерны для пузыристых лав, а минимальные (23—13 об.%) — для плотных разностей лав.

Характерной особенностью лав Анюйского вулкана является обратная связь между содержанием кремнезема и щелочей, обусловленная изменением концентраций калия. В целом, лавы вулкана отличаются умеренно высокими концентрациями титана ($TiO_2 = 1.46—2.23$ мас. %) и железа ($FeO^m = 7.3-9.6$ мас. %), и низкими — алюминия ($Al_2O_3 = 13.7-15.1$ мас. %).

2.2. Памятник природы создан в целях сохранения наиболее крупного на Чукотке геоаномального массива, одного из уникальнейших памятников

катастроф, который в пределах континентальной части России к востоку от реки Лены является единственным прекрасно сохранившимся четвертичным вулканом с обнаженным почти на всем протяжении (56 км) лавовым потоком.

3. Режим особой охраны Памятника природы

3.1. Лица и организации, виновные в нарушении режима особой охраны памятника природы, привлекаются к ответственности в порядке, установленным Кодексом Российской Федерации об административных правонарушениях и Уголовным кодексом Российской Федерации. Режим памятника природы учитывается при разработке планов и перспектив экономического и социального развития, территориальных комплексных схем, схем землеустройства и районной планировки.

Все мероприятия на территории памятника природы проводятся при условии согласования с Департаментом.

Расходы по обеспечению установленного режима особой охраны памятника природы возмещаются в соответствии с законодательством Российской Федерации и Чукотского автономного округа.

3.2. Памятник природы создан без изъятия земель у землепользователей.

3.3. На территории Памятника природы запрещается всякая деятельность, влекущая за собой нарушение его сохранности, в том числе:

- 1) повреждение форм рельефа и геологических областей;
- 2) распашка территории;
- 3) разведка и добыча полезных ископаемых, включая общераспространенные полезные ископаемые;
- 4) строительство новых объектов (баз отдыха и туристических объектов, производственных зданий и сооружений, жилых помещений, не связанных с деятельностью памятников природы), за исключением благоустройства мест отдыха;
- 5) нарушения гидрологического режима;
- 6) уничтожение и повреждение почвозащитной растительности;
- 7) проведение землеройных, строительных работ.

3.4. На территории Памятника природы, по согласованию с Департаментом, разрешается:

- 1) проведение научных работ;
- 2) осуществление эколого-просветительской и рекреационной деятельности.

На территории Памятника природы допускается использование природных ресурсов в формах, обеспечивающих защиту исконной среды обитания и сохранение традиционного образа жизни коренных малочисленных народов Севера, Сибири и Дальнего Востока Российской Федерации.

3.5. Организация, взявшая на себя обязательство по охране Памятника природы в части охраны и контроля за соблюдением режима особой охраны, в

том числе при осуществлении хозяйственной деятельности – Государственное казенное учреждение Чукотского автономного округа «Чукотское лесничество», фактический и почтовый адрес: 689465, Чукотский автономный округ, Билибинский муниципальный район, с. Островное, ул. Гагарина, д. 4; номер телефона 8 (42738) 8-34-66.

Согласование (отказ в согласовании) Департаментом осуществления планируемой деятельности на территории Памятника природы производится в течение 10 дней с момента поступления в Департамент письменного обращения, посредством направления заявителю письменного ответа о согласовании, либо об отказе в согласовании заявленных в обращении действий.

Отказ Департамента в согласовании заявленных в обращении заявителя действий, производится в случае, если такие действия запрещены пунктом 3.3 настоящего Паспорта, а также Положением о памятнике природы регионального значения «Анюйский вулкан», утвержденным настоящим постановлением.

Приложение
к Паспорту памятника природы
регионального значения «Ануйский вулкан»

СХЕМА
расположения памятника природы регионального значения «Ануйский вулкан»

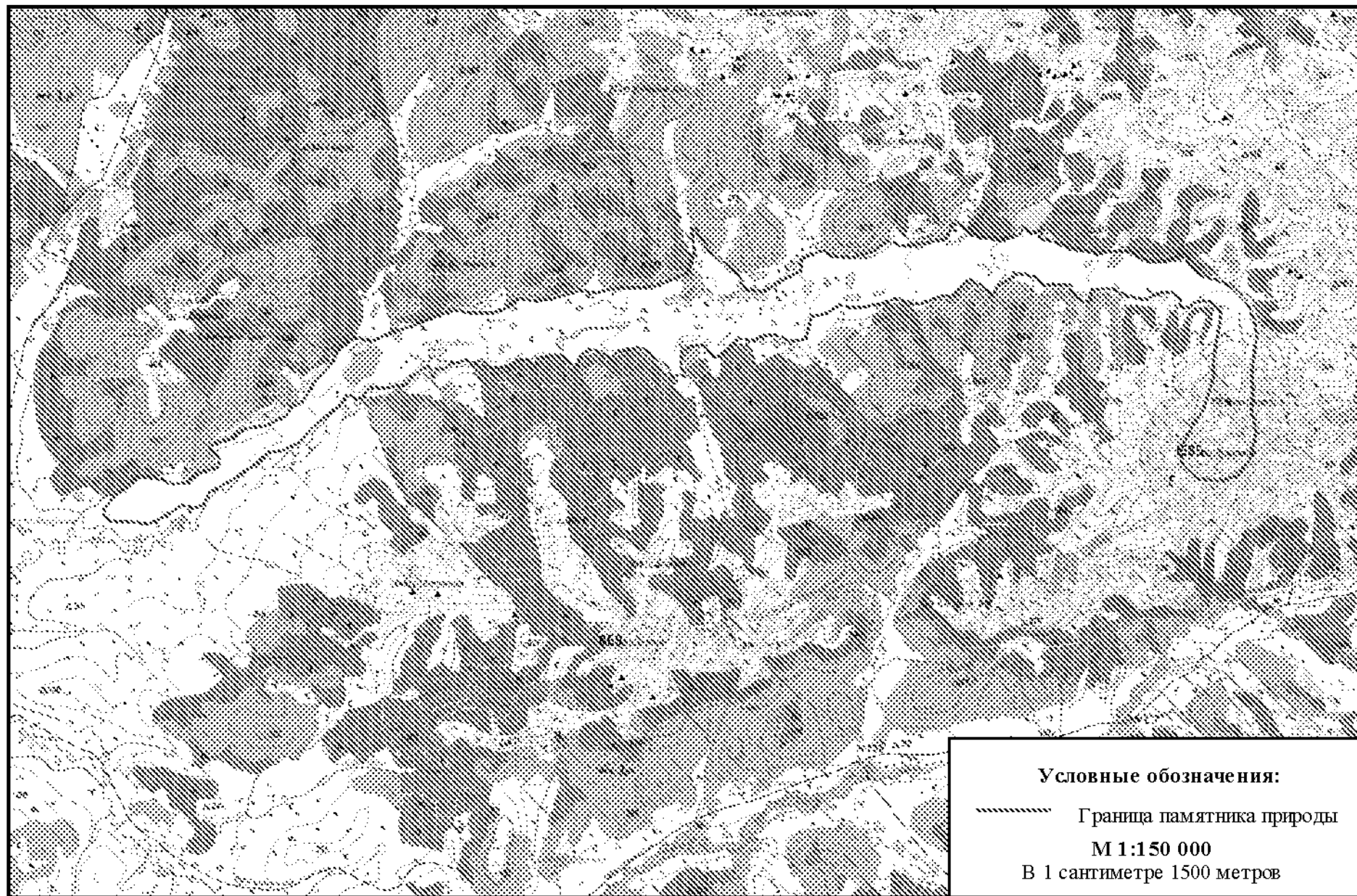


СХЕМА
границы памятника природы регионального значения «Анойский вулкан»

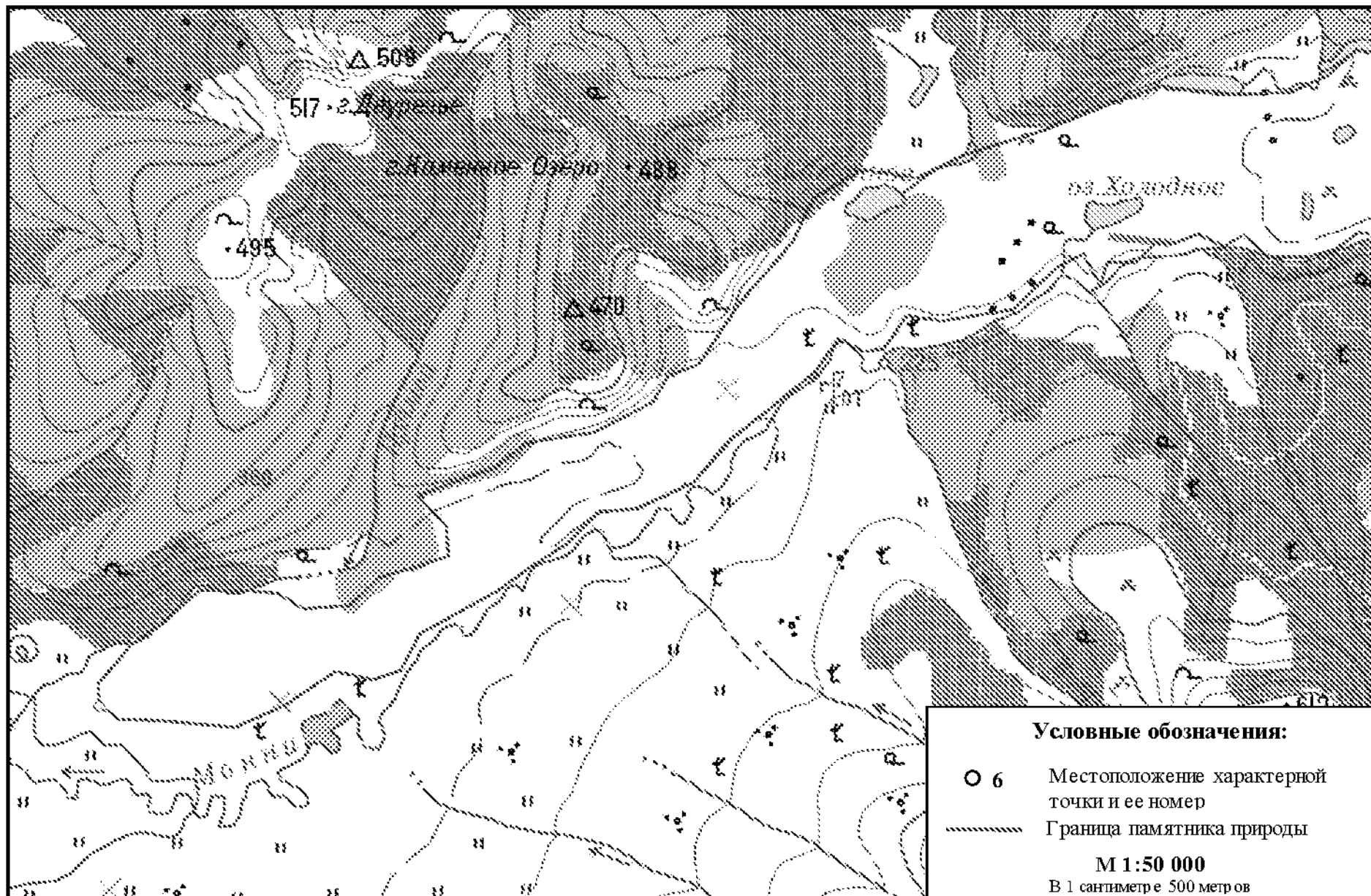


СХЕМА
границы памятника природы регионального значения «Анюйский вулкан»

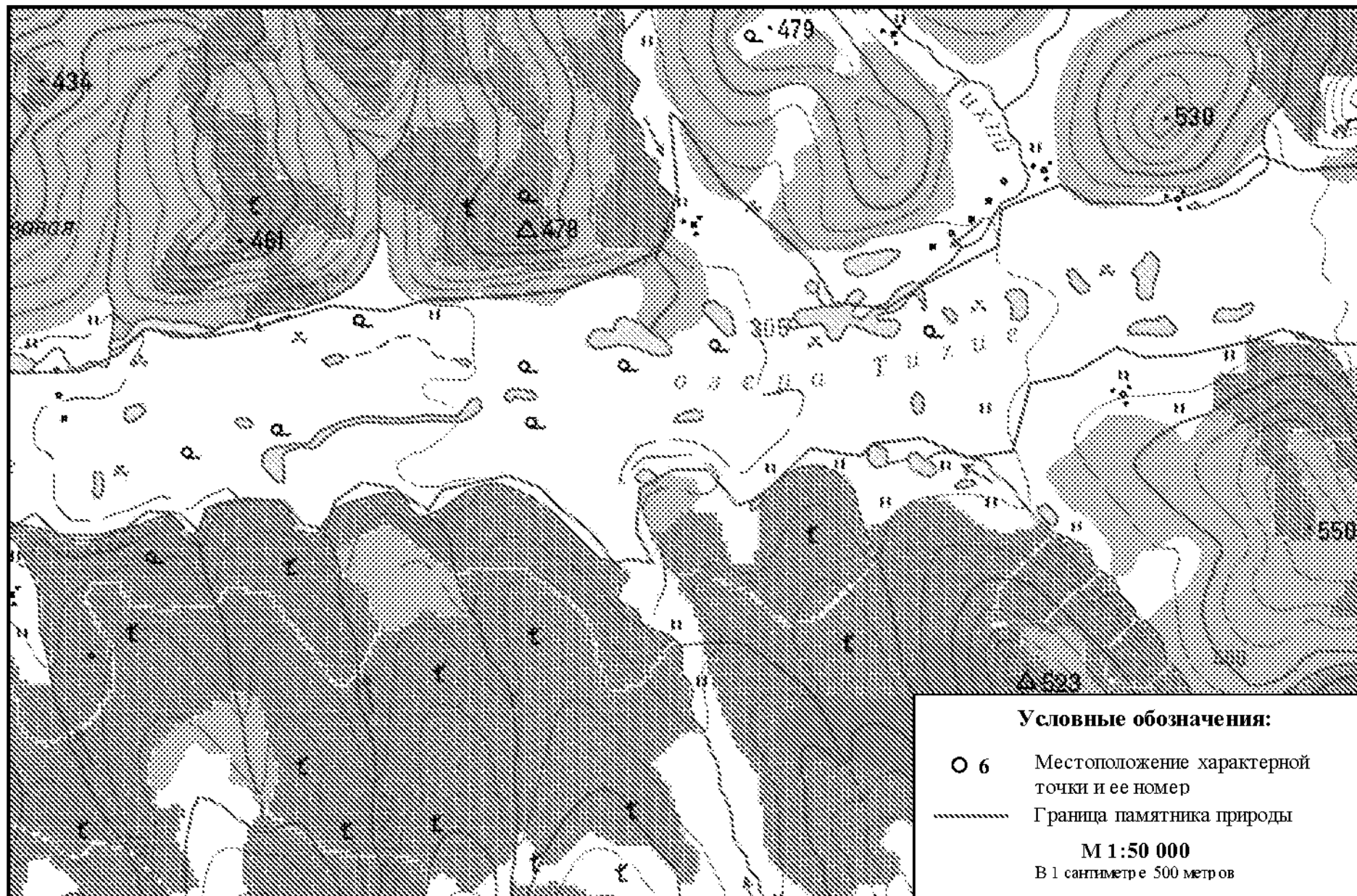
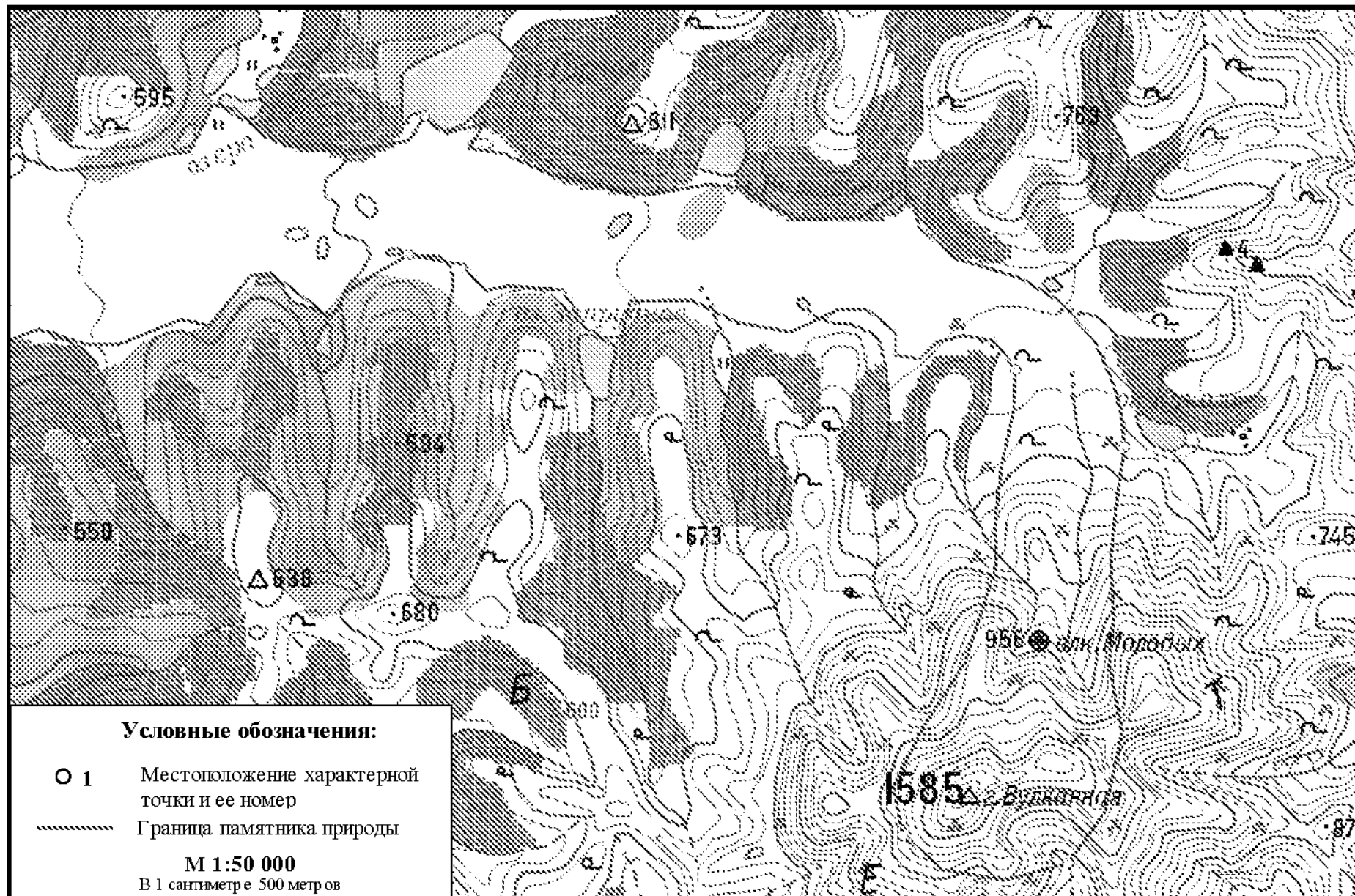


СХЕМА
границы памятника природы регионального значения «Анюйский вулкан»



ОПИСАНИЕ

характерных точек границы Памятника природы регионального значения «Ануйский вулкан»

От характерной точки границы памятника природы регионального значения «Ануйский вулкан» (далее – характерная точка) один, расположенной в 5,54 км северо-восточнее вершины горы Вулканная, граница идет в южном направлении на протяжении 6,25 км, до характерной точки два, расположенной в 1,72 км юго-восточнее вершины горы Вулканная.

От характерной точки два граница идет в западном направлении на протяжении 2,62 км, до характерной точки три, расположенной в 1,10 км юго-западнее вершины горы Вулканная.

От характерной точки три граница идет в северном направлении на протяжении 7,12 км, до характерной точки четыре, расположенной в 1,88 км западнее западного края озера Куколь.

От характерной точки четыре граница идет в северо-западном направлении на протяжении 10,69 км, до характерной точки пять, расположенной в 1,87 км южнее южного края озера Горное.

От характерной точки пять граница идет в юго-западном направлении на протяжении 49,26 км, до характерной точки шесть, расположенной в 1,50 км северо-восточнее устья рек Монни и Прямой.

От характерной точки шесть граница идет в северо-восточном направлении на протяжении 50,34 км, до характерной точки семь, расположенной в 4,02 км северо-западнее западного края озера Волшебное.

От характерной точки семь граница идет в юго-восточном направлении на протяжении 13,36 км, до характерной точки один.

КАТАЛОГ

географических координат поворотных точек границы Памятника природы регионального значения «Ануйский вулкан»

Система координат WGS-84

Номер точки п/п	Номер точки на схеме	Северная широта			Восточная долгота		
		град.	мин.	сек.	град.	мин.	сек.
1	1	67	11	55	165	52	22
2	-	67	11	3	165	52	4
3	-	67	10	32	165	52	6
4	-	67	10	13	165	52	0
5	-	67	9	42	165	52	15
6	-	67	9	4	165	51	53
7	2	67	8	41	165	51	7
8	-	67	8	33	165	49	50
9	-	67	8	38	165	48	36
10	3	67	8	54	165	47	49
11	-	67	9	17	165	47	38
12	-	67	9	43	165	48	12
13	-	67	10	15	165	49	6

14	-	67	11	0	165	49	45
15	-	67	11	23	165	49	45
16	-	67	11	47	165	49	54
17	-	67	12	12	165	50	8
18	4	67	12	31	165	50	12
19	-	67	12	45	165	49	48
20	-	67	12	48	165	49	10
21	-	67	12	45	165	48	36
22	-	67	12	37	165	48	16
23	-	67	12	39	165	47	46
24	-	67	12	50	165	47	47
25	-	67	13	1	165	47	13
26	-	67	13	1	165	46	38
27	-	67	12	50	165	45	41
28	-	67	12	55	165	44	37
29	-	67	13	6	165	43	41
30	-	67	13	6	165	42	27
31	-	67	12	49	165	42	16
32	-	67	12	49	165	41	53
33	-	67	12	54	165	41	32
34	-	67	13	11	165	41	6
35	-	67	13	14	165	39	60
36	-	67	13	11	165	39	34
37	-	67	13	18	165	39	17
38	-	67	13	24	165	39	7
39	5	67	13	29	165	37	60
40	-	67	13	20	165	37	21
41	-	67	13	11	165	36	44
42	-	67	12	59	165	36	26
43	-	67	13	13	165	35	40
44	-	67	13	21	165	35	12
45	-	67	13	20	165	34	49
46	-	67	12	56	165	33	58
47	-	67	12	59	165	33	24
48	-	67	12	48	165	32	9
49	-	67	12	48	165	31	32
50	-	67	12	55	165	30	32
51	-	67	12	50	165	29	54
52	-	67	12	44	165	28	38
53	-	67	12	43	165	27	46
54	-	67	12	47	165	27	12
55	-	67	12	35	165	26	18
56	-	67	12	31	165	25	28
57	-	67	11	59	165	25	6
58	-	67	11	56	165	24	12
59	-	67	12	6	165	23	17
60	-	67	12	3	165	22	18
61	-	67	11	57	165	22	1
62	-	67	12	1	165	21	1
63	-	67	11	37	165	19	57

64	-	67	11	35	165	19	32
65	-	67	11	51	165	18	58
66	-	67	11	51	165	18	15
67	-	67	11	43	165	17	36
68	-	67	11	23	165	17	31
69	-	67	11	8	165	17	51
70	-	67	11	10	165	17	22
71	-	67	11	8	165	17	5
72	-	67	11	23	165	16	36
73	-	67	11	35	165	15	55
74	-	67	11	43	165	15	37
75	-	67	11	49	165	14	57
76	-	67	11	42	165	13	37
77	-	67	11	33	165	13	20
78	-	67	11	44	165	12	35
79	-	67	11	46	165	12	0
80	-	67	11	38	165	11	28
81	-	67	11	24	165	11	15
82	-	67	11	26	165	10	51
83	-	67	11	38	165	10	25
84	-	67	11	38	165	9	37
85	-	67	11	34	165	8	51
86	-	67	11	23	165	8	43
87	-	67	11	32	165	8	19
88	-	67	11	33	165	7	42
89	-	67	11	25	165	7	16
90	-	67	11	22	165	6	43
91	-	67	11	22	165	5	57
92	-	67	11	32	165	5	25
93	-	67	11	26	165	5	2
94	-	67	11	32	165	4	31
95	-	67	11	28	165	4	3
96	-	67	11	28	165	3	40
97	-	67	11	19	165	3	17
98	-	67	11	19	165	2	43
99	-	67	11	8	165	2	34
100	-	67	11	23	165	2	15
101	-	67	11	17	165	1	43
102	-	67	11	7	165	1	16
103	-	67	10	57	165	0	51
104	-	67	10	52	164	59	26
105	-	67	10	54	164	58	43
106	-	67	10	39	164	58	16
107	-	67	10	37	164	57	53
108	-	67	10	43	164	57	22
109	-	67	10	28	164	56	54
110	-	67	10	9	164	55	54
111	-	67	9	57	164	55	15
112	-	67	9	36	164	54	30
113	-	67	9	23	164	53	22

114	-	67	9	22	164	52	37
115	-	67	9	7	164	51	59
116	-	67	8	56	164	51	14
117	-	67	8	44	164	50	34
118	-	67	8	25	164	49	4
119	-	67	8	7	164	48	40
120	-	67	8	3	164	48	8
121	-	67	8	7	164	47	22
122	-	67	7	51	164	46	22
123	-	67	7	40	164	45	24
124	-	67	7	43	164	43	57
125	-	67	7	44	164	43	7
126	6	67	7	50	164	42	42
127	-	67	8	1	164	42	41
128	-	67	8	19	164	43	19
129	-	67	8	29	164	43	59
130	-	67	8	45	164	44	41
131	-	67	8	44	164	45	40
132	-	67	8	43	164	46	14
133	-	67	8	36	164	46	44
134	-	67	8	38	164	47	39
135	-	67	8	51	164	48	13
136	-	67	8	55	164	48	54
137	-	67	9	1	164	49	37
138	-	67	9	14	164	49	34
139	-	67	9	30	164	49	1
140	-	67	9	42	164	50	30
141	-	67	9	54	164	51	10
142	-	67	9	59	164	52	30
143	-	67	10	13	164	53	40
144	-	67	10	25	164	53	59
145	-	67	10	31	164	54	36
146	-	67	11	1	164	55	25
147	-	67	11	28	164	56	26
148	-	67	11	49	164	56	52
149	-	67	12	2	164	57	49
150	-	67	11	59	164	58	56
151	-	67	12	10	164	59	53
152	-	67	12	21	165	1	29
153	-	67	12	34	165	2	49
154	-	67	12	42	165	3	48
155	-	67	12	38	165	4	59
156	-	67	12	39	165	6	22
157	-	67	12	46	165	7	5
158	-	67	12	58	165	7	40
159	-	67	12	54	165	8	51
160	-	67	12	59	165	9	54
161	-	67	13	9	165	11	25
162	-	67	13	6	165	12	30
163	-	67	13	11	165	13	19

164	-	67	13	13	165	15	2
165	-	67	13	16	165	16	5
166	-	67	13	24	165	17	3
167	-	67	13	34	165	17	60
168	-	67	14	1	165	18	23
169	-	67	14	38	165	18	14
170	-	67	14	36	165	18	25
171	-	67	14	4	165	19	20
172	-	67	13	29	165	21	3
173	-	67	13	10	165	21	31
174	-	67	13	6	165	22	34
175	-	67	13	17	165	23	18
176	-	67	13	29	165	24	17
177	-	67	13	35	165	24	50
178	-	67	13	52	165	24	54
179	-	67	14	4	165	26	6
180	-	67	13	55	165	26	43
181	-	67	13	54	165	28	1
182	-	67	14	3	165	29	17
183	-	67	14	17	165	30	6
184	-	67	14	10	165	30	57
185	-	67	14	12	165	32	17
186	-	67	14	17	165	33	9
187	-	67	14	18	165	33	36
188	-	67	14	33	165	33	57
189	-	67	14	40	165	34	4
190	-	67	14	37	165	34	33
191	-	67	14	25	165	35	7
192	-	67	14	19	165	35	55
193	-	67	14	17	165	36	60
194	-	67	14	22	165	38	3
195	7	67	14	34	165	38	21
196	-	67	14	25	165	38	47
197	-	67	14	30	165	39	34
198	-	67	14	18	165	39	15
199	-	67	14	16	165	39	55
200	-	67	14	6	165	40	52
201	-	67	13	55	165	42	49
202	-	67	13	60	165	44	3
203	-	67	13	58	165	44	41
204	-	67	13	44	165	45	49
205	-	67	13	44	165	47	4
206	-	67	13	57	165	48	1
207	-	67	13	49	165	48	13
208	-	67	13	39	165	48	16
209	-	67	13	24	165	49	1
210	-	67	13	14	165	50	20
211	-	67	13	4	165	51	4
212	-	67	12	45	165	51	47
213	-	67	12	25	165	52	9
214	-	67	12	14	165	52	17

КАТАЛОГ
координат поворотных точек границы
памятника природы регионального значения «Анжуйский вулкан»

Номер точки п/п	Номер точки на схеме	Система координат, МСК-87	
		х, м	у, м
1	1	1247764.33	4547888.58
2	-	1246147.07	4547756.12
3	-	1245191.07	4547838.30
4	-	1244597.54	4547797.06
5	-	1243634.36	4548027.51
6	-	1242469.49	4547825.38
7	2	1241701.91	4547320.01
8	-	1241415.08	4546403.33
9	-	1241529.36	4545509.19
10	3	1241999.92	4544906.70
11	-	1242700.80	4544735.81
12	-	1243519.37	4545105.79
13	-	1244542.15	4545700.95
14	-	1245967.59	4546096.41
15	-	1246689.30	4546057.14
16	-	1247431.16	4546120.13
17	-	1248220.99	4546254.25
18	4	1248807.70	4546262.88
19	-	1249208.04	4545949.56
20	-	1249284.20	4545496.68
21	-	1249161.71	4545096.18
22	-	1248912.75	4544858.79
23	-	1248952.55	4544502.46
24	-	1249291.77	4544498.92
25	-	1249593.25	4544069.57
26	-	1249573.14	4543649.27
27	-	1249222.98	4542983.41
28	-	1249329.36	4542200.64
29	-	1249626.30	4541518.89
30	-	1249579.69	4540633.37
31	-	1249036.43	4540528.71
32	-	1249036.50	4540248.38
33	-	1249175.92	4539988.52
34	-	1249694.59	4539646.97
35	-	1249727.16	4538849.91
36	-	1249641.51	4538549.95
37	-	1249822.09	4538334.14
38	-	1250008.33	4538206.52
39	5	1250112.72	4537390.09
40	-	1249832.31	4536939.46
41	-	1249533.01	4536510.84
42	-	1249152.76	4536308.22
43	-	1249549.00	4535733.21
44	-	1249772.02	4535389.02

45	-	1249721.17	4535114.19
46	-	1248971.01	4534541.56
47	-	1249042.92	4534130.98
48	-	1248647.23	4533244.28
49	-	1248625.25	4532801.37
50	-	1248811.14	4532070.74
51	-	1248622.37	4531617.58
52	-	1248393.58	4530722.31
53	-	1248326.15	4530096.60
54	-	1248454.14	4529683.43
55	-	1248035.38	4529056.13
56	-	1247876.91	4528453.20
57	-	1246886.03	4528241.55
58	-	1246762.88	4527599.62
59	-	1247026.80	4526920.83
60	-	1246919.84	4526222.65
61	-	1246725.63	4526028.19
62	-	1246802.69	4525302.81
63	-	1246027.82	4524561.50
64	-	1245940.23	4524269.37
65	-	1246438.62	4523839.11
66	-	1246414.80	4523321.99
67	-	1246132.44	4522859.73
68	-	1245511.06	4522829.13
69	-	1245052.66	4523088.31
70	-	1245093.81	4522744.86
71	-	1245027.30	4522533.95
72	-	1245480.81	4522166.17
73	-	1245820.90	4521664.73
74	-	1246067.42	4521431.02
75	-	1246232.49	4520942.79
76	-	1245986.20	4519991.41
77	-	1245681.55	4519801.41
78	-	1245990.20	4519250.90
79	-	1246045.25	4518822.78
80	-	1245769.49	4518446.29
81	-	1245338.05	4518317.23
82	-	1245398.94	4518018.37
83	-	1245736.17	4517688.89
84	-	1245711.13	4517116.21
85	-	1245576.16	4516566.82
86	-	1245239.58	4516488.87
87	-	1245485.43	4516182.07
88	-	1245503.24	4515737.07
89	-	1245249.53	4515433.32
90	-	1245122.01	4515050.07
91	-	1245098.31	4514495.74
92	-	1245395.89	4514094.35
93	-	1245217.84	4513824.27
94	-	1245386.95	4513446.93

95	-	1245243.59	4513119.82
96	-	1245231.93	4512842.67
97	-	1244943.13	4512577.16
98	-	1244926.11	4512170.62
99	-	1244588.85	4512073.63
100	-	1245030.06	4511823.28
101	-	1244822.57	4511448.12
102	-	1244494.23	4511133.40
103	-	1244186.29	4510849.89
104	-	1243973.46	4509829.67
105	-	1244030.98	4509319.51
106	-	1243536.82	4509006.29
107	-	1243488.61	4508730.46
108	-	1243658.53	4508353.23
109	-	1243164.43	4508039.80
110	-	1242543.75	4507342.30
111	-	1242156.46	4506890.04
112	-	1241485.74	4506369.99
113	-	1241065.25	4505566.49
114	-	1241007.23	4505031.30
115	-	1240526.52	4504586.66
116	-	1240154.02	4504063.53
117	-	1239783.71	4503595.77
118	-	1239130.85	4502526.74
119	-	1238583.21	4502269.38
120	-	1238438.81	4501885.33
121	-	1238528.97	4501325.46
122	-	1238001.73	4500621.79
123	-	1237660.56	4499929.50
124	-	1237714.89	4498888.52
125	-	1237711.04	4498276.45
126	6	1237885.51	4497973.26
127	-	1238218.29	4497942.61
128	-	1238790.84	4498385.39
129	-	1239141.82	4498854.67
130	-	1239635.65	4499346.23
131	-	1239649.89	4500059.62
132	-	1239633.02	4500469.91
133	-	1239424.81	4500832.54
134	-	1239494.08	4501495.28
135	-	1239908.31	4501893.58
136	-	1240074.43	4502375.12
137	-	1240271.27	4502884.98
138	-	1240683.39	4502839.66
139	-	1241140.39	4502423.20
140	-	1241558.28	4503471.86
141	-	1241965.34	4503937.87
142	-	1242150.70	4504894.01
143	-	1242627.93	4505727.42
144	-	1243006.52	4505934.77

145	-	1243208.97	4506371.24
146	-	1244138.31	4506926.87
147	-	1245021.10	4507632.08
148	-	1245681.76	4507915.44
149	-	1246121.52	4508576.36
150	-	1246036.59	4509391.22
151	-	1246403.04	4510054.85
152	-	1246810.31	4511204.01
153	-	1247238.03	4512148.00
154	-	1247507.46	4512839.48
155	-	1247425.29	4513699.66
156	-	1247493.46	4514689.50
157	-	1247754.97	4515204.55
158	-	1248143.04	4515604.74
159	-	1248059.86	4516459.57
160	-	1248231.21	4517209.64
161	-	1248592.77	4518284.71
162	-	1248543.51	4519077.72
163	-	1248727.18	4519646.99
164	-	1248838.01	4520880.81
165	-	1248953.41	4521639.52
166	-	1249254.70	4522322.52
167	-	1249581.12	4522991.59
168	-	1250442.26	4523229.26
169	-	1251580.28	4523066.07
170	-	1251512.49	4523198.51
171	-	1250547.50	4523908.18
172	-	1249535.19	4525193.66
173	-	1248942.60	4525562.13
174	-	1248874.86	4526317.38
175	-	1249238.27	4526831.06
176	-	1249639.56	4527519.74
177	-	1249849.70	4527907.78
178	-	1250385.23	4527926.40
179	-	1250777.12	4528776.31
180	-	1250540.27	4529231.32
181	-	1250548.94	4530173.59
182	-	1250851.15	4531064.55
183	-	1251327.53	4531638.91
184	-	1251131.33	4532252.14
185	-	1251252.58	4533207.20
186	-	1251421.40	4533830.03
187	-	1251481.68	4534151.24
188	-	1251964.58	4534377.52
189	-	1252174.76	4534455.38
190	-	1252118.27	4534797.09
191	-	1251742.28	4535234.04
192	-	1251586.88	4535814.80
193	-	1251589.39	4536590.92
194	-	1251775.52	4537339.14

195	7	1252137.07	4537542.35
196	-	1251895.15	4537868.95
197	-	1252071.13	4538414.28
198	-	1251691.06	4538212.15
199	-	1251642.12	4538695.23
200	-	1251364.13	4539393.60
201	-	1251124.01	4540811.19
202	-	1251309.96	4541692.09
203	-	1251289.99	4542150.17
204	-	1250869.52	4542988.02
205	-	1250917.91	4543891.56
206	-	1251369.98	4544550.42
207	-	1251146.86	4544708.57
208	-	1250835.54	4544765.18
209	-	1250385.01	4545325.94
210	-	1250141.09	4546282.64
211	-	1249846.30	4546829.52
212	-	1249300.83	4547375.90
213	-	1248697.40	4547674.77
214	-	1248364.59	4547796.44