



**СЛУЖБА ГОСУДАРСТВЕННОЙ ОХРАНЫ
ОБЪЕКТОВ КУЛЬТУРНОГО НАСЛЕДИЯ
ЯМАЛО-НЕНЕЦКОГО АВТОНОМНОГО ОКРУГА**

ПРИКАЗ

02 ноября 2017 г.

№ 176

г. Салехард

Включен в регистр нормативных правовых актов
Ямало-Ненецкого автономного округа 03 ноября 2017 года
Регистрационный № 343

**Об утверждении границ территорий
выявленных объектов археологического наследия**

В соответствии с пунктом 5 статьи 3.1, статьёй 5 Федерального закона от 25 июня 2002 года № 73-ФЗ «Об объектах культурного наследия (памятниках истории и культуры) народов Российской Федерации», частью 4 статьи 9 Закона Ямало-Ненецкого автономного округа от 26 мая 2015 года № 52-ЗАО «Об объектах культурного наследия (памятниках истории и культуры) народов Российской Федерации, расположенных на территории Ямало-Ненецкого автономного округа», пунктом 1.5 Положения о службе государственной охраны объектов культурного наследия Ямало-Ненецкого автономного округа, утвержденного постановлением Правительства Ямало-Ненецкого автономного округа от 14 октября 2016 года № 969-П **п р и к а з ы в а ю:**

1. Утвердить границы территорий выявленных объектов археологического наследия, расположенных в Пуровском районе Ямало-Ненецкого автономного округа:

- 1.1. «Промысловый комплекс Усть-Харампур 1» согласно приложению № 1;
- 1.2. «Промысловый комплекс Усть-Харампур 2» согласно приложению № 2;
- 1.3. «Поселение Усть-Харампур 3» согласно приложению № 3;
- 1.4. «Промысловый комплекс Усть-Харампур 4» согласно приложению № 4;

- 1.5. «Поселение Усть-Харампур 4а» согласно приложению № 5;
- 1.6. «Промысловый комплекс Усть-Харампур 5» согласно приложению №6;
- 1.7. «Промысловый комплекс Усть-Харампур 6» согласно приложению №7;
- 1.8. «Промысловый комплекс Усть-Харампур 7» согласно приложению №8;
- 1.9. «Могильник Усть-Харампур 8» согласно приложению №9;
- 1.10. «Промысловый комплекс Усть-Харампур 9» согласно приложению №10;
- 1.11. «Поселение Усть-Харампур 10» согласно приложению №11.

2. Приложения №№ 1-11, утверждённые настоящим приказом, не подлежат опубликованию в средствах массовой информации и размещению в информационно-телекоммуникационной сети Интернет.

3. Контроль за исполнением настоящего приказа оставляю за собой.

Руководитель службы



Е.В. Дубкова

Приложение № 1
 Утверждена
 приказом службы государственной
 охраны объектов культурного наследия
 Ямало-Ненецкого автономного округа
 от 02 ноября 2017 года № 176

ГРАНИЦА
территории выявленного объекта археологического наследия
«Промысловый комплекс Усть-Харампур 1»

1. Текстовое описание границы территории выявленного объекта археологического наследия:

Граница проходит от точки 1 до точки 2 протяжённостью 83,1 м в северо-восточном направлении, по коренной террасе;

от точки 2 до точки 3 протяжённостью 293,7 м в юго-восточном направлении, по коренной террасе;

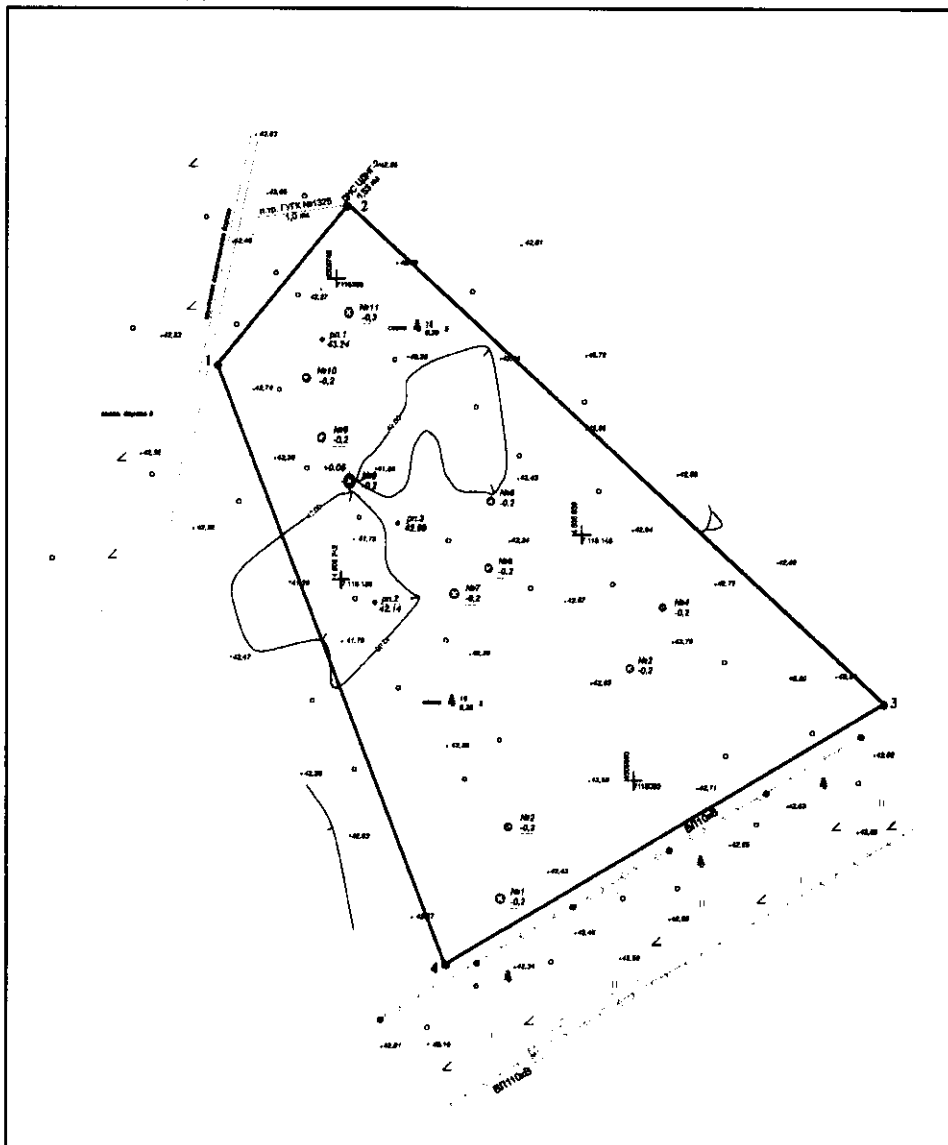
от точки 3 до точки 4 протяжённостью 204,8 м в юго-западном направлении;

от точки 4 протяжённостью 255,8 м в северо-северо-западном направлении граница замыкается в точке 1.

2. Координаты характерных (поворотных) точек границы территории выявленного объекта археологического наследия:

№ п/п	Обозначение (номер) характерной точки	Всемирная геодезическая система координат (WGS-84)		Местная система координат (МСК)		Значение погрешности определения координат, установленной для ведения ГКН, (м)
		Северной широты	Восточной долготы	X	Y	
1	2	3	4	5	6	7
1	1	64° 15' 48.009"	78° 09' 59.505"	7 118 215.00	4 505 692.25	Геодезический 0.1
2	2	64° 15' 50.088"	78° 10' 03.404"	7 118 279.48	4 505 744.63	Геодезический 0.1
3	3	64° 15' 43.645"	78° 10' 19.415"	7 118 080.36	4 505 960.58	Геодезический 0.1
4	4	64° 15' 40.296"	78° 10' 06.301"	7 117 976.32	4 505 784.21	Геодезический 0.1
5	1	64° 15' 48.009"	78° 09' 59.505"	7 118 215.00	4 505 692.25	Геодезический 0.1

3. Схема расположения границы территории выявленного объекта археологического наследия:



Условные обозначения:

- - граница объекта землеустройства
- 1 • - поворотная точка границы

4. Режим использования территории выявленного объекта археологического наследия:

На земельном участке, в границах которого располагается выявленный объект археологического наследия возможно проведение археологических полевых работ, земляных, строительных, мелиоративных, хозяйственных работ, работ по использованию лесов и иных работ при условии обеспечения сохранности выявленного объекта археологического наследия, а также обеспечения доступа граждан к нему.

Приложение № 2
 Утверждена
 приказом службы государственной
 охраны объектов культурного наследия
 Ямало-Ненецкого автономного округа
 от 02 ноября 2017 года № 176

ГРАНИЦА
территории выявленного объекта археологического наследия
«Промысловый комплекс Усть-Харампур 2»

1. Текстовое описание границы территории выявленного объекта археологического наследия:

Граница от точки 1 до точки 2 протяженностью 42,6 м проходит на восток, по коренной террасе;

от точки 2 до точки 3 следует на юг, по бровке террасы протяженностью 65,9 м;

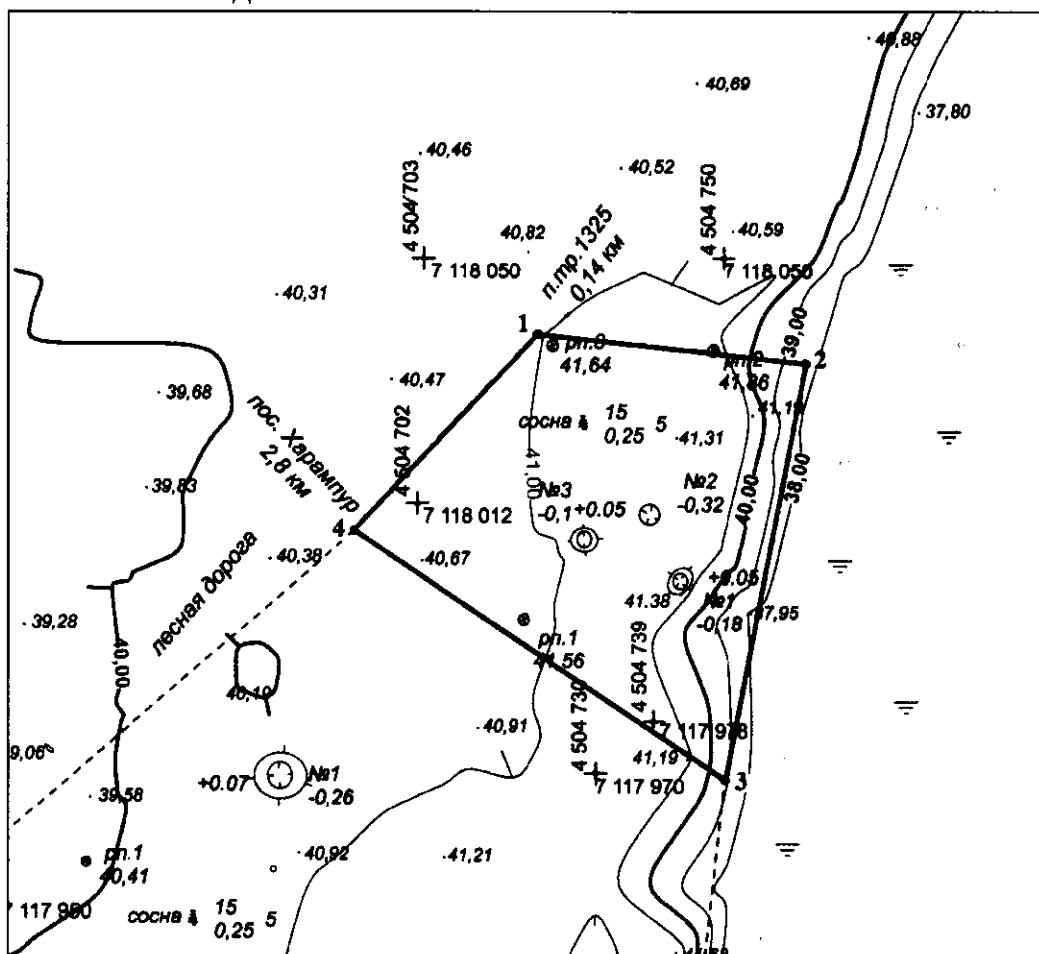
от точки 3 до точки 4 граница протяженностью 69,7 м следует в северо-западном направлении, по коренной террасе;

от точки 4 проходит на северо-восток протяженностью 41,6 м и замыкается в точке 1.

2. Координаты характерных (поворотных) точек границы территории выявленного объекта археологического наследия:

№ п/п	Обозначение (номер) характерной точки	Всемирная геодезическая система координат (WGS-84)		Местная система координат (МСК)		Значение погрешности определения координат, установленной для ведения ГКН, (м)
		Северной широты	Восточной долготы	X	Y	
1	2	3	4	5	6	7
1	1	64° 15' 42.346"	78° 08' 47.334"	7 118 038.02	4 504 720.82	Геодезический 0.1
2	2	64° 15' 42.202"	78° 08' 50.484"	7 118 033.65	4 504 763.23	Геодезический 0.1
3	3	64° 15' 40.118"	78° 08' 49.513"	7 117 969.05	4 504 750.26	Геодезический 0.1
4	4	64° 15' 41.370"	78° 08' 45.216"	7 118 007.73	4 504 692.33	Геодезический 0.1
5	1	64° 15' 42.346"	78° 08' 47.334"	7 118 038.02	4 504 720.82	Геодезический 0.1

3. Схема расположения границы территории выявленного объекта археологического наследия:



Условные обозначения:

— - граница объекта землеустройства

1 • - поворотная точка границы

4. Режим использования территории выявленного объекта археологического наследия:

На земельном участке, в границах которого располагается выявленный объект археологического наследия возможно проведение археологических полевых работ, земляных, строительных, мелиоративных, хозяйственных работ, работ по использованию лесов и иных работ при условии обеспечения сохранности выявленного объекта археологического наследия, а также обеспечения доступа граждан к нему.

Приложение № 3
 Утверждена
 приказом службы государственной
 охраны объектов культурного наследия
 Ямало-Ненецкого автономного округа
 от 02 ноября 2017 года № 176

ГРАНИЦА
территории выявленного объекта археологического наследия
«Поселение Усть-Харампур 3»

1. Текстовое описание границы территории выявленного объекта археологического наследия:

Граница от точки 1 до точки 2 протяжённостью 69,7 м проходит на юго-восток, по коренной террасе;

от точки 2 до точки 3 протяжённостью 66,8 м следует в южном направлении, по бровке террасы;

от точки 3 до точки 4 проходит на запад, по бровке террасы, протяженностью 97,5 м;

от точки 4 до точки 5 протяжённостью 82,5 м следует направлением запад-юго-запад;

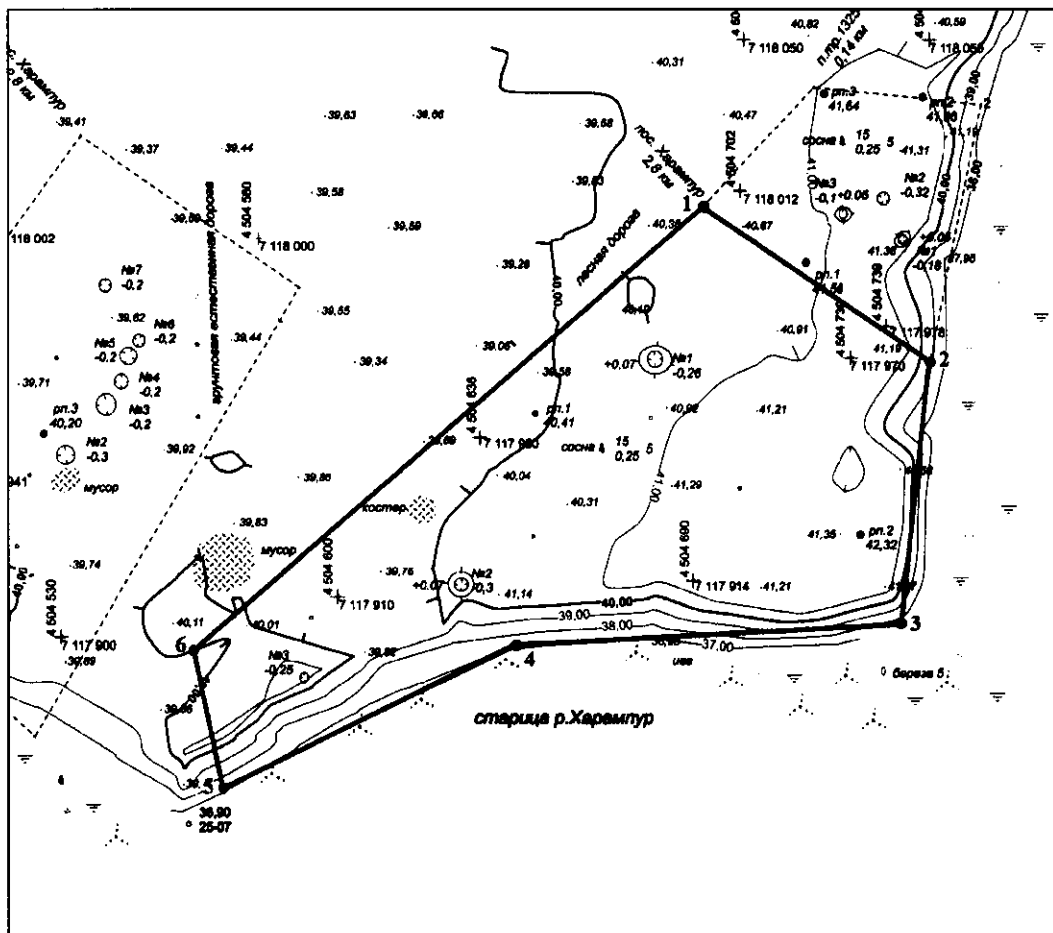
от точки 5 до точки 6 протяженностью 35,7 м следует на север, по коренной террасе;

от точки 6 направлением северо-восток протяжённостью 170,1 м замыкается в точке 1.

2. Координаты характерных (поворотных) точек границы территории выявленного объекта археологического наследия:

№ п/п	Обозначение (номер) характерной точки	Всемирная геодезическая система координат (WGS-84)		Местная система координат (МСК)		Значение погрешности определения координат, установленной для ведения ГКН, (м)
		Северной широты	Восточной долготы	X	Y	
1	2	3	4	5	6	7
1	1	64° 15' 41.370"	78° 08' 45.216"	7 118 007.72	4 504 692.22	Геодезический 0.1
2	2	64° 15' 40.118"	78° 08' 49.513"	7 117 969.05	4 504 750.26	Геодезический 0.1
3	3	64° 15' 37.976"	78° 08' 48.940"	7 117 902.71	4 504 742.64	Геодезический 0.1
4	4	64° 15' 37.812"	78° 08' 41.709"	7 117 897.51	4 504 645.29	Геодезический 0.1
5	5	64° 15' 36.665"	78° 08' 36.185"	7 117 861.86	4 504 570.94	Геодезический 0.1
6	6	64° 15' 37.792"	78° 08' 35.622"	7 117 896.76	4 504 563.30	Геодезический 0.1
7	1	64° 15' 41.370"	78° 08' 45.216"	7 118 007.72	4 504 692.22	Геодезический 0.1

3. Схема расположения границы территории выявленного объекта археологического наследия:



Условные обозначения:

- - граница объекта землеустройства
- 1 • - поворотная точка границы

4. Режим использования территории выявленного объекта археологического наследия:

На земельном участке, в границах которого располагается выявленный объект археологического наследия возможно проведение археологических полевых работ, земляных, строительных, мелиоративных, хозяйственных работ, работ по использованию лесов и иных работ при условии обеспечения сохранности выявленного объекта археологического наследия, а также обеспечения доступа граждан к нему.

Приложение № 4
 Утверждена
 приказом службы государственной
 охраны объектов культурного наследия
 Ямало-Ненецкого автономного округа
 от 02 ноября 2017 года № 176

ГРАНИЦА
территории выявленного объекта археологического наследия
«Промысловый комплекс Усть-Харампур 4»

1. Текстовое описание границы территории выявленного объекта археологического наследия:

Граница от точки 1 до точки 2 протяжённостью 67,1 м следует в юго-восточном направлении, по коренной террасе;

от точки 2 до точки 3 протяжённостью 131,1 м следует на юго-юго-запад;

от точки 3 до точки 4 граница проходит в северо-западном направлении, по бровке террасы, протяжённостью 58,5 м;

от точки 4 до точки 5 протяжённостью 63 м следует направлением северо-северо-восток, по коренной террасе;

от точки 5 до точки 6 протяжённостью 21,3 м проходит на север;

от точки 6 поворачивает на северо-северо-восток, по коренной террасе и через 44,9 м замыкается в точке 1.

2. Координаты характерных (поворотных) точек границы территории выявленного объекта археологического наследия:

№ п/п	Обозначение (номер) характерной точки	Всемирная геодезическая система координат (WGS-84)		Местная система координат (МСК)		Значение погрешности определения координат, установленной для ведения ГКН, (м)
		Северной широты	Восточной долготы	X	Y	
1	2	3	4	5	6	7
1	1	64° 15' 41.959"	78° 08' 33.534"	7 118 025.75	4 504 535.02	Геодезический 0.1
2	2	64° 15' 40.728"	78° 08' 37.633"	7 117 987.72	4 504 590.26	Геодезический 0.1
3	3	64° 15' 37.090"	78° 08' 32.658"	7 117 874.97	4 504 523.44	Геодезический 0.1
4	4	64° 15' 38.364"	78° 08' 29.454"	7 117 914.34	4 504 480.23	Геодезический 0.1
5	5	64° 15' 40.112"	78° 08' 31.842"	7 117 968.52	4 504 512.31	Геодезический 0.1
6	6	64° 15' 40.790"	78° 08' 31.565"	7 117 989.50	4 504 508.55	Геодезический 0.1
7	1	64° 15' 41.959"	78° 08' 33.534"	7 118 025.75	4 504 535.02	Геодезический 0.1

Приложение № 5
 Утверждена
 приказом службы государственной
 охраны объектов культурного наследия
 Ямало-Ненецкого автономного округа
 от 02 ноября 2017 года № 176

ГРАНИЦА
территории выявленного объекта археологического наследия
«Поселение Усть-Харампур 4а»

1. Текстовое описание границы территории выявленного объекта археологического наследия:

Граница проходит от точки 1 до точки 2 на восток-юго-восток, по коренной террасе. Протяжённость 56,3 м;

от точки 2 до точки 3 следует на юго-юго-запад, по коренной террасе. Протяжённость 63 м;

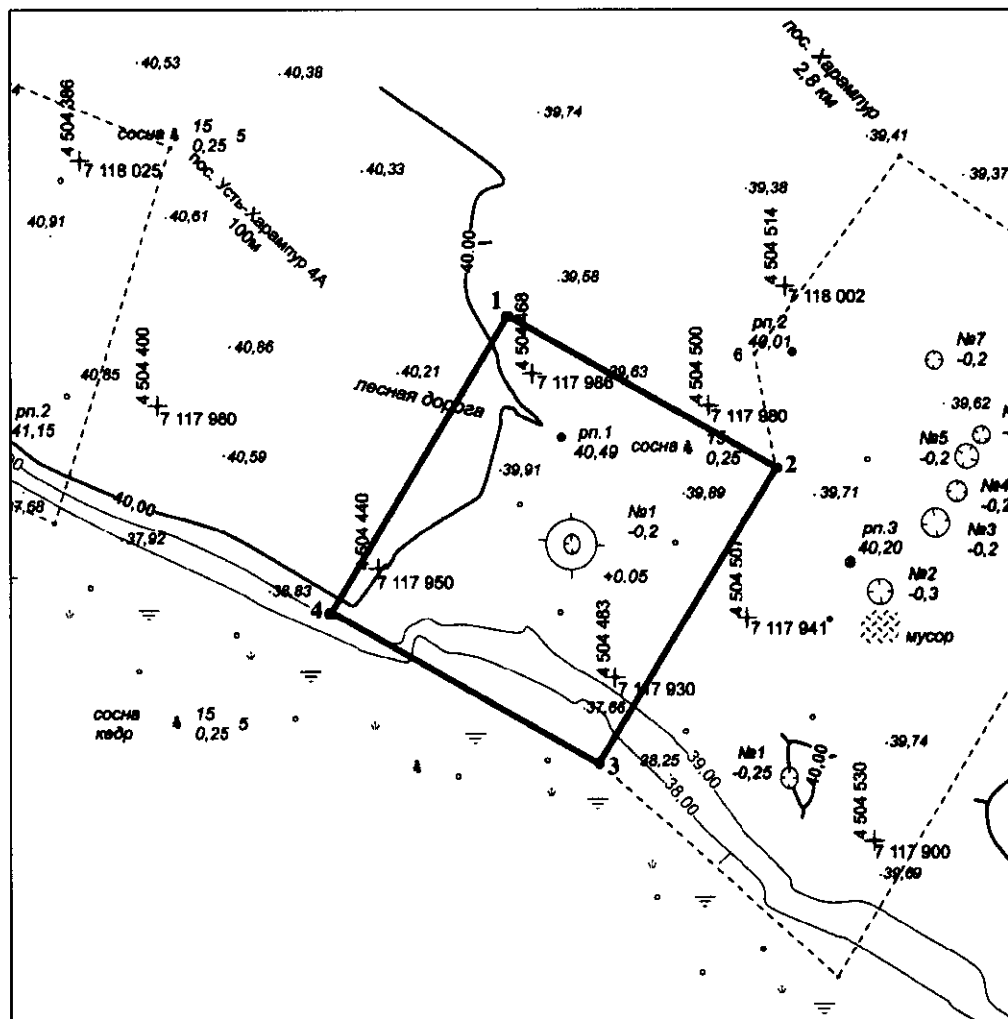
от точки 3 до точки 4 направлением запад-северо-запад, по бровке террасы. Протяжённость 55,9 м;

от точки 4 до точки 1 на северо-северо-восток, по коренной террасе. Протяжённость 63,1 м.

2. Координаты характерных (поворотных) точек границы территории выявленного объекта археологического наследия:

№ п/п	Обозначение (номер) характерной точки	Всемирная геодезическая система координат (WGS-84)		Местная система координат (МСК)		Значение погрешности определения координат, установленной для ведения ГКН, (м)
		Северной широты	Восточной долготы	X	Y	
1	2	3	4	5	6	7
1	1	64° 15' 41.022"	78° 08' 28.224"	7 117 996.62	4 504 463.55	Геодезический 0.1
2	2	64° 15' 40.112"	78° 08' 31.842"	7 117 968.52	4 504 512.31	Геодезический 0.1
3	3	64° 15' 38.364"	78° 08' 29.454"	7 117 914.34	4 504 480.23	Геодезический 0.1
4	4	64° 15' 39.263"	78° 08' 25.850"	7 117 942.11	4 504 431.67	Геодезический 0.1
5	1	64° 15' 41.022"	78° 08' 28.224"	7 117 996.62	4 504 463.55	Геодезический 0.1

3. Схема расположения границы территории выявленного объекта археологического наследия:



Условные обозначения:

—— - граница объекта землеустройства

1 • - поворотная точка границы

4. Режим использования территории выявленного объекта археологического наследия:

На земельном участке, в границах которого располагается выявленный объект археологического наследия возможно проведение археологических полевых работ, земляных, строительных, мелиоративных, хозяйственных работ, работ по использованию лесов и иных работ при условии обеспечения сохранности выявленного объекта археологического наследия, а также обеспечения доступа граждан к нему.

Приложение № 6
 Утверждена
 приказом службы государственной
 охраны объектов культурного наследия
 Ямало-Ненецкого автономного округа
 от 02 ноября 2017 года № 176

ГРАНИЦА
территории выявленного объекта археологического наследия
«Промысловый комплекс Усть-Харампур 5»

1. Текстовое описание границы территории выявленного объекта археологического наследия:

Граница от точки 1 до точки 2 протяжённостью 66,9 м следует направлением восток-юго-восток, по коренной террасе;

от точки 2 до точки 3 протяжённостью 72,1 м следует на юго-юго-запад, по коренной террасе;

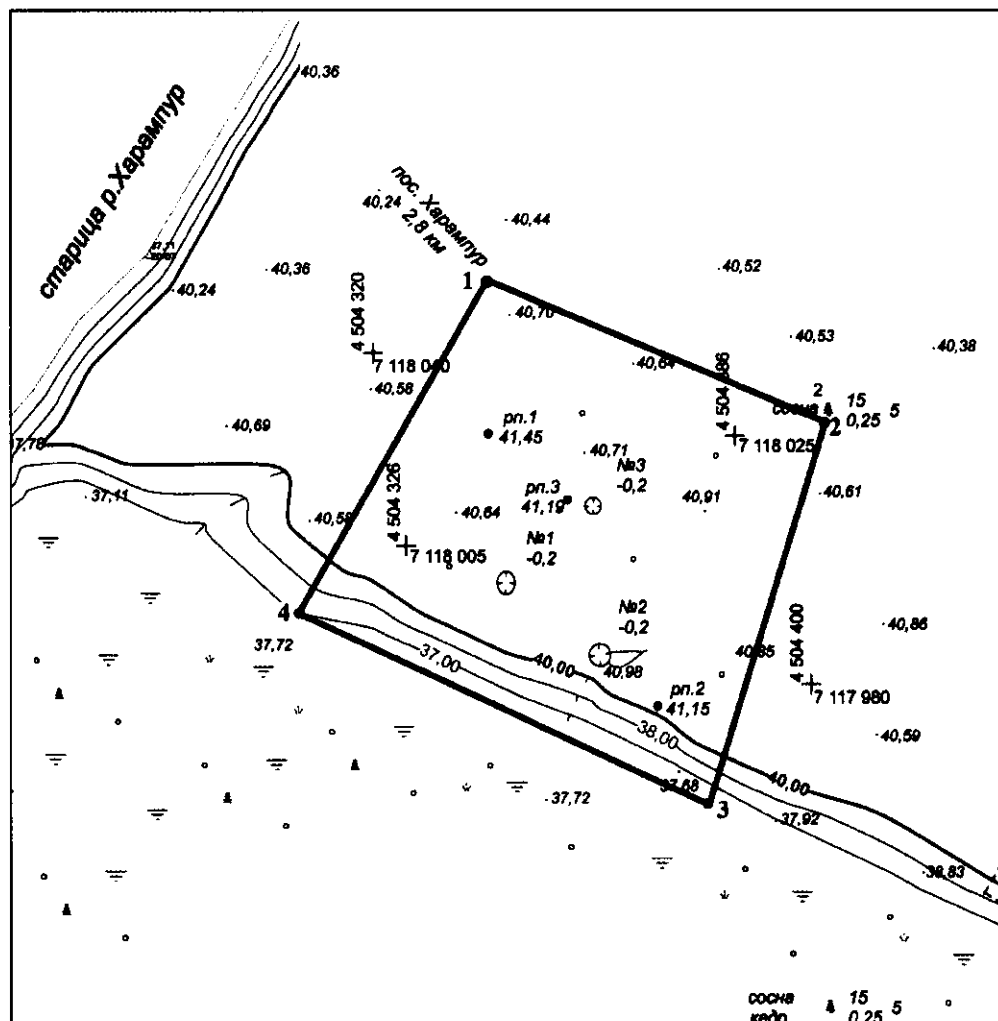
от точки 3 до точки 4 граница проходит в направлении на запад-северо-запад, по бровке террасы, протяжённостью 82,4 м;

от точки 4 поворачивает на северо-северо-восток, по коренной террасе и через 69,1 м замыкается в точке 1.

2. Координаты характерных (поворотных) точек границы территории выявленного объекта археологического наследия:

№ п/п	Обозначение (номер) характерной точки	Всемирная геодезическая система координат (WGS-84)		Местная система координат (МСК)		Значение погрешности определения координат, установленной для ведения ГКН, (м)
		Северной широты	Восточной долготы	X	Y	
1	2	3	4	5	6	7
1	1	64° 15' 42.847"	78° 08' 19.105"	7 118 052.97	4 504 340.69	Геодезический 0.1
2	2	64° 15' 42.016"	78° 08' 23.689"	7 118 027.33	4 504 402.44	Геодезический 0.1
3	3	64° 15' 39.790"	78° 08' 22.122"	7 117 958.36	4 504 381.44	Геодезический 0.1
4	4	64° 15' 40.907"	78° 08' 16.564"	7 117 992.86	4 504 306.56	Геодезический 0.1
5	1	64° 15' 42.847"	78° 08' 19.105"	7 118 052.97	4 504 340.69	Геодезический 0.1

3. Схема расположения границы территории выявленного объекта археологического наследия:



Условные обозначения:

- - граница объекта землеустройства
- 1 • - поворотная точка границы

4. Режим использования территории выявленного объекта археологического наследия:

На земельном участке, в границах которого располагается выявленный объект археологического наследия возможно проведение археологических полевых работ, земляных, строительных, мелиоративных, хозяйственных работ, работ по использованию лесов и иных работ при условии обеспечения сохранности выявленного объекта археологического наследия, а также обеспечения доступа граждан к нему.

Приложение № 7
 Утверждена
 приказом службы государственной
 охраны объектов культурного наследия
 Ямало-Ненецкого автономного округа
 от 02 ноября 2017 года № 176

ГРАНИЦА
территории выявленного объекта археологического наследия
«Промысловый комплекс Усть-Харампур б»

1. Текстовое описание границы территории выявленного объекта археологического наследия:

Граница от точки 1 до точки 2 протяженностью 60,5 м проходит на восток-юго-восток, по коренной террасе;

от точки 2 до точки 3 следует на юго-юго-запад протяженностью 59,7 м;

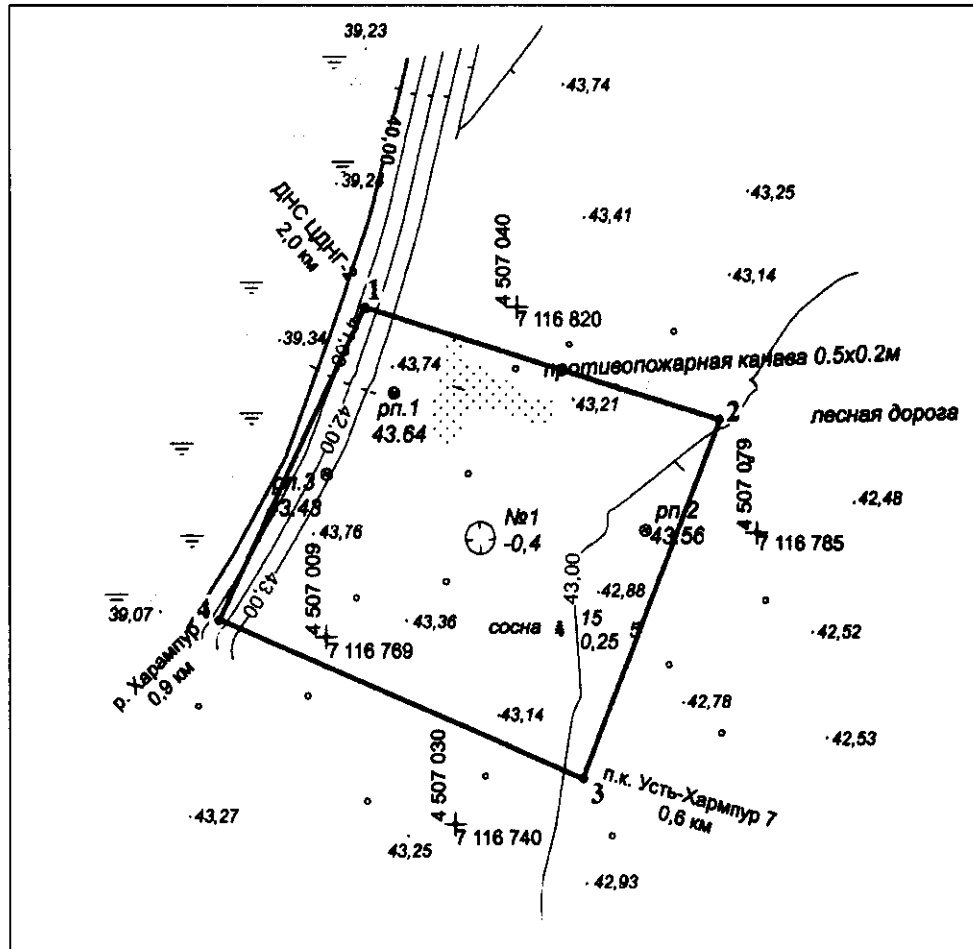
от точки 3 до точки 4 граница протяженностью 63,8 м следует в северо-западном направлении;

от точки 4 проходит на северо-восток протяженностью 53,8 м и замыкается в точке 1.

2. Координаты характерных (поворотных) точек границы территории выявленного объекта археологического наследия:

№ п/п	Обозначение (номер) характерной точки	Всемирная геодезическая система координат (WGS-84)		Местная система координат (МСК)		Значение погрешности определения координат, установленной для ведения ГКН, (м)
		Северной широты	Восточной долготы	X	Y	
1	2	3	4	5	6	7
1	1	64° 15' 02.873"	78° 11' 37.532"	7 116 819.98	4 507 015.26	Геодезический 0.1
2	2	64° 15' 02.301"	78° 11' 41.826"	7 116 802.39	4 507 073.13	Геодезический 0.1
3	3	64° 15' 00.514"	78° 11' 40.155"	7 116 747.02	4 507 050.75	Геодезический 0.1
4	4	64° 15' 1.310"	78° 11' 35.783"	7 116 771.53	4 506 991.80	Геодезический 0.1
5	1	64° 15' 02.873"	78° 11' 37.532"	7 116 819.98	4 507 015.26	Геодезический 0.1

3. Схема расположения границы территории выявленного объекта археологического наследия:



Условные обозначения:

— - граница объекта землеустройства

1 ● - поворотная точка границы

4. Режим использования территории выявленного объекта археологического наследия:

На земельном участке, в границах которого располагается выявленный объект археологического наследия возможно проведение археологических полевых работ, земляных, строительных, мелиоративных, хозяйственных работ, работ по использованию лесов и иных работ при условии обеспечения сохранности выявленного объекта археологического наследия, а также обеспечения доступа граждан к нему.

Приложение № 8
 Утверждена
 приказом службы государственной
 охраны объектов культурного наследия
 Ямало-Ненецкого автономного округа
 от 02 ноября 2017 года № 176

ГРАНИЦА
территории выявленного объекта археологического наследия
«Промысловый комплекс Усть-Харампур 7»

1. Текстовое описание границы территории выявленного объекта археологического наследия:

Граница от точки 1 до точки 2 протяжённостью 43,7 м следует в северо-восточном направлении, по коренной террасе;

от точки 2 до точки 3 протяжённостью 48,4 м следует на юго-юго-восток;

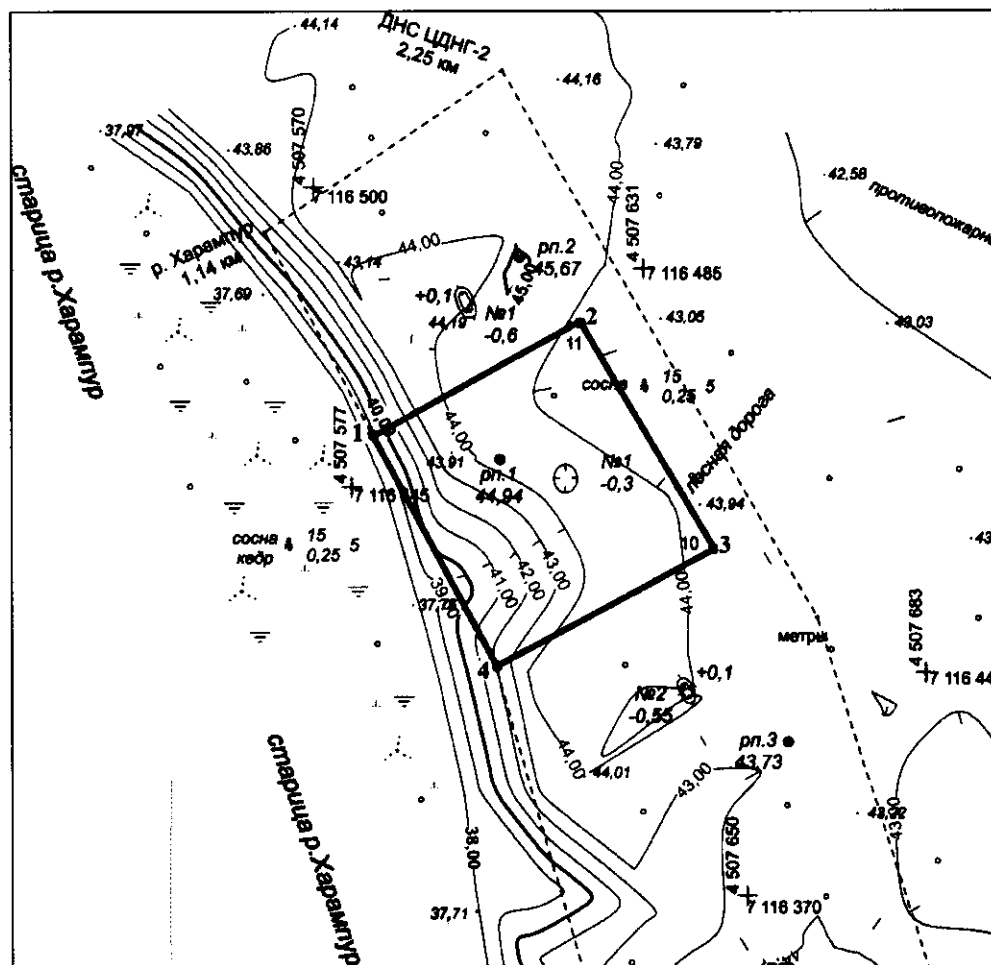
от точки 3 до точки 4 граница проходит в юго-западном направлении протяжённостью 45,9 м;

от точки 4 поворачивает на северо-северо-запад, по бровке террасы и через 47,9 м замыкается в точке 1.

2. Координаты характерных (поворотных) точек границы территории выявленного объекта археологического наследия:

№ п/п	Обозначение (номер) характерной точки	Всемирная геодезическая система координат (WGS-84)		Местная система координат (МСК)		Значение погрешности определения координат, установленной для ведения ГКН, (м)
		Северной широты	Восточной долготы	X	Y	
1	2	3	4	5	6	7
1	1	64° 14' 51.018"	78° 12' 19.470"	7 116 454.20	4 507 581.06	Геодезический 0.1
2	2	64° 14' 51.693"	78° 12' 22.321"	7 116 475.20	4 507 619.42	Геодезический 0.1
3	3	64° 14' 50.346"	78° 12' 24.147"	7 116 433.55	4 507 644.11	Геодезический 0.1
4	4	64° 14' 49.651"	78° 12' 21.140"	7 116 411.92	4 507 603.65	Геодезический 0.1
5	1	64° 14' 51.018"	78° 12' 19.470"	7 116 454.20	4 507 581.06	Геодезический 0.1

3. Схема расположения границы территории выявленного объекта археологического наследия:



Условные обозначения:

- - граница объекта землеустройства
- 1 • - поворотная точка границы

4. Режим использования территории выявленного объекта археологического наследия:

На земельном участке, в границах которого располагается выявленный объект археологического наследия возможно проведение археологических полевых работ, земляных, строительных, мелиоративных, хозяйственных работ, работ по использованию лесов и иных работ при условии обеспечения сохранности выявленного объекта археологического наследия, а также обеспечения доступа граждан к нему.

Приложение № 9
Утверждена
приказом службы государственной
охраны объектов культурного наследия
Ямало-Ненецкого автономного округа
от 02 ноября 2017 года № 176

ГРАНИЦА
территории выявленного объекта археологического наследия
«Могильник Усть-Харампур 8»

1. Текстовое описание границы территории выявленного объекта археологического наследия:

Граница проходит от точки 1 до точки 2 протяжённостью 53 м в северо-восточном направлении, по коренной террасе;

от точки 2 до точки 3 протяжённостью 115,7 м на юго-восток;

от точки 3 до точки 4 протяжённостью 264,1 м в юго-юго-восточном направлении, по коренной террасе;

от точки 4 до точки 5 протяжённостью 297 м в юго-восточном направлении;

от точки 5 до точки 6 протяжённостью 187,5 м на юго-запад, по бровке террасы;

от точки 6 до точки 7 протяжённостью 41,3 м на северо-запад;

от точки 7 до точки 8 в направлении северо-северо-восток, по бровке террасы.

Протяжённость 151,4 м;

от точки 8 до точки 9 протяжённостью 434,4 м на северо-северо-запад, по бровке террасы;

от точки 9 до точки 10 в направлении запад-северо-запад, по коренной террасе.

Протяжённость 45,9 м;

от точки 10 до точки 11 протяжённостью 48,4 м в северо-северо-западном направлении, по коренной террасе;

от точки 11 до точки 12 на запад-юго-запад, по коренной террасе.

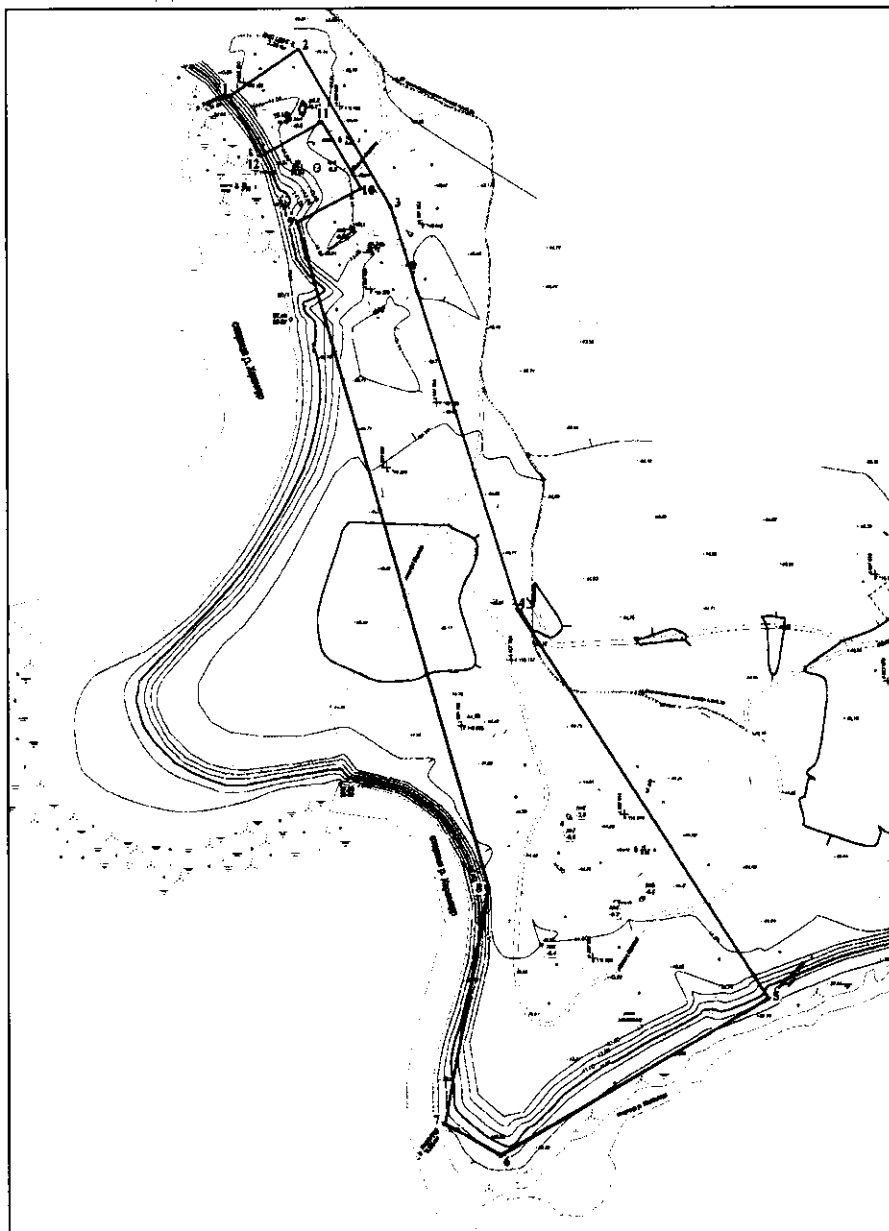
Протяжённость 43,7 м;

от точки 12 протяжённостью 42,4 м в северо-северо-западном направлении граница замыкается в точке 1.

2. Координаты характерных (поворотных) точек границы территории выявленного объекта археологического наследия:

№ п/п	Обозначение (номер) характерной точки	Всемирная геодезическая система координат (WGS-84)		Местная система координат (МСК)		Значение погрешности определения координат, установленной для ведения ГКН, (м)
		Северной широты	Восточной долготы	X	Y	
1	2	3	4	5	6	7
1	1	64° 14' 52.228"	78° 12' 17.993"	7 116 491.63	4 507 561.07	Геодезический 0.1
2	2	64° 14' 53.177"	78° 12' 21.264"	7 116 521.11	4 507 605.07	Геодезический 0.1
3	3	64° 14' 49.938"	78° 12' 25.555"	7 116 420.97	4 507 663.12	Геодезический 0.1
4	4	64° 14' 41.804"	78° 12' 31.446"	7 116 169.29	4 507 743.11	Геодезический 0.1
5	5	64° 14' 33.879"	78° 12' 43.180"	7 115 924.27	4 507 901.82	Геодезический 0.1
6	6	64° 14' 30.679"	78° 12' 30.499"	7 115 824.72	4 507 731.21	Геодезический 0.1
7	7	64° 14' 31.366"	78° 12' 27.907"	7 115 845.77	4 507 695.68	Геодезический 0.1
8	8	64° 14' 36.162"	78° 12' 29.986"	7 115 994.52	4 507 723.88	Геодезический 0.1
9	9	64° 14' 49.651"	78° 12' 21.140"	7 116 411.92	4 507 603.65	Геодезический 0.1
10	10	64° 14' 50.346"	78° 12' 24.147"	7 116 433.55	4 507 644.11	Геодезический 0.1
11	11	64° 14' 51.693"	78° 12' 22.321"	7 116 475.20	4 507 619.42	Геодезический 0.1
12	12	64° 14' 51.018"	78° 12' 19.470"	7 116 454.21	4 507 581.06	Геодезический 0.1
13	1	64° 14' 52.228"	78° 12' 17.993"	7 116 491.63	4 507 561.07	Геодезический 0.1

3. Схема расположения границы территории выявленного объекта археологического наследия:



Условные обозначения:

—— - граница объекта землеустройства

1 • - поворотная точка границы

4. Режим использования территории выявленного объекта археологического наследия:

На земельном участке, в границах которого располагается выявленный объект археологического наследия возможно проведение археологических полевых работ, земляных, строительных, мелиоративных, хозяйственных работ, работ по использованию лесов и иных работ при условии обеспечения сохранности выявленного объекта археологического наследия, а также обеспечения доступа граждан к нему.

Приложение № 10
 Утверждена
 приказом службы государственной
 охраны объектов культурного наследия
 Ямало-Ненецкого автономного округа
 от 02 ноября 2017 года № 176

ГРАНИЦА
территории выявленного объекта археологического наследия
«Промысловый комплекс Усть-Харампур 9»

1. Текстовое описание границы территории выявленного объекта археологического наследия:

Граница от точки 1 до точки 2 протяженностью 81,3 м проходит на юго-восток, по коренной террасе;

от точки 2 до точки 3 следует на юго-запад, по коренной террасе, протяженностью 64,3 м;

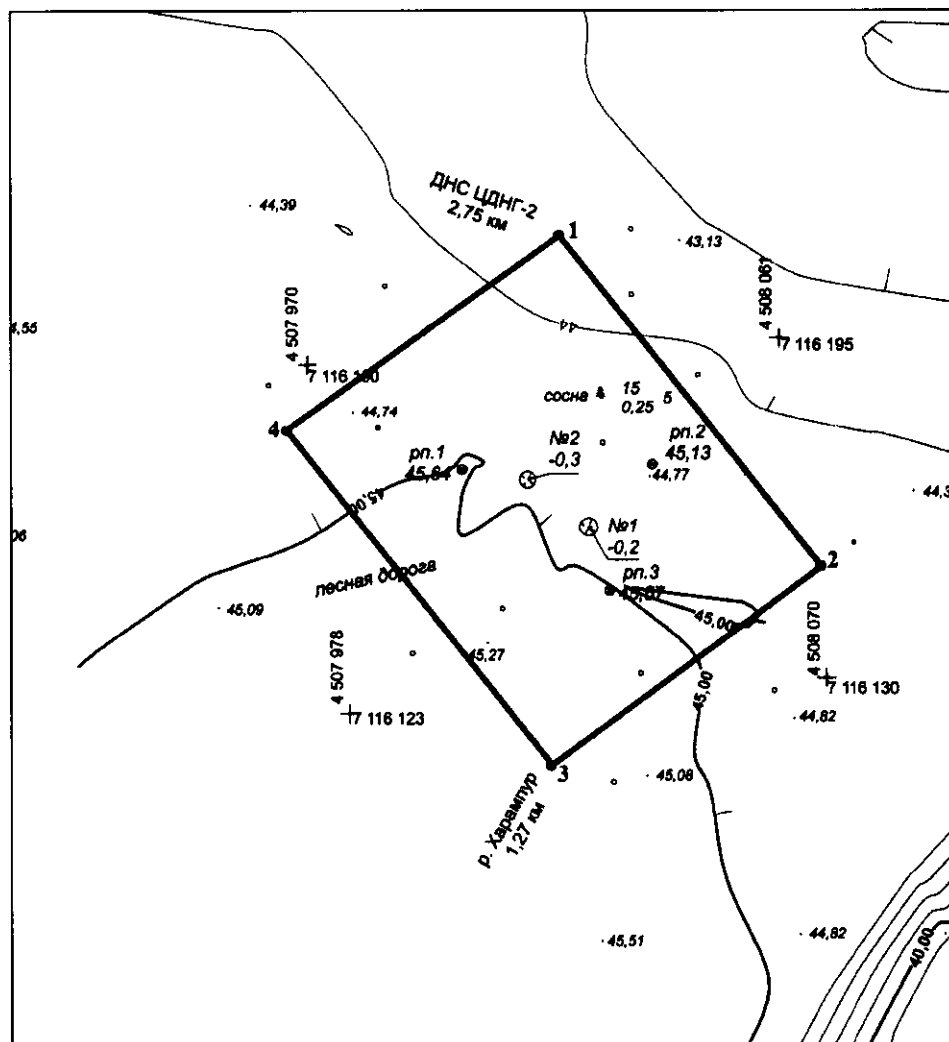
от точки 3 до точки 4 граница протяженностью 81,5 м следует в северо-западном направлении, по бровке террасы;

от точки 4 проходит на северо-восток протяженностью 64,7 м и замыкается в точке 1.

2. Координаты характерных (поворотных) точек границы территории выявленного объекта археологического наследия:

№ п/п	Обозначение (номер) характерной точки	Всемирная геодезическая система координат (WGS-84)		Местная система координат (МСК)		Значение погрешности определения координат, установленной для ведения ГКН, (м)
		Северной широты	Восточной долготы	X	Y	
1	2	3	4	5	6	7
1	1	64° 14' 43.252"	78° 12' 51.919"	7 116 214.81	4 508 018.83	Геодезический 0.1
2	2	64° 14' 41.183"	78° 12' 55.640"	7 116 150.87	4 508 069.12	Геодезический 0.1
3	3	64° 14' 39.975"	78° 12' 51.757"	7 116 113.35	4 508 016.90	Геодезический 0.1
4	4	64° 14' 42.039"	78° 12' 48.004"	7 116 177.13	4 507 966.17	Геодезический 0.1
5	1	64° 14' 43.252"	78° 12' 51.919"	7 116 214.81	4 508 018.83	Геодезический 0.1

3. Схема расположения границы территории выявленного объекта археологического наследия:



Условные обозначения:

- - граница объекта землеустройства
- 1 • - поворотная точка границы

4. Режим использования территории выявленного объекта археологического наследия:

На земельном участке, в границах которого располагается выявленный объект археологического наследия возможно проведение археологических полевых работ, земляных, строительных, мелиоративных, хозяйственных работ, работ по использованию лесов и иных работ при условии обеспечения сохранности выявленного объекта археологического наследия, а также обеспечения доступа граждан к нему.

Приложение № 11
 Утверждена
 приказом службы государственной
 охраны объектов культурного наследия
 Ямало-Ненецкого автономного округа
 от 02 ноября 2017 года № 176

ГРАНИЦА
территории выявленного объекта археологического наследия
«Поселение Усть-Харампур 10»

1. Текстовое описание границы территории выявленного объекта археологического наследия:

Граница проходит от точки 1 до точки 2 протяжённостью 31,6 м в северо-восточном направлении, по коренной террасе;

от точки 2 до точки 3 протяжённостью 58,2 м в юго-восточном направлении;

от точки 3 до точки 4 протяжённостью 64,5 м в юго-западном направлении, по бровке пойменной террасы;

от точки 4 до точки 5 протяжённостью 38,2 м в западном направлении, по берегу старицы р. Харампур;

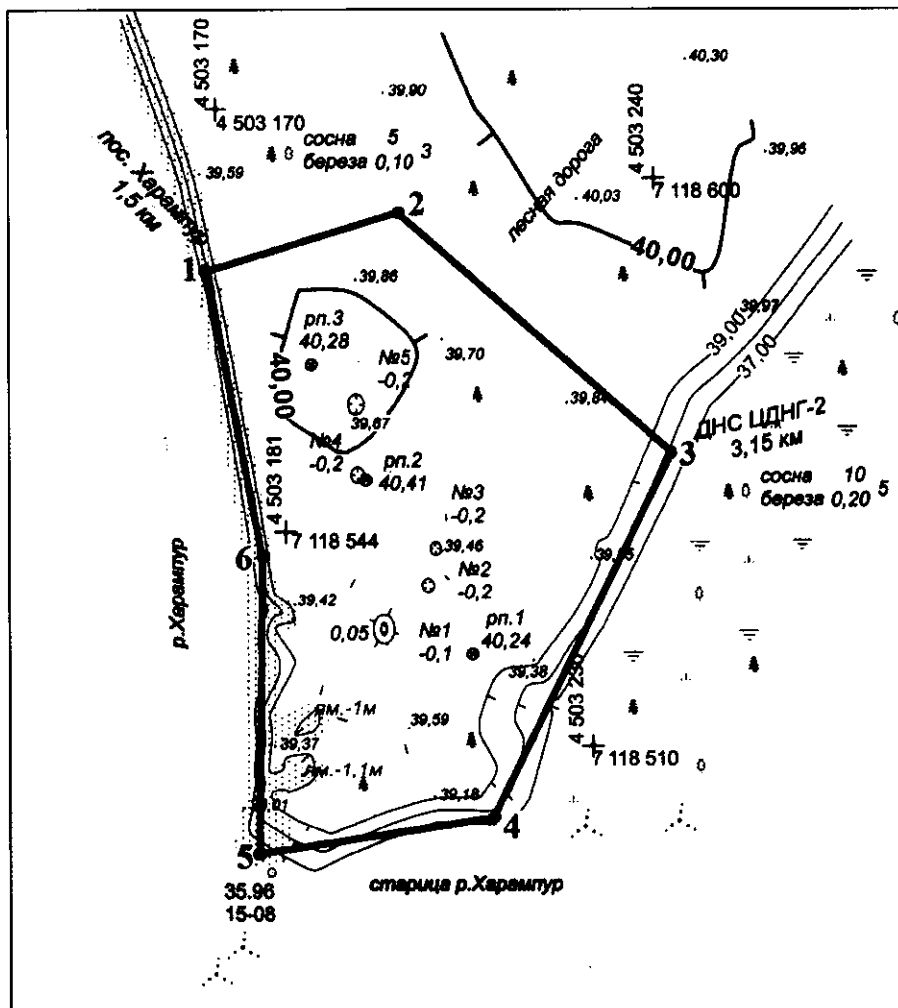
от точки 5 до точки 6 протяжённостью 46,8 м на север, по берегу р. Харампур.;

от точки 6 протяжённостью 46,5 м в северо-западном направлении граница замыкается в точке 1.

2. Координаты характерных (поворотных) точек границы территории выявленного объекта археологического наследия:

№ п/п	Обозначение (номер) характерной точки	Всемирная геодезическая система координат (WGS-84)		Местная система координат (МСК)		Значение погрешности определения координат, установленной для ведения ГКН, (м)
		Северной широты	Восточной долготы	X	Y	
1	2	3	4	5	6	7
1	1	64° 16' 00.083"	78° 06' 52.122"	7 118 585.29	4 503 168.95	Геодезический 0.1
2	2	64° 16' 00.383"	78° 06' 54.367"	7 118 594.63	4 503 199.16	Геодезический 0.1
3	3	64° 15' 59.143"	78° 06' 57.614"	7 118 556.27	4 503 242.92	Геодезический 0.1
4	4	64° 15' 57.277"	78° 06' 55.477"	7 118 498.46	4 503 214.21	Геодезический 0.1
5	5	64° 15' 57.091"	78° 06' 52.674"	7 118 492.66	4 503 176.47	Геодезический 0.1
6	6	64° 15' 58.603"	78° 06' 52.720"	7 118 539.47	4 503 177.05	Геодезический 0.1
7	1	64° 16' 00.083"	78° 06' 52.122"	7 118 585.29	4 503 168.95	Геодезический 0.1

3. Схема расположения границы территории выявленного объекта археологического наследия:



Условные обозначения:

————— - граница объекта землеустройства

1 • - поворотная точка границы

4. Режим использования территории выявленного объекта археологического наследия:

На земельном участке, в границах которого располагается выявленный объект археологического наследия возможно проведение археологических полевых работ, земляных, строительных, мелиоративных, хозяйственных работ, работ по использованию лесов и иных работ при условии обеспечения сохранности выявленного объекта археологического наследия, а также обеспечения доступа граждан к нему.