



**СЛУЖБА ГОСУДАРСТВЕННОЙ ОХРАНЫ
ОБЪЕКТОВ КУЛЬТУРНОГО НАСЛЕДИЯ
ЯМАЛО-НЕНЕЦКОГО АВТОНОМНОГО ОКРУГА**

ПРИКАЗ

11 марта 2019 г.

№ 26

г. Салехард

Включен в регистр нормативных правовых актов
Ямало-Ненецкого автономного округа *10 августа 2019 года*
Регистрационный № 148

**Об утверждении границ территорий
выявленных объектов археологического наследия**

В соответствии с пунктом 5 статьи 3.1, статьёй 5 Федерального закона от 25 июня 2002 года № 73-ФЗ «Об объектах культурного наследия (памятниках истории и культуры) народов Российской Федерации», частью 4 статьи 9 Закона Ямало-Ненецкого автономного округа от 26 мая 2015 года № 52-ЗАО «Об объектах культурного наследия (памятниках истории и культуры) народов Российской Федерации, расположенных на территории Ямало-Ненецкого автономного округа», пунктом 1.5 Положения о службе государственной охраны объектов культурного наследия Ямало-Ненецкого автономного округа, утвержденного постановлением Правительства Ямало-Ненецкого автономного округа от 14 октября 2016 года № 969-П **п р и к а з ы в а ю:**

1. Утвердить границы территорий выявленных объектов археологического наследия, расположенных в Тазовском районе Ямало-Ненецкого автономного округа:

- 1.1. «Поселение Торато 1» согласно приложению № 1;
- 1.2. «Поселение Торато 2» согласно приложению № 2;
- 1.3. «Поселение Торато 3» согласно приложению № 3;
- 1.4. «Поселение Торато 4» согласно приложению № 4;
- 1.5. «Поселение Торато 5» согласно приложению № 5;
- 1.6. «Поселение Торато 6» согласно приложению № 6;
- 1.7. «Поселение Торато 7» согласно приложению № 7;
- 1.8. «Поселение и жертвенное место Мыс 1» согласно приложению № 8;
- 1.9. «Жертвенное место Газ-Сале 2» согласно приложению № 9;
- 1.10. «Поселение и могильник Тазовский 1» согласно приложению № 10;

2. Приложения №№ 1-10, утверждённые настоящим приказом, не подлежат опубликованию в средствах массовой информации и размещению в информационно-телекоммуникационной сети Интернет.

3. Контроль за исполнением настоящего приказа оставляю за собой.

Руководитель службы



Е.В. Дубкова

ГРАНИЦЫ
территории выявленного объекта археологического наследия
«Поселение Торато 1»

1. Координаты характерных (поворотных) точек границ территории выявленного объекта археологического наследия:

Номер точки	WGS-84		Местная система координат (МСК)		Значение погрешности определения координат в системе координат, установленной для ведения ГКН, (м)
	Северной широты	Восточной долготы	X	Y	
1	67°58'38.3484"	77°57'47.34"	7532353.22	4496407.85	геодезический 0.1
2	67°58'35.4972"	77°57'53.4708"	7532264.78	4496479.02	геодезический 0.1
3	67°58'34.1436"	77°57'47.1636"	7532222.95	4496405.61	геодезический 0.1
4	67°58'35.0364"	77°57'44.8416"	7532250.65	4496378.66	геодезический 0.1
5	67°58'36.6528"	77°57'42.5592"	7532300.77	4496352.18	геодезический 0.1

2. Схема расположения границ территории выявленного объекта археологического наследия:



Условные обозначения:

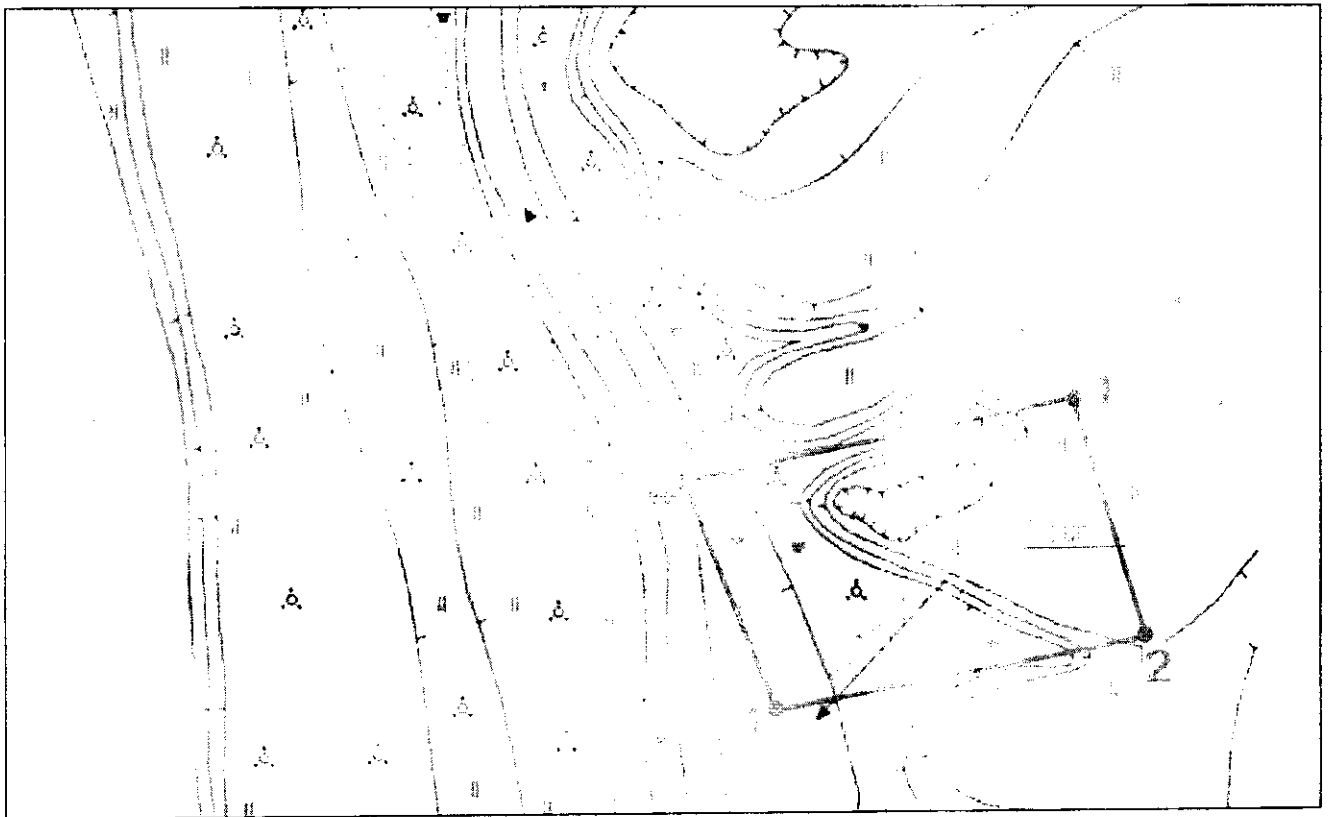
- граница выявленного объекта археологического наследия
- 1 • - поворотная точка границы

ГРАНИЦЫ
территории выявленного объекта археологического наследия
«Поселение Торато 2»

1. Координаты характерных (поворотных) точек границ территории выявленного объекта археологического наследия:

Номер точки	WGS-84		Местная система координат (МСК)		Значение погрешности определения координат в системе координат, установленной для ведения ГКН, (м)
	Северной широты	Восточной долготы	X	Y	
1	67°58'34.6404"	77°57'55.3212"	7532238.21	4496500.51	геодезический 0.1
2	67°58'33.3876"	77°57'58.0104"	7532199.35	4496531.72	геодезический 0.1
3	67°58'32.0988"	77°57'52.4916"	7532159.51	4496467.49	геодезический 0.1
4	67°58'33.2256"	77°57'49.5504"	7532194.46	4496433.33	геодезический 0.1

2. Схема расположения границ территории выявленного объекта археологического наследия:



Условные обозначения:

— - граница выявленного объекта археологического наследия

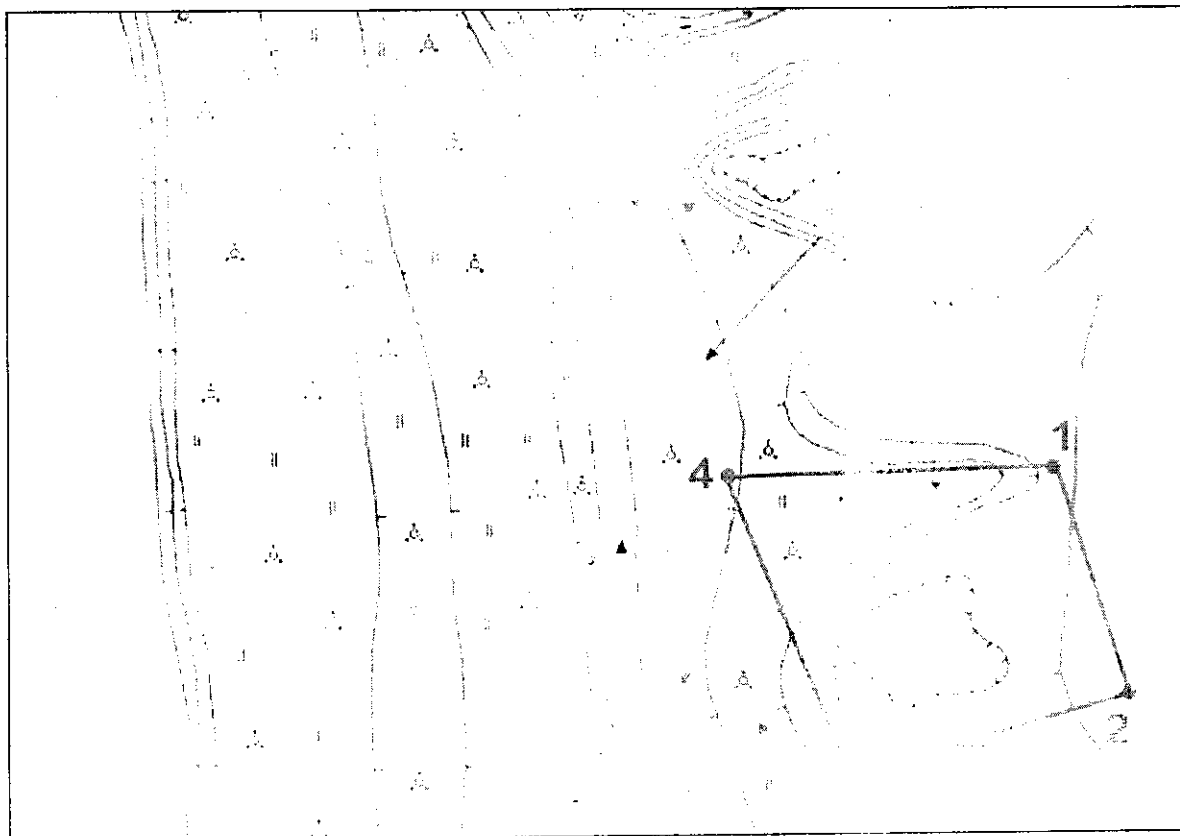
• - поворотная точка границы

ГРАНИЦЫ
территории выявленного объекта археологического наследия
«Поселение Торато 3»

1. Координаты характерных (поворотных) точек границ территории выявленного объекта археологического наследия:

Номер точки	WGS-84		Местная система координат (МСК)		Значение погрешности определения координат в системе координат, установленной для ведения ГКН, (м)
	Северной широты	Восточной долготы	X	Y	
1	67°58'32.3256"	77°58'0.3"	7532166.41	4496558.30	геодезический 0.1
2	67°58'30.9972"	77°58'3.1656"	7532125.21	4496591.57	геодезический 0.1
3	67°58'29.7084"	77°57'58.7088"	7532085.35	4496539.69	геодезический 0.1
4	67°58'31.386"	77°57'54.3492"	7532137.39	4496489.06	геодезический 0.1

2. Схема расположения границ территории выявленного объекта археологического наследия:



Условные обозначения:

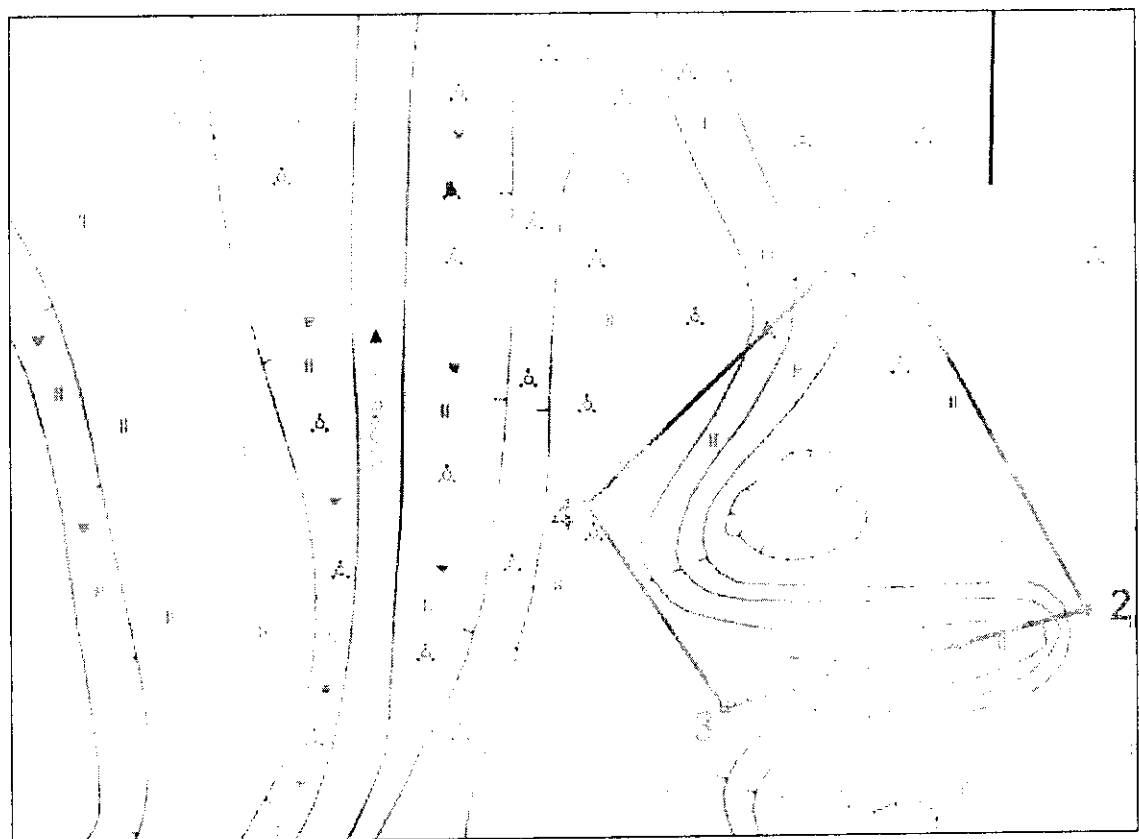
- - граница выявленного объекта археологического наследия
- - поворотная точка границы

ГРАНИЦА
территории выявленного объекта археологического наследия
«Поселение Торато 4»

1. Координаты характерных (поворотных) точек границ территории выявленного объекта археологического наследия:

Номер точки	WGS-84		Местная система координат (МСК)		Значение погрешности определения координат в системе координат, установленной для ведения ГКН, (м)
	Северной широты	Восточной долготы	X	Y	
1	67°58'28.128"	77°58'8.2524"	7532036.24	4496650.61	геодезический 0.1
2	67°58'25.608"	77°58'14.9556"	7531958.06	4496728.48	геодезический 0.1
3	67°58'24.204"	77°58'8.3568"	7531914.66	4496651.67	геодезический 0.1
4	67°58'25.788"	77°58'4.5876"	7531963.79	4496607.90	геодезический 0.1

2. Схема расположения границ территории выявленного объекта археологического наследия:



Условные обозначения:

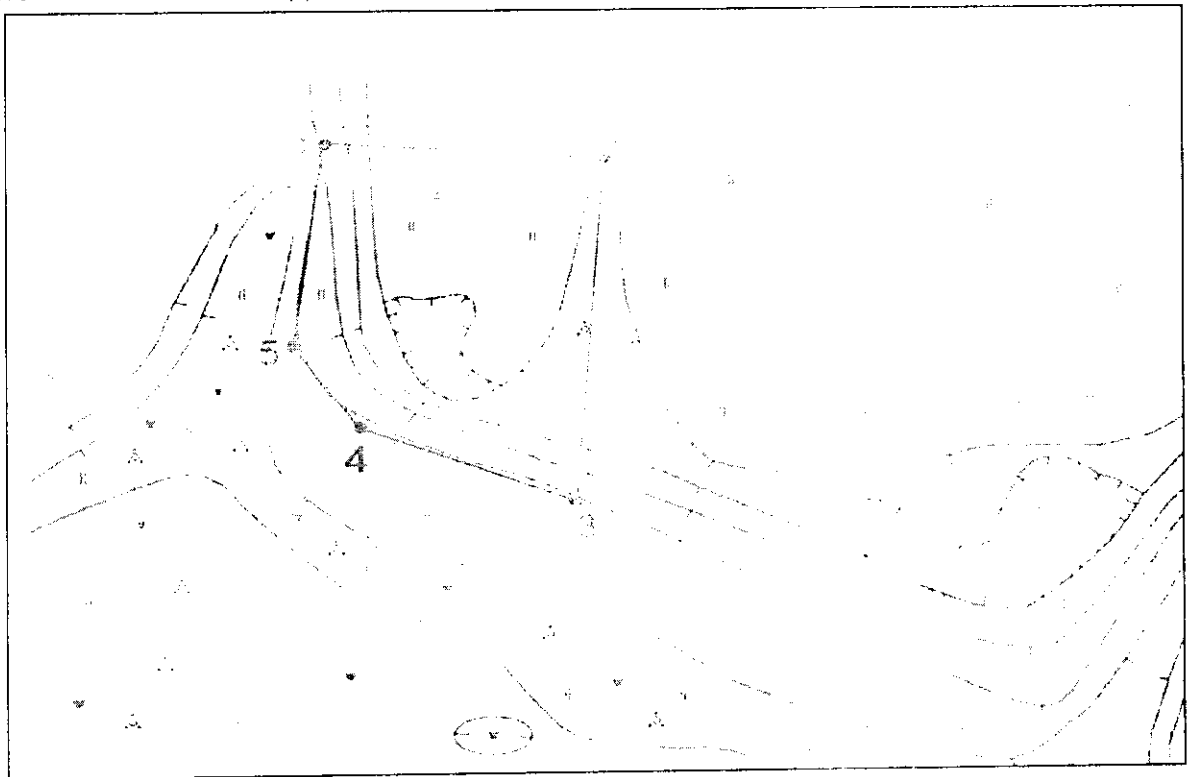
- граница выявленного объекта археологического наследия
- - поворотная точка границы

ГРАНИЦЫ
территории выявленного объекта археологического наследия
«Поселение Торато 5»

1. Координаты характерных (поворотных) точек границ территории выявленного объекта археологического наследия:

Номер точки	WGS-84		Местная система координат (МСК)		Значение погрешности определения координат в системе координат, установленной для ведения ГКН, (м)
	Северной широты	Восточной долготы	X	Y	
1	67° 58' 25,4316"	77° 58' 16,4316"	7531952.58	4496745.63	геодезический 0.1
2	67° 58' 23,862"	77° 58' 20,8956"	7531903.88	4496797.49	геодезический 0.1
3	67° 58' 21,6552"	77° 58' 15,2724"	7531835.60	4496732.00	геодезический 0.1
4	67° 58' 23,2284"	77° 58' 12,7596"	7531884.38	4496702.84	геодезический 0.1
5	67° 58' 24,1212"	77° 58' 12,7452"	7531912.03	4496702.70	геодезический 0.1

2. Схема расположения границ территории выявленного объекта археологического наследия:



Условные обозначения:

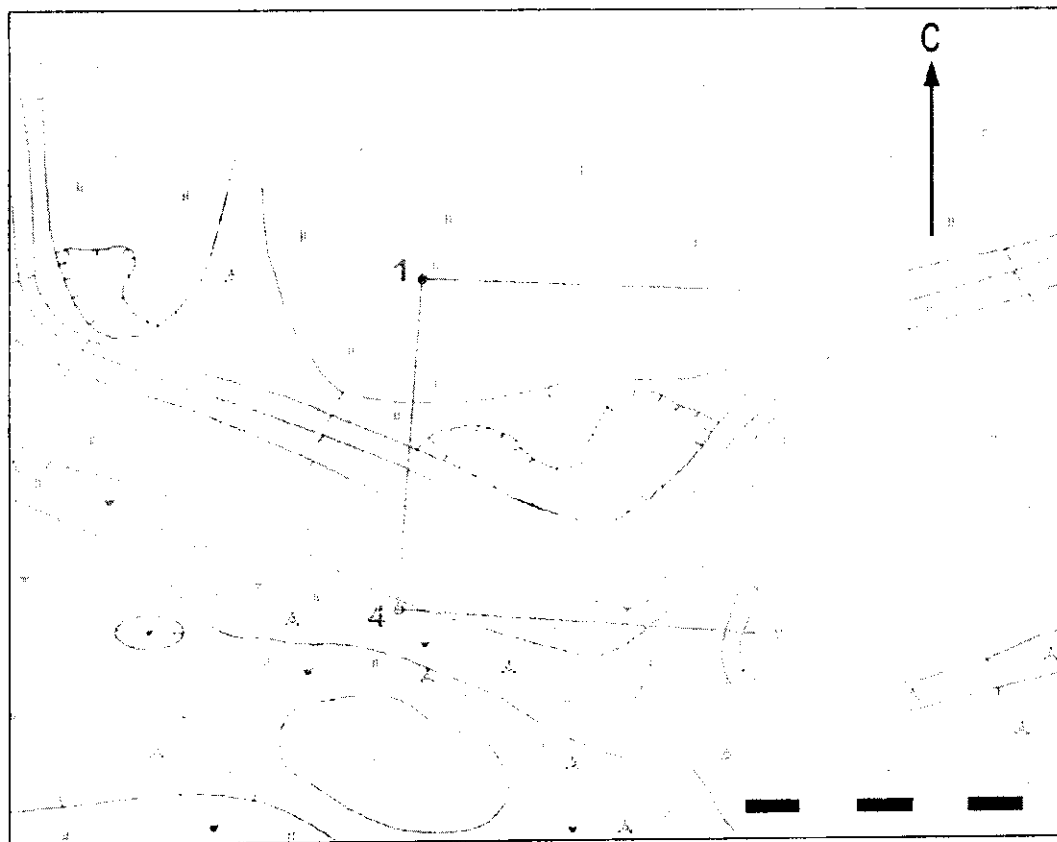
- - граница выявленного объекта археологического наследия
- I ● - поворотная точка границы

ГРАНИЦЫ
территории выявленного объекта археологического наследия
«Поселение Торато 6»

1. Координаты характерных (поворотных) точек границ территории выявленного объекта археологического наследия:

Номер точки	WGS-84		Местная система координат (МСК)		Значение погрешности определения координат в системе координат, установленной для ведения ГКН, (м)
	Северной широты	Восточной долготы	X	Y	
1	67°58'21.7056"	77°58'21.6372"	7531837.07	4496806.03	геодезический 0.1
2	67°58'19.4556"	77°58'28.7004"	7531767.25	4496888.09	геодезический 0.1
3	67°58'16.7844"	77°58'22.5588"	7531684.58	4496816.56	геодезический 0.1
4	67°58'19.2756"	77°58'15.3372"	7531761.87	4496732.66	геодезический 0.1

2. Схема расположения границ территории выявленного объекта археологического наследия:



Условные обозначения:

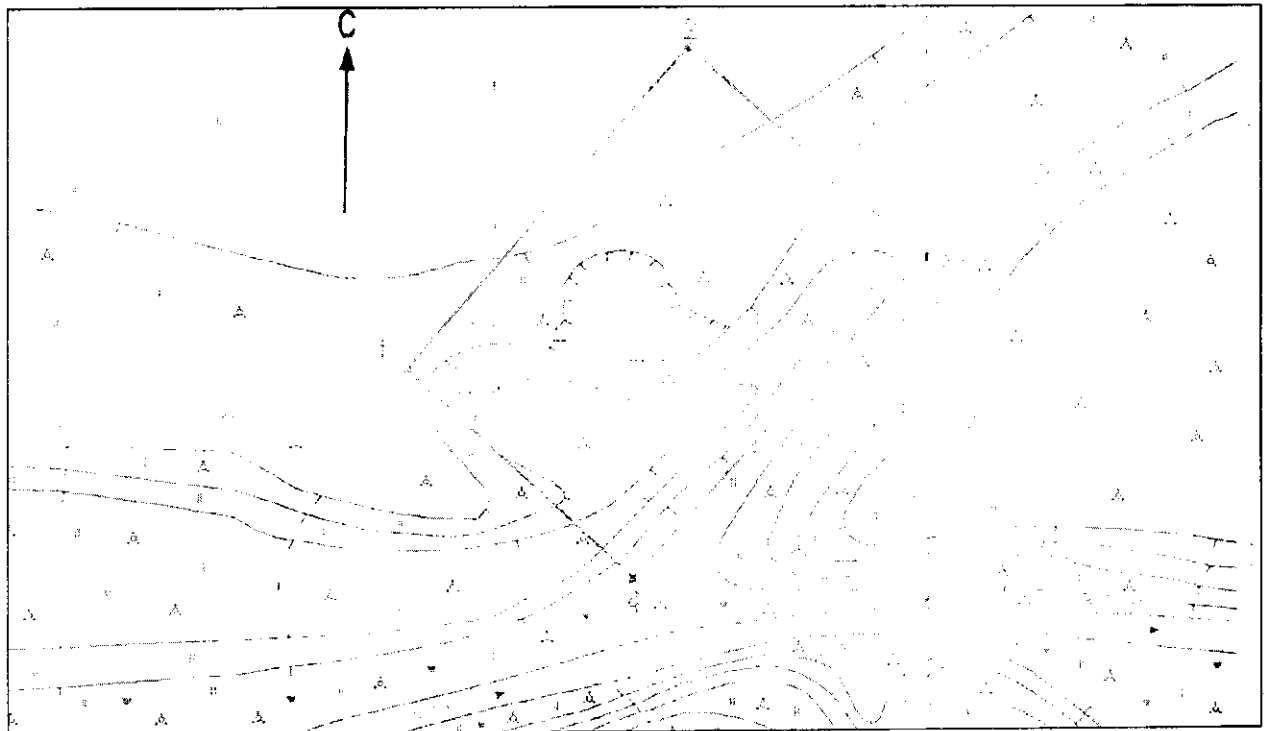
- - граница выявленного объекта археологического наследия
- - поворотная точка границы

ГРАНИЦЫ
территории выявленного объекта археологического наследия
«Поселение Торато 7»

1. Координаты характерных (поворотных) точек границ территории выявленного объекта археологического наследия:

Номер точки	WGS-84		Местная система координат (МСК)		Значение погрешности определения координат в системе координат, установленной для ведения ГКН, (м)
	Северной широты	Восточной долготы	X	Y	
1	67°58'16.0392"	77°59'18.276"	7531660.77	4497464.61	геодезический 0.1
2	67°58'18.0372"	77°59'32.28"	7531722.51	4497627.55	геодезический 0.1
3	67°58'14.2176"	77°59'36.1932"	7531604.13	4497672.96	геодезический 0.1
4	67°58'12.2952"	77°59'21.9372"	7531544.73	4497507.08	геодезический 0.1

2. Схема расположения границ территории выявленного объекта археологического наследия:



Условные обозначения:

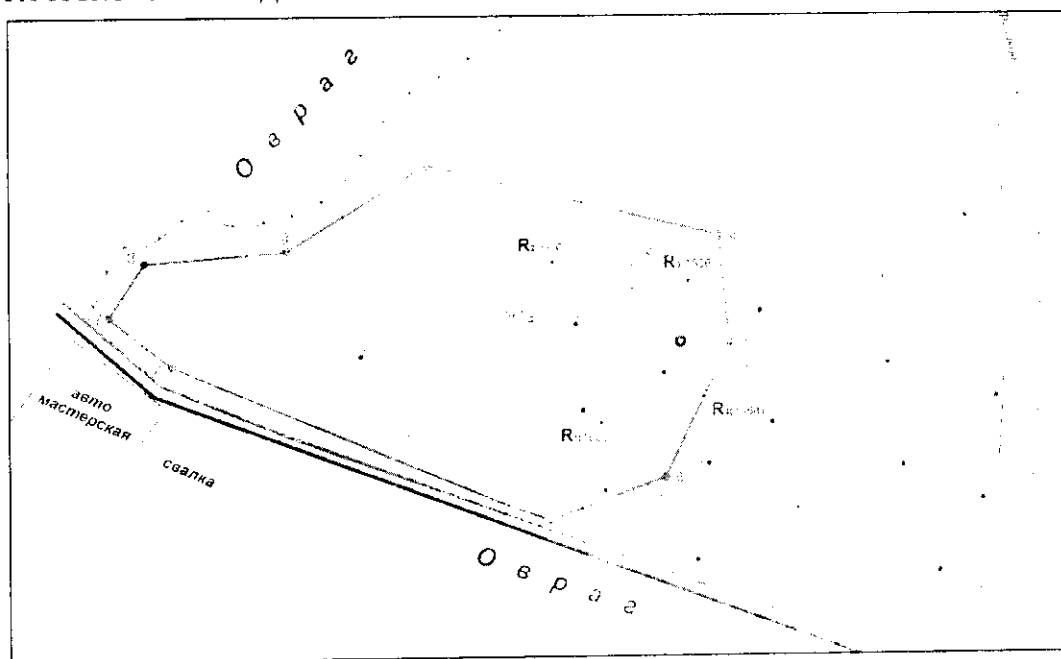
- - граница выявленного объекта археологического наследия
- ▲ - поворотная точка границы

ГРАНИЦЫ
территории выявленного объекта археологического наследия
«Поселение и жертвенное место Мыс 1»

1. Координаты характерных (поворотных) точек границ территории выявленного объекта археологического наследия:

Номер точки	WGS-84		Местная система координат (МСК)		Значение погрешности определения координат в системе координат, установленной для ведения ГН, (м)
	Северной широты	Восточной долготы	X	Y	
1	67° 27' 43,5636"	78° 42' 59,0832"	7475040.83	4528559.21	геодезический 0.1
2	67° 27' 43,3512"	78° 43' 2,0208"	7475034.62	4528594.20	геодезический 0.1
3	67° 27' 42,93"	78° 43' 2,1468"	7475021.60	4528595.84	геодезический 0.1
4	67° 27' 42,3576"	78° 43' 1,5636"	7475003.78	4528589.10	геодезический 0.1
5	67° 27' 42,1308"	78° 43' 0,462"	7474996.62	4528576.08	геодезический 0.1
6	67° 27' 42,6924"	78° 42' 56,628"	7475013.52	4528530.32	геодезический 0.1
7	67° 27' 42,876"	78° 42' 56,0232"	7475019.14	4528523.07	геодезический 0.1
8	67° 27' 43,1064"	78° 42' 56,3688"	7475026.32	4528527.10	геодезический 0.1
9	67° 27' 43,1784"	78° 42' 57,6972"	7475028.72	4528542.87	геодезический 0.1

2. Схема расположения границ территории выявленного объекта археологического наследия:



Условные обозначения:

- граница выявленного объекта археологического наследия
- 1 • - поворотная точка границы

Приложение № 9
 УТВЕРЖДЕНЫ
 приказом службы государственной охраны
 объектов культурного наследия Ямало-
 Ненецкого автономного округа
 от 11 марта 2019 года № 26

ГРАНИЦЫ
территории выявленного объекта археологического наследия
«Жертвенное место Газ-Сале 2»

1. Координаты характерных (поворотных) точек границ территории выявленного объекта археологического наследия:

Номер точки	WGS-84		Местная система координат (МСК)		Значение погрешности определения координат в системе координат, установленной для ведения ГКН, (м)
	Северной широты	Восточной долготы	X	Y	
1	67°23'4.1136"	78°56'7.0584"	7466501.39	4538048.17	геодезический 0.1
2	67°23'3.6204"	78°56'10.014"	7466486.62	4538083.62	геодезический 0.1
3	67°23'2.4504"	78°56'15.09"	7466451.23	4538144.67	геодезический 0.1
4	67°23'0.8304"	78°56'12.3684"	7466400.59	4538112.93	геодезический 0.1
5	67°23'1.0104"	78°56'9.9636"	7466405.75	4538084.18	геодезический 0.1
6	67°23'1.6836"	78°56'7.062"	7466426.12	4538049.28	геодезический 0.1
7	67°23'2.8896"	78°56'5.9316"	7466463.29	4538035.27	геодезический 0.1

2. Схема расположения границы территории выявленного объекта археологического наследия:



Условные обозначения:

- граница выявленного объекта археологического наследия
- 1 • - поворотная точка границы

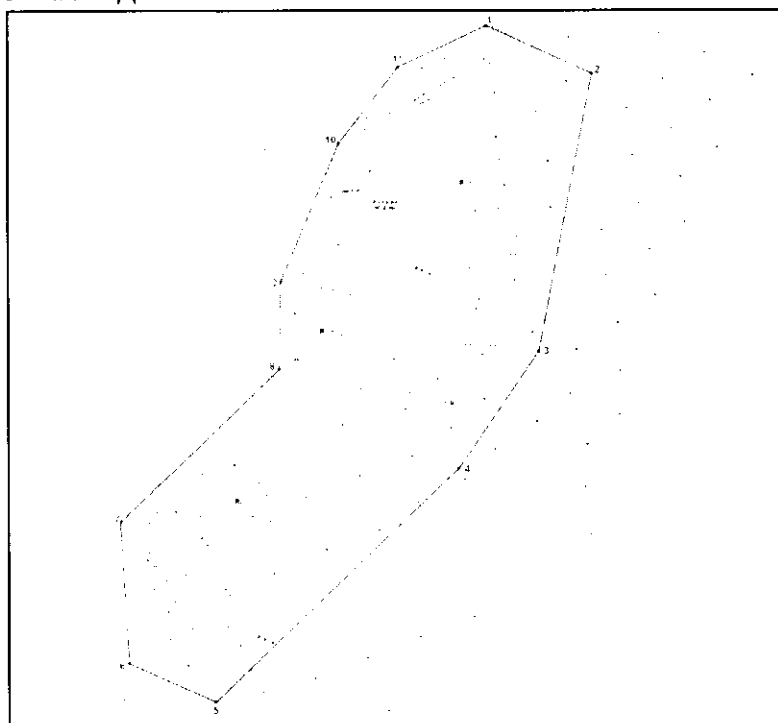
ГРАНИЦЫ

территории выявленного объекта археологического наследия «Поселение и могильник Тазовский 1»

1. Координаты характерных (поворотных) точек границ территории выявленного объекта археологического наследия:

Номер точки	WGS-84		Местная система координат (МСК)		Значение погрешности определения координат в системе координат, установленной для ведения ГКН, (м)
	Северной широты	Восточной долготы	X	Y	
1	67° 29' 42,2772"	78° 41' 26,4408"	7478706.81	4527420.1	геодезический 0.1
2	67° 29' 41,7912"	78° 41' 29,2668"	7478692.11	4527453.8	геодезический 0.1
3	67° 29' 38,976"	78° 41' 28,0716"	7478604.75	4527440.52	геодезический 0.1
4	67° 29' 37,788"	78° 41' 26,0304"	7478567.69	4527416.67	геодезический 0.1
5	67° 29' 35,3904"	78° 41' 19,7736"	7478492.66	4527343.17	геодезический 0.1
6	67° 29' 35,7792"	78° 41' 17,4408"	7478504.41	4527315.35	геодезический 0.1
7	67° 29' 37,2228"	78° 41' 17,1168"	7478549.1	4527311.04	геодезический 0.1
8	67° 29' 38,7888"	78° 41' 21,2316"	7478598.11	4527359.39	геодезический 0.1
9	67° 29' 39,678"	78° 41' 21,1992"	7478625.66	4527358.72	геодезический 0.1
10	67° 29' 41,0568"	78° 41' 22,5816"	7478668.54	4527374.69	геодезический 0.1
11	67° 29' 41,8524"	78° 41' 24,1368"	7478693.37	4527392.89	геодезический 0.1

2. Схема расположения границ территории выявленного объекта археологического наследия:



Условные обозначения:

— - граница выявленного объекта археологического наследия

1 • - поворотная точка границы