



СЛУЖБА ГОСУДАРСТВЕННОЙ ОХРАНЫ ОБЪЕКТОВ КУЛЬТУРНОГО НАСЛЕДИЯ ЯМАЛО-НЕНЕЦКОГО АВТОНОМНОГО ОКРУГА

ПРИКАЗ

10 марта 2022 г.

№ 16

г. Салехард

Включен в регистр нормативных правовых актов
Ямало-Ненецкого автономного округа ~~№ 12~~ 2022 года
Регистрационный № ~~12~~

**Об утверждении границ территории
объекта культурного наследия регионального значения
достопримечательное место «Культовое место Тарезнзьяха-хэхэ» и требований к
осуществлению деятельности в границах его территории**

В соответствии с пунктами 3, 6 статьи 3.1, статьей 5 Федерального закона от 25 июня 2002 года № 73-ФЗ «Об объектах культурного наследия (памятниках истории и культуры) народов Российской Федерации», частью 5 статьи 9 Закона Ямало-Ненецкого автономного округа от 26 мая 2015 года № 52-ЗАО «Об объектах культурного наследия (памятниках истории и культуры) народов Российской Федерации, расположенных на территории Ямало-Ненецкого автономного округа, а также в примыкающих к его территории внутренних морских водах Российской Федерации и территориальном море Российской Федерации», пунктом 1.5 Положения о службе государственной охраны объектов культурного наследия Ямало-Ненецкого автономного округа, утвержденного постановлением Правительства Ямало-Ненецкого автономного округа от 14 октября 2016 года № 969-П **п р и к а з ы в а ю:**

1. Утвердить границы территории объекта культурного наследия регионального значения достопримечательное место «Культовое место Тарезнзьяха-хэхэ» согласно приложению № 1.
2. Утвердить требования к осуществлению деятельности в границах территории объекта культурного наследия регионального значения достопримечательное место «Культовое место Тарезнзьяха-хэхэ» согласно приложению № 2.
3. Приложение № 1, утверждённое настоящим приказом, не подлежит опубликованию в средствах массовой информации и размещению в информационно-телекоммуникационной сети «Интернет».
4. Настоящий приказ вступает в силу со дня признания утратившим силу постановления Правительства Ямало-Ненецкого автономного округа от 14 августа 2012 года № 646-П «Об утверждении границы территории объекта культурного наследия регионального значения достопримечательное место «Культовое место «Тарезнзьяха-хэхэ» и особого правового режима использования земельных участков в границе территории объекта культурного наследия».

Руководитель службы

Е.В. Дубкова

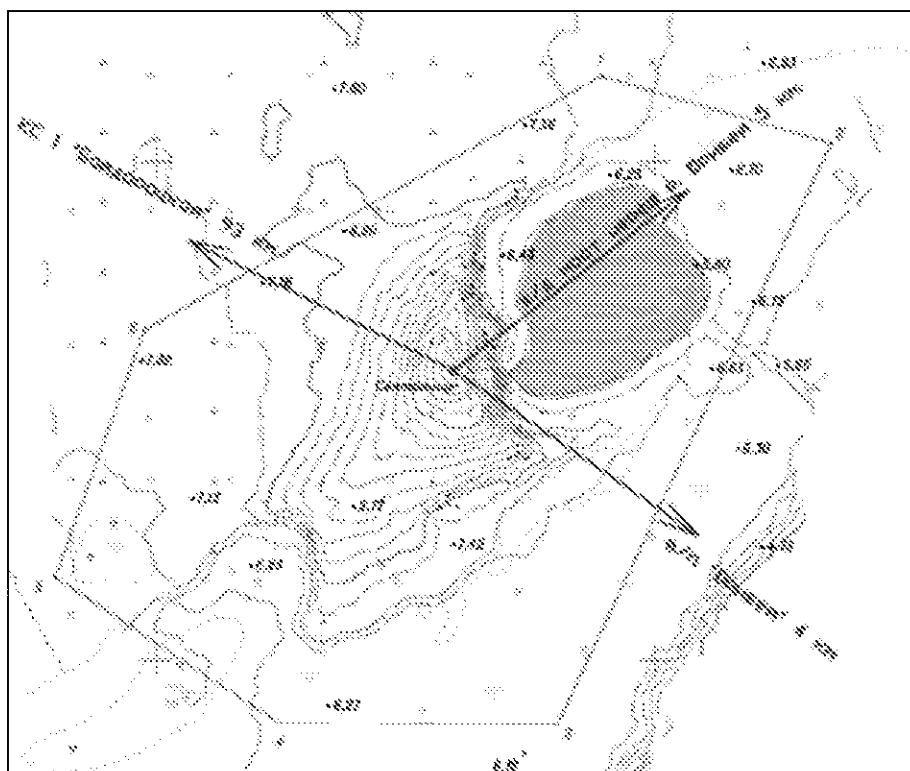
ГРАНИЦЫ

территории объекта культурного наследия регионального значения
 достопримечательное место «Культовое место Тарезнзьяха-хэхэ»

1. Координаты характерных (поворотных) точек границ территории объекта культурного наследия регионального значения:

Помер точки	WGS-84		Местная система координат (МСК)		Значение погрешности определения координат в системе координат, установленной для ведения ГКП, (м)
	Северной широты	Восточной долготы	X	Y	
1.	68°54'21,08"	70°12'40,18"	7637017,036	3426189,252	Геодезический 0,1
2.	68°54'20,69"	70°12'44,35"	7637003,594	3426235,333	Геодезический 0,1
3.	68°54'16,88"	70°12'39,75"	7636887,255	3426180,466	Геодезический 0,1
4.	68°54'16,83"	70°12'34,75"	7636887,388	3426124,685	Геодезический 0,1
5.	68°54'17,73"	70°12'30,65"	7636916,643	3426079,727	Геодезический 0,1
6.	68°54'19,35"	70°12'32,12"	7636966,276	3426097,696	Геодезический 0,1

2. Схема расположения границ территории объекта культурного наследия регионального значения:



Условные обозначения:

----- - граница объекта культурного наследия

● - характерная точка объекта культурного наследия

Приложение № 2
УТВЕРЖДЕНЫ
приказом службы государственной охраны
объектов культурного наследия Ямало-
Ненецкого автономного округа
от 10 марта 2022 года № 16

ТРЕБОВАНИЯ

к осуществлению деятельности в границах территории объекта культурного наследия регионального значения
достопримечательное место «Культовое место Тарезнзъяха-хэхэ»

В границах территории объекта культурного наследия регионального значения достопримечательное место «Культовое место Тарезнзъяха-хэхэ»:

разрешается:

а) использование территории в целях ведения традиционного природопользования коренными малочисленными народами Севера, а также ведение хозяйственной деятельности, не противоречащей требованиям обеспечения сохранности достопримечательного места и позволяющей обеспечить его функционирование в современных условиях;

б) проведение работ по благоустройству территории достопримечательного места, уходу за зелеными насаждениями, восстановлению (регенерации) природной среды;

в) сохранение гидрогеологических и экологических условий, необходимых для обеспечения сохранности достопримечательного места;

г) проведение научных исследований;

д) установка информационных надписей и обозначений, относящихся к достопримечательному месту

е) обеспечение пожарной безопасности достопримечательного места и его защиты от динамических воздействий.

запрещается:

а) совершение действий, направленных на осквернение территории достопримечательного места;

б) проведение строительных, мелиоративных, геолого-разведочных и изыскательских работ, связанных с нарушением существующего природного ландшафта;

в) нарушение, изменение ландшафта и почвенного покрова;

г) предоставление в пользование или собственность земельных участков, не связанной с целевым назначением территории достопримечательного места;

д) сплошная рубка лесных насаждений;

е) засорение территории достопримечательного места бытовыми и промышленными отходами любого вида и форм.