



СЛУЖБА ГОСУДАРСТВЕННОЙ ОХРАНЫ  
ОБЪЕКТОВ КУЛЬТУРНОГО НАСЛЕДИЯ  
ЯМАЛО-НЕНЕЦКОГО АВТОНОМНОГО ОКРУГА

ПРИКАЗ

18 июля 2022

№ 76

г. Салехард

Включен в регистр нормативных правовых актов  
Ямало-Ненецкого автономного округа 19 июля 2022 года  
Регистрационный № 277

**Об утверждении границ территории  
объекта культурного наследия регионального значения  
достопримечательное место «Святылище Няхарьяха» и требований к  
осуществлению деятельности в границах его территории**

В соответствии с пунктами 3, 6 статьи 3.1, статьёй 5 Федерального закона от 25 июня 2002 года № 73-ФЗ «Об объектах культурного наследия (памятниках истории и культуры) народов Российской Федерации», частью 5 статьи 9 Закона Ямало-Ненецкого автономного округа от 26 мая 2015 года № 52-ЗАО «Об объектах культурного наследия (памятниках истории и культуры) народов Российской Федерации, расположенных на территории Ямало-Ненецкого автономного округа, а также в примыкающих к его территории внутренних морских водах Российской Федерации и территориальном море Российской Федерации», пунктом 1.5 Положения о службе государственной охраны объектов культурного наследия Ямало-Ненецкого автономного округа, утвержденного постановлением Правительства Ямало-Ненецкого автономного округа от 14 октября 2016 года № 969-П **п р и к а з ы в а ю:**

1. Утвердить границы территории объекта культурного наследия регионального значения достопримечательное место «Святылище Няхарьяха» согласно приложению № 1.

2. Утвердить требования к осуществлению деятельности в границах территории объекта культурного наследия регионального значения достопримечательное место «Святылище Няхарьяха» согласно приложению № 2.

3. Настоящий приказ вступает в силу со дня признания утратившим силу постановления Правительства Ямало-Ненецкого автономного округа

от 18 октября 2012 года № 843-П «Об утверждении границы территории объекта культурного наследия регионального значения достопримечательное место «Святылище Няхарьяха» и особого правового режима использования земельных участков в границе территории объекта культурного наследия».

Руководитель службы



Е.В. Дубкова

Приложение № 1  
**УТВЕРЖДЕНЫ**  
 приказом службы государственной  
 охраны объектов культурного наследия  
 Ямало-Ненецкого автономного округа  
 от 18 июля 2022 года № 76

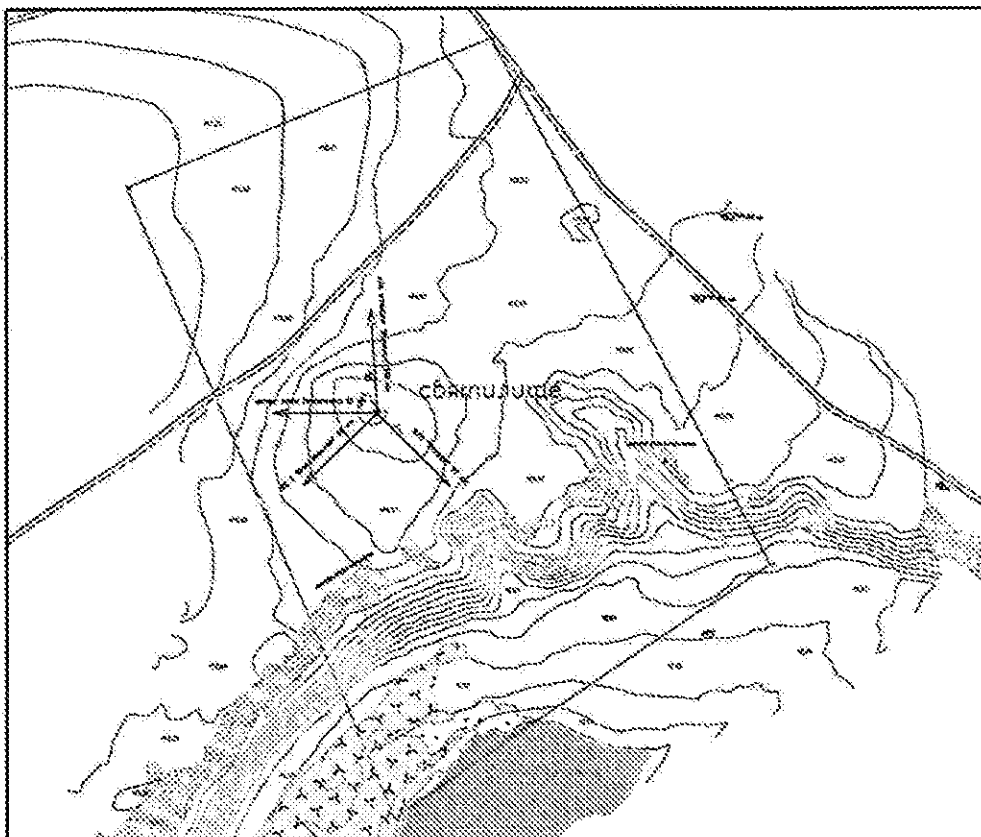
## ГРАНИЦЫ

территории объекта культурного наследия регионального значения  
 достопримечательное место «Святылище Няхарьяха»

1. Координаты характерных (поворотных) точек границ территории объекта культурного наследия регионального значения:

Номер точки	WGS-84		Местная система координат (МСК)		Значение погрешности определения координат в системе координат, установленной для ведения ГКН, (м)
	северной широты	восточной долготы	X	Y	
1.	69°25'41,67"	68°23'12,72"	1898484,428	3356433,351	Геодезический 0,1
2.	69°25'32,27"	68°23'29,22"	1898182,835	3356595,484	Геодезический 0,1
3.	69°25'27,07"	68°23'10,32"	1898034,276	3356380,156	Геодезический 0,1
4.	69°25'38,47"	68°22'54,12"	1898397,559	3356225,027	Геодезический 0,1

2. Схема расположения границ территории объекта культурного наследия регионального значения:



Условные обозначения:

— граница объекта культурного наследия

●1 - характерная точка объекта культурного наследия

Приложение № 2  
УТВЕРЖДЕНЫ  
приказом службы государственной  
охраны объектов культурного наследия  
Ямало-Ненецкого автономного округа  
от \_\_\_ июля 2022 года № \_\_\_

## ТРЕБОВАНИЯ

к осуществлению деятельности в границах территории объекта  
культурного наследия регионального значения  
достопримечательное место «Святылище Няхарьяха»

1. В границах территории объекта культурного наследия регионального значения достопримечательное место «Святылище Няхарьяха» разрешается:

1.1. использование территории в целях ведения традиционного природопользования коренными малочисленными народами Севера, а также ведение хозяйственной деятельности, не противоречащей требованиям обеспечения сохранности достопримечательного места и позволяющей обеспечить его функционирование в современных условиях;

1.2. проведение работ по благоустройству территории достопримечательного места, уходу за зелеными насаждениями, восстановлению (регенерации) природной среды;

1.3. сохранение гидрогеологических и экологических условий, необходимых для обеспечения сохранности достопримечательного места;

1.4. проведение научных исследований;

1.5. установка информационных надписей и обозначений, относящихся к достопримечательному месту;

1.6. обеспечение пожарной безопасности достопримечательного места и его защиты от динамических воздействий.

2. В границах территории объекта культурного наследия регионального значения достопримечательное место «Святылище Няхарьяха» запрещается:

2.1. совершение действий, направленных на осквернение территории достопримечательного места;

2.2. проведение строительных, мелиоративных, геолого-разведочных и изыскательских работ, связанных с нарушением существующего природного ландшафта;

2.3. нарушение, изменение ландшафта и почвенного покрова;

2.4. предоставление в пользование или собственность земельных участков, не связанной с целевым назначением территории достопримечательного места;

2.5. сплошная рубка лесных насаждений;

2.6. засорение территории достопримечательного места бытовыми и промышленными отходами любого вида и форм.