



СЛУЖБА ГОСУДАРСТВЕННОЙ ОХРАНЫ  
ОБЪЕКТОВ КУЛЬТУРНОГО НАСЛЕДИЯ  
ЯМАЛО-НЕНЕЦКОГО АВТОНОМНОГО ОКРУГА

ПРИКАЗ

13 февраля 2023 г.

№ 19

г. Салехард

Проведена государственная регистрация нормативных правовых актов  
Ямало-Ненецкого автономного округа 13 февраля 2023 года  
Регистрационный № 55

**О включении выявленного объекта культурного наследия  
«Священное место Мялха (Похожее на чум)» в единый государственный  
реестр объектов культурного наследия (памятников истории и культуры)  
народов Российской Федерации в качестве объекта культурного наследия  
местного (муниципального) значения (достопримечательное место)  
и утверждении границ его территории**

В соответствии с пунктами 5, 7 статьи 3.1, пунктом 12 статьи 9.2  
Федерального закона от 25 июня 2002 года № 73-ФЗ «Об объектах культурного  
наследия (памятниках истории и культуры) народов Российской Федерации»,  
статьей 7 Закона Ямало-Ненецкого автономного округа от 26 мая 2015 года  
№ 52-ЗАО «Об объектах культурного наследия (памятниках истории и  
культуры) народов Российской Федерации, расположенных на территории  
Ямало-Ненецкого автономного округа, а также в примыкающих к его  
территории внутренних морских водах Российской Федерации и  
территориальном море Российской Федерации», пунктами 2.6, 2.28 Положения  
о службе государственной охраны объектов культурного наследия  
Ямало-Ненецкого автономного округа, утвержденного постановлением  
Правительства Ямало-Ненецкого автономного округа от 14 октября 2016 года  
№ 969-П, на основании акта государственной историко-культурной экспертизы  
от 29 ноября 2022 года, **п р и к а з ы в а ю:**

1. Включить выявленный объект культурного наследия «Священное  
место Мялха (Похожее на чум)», 1920 г. (Ямало-Ненецкий автономный округ,  
Тазовский район, полуостров Гыдан, в 27 км к северо-востоку от д. Тадебя-Яха,  
в 16,7 км к востоку от Обской губы, в 5 км к западу-северо-западу от

оз. Мятягамтато), в единый государственный реестр объектов культурного наследия (памятников истории и культуры) народов Российской Федерации в качестве объекта культурного наследия местного (муниципального) значения, вид объекта - достопримечательное место.

2. Утвердить прилагаемые границы территории объекта культурного наследия местного (муниципального) значения достопримечательное место «Священное место Мялха (Похожее на чум)».

Руководитель службы



Е.В. Дубкова

## УТВЕРЖДЕНЫ

приказом службы государственной  
охраны объектов культурного  
наследия Ямало-Ненецкого  
автономного округа  
от 10 февраля 2023 года № 19

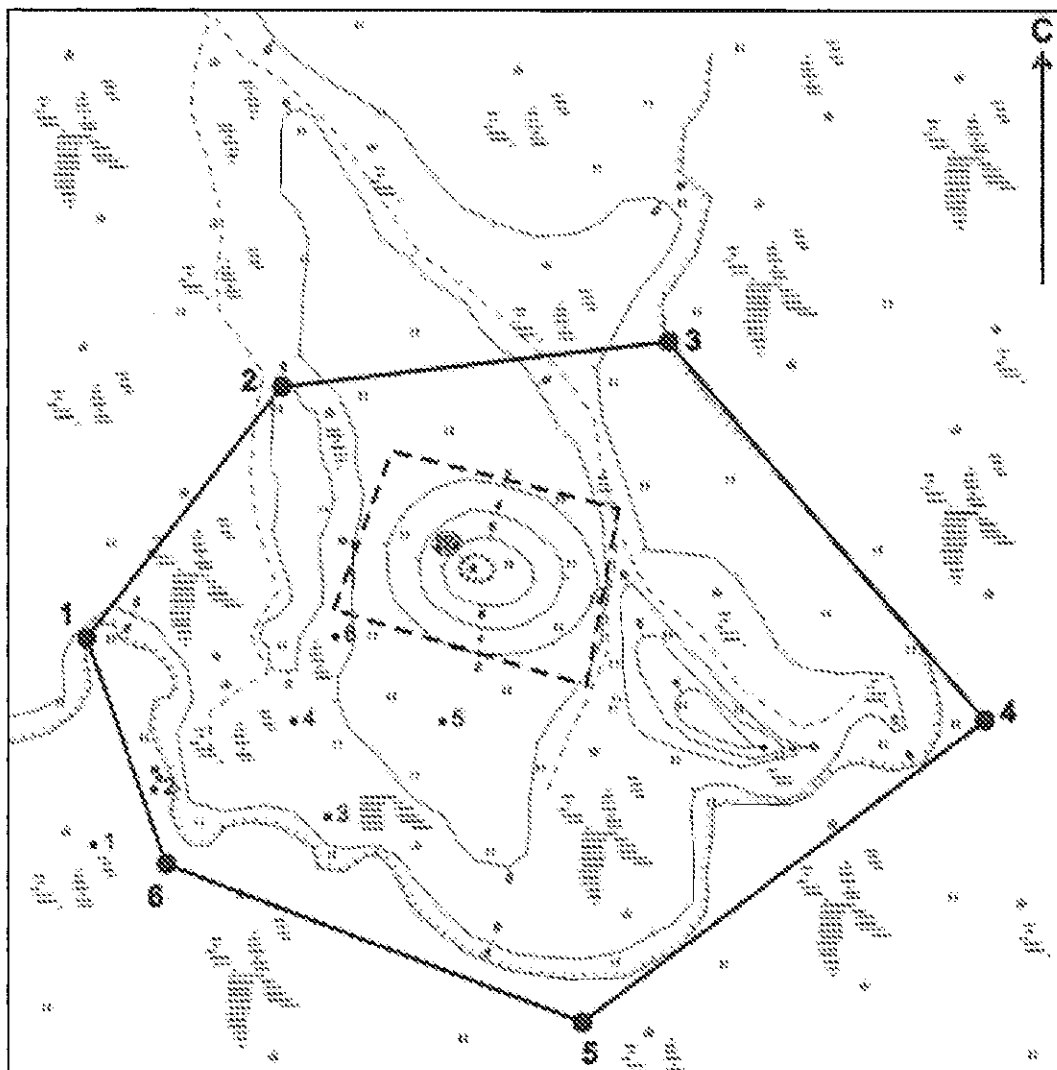
### ГРАНИЦЫ

территории объекта культурного наследия местного  
(муниципального) значения достопримечательное место  
«Священное место Мялха (Похожее на чум)»

1. Координаты характерных (поворотных) точек границ территории  
объекта культурного наследия:

Обозначение (номер) характерной точки	Координаты характерных точек во Всемирной геодезической системе координат (WGS-84)		Координаты характерных точек в местной системе координат (МСК)	
	северной широты	восточной долготы	X	Y
1	2	3	4	5
1	70°30'11.27"	74°44'54.01"	2017434.40	4377072.34
2	70°30'13.67"	74°44'59.47"	2017505.62	4377132.83
3	70°30'14.10"	74°45'10.08"	2017512.97	4377243.23
4	70°30'10.40"	74°45'19.25"	2017393.31	4377331.81
5	70°30'07.67"	74°45'08.20"	2017315.01	4377212.99
6	70°30'09.06"	74°44'56.38"	2017364.67	4377093.13
1	70°30'11.27"	74°44'54.01"	2017434.40	4377072.34

2. Схема расположения границ территории объекта культурного наследия:



**Условные обозначения:**

- - граница территории объекта культурного наследия
- - характерная точка границы территории объекта культурного наследия