



РЕСПУБЛИКА КРЫМ

СОВЕТ МИНИСТРОВ

РАДА МІНІСТРІВ
НАЗИРЛЕР ШУРАСЫ

ПОСТАНОВЛЕНИЕ

21 октября 2015 г. 636

от _____ № _____

г. Симферополь

*О внесении изменений в постановление
Совета министров Республики Крым
от 21 октября 2014 года № 405*

В соответствии со статьёй 84 Конституции Республики Крым, статьёй 41 Закона Республики Крым от 29 мая 2014 года № 5-ЗРК «О системе исполнительных органов государственной власти Республики Крым»

Совет министров Республики Крым **постановляет:**

Внести в постановление Совета министров Республики Крым от 21 октября 2014 года №405 «О некоторых вопросах распространения наружной рекламы, установки и эксплуатации объектов наружной рекламы и информации в Республике Крым» следующие изменения:

в приложении 1 к постановлению:

пункты 2.11, 2.12 раздела 2 исключить;

в разделе 4:

в подпункте 4.2.1 пункта 4.2 исключить абзац следующего содержания:
«распространение рекламной информации в виде флаеров, листовок, газет, визиток и т.п. допускается лишь при условии установки промостойки и получения соответствующего Разрешения. Самовольное распространение вышеуказанной рекламной информации на территории муниципального района (городского округа) не допускается»;

в пункте 4.3:

подпункт 4.3.10 дополнить подпунктом 4.3.10.17 следующего содержания:

«4.3.10.17. Модульные щитовые конструкции малого формата –

одно- или двухсторонние плоскостные объекты наружной рекламы и информации, устанавливаемые на собственных опорах или зданиях, состоящие из одного или нескольких соединённых между собой модулей»;

подпункт 4.3.11.2 исключить;

подпункт 4.5.3 пункта 4.5 изложить в следующей редакции:

«4.5.3. Информационная конструкция предприятия и организации по обслуживанию населения.

Предприятия и организации по обслуживанию населения в дополнение к вывеске могут устанавливать информационные конструкции, предназначенные для размещения информации на русском языке о типе и профиле предприятия для ориентирования потребителей о местах осуществления розничной торговли обслуживания населения.

Информационная конструкция предприятия и организации по обслуживанию населения может быть установлена:

- на фасаде здания, в котором расположено предприятие, в пределах занимаемого помещения или над входом в него;

- в виде крышной конструкции из отдельных букв при условии ее установки на крышах одноэтажных или двухэтажных зданий или стилобатных пристроек при наличии письменного согласия всех собственников помещений, расположенных в одноэтажном или двухэтажном здании или стилобатной пристройке;

- на крышах многоэтажных зданий в виде крышной конструкции из отдельных букв, если все здание находится в собственности лица, устанавливающего информационную конструкцию, либо находится у лица, обладающего правом хозяйственного ведения, правом оперативного управления или иным вещным правом, а также правом аренды при наличии письменного согласия собственника здания;

- на части одноэтажного или двухэтажного здания или стилобатной пристройки, принадлежащей другому владельцу, при условии предоставления письменного согласия им на установку и эксплуатацию данной конструкции;

- в виде одно- или двухсторонней панели-кронштейна на здании, в котором расположено предприятие, либо на близрасположенном здании, имеющем выход на основные магистрали, при условии предоставления положительного письменного согласия собственника (собственников) здания.

Высота букв информационного оформления должна быть не менее 0,15 м. Информационные конструкции должны быть подсвечены в тёмное время суток внутренними источниками света. Возможность применения внешних источников света определяется Уполномоченным органом в каждом конкретном случае.

Не допускается выполнение данных конструкций из полиэфирной или иной ткани либо иных материалов на мягкой основе.

Установка и эксплуатация информационных конструкций предприятий и организаций по обслуживанию населения в обязательном порядке должна быть согласована с Уполномоченным органом»;

пункт 7.5 раздела 7 изложить в следующей редакции:

«7.5. Предельные сроки, на которые могут заключаться договоры на установку и эксплуатацию объектов наружной рекламы и информации, в зависимости от их типов, видов и применяемых технологий демонстрации рекламы устанавливаются Советом министров Республики Крым, но не менее чем на пять лет и не более чем на десять лет. Конкретные сроки договора на установку и эксплуатацию объектов наружной рекламы и информации на земельном участке, здании или ином недвижимом имуществе, находящихся в государственной собственности Республики Крым или муниципальной собственности, либо на земельном участке, государственная собственность на который не разграничена, устанавливаются соответственно исполнительным органом государственной власти Республики Крым, органом местного самоуправления муниципального района (городского округа) в зависимости от типа и вида объектов наружной рекламы и информации, применяемых технологий демонстрации рекламы в границах соответствующих предельных сроков»;

в разделе 8:

пункт 8.4 изложить в следующей редакции:

«8.4. В заявлении на выдачу Разрешения (приложение 3 к настоящим Правилам) указываются сведения о территориальном размещении, внешнем виде и технических параметрах объекта наружной рекламы и информации.

К заявлению прилагаются:

– данные о заявителе - физическом лице. Данные о государственной регистрации юридического лица или о государственной регистрации физического лица в качестве индивидуального предпринимателя запрашиваются уполномоченным на выдачу разрешений органом в территориальном органе федерального органа исполнительной власти, осуществляющем государственную регистрацию юридических лиц, физических лиц в качестве индивидуальных предпринимателей и крестьянских (фермерских) хозяйств;

– подтверждение в письменной форме согласия собственника или иного законного владельца соответствующего недвижимого имущества на присоединение к этому имуществу объектов наружной рекламы и информации (договор на установку и эксплуатацию объектов наружной рекламы и информации), если заявитель не является собственником или иным законным владельцем недвижимого имущества. В случае, если для установки и эксплуатации объектов наружной рекламы и информации необходимо использование общего имущества собственников помещений в многоквартирном доме, документом, подтверждающим согласие этих собственников, является протокол общего собрания собственников помещений в многоквартирном доме»;

пункты 8.6, 8.7 изложить в следующей редакции:

«8.6. Решение о выдаче Разрешения или об отказе в его выдаче должно быть направлено Уполномоченным органом заявителю в письменной форме в течение двух месяцев со дня приёма от него необходимых документов. Заявитель, не получивший в указанный срок от Уполномоченного органа

решения о выдаче Разрешения или об отказе в его выдаче в письменной форме, в течение трех месяцев вправе обратиться в суд или арбитражный суд с заявлением о признании действия (бездействия) Уполномоченного органа незаконным.

8.7. Решение об отказе в выдаче Разрешения должно быть мотивировано и принято Уполномоченным органом исключительно по следующим основаниям:

- несоответствие проекта объекта наружной рекламы и информации и его территориального размещения требованиям технического регламента;

- несоответствие установки объекта наружной рекламы и информации в заявленном месте схеме размещения рекламных конструкций (в случае, если место установки объекта наружной рекламы и информации определяется схемой размещения рекламных конструкций);

- нарушение требований нормативных актов по безопасности движения транспорта;

- нарушение внешнего архитектурного облика сложившейся застройки поселения или городского округа. Уполномоченный орган вправе определять типы и виды объектов наружной рекламы и информации, допустимых и недопустимых к установке на территории соответствующего муниципального образования или части его территории, в том числе требования к таким объектам наружной рекламы и информации, с учетом необходимости сохранения внешнего архитектурного облика сложившейся застройки поселений или городских округов;

- нарушение требований законодательства Российской Федерации об объектах культурного наследия (памятниках истории и культуры) народов Российской Федерации, их охране и использовании;

- нарушение требований, установленных частями 5.1, 5.6, 5.7 статьи 19 Федерального закона от 13 марта 2006 года № 38-ФЗ «О рекламе»;

В случае отказа Уполномоченного органа в выдаче Разрешения заявитель в течение трех месяцев со дня получения решения об отказе в выдаче Разрешения вправе обратиться в суд или арбитражный суд с заявлением о признании такого решения незаконным»;

пункт 8.11 изложить в следующей редакции:

«8.11. Уполномоченным органом решение об аннулировании Разрешения принимается:

- в течение месяца со дня направления ему владельцем объекта наружной рекламы и информации уведомления в письменной форме о своем отказе от дальнейшего использования Разрешения;

- в течение месяца со дня направления ему собственником или иным законным владельцем недвижимого имущества, к которому присоединён объект наружной рекламы и информации, документа, подтверждающего прекращение договора, заключенного между таким собственником или таким владельцем недвижимого имущества и владельцем объекта наружной рекламы и информации;

- в случае, если объект наружной рекламы и информации не установлен в течение года со дня выдачи Разрешения или со дня демонтажа объекта наружной рекламы и информации его владельцем в период действия разрешения;

– в случае, если объект наружной рекламы и информации используется не в целях распространения рекламы, социальной рекламы;

– в случае, если Разрешение выдано лицу, заключившему договор на установку и эксплуатацию объекта наружной рекламы и информации с нарушением требований, установленных частями 5.1, 5.6, 5.7 статьи 19 Федерального закона от 13 марта 2006 года № 38-ФЗ «О рекламе», либо результаты аукциона или конкурса признаны недействительными в соответствии с законодательством Российской Федерации;

– в случае нарушения требований, установленных частью 9.3. статьи 19 Федерального закона от 13 марта 2006 года № 38-ФЗ «О рекламе».

Решение об аннулировании Разрешения может быть обжаловано в суд или арбитражный суд в течение трёх месяцев со дня его получения»;

пункты 11.4 – 11.7 раздела 11 исключить;

подпункт 13.1.3 пункта 13.1 раздела 13 изложить в следующей редакции:
«13.1.3. Проведение торгов (в форме аукциона или конкурса) на право заключения договоров на установку и эксплуатацию объектов наружной рекламы и информации на земельном участке, а также здании или ином недвижимом имуществе, находящихся в муниципальной собственности, в отношении объектов наружной рекламы и информации, указанных в схемах размещения рекламных конструкций.

Форма проведения торгов (аукцион или конкурс), порядок их организации и проведения устанавливаются нормативным правовым актом представительного органа муниципального образования»;

приложение 2 к постановлению изложить в новой редакции (прилагается).

Глава Республики Крым,
Председатель Совета министров
Республики Крым

Заместитель Председателя
Совета министров
Республики Крым –
руководитель Аппарата
Совета министров
Республики Крым



С. АКСЁНОВ

Л. ОПАНАСЮК

Приложение 2
к постановлению Совета министров
Республики Крым
от «21» октября 2014 года № 405
(в редакции постановления
Совета министров Республики Крым
от «21» октября 2015 года № 636)



СБОРНИК

ТИПОВЫХ КОНСТРУКЦИЙ ДЛЯ РАЗМЕЩЕНИЯ НАРУЖНОЙ РЕКЛАМЫ И ИНФОРМАЦИИ НА ТЕРРИТОРИИ РЕСПУБЛИКИ КРЫМ

Содержание

<u>вступление</u>	<u>стр. 3</u>
<u>термины, употребляемые в сборнике</u>	<u>стр. 4</u>
<u>вывески не содержащие сведений рекламного характера</u>	<u>стр. 7</u>
<u>панель-кронштейн на здании</u>	<u>стр. 9</u>
<u>панель-кронштейн на собственной опоре</u>	<u>стр. 11</u>
<u>уличные коммуникационные рекламные указатели</u>	<u>стр. 12</u>
<u>флаговая композиция</u>	<u>стр. 13</u>
<u>отдельно стоящие на земле коробка и тумбы</u>	<u>стр. 14</u>
<u>стелы, пилоны, модульные конструкции</u>	<u>стр. 15</u>
<u>светодиодные экраны (табло, мониторы)</u>	<u>стр. 16</u>
<u>щитовая конструкция малого формата на собственной опоре</u>	<u>стр. 17</u>
<u>щитовая конструкция малого формата</u>	<u>стр. 19</u>
<u>щитовая конструкция среднего формата</u>	<u>стр. 20</u>
<u>щитовая конструкция большого формата</u>	<u>стр. 22</u>
<u>щитовая конструкция сверхбольшого формата</u>	<u>стр. 27</u>
<u>маркизы</u>	<u>стр. 30</u>
<u>объекты наружной рекламы и информации на</u> <u>остановочных павильонах наземного пассажирского</u> <u>транспорта</u>	<u>стр. 31</u>
<u>объекты наружной рекламы и информации,</u> <u>установленные на объектах инфраструктуры</u>	<u>стр. 32</u>
<u>крышный объект наружной рекламы</u>	<u>стр. 33</u>
<u>настенное панно</u>	<u>стр. 34</u>
<u>объекты наружной рекламы на временных ограждениях</u> <u>территорий строительных площадок (строительная сетка)</u>	<u>стр. 35</u>
<u>медиафасады</u>	<u>стр. 36</u>
<u>модульные щитовые конструкции малого формата</u>	<u>стр. 37</u>
<u>образец маркировки</u>	<u>стр. 39</u>



Вступление

Данный сборник типовых конструкций разработан для формирования единого стиля, определения типов, размеров, маркировки, а также других характеристик рекламных конструкций и объектов наружной рекламы и информации при установке и эксплуатации их на территории Республики Крым.

К проектированию, установке и эксплуатации рекламных конструкций предъявляются требования, которые устанавливаются градостроительными нормами Российской Федерации, Федеральным законом от 13 марта 2006 года №38-ФЗ «О рекламе», иными нормативными правовыми актами Республики Крым и муниципальных образований.

Материалы, из которых изготавливаются рекламные конструкции, должны соответствовать современным требованиям качества. Рекламные конструкции не должны иметь видимых элементов соединений разных частей конструкции (торцовые поверхности конструкций, крепления осветительной арматуры, соединение с подставкой), а в случаях, когда конструкции имеют одну рекламную плоскость, их обратная сторона должна быть оформлена декоративно. Конструкции должны содержаться в порядке, который включает: эстетичный внешний вид, наличие рекламы, соответствие техническим требованиям, предусмотренным проектной документацией на рекламную конструкцию. Территория вокруг рекламной конструкции должна поддерживаться в должном состоянии и быть ухожена (в радиусе 10 метров).

Рекламные конструкции должны иметь наружную или внутреннюю подсветку информационного поля в темное время суток. В случаях использования внешних источников света, конструкции крепления светильников должны быть закрыты декоративными элементами и надежно соединены с рекламной конструкцией. Для подсветки рекламных конструкций должны использоваться осветительные приборы с учетом норм пожарной и электрической безопасности.

Рекламные конструкции в обязательном порядке должны обеспечиваться маркировкой, с указанием на каркасе конструкции наименования распространителя наружной рекламы, номера телефона, номера разрешения, даты его выдачи и срока действия, номера в реестре разрешений.

Термины и понятия употребляемые в сборнике

Вывески не содержащие сведения рекламного характера– информационные таблички юридических лиц и (или) индивидуальных предпринимателей.

Информационное поле рекламной конструкции (рекламная поверхность) – часть конструкции, используемая для размещения наружной рекламы и информации (социальной рекламы и информации).

Крышные объекты наружной рекламы в виде отдельных букв и логотипов– крышные рекламные конструкции, размещаемые полностью или частично выше уровня карниза здания или на крыше.

Маркизы – объекты наружной рекламы, выполненные в виде козырьков и навесов с нанесенной на них рекламной информацией и размещенные над витринами, входами или проемами зданий и сооружений.

Маркировка – табличка, изготовленная из устойчивых к погодным условиям материалов, размещенная на каркасе рекламной конструкции. На ней указывается наименование распространителя наружной рекламы, номер разрешения, номер в реестре разрешений, номер телефона, дата выдачи и срок действия разрешения.

Медиафасад – светопропускающие объекты наружной рекламы произвольного размера и формы, размещаемые непосредственно на крышах и (или) поверхности стен, зданий, строений и сооружений, на каркасе повторяющем пластику стены (в случае размещения медиафасада на существующем остеклении здания, строения, сооружения), а также на строительных лесах, с возможностью трансляции на их поверхности медиаданных (текстовых сообщений, графики, анимации, видео и т.п.).

Модульные щитовые конструкции малого формата – одно или двухсторонние плоскостные объекты наружной рекламы и информации, устанавливаемые на собственных опорах (тип 1) или зданиях (тип 2), состоящие из одного или нескольких соединённых между собой модулей.

Светодиодные экраны (табло, мониторы) – объекты наружной рекламы, предназначенные для воспроизведения изображения на плоскости экрана за счет светоизлучения светодиодов, ламп, иных источников света или светоотражающих элементов.

Термины и понятия употребляемые в сборнике

Наружная реклама и информация – рекламные и (или) информационные сведения, распространяемые с использованием щитов, стендов, строительных сеток, светодиодных экранов (табло, мониторов), медиафасадов, воздушных шаров, аэростатов и иных технических средств стабильного территориального размещения, монтируемых и располагаемых на внешних стенах, крышах и иных конструктивных элементах зданий, строений, сооружений или вне их (в том числе на земельных участках), а также остановочных пунктов движения общественного транспорта.

Настенное панно – объекты наружной рекламы, устанавливаемые на плоскости стен зданий в виде конструкций, состоящих из элементов крепления к стене, каркаса и информационного поля.

Объекты наружной рекламы и информации, устанавливаемые на объектах инфраструктуры – наружная реклама, размещаемая на застекленных и иных плоскостях кабин, киосков, павильонов подземных переходов, пляжных кабинок и др.

Объекты наружной рекламы на остановочных павильонах наземного транспорта - наружная реклама, размещаемая на застекленных и иных плоскостях остановочных павильонов.

Отдельно стоящие на земле короба и тумбы – многогранные отдельно стоящие рекламные конструкции с плоскими, вогнутыми или выпуклыми рекламными поверхностями.

Панель-кронштейны – одно или двухсторонние консольные плоскостные объекты наружной рекламы, устанавливаемые на собственных опорах или зданиях.

Рекламные конструкции – технические средства стабильного территориального размещения, монтируемые и располагаемые на внешних стенах, крышах и иных конструктивных элементах зданий, строений, сооружений или вне их, в том числе на земельных участках и имуществе, не отнесенном в соответствии с гражданским законодательством Российской Федерации к недвижимому имуществу.



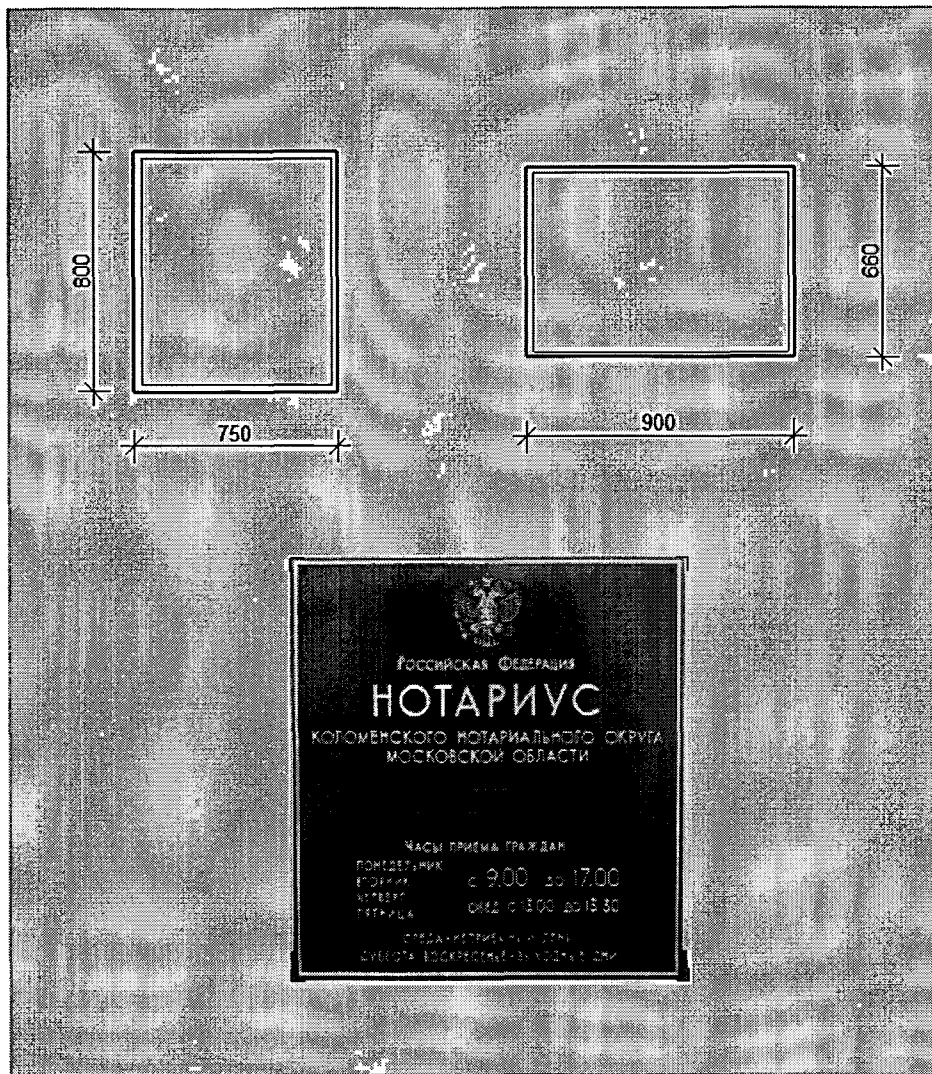
Термины и понятия, употребляемые в сборнике

Стелы, пилоны, модульные конструкции – отдельно стоящие имиджевые конструкции, размещенные при въезде (входе) на (в) объект, где данный хозяйствующий субъект осуществляет деятельность, либо ином месте.

Уличные коммуникационные рекламные указатели – двухсторонние и (или) односторонние плоскостные конструкции с внутренним подсветом, состоящие из модулей, устанавливаемые на собственных опорах.

Флаговые композиции – объекты наружной рекламы, состоящие из основания, одного или нескольких флагштоков (стоек) и мягких полотнищ.

Щитовые конструкции – отдельно стоящие на земле объекты наружной рекламы и информации, имеющие внешние поверхности для размещения информации и состоящие из фундамента, каркаса и информационного поля.



ВЫВЕСКИ, НЕ СОДЕРЖАЩИЕ СВЕДЕНИЙ РЕКЛАМНОГО ХАРАКТЕРА, ТИП 1

Информационные таблички юридических лиц и (или) индивидуальных предпринимателей с информацией на русском языке о:

- наименовании (фирменном наименовании) организации – изготовителя (исполнителя, продавца);
- месте нахождения (адресе) организации – изготовителя (исполнителя, продавца);
- государственной регистрации и наименовании зарегистрировавшего его органа – для индивидуального предпринимателя.

Общие характеристики и описание:

Вывеска, содержащая сведения об одном юридическом лице, индивидуальном предпринимателе (изготовителя, исполнителя, продавца).

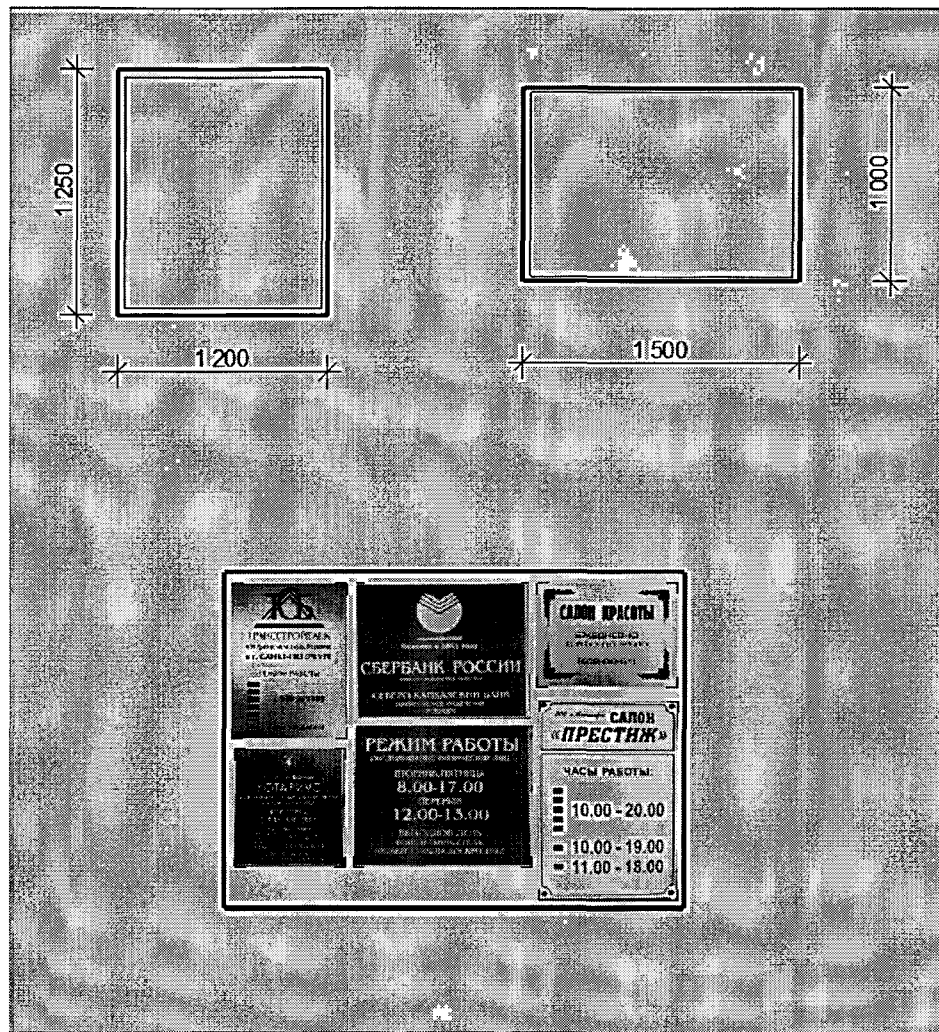
РАЗМЕРЫ

Размер информационного поля не должен превышать 0,6 м².
 Высота букв и цифр надписей - не более 0,10м.

ПОДСВЕТКА РЕКЛАМНОЙ КОНСТРУКЦИИ

Не должны иметь собственной подсветки.

Не допускается размещение на вывеске сведений рекламного характера.



ВЫВЕСКИ, НЕ СОДЕРЖАЩИЕ СВЕДЕНИЙ РЕКЛАМНОГО ХАРАКТЕРА, ТИП 2

Информационные таблички юридических лиц и (или) индивидуальных предпринимателей с информацией на русском языке о:

- наименовании (фирменном наименовании) организации – изготовителя (исполнителя, продавца);
- месте нахождения (адресе) организации – изготовителя (исполнителя, продавца);
- государственной регистрации и наименовании зарегистрировавшего его органа – для индивидуального предпринимателя.

Общие характеристики и описание:

Вывеска, содержащая сведения о двух и более юридических лицах и индивидуальных предпринимателях (изготовителя, исполнителя, продавца).

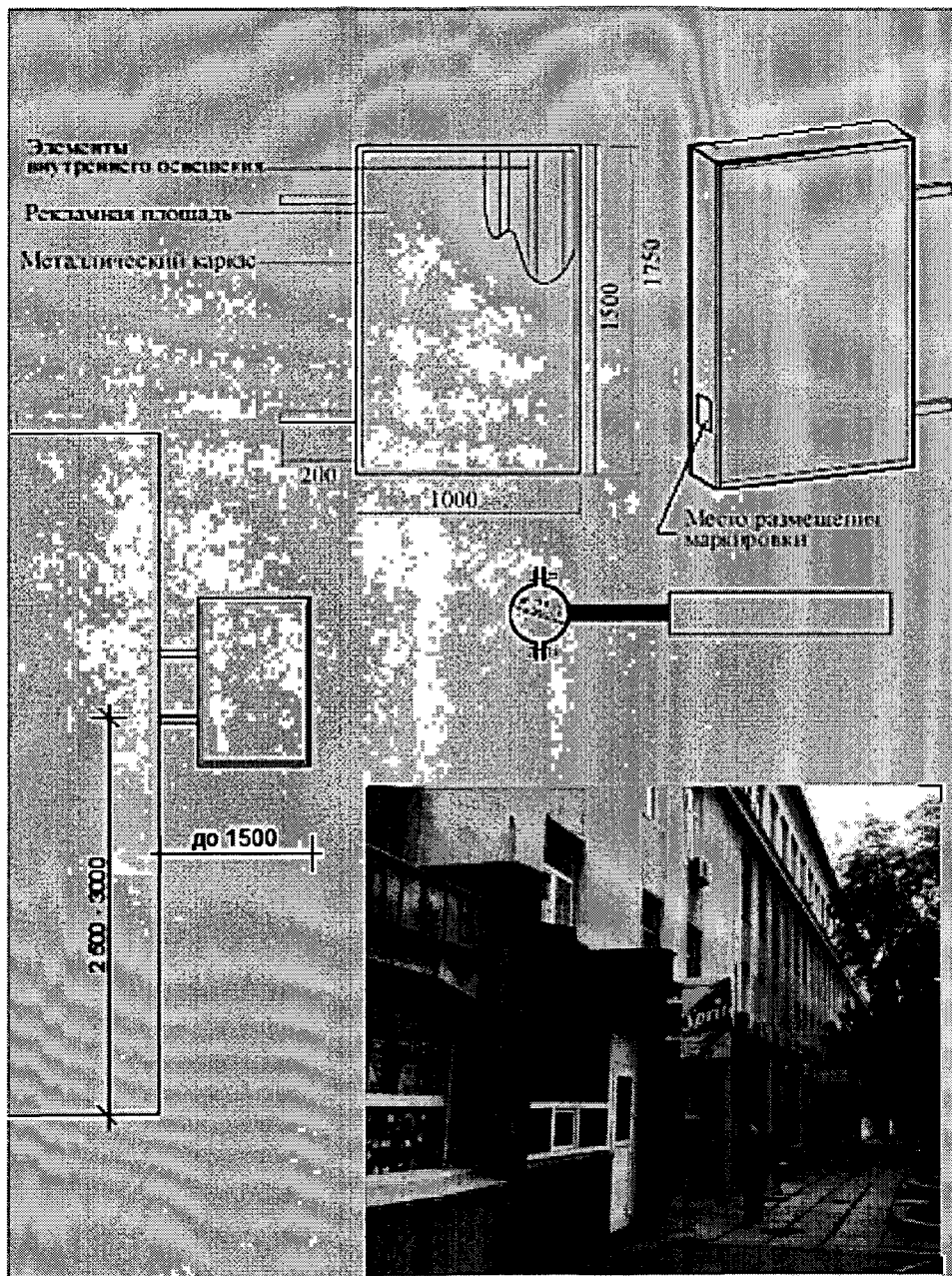
РАЗМЕРЫ

Размер информационного поля не должен превышать 1,5 м².
Высота букв и цифр надписей - не более 0,10м.

ПОДСВЕТКА РЕКЛАМНОЙ КОНСТРУКЦИИ

Не должны иметь собственной подсветки.

Не допускается размещение на вывеске сведений рекламного характера.



ПАНЕЛЬ - КРОНШТЕЙН НА ЗДАНИИ, ТИП 1

Одно или двухсторонние консольные плоскостные объекты наружной рекламы.
Общие характеристики и описание:

РАЗМЕРЫ:

- размер информационного поля до 0,8 м x 1,3 м;
- внешние габариты рекламной плоскости до 1,0 м x 1,5 м.

ОПОРНАЯ СТОЙКА:

- рекламная конструкция размещается, как правило, на уровне между первым и вторым этажом;
- крепление на зданиях и сооружениях осуществляется при помощи кронштейнов;
- рекламная конструкция не должна выступать более чем на 1,5 м от точки крепления.

КОНСТРУКЦИЯ:

- рекламный профиль – металлопластик;
- рекламная панель - светопроводящий пластик;
- исполняется в одном или двухстороннем варианте.

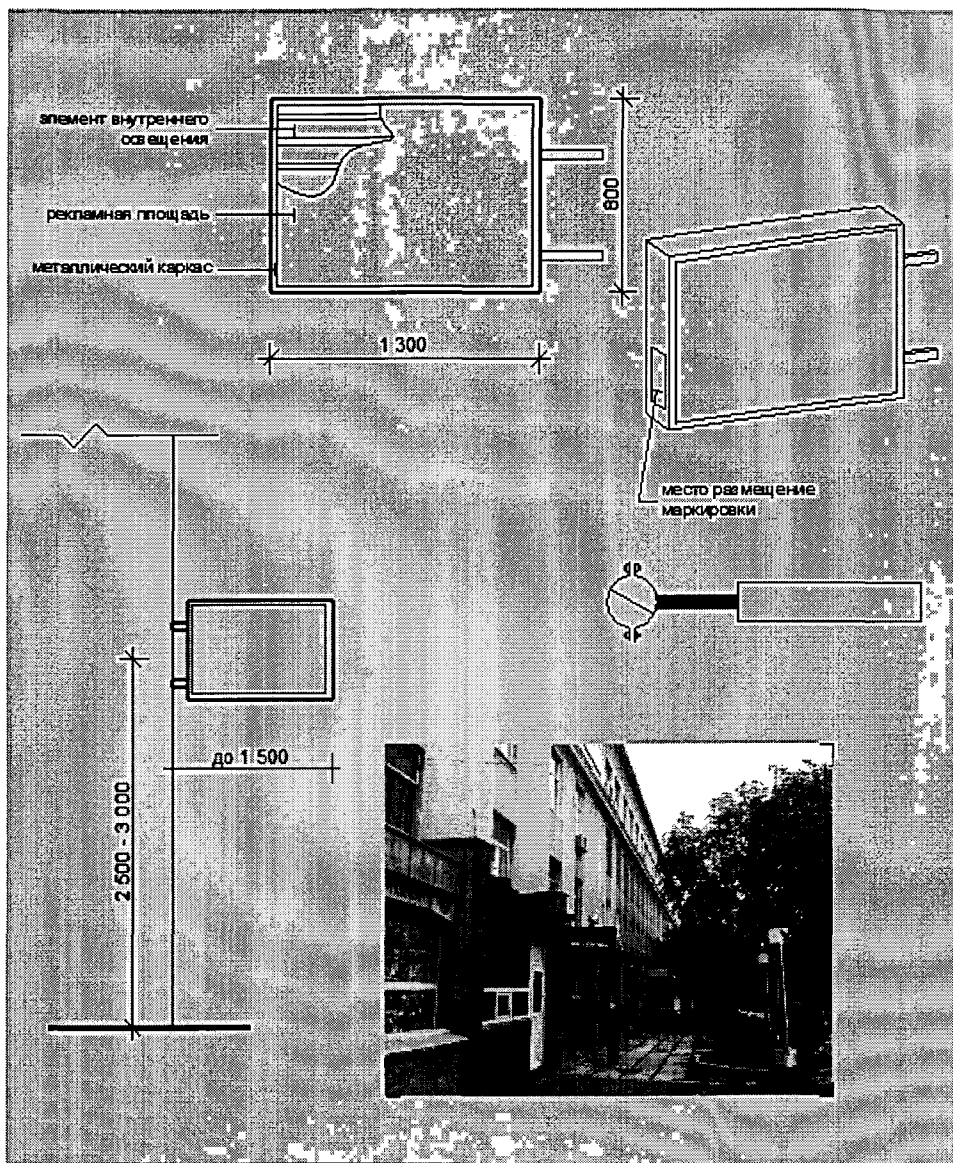
ПОДСВЕТКА РЕКЛАМНОЙ КОНСТРУКЦИИ:

Собственная внутренняя.

Подсветка должна обеспечивать равномерное освещение рекламной плоскости в вечернее и ночное время.

ВОЗМОЖНЫЕ ТЕХНОЛОГИИ СО СМЕННЫМ ИЗОБРАЖЕНИЕМ:

Запрещается установка на фасадах зданий панелей-кронштейнов, предназначенных для размещения на них сменных рекламных сообщений.



ПАНЕЛЬ - КРОНШТЕЙН НА ЗДАНИИ, ТИП 2

Одно или двухсторонние консольные плоскостные объекты наружной рекламы.
Общие характеристики и описание:

РАЗМЕРЫ:

- размер информационного поля до 0,6 м x 1,1 м;
- внешние габариты рекламной плоскости 0,8 м x 1,3 м.

ОПОРНАЯ СТОЙКА:

- рекламная конструкция размещается, как правило, на уровне между первым и вторым этажом;
- крепление на зданиях и сооружениях осуществляется при помощи кронштейнов;
- рекламная конструкция не должна выступать более чем на 1,5 м от точки крепления.

КОНСТРУКЦИЯ:

- рекламный профиль – металлопластик;
- рекламная панель - светопроводящий пластик;
- выполняется в одном или двустороннем варианте.

ПОДСВЕТКА РЕКЛАМНОЙ КОНСТРУКЦИИ:

Собственная внутренняя.

Подсветка должна обеспечивать равномерное освещение рекламной плоскости в вечернее и ночное время.

ВОЗМОЖНЫЕ ТЕХНОЛОГИИ СО СМЕННЫМ ИЗОБРАЖЕНИЕМ:

Запрещается установка на фасадах зданий панелей-кронштейнов, предназначенных для размещения на них сменных рекламных сообщений.

ПАНЕЛЬ-КРОНШТЕЙН НА СОБСТВЕННОЙ ОПОРЕ

Общие характеристики и описание:

РАЗМЕРЫ

- размер информационного поля 1,2 м x 1,8 м;
- внешние габариты рекламной плоскости не более 1,3 м x 1,9 м.

ОПОРНАЯ СТОЙКА

- изготовлена из металла;
- высота опорной стойки 4,5 - 5 м;
- цвет опорной стойки тёмная бронза;
- на верхней части стойки размещается фонарь.

Устанавливается под прямым углом к нижней кромке рекламной плоскости.

ФУНДАМЕНТНЫЙ БЛОК

Заглублён до уровня почвы с возобновлением твёрдого покрытия, травяного покрова и выполнением в полном объёме других работ по благоустройству территории, где размещается рекламная конструкция.

ПОДСВЕТКА РЕКЛАМНОЙ КОНСТРУКЦИИ

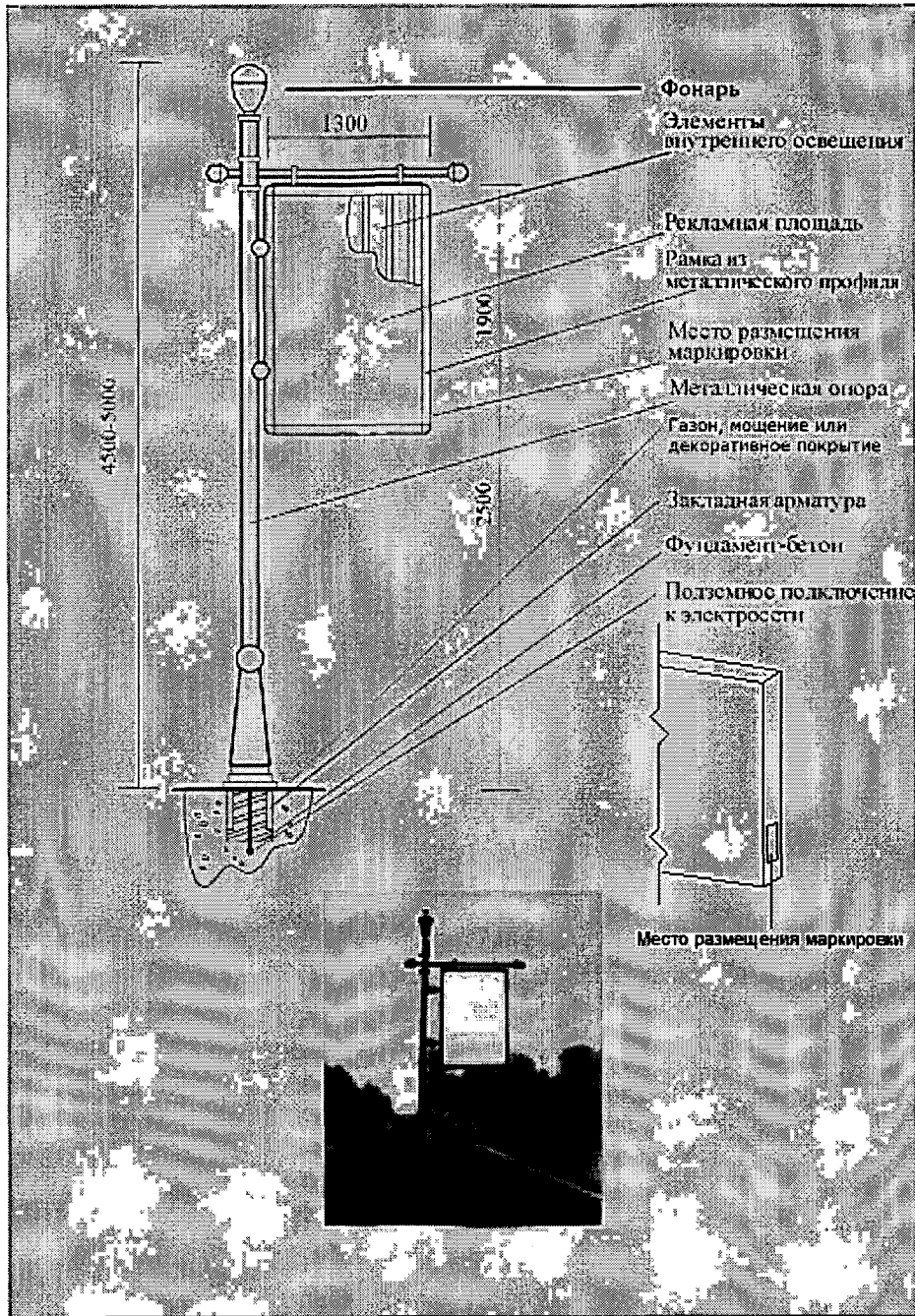
Собственная внутренняя.

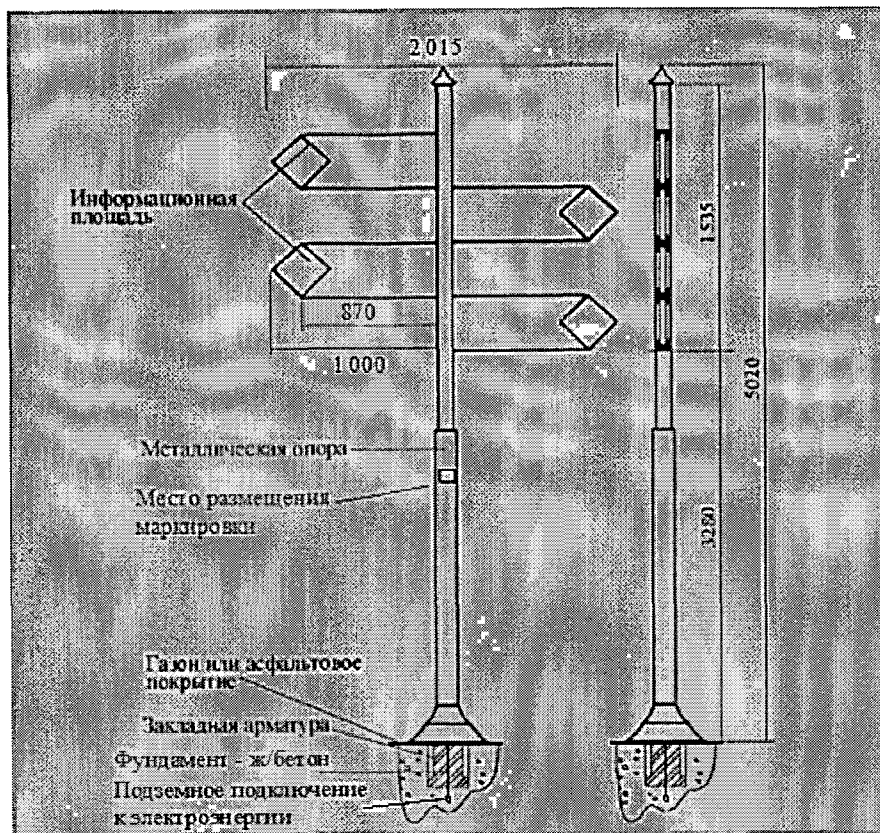
Подсветка должна обеспечивать равномерное освещение рекламной плоскости в вечернее и ночное время.

ВОЗМОЖНЫЕ ТЕХНОЛОГИИ СО СМЕННЫМ ИЗОБРАЖЕНИЕМ

- скроллер;
- другие технологии автоматической смены изображения.

Рекламная конструкция не должна иметь видимых элементов соединений разных частей конструкции (торцовые поверхности конструкций, крепления осветительной арматуры и т.д.).





УЛИЧНЫЕ КОММУНИКАЦИОННЫЕ РЕКЛАМНЫЕ УКАЗАТЕЛИ

Двухсторонние и (или) односторонние плоскостные конструкции.

Общие характеристики и описание:

РАЗМЕРЫ:

- размер информационного поля: длина до 1,0 м, высота - до 1,0 м;

Размер информационного поля может быть изменён в зависимости от функциональной нагрузки.

ОПОРНАЯ СТОЙКА

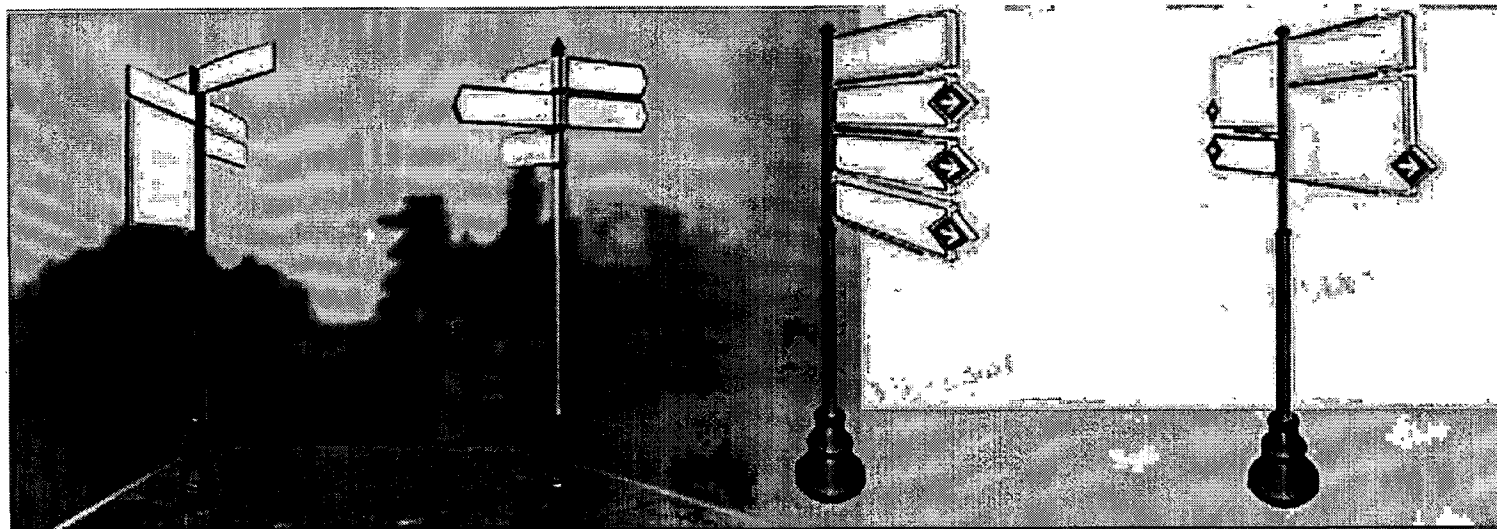
- допустимая высота опорной стойки - 5 м;
- цвет опорной стойки тёмная бронза;

ФУНДАМЕНТНЫЙ БЛОК

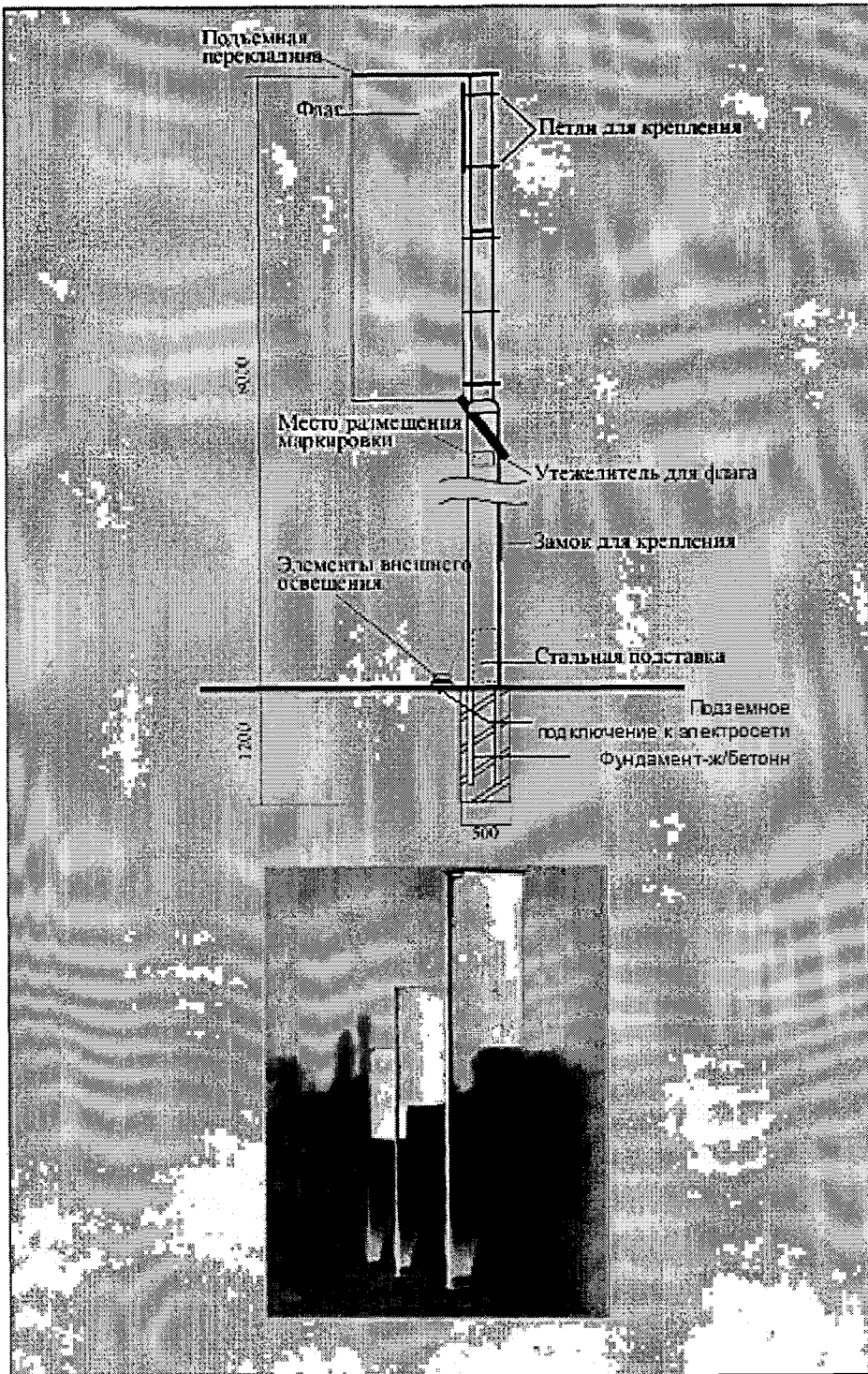
Заглублён до уровня почвы с возобновлением твёрдого покрытия, травяного покрова и выполнением в полном объёме других работ по благоустройству территории, где размещается рекламная конструкция. Возможно выполнение конструкции в одностороннем и двустороннем варианте.

ПОДСВЕТКА РЕКЛАМНОЙ КОНСТРУКЦИИ

Собственная внутренняя.



Подсветка должна обеспечивать равномерное освещение рекламной плоскости в вечернее и ночное время.



ФЛАГОВАЯ КОМПОЗИЦИЯ

Стационарные специальные конструкции с символикой распространителей наружной рекламы (товарные знаки, сокращённые наименования и т.п.), которые состоят из основы, одного или нескольких флаштоков (стоек) и мягких полотнищ. Может устанавливаться как на собственной опоре, так и на зданиях и сооружениях.

Общие характеристики и описание:

РАЗМЕРЫ:

•размер информационного поля 1,0 м x 3,0 м;

Размер информационного поля может быть изменён в зависимости от функциональной нагрузки флага.

ОПОРНАЯ СТОЙКА:

- изготовлена из металлической трубы;
- цвет опорной стойки тёмная бронза;

ФУНДАМЕНТНЫЙ БЛОК:

Заглублён до уровня почвы с возобновлением твёрдого покрытия, травяного покрова и выполнением в полном объёме других работ по благоустройству территории, где размещается рекламная конструкция. Возможно выполнение конструкции в одностороннем и двустороннем варианте.

ПОДСВЕТКА РЕКЛАМНОЙ КОНСТРУКЦИИ:

Возможно применение внешнего освещения.

Подсветка должна обеспечивать равномерное освещение рекламной плоскости в вечернее и ночное время.

ОТДЕЛЬНО СТОЯЩИЕ НА ЗЕМЛЕ КОРОБА И ТУМБЫ

Общие характеристики и описание:

РАЗМЕРЫ:

- размер информационного поля 1,4 м x 3 м;
- внешние габариты рекламной плоскости 1,75 м x 3,45 м.

ОПОРНАЯ СТОЙКА:

- изготовлена из металла или металлопластика;
- высота опорной стойки 0,5 м;
- цвет опорной стойки и короба серый (RAL 7004).

ФУНДАМЕНТНЫЙ БЛОК:

Поверхность опоры конструкции должна быть декоративно-художественно оформлена, при помощи декоративного камня, плитки и т.п.

ПОДСВЕТКА РЕКЛАМНОЙ КОНСТРУКЦИИ:

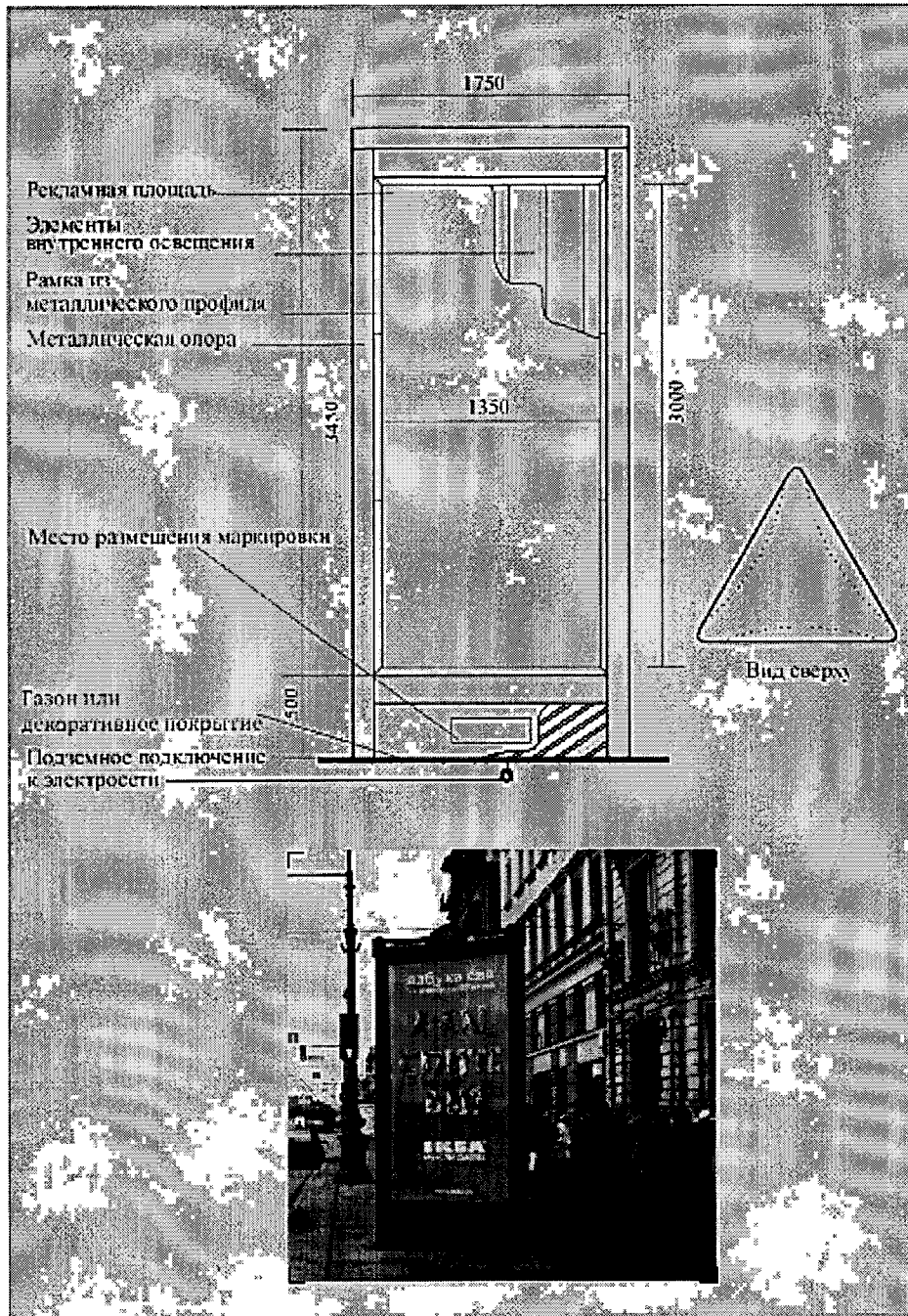
Собственная внутренняя.

Подсветка должна обеспечивать равномерное освещение рекламной плоскости в вечернее и ночное время.

ВОЗМОЖНЫЕ ТЕХНОЛОГИИ СО СМЕННЫМ ИЗОБРАЖЕНИЕМ:

- скроллер
- другие технологии автоматической смены изображения.

Рекламная конструкция не должна иметь видимых элементов соединений разных частей конструкции (торцовые поверхности конструкций, соединение с основанием и т.д.).



СТЕЛЫ, ПИЛОНЫ, МОДУЛЬНЫЕ КОНСТРУКЦИИ

(для бизнес-центров и торговых комплексов, АЗС)

Рекламная конструкция, состоящая из отдельных световых коробов с названием или рекламной информацией собственников (арендаторов) помещений бизнес-центров и торговых комплексов. Наверху может быть размещён большой световой логотип торгового комплекса. Места размещения выбираются в непосредственной близости от зданий или сооружений с учётом максимальной видимости для покупателей. Они могут быть 1, 2 и 3-сторонние и соединять разные технологии рекламного производства (световые коробки, отдельные световые буквы, неоновая реклама, обшивка композитными материалами и т.п.).

Общие характеристики и описание:

РАЗМЕРЫ

Изготавливается по индивидуальному проекту.

ФУНДАМЕНТНЫЙ БЛОК

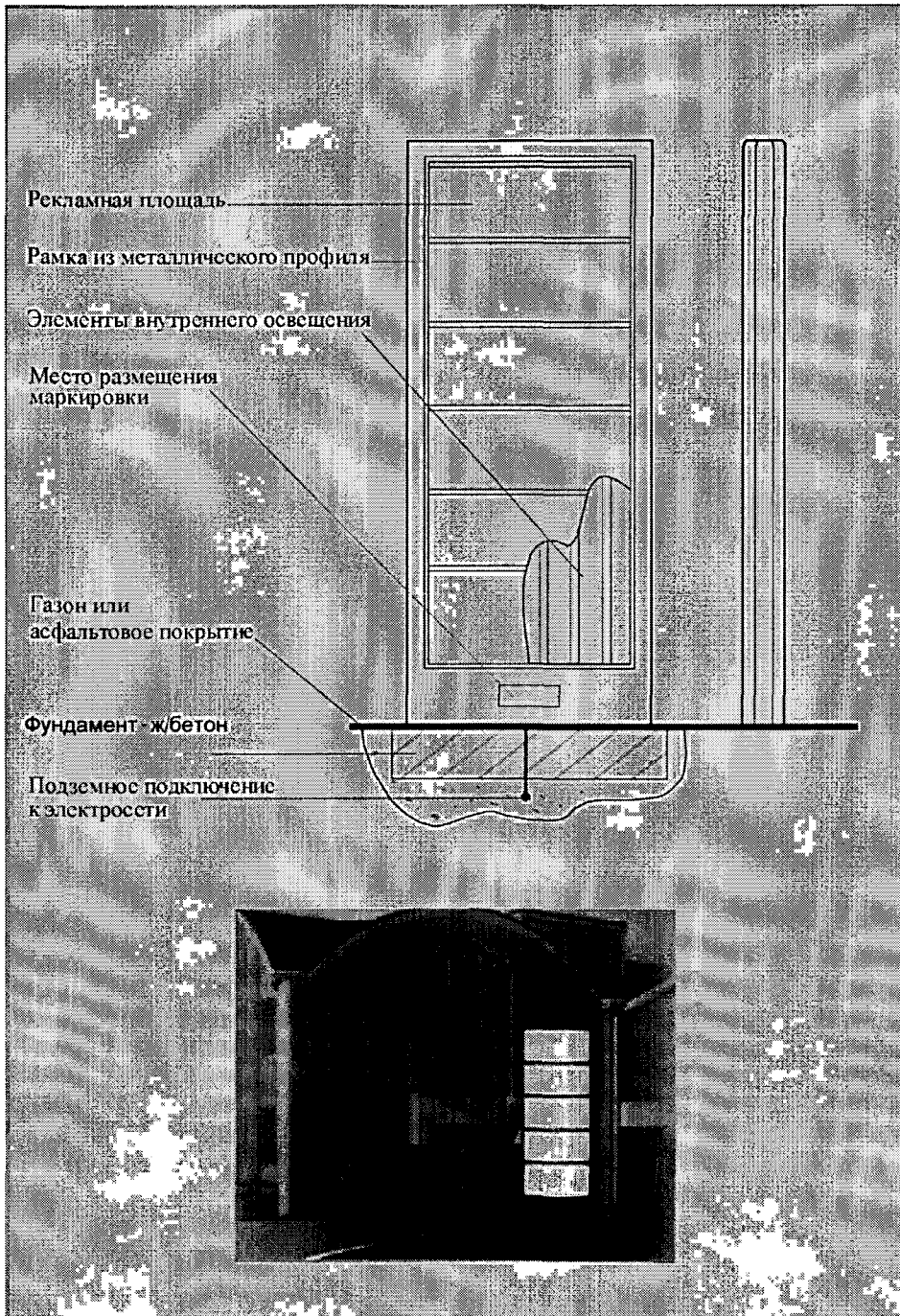
Углублён до уровня почвы с возобновлением твёрдого покрытия, травяного покрова и выполнением в полном объёме других работ по благоустройству территории, где размещается рекламная конструкция.

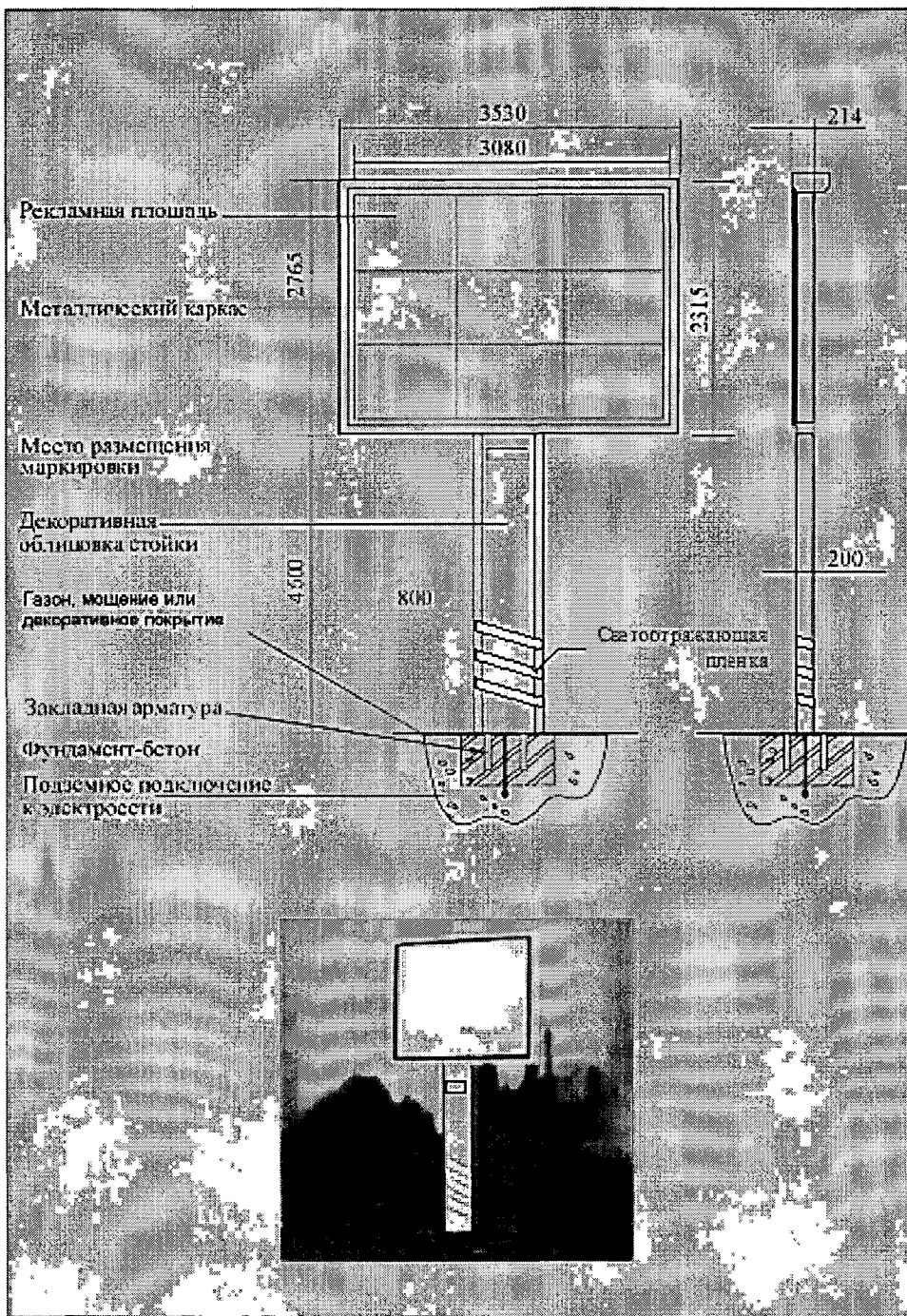
ПОДСВЕТКА РЕКЛАМНОЙ КОНСТРУКЦИИ

Собственная внутренняя.

Подсветка должна обеспечивать равномерное освещение рекламной плоскости в вечернее и ночное время.

Поскольку подобные рекламные конструкции имеют индивидуальный дизайн, то основным требованием к ним является гармоничное сочетание с существующим стилем строения. Располагаются такие конструкции максимально вблизи входа в здание для того, чтобы помогать посетителям ориентироваться и находить нужную организацию или учреждение.





СВЕТОДИОДНЫЕ ЭКРАНЫ (ТАБЛО, МОНИТОРЫ)

Отдельно установленная конструкция, позволяющая передавать и при необходимости, оперативно изменять динамичную визуальную рекламную информацию: слайд-шоу, видеоролик или прямую видеотрансляцию.

Общие характеристики и описание:

РАЗМЕРЫ:

- размер информационного поля от 2,4 м x 3,1 м;
- внешние габариты рекламной плоскости от 2,8 м x 3,5 м;

Размеры информационного поля могут быть изменены в зависимости от места его размещения.

ОПОРНАЯ СТОЙКА:

- изготовлена из металла;
- высота опорной стойки от 4,5 м;
- цвет опорной стойки и коробка серый (RAL 7004).

Устанавливается под прямым углом к нижней кромке рекламной плоскости.

Может быть установлен без опорной стойки (электронное табло) путём крепления на здание, сооружение.

ФУНДАМЕНТНЫЙ БЛОК:

Заглублён до уровня почвы с возобновлением твёрдого покрытия, травяного покрова и выполнением в полном объёме других работ благоустройству территории, где размещается рекламная конструкция.

Рекламная конструкция не должна иметь видимых элементов соединений разных частей конструкции (торцовые поверхности конструкций, крепления осветительной арматуры и т.д.).

ЩИТОВАЯ КОНСТРУКЦИЯ МАЛОГО ФОРМАТА НА СОБСТВЕННОЙ ОПОРЕ, ТИП 1

Общие характеристики и описание:

РАЗМЕРЫ

- размер информационного поля 1,17 м x 1,77 м;
- внешние габариты рекламной панели не более 1,4 м x 1,9 м;
- количество рекламных плоскостей 3 шт.

ОПОРНАЯ СТОЙКА

- изготовлена из металла;
- высота опорной стойки 2,5 м;
- цвет опорной стойки и щита серый (RAL 7004).

Устанавливается под прямым углом к нижней кромке рекламной плоскости.

ФУНДАМЕНТНЫЙ БЛОК

Заглублён до уровня почвы с возобновлением твёрдого покрытия, травяного покрова и выполнением в полном объёме других работ по благоустройству территории, где размещается рекламная конструкция.

При невозможности заглубления фундамента, поверхность должна быть декоративно-художественно оформлена, при помощи декоративного камня, плитки и т.п.

ПОДСВЕТКА РЕКЛАМНОЙ КОНСТРУКЦИИ

Собственная внутренняя.

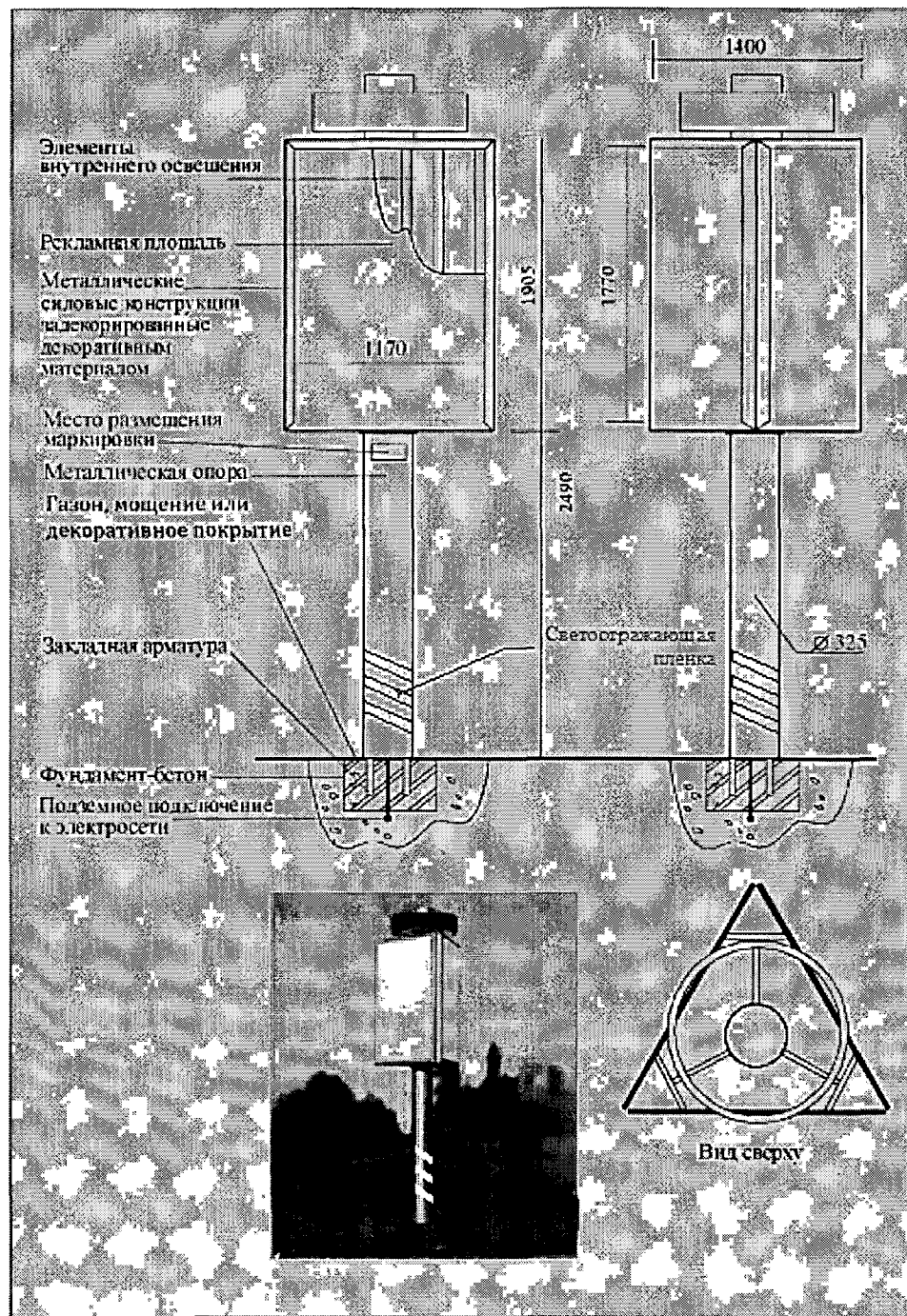
Подсветка должна обеспечивать равномерное освещение рекламной плоскости в вечернее и ночное время.

ВОЗМОЖНЫЕ ТЕХНОЛОГИИ СО СМЕННЫМ ИЗОБРАЖЕНИЕМ

- скроллер
- другие технологии автоматической смены изображения.

Исполнение конструкции возможно в статичном и динамичном (обращение вокруг собственной оси) варианте. Возможно, размещение элементов декора на верхней части конструкции (часы и т.п.).

Рекламная конструкция не должна иметь видимых элементов соединений разных частей конструкции (торцовые поверхности конструкций, крепления осветительной арматуры и т.д.).



ЩИТОВАЯ КОНСТРУКЦИЯ МАЛОГО ФОРМАТА НА СОБСТВЕННОЙ ОПОРЕ, ТИП 2

Общие характеристики и описание:

РАЗМЕРЫ

- размер информационного поля 1,2 м x 1,8 м;
- внешние габариты - рекламной плоскости 1,320 м x 2,920 м;
- рекламная плоскость с каждой из сторон куба.

ОПОРНАЯ СТОЙКА:

- изготовлена из металла;
- высота опорной стойки до 1 м;
- цвет опорной стойки и щита серый (RAL 7004).

Устанавливается под прямым углом к нижней кромке рекламной плоскости.

ФУНДАМЕНТНЫЙ БЛОК:

Заглублён до уровня почвы с возобновлением твёрдого покрытия, травяного покрова и выполнением в полном объёме других работ по благоустройству территории, где размещается рекламная конструкция.

ПОДСВЕТКА РЕКЛАМНОЙ КОНСТРУКЦИИ:

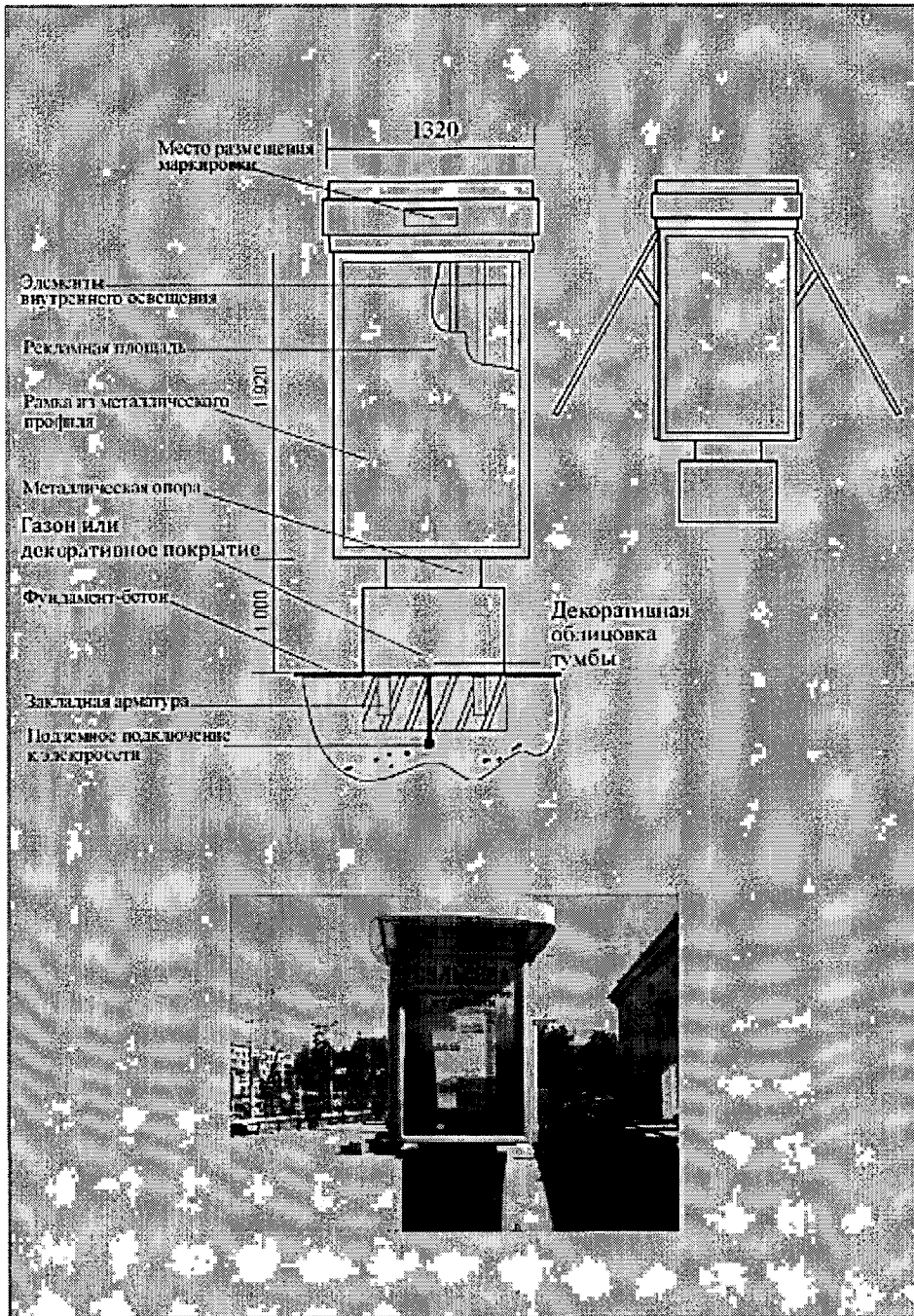
Собственная внутренняя.

Подсветка должна обеспечивать равномерное освещение рекламной плоскости в вечернее и ночное время.

ВОЗМОЖНЫЕ ТЕХНОЛОГИИ СО СМЕННЫМ ИЗОБРАЖЕНИЕМ:

- скроллер;
- другие технологии автоматической смены изображения.

Рекламная конструкция не должна иметь видимых элементов соединений разных частей конструкции (торцовые поверхности конструкций, крепления осветительной арматуры и т.д.).



ЩИТОВАЯ КОНСТРУКЦИЯ МАЛОГО ФОРМАТА

Общие характеристики и описание:

РАЗМЕРЫ:

- размер информационного поля от 2,4 м x 3,1 м;
- внешние габариты рекламной плоскости от 2,8 м x 3,5 м;

ОПОРНАЯ СТОЙКА:

- изготовлена из металла и обшита коробом;
- высота опорной стойки 4,5 м (нижний край наружной рекламы, который должен размещаться на высоте не менее 4,5 метров от дорожного покрытия);
- цвет короба и щита серый (RAL 7004).

Устанавливается под прямым углом к нижней кромке рекламной плоскости.

ФУНДАМЕНТНЫЙ БЛОК:

Заглублён до уровня почвы с возобновлением твёрдого покрытия, травяного покрова и выполнением в полном объёме других работ по благоустройству территории, где размещается рекламная конструкция.

При невозможности заглубления фундамента, поверхность должна быть декоративно-художественно оформлена, при помощи декоративного камня, плитки и т.п.

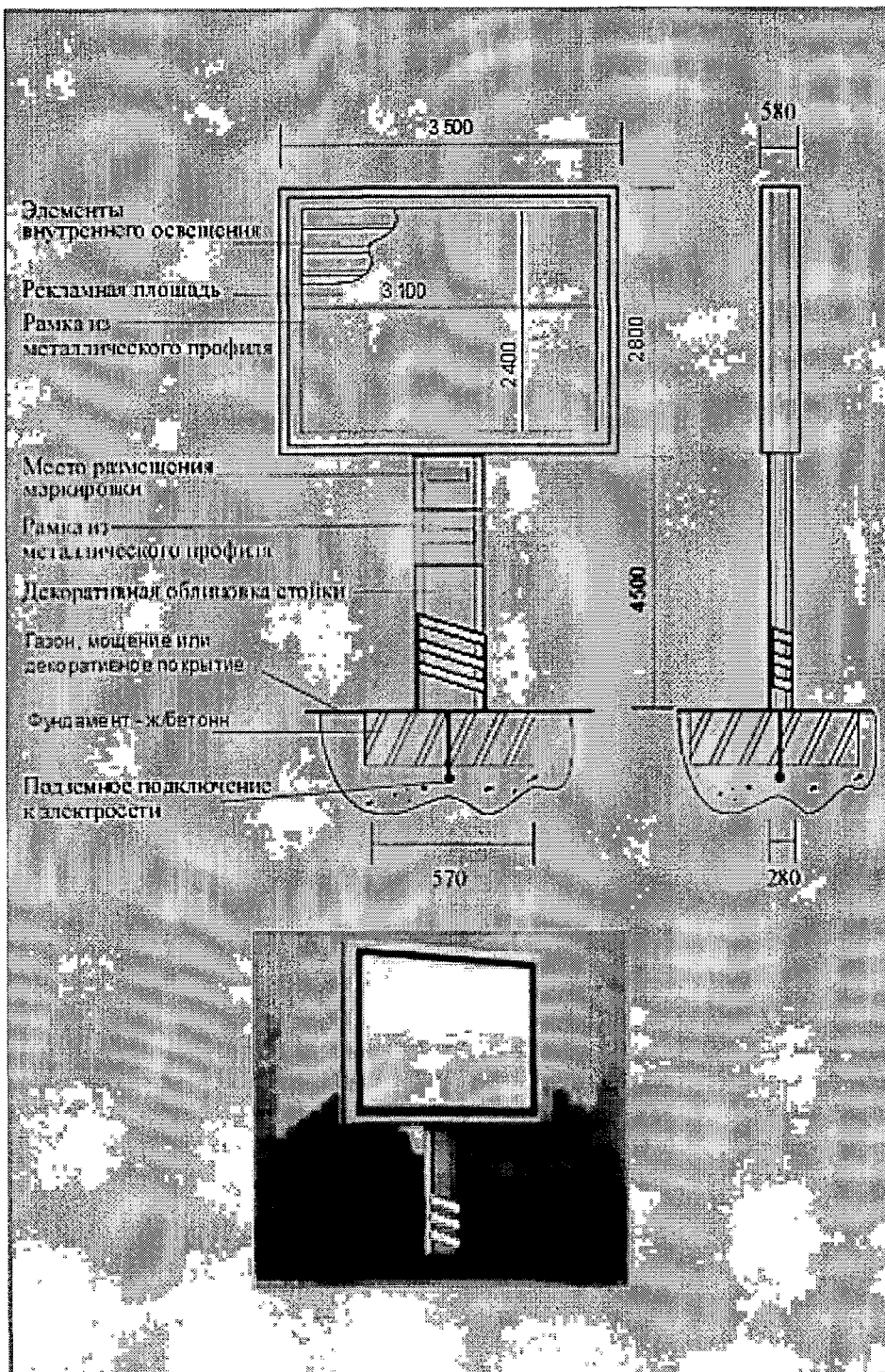
ПОДСВЕТКА РЕКЛАМНОЙ КОНСТРУКЦИИ:

Собственная внутренняя.

Подсветка должна обеспечивать равномерное освещение рекламной плоскости в вечернее и ночное время.

- скроллер
- другие технологии автоматической смены изображения.

Возможно использование рекламной конструкции в одностороннем и двустороннем варианте, обратная сторона конструкции, которая имеет одну рекламную площадь, декоративно оформляется (облицовка композитными материалами, покраска в зависимости от зоны размещения). Рекламная конструкция не должна иметь видимых элементов соединений разных частей конструкции (торцовые поверхности конструкций, крепления осветительной арматуры и т.д.).



ЩИТОВАЯ КОНСТРУКЦИЯ СРЕДНЕГО ФОРМАТА, ТИП 1

Общие характеристики иписание:

РАЗМЕРЫ

- размер информационного поля 3,7 м х 2,7 м;
- внешние габариты рекламной плоскости не более 4,1 м х 3,1 м.

ОПОРНАЯ СТОЙКА

- изготовлена из металла и обшита коробом;
- высота опорной стойки 4,5 м (нижний край наружной рекламы, который должен размещаться на высоте не менее 4,5 метров от дорожного покрытия);
- цвет короба и щита серый (RAL 7004).

Устанавливается под прямым углом к нижней кромке рекламной плоскости.

ФУНДАМЕНТНЫЙ БЛОК

Заглублён до уровня почвы с возобновлением твёрдого покрытия, травяного покрова и выполнением в полном объёме других работ по благоустройству территории, где размещается рекламная конструкция.

При невозможности заглубления фундамента, поверхность должна быть декоративно-художественно оформлена, при помощи декоративного камня, плитки и т.п.

ПОДСВЕТКА РЕКЛАМНОЙ КОНСТРУКЦИИ

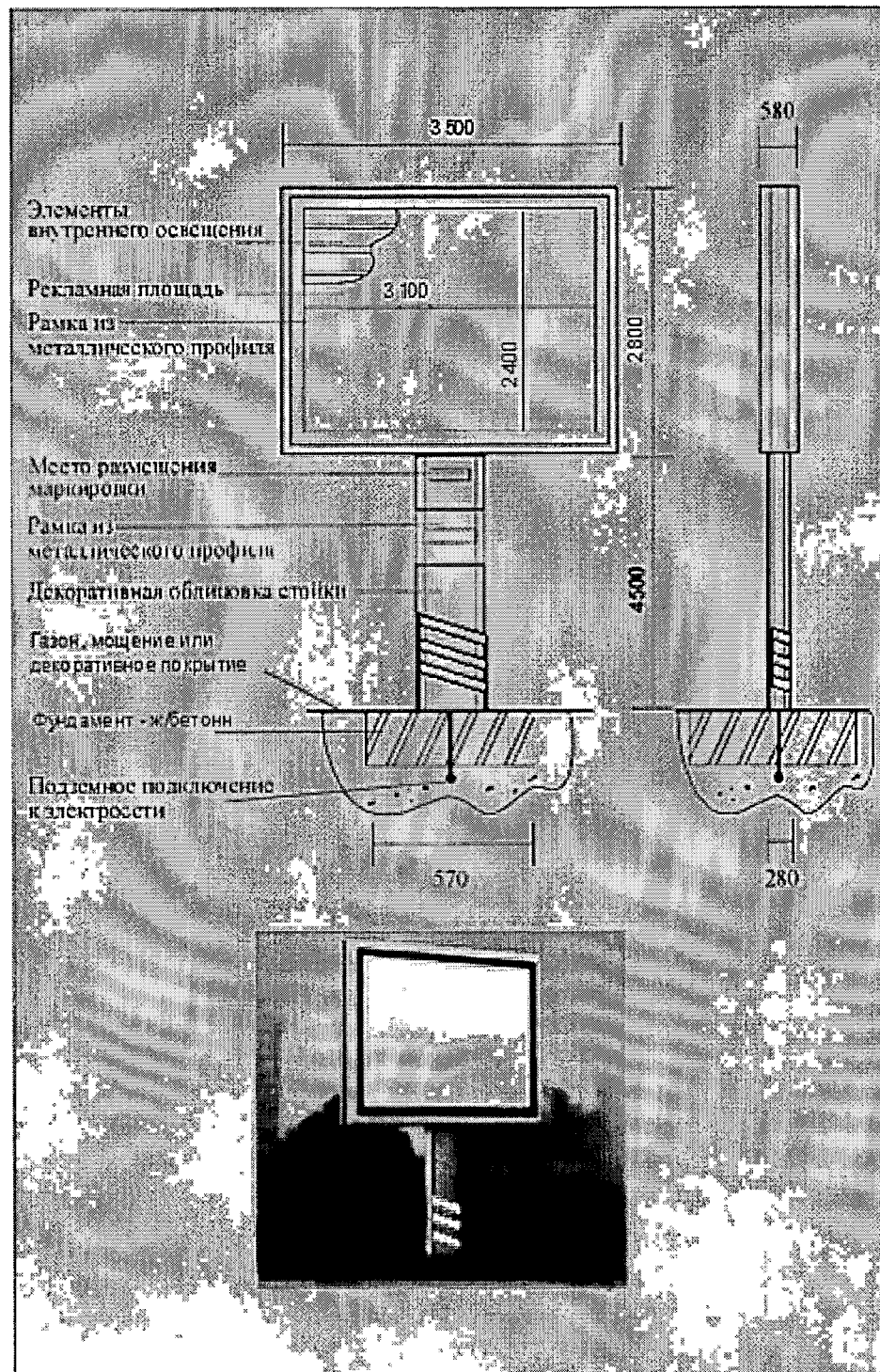
Собственная внутренняя.

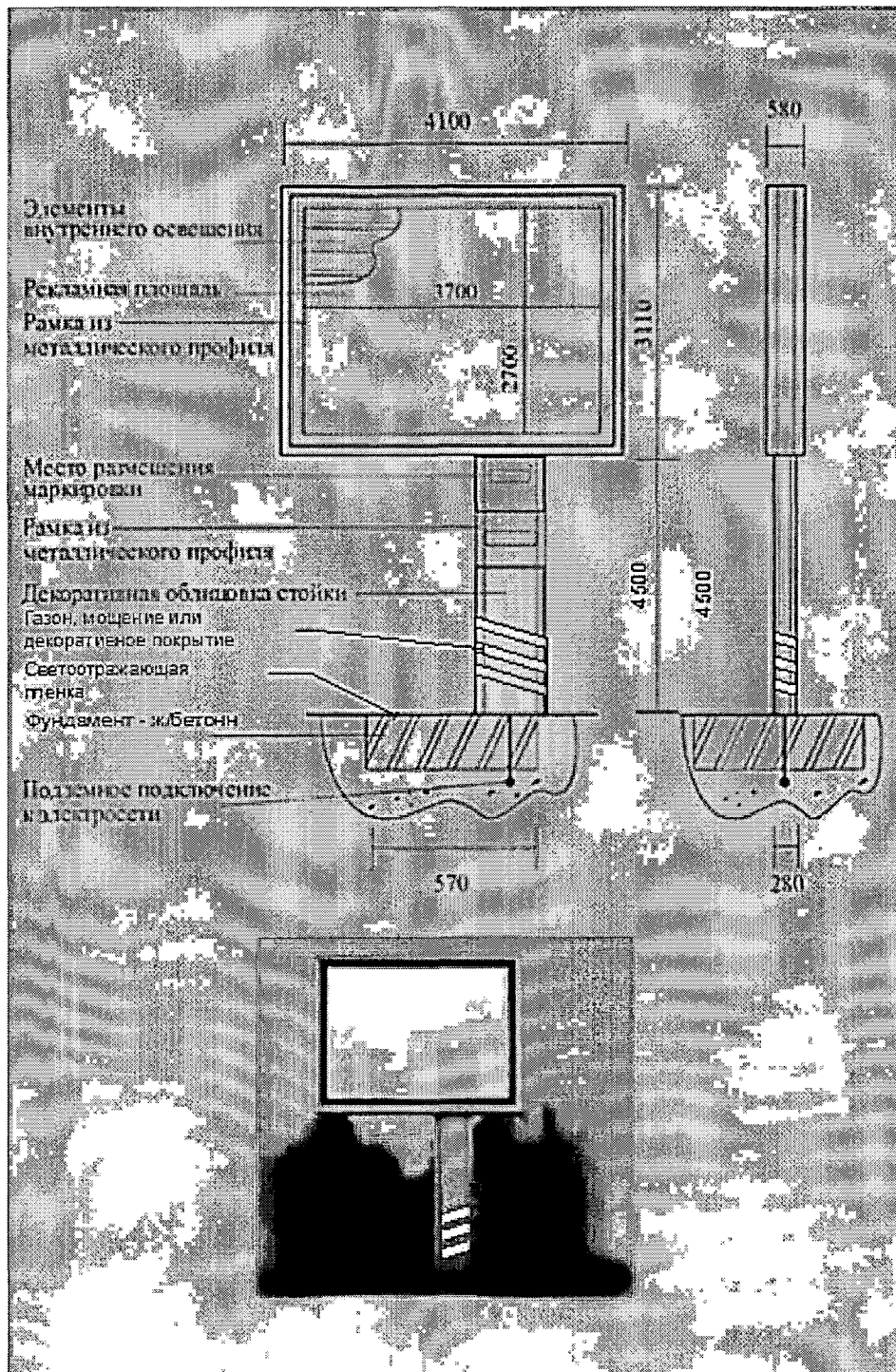
Подсветка должна обеспечивать равномерное освещение рекламной плоскости в вечернее и ночное время.

ВОЗМОЖНЫЕ ТЕХНОЛОГИИ СО СМЕННЫМ ИЗОБРАЖЕНИЕМ

- скроллер
- другие технологии автоматической смены изображения.

Возможно использование рекламной конструкции в одностороннем и двустороннем варианте, обратная сторона конструкции, которая имеет одну рекламную площадь, декоративно оформляется (облицовка композитными материалами, покраска в зависимости от зоны размещения). Рекламная конструкция не должна иметь видимых элементов соединений разных частей конструкции (торцовые поверхности конструкций, крепления осветительной арматуры и т.д.).





ЩИТОВАЯ КОНСТРУКЦИЯ СРЕДНЕГО ФОРМАТА, ТИП 2

Общие характеристики и описание:

РАЗМЕРЫ

- размер информационного поля 3,7 м x 2,7 м;
- внешние габариты рекламной плоскости не более 4,1 м x 3,1 м.

ОПОРНАЯ СТОЙКА

- изготовлена из металла и обшита коробом;
- высота опорной стойки 4,5 м (нижний край наружной рекламы, который должен размещаться на высоте не менее 4,5 метров от дорожного покрытия);
- смещение стойки от центральной оси рекламной панели (в левую или правую сторону);
- цвет короба и щита серый (RAL 7004).

Устанавливается под прямым углом к нижней кромке рекламной плоскости.

ФУНДАМЕНТНЫЙ БЛОК

Заглублён до уровня почвы с возобновлением твёрдого покрытия, травяного покрова и выполнением в полном объёме других работ по благоустройству территории, где размещается рекламная конструкция.

При невозможности заглубления фундамента, поверхность должна быть декоративно-художественно оформлена, при помощи декоративного камня, плитки и т.п.

ПОДСВЕТКА РЕКЛАМНОЙ КОНСТРУКЦИИ

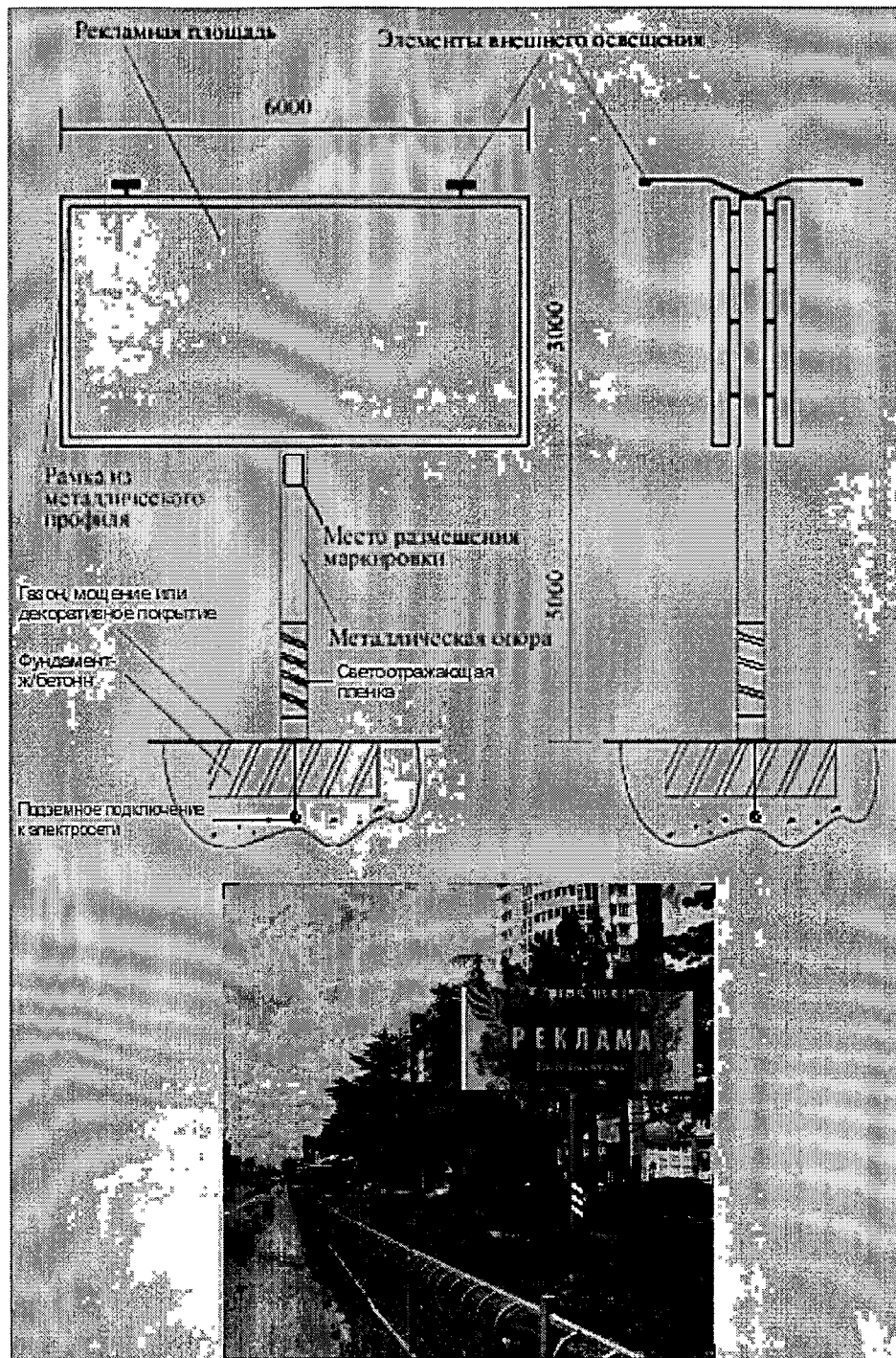
Собственная внутренняя.

Подсветка должна обеспечивать равномерное освещение рекламной плоскости в вечернее и ночное время.

ВОЗМОЖНЫЕ ТЕХНОЛОГИИ СО СМЕННЫМ ИЗОБРАЖЕНИЕМ

- скроллер
- другие технологии автоматической смены изображения.

Возможно использование рекламной конструкции в одностороннем и двустороннем варианте, обратная сторона конструкции, которая имеет одну рекламную площадь, декоративно оформляется (облицовка композитными материалами, покраска в зависимости от зоны размещения). Рекламная конструкция не должна иметь видимых элементов соединений разных частей конструкции (торцовые поверхности конструкций, крепления осветительной арматуры и т.д.).



ЩИТОВАЯ КОНСТРУКЦИЯ БОЛЬШОГО ФОРМАТА, ТИП 1

ОБЩИЕ ХАРАКТЕРИСТИКИ И ОПИСАНИЕ:

РАЗМЕРЫ:

- размер информационного поля 3 м x 6 м;
- внешние габариты рекламной плоскости не более 3,4 м x 6,4 м;

ОПОРНАЯ СТОЙКА:

- выполнена из круглой продольной трубы (диаметр 0,273/ 0,325 м)*;
- * диаметр 0,273 м для односторонней конструкции; 0,325 м для двусторонней конструкции;
- высота опорной стойки от 4,5 м (нижний край наружной рекламы, который должен размещаться на высоте не менее 4,5 метров от дорожного покрытия);
- цвет опорной стойки и щита серый (RAL 7004).

Устанавливается под прямым углом к нижней кромке рекламной плоскости.

ФУНДАМЕНТНЫЙ БЛОК:

Заглублён до уровня почвы с возобновлением твёрдого покрытия, травяного покрова и выполнением в полном объёме других работ по благоустройству территории, где размещается рекламная конструкция. При невозможности заглубления фундамента, поверхность должна быть декоративно-художественно оформлена, при помощи декоративного камня, плитки и т.п.

ПОДСВЕТКА РЕКЛАМНОЙ КОНСТРУКЦИИ:

Собственная внешняя.

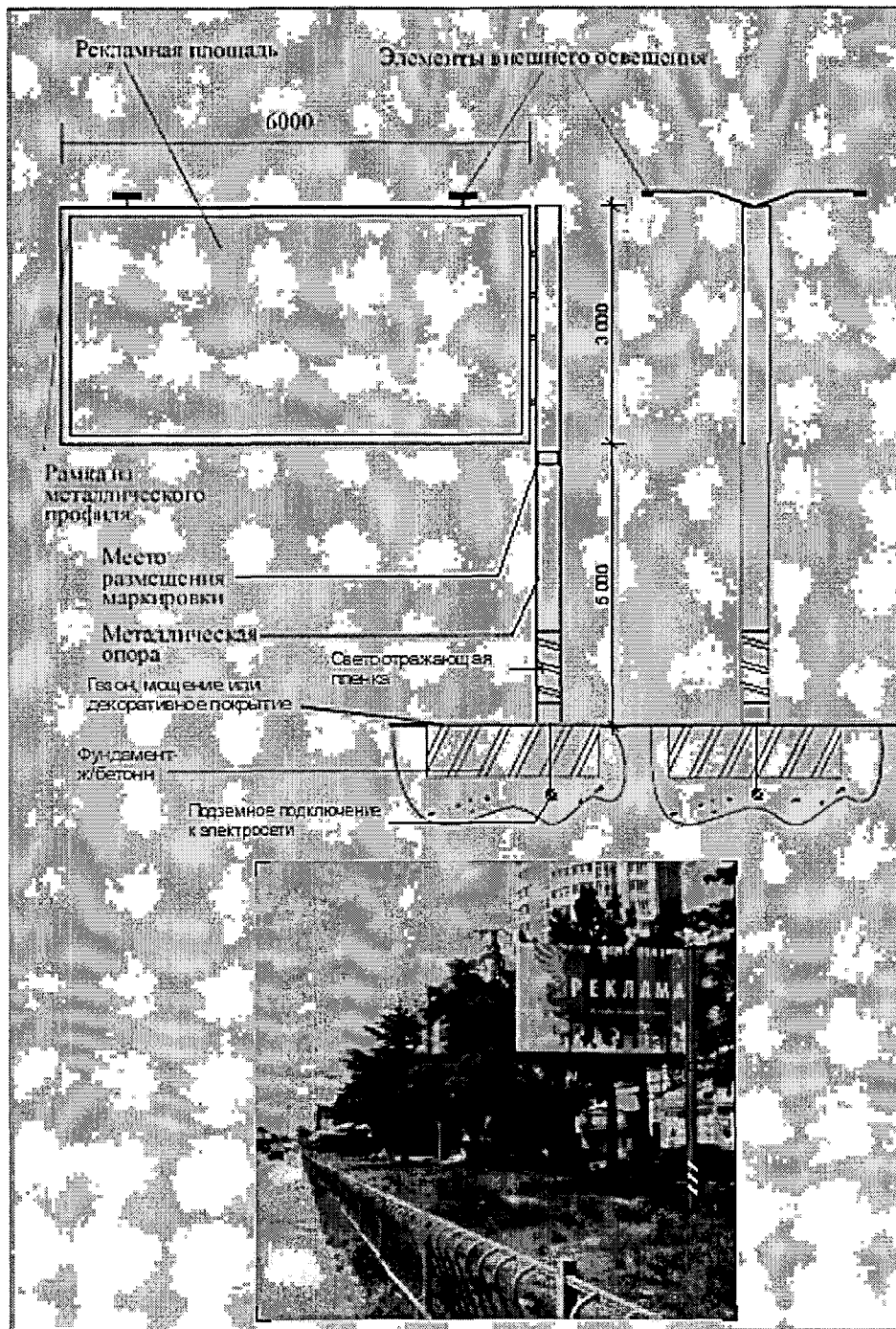
Подсветка должна обеспечивать равномерное освещение рекламной плоскости в вечернее и ночное время.

ВОЗМОЖНЫЕ ТЕХНОЛОГИИ СО СМЕННЫМ ИЗОБРАЖЕНИЕМ:

- динамическая смена изображения;
- другие технологии автоматической смены изображения.

Возможно использование рекламной конструкции в одностороннем и двустороннем варианте, обратная сторона конструкции, которая имеет одну рекламную плоскость, декоративно оформляется (облицовка композитными материалами, покраска в зависимости от зоны размещения).

Рекламная конструкция не должна иметь видимых элементов соединений разных частей конструкции (торцовые поверхности конструкций, крепления осветительной арматуры и т.д.).



ЩИТОВАЯ КОНСТРУКЦИЯ БОЛЬШОГО ФОРМАТА, ТИП 2

Общие характеристики и описание:

РАЗМЕРЫ

- размер информационного поля 3 м х 6 м;
- внешние габариты рекламной плоскости не более 3,4 м х 6,4 м;

ОПОРНАЯ СТОЙКА

- выполнена из круглой продольной трубы (диаметр 0,325/ 0,426м)*;
- * диаметр 0,325 м для односторонней конструкции; 0,426 м для двусторонней конструкции;
- высота опорной стойки от 4,5 м (нижний край наружной рекламы, который должен размещаться на высоте не менее 4,5 метров от дорожного покрытия);
- цвет опорной стойки и щита серый (RAL 7004);

Устанавливается под прямым углом к нижней кромке рекламной панели.

ФУНДАМЕНТНЫЙ БЛОК

Заглублён до уровня почвы с возобновлением твёрдого покрытия, травяного покрова и выполнением в полном объёме других работ по благоустройству территории, где размещается рекламная конструкция. При невозможности заглубления фундамента, поверхность должна быть декоративно-художественно оформлена, при помощи декоративного камня, плитки и т.п.

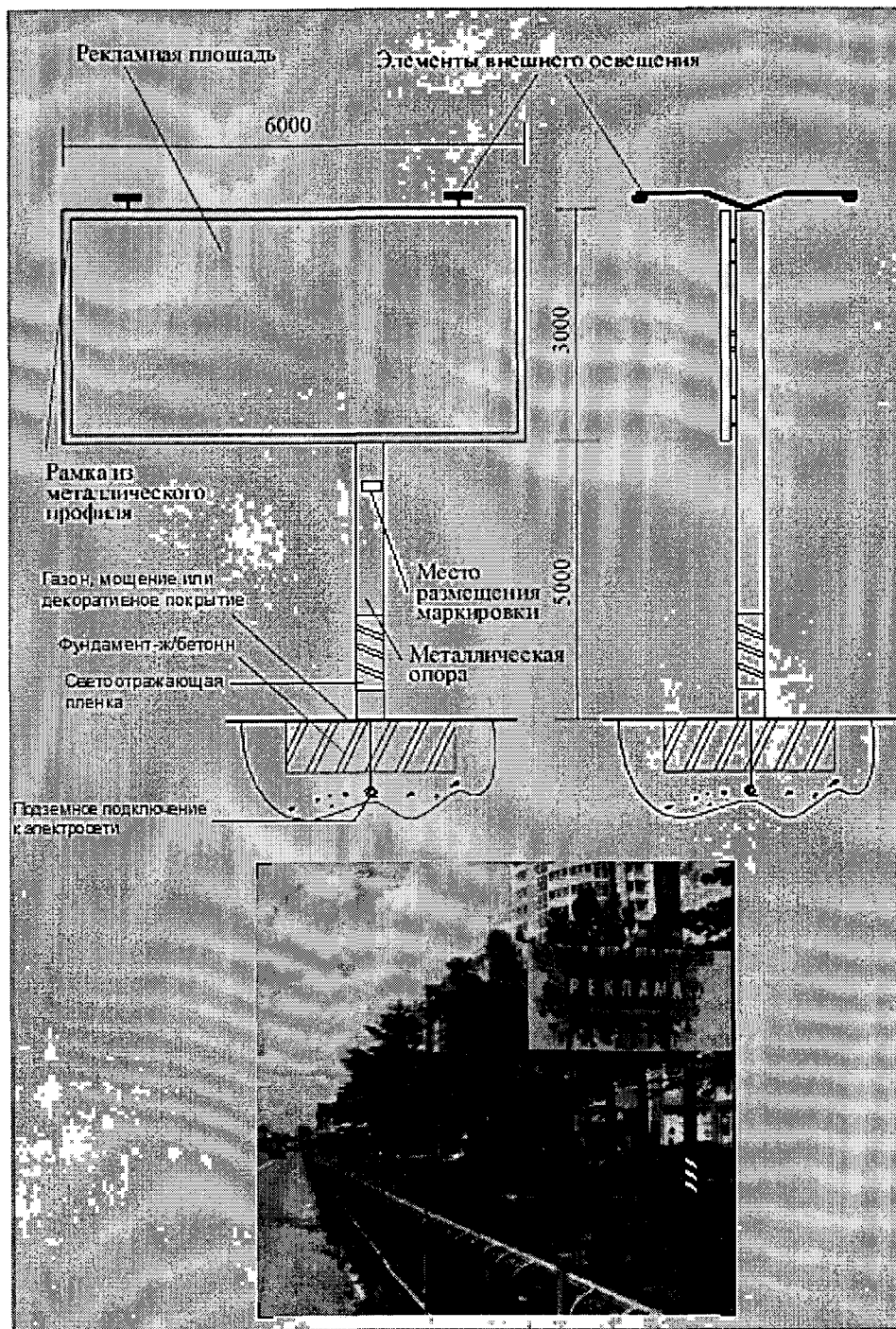
ПОДСВЕТКА РЕКЛАМНОЙ КОНСТРУКЦИИ

Собственная внешняя.

Подсветка должна обеспечивать равномерное освещение рекламной плоскости в вечернее и ночное время.

ВОЗМОЖНЫЕ ТЕХНОЛОГИИ СО СМЕННЫМ ИЗОБРАЖЕНИЕМ

- динамическая смена изображения;
 - другие технологии автоматической смены изображения
- Возможно использование рекламной конструкции в одностороннем и двустороннем варианте, оборотная сторона конструкции, которая имеет одну рекламную площадь, декоративно оформляется (облицовка композитными материалами, покраска в зависимости от зоны размещения).
- Рекламная конструкция не должна иметь видимых элементов соединений разных частей конструкции (торцовые поверхности конструкций, крепления осветительной арматуры и т.д.).



ЩИТОВАЯ КОНСТРУКЦИЯ БОЛЬШОГО ФОРМАТА, ТИП 3

Общие характеристики и описание:

РАЗМЕРЫ:

- размер информационного поля 3 м x 6 м;
- внешние габариты рекламной плоскости не более 3,4 м x 6,4 м;

ОПОРНАЯ СТОЙКА:

- выполнена из круглой продольной трубы (диаметр 0,273/ 0,325м)*;
- * диаметр 0,273 м для односторонней конструкции; 0,325 м для двусторонней конструкции;
- высота опорной стойки от 4,5 м (нижний край наружной рекламы, который должен размещаться на высоте не менее 4,5 метров от дорожного покрытия);
- цвет опорной стойки и щита серый (RAL 7004);
- смещение стойки к краю рекламной панели (в левую или правую сторону).

Устанавливается под прямым углом к нижней кромке рекламной панели.

ФУНДАМЕНТНЫЙ БЛОК:

Заглублён до уровня почвы с возобновлением твёрдого покрытия, травяного покрова и выполнением в полном объёме других работ по благоустройству территории, где размещается рекламная конструкция. При невозможности заглубления фундамента, поверхность должна быть декоративно-художественно оформлена, при помощи декоративного камня, плитки и т.п.

ПОДСВЕТКА РЕКЛАМНОЙ КОНСТРУКЦИИ:

Собственная внешняя.

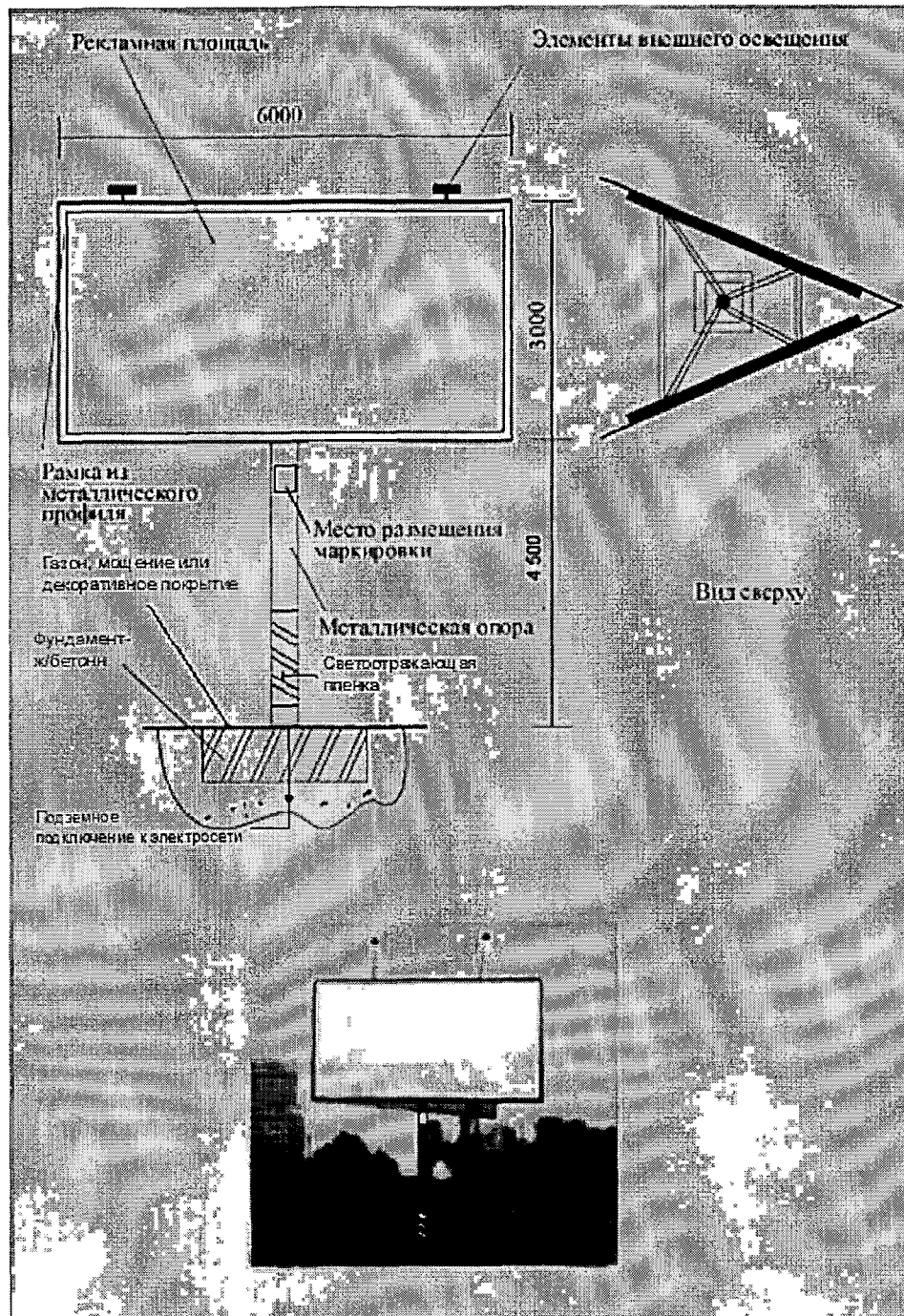
Подсветка должна обеспечивать равномерное освещение рекламной плоскости в вечернее и ночное время.

ВОЗМОЖНЫЕ ТЕХНОЛОГИИ СО СМЕННЫМ ИЗОБРАЖЕНИЕМ:

- динамическая смена изображения;
- другие технологии автоматической смены изображения

Возможно использование рекламной конструкции в одностороннем и двустороннем варианте, обратная сторона конструкции, которая имеет одну рекламную площадь, декоративно оформляется (облицовка композитными материалами, покраска в зависимости от зоны размещения).

Рекламная конструкция не должна иметь видимых элементов соединений разных частей конструкции (торцовые поверхности конструкций, крепления осветительной арматуры и т.д.).



ЩИТОВАЯ КОНСТРУКЦИЯ БОЛЬШОГО ФОРМАТА, ТИП 4

Общие характеристики и описание:

РАЗМЕРЫ:

- размер информационного поля 3 м x 6 м;
- внешние габариты рекламной плоскости не более 3,4 м x 6,4 м;
- рекламные панели располагаются относительно друг друга под углом 20, 30, 45, 60, 90, 120 градусов.

ОПОРНАЯ СТОЙКА:

- выполнена из круглой продольной трубы диаметр 0,325м;
- высота опорной стойки 4,5 м (нижний край наружной рекламы, который должен размещаться на высоте не менее 4,5 метров от дорожного покрытия);
- цвет опорной стойки и щита серый (RAL 7004).

Устанавливается под прямым углом к нижней кромке рекламной плоскости.

ФУНДАМЕНТНЫЙ БЛОК:

Заглублен до уровня почвы с возобновлением твёрдого покрытия, травяного покрова и выполнением в полном объёме других работ по благоустройству территории, где размещается рекламное средство. При невозможности заглубления фундамента, поверхность должна быть декоративно-художественно оформлена, при помощи декоративного камня, плитки и т.п.

ПОДСВЕТКА РЕКЛАМНОЙ КОНСТРУКЦИИ:

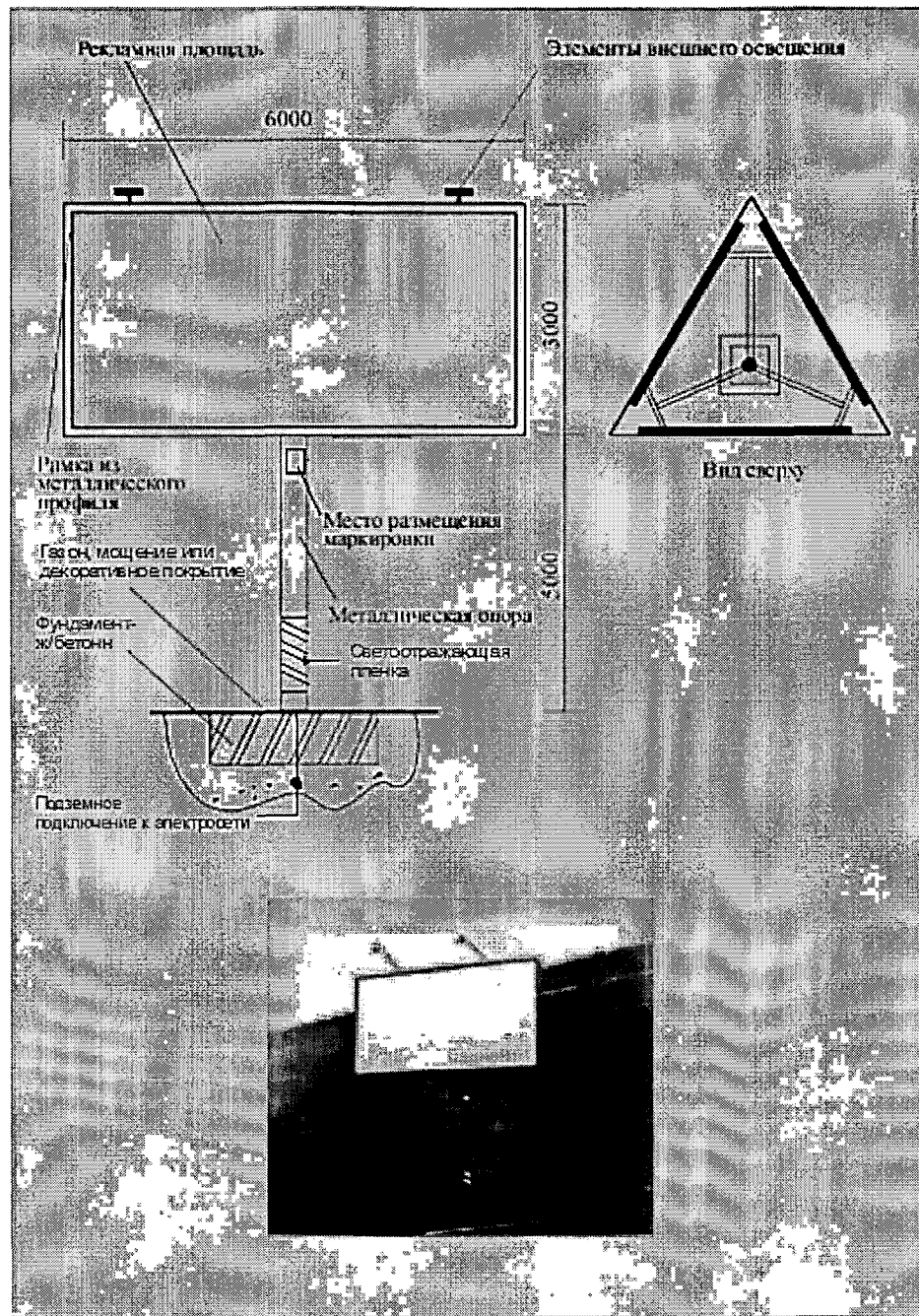
Собственная внешняя.

Подсветка должна обеспечивать равномерное освещение рекламной плоскости в вечернее и ночное время.

ВОЗМОЖНЫЕ ТЕХНОЛОГИИ СО СМЕННЫМ ИЗОБРАЖЕНИЕМ:

- динамическая смена изображения
- скроллер
- другие технологии автоматической смены изображения.

Рекламная конструкция не должна иметь видимых элементов соединений разных частей конструкции (торцовые поверхности конструкций, крепления осветительной арматуры и т.д.).



ЩИТОВАЯ КОНСТРУКЦИЯ БОЛЬШОГО ФОРМАТА, ТИП 5

Общие характеристики и описание:

РАЗМЕРЫ:

- размер информационного поля 3 м х 6 м;
- внешние габариты рекламной плоскости не более 3,4 м х 6,4 м;

ОПОРНАЯ СТОЙКА:

- выполнена из круглой продольной трубы (диаметр 0,426 м);
- высота опорной стойки от 4,5 м (нижний край наружной рекламы, который должен размещаться на высоте не менее 4,5 метров от дорожного покрытия);
- цвет опорной стойки и щита серый (RAL 7004).

Устанавливается под прямым углом к нижней кромке рекламной плоскости.

ФУНДАМЕНТНЫЙ БЛОК:

Заглублён до уровня почвы с возобновлением твёрдого покрытия, травяного покрова и выполнением в полном объёме других работ по благоустройству территории, где размещается рекламная конструкция. При невозможности заглубления фундамента, поверхность должна быть декоративно-художественно оформлена, при помощи декоративного камня, плитки и т.п.

ПОДСВЕТКА РЕКЛАМНОЙ КОНСТРУКЦИИ:

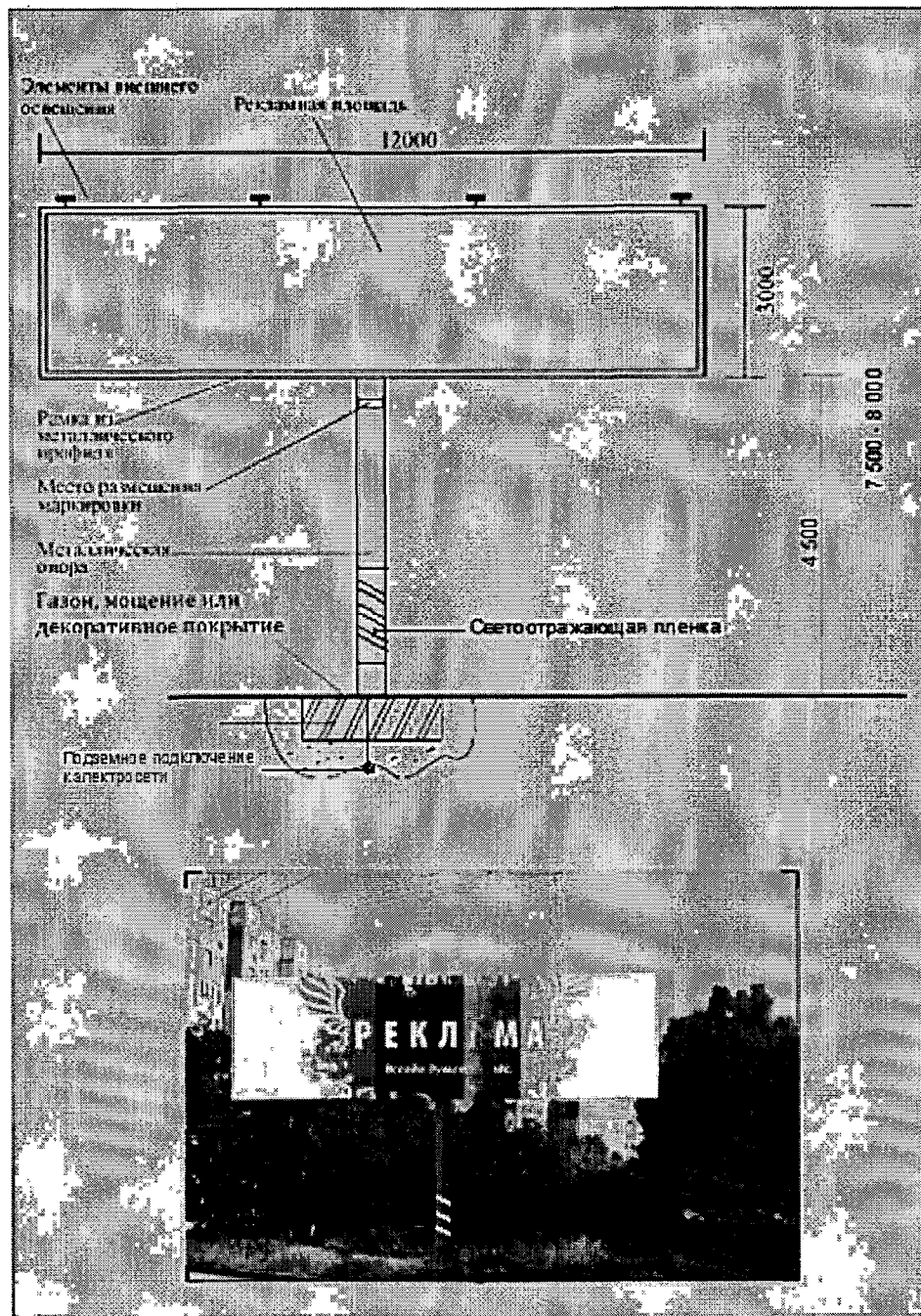
Собственная внешняя.

Подсветка должна обеспечивать равномерное освещение рекламной плоскости в вечернее и ночное время.

ВОЗМОЖНЫЕ ТЕХНОЛОГИИ СО СМЕННЫМ ИЗОБРАЖЕНИЕМ:

- динамическая смена изображения;
- другие технологии автоматической смены изображения

Рекламная конструкция не должна иметь видимых элементов соединений разных частей конструкции (торцовые поверхности конструкций, крепления осветительной арматуры и т.д.).



ЩИТОВАЯ КОНСТРУКЦИЯ СВЕРХБОЛЬШОГО ФОРМАТА, ТИП 1

Общие характеристики и описание:

РАЗМЕРЫ:

- размер информационного поля 3 м x 12 м;
- внешние габариты рекламной плоскости не более 3,4 м x 12,4 м;
- две рекламные плоскости расположены в горизонтальной проекции по разным сторонам относительно опорной стойки.

ОПОРНАЯ СТОЙКА:

- выполнена из круглой профильной трубы (диаметр от 0,530 м);
- высота опорной стойки от 4,5 м (нижний край наружной рекламы, который должен размещаться на высоте не менее 4,5 метров от дорожного покрытия);
- цвет опорной стойки и щита серый (RAL 7004).

Устанавливается под прямым углом к нижней кромке рекламной плоскости.

ФУНДАМЕНТНЫЙ БЛОК:

Заглублён до уровня почвы с возобновлением твёрдого покрытия, травяного покрова и выполнением в полном объёме других работ по благоустройству территории, где размещается рекламная конструкция.

При невозможности заглубления фундамента, поверхность должна быть декоративно-художественно оформлена, при помощи декоративного камня, плитки и т.п.

ПОДСВЕТКА РЕКЛАМНОЙ КОНСТРУКЦИИ:

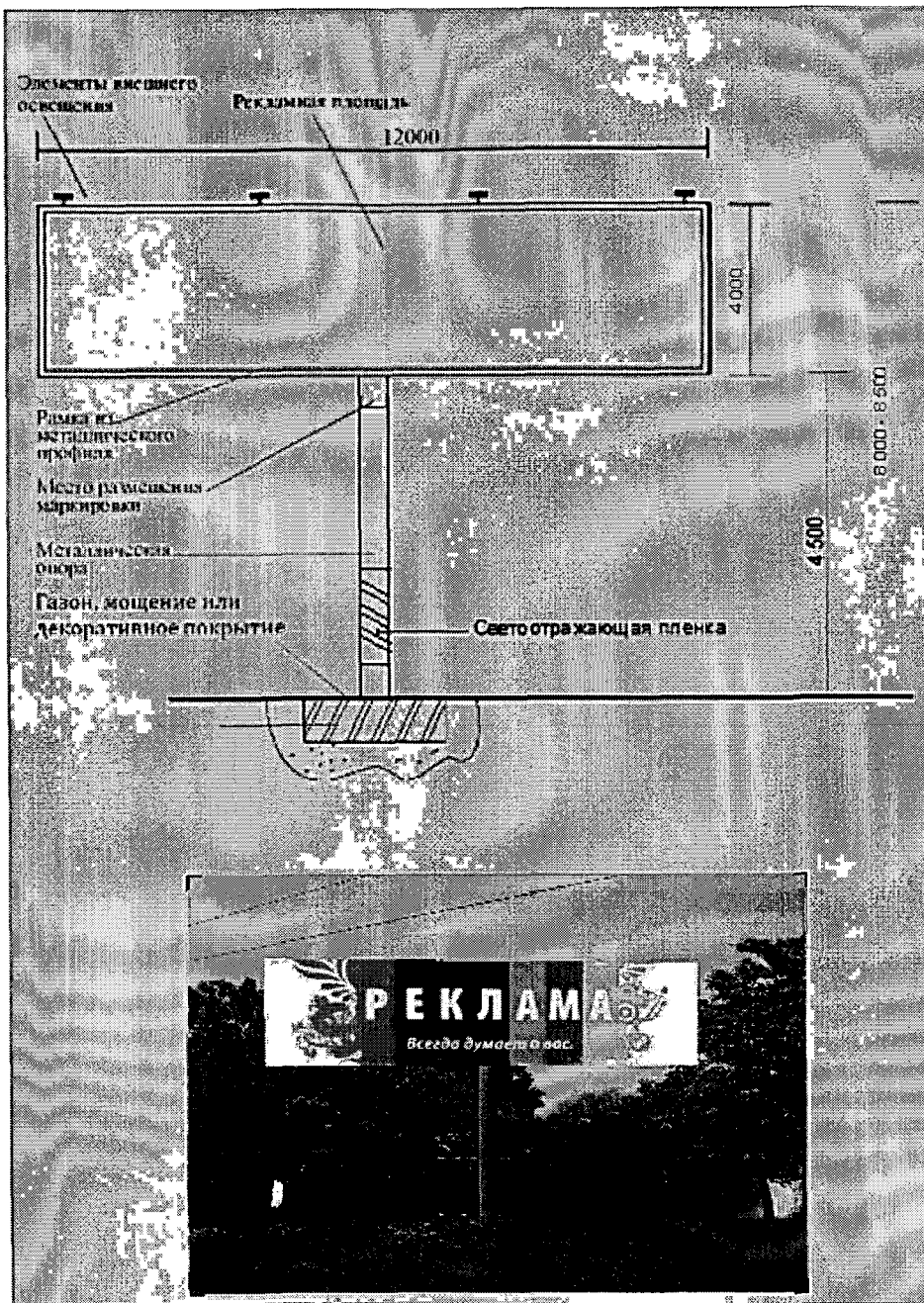
Собственная внешняя.

Подсветка должна обеспечивать равномерное освещение рекламной плоскости в вечернее и ночное время.

ВОЗМОЖНЫЕ ТЕХНОЛОГИИ СО СМЕННЫМ ИЗОБРАЖЕНИЕМ:

- динамическая смена изображения;
- другие технологии автоматической смены изображения.

Возможно использование рекламной конструкции в одностороннем и двустороннем варианте, обратная сторона конструкции, которая имеет одну рекламную площадь, декоративно оформляется (облицовка композитными материалами, покраска в зависимости от зоны размещения). Рекламная конструкция не должна иметь видимых элементов соединений разных частей конструкции (торцовые поверхности конструкций, крепления осветительной арматуры и т.д.).



ЩИТОВАЯ КОНСТРУКЦИЯ СВЕРХБОЛЬШОГО ФОРМАТА, ТИП 2

Общие характеристики и описание:

РАЗМЕРЫ:

- размер информационного поля 4,0 м x 12,0 м;
- внешние габариты рекламной плоскости не более 4,4 м x 12,4 м;
- две рекламные плоскости расположены в горизонтальной проекции по разным сторонам относительно опорной стойки.

ОПОРНАЯ СТОЙКА:

- выполнена из круглой профильной трубы (диаметр от 0,900 м);
- высота опорной стойки от 4,5 м (нижний край наружной рекламы, который должен размещаться на высоте не менее 4,5 метров от дорожного покрытия);
- цвет опорной стойки и щита серый (RAL 7004).

Устанавливается под прямым углом к нижней кромке рекламной плоскости.

ФУНДАМЕНТНЫЙ БЛОК:

Заглублён до уровня почвы с возобновлением твёрдого покрытия, травяного покрова и выполнением в полном объёме других работ по благоустройству территории, где размещается рекламная конструкция.

При невозможности заглубления фундамента, поверхность должна быть декоративно-художественно оформлена, при помощи декоративного камня, плитки и т.п.

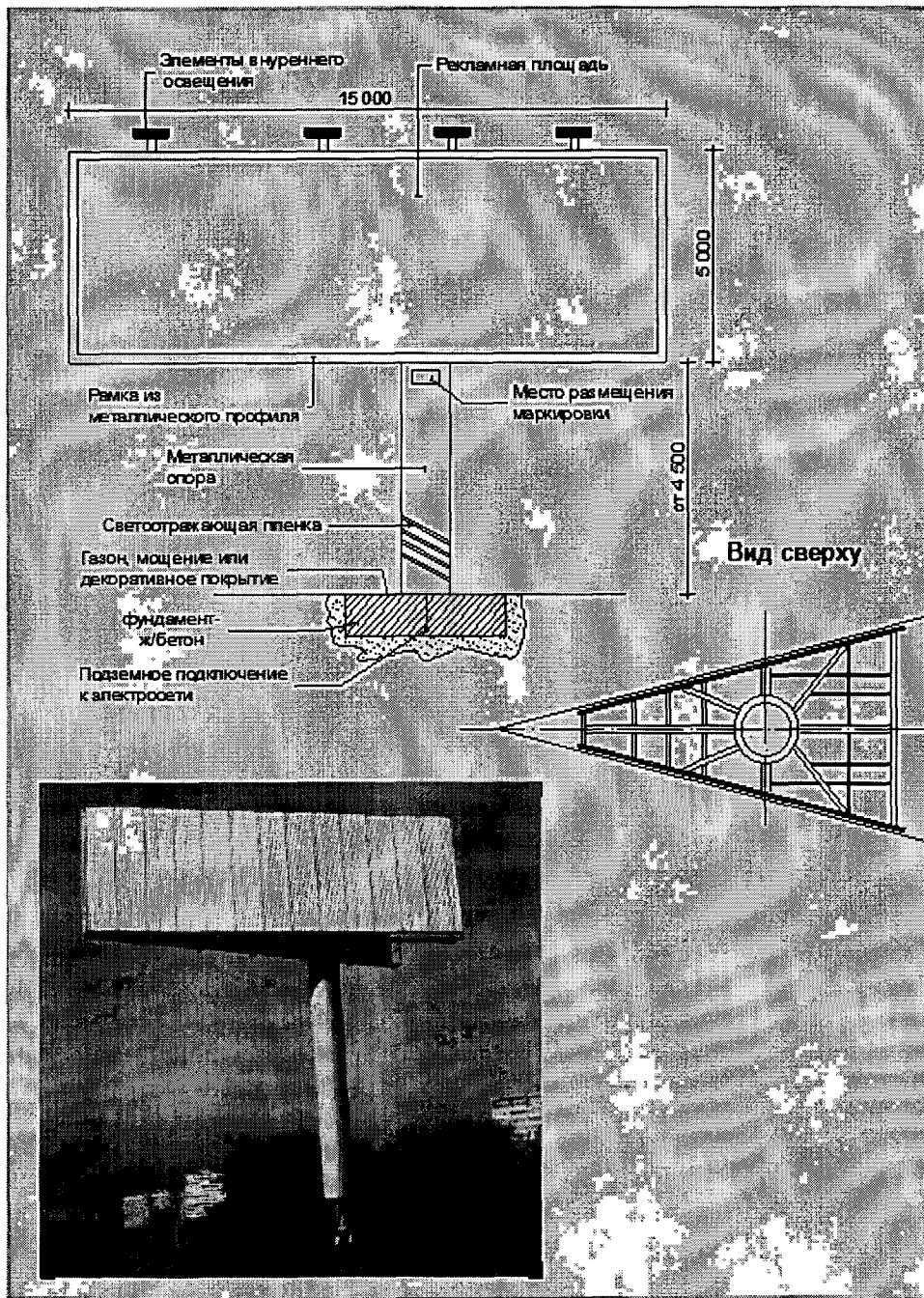
ПОДСВЕТКА РЕКЛАМНОЙ КОНСТРУКЦИИ:

Собственная внешняя.

Подсветка должна обеспечивать равномерное освещение рекламной плоскости в вечернее и ночное время.

ВОЗМОЖНЫЕ ТЕХНОЛОГИИ СО СМЕННЫМ ИЗОБРАЖЕНИЕМ:

- динамическая смена изображения;
 - другие технологии автоматической смены изображения.
- Возможно использование рекламной конструкции в одностороннем и двустороннем варианте, оборотная сторона конструкции, которая имеет одну рекламную площадь, декоративно оформляется (облицовка композитными материалами, покраска в зависимости от зоны размещения). Рекламная конструкция не должна иметь видимых элементов соединений разных частей конструкции (торцовые поверхности конструкций, крепления осветительной арматуры и т.д.).



ЩИТОВАЯ КОНСТРУКЦИЯ СВЕРХБОЛЬШОГО ФОРМАТА, ТИП 3

Общие характеристики и описание:

РАЗМЕРЫ:

- размер информационного поля 5,0 м x 15,0 м;
- внешние габариты рекламной плоскости не более 5,4 м x 15,4 м;
- рекламные панели располагаются относительно друг друга под углом 20, 30, 45, 60, градусов.

ОПОРНАЯ СТОЙКА:

- выполнена из круглой профильной трубы (диаметр от 1,20 м);
- высота опорной стойки от 4,5 м (нижний край наружной рекламы, который должен размещаться на высоте не менее 4,5 метров от дорожного покрытия);
- цвет опорной стойки и щита серый (RAL 7004).

Устанавливается под прямым углом к нижней кромке рекламной плоскости.

ФУНДАМЕНТНЫЙ БЛОК:

Заглублён до уровня почвы с возобновлением твёрдого покрытия, травяного покрова и выполнением в полном объёме других работ по благоустройству территории, где размещается рекламная конструкция.

При невозможности заглубления фундамента, поверхность должна быть декоративно-художественно оформлена, при помощи декоративного камня, плитки и т.п.

ПОДСВЕТКА РЕКЛАМНОЙ КОНСТРУКЦИИ:

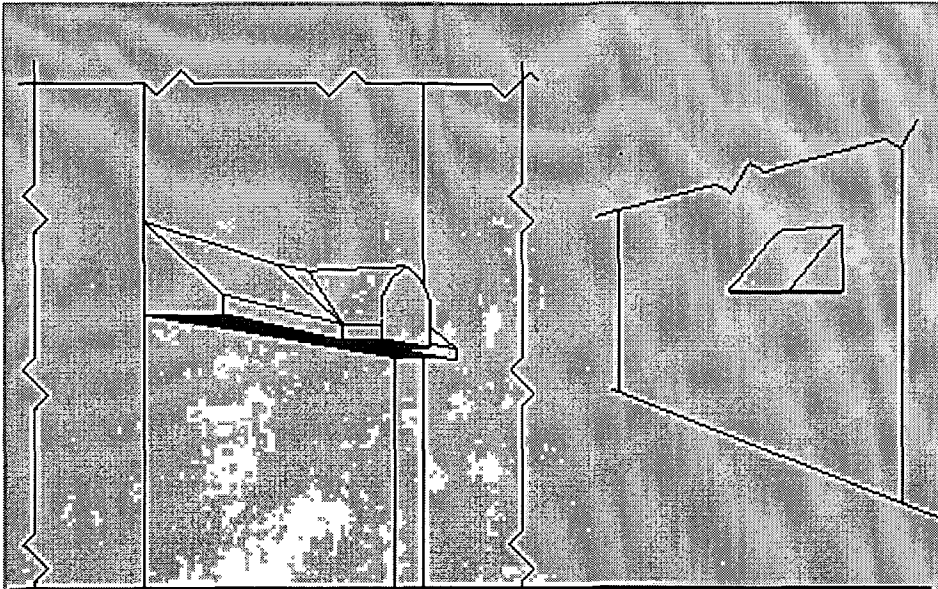
Собственная внешняя.

Подсветка должна обеспечивать равномерное освещение рекламной плоскости в вечернее и ночное время.

ВОЗМОЖНЫЕ ТЕХНОЛОГИИ СО СМЕННЫМ ИЗОБРАЖЕНИЕМ:

- динамическая смена изображения;
- другие технологии автоматической смены изображения.

Возможно использование рекламной конструкции в одностороннем и двустороннем варианте, обратная сторона конструкции, которая имеет одну рекламную площадь, декоративно оформляется (облицовка композитными материалами, покраска в зависимости от зоны размещения). Рекламная конструкция не должна иметь видимых элементов соединений разных частей конструкции (торцевые поверхности конструкций, крепления осветительной арматуры и т.д.).



МАРКИЗЫ

Общие характеристики и описание:

Объекты наружной рекламы, выполненные в виде козырьков и навесов с нанесённой на них рекламной информацией и размещенные над витринами, входами или проемами зданий (сооружений).

РАЗМЕРЫ:

Площадь определяется габаритами нанесенного размера.

КОНСТРУКЦИЯ:

Состоит из элементов крепления к зданию, каркаса и информационного поля, выполненного на мягкой или жесткой основе.

ПОДСВЕТКА РЕКЛАМНОЙ КОНСТРУКЦИИ:

Не должны иметь собственной подсветки.



ОБЪЕКТЫ НАРУЖНОЙ РЕКЛАМЫ И ИНФОРМАЦИИ НА ОСТАНОВОЧНЫХ ПАВИЛЬОНАХ НАЗЕМНОГО ПАССАЖИРСКОГО ТРАНСПОРТА.

Общие характеристики и описание:

Наружная реклама размещаемая на застекленных или иных плоскостях остановочных павильонов.

РАЗМЕРЫ:

- размер информационного поля 1,2 м x 1,8 м;
- внешние габариты рекламной панели - 1,4 м x 2,0 м;
- размер информационного поля для некоммерческой информации (карта с нанесением схемы движения общественного транспорта) - 0,85 м x 1,1 м;
- также могут быть изготовлены по индивидуальному проекту.

ПАВИЛЬОН ОСТАНОВКИ:

Изготовлен из металла, безопасного стекла, безопасного пластика.

ФУНДАМЕНТНЫЙ БЛОК:

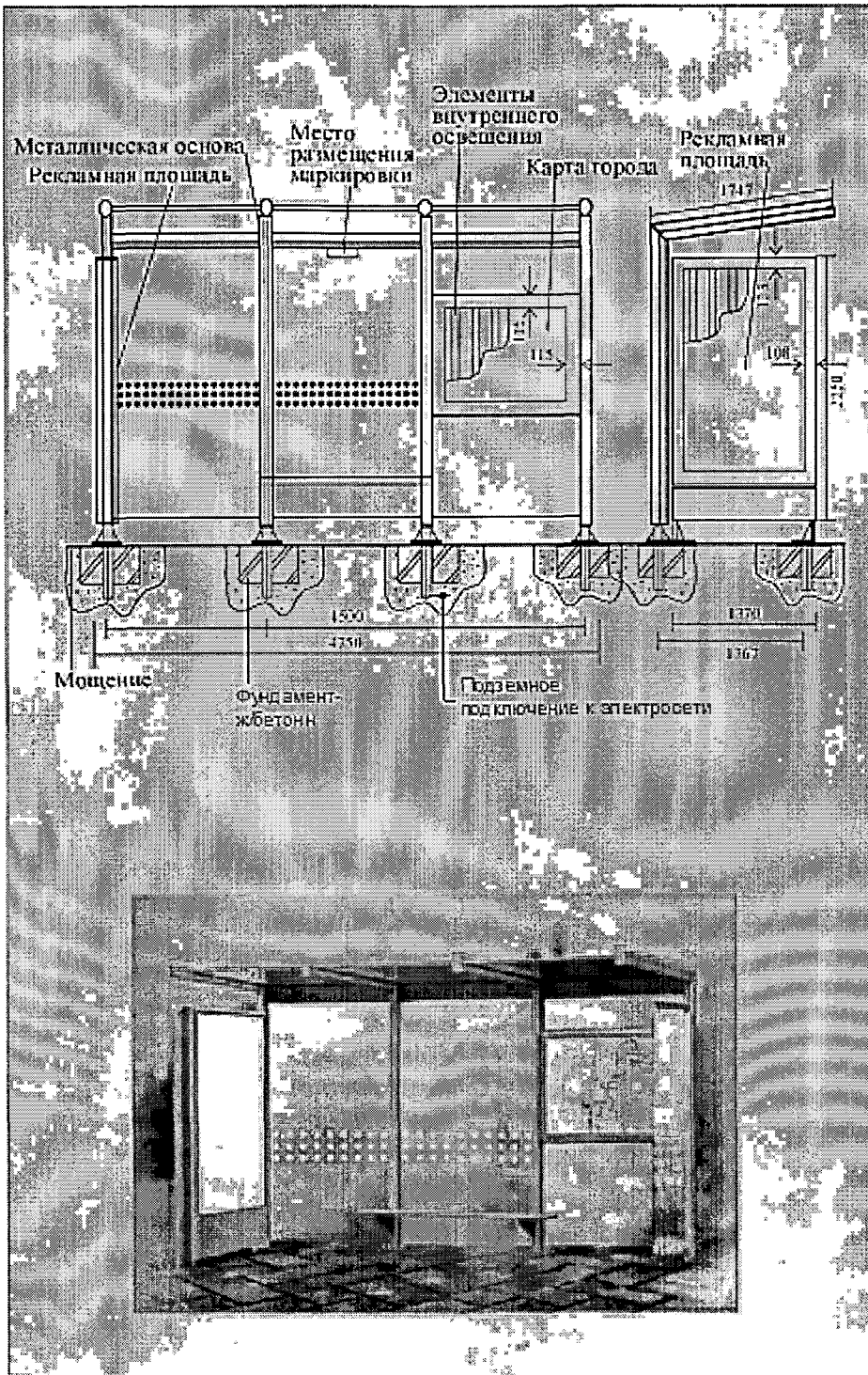
Заглублен до уровня почвы с возобновлением твёрдого покрытия, травяного покрова и выполнением в полном объёме других работ по благоустройству территории, где размещается рекламная конструкция. Возможно выполнение конструкции в одностороннем и двустороннем варианте.

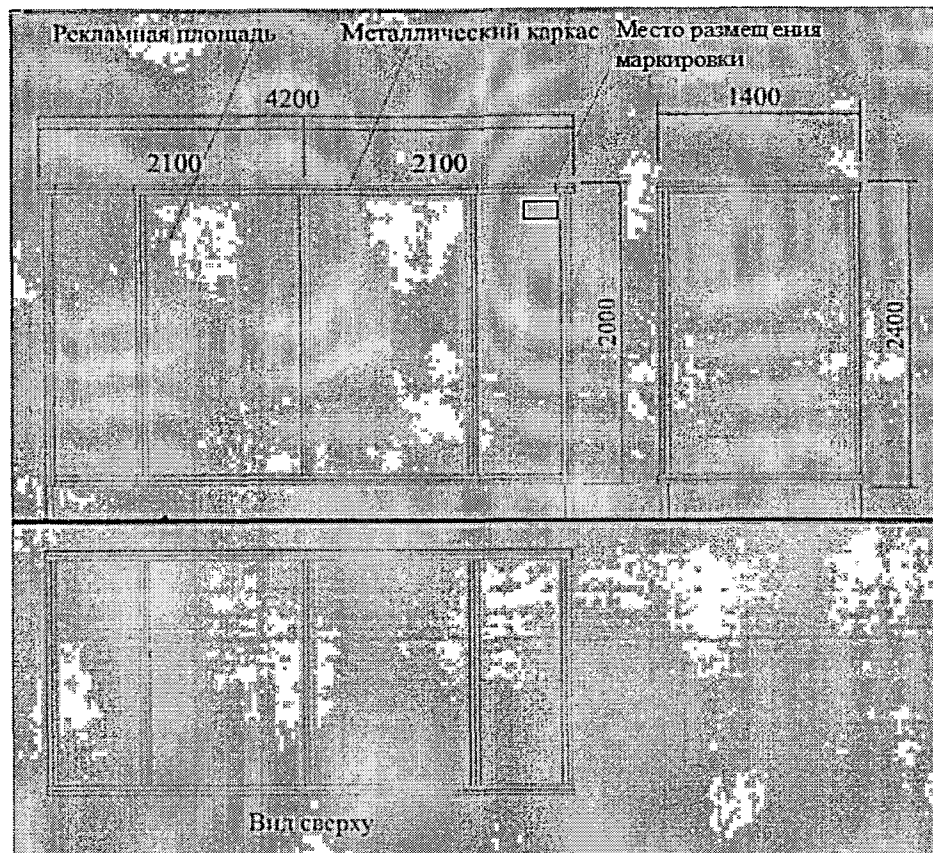
ПОДСВЕТКА РЕКЛАМНОЙ КОНСТРУКЦИИ:

Собственное внутреннее.

ВОЗМОЖНЫЕ ТЕХНОЛОГИИ СО СМЕННЫМ ИЗОБРАЖЕНИЕМ:

- скроллер;
 - другие технологии автоматической смены изображения.
- Подсветка должна обеспечивать равномерное освещение рекламной плоскости в вечернее и ночное время.





ОБЪЕКТЫ НАРУЖНОЙ РЕКЛАМЫ И ИНФОРМАЦИИ, РАЗМЕЩАЕМЫЕ НА ОБЪЕКТАХ ИНФРАСТРУКТУРЫ.

Наружная реклама, размещаемая на застекленных или иных плоскостях кабин, киосков, павильонов подземных переходов, пляжных кабинок и т.д.

Реклама на пляжной кабинке.

Общие характеристики и описание:

Данный вид конструкции предназначен для установки вблизи пляжных зон и на их территориях.

Пляжная кабинка с рекламными носителями выполнена из специальной системы профилей. Конструкция может иметь до 7 рекламных поверхностей. В качестве рекламных плакатов можно использовать баннер или бумагу. Рекламные плакаты могут крепиться путём их приклеивания к рекламной поверхности или путём закрепления между листами непрозрачного пластика и поликарбонатного стекла.

РАЗМЕРЫ:

- размер информационного поля 1,2 м x 2,2 м;
- внешние габариты рекламной панели - 1,4 м x 2,4 м;

КАРКАС:

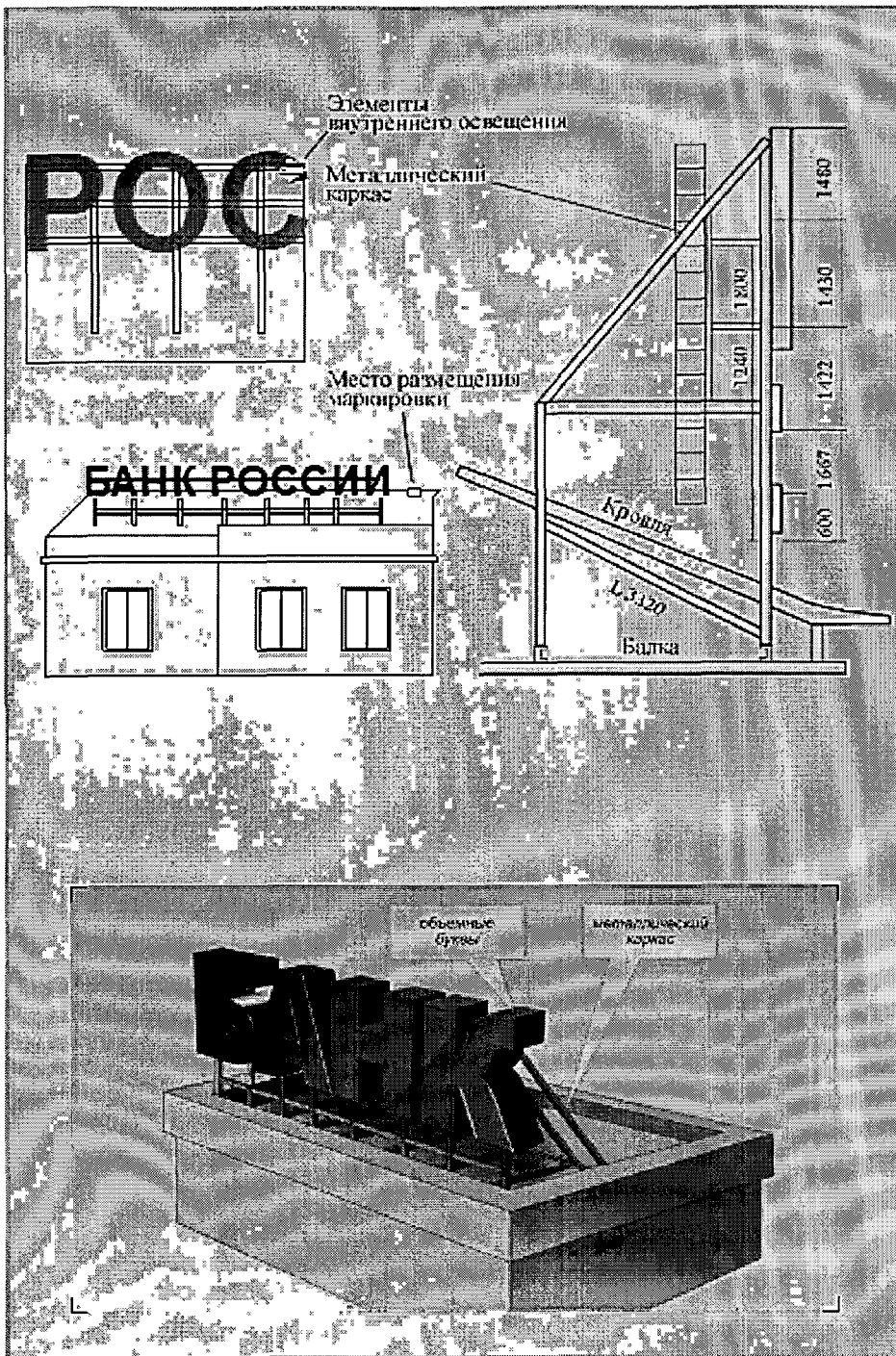
Профиль, покрытый защитным полимерным порошковым напылением.

ПОДСВЕТКА РЕКЛАМНОЙ КОНСТРУКЦИИ:

Не имеет собственной подсветки.

Запрещается устанавливать рекламные конструкции на крышах павильонов наземного пассажирского транспорта (за исключением павильонов, полностью оформленных в фирменном стиле)





КРЫШНЫЙ ОБЪЕКТ НАРУЖНОЙ РЕКЛАМЫ В ВИДЕ ОТДЕЛЬНЫХ БУКВ И ЛОГОТИПОВ

Общие характеристики и описание:

Специальные конструкции (объёмные или плоскостные), расположенные целиком или частично выше уровня карниза дома или на крыше.

Установки на крыше состоят из элементов крепления, несущей части конструкции и информационной установки.

РАЗМЕРЫ:

Размеры установки определяются габаритами крыши, на которой монтируется конструкция и несущей способностью стен строения.

КОНСТРУКЦИЯ:

Несущая конструкция обычно представляет собой пространственную раму, прикреплённую к несущим элементам строения путём монтажа в стену, крепления анкерами, хомутами и т.п. Конструкция монтируется на вертикальных стойках, закреплённых на несущей раме.

Элемент крепления крышной рекламной конструкции не должны выступать за периметр данной конструкции по бокам и сверху. Расстояние от парапета до нижнего края информационного поля крышной рекламной конструкции не должно превышать 1м.

ПОДСВЕТКА РЕКЛАМНОЙ КОНСТРУКЦИИ:

Собственная внутренняя.

Подсветка должна обеспечивать равномерное освещение рекламной плоскости в вечернее и ночное время.

Установки на крыше, как правило, изготавливаются с применением газоосветительных и оптоволоконных элементов.

Крышные рекламные конструкции в виде отдельных букв и логотипов должны быть оборудованы системой аварийного отключения от сети электропитания, должны иметь системы пожаротушения и соответствовать иным требованиям пожарной безопасности.

Для крышных рекламных конструкций в виде букв и логотипов в обязательном порядке разрабатывается рабочая проектная документация в целях обеспечения безопасности при установке, монтаже и эксплуатации.

НАСТЕННОЕ ПАННО

Общие характеристики и описание:

Реклама, которая расположена на стенах домов и сооружений в виде:

- стационарной специальной конструкции, которая состоит из элементов крепления, каркаса и информационного поля - баннерного полотна (тентовая ткань и т.п.).

РАЗМЕРЫ:

Ограничены размерами строения, сооружения.

КОНСТРУКЦИЯ:

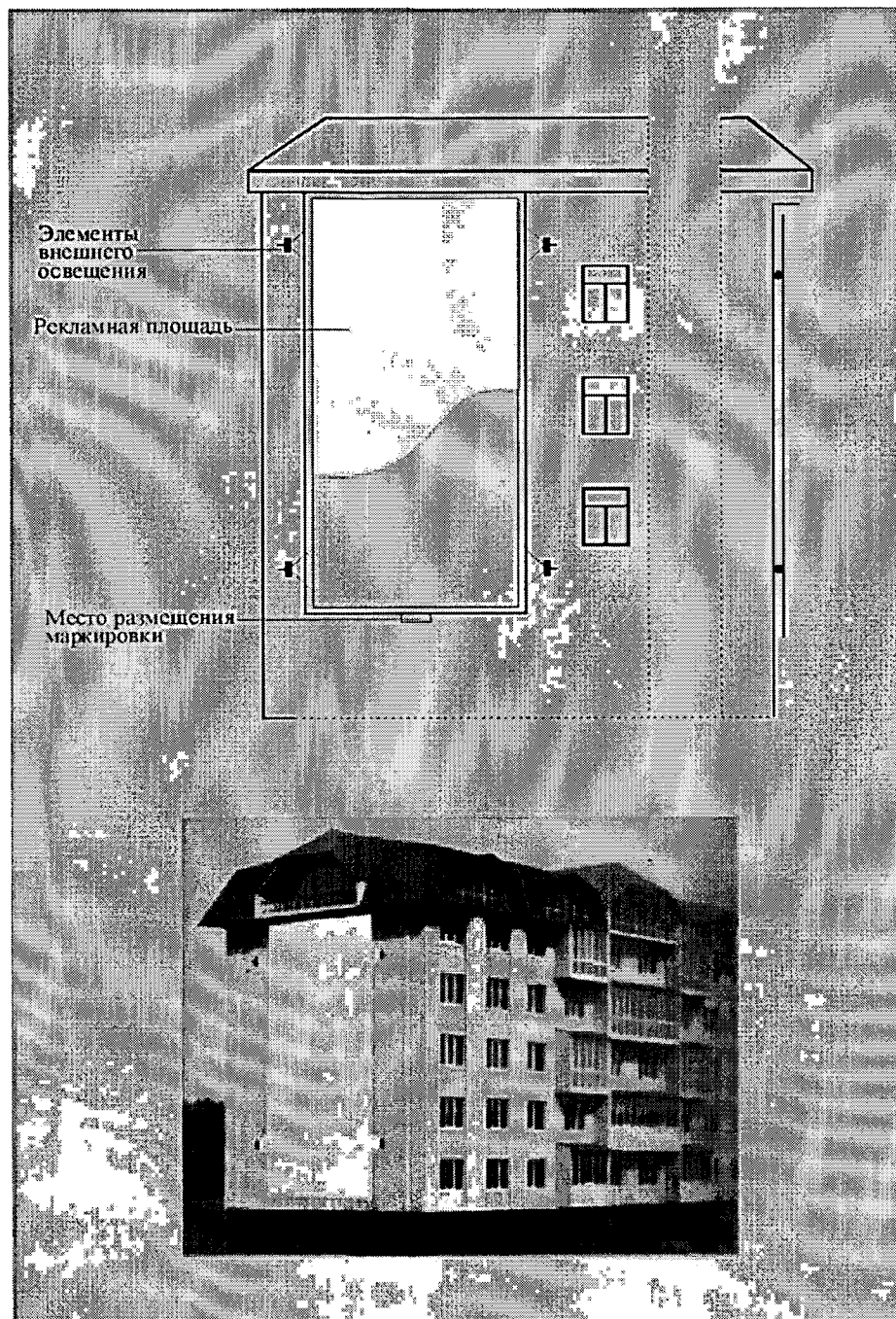
Конструкция крепится к металлической раме, которая смонтирована на стене строения по контуру рекламного поля. Крепление рамы к стене производится пластиковыми дюбелями или анкерными болтами. Рама может иметь разные конфигурации в зависимости от фасада здания, способа крепления полотна и типа освещения.

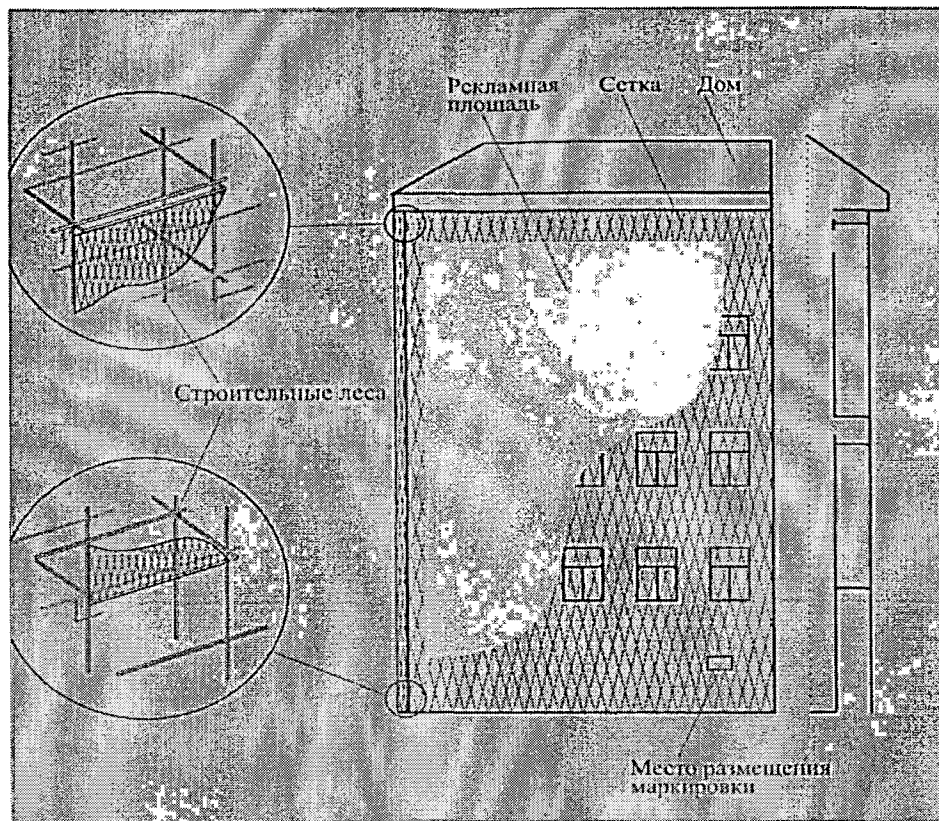
Для специальных конструкций, имеющих элементы крепления, в обязательном порядке разрабатывается проект крепления конструкции с целью обеспечения безопасности при эксплуатации.

ПОДСВЕТКА РЕКЛАМНОЙ КОНСТРУКЦИИ:

Может иметь внешнее освещение.

Подсветка должна обеспечивать равномерное осветление рекламной плоскости в вечернее и ночное время.





ОБЪЕКТЫ НАРУЖНОЙ РЕКЛАМЫ НА ВРЕМЕННЫХ ОГРАЖДЕНИЯХ ТЕРРИТОРИЙ СТРОИТЕЛЬНЫХ ПЛОЩАДОК (СТРОИТЕЛЬНАЯ СЕТКА)

Общие характеристики и описание:

Реклама в виде изображений на сетках, ограждающих объекты строительства. Реклама на строительных сетках может располагаться как при помощи специальных конструкций, так и без них путём нанесения рекламы на сетку или баннерное полотно.

РАЗМЕРЫ:

Размеры сеток ограничены размерами стен строения или размерами строительных лесов.

КОНСТРУКЦИЯ:

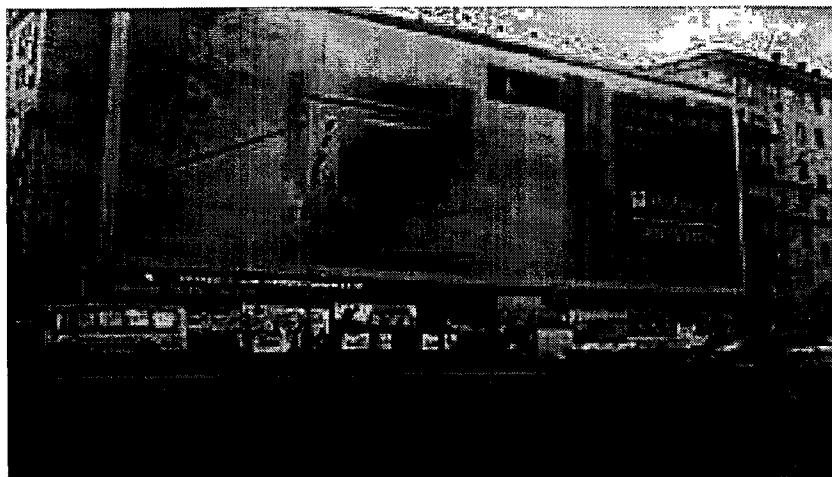
Конструкция располагается на строительных лесах, полотно крепят к горизонтальным и вертикальным натяжителям, которые смонтированы непосредственно на конструкции лесов.

Допускается крепление рекламной плоскости непосредственно к металлической раме, которая смонтирована на стене строения по контуру рекламного поля.

ПОДСВЕТКА РЕКЛАМНОЙ КОНСТРУКЦИИ:

Собственная внешняя.

Подсветка должна обеспечивать равномерное освещение рекламной плоскости в вечернее и ночное время.



МЕДИАФАСАДЫ

Общие характеристики и описание:

Светопроницаемые объекты наружной рекламы произвольного размера и формы, размещаемые непосредственно на крышах и (или) поверхности стен, зданий, строений и сооружений, на каркасе повторяющем пластику стены (в случае размещения медиафасада на существующем остеклении здания, строения, сооружения), а также на строительных лесах, с возможностью трансляции на их поверхности медиаданных (текстовых сообщений, графики, анимации, видео и т.п.)

РАЗМЕРЫ:

Размер медиафасада определяется индивидуально в зависимости от архитектуры здания.

Размер информационного поля медиафасада определяется размером демонстрируемого изображения.

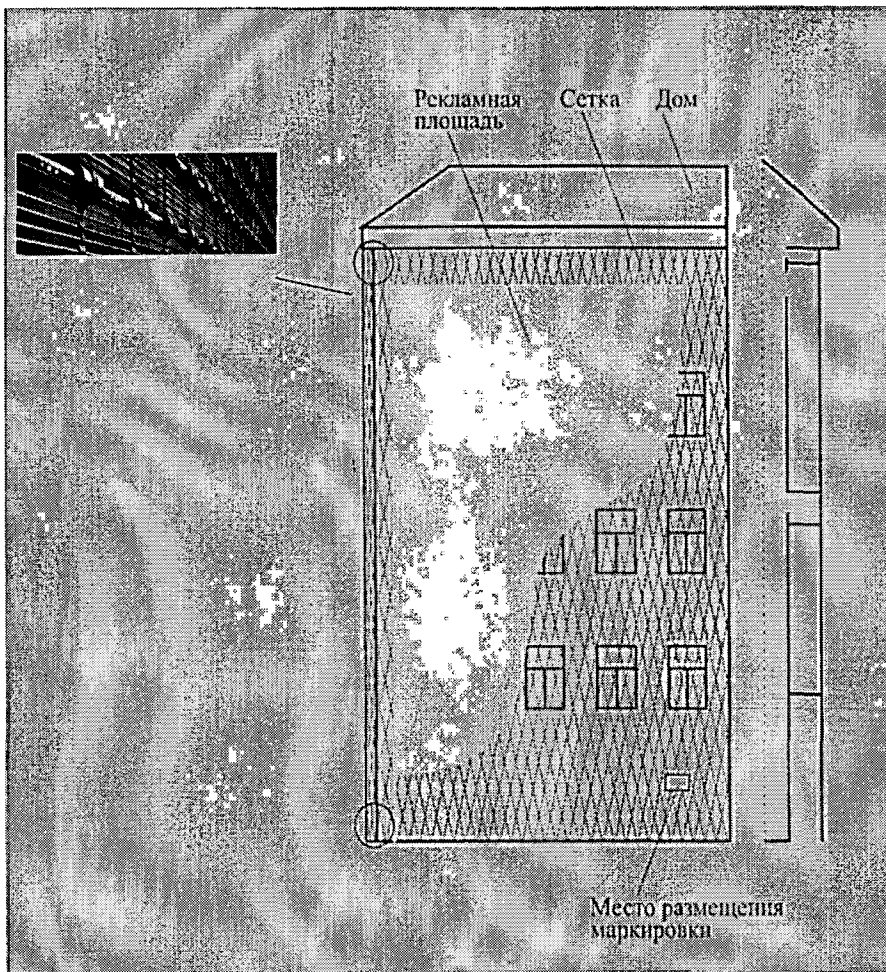
КОНСТРУКЦИЯ:

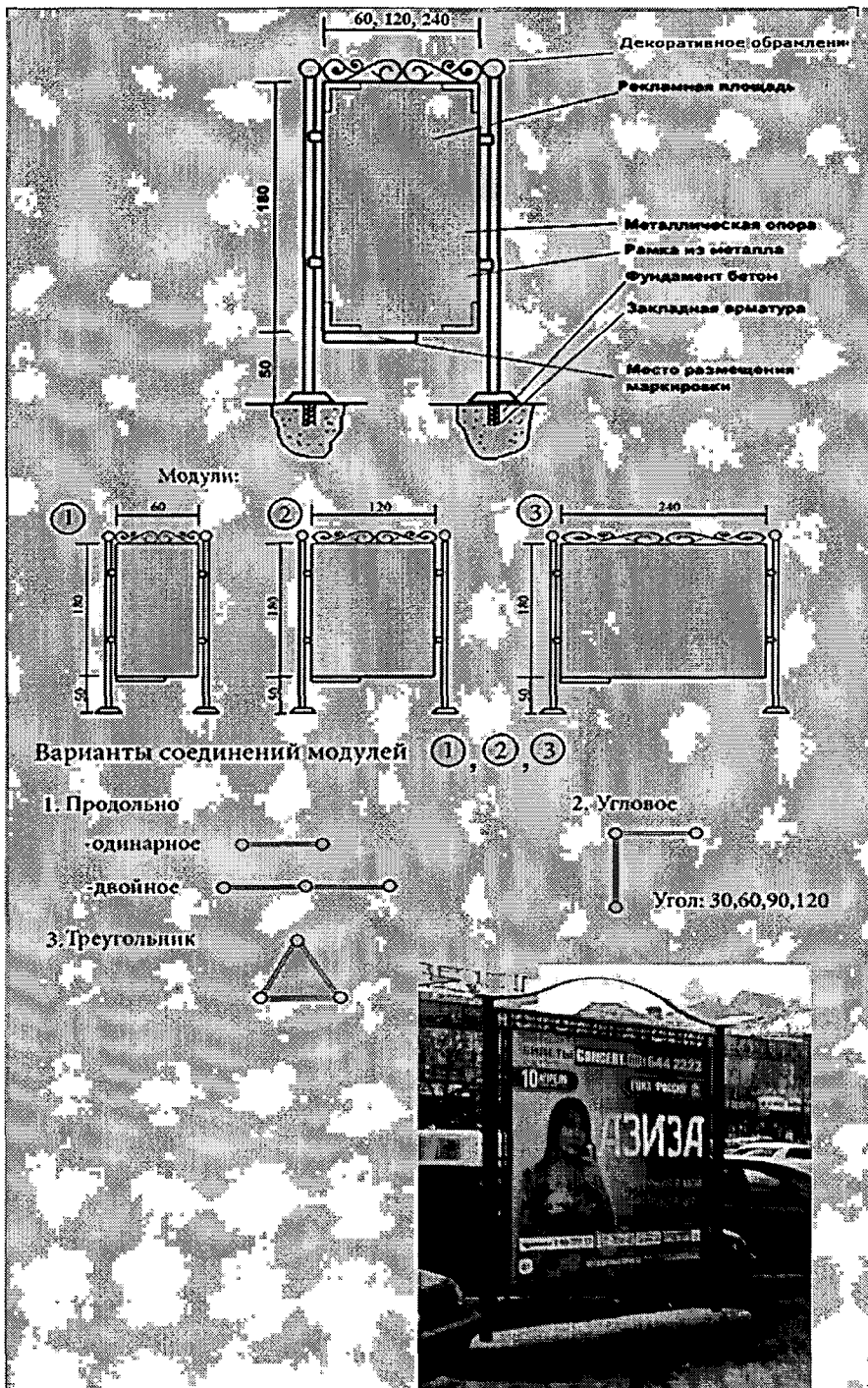
Медиафасад представляет собой полотно, которое собирается на металлический каркас из светодиодных модулей с определенной кратностью. Конструкция может размещаться на крыше или фасадах зданий, строений и сооружений, строительных лесах. Крепление может осуществляться непосредственно к металлическим конструктивным элементам здания или на специально подготовленную металлическую раму, расположенную по внешним границам полотна медиафасада.

ПОДСВЕТКА РЕКЛАМНОЙ КОНСТРУКЦИИ:

Яркость медиафасада в дневное/ночное время суток должна соответствовать нормируемым показателям установленного уровня суммарной вертикальной освещенности, а также учитывать функциональное назначение окружающей застройки.

Медиафасады должны быть оборудованы системой аварийного отключения от сети электропитания и соответствовать требованиям пожарной безопасности.





МОДУЛЬНАЯ ЩИТОВАЯ КОНСТРУКЦИЯ МАЛОГО ФОРМАТА, ТИП 1*

РАЗМЕРЫ

- размеры информационного поля:
 модуль 1 – 0,6 м x 1,8 м;
 модуль 2 – 1,2 м x 1,8 м;
 модуль 3 – 2,4 м x 1,8 м.
- внешние габариты рекламной плоскости:
 модуль 1 – не более 0,8 м x 1,9 м;
 модуль 2 – не более 1,4 м x 1,9 м;
 модуль 3 – не более 2,6 м x 1,9 м.

ОПОРНАЯ СТОЙКА

- изготовлена из металла;
- высота опорной стойки 2,30 м - 2,35 м;
- цвет опорной стойки тёмная бронза.

ФУНДАМЕНТНЫЙ БЛОК

Заглублен до уровня почвы с возобновлением твердого покрытия, травяного покрова и выполнением в полном объеме других работ по благоустройству территории, где размещается рекламная конструкция.

При невозможности заглубления фундамента, поверхность должна быть декоративно-художественно оформлена, при помощи декоративного камня, плитки и т.п.

ПОДСВЕТКА РЕКЛАМНОЙ КОНСТРУКЦИИ

Возможно применение внешнего или внутреннего освещения.

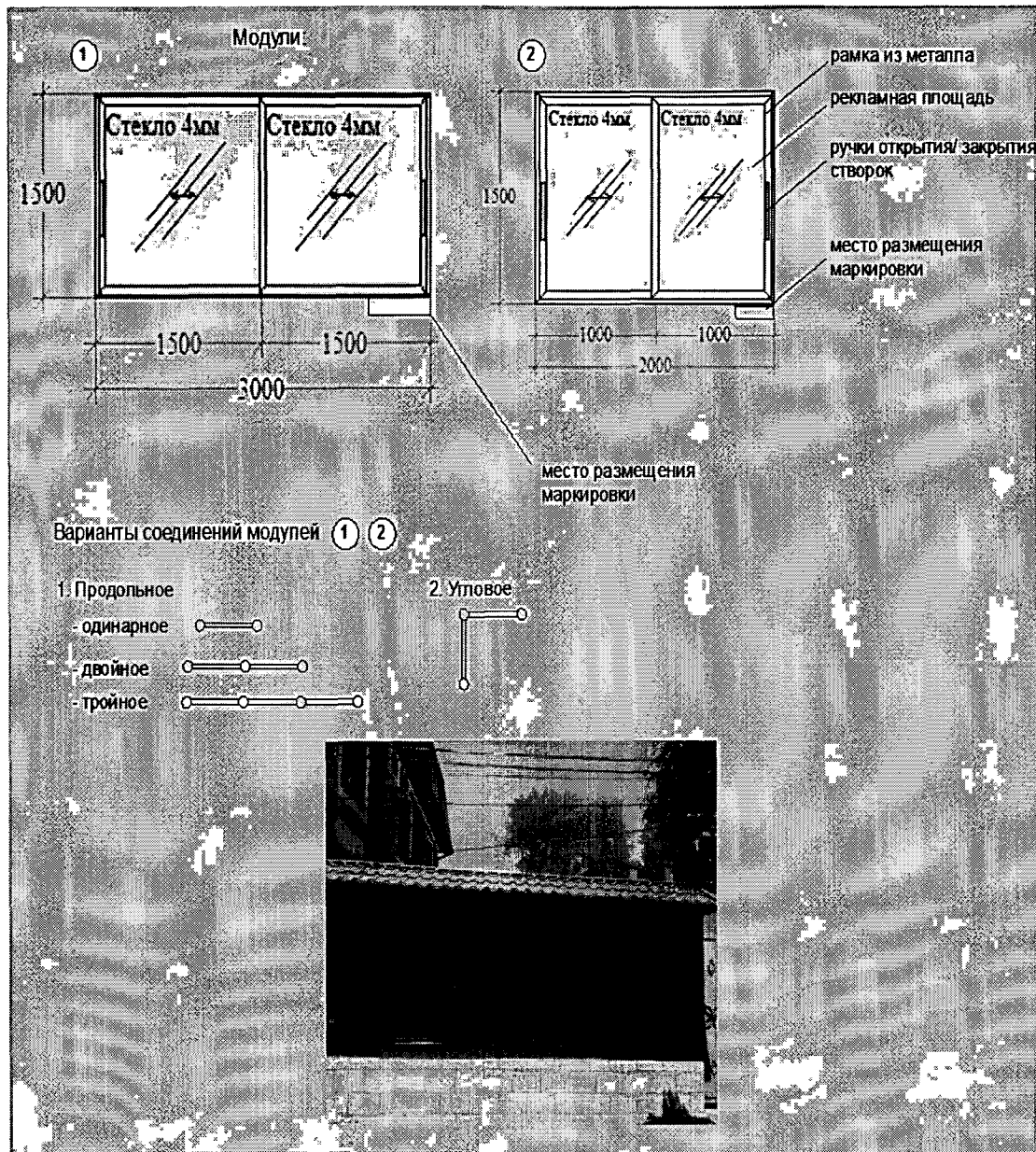
Подсветка должна обеспечивать равномерное освещение рекламной плоскости в вечернее и ночное время.

ВОЗМОЖНЫЕ ТЕХНОЛОГИИ СО СМЕННЫМ ИЗОБРАЖЕНИЕМ

- скроллер;
- другие технологии автоматической смены изображения.

Возможно использование рекламной конструкции в одностороннем и двустороннем варианте, обратная сторона конструкции, которая имеет одну рекламную площадь, декоративно оформляется (облицовка композитными материалами, покраска в зависимости от зоны размещения). Рекламная конструкция не должна иметь видимых элементов соединений разных частей конструкции (торцовые поверхности конструкций, крепления осветительной арматуры и т.д.).

* Модульные щитовые конструкции малого формата тип 1 размещаются только на собственной опоре.



МОДУЛЬНАЯ ЩИТОВАЯ КОНСТРУКЦИЯ МАЛОГО ФОРМАТА, ТИП 2*

РАЗМЕРЫ:

- размеры информационного поля:
модуль 1 – не более 1,4 м x 2,9 м;
модуль 2 – не более 1,4 м x 1,9 м.
- внешние габариты рекламной плоскости:
модуль 1 – не более 1,5 м x 3,0 м;
модуль 2 – не более 1,5 м x 2,0 м.

КОНСТРУКЦИЯ:

- изготовлена из металла, профиль – металлопластик;
- крепление на зданиях, строениях и сооружениях осуществляется при помощи кронштейнов;
- рекламная панель закрыта стеклом или оргстеклом;
- цвет конструкции в зависимости от зоны размещения;
- исполняется только в одностороннем варианте.

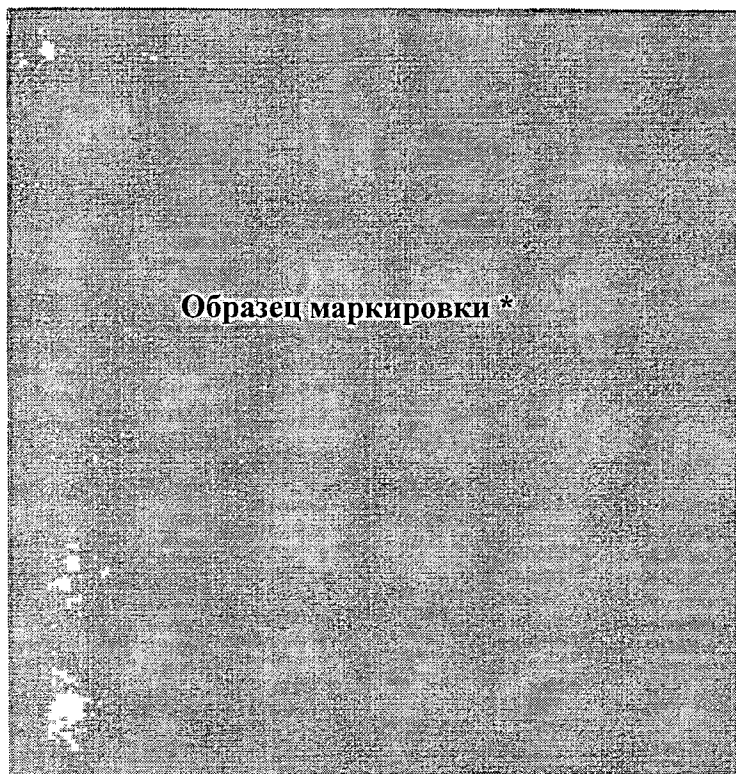
ПОДСВЕТКА РЕКЛАМНОЙ КОНСТРУКЦИИ:

Возможно применение внешнего или внутреннего освещения. Подсветка должна обеспечивать равномерное освещение рекламной плоскости в вечернее и ночное время.

ВОЗМОЖНЫЕ ТЕХНОЛОГИИ СО СМЕННЫМ ИЗОБРАЖЕНИЕМ:

- скроллер;
 - другие технологии автоматической смены изображения.
- Конструкция не должна иметь видимых элементов соединений разных частей конструкции (торцовые поверхности конструкций, крепления осветительной арматуры и т.д.).

* Модульные щитовые конструкции малого формата тип 2 размещаются только на зданиях, строениях, сооружениях.



Образец маркировки *

(наименование юридического лица или индивидуального предпринимателя)
+7 - _____ - _____ - _____ - _____
(контактный телефон)
РАЗРЕШЕНИЕ: № ____ ОТ " __ " ____ 20 __ Г.
ДЕЙСТВИТЕЛЬНО: ДО " __ " ____ 20 __ Г.
РЕЕСТР: № ____ / ____

*Формат маркировки А3 (297х420) используется на щитовых конструкциях сверхбольшого формата тип 2,3; настенных панно; крышных объектах наружной рекламы в виде отдельных букв и логотипов; объектах наружной рекламы на временных ограждениях территорий строительных площадок (строительная сетка); медиафасадах.

Формат маркировки А4 (210х297) используется на щитовых конструкциях сверхбольшого тип 1, большого и малого формата; отдельно стоящих на земле коробах и тумбах; стенах, пилонах, модульных конструкциях; щитовых конструкциях малого формата на собственной опоре; светодиодных экранах (табло, мониторах).

Формат маркировки А5 (148х210) используется на объектах наружной рекламы и информации (объектах инфраструктуры, остановочных павильонах наземного пассажирского транспорта).

Формат А6 (105х148) используется на панелях-кронштейнах на зданиях; панелях-кронштейнах на собственной опоре; уличных коммуникационных рекламных указателях; флаговых композициях.

Заместитель Председателя
Совета министров Республики Крым - по
руководителю Аппарата
Совета министров Республики Крым



Л. ОПАНАСЮК