



РЕСПУБЛИКА КРЫМ

# СОВЕТ МИНИСТРОВ

РАДА МІНІСТРІВ  
НАЗИРЛЕР ШУРАСЫ

## ПОСТАНОВЛЕНИЕ

от 27 июня 2019 г. № 346  
г. Симферополь

*О внесении изменений в постановление  
Совета министров Республики Крым  
от 21 июня 2016 года № 269*

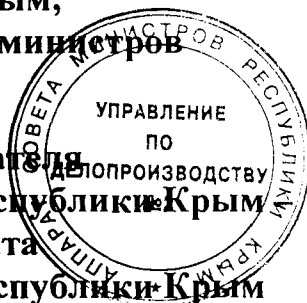
В соответствии со статьями 18, 20, 21 Федерального закона от 14 марта 1995 года № 33-ФЗ «Об особо охраняемых природных территориях», Конституцией Республики Крым, статьёй 8 Закона Республики Крым от 10 ноября 2014 года № 5-ЗРК/2014 «Об особо охраняемых природных территориях Республики Крым», статьями 28, 41 Закона Республики Крым от 29 мая 2014 года № 5-ЗРК «О системе исполнительных органов государственной власти Республики Крым», постановлением Совета министров Республики Крым от 24 июня 2014 года № 136 «Об утверждении Положения о Министерстве экологии и природных ресурсов Республики Крым», распоряжением Совета министров Республики Крым от 05 февраля 2015 года № 69-р «Об утверждении Перечня особо охраняемых природных территорий регионального значения Республики Крым», в целях совершенствования государственного управления и контроля в области организации и функционирования особо охраняемых природных территорий регионального значения Республики Крым

Совет министров Республики Крым **постановляет:**

Внести изменения в постановление Совета министров Республики Крым от 21 июня 2016 года № 269 «Об утверждении Положений о природных парках регионального значения Республики Крым», изложив приложение 3 к нему в новой редакции.

Глава Республики Крым,  
Председатель Совета министров  
Республики Крым

Заместитель Председателя  
Совета министров Республики Крым  
руководитель Аппарата  
Совета министров Республики Крым



**С. АКСЁНОВ**

**Л. ОПАНАСЮК**

Приложение 3  
к постановлению  
Совета министров Республики Крым  
от «21» июня 2016 года № 269  
(в редакции постановления  
Совета министров Республики Крым  
от «27» июня 2019 года № 346)

**Положение**  
**о природном парке регионального значения Республики Крым**  
**«Воздухоплавательный комплекс «Узун-Сырт, гора Клементьева»**

**1. Общие положения**

1.1. Природный парк регионального значения Республики Крым «Воздухоплавательный комплекс «Узун-Сырт, гора Клементьева» (далее - Природный парк) в соответствии с распоряжением Совета министров Республики Крым от 05 февраля 2015 года № 69-р «Об утверждении Перечня особо охраняемых природных территорий регионального значения Республики Крым» является особо охраняемой природной территорией регионального значения.

1.2. Природный парк образован без ограничения срока действия.

1.3. Природный парк находится в ведении Министерства экологии и природных ресурсов Республики Крым (далее - Минприроды Крыма).

1.4. Обеспечение охраны территории Природного парка, управление по использованию территории, проведение мероприятий по сохранению биологического разнообразия и поддержанию в естественном состоянии природных комплексов и объектов на территории Природного парка осуществляет Государственное автономное учреждение Республики Крым «Управление особо охраняемыми природными территориями Республики Крым» (далее - ГАУ РК «УООПТ РК»).

1.5. Природный парк располагается за границами населенных пунктов на землях Кировского района (с. Первомайское) и муниципального образования городской округ Феодосия (с. Насыпное и пгт Коктебель) Республики Крым.

В соответствии с распоряжением Совета министров Республики Крым от 05 февраля 2015 года № 69-р «Об утверждении Перечня особо охраняемых природных территорий регионального значения Республики Крым» площадь Природного парка составляет 848,53 га.

1.6. В границах Природного парка могут находиться земли других землепользователей, которые включены в его состав и на которых хозяйственная деятельность осуществляется с соблюдением общих требований к охране окружающей природной среды.

1.7. Границы и особенности режима особой охраны Природного парка учитываются при разработке планов и перспектив экономического и социального

развития, подготовке документов территориального планирования.

1.8. Границы Природного парка представлены в приложении 1 к настоящему Положению.

1.9. Сведения о характерных точках границ Природного парка представлены в приложении 2 к настоящему Положению.

Сведения о границах Природного парка внесены в Единый государственный реестр недвижимости как зона с особыми условиями использования территории с присвоением учетного номера 90.00.2.135.

## **2. Цель создания и задачи Природного парка**

2.1. Основными целями организации Природного парка являются:

сохранение уникальных и типичных природных комплексов и объектов, достопримечательных природных образований, редких, находящихся под угрозой исчезновения и иных ценных объектов растительного и животного мира, их генетического фонда;

создание условий для регулируемого туризма и отдыха, в том числе для развития физической культуры и спорта, и сохранение рекреационных ресурсов;

экологическое воспитание населения;

наблюдение за изменением состояния окружающей природной среды.

2.2. Основными задачами Природного парка являются:

охрана уникальных природных комплексов и объектов;

охрана редких и находящихся под угрозой исчезновения видов животных и растений, занесенных в Красную книгу Российской Федерации и Красную книгу Республики Крым;

охрана и восстановление охотничьих видов животных и птиц;

разработка и внедрение эффективных методов охраны природных ландшафтов и поддержание экологического баланса в условиях рекреационного использования территории Природного парка;

организация использования рекреационных ресурсов Природного парка в эколого-просветительских целях;

создание условий для отдыха населения, развития физической культуры и спорта, организация контролируемого туристско-экскурсионного обслуживания;

организация и проведение научных исследований, осуществление экологического мониторинга;

сохранение авиационной истории горы Клементьева и обеспечение:

условий для функционирования летных школ, наземной и летной подготовки учеников школ, подготовки пилотов-спортсменов и пилотов-любителей сверхлегких летательных аппаратов;

условий для развития авиационных видов спорта (организация и проведение соревнований и учебно-тренировочных сборов по дельтапланерному, парашютному, авиамодельному и другим авиационным видам спорта, проведение полетов сверхлегких летательных аппаратов, авиационных праздников и фестивалей);

контроль за соблюдением установленного настоящим Положением режима

особой охраны и природопользования, требований законодательства в области охраны окружающей природной среды.

### 3. Режим особой охраны территории Природного парка

3.1. На территории Природного парка в соответствии с законодательством Российской Федерации и Республики Крым устанавливаются различные режимы особой охраны и использования в зависимости от экологической и рекреационной ценности природных участков.

Режим особой охраны территории Природного парка включает систему правил и мероприятий, необходимых для выполнения стоящих перед ним задач, и устанавливается исходя из целей создания Природного парка и требований природоохранного законодательства.

3.2. На территории Природного парка выделяются следующие функциональные зоны: природоохранная, рекреационная, обслуживания малой авиации, согласно приложениям 3, 4 к настоящему Положению.

3.2.1. На территории всего Природного парка **запрещается**:

- 1) любая деятельность, угрожающая состоянию природных комплексов и объектов, в том числе влекущая за собой изменение исторически сложившегося природного ландшафта, нарушение режима содержания памятников истории и культуры, снижение и уничтожение экологической, эстетической и рекреационной ценности природного ландшафта, изменение среды обитания редких и находящихся под угрозой исчезновения видов растений и животных;
- 2) строительство и размещение стационарных и временных сооружений, не связанных с выполнением задач, возложенных на Природный парк;
- 3) нарушение почвенного покрова, проведение земляных работ и распашка земель, за исключением работ, связанных с осуществлением противопожарных мероприятий и проведением научных исследований;
- 4) проведение мелиоративных и любых других работ, которые могут привести к изменению гидрологического и гидрохимического режимов;
- 5) пускание палов, выжигание растительности;
- 6) проведение взрывных работ;
- 7) геологическое изучение, разведка и добыча полезных ископаемых;
- 8) уничтожение и повреждение форм рельефа и геологических отслоений, сбор образцов горных пород и минералов, остатков ископаемой флоры и фауны (кроме сбора для научных целей в установленном законодательством порядке и по согласованию с ГАУ РК «УООПТ РК»);
- 9) любое засорение и загрязнение территории Природного парка;
- 10) создание объектов размещения отходов производства и потребления, радиоактивных, химических, взрывчатых, токсичных, отравляющих и ядовитых веществ;
- 11) применение ядохимикатов, минеральных удобрений, химических средств защиты растений и стимуляторов роста без согласования с уполномоченными органами и ГАУ РК «УООПТ РК»;

12) движение и стоянка транспортных средств (кроме транспорта экстренных, аварийных и надзорных служб, транспорта для проведения хозяйственных мероприятий, связанных с обеспечением функционирования Парка) без согласования с ГАУ РК «УООПТ РК», за исключением их движения по дорогам общего пользования и установленным Минприроды Крыма экскурсионным экологическим маршрутам и стоянки в специально отведенных и оборудованных для этих целей местах;

13) организация лагерей, мест отдыха, стоянок автотранспорта, разведение костров, пользование открытыми источниками огня, установка палаток за пределами специально предусмотренных для этих целей мест;

14) сенокошение;

15) осуществление заготовки лекарственных растений (за исключением сбора гражданами таких ресурсов для собственных нужд);

16) разорение гнезд, нор, сбор яиц и пуха, кроме сбора в научных целях, который проводится в соответствии с требованиями действующего законодательства и по согласованию с ГАУ РК «УООПТ РК»;

17) реинтродукция и интродукция, за исключением случаев, предусмотренных действующим законодательством;

18) прогон домашних животных вне дорог общего назначения и вне специально предусмотренных для этого мест;

19) охота, за исключением изъятия объектов животного мира в научных целях и осуществления охоты в местах и с учетом требований, установленных законодательством Российской Федерации и Республики Крым;

20) нагонка и натаска собак;

21) нанесение на камни и деревья самовольных надписей и знаков;

22) проведение в пределах Природного парка археологических исследований, сбор и вывоз предметов, имеющих историко-культурную ценность, без согласования с уполномоченными органами в сфере охраны культурного наследия, а также ГАУ РК «УООПТ РК»;

23) уничтожение или повреждение информационных и охранных знаков, шлагбаумов, элементов благоустройства экскурсионных экологических маршрутов;

24) выжигание растительности;

25) использование пиротехнической продукции (за исключением проведения поисково-спасательных работ);

26) сбор зоологических, ботанических, минералогических коллекций и палеонтологических объектов без согласования с ГАУ РК «УООПТ РК»;

27) осуществление сбора дикорастущих растений и их частей, кроме сбора для научных целей в установленном законодательством порядке и по согласованию с ГАУ РК «УООПТ РК»;

28) проведение массовых спортивных, зрелищных и иных мероприятий вне специально выделенных для этих целей мест и без разрешения ГАУ РК «УООПТ РК»;

29) размещение рекламных и информационных щитов, не связанных с функционированием Природного парка или с обозначением границ охотничьих угодий, границ зон охраны охотничьих ресурсов;

30) проведение коммерческих туров, спортивных и научных экспедиций без согласования сроков и маршрутов с ГАУ РК «УООПТ РК»;

31) вырубка, удаление (снос, уничтожение) зеленых насаждений, за исключением случаев, предусмотренных действующим законодательством Республики Крым.

### 3.2.2. Природоохранная зона.

Природоохранная зона предназначена для сохранения и восстановления представляющих особую ценность природных сообществ, редких и исчезающих видов растений или животных, других объектов живой и неживой природы, а также для использования в природоохранных и научных целях. Общая площадь природоохранной зоны составляет 555, 25 га.

В природоохранной зоне в дополнение к указанной в подпункте 3.2.1 пункта 3.2 раздела 3 деятельности **запрещается**:

1) проезд и стоянка автотранспортных средств (за исключением транспорта должностных лиц при выполнении ими служебных обязанностей, государственных природоохранных и других уполномоченных органов, аварийно-спасательных формирований);

2) проход по территории вне установленных экскурсионных экологических маршрутов и дорог общего пользования;

3) проведение массовых спортивных мероприятий и организация мест массового отдыха населения;

4) строительство дорог, трубопроводов, линий электропередачи и других коммуникаций;

5) хранение горюче-смазочных материалов;

6) иные виды деятельности, влекущие за собой снижение экологической ценности данной территории или причиняющие вред охраняемым объектам растительного и животного мира и среде их обитания.

В природоохранной зоне **разрешается**:

проведение научных исследований, экологического мониторинга и специальных природоохранных мероприятий;

проведение научно-просветительской деятельности;

ликвидация последствий и предупреждение возникновения чрезвычайных ситуаций техногенного (антропогенного) характера;

аварийная посадка воздухоплателей.

### 3.2.3. Рекреационная зона.

Рекреационная зона Природного парка - специально обустроенная и предназначенная для массового отдыха населения и развития экологического туризма. Режим особой охраны рекреационной зоны направлен на максимальное сохранение естественного облика природных и культурных ландшафтов. Площадь рекреационной зоны составляет 199, 52 га.

В рекреационной зоне в дополнение к указанной в подпункте 3.2.1 пункта 3.2 раздела 3 деятельности **запрещается**:

1) организация стоянок транспортных средств вне отведенных мест;

2) организация туристских стоянок и разведение костров вне отведенных для этих целей мест;

3) проведение массовых спортивных и культурных мероприятий без согласования с ГАУ РК «УООПТ РК»;

4) строительство и эксплуатация хозяйственных и жилищно-бытовых объектов, не связанных с функционированием Природного парка;

5) хранение горюче-смазочных материалов.

В рекреационной зоне **разрешается**:

1) строительство и реконструкция дорог общего пользования при наличии данных объектов и утвержденных в установленном порядке документов территориального планирования;

2) организация по согласованию ГАУ РК «УООПТ РК» мест отдыха туристов, туристических троп, пешеходных, велосипедных и конных прогулок, познавательных, туристических и экологических экскурсий;

3) организация мест наблюдений за птицами с установкой соответствующей инфраструктуры;

4) проведение научно-исследовательских изысканий и археологических работ согласно действующему законодательству;

5) проведение учебных практик по согласованию ГАУ РК «УООПТ РК»;

6) организация мест старта и посадки воздухоплателей;

7) проведение научно-исследовательских изысканий.

#### 3.2.4. Зона обслуживания малой авиации.

Зона обслуживания малой авиации предназначена для организации и обслуживания объектов малой авиации, предоставления услуг отдыха населению с применением малой авиации. Площадь зоны обслуживания малой авиации составляет 93,76 га.

Режим особой охраны зоны обслуживания малой авиации направлен на обеспечение безопасности посетителей Природного парка, развития авиационных видов спорта и отдыха (дельта-, парапланеризм, парашютный и планерный спорт) с максимальным сохранением естественного облика природных и культурных ландшафтов. В этой же зоне осуществляется хозяйственная деятельность, направленная на выполнение возложенных на Природный парк задач. В нее входят объекты инфраструктуры ГУП РК «Центр планерного спорта «Коктебель» с аэродромом, Республиканский дельтапланерный клуб со взлетно-посадочной полосой, парапланерный клуб «Бриз» и другие объекты, связанные с выполнением задач, возложенных на Природный парк.

В зоне обслуживания малой авиации в дополнение к указанной в подпункте 3.2.1 пункта 3.2 раздела 3 деятельности **запрещается**:

1) деятельность, нарушающая требования Воздушного кодекса Российской Федерации от 19 марта 1997 года № 60-ФЗ по организации, осуществлению и обеспечению безопасности полетов воздушных судов;

2) хранение горюче-смазочных материалов вне специально отведенных для этого мест.

В зоне обслуживания малой авиации **разрешается**:

1) возведение и эксплуатация объектов, необходимых для обеспечения охраны, содержания и использования Природного парка, в соответствии с утвержденными в установленном порядке документами территориального планирования и без нарушения требований Воздушного кодекса Российской Федерации от 19 марта 1997 года № 60-ФЗ по организации, осуществлению и обеспечению безопасности полетов воздушных судов;

2) обслуживание, ремонт и эксплуатация воздушных судов (летательных аппаратов) с соблюдением требований Воздушного кодекса Российской Федерации от 19 марта 1997 года № 60-ФЗ;

3) строительство и реконструкция дорог общего пользования при наличии данных объектов в утвержденных в установленном порядке документах территориального планирования;

4) проведение научно-исследовательских работ.

3.3. На территории Природного парка хозяйственная и иная деятельность осуществляется с соблюдением настоящего Положения и Требований по предотвращению гибели объектов животного мира при осуществлении производственных процессов, а также при эксплуатации транспортных магистралей, трубопроводов, линий связи и электропередачи, утвержденных постановлением Правительства Российской Федерации от 13 августа 1996 года № 997.

3.4. Организация обслуживания посетителей, деятельность по обеспечению регулируемого экологического туризма, научно-исследовательская осуществляется ГАУ РК «УООПТ РК».

3.5. Собственники, владельцы и пользователи земельных участков, расположенных в границах Природного парка, а также иные физические и юридические лица обязаны соблюдать установленный режим особой охраны Природного парка и его функциональных зон и нести за его нарушение административную, уголовную и иную установленную законом ответственность.

3.6. Проектная документация объектов, строительство и реконструкция которых на территории Природного парка допускаются настоящим Положением, подлежит государственной экологической экспертизе в соответствии с Федеральным законом от 23 ноября 1995 года № 174-ФЗ «Об экологической экспертизе».

#### **4. Организация охраны территории Природного парка**

4.1. Государственный надзор в области охраны и использования особо охраняемых природных территорий осуществляется Министерством при осуществлении регионального государственного экологического надзора в соответствии с законодательством Российской Федерации, Республики Крым в порядке, установленном Советом министров Республики Крым.

Государственный надзор в области охраны и использования особо охраняемых природных территорий может также осуществляться должностными лицами ГАУ РК «УООПТ РК» в соответствии с законодательством Российской Федерации, Республики Крым в порядке, установленном Советом министров Республики Крым.

4.2. Охрана территории Природного парка, его природных комплексов и



объектов обеспечивается ГАУ РК «УООПТ РК».

4.3. Ответственность за нарушение режима Природного парка устанавливается в соответствии с законодательством Российской Федерации и Республики Крым.

4.4. Граждане, а также собственники, владельцы и пользователи земельных участков, расположенных в границах Природного парка, обязаны соблюдать установленный режим особой охраны Природного парка и его функциональных зон и несут за его нарушение административную, уголовную и иную установленную законом ответственность.

4.5. Вред, причиненный природным объектам и комплексам в границах Природного парка, подлежит возмещению в соответствии с утвержденными в установленном порядке таксами и методиками исчисления размера ущерба, а при их отсутствии - по фактическим затратам на их восстановление.

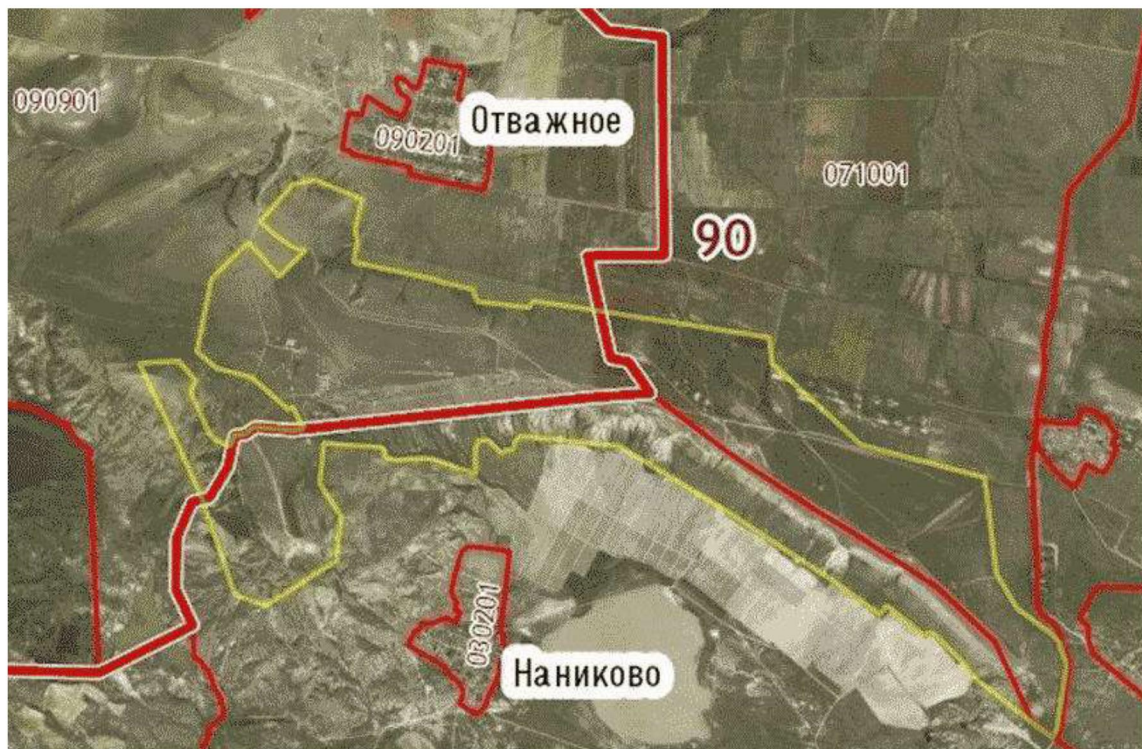
**Заместитель Председателя  
Совета министров Республики Крым  
руководитель Аппарата  
Совета министров Республики Крым**



**Л. ОПАНАСЮК**

Приложение 1  
к Положению  
о природном парке регионального  
значения Республики Крым  
«Воздухоплавательный комплекс  
«Узун-Сырт, гора Клементьева»

**Границы природного парка регионального значения  
Республики Крым «Воздухоплавательный комплекс «Узун-Сырт,  
гора Клементьева»**



Условные обозначения:



границы природного парка "Воздухоплавательный комплекс "Узун-Сырт, гора Клементьева"

Приложение 2  
к Положению  
о природном парке регионального  
значения  
Республики Крым  
«Воздухоплавательный комплекс  
«Узун-Сырт, гора Клементьева»

**Сведения о характерных точках границ природного парка  
регионального значения Республики Крым  
«Воздухоплавательный комплекс «Узун-Сырт, гора Клементьева»**

№ характерных точек границ	Координаты, м	
	X	Y
1	4979255.56	5276844.01
2	4979288.66	5277001.75
3	4979149.46	5277344.86
4	4978932.67	5277294.64
5	4978829.88	5277310.91
6	4978792.17	5277297.42
7	4978690.57	5277284.72
8	4978565.82	5277871.43
9	4978547.30	5277913.77
10	4978489.75	5278147.26
11	4978427.58	5278166.45
12	4978402.20	5278181.50
13	4978358.78	5278551.42
14	4978405.12	5278586.59
15	4978334.45	5279058.17
16	4978137.00	5280294.00

17	4977947.71	5280312.13
18	4977357.66	5280956.69
19	4977130.07	5281807.61
20	4977120.70	5281846.88
21	4977052.05	5281857.94
22	4976420.93	5281933.88
23	4976171.00	5282081.30
24	4975996.23	5282320.80
25	4975921.73	5282392.82
26	4975894.98	5282398.09
27	4975848.41	5282413.44
28	4975789.94	5282433.81
29	4975741.26	5282439.90
30	4975288.55	5282367.93
31	4975232.50	5282340.78
32	4975349.86	5282184.36
33	4975666.48	5281774.13
34	4975795.96	5281673.71
35	4975998.27	5281469.33
36	4975985.57	5281397.89
37	4976193.53	5281139.13
38	4976128.44	5281086.74
39	4976382.28	5280737.48
40	4976927.59	5279907.88
41	4977353.93	5279205.70
42	4977429.99	5278487.21

43	4977391.23	5278448.86
44	4977331.85	5278433.53
45	4977326.80	5278424.89
46	4977322.54	5278375.74
47	4977312.05	5278364.09
48	4977310.09	5278343.62
49	4977392.06	5278262.35
50	4977401.88	5278249.01
51	4977396.77	5278182.05
52	4977338.62	5278161.55
53	4977297.35	5278158.33
54	4977154.89	5278161.94
55	4977266.00	5277847.94
56	4977271.92	5277770.47
57	4977266.21	5277667.18
58	4977260.71	5277591.40
59	4977272.98	5277522.40
60	4977289.70	5277506.52
61	4977325.58	5277500.96
62	4977343.20	5277492.44
63	4977353.63	5277470.96
64	4977382.29	5277062.60
65	4977089.88	5277030.69
66	4976853.21	5277185.56
67	4976531.40	5277148.41
68	4976207.29	5276639.09

69	4976286.66	5276414.19
70	4976993.06	5276174.73
71	4977413.26	5275988.67
72	4977965.66	5275726.92
73	4977981.80	5276012.94
74	4977839.03	5276136.10
75	4977813.20	5276122.16
76	4977793.18	5276113.13
77	4977758.85	5276097.64
78	4977738.48	5276106.64
79	4977678.70	5276133.08
80	4977609.45	5276163.69
81	4977522.80	5276202.01
82	4977453.02	5276232.86
83	4977411.77	5276270.29
84	4977387.49	5276320.18
85	4977365.07	5276382.69
86	4977365.34	5276391.49
87	4977379.77	5276394.66
88	4977439.89	5276407.78
89	4977450.86	5276489.66
90	4977502.27	5276557.74
91	4977495.99	5276619.22
92	4977477.74	5276834.02
93	4977486.67	5276917.41
94	4977645.47	5276838.76




95	4977627.37	5276803.48
96	4977861.76	5276543.09
97	4977897.55	5276399.45
98	4977915.68	5276337.25
99	4977925.67	5276291.70
100	4978049.59	5276144.13
101	4978576.12	5276252.33
102	4978841.47	5276522.20
103	4978723.22	5276626.61
104	4978591.39	5276743.02
105	4978671.78	5276823.69
106	4978782.28	5276934.57
107	4978781.60	5276896.93
108	4978803.96	5276840.80
109	4978870.57	5276741.82
110	4978888.23	5276715.58
111	4978989.74	5276608.05
1	4979255.56	5276844.01

Приложение 3  
к Положению  
о природном парке регионального  
значения Республики Крым  
«Воздухоплавательный комплекс  
«Узун-Сырт, гора Клементьева»

**Карта-схема  
функционального зонирования территории  
природного парка регионального значения Республики Крым  
«Воздухоплавательный комплекс «Узун-Сырт, гора Клементьева»**



Условные обозначения:

-  - природоохранная зона, общая площадь – 555, 25 га;
-  - рекреационная зона, общая площадь – 199, 52 га;
-  - зона обслуживания малой авиации, общая площадь – 93, 76 га;



Приложение 4  
к Положению  
о природном парке регионального  
значения Республики Крым  
«Воздухоплавательный комплекс  
«Узун-Сырт, гора Клементьева»

**Сводная ведомость  
координат функционального зонирования территории природного парка  
«Воздухоплавательный комплекс «Узун-Сырт, гора Клементьева»**

**Природоохранная зона Участок № 1**

№	X	Y
1	4 977 965,66	5 275 726,92
2	4 977 981,80	5 276 012,94
3	4 977 839,03	5 276 136,10
4	4 977 813,20	5 276 122,16
5	4 977 793,18	5 276 113,13
6	4 977 758,85	5 276 097,64
7	4 977 738,48	5 276 106,64
8	4 977 678,70	5 276 133,08
9	4 977 609,45	5 276 163,69
10	4 977 522,80	5 276 202,01
11	4 977 453,02	5 276 232,86
12	4 977 411,77	5 276 270,29
13	4 977 387,49	5 276 320,18
14	4 977 365,07	5 276 382,69
15	4 977 365,34	5 276 391,49
16	4 977 213,53	5 276 365,98
17	4 977 002,87	5 276 231,18
18	4 976 993,06	5 276 174,73
19	4 977 413,26	5 275 988,67
1	4 977 965,66	5 275 726,92

**Природоохранная зона Участок № 2**

№	X	Y
1	4 979 255,56	5 276 844,01
2	4 979 288,66	5 277 001,75
3	4 979 149,46	5 277 344,86
4	4 978 932,67	5 277 294,64

5	4 978 829,88	5 277 310,91
6	4 978 792,17	5 277 297,42
7	4 978 690,57	5 277 284,72
8	4 978 565,82	5 277 871,43
9	4 978 547,30	5 277 913,77
10	4 978 489,75	5 278 147,26
11	4 978 427,58	5 278 166,45
12	4 978 402,20	5 278 181,50
13	4 978 358,78	5 278 551,42
14	4 978 405,12	5 278 586,59
15	4 978 334,45	5 279 058,17
16	4 978 137,00	5 280 294,00
17	4 977 947,71	5 280 312,13
18	4 977 821,00	5 280 450,55
19	4 977 633,51	5 280 300,97
20	4 977 510,78	5 280 458,25
21	4 977 654,75	5 280 632,15
22	4 977 357,66	5 280 956,69
23	4 977 455,11	5 280 489,61
24	4 977 463,77	5 280 447,30
25	4 977 468,40	5 280 448,46
26	4 977 478,43	5 280 423,71
27	4 977 469,53	5 280 421,36
28	4 977 601,73	5 279 804,27
29	4 977 869,33	5 279 529,24
30	4 978 013,53	5 279 616,41
31	4 978 169,93	5 279 364,69
32	4 978 014,65	5 279 269,60
33	4 977 836,05	5 279 513,37
34	4 977 847,13	5 279 521,29
35	4 977 613,00	5 279 757,01
36	4 977 715,41	5 279 300,02
37	4 977 723,83	5 279 302,94
38	4 977 728,52	5 279 278,55
39	4 977 720,81	5 279 275,91
40	4 977 764,71	5 279 084,47
41	4 977 806,96	5 278 897,90

42	4 977 821,52	5 278 900,94
43	4 977 827,28	5 278 870,44
44	4 977 813,70	5 278 867,47
45	4 977 850,47	5 278 665,68
46	4 977 862,97	5 278 667,94
47	4 977 867,20	5 278 638,20
48	4 977 856,07	5 278 636,15
49	4 977 898,48	5 278 416,55
50	4 977 890,00	5 278 336,79
51	4 977 903,13	5 278 336,00
52	4 977 898,96	5 278 300,63
53	4 978 128,97	5 278 316,25
54	4 978 157,67	5 278 231,72
55	4 978 295,78	5 278 285,29
56	4 978 385,77	5 277 970,33
57	4 978 188,30	5 277 930,72
58	4 978 197,37	5 277 819,92
59	4 978 243,10	5 277 457,52
60	4 978 022,56	5 276 975,92
61	4 978 555,88	5 277 009,38
62	4 978 600,39	5 276 993,78
63	4 978 711,50	5 277 002,07
64	4 978 789,49	5 276 947,18
65	4 978 782,28	5 276 934,57
66	4 978 781,60	5 276 896,93
67	4 978 803,96	5 276 840,80
68	4 978 870,57	5 276 741,82
69	4 978 888,23	5 276 715,58
70	4 978 989,71	5 276 608,08
1	4 979 255,56	5 276 844,01

**Природоохранная зона Участок № 3**

№	X	Y
1	4 977 700,26	5 276 722,50
2	4 977 701,56	5 276 804,23
3	4 977 705,72	5 276 874,19
4	4 977 702,27	5 276 975,35

5	4 977 705,35	5 277 082,89
6	4 977 710,54	5 277 143,98
7	4 977 717,92	5 277 343,86
8	4 977 732,10	5 277 408,25
9	4 977 745,53	5 277 564,53
10	4 977 762,95	5 277 663,87
11	4 977 781,36	5 277 741,61
12	4 977 801,86	5 277 849,51
13	4 977 806,11	5 277 881,98
14	4 977 630,26	5 277 912,53
15	4 977 684,82	5 278 204,38
16	4 977 843,56	5 278 174,92
17	4 977 851,15	5 278 312,77
18	4 977 840,96	5 278 313,70
19	4 977 843,85	5 278 351,77
20	4 977 855,44	5 278 350,28
21	4 977 861,55	5 278 420,53
22	4 977 848,83	5 278 489,44
23	4 977 824,86	5 278 644,60
24	4 977 811,75	5 278 641,96
25	4 977 805,52	5 278 674,82
26	4 977 818,95	5 278 676,99
27	4 977 814,71	5 278 698,36
28	4 977 694,35	5 278 669,48
29	4 977 637,79	5 278 968,83
30	4 977 753,47	5 278 991,60
31	4 977 718,73	5 279 141,63
32	4 977 689,20	5 279 269,11
33	4 977 674,27	5 279 264,89
34	4 977 668,58	5 279 287,47
35	4 977 683,50	5 279 291,76
36	4 977 630,86	5 279 494,29
37	4 977 578,02	5 279 708,05
38	4 977 567,36	5 279 759,66
39	4 977 446,45	5 279 709,18
40	4 977 357,22	5 279 811,37
41	4 977 290,24	5 279 905,75

42	4 977 100,27	5 280 236,25
43	4 977 188,86	5 280 339,01
44	4 977 378,05	5 280 252,88
45	4 977 451,04	5 280 327,31
46	4 977 427,66	5 280 432,57
47	4 977 415,94	5 280 430,06
48	4 977 411,48	5 280 450,63
49	4 977 423,12	5 280 453,07
50	4 977 362,32	5 280 684,10
51	4 977 311,89	5 280 888,13
52	4 977 291,32	5 280 986,33
53	4 977 278,97	5 281 042,03
54	4 977 266,44	5 281 038,92
55	4 977 260,89	5 281 063,91
56	4 977 273,72	5 281 066,60
57	4 977 246,10	5 281 191,53
58	4 977 209,21	5 281 357,27
59	4 977 170,97	5 281 522,70
60	4 977 144,95	5 281 637,57
61	4 977 136,64	5 281 636,07
62	4 977 131,46	5 281 661,59
63	4 977 139,17	5 281 663,11
64	4 977 133,42	5 281 688,48
65	4 977 103,21	5 281 814,99
66	4 977 095,28	5 281 850,98
67	4 977 052,05	5 281 857,94
68	4 976 420,93	5 281 933,88
69	4 976 329,56	5 281 526,86
70	4 975 761,18	5 282 085,03
71	4 975 996,23	5 282 320,80
72	4 975 921,73	5 282 392,82
73	4 975 894,98	5 282 398,09
74	4 975 848,41	5 282 413,44
75	4 975 789,94	5 282 433,81
76	4 975 741,26	5 282 439,90
77	4 975 288,55	5 282 367,93
78	4 975 232,50	5 282 340,78

79	4 975 349,86	5 282 184,36
80	4 975 666,48	5 281 774,13
81	4 975 795,96	5 281 673,71
82	4 975 998,27	5 281 469,33
83	4 975 985,57	5 281 397,89
84	4 976 193,53	5 281 139,13
85	4 976 128,44	5 281 086,74
86	4 976 382,28	5 280 737,48
87	4 976 927,59	5 279 907,88
88	4 977 353,93	5 279 205,70
89	4 977 429,99	5 278 487,21
90	4 977 391,23	5 278 448,86
91	4 977 331,85	5 278 433,53
92	4 977 326,80	5 278 424,89
93	4 977 322,54	5 278 375,74
94	4 977 312,05	5 278 364,09
95	4 977 310,09	5 278 343,62
96	4 977 392,06	5 278 262,35
97	4 977 401,88	5 278 249,01
98	4 977 396,77	5 278 182,05
99	4 977 338,62	5 278 161,55
100	4 977 297,35	5 278 158,33
101	4 977 154,89	5 278 161,94
102	4 977 266,00	5 277 847,94
103	4 977 271,92	5 277 770,47
104	4 977 266,21	5 277 667,18
105	4 977 260,71	5 277 591,40
106	4 977 272,98	5 277 522,40
107	4 977 289,70	5 277 506,52
108	4 977 325,58	5 277 500,96
109	4 977 343,20	5 277 492,44
110	4 977 353,63	5 277 470,96
111	4 977 382,29	5 277 062,60
112	4 977 486,67	5 276 917,41
113	4 977 645,47	5 276 838,76
114	4 977 627,37	5 276 803,48
1	4 977 700,26	5 276 722,50

**Рекреационная зона Участок № 1**

№	X	Y
1	4 977 439,89	5 276 407,78
2	4 977 450,86	5 276 489,66
3	4 977 502,27	5 276 557,74
4	4 977 495,99	5 276 619,22
5	4 977 477,74	5 276 834,02
6	4 977 486,67	5 276 917,41
7	4 977 382,29	5 277 062,60
8	4 977 089,88	5 277 030,69
9	4 976 853,21	5 277 185,56
10	4 976 531,40	5 277 148,41
11	4 976 207,29	5 276 639,09
12	4 976 286,66	5 276 414,19
13	4 976 993,06	5 276 174,73
14	4 977 002,87	5 276 231,18
15	4 977 213,53	5 276 365,98
16	4 977 365,34	5 276 391,49
1	4 977 439,89	5 276 407,78

**Рекреационная зона Участок № 2**

№	X	Y
1	4 978 841,47	5 276 522,20
2	4 978 723,22	5 276 626,61
3	4 978 591,39	5 276 743,02
4	4 978 534,80	5 276 694,05
5	4 978 301,14	5 276 772,01
6	4 978 190,12	5 276 740,07
7	4 978 145,99	5 276 653,21
8	4 978 134,87	5 276 653,17
9	4 978 101,56	5 276 645,16
10	4 977 923,95	5 276 589,33
11	4 977 861,76	5 276 543,09
12	4 977 897,55	5 276 399,45
13	4 977 915,68	5 276 337,25
14	4 977 925,67	5 276 291,70

15	4 978 049,59	5 276 144,13
16	4 978 576,12	5 276 252,33
1	4 978 841,47	5 276 522,20

**Рекреационная зона Участок № 3**

№	X	Y
1	4 977 728,97	5 276 690,61
2	4 977 724,22	5 276 705,44
3	4 977 725,39	5 276 727,05
4	4 977 744,59	5 277 014,33
5	4 977 776,06	5 277 534,68
6	4 977 809,40	5 277 534,80
7	4 977 884,53	5 278 299,65
8	4 977 898,86	5 278 299,75
9	4 977 898,96	5 278 300,63
10	4 977 903,13	5 278 336,00
11	4 977 890,00	5 278 336,79
12	4 977 898,48	5 278 416,55
13	4 977 856,07	5 278 636,15
14	4 977 867,20	5 278 638,20
15	4 977 862,97	5 278 667,94
16	4 977 850,47	5 278 665,68
17	4 977 813,70	5 278 867,47
18	4 977 827,28	5 278 870,44
19	4 977 821,52	5 278 900,94
20	4 977 806,96	5 278 897,90
21	4 977 764,71	5 279 084,47
22	4 977 720,81	5 279 275,91
23	4 977 728,52	5 279 278,55
24	4 977 723,83	5 279 302,94
25	4 977 715,41	5 279 300,02
26	4 977 613,00	5 279 757,01
27	4 977 847,13	5 279 521,29
28	4 977 836,05	5 279 513,37
29	4 978 014,65	5 279 269,60



30	4 978 169,93	5 279 364,69
31	4 978 013,53	5 279 616,41
32	4 977 869,33	5 279 529,24
33	4 977 601,73	5 279 804,27
34	4 977 469,53	5 280 421,36
35	4 977 478,43	5 280 423,71
36	4 977 468,40	5 280 448,46
37	4 977 463,77	5 280 447,30
38	4 977 455,11	5 280 489,61
39	4 977 357,66	5 280 956,69
40	4 977 130,07	5 281 807,61
41	4 977 120,70	5 281 846,88
42	4 977 095,28	5 281 850,98
43	4 977 103,21	5 281 814,99
44	4 977 133,42	5 281 688,48
45	4 977 139,17	5 281 663,11
46	4 977 131,46	5 281 661,59
47	4 977 136,64	5 281 636,07
48	4 977 144,95	5 281 637,57
49	4 977 170,97	5 281 522,70
50	4 977 209,21	5 281 357,27
51	4 977 246,10	5 281 191,53
52	4 977 273,72	5 281 066,60
53	4 977 260,89	5 281 063,91
54	4 977 266,44	5 281 038,92
55	4 977 278,97	5 281 042,03
56	4 977 291,32	5 280 986,33
57	4 977 311,89	5 280 888,13
58	4 977 362,32	5 280 684,10
59	4 977 423,12	5 280 453,07
60	4 977 411,48	5 280 450,63
61	4 977 415,94	5 280 430,06
62	4 977 427,66	5 280 432,57
63	4 977 451,04	5 280 327,31
64	4 977 470,91	5 280 237,87
65	4 977 492,98	5 280 120,20
66	4 977 521,59	5 279 972,72

67	4 977 561,78	5 279 786,70
68	4 977 567,36	5 279 759,66
69	4 977 578,02	5 279 708,05
70	4 977 630,86	5 279 494,29
71	4 977 683,50	5 279 291,76
72	4 977 668,58	5 279 287,47
73	4 977 674,27	5 279 264,89
74	4 977 689,20	5 279 269,11
75	4 977 718,73	5 279 141,63
76	4 977 753,47	5 278 991,60
77	4 977 637,79	5 278 968,83
78	4 977 694,35	5 278 669,48
79	4 977 814,71	5 278 698,36
80	4 977 818,95	5 278 676,99
81	4 977 805,52	5 278 674,82
82	4 977 811,75	5 278 641,96
83	4 977 824,86	5 278 644,60
84	4 977 848,83	5 278 489,44
85	4 977 861,55	5 278 420,53
86	4 977 855,44	5 278 350,28
87	4 977 843,85	5 278 351,77
88	4 977 840,96	5 278 313,70
89	4 977 851,15	5 278 312,77
90	4 977 843,56	5 278 174,92
91	4 977 684,82	5 278 204,38
92	4 977 630,26	5 277 912,53
93	4 977 806,11	5 277 881,98
94	4 977 801,86	5 277 849,51
95	4 977 781,36	5 277 741,61
96	4 977 762,95	5 277 663,87
97	4 977 745,53	5 277 564,53
98	4 977 732,10	5 277 408,25
99	4 977 717,92	5 277 343,86
100	4 977 710,54	5 277 143,98
101	4 977 705,35	5 277 082,89
102	4 977 702,27	5 276 975,35
103	4 977 705,72	5 276 874,19

104	4 977 701,56	5 276 804,23
105	4 977 700,26	5 276 722,50
1	4 977 728,97	5 276 690,61

**Рекреационная зона Участок № 4**

№	X	Y
1	4 977 821,00	5 280 450,55
2	4 977 654,75	5 280 632,15
3	4 977 510,78	5 280 458,25
4	4 977 633,51	5 280 300,97
1	4 977 821,00	5 280 450,55

**Рекреационная зона Участок № 5**

№	X	Y
1	4 975 996,23	5 282 320,80
2	4 975 761,18	5 282 085,03
3	4 976 329,56	5 281 526,86
4	4 976 420,93	5 281 933,88
5	4 976 171,00	5 282 081,30
1	4 975 996,23	5 282 320,80

**Рекреационная зона Участок № 6**

№	X	Y
1	4 978 295,78	5 278 285,29
2	4 978 385,77	5 277 970,33
3	4 978 188,30	5 277 930,72
4	4 978 185,76	5 277 961,76
5	4 978 185,11	5 278 150,92
6	4 978 157,67	5 278 231,72
1	4 978 295,78	5 278 285,29

**Зона обслуживания малой авиации Участок № 1**

№	X	Y
1	4 978 185,11	5 278 150,92
2	4 978 185,76	5 277 961,76
3	4 978 197,37	5 277 819,92

4	4 978 243,10	5 277 457,52
5	4 978 022,56	5 276 975,92
6	4 978 555,88	5 277 009,38
7	4 978 600,39	5 276 993,78
8	4 978 711,50	5 277 002,07
9	4 978 789,49	5 276 947,18
10	4 978 782,28	5 276 934,57
11	4 978 591,39	5 276 743,02
12	4 978 534,80	5 276 694,05
13	4 978 301,14	5 276 772,01
14	4 978 190,12	5 276 740,07
15	4 978 145,99	5 276 653,21
16	4 978 134,87	5 276 653,17
17	4 978 101,56	5 276 645,16
18	4 977 923,95	5 276 589,33
19	4 977 861,76	5 276 543,09
20	4 977 728,97	5 276 690,61
21	4 977 724,22	5 276 705,44
22	4 977 725,39	5 276 727,05
23	4 977 744,59	5 277 014,33
24	4 977 776,06	5 277 534,68
25	4 977 809,40	5 277 534,80
26	4 977 884,53	5 278 299,65
27	4 977 898,86	5 278 299,75
28	4 977 898,96	5 278 300,63
29	4 978 128,97	5 278 316,25
1	4 978 185,11	5 278 150,92

**Зона обслуживания малой авиации Участок № 2**

№	X	Y
1	4 977 451,04	5 280 327,31
2	4 977 378,05	5 280 252,88
3	4 977 188,86	5 280 339,01
4	4 977 100,27	5 280 236,25
5	4 977 290,24	5 279 905,75
6	4 977 357,22	5 279 811,37
7	4 977 446,45	5 279 709,18

8	4 977 567,36	5 279 759,66
9	4 977 561,78	5 279 786,70
10	4 977 521,59	5 279 972,72
11	4 977 492,98	5 280 120,20
12	4 977 470,91	5 280 237,87
1	4 977 451,04	5 280 327,31