



## УКАЗ ГЛАВЫ РЕСПУБЛИКИ КРЫМ

*О внесении изменений в Указ  
Главы Республики Крым  
от 05 октября 2016 года № 375-У*

В соответствии со статьями 34, 39 Федерального закона от 24 июля 2009 года № 209-ФЗ «Об охоте и о сохранении охотничьих ресурсов и о внесении изменений в отдельные законодательные акты Российской Федерации», приказом Министерства природных ресурсов и экологии Российской Федерации от 31 августа 2010 года № 335 «Об утверждении порядка составления схемы размещения, использования и охраны охотничьих угодий на территории субъекта Российской Федерации, а также требований к ее составу и структуре», зарегистрированным в Министерстве юстиции Российской Федерации 04 октября 2010 года под № 18614, приказом Министерства природных ресурсов и экологии Российской Федерации от 06 августа 2010 года № 306 «Об утверждении требований к описанию границ охотничьих угодий», зарегистрированным в Министерстве юстиции Российской Федерации 07 сентября 2010 года под № 18373, статьёй 65 Конституции Республики Крым, статьёй 12 Закона Республики Крым от 19 июля 2022 года № 307-ЗРК/2022 «Об исполнительных органах Республики Крым» **постановляю:**

1. Внести в Указ Главы Республики Крым от 05 октября 2016 года № 375-У «Об утверждении Схемы размещения, использования и охраны охотничьих угодий на территории Республики Крым» следующие изменения:

в приложении к Указу:

в приложении № 1 к Схеме размещения, использования и охраны охотничьих угодий на территории Республики Крым:

в разделе 1:

подраздел 1.4 изложить в следующей редакции:

**«1.4. Общедоступное охотничье угодье «Бахчисарайское»**

**Общая площадь – 27,757 тыс. га**

## Участок охотничьего угодья № 1:

Площадь – 22,559 тыс. га

**Северная:** от точки Р-001 с координатами N44° 50' 13.0" E33° 34' 13.2" в юго-восточном направлении по проселочной дороге по границе виноградников до точки Р-002 с координатами N44° 49' 52.4" E33° 35' 03.7". Далее в юго-восточном направлении по границе с. Угловое через точку Р-003 с координатами N44° 49' 40.9" E33° 35' 15.2" до точки Р-004 с координатами N44°48'40.9" E33°37'04.1". Далее в юго-восточном направлении по автомобильной дороге Фурмановка – Угловое через точку Р-005 с координатами N44° 48' 01.3" E33° 39' 15.4" до точки Р-006 с координатами N44° 47' 11.8" E33° 41' 15.2". Далее в южном направлении по проселочной дороге до точки Р-007 с координатами N44°45' 54.1" E33°41' 38.2". Далее в восточном направлении по проселочной дороге до точки Р-008 с координатами N44°46'11.7" E33°43' 37.0". Далее в северном направлении по проселочной дороге до точки Р-009 с координатами N44°48'26.3" E33°43'18.3". Далее в восточном направлении по проселочной дороге до точки Р-010 с координатами N44°48'27.1" E33°44'21.9". Далее в юго-восточном направлении по проселочной дороге до точки Р-011 с координатами N44°47'01.6" E33°46'32.4". Далее в северо-восточном направлении по проселочной дороге до точки Р-012 с координатами N44°47'49.2" E33°48'06.1". Далее согласно линии электронного трека, вдоль западной, южной и восточной границ с. Викторовка и с. Маловидное до точки Р-013 с координатами N44° 47' 56.3" E33° 48' 49.8". Далее в северо-восточном направлении по автомобильной дороге до точки Р-014 с координатами N44°49'24.5" E33°50'21.4". Далее в юго-восточном направлении по автомобильной дороге до точки Р-015 с координатами N44°48'26.6" E33°51'42.6". Далее в юго-восточном направлении согласно линии электронного трека, вдоль западной и южной границ с. Ароматное до точки Р-016 с координатами N44° 48' 02.4" E33° 52' 08.5". Далее в юго-восточном направлении по автомобильной дороге через точку Р-017 с координатами N44° 47' 41.2" E33° 52' 23.6" до точки Р-018 с координатами N44° 47' 12.9" E33° 53' 00.2". Далее в юго-западном направлении по границе цементного завода до точки Р-019 с координатами N44°46'22.5" E33°51' 18.0". Далее по границе цементного завода в северо-западном направлении до точки Р-020 с координатами N44° 46' 44.7" E33° 50' 45.0". Далее по границе цементного завода в юго-западном направлении до точки Р-021 с координатами N44° 46' 14.8" E33° 50' 12.2". Далее по границе цементного завода в юго-восточном направлении до точки Р-022 с координатами N44°45'49.1" E33° 50' 34.4". Далее по проселочной дороге в северо-восточном направлении через точку Р-023 с координатами N44° 46' 05.4" E33° 51' 16.3" до точки Р-024 с координатами N44° 46' 03.3" E33°51'22.0". Далее в юго-западном направлении по автомобильной дороге до точки Р-025 с координатами N44°45'35.1" E33°50' 08.8". Далее в южном, юго-западном направлении по границе города Бахчисарай и по железной дороге до точки

P-026 с координатами N44°44'08.3" E33°49'09.7". Далее в юго-восточном направлении согласно линии электронного трека до точки P-027 с координатами N44° 44' 06.0" E33° 49' 11.7". Далее в восточном направлении согласно линии электронного трека, вдоль границы г. Бахчисарай через точку P-028 с координатами N44°44'11.6" E33°50'57.7" до точки P-029 с координатами N44° 44' 14.4" E33° 52' 45.2". Далее в юго-восточном направлении по проселочной дороге до точки P-030 с координатами N44°43'52.1" E33°53'56.2". Далее в северном направлении согласно линии электронного трека, вдоль границы г. Бахчисарай до точки P-031 с координатами N44°44'50.5" E33°54'18.2". Далее в юго-восточном направлении по кромке лесного массива и по проселочной дороге согласно линии электронного трека до точки P-032 с координатами N44°44' 01.6" E33°55'53.1". Далее в северо-западном направлении по кромке лесного массива и согласно линии электронного трека до точки P-033 с координатами N44°45'11.5" E33°54'38.5". Далее в юго-западном направлении согласно линии электронного трека до точки P-034 с координатами N44°44' 53.1" E33°53'55.1". Далее в северо-восточном направлении согласно линии электронного трека до точки P-035 с координатами N44°45'14.4" E33°54'16.8". Далее в северо-западном направлении по проселочной дороге и согласно линии электронного трека вдоль границы города Бахчисарай до точки P-036 с координатами N44° 46' 00.3" E33° 51' 41.4". Далее в северо-восточном направлении по железной дороге до точки P-037 с координатами N44°47'09.4" E33°53'03.7". Далее в юго-западном направлении по автомобильной дороге до точки P-038 с координатами N44°46'26.5" E33°52'13.8". Далее в северо-западном направлении по полевой дороге до точки P-039 с координатами N44°46'28.3" E33°52'11.4". Далее в северо-восточном направлении по границе цементного завода до точки P-040 с координатами N44°47'18.7" E33°53'14.9". Далее в северо-восточном направлении по железной дороге через точку P-041 с координатами N44°49'04.4" E33°54' 55.6" до точки P-042 с координатами N44°49' 55.7" E33° 56' 12.4". Далее в восточном направлении согласно линии электронного трека вдоль границы с. Почтовое до точки P-043 с координатами N44°50'03.9" E33°57'52.6". Далее в восточном направлении по автомобильной дороге до точки P-044 с координатами N44°50'02.2" E33°58'07.3". Далее в южном направлении согласно линии электронного трека вдоль границы с. Новопавловка, через точку P-045 с координатами N44°49'54.6" E33°58'21.1" до точки P-046 с координатами N44°49'39.4" E33°58'00.0". Далее в юго-западном направлении по автомобильной дороге до точки P-047 с координатами N44°49'29.1" E33°57'30.3". Далее согласно линии электронного трека вдоль границы с. Новопавловка в юго-восточном, северо-восточном направлении, через точку P-048 с координатами N44° 49' 30.2" E33° 57' 44.1", точку P-049 с координатами N44° 49' 46.8" E33° 58' 33.4" до точки P-050 с координатами N44° 50' 09.9" E33° 58' 44.6". Далее в северо-восточном направлении по автомобильной дороге до точки P-051 с координатами N44°50'27.4" E33°59'50.7". Далее согласно линии электронного трека вдоль границы с. Тополи в восточном направлении через точку P-052

с координатами N44°50'21.1" E34°00'03.1" до точки Р-053 с координатами N44°50'23.9" E34°00'37.5". Далее согласно линии электронного трека вдоль границы с. Приятное Свидание в северо-восточном, северном направлении до точки Р-054 с координатами N44°51'17.8" E34°01'38.8".

**Восточная:** от точки Р-054 с координатами N44°51'17.8" E34°01'38.8" в южном направлении по административной границе Бахчисарайского района через точку Р-055 с координатами N44° 50' 48.3" E34° 02' 12.6", точку Р-056 с координатами N44°49'58.9" E34°03'12.2" до точки Р-057 с координатами N44°49'33.9" E34°02'39.1". Далее согласно линии электронного трека, вдоль северной, западной, южной границ с. Малиновка до точки Р-058 с координатами N44°49' 39.8" E34°02' 06.6". Далее в западном направлении по административной границе Бахчисарайского района через точку Р-059 с координатами N44°49'26.4" E34°01'34.0", точку Р-060 с координатами N44° 50' 01.5" E34° 00' 32.0" до точки Р-061 с координатами N44°49' 39.9" E33°59' 46.4". Далее согласно линии электронного трека вдоль северной, западной, южной границ с. Скалистое до точки Р-062 с координатами N44°49'28.7" E33°59'56.0". Далее в юго-восточном направлении по административной границе Бахчисарайского района через точку Р-063 с координатами N44°48'42.9" E34°00'41.5" до точки Р-064 с координатами N44° 48' 02.5" E34° 01' 43.6". Далее в западном направлении по проселочной дороге вдоль границ с. Трудолюбовка до точки Р-065 с координатами N44°47'35.4" E33°59'20.2". Далее в южном направлении согласно линии электронного трека вдоль западной границы с. Трудолюбовка до точки Р-066 с координатами N44° 46' 50.5" E33° 59' 52.3". Далее в южном направлении по автомобильной дороге Новопавловка – Научный до точки Р-067 с координатами N44°45'51.6" E33°59'33.0", далее согласно линии электронного трека вдоль западной границы с. Прохладное до точки ТР-2 с координатами N44°45'32.3" E33°59'11.2". Далее в юго-восточном направлении по полевой дороге до точки ТР-1 с координатами N44°45'26.3" E33°57'25.9". Далее в юго-западном направлении по лесной дороге через точку ТР-13 с координатами N44° 44' 52.4" E33° 56' 47.0", точку ТР-12 с координатами N44°44'09.6" E33°56'20.8" до точки ТР-11 с координатами N44° 44' 06.6" E33° 56' 12.5". Далее в южном направлении по кромке лесного массива через точку ТР-10 с координатами N44°43'53.7" E33°56'09.7", точку ТР-9 с координатами N44°43'37.6" E33°56' 08.6" до точки ТР-8 с координатами N44°43'19.8" E33°55' 59.1". Далее в южном направлении по просёлочной дороге через точку ТР-7 с координатами N44°43'11.6" E33°56'01.6", точку ТР-6 с координатами N44°42'52.4" E33° 56' 18.0" до точки ТР-5 с координатами N44°42'04.9" E33°56'02.2".

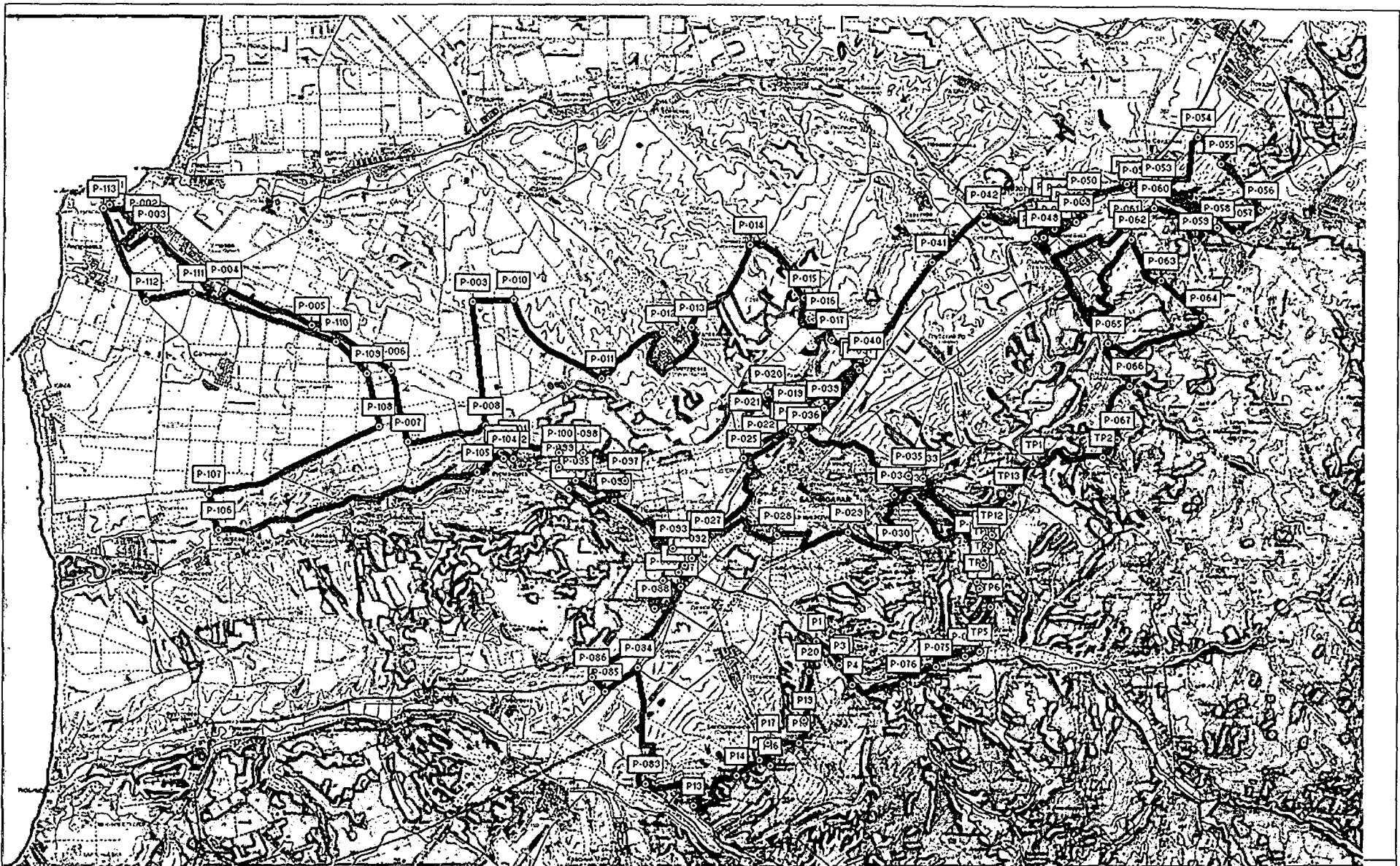
**Южная:** от точки ТР-5 с координатами N44°42'04.9" E33°56'02.2" в западном направлении по автомобильной дороге Бахчисарай - Синапное до точки Р-074 с координатами N44° 41' 59.3" E33° 55' 40.1". Далее в западном направлении согласно линии электронного трека вдоль северной и западной границ с. Машино до точки Р-075 с координатами N44°41'47.6" E33°54' 56.1".

Далее в юго-западном направлении по руслу реки Кача и по проселочной дороге согласно линии электронного трека до точки Р-076 с координатами N44° 41' 30.1" E33° 54' 06.4". Далее в западном направлении согласно линии электронного трека, вдоль северной границы с. Баштановка до точки Р-4 с координатами N44°41'28.7" E33°52'49.7". Далее в северо-западном направлении по кромке лесного массива до точки Р-3 с координатами N44°41'50.6" E33°52' 30.7". Далее в северо-восточном направлении по прямой линии до точки Р-2 с координатами N44°41'52.9" E33°52'36.0". Далее в северо-западном направлении по полевой дороге вдоль кромки лесного массива до точки Р-1 с координатами N44°42'17.1" E33°51'56.3". Далее в южном направлении по просёлочной дороге через точку Р-20 с координатами N44°41'44.6" E33°51'44.9", точку Р-19 с координатами N44°40' 52.3" E33°51' 36.8" до точки Р-18 с координатами N44° 40' 28.0" E33°51' 29.3". Далее по кромке лесного массива в западном направлении до точки Р-17 с координатами N44° 40' 28.9" E33° 50' 42.0". Далее в южном направлении по просёлочной дороге до точки Р-16 с координатами N44°40'03.6" E33° 50' 45.8". Далее по просёлочной дороге в северо-западном направлении до точки Р-15 с координатами N44°40'09.8" E33°50' 29.3". Далее в юго-западном направлении по просёлочной дороге и по кромке лесного массива через точку Р-14 с координатами N44°39'53.8" E33°49' 54.4" до точки Р-13 с координатами N44°39'22.0" E33°48'48.1". Далее согласно линии электронного трека вдоль восточной и северной границ с. Танковое до точки Р-083 с координатами N44°39'44.9" E33°47'36.2".

**Западная:** от точки Р-083 с координатами N44° 39' 44.9" E33° 47' 36.2" в северном направлении по автомобильной дороге Бахчисарай - Ялта и по южной, восточной, северной границам тепличного комплекса до точки Р-084 с координатами N44°41'50.5" E33°47'24.7". Далее в юго-западном направлении по железной дороге до точки Р-085 с координатами N44°41'23.9" E33°46' 36.2". Далее в северо-западном направлении по полевой дороге до точки Р-086 с координатами N44°41'39.8" E33°46'15.5". Далее в северо-восточном направлении по автомобильной дороге до точки Р-087 с координатами N44°43'16.2" E33°48'32.5". Далее в юго-западном направлении согласно линии электронного трека вдоль северной и западной границ с. Железнодорожное до точки Р-088 с координатами N44°42'53.4" E33°47'51.2". Далее в северо-восточном направлении по полевой дороге через точку Р-089 с координатами N44°43'23.2" E33°48'04.0" до точки Р-090 с координатами N44°43'31.8" E33°48'28.3". Далее согласно линии электронного трека вдоль южной, восточной и северной границ с. Мостовое до точки Р-091 с координатами N44° 43' 39.3" E33° 48' 37.5". Далее согласно линии электронного трека вдоль южной и восточной границ населенного пункта до точки Р-092 с координатами N44° 43' 47.5" E33° 48' 48.7". Далее в северо-западном направлении по автомобильной дороге до точки Р-093 с координатами N44° 43' 58.0" E33° 48' 19.7". Далее в северо-западном направлении по руслу реки Кача до с. Новенькое. Далее согласно линии электронного трека вдоль южной, восточной и северной границ с. Новенькое

до реки Кача. Далее в северо-западном направлении по руслу реки Кача до точки Р-094 с координатами N44°45'02.3" E33°45'43.2". Далее в северо-восточном направлении по проселочной дороге до точки Р-095 с координатами N44°45'11.4" E33°45'53.5". Далее в юго-восточном направлении согласно линии электронного трека вдоль южной границы с. Долинное до точки Р-096 с координатами N44° 44' 48.8" E33° 46' 50.8". Далее в северном направлении согласно линии электронного трека вдоль границы с. Долинное до точки Р-097 с координатами N44°45'11.4" E33°47'08.2". Далее согласно линии электронного трека вдоль границ с. Долинное в северо-западном направлении через точку Р-098 с координатами N44° 45' 41.4" E33° 46' 05.1" до точки Р-099 с координатами N44° 45' 25.2" E33° 45' 27.4". Далее согласно линии электронного трека вдоль восточной и северной границ с. Фурмановка, через точку Р-100 с координатами N44° 45' 42.0" E33° 45' 29.2" до точки Р-101 с координатами N44° 45' 47.7" E33° 44' 20.6". Далее в южном направлении по автомобильной дороге Фурмановка – Угловое до точки Р-102 с координатами N44°45'35.5" E33°44'18.3". Далее в северо-западном направлении по автомобильной дороге Долинное – Орловка до точки Р-103 с координатами N44°45'41.4" E33°44'00.9". Далее в южном направлении согласно линии электронного трека вдоль западной границы с. Фурмановка до точки Р-104 с координатами N44°45'35.1" E33°44' 05.6". Далее в юго-западном направлении по руслу реки Кача до точки Р-105 с координатами N44°45'21.5" E33°43'23.6". Далее в западном направлении по автомобильной дороге Долинное – Орловка до точки Р-106 с координатами N44° 44' 21.1" E33° 36' 53.3". Далее в северном направлении по проселочной дороге до точки Р-107 с координатами N44°45'01.2" E33°36'40.2". Далее в северо-восточном направлении по границе Бахчисарайского муниципального района до точки Р-108 с координатами N44°46'12.2" E33°40'56.5". Далее в северном направлении по границе Бахчисарайского муниципального района и по проселочной дороге через точку Р-109 с координатами N44°47'08.5" E33°40'38.7" до точки Р-110 с координатами N44°47'43.3" E33°39'50.6". Далее в северо-западном направлении по границе Бахчисарайского муниципального района и по проселочной дороге через точку Р-111 с координатами N44°48'37.2" E33°36'15.9" до точки Р-112 с координатами N44°48'28.6" E33°35'07.2". Далее в северо-западном направлении по границе Бахчисарайского муниципального района и по проселочной дороге до точки Р-113 с координатами N44°50'08.8" E33°34'04.9". Далее в северо-восточном направлении по проселочной дороге до точки Р-001 с координатами N44°50'13.0" E33°34'13.2".

Из площади участка охотничьего угодья исключена площадь населенных пунктов, находящихся на его территории.



Общедоступное охотничье угодье «Бахчисарайское». Участок охотничьего угодья № 1

**Участок охотничьего угодья № 2:**

**Площадь – 2,919 тыс. га**

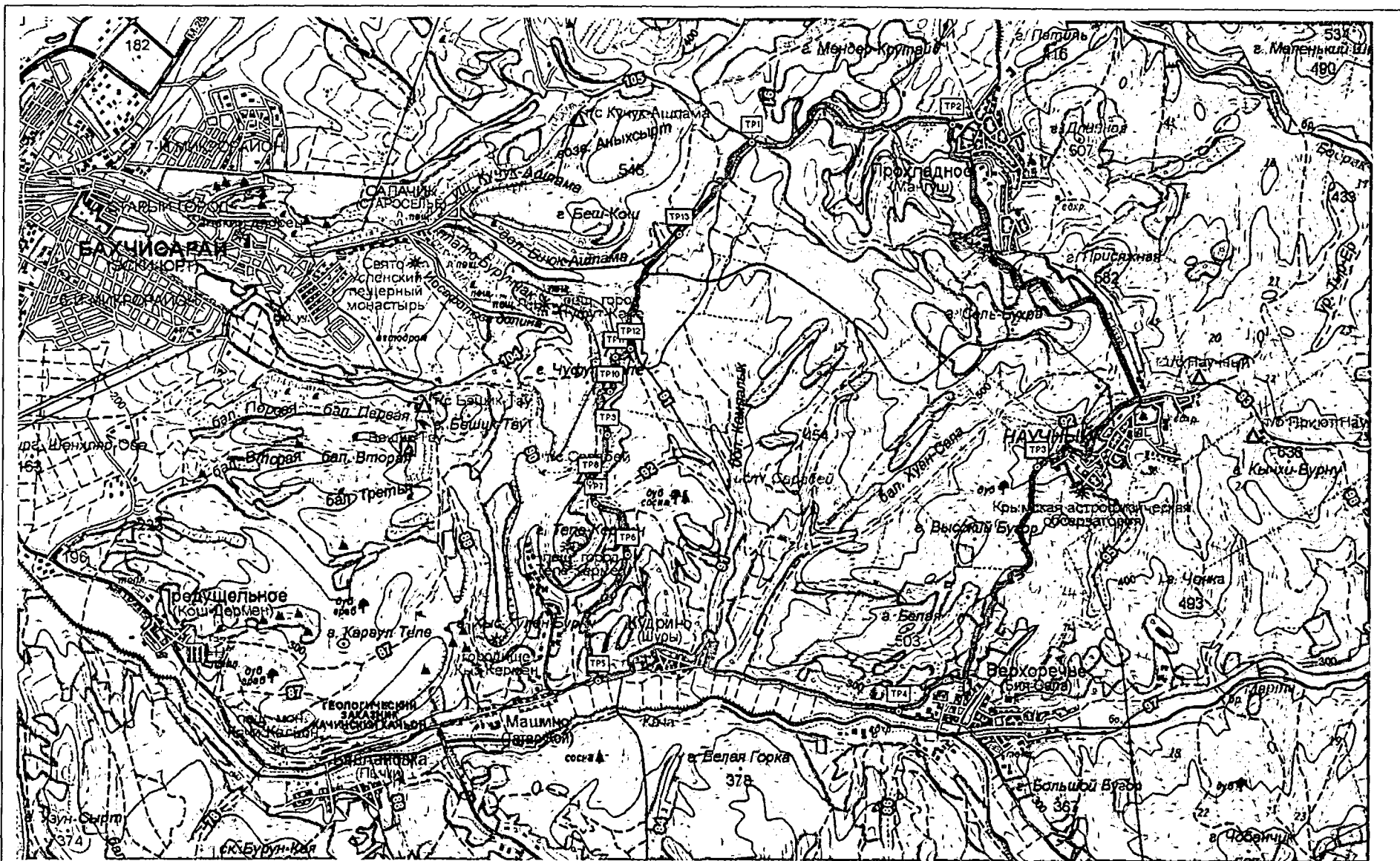
**Северная:** от точки ТР-1 с координатами N44° 45' 26.3" E33° 57' 25.9" в восточном направлении по полевой дороге до точки ТР-2 с координатами N44° 45' 32.3" E33° 59' 11.2".

**Восточная:** от точки ТР-2 с координатами N44° 45' 32.3" E33° 59' 11.2" в южном направлении согласно линии электронного трека, вдоль западной границы с. Прохладное до автодороги Новопавловка – Научный. Далее по указанной автомобильной дороге до пос. Научный, далее согласно линии электронного трека вдоль западной границы пос. Научный до точки ТР-3 с координатами N44° 43' 23.9" E33° 59' 54.4". Далее по просёлочной дороге до с. Верхоречье. Далее согласно линии электронного трека вдоль границы с. Верхоречье до точки ТР-4 с координатами N44° 41' 52.8" E33° 58' 40.5".

**Южная:** от точки ТР-4 с координатами N44° 41' 52.8" E33° 58' 40.5" в западном направлении по автодороге Синапное – Бахчисарай согласно линии электронного трека вдоль границы с. Кудрино до точки ТР-5 с координатами N44° 42' 04.9" E33° 56' 02.2".

**Западная:** от точки ТР-5 с координатами N44° 42' 04.9" E33° 56' 02.2" в северном направлении по просёлочной дороге через точку ТР-6 с координатами N44° 42' 52.4" E33° 56' 18.0", точку ТР-7 с координатами N44° 43' 11.6" E33° 56' 01.6" до точки ТР-8 с координатами N44° 43' 19.8" E33° 55' 59.1". Далее в северном направлении по кромке лесного массива через точку ТР-9 с координатами N44° 43' 37.6" E33° 56' 08.6", точку ТР-10 с координатами N44° 43' 53.7" E33° 56' 09.7" до точки ТР-11 с координатами N44° 44' 06.6" E33° 56' 12.5". Далее в северо-восточном направлении по лесной дороге через точку ТР-12 с координатами N44° 44' 09.6" E33° 56' 20.8", точку ТР-13 с координатами N44° 44' 52.4" E33° 56' 47.0" до точки ТР-1 с координатами N44° 45' 26.3" E33° 57' 25.9".





Общедоступное охотничье угодье «Бахчисарайское». Участок охотничьего угодья № 2

### Участок охотничьего угодья № 3:

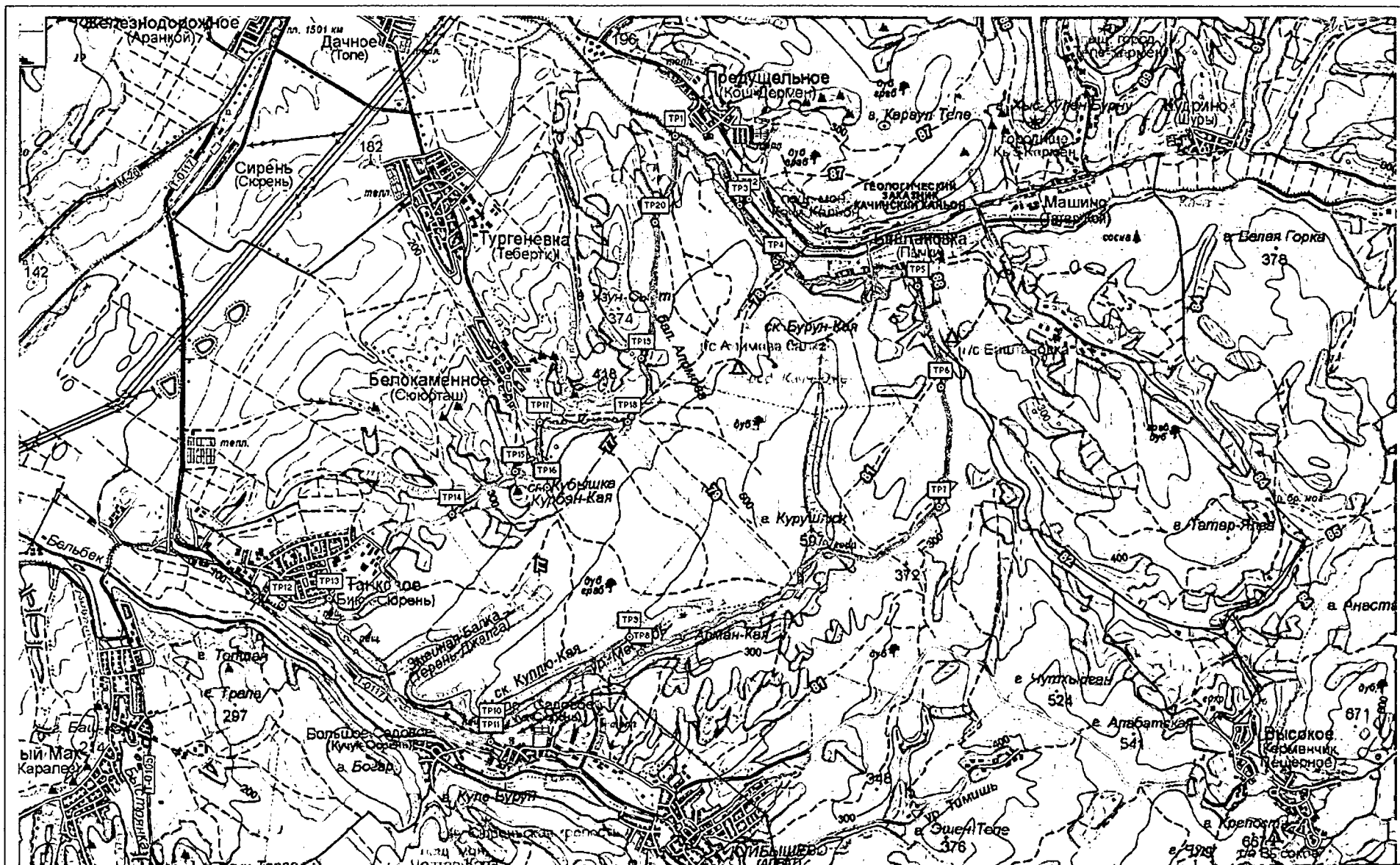
Площадь – 2,279 тыс. га

**Северная:** от точки ТР-1 с координатами N44° 42' 17.1" E33° 51' 56.3" в юго-восточном направлении по полевой дороге вдоль кромки лесного массива до точки ТР-2 с координатами N44° 41' 52.9" E33° 52' 36.0". Далее в юго-западном направлении по прямой линии до точки ТР-3 с координатами N44° 41' 50.6" E33° 52' 30.7". Далее в юго-восточном направлении по кромке лесного массива, по просёлочной дороге через точку ТР-4 с координатами N44°41'28.7" E33°52'49.7" до с. Баштановка. Далее согласно линии электронного трека вдоль границы с.Баштановка до точки ТР-5 с координатами N44° 41' 18.8" E33° 54' 05.9".

**Восточная:** от точки ТР-5 с координатами N44° 41' 18.8" E33° 54' 05.9" в южном направлении по лесной дороге через точку ТР-6 с координатами N44° 40' 40.5" E33° 54' 17.6" до точки ТР-7 с координатами N44°39'54.3" E33°54'15.4". Далее в юго-западном направлении согласно линии электронного трека, через гору Курушлиюк до точки ТР-8 с координатами N44° 38' 59.8" E33°51' 35.4". Далее в северо-западном направлении согласно линии электронного трека до точки ТР-9 с координатами N44°39'06.1" E33°51'29.5". Далее в юго-западном направлении согласно линии электронного трека до точки ТР-10 с координатами N44°38'31.8" E33°50'15.0". Далее в южном направлении до точки ТР-11 с координатами N44°38'26.4" E33°50'14.4".

**Южная:** от точки ТР-11 с координатами N44° 38' 26.4" E33° 50' 14.4" в северо-западном направлении по автодороге Бахчисарай – Ялта до точки ТР-12 с координатами N44°39'19.9" E33°48'23.1".

**Западная:** от точки ТР-12 с координатами N44° 39' 19.9" E33° 48' 23.1" в северо-восточном направлении согласно линии электронного трека вдоль границы с. Предущельное до точки ТР-13 с координатами N44° 39' 22.0" E33°48'48.1". Далее в северо-восточном направлении по кромке лесного массива и по просёлочной дороге через точку ТР-14 с координатами N44°39'53.8" E33°49'54.4" до точки ТР-15 с координатами N44°40'09.8" E33°50' 29.3". Далее по просёлочной дороге в юго-восточном направлении до точки ТР-16 с координатами N44°40'03.6" E33°50'45.8". Далее по просёлочной дороге в северном направлении до точки ТР-17 с координатами N44° 40' 28.9" E33° 50' 42.0". Далее по кромке лесного массива в восточном направлении до точки ТР-18 с координатами N44° 40' 28.0" E33° 51' 29.3". Далее по просёлочной дороге в северном направлении через точку ТР-19 с координатами N44° 40' 52.3" E33° 51' 36.8", точку ТР-20 с координатами N44° 41' 44.6" E33° 51' 44.9" до точки ТР-1 с координатами N44° 42' 17.1" E33° 51' 56.3".



Общедоступное охотничье угодье «Бахчисарайское». Участок охотничьего угодья № 3

2. Министерству экологии и природных ресурсов Республики Крым в течение 30 дней с момента принятия настоящего Указа направить его в Министерство природных ресурсов и экологии Российской Федерации в бумажном и электронном виде.

3. Контроль за выполнением настоящего Указа возложить на заместителя Председателя Совета министров Республики Крым Назарова М.А.

Глава Республики Крым



С. АКСЁНОВ

г. Симферополь,  
22 ноября 2024 года  
№ 373-У