



**РЕСПУБЛИКА КРЫМ
МИНИСТЕРСТВО КУЛЬТУРЫ**

ПРИКАЗ

от 24.06. 2021 года

№ 247-ОКН

г. Симферополь

Об утверждении границ зон охраны, режимов использования земель и требований к градостроительным регламентам в границах зон охраны объекта культурного наследия регионального «Мемориальный комплекс в честь героев Гражданской и Великой Отечественной войн (архитекторы В.А. Петербуржцев, А.В. Степанов, А.А. Попов), 1917 - 1920 годы, 1941 -1945 годы, 1967 год, 1973 год», расположенного по адресу: Республика Крым, г. Ялта, у подножия холма Малый Дарсан (холм Славы)

В соответствии со статьей 34 Федерального закона от 25.06.2002 № 73-ФЗ «Об объектах культурного наследия (памятниках истории и культуры) народов Российской Федерации», пунктом 15 Положения о зонах охраны объектов культурного наследия (памятников истории и культуры) народов Российской Федерации, утвержденного постановлением Правительства Российской Федерации от 12.09.2015 № 972 «Об утверждении Положения о зонах охраны объектов культурного наследия (памятников истории и культуры) народов Российской Федерации и о признании утратившими силу отдельных положений нормативных правовых актов Правительства Российской Федерации», «Проектом зон охраны объекта культурного наследия регионального значения «Мемориальный комплекс в честь героев Гражданской и Великой Отечественной войн (архитекторы В.А. Петербуржцев, А.В. Степанов, А.А. Попов), 1917 - 1920 годы, 1941 -1945 годы, 1967 год, 1973 год», расположенного по адресу: Республика Крым, г. Ялта, у подножия холма Малый Дарсан (холм Славы), разработанным ИП Кучинская Т.О.,

ПРИКАЗЫВАЮ:

1. Утвердить прилагаемые:

1.1 Границы зон охраны объекта культурного наследия регионального значения «Мемориальный комплекс в честь героев Гражданской и Великой Отечественной войн (архитекторы В.А. Петербуржцев, А.В. Степанов, А.А. Попов), 1917 - 1920 годы, 1941 -1945 годы, 1967 год, 1973 год», расположенного по адресу: Республика Крым, г. Ялта, у подножия холма Малый Дарсан (холм Славы) (приложение 1).

1.2 Режимы использования земель и требования к градостроительным регламентам в границах зон охраны объекта культурного наследия регионального значения «Мемориальный комплекс в честь героев Гражданской и Великой Отечественной войн (архитекторы В.А. Петербуржцев, А.В. Степанов, А.А. Попов), 1917 - 1920 годы, 1941 - 1945 годы, 1967 год, 1973 год», расположенного по адресу: Республика Крым, г. Ялта, у подножия холма Малый Дарсан (холм Славы) (приложение 2).


2. Департаменту государственной охраны культурного наследия Министерства культуры Республики Крым (Ростенко А.О.) обеспечить:

- размещение информации, утвержденной пунктом 1 настоящего приказа в федеральной государственной информационной системе территориального планирования;
- направление информации в орган кадастрового учета для внесения сведений в Единый государственный реестр недвижимости;
- размещение информации, утвержденной пунктом 1 настоящего приказа, в едином государственном реестре объектов культурного наследия (памятников истории и культуры) народов Российской Федерации;
- размещение настоящего приказа в информационно-телекоммуникационной сети «Интернет» и направление его копии в администрацию г. Ялты Республики Крым для размещения в информационной системе обеспечения градостроительной деятельности.

3. Настоящий приказ вступает в силу с момента его опубликования на официальном сайте Министерства культуры Республики Крым в государственной информационной системе Республики Крым «Портал Правительства Республики Крым» в информационно-телекоммуникационной сети «Интернет».

4. Контроль за исполнением настоящего приказа возложить на заместителя министра - начальника департамента государственной охраны культурного наследия Министерства культуры Республики Крым Ростенко А.О.

Министр



В.В. Новосельская

Приложение 1
к приказу Министерства культуры
Республики Крым
от «29» 06 2021 № 241-ОКК

Границы

зон охраны объекта культурного наследия регионального значения «Мемориальный комплекс в честь героев Гражданской и Великой Отечественной войн (архитекторы В.А. Петербуржцев, А.В. Степанов, А.А. Попов), 1917 - 1920 годы, 1941 -1945 годы, 1967 год, 1973 год», расположенного по адресу: Республика Крым, г. Ялта, у подножия холма Малый Дарсан (холм Славы)

Охранная зона

Текстовое описание границ охранной зоны объекта культурного наследия:

Внутренние границы охранной зоны совпадают с границами территории ОКН и проходят:
от точки 1 (точка на обочине аллеи парка мемориального комплекса «Холм Славы») в северо-восточном направлении до точки 4 (точки 1-2-3-4);
от точки 4 в юго-восточном направлении вниз по рельефу по обочине аллеи парка мемориального комплекса «Холм Славы» до точки 11 (точки 4-5-6-7-8-9-10-11);
от точки 11 на юго-запад на обочине аллеи парка мемориального комплекса «Холм Славы» до пересечения с улицей Войкова до точки 18 (точки 11-12-13-14-15-16-17-18);
от точки 18 на северо-запад по обочине улицы Войкова до точки 22 (точки 18-19-20-21-22);
от точки 22 на северо-восток по дорожке, ведущей к северному подходу к бетонному кольцу до точки 24 (точки 22-23-24-25);
от точки 25 на север в исходную точку 1.
Наружные границы охранной зоны проходят:
от точки 26 (на обочине улицы Войкова) на северо-запад по обочине до точки 27 (площадка, на которой расположено здание общественного туалета) до точки 27;
от точки 27, огибая площадку, на северо-восток до точки 28;
от точки 28 по границам площадки на северо-запад до точки 29;
от точки 29 по обочине улицы Войкова до точки 30 (напротив въезда на парковочную площадку);
от точки 30 на северо-восток до парковочной площадки до точки 31;
от точки 31 на северо-запад до точки 32;
от точки 32 на северо-восток до точки 33;
от точки 33 на юго-восток до точки 35;
от точки 35 на восток до точки 36 (на обочине аллеи парка мемориального комплекса «Холм Славы»);
от точки 36 в юго-восточном направлении вниз по рельефу по обочине аллеи парка мемориального комплекса «Холм Славы» с противоположной стороны границы территории до точки 50;
от точки 50 на юго-запад до точки 60 на обочине улицы Войкова;
от точки 60 на северо-запад по обочине улицы Войкова в исходную точку 26 (точки 60-61-62-26).

Перечень координат поворотных (характерных) границ охранной зоны**Внутренняя граница**

Номер точки	Расстояние м	Координата X	Координата Y
1	12,77	4921200.290	5193613.510
2	9,17	4921211.420	5193619.760
3	12,46	4921217.090	5193626.960
4	10,94	4921219.520	5193639.180
5	15,18	4921218.300	5193650.050
6	16,09	4921212.520	5193664.090
7	14,11	4921202.520	5193676.700
8	48,97	4921190.970	5193684.810
9	13,66	4921146.240	5193704.740
10	18,99	4921134.400	5193711.550
11	13,72	4921116.490	5193717.850
12	8,52	4921102.980	5193715.450
13	11,23	4921095.410	5193711.540
14	19,32	4921088.700	5193702.530
15	14,13	4921081.000	5193684.810
16	7,07	4921076.380	5193671.460
17	9,17	4921072.070	5193665.860
18	22,38	4921063.330	5193663.090
19	13,74	4921079.170	5193647.280
20	32,92	4921088.190	5193636.920
21	47,45	4921111.240	5193613.410
22	33,19	4921147.259	5193582.522
23	10,28	4921167.782	5193608.597
24	17,37	4921176.861	5193613.405
25	6,08	4921194.225	5193613.069
1		4921200.290	5193613.510

Внешняя граница

Номер точки	Расстояние м	Координата X	Координата Y
26	70,88	4921093.550	5193606.880
27	22,74	4921147.643	5193561.084
28	8,55	4921163.021	5193544.329
29	37,64	4921169.514	5193549.886
30	14,51	4921198.068	5193525.374
31	18,94	4921209.310	5193534.550
32	26,95	4921223.300	5193521.790
33	11,07	4921241.080	5193542.040
34	27,53	4921237.220	5193552.410
35	67,01	4921217.180	5193571.280
36	12,22	4921222.231	5193638.095
37	16,45	4921221.467	5193650.297
38	11,49	4921214.826	5193665.351

39	8,76	4921208.199	5193674.725
40	14,28	4921202.305	5193681.214
41	23,82	4921191.323	5193690.315
42	17,10	4921168.370	5193696.700
43	7,01	4921153.120	5193704.440
44	7,43	4921146.870	5193707.610
45	11,09	4921141.680	5193712.930
46	1,25	4921132.150	5193718.610
47	7,23	4921131.080	5193719.250
48	3,63	4921124.500	5193722.250
49	8,46	4921120.980	5193723.140
50	2,82	4921112.540	5193722.600
51	7,20	4921110.480	5193720.680
52	4,66	4921103.440	5193719.180
53	3,34	4921099.020	5193717.720
54	7,13	4921096.320	5193715.750
55	10,67	4921091.130	5193710.860
56	19,11	4921084.310	5193702.660
57	10,49	4921076.290	5193685.320
58	14,33	4921071.496	5193675.987
59	26,43	4921061.015	5193666.221
60	7,31	4921046.332	5193644.247
61	26,39	4921052.847	5193640.942
62	26,71	4921072.570	5193623.410
26		4921093.550	5193606.880

Зона регулирования застройки и хозяйственной деятельности

Описание границ зоны регулирования застройки и хозяйственной деятельности (ЗРЗ/Р-1)

Границы зоны регулирования застройки ЗРЗ/Р-1 – первый участок (участок № 1 на схеме) проходят:

- от точки 32(точка границы охранной зоны на юго-запад до точки 66 (точки 32-63-64-65-66);
- от точки 66 на северо-запад до точки 69 (точки 66-67-68-69);
- от точки 69 на северо-восток до точки 71 (точки 69-70-71);
- от точки 71 на юго-запад в исходную точку 32 (точки 71-72-73-32).

Границы зоны регулирования застройки ЗРЗ/Р-1 – второй участок (участок № 2 на схеме) проходят:

- от точки 57 на обочине аллеи парка мемориального комплекса «Холм Славы» в северо-восточном направлении по обочине аллеи парка мемориального комплекса «Холм Славы» по границе охранной зоны до точки 42 (точки 57-56-55-54-53-52-51-50-49-48-47-46-45-44-43-42);
- от точки 42 на северо-восток до точки 83(точки 42-76-77-78-79-80-81-82-83);
- от точки 83 на юго-восток по границам земельных участков, прошедших кадастровый учет, и далее вниз по рельефу по обочине улицы Войкова до точки 122 (точки 83-84-85-86-87-88-89-90-91-92-93-94-95-96-97-98-99-100-101-102-103-104-105-106-107-108-109-110-111-112-113-114-115-116-117-118-119-120-121-122);

- от точки 122 на северо-запад по обочине улицы Войкова до точки 135 (точки 122-123-124-125-126-127-128-129-130-131-132-133-134-135);
- от точки 135 на северо-восток до точки 138 (точки 135-136-137-138);
- от точки 138 на северо-запад в исходную точку 57 (точки 138-139-57).

Границы зоны регулирования застройки ЗРЗ/Р-1 – третий участок (участок № 3 на схеме) проходят:

- от точки 26 на юго-восток по обочине улицы Войкова до точки 62;
- от точки 62 на юго-запад до точки 75;
- от точки 75 на северо-запад до точки 74;
- от точки 74 на северо-восток в исходную точку 26.

Зона регулирования застройки и хозяйственной деятельности (ЗРЗ/Р-1)

ЗРЗ/Р-1(участок №1):

Номер точки	Расстояние м	Координата X	Координата Y
32	13,46	4921223.300	5193521.790
63	31,37	4921210.170	5193518.810
64	3,36	4921187.250	5193497.390
65	32,30	4921184.780	5193495.120
66	32,89	4921162.410	5193471.820
67	25,13	4921190.850	5193455.300
68	31,35	4921206.900	5193435.960
69	58,99	4921237.190	5193427.880
70	36,18	4921256.310	5193483.690
71	20,82	4921261.800	5193519.450
72	12,40	4921246.270	5193533.320
73	13,98	4921234.180	5193530.560
32		4921223.300	5193521.790

ЗРЗ/Р-1(участок №2):

Номер точки	Расстояние м	Координата X	Координата Y
57	19,11	4921076.290	5193685.320
56	10,67	4921084.310	5193702.660
55	7,13	4921091.130	5193710.860
54	3,34	4921096.320	5193715.750
53	4,66	4921099.020	5193717.720
52	7,20	4921103.440	5193719.180
51	2,82	4921110.480	5193720.680
50	8,46	4921112.540	5193722.600
49	3,63	4921120.980	5193723.140
48	7,23	4921124.500	5193722.250
47	1,25	4921131.080	5193719.250
46	11,09	4921132.150	5193718.610
45	7,43	4921141.680	5193712.930
44	7,01	4921146.870	5193707.610

43	17,10	4921153.120	5193704.440
42	28,12	4921168.370	5193696.700
76	10,38	4921178.860	5193722.790
77	4,10	4921188.870	5193725.520
78	9,30	4921190.980	5193729.040
79	3,46	4921195.540	5193737.140
80	4,58	4921195.680	5193740.600
81	3,20	4921191.880	5193743.160
82	6,14	4921193.320	5193746.020
83	8,19	4921196.760	5193751.100
84	2,25	4921190.390	5193756.250
85	4,11	4921188.150	5193756.100
86	3,68	4921184.580	5193754.060
87	11,94	4921182.860	5193750.810
88	12,24	4921172.870	5193757.350
89	13,80	4921163.170	5193764.810
90	12,37	4921150.980	5193771.270
91	10,41	4921139.460	5193775.770
92	5,70	4921131.450	5193782.420
93	23,21	4921128.560	5193787.330
94	3,31	4921107.100	5193796.170
95	20,45	4921103.900	5193797.010
96	30,25	4921085.490	5193805.920
97	12,76	4921059.040	5193791.250
98	5,44	4921049.660	5193782.600
99	2,71	4921045.580	5193786.200
100	8,09	4921043.390	5193787.800
101	5,82	4921035.910	5193790.880
102	3,26	4921030.150	5193791.740
103	4,53	4921026.990	5193792.540
104	21,72	4921022.990	5193794.660
105	1,26	4921013.150	5193814.020
106	0,66	4921011.960	5193814.430
107	23,80	4921011.340	5193814.660
108	8,02	4920988.000	5193819.300
109	3,84	4920984.470	5193812.100
110	10,65	4920983.760	5193808.330
111	18,64	4920977.530	5193816.970
112	2,55	4920962.880	5193805.440
113	4,19	4920960.440	5193804.700
114	11,76	4920956.780	5193802.670
115	29,31	4920954.530	5193791.130
116	7,22	4920932.310	5193772.020
117	13,00	4920925.110	5193771.530
118	8,20	4920912.150	5193770.470
119	7,86	4920904.110	5193768.860
120	14,36	4920897.420	5193764.730
121	6,83	4920883.920	5193759.840
122	34,58	4920877.829	5193756.737

123	15,36	4920911.930	5193751.000
124	16,22	4920926.780	5193747.080
125	5,86	4920942.460	5193742.940
126	7,71	4920948.060	5193741.220
127	9,55	4920955.200	5193738.300
128	8,90	4920963.590	5193733.730
129	6,25	4920971.320	5193729.330
130	4,07	4920976.560	5193725.930
131	2,95	4920979.800	5193723.470
132	7,37	4920982.150	5193721.680
133	16,53	4920988.020	5193717.220
134	18,14	4921001.110	5193707.130
135	11,13	4921015.200	5193695.710
136	17,89	4921019.010	5193706.170
137	25,27	4921035.680	5193712.670
138	25,54	4921057.200	5193725.910
139	19,32	4921067.740	5193702.650
57		4921076.290	5193685.320

ЗРЗ/Р-1(участок №3):

Номер точки	Расстояние м	Координата X	Координата Y
74	18,72	4921081.960	5193592.180
26	26,71	4921093.550	5193606.880
62	18,73	4921072.570	5193623.410
75	26,70	4921060.980	5193608.700
74	18,72	4921081.960	5193592.180

Описание границ зоны регулирования застройки и хозяйственной деятельности (ЗРЗ/Р-2)

Границы зоны регулирования застройки ЗРЗ/Р-2 проходят:

- от точки 140 на площадке верхней станции Ялтинской канатной дороги на юго-восток по условной линии вниз по рельефу до точки 165 (точки 140-141-142-143-144-145-146-147-148-149-150-151-152-153-154-155-156-157-158-159-160-161-162-163-164-165);
- от точки 165 на северо-запад по условной линии, огибающей комплекс строений верхней станции Ялтинской канатной дороги в исходную точку 140 (точки 165-166-167-168-169-170-171-172-173-174-175-176-177-178-179-180-181-182-183-184-185-186-187-188-189-190-140).

Зона регулирования застройки и хозяйственной деятельности (ЗРЗ/Р-2)

ЗРЗ/Р-2

Номер точки	Расстояние м	Координата X	Координата Y
140	17,61	4921090.380	5193508.150
141	16,72	4921082.270	5193523.780

142	9,00	4921069.660	5193534.760
143	19,03	4921072.260	5193543.380
144	10,94	4921058.500	5193556.530
145	14,60	4921060.430	5193567.300
146	4,44	4921049.390	5193576.850
147	10,28	4921049.650	5193581.280
148	5,33	4921042.650	5193588.810
149	26,21	4921037.450	5193587.650
150	7,14	4921017.950	5193605.160
151	1,54	4921012.450	5193609.710
152	15,04	4921011.370	5193610.810
153	5,44	4921022.830	5193620.550
154	5,80	4921019.310	5193624.700
155	10,54	4921014.650	5193628.150
156	21,40	4921005.710	5193633.730
157	13,08	4920987.720	5193645.310
158	26,50	4920976.420	5193651.900
159	24,99	4920991.880	5193673.420
160	29,46	4920991.780	5193698.410
161	21,65	4920968.770	5193716.810
162	15,28	4920949.820	5193727.280
163	24,02	4920935.270	5193731.960
164	25,92	4920912.090	5193738.270
165	68,93	4920886.600	5193742.980
166	39,50	4920912.530	5193679.110
167	12,39	4920924.090	5193641.340
168	15,09	4920925.820	5193629.070
169	4,57	4920929.690	5193614.490
170	4,04	4920931.260	5193610.200
171	19,15	4920935.270	5193610.650
172	9,04	4920942.480	5193592.910
173	7,53	4920945.420	5193584.360
174	11,04	4920948.800	5193577.630
175	13,79	4920954.900	5193568.430
176	4,44	4920966.260	5193576.240
177	11,33	4920967.630	5193572.020
178	6,89	4920969.090	5193560.780
179	8,62	4920971.270	5193554.240
180	11,46	4920975.260	5193546.600
181	9,41	4920981.460	5193536.960
182	10,48	4920989.850	5193541.210
183	10,38	4920998.020	5193547.770
184	14,74	4921007.530	5193551.930
185	8,40	4921016.570	5193540.290
186	8,88	4921022.190	5193534.050
187	8,89	4921029.590	5193529.150
188	16,94	4921037.820	5193525.790
189	16,64	4921053.560	5193519.530
190	21,97	4921069.080	5193513.540

140		4921090.380	5193508.150
-----	--	-------------	-------------

Текстовое описание границ зоны охраняемого природного ландшафта объекта культурного наследия

Границы зоны охраняемого природного ландшафта – участок №1 проходят:

от точки 68 (точка границы зоны регулирования застройки и хозяйственной деятельности с применением регламентного режима Р-1, участок №1) на юго-восток по границе этой зоны до точки 66 (точки 68-67-66);

от точки 66 на северо-восток по границе этого же участка зоны регулирования застройки и хозяйственной деятельности до точки 32 (точка охранной зоны) (точки 66-65-64-63-32);

от точки 32 на юго-восток по границе охранной зоны до точки 26 (точки 32-31-30-29-28-27-26);

от точки 26 по границе зоны регулирования застройки и хозяйственной деятельности с применением регламентного режима Р-1 участок №3 до точки 62 (точки 26-74-75-62);

от точки 62 на юго-восток по границе охранной зоны до точки 60 (точки 62-61-60);

от точки 60 на северо-восток по границе охранной зоны до точки 57(точки 60-59-58-57);

от точки 57 на юго-восток по границе зоны регулирования застройки и хозяйственной деятельности с применением регламентного режима Р-1, участок №2 до точки 122 (точки 59-58-57-139-138-137-136-135-134-133-132-131-130-129-128-127-126-125-124-123-122);

от точки 122 на северо-запад через проезжую часть улицы Войкова до точки 165 (точка зоны регулирования застройки и хозяйственной деятельности с применением регламентного режима Р-2);

от точки 165 на северо-запад по границе зоны регулирования застройки и хозяйственной деятельности с применением градостроительного режима Р-2 до точки 140 (точки 165-164-163-162-161-160-159-158-157-156-155-154-153-152-150-149-148-147-146-145-144-143-142-141-140);

от точки 140 на юго-восток по границе зоны регулирования застройки и хозяйственной деятельности с применением градостроительного режима Р-2 до точки 166 (точки 140-190-189-188-187-186-185-184-183-182-181-180-179-178-177-176-175-174-173-172-171-170-169-168-167-166);

от точки 166 на юго-запад по склону холма до точки 203 (точки 166-200-201-202-203);

от точки 203 на север вверх по рельефу до точки 204;

от точки 204 на северо-запад по условной линии до точки 212 (точки 204-205-206-207-208-209-210-211-212);

от точки 212 на север до точки 219 (точки 212-213-214-215-216-217-218-219);

от точки 219 на восток до точки 220;

от точки 220 на северо-восток до точки 221;

от точки 221 на север в исходную точку 68.

Границы зоны охраняемого природного ландшафта – участок № 2 проходят:

от точки 34 (точка охранной зоны) по границе охранной зоны на юго-запад до точки 32 (точка охранной зоны и зоны регулирования застройки и хозяйственной деятельности с применением регламентного режима Р-1- участок №1);

от точки 32 по границе зоны ЗРЗ/Р-1 участок №1 на северо-запад до точки 71;

от точки 71 на северо-восток по условной линии до точки 193 (точки 71-191-192-193);

от точки 193 на юг до точки 194;

от точки 194 по границам зарегистрированного кадастрового участка №2 до точки 198 (точки 193-194-195-196-197-198);

от точки 198 на юго-восток по условной линии до точки 80 (точка зоны регулирования застройки и хозяйственной деятельности с применением регламентного режима Р-1- участок №2);

от точки 80 на юго-запад по границе зоны ЗРЗ/Р-1 участок №2 до точки 42 (точка охранной зоны) (точки 80-79-78-77-76-42);

от точки 42 на северо-запад по границе охранной зоны в исходную точку 34.

Перечень координат поворотных (характерных) границ зоны охраняемого природного ландшафта объекта культурного наследия

ЗОПЛ участок №1

Номер точки	Расстояние м	Координата X	Координата Y
68	25,13	4921206.900	5193435.960
67	32,89	4921190.850	5193455.300
66	32,30	4921162.410	5193471.820
65	3,36	4921184.780	5193495.120
64	31,37	4921187.250	5193497.390
63	13,46	4921210.170	5193518.810
32	18,94	4921223.300	5193521.790
31	14,51	4921209.310	5193534.550
30	37,64	4921198.068	5193525.374
29	8,55	4921169.514	5193549.886
28	22,74	4921163.021	5193544.329
27	70,88	4921147.643	5193561.084
26	18,72	4921093.550	5193606.880
74	26,70	4921081.960	5193592.180
75	18,73	4921060.980	5193608.700
62	26,39	4921072.570	5193623.410
61	7,31	4921052.847	5193640.942
60	26,42	4921046.332	5193644.247
59	14,34	4921061.015	5193666.221
58	10,49	4921071.496	5193675.987
57	19,32	4921076.290	5193685.320
139	25,54	4921067.740	5193702.650
138	25,27	4921057.200	5193725.910
137	17,89	4921035.680	5193712.670
136	11,13	4921019.010	5193706.170
135	18,14	4921015.200	5193695.710
134	16,53	4921001.110	5193707.130
133	7,37	4920988.020	5193717.220
132	2,95	4920982.150	5193721.680
131	4,07	4920979.800	5193723.470
130	6,25	4920976.560	5193725.930
129	8,90	4920971.320	5193729.330
128	9,55	4920963.590	5193733.730
127	7,71	4920955.200	5193738.300
126	5,86	4920948.060	5193741.220
125	16,22	4920942.460	5193742.940
124	15,36	4920926.780	5193747.080
123	34,58	4920911.930	5193751.000
122	16,32	4920877.829	5193756.737

165	25,92	4920886.600	5193742.980
164	24,02	4920912.090	5193738.270
163	15,28	4920935.270	5193731.960
162	21,65	4920949.820	5193727.280
161	29,46	4920968.770	5193716.810
160	24,99	4920991.780	5193698.410
159	26,50	4920991.880	5193673.420
158	13,08	4920976.420	5193651.900
157	21,40	4920987.720	5193645.310
156	10,54	4921005.710	5193633.730
155	5,80	4921014.650	5193628.150
154	5,44	4921019.310	5193624.700
153	15,04	4921022.830	5193620.550
152	1,54	4921011.370	5193610.810
151	7,14	4921012.450	5193609.710
150	26,21	4921017.950	5193605.160
149	5,33	4921037.450	5193587.650
148	10,28	4921042.650	5193588.810
147	4,44	4921049.650	5193581.280
146	14,60	4921049.390	5193576.850
145	10,94	4921060.430	5193567.300
144	19,03	4921058.500	5193556.530
143	9,00	4921072.260	5193543.380
142	16,72	4921069.660	5193534.760
141	17,61	4921082.270	5193523.780
140	21,97	4921090.380	5193508.150
190	16,64	4921069.080	5193513.540
189	16,94	4921053.560	5193519.530
188	8,89	4921037.820	5193525.790
187	8,88	4921029.590	5193529.150
186	8,40	4921022.190	5193534.050
185	14,74	4921016.570	5193540.290
184	10,38	4921007.530	5193551.930
183	10,48	4920998.020	5193547.770
182	9,41	4920989.850	5193541.210
181	11,46	4920981.460	5193536.960
180	8,62	4920975.260	5193546.600
179	6,89	4920971.270	5193554.240
178	11,33	4920969.090	5193560.780
177	4,44	4920967.630	5193572.020
176	13,79	4920966.260	5193576.240
175	11,04	4920954.900	5193568.430
174	7,53	4920948.800	5193577.630
173	9,04	4920945.420	5193584.360
172	19,15	4920942.480	5193592.910
171	4,04	4920935.270	5193610.650
170	4,57	4920931.260	5193610.200
169	15,09	4920929.690	5193614.490
168	12,39	4920925.820	5193629.070

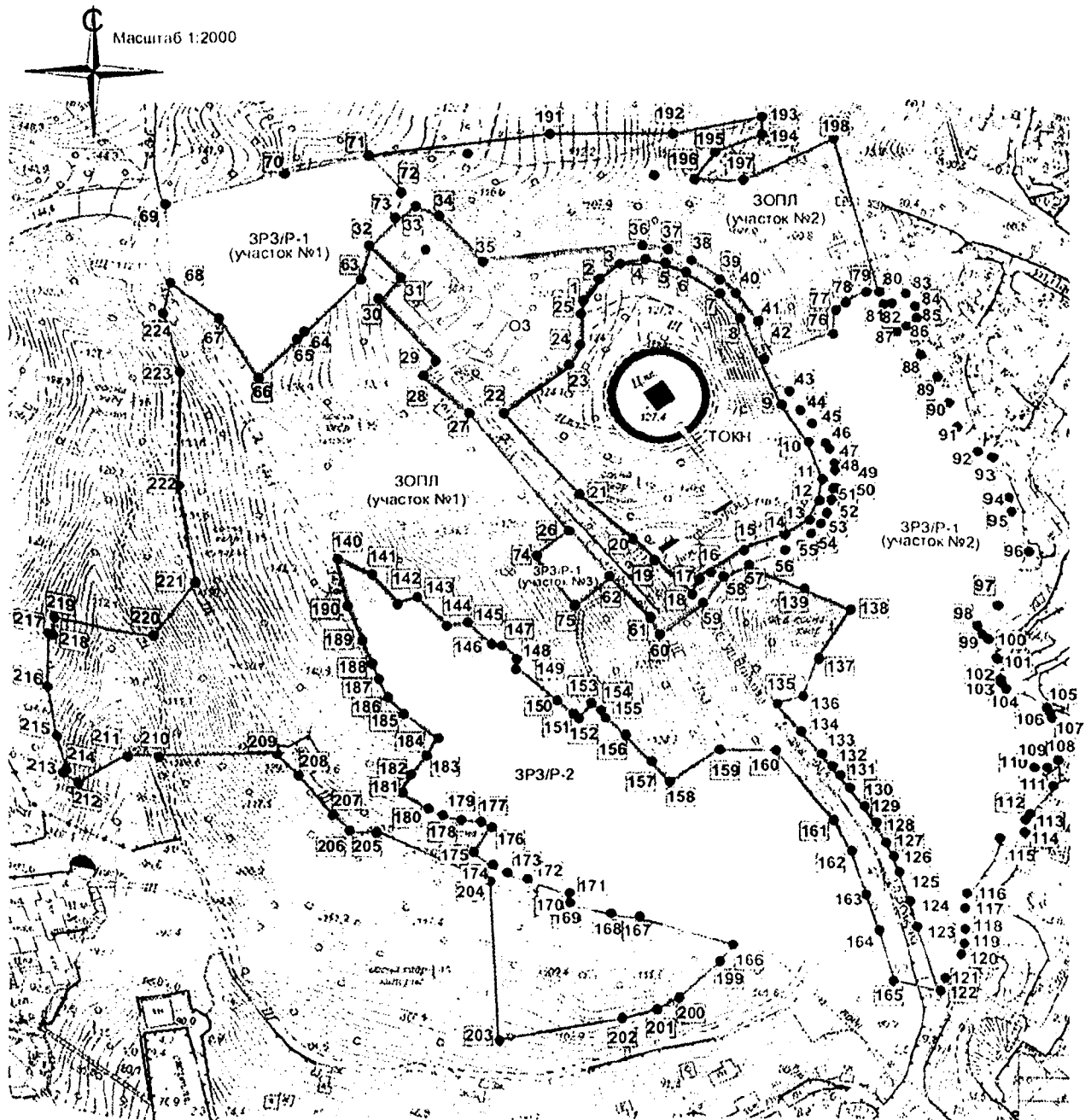
167	39,50	4920924.090	5193641.340
166	9,63	4920912.530	5193679.110
199	23,07	4920904.870	5193673.280
200	11,15	4920889.460	5193656.110
201	17,61	4920883.210	5193646.880
202	52,67	4920877.980	5193630.060
203	72,61	4920870.920	5193577.870
204	53,65	4920943.489	5193575.390
205	17,12	4920964.889	5193526.193
206	6,82	4920962.410	5193509.250
207	17,20	4920966.710	5193503.960
208	15,47	4920978.880	5193491.800
209	52,39	4920990.170	5193481.230
210	13,91	4920993.420	5193428.940
211	29,22	4920991.810	5193415.120
212	6,75	4920972.790	5193392.940
213	2,61	4920975.670	5193386.840
214	17,30	4920977.710	5193388.460
215	21,42	4920994.280	5193383.480
216	22,57	4921015.360	5193379.670
217	2,10	4921037.910	5193380.640
218	7,97	4921038.430	5193382.670
219	42,79	4921046.390	5193383.020
220	29,58	4921045.970	5193425.810
221	45,77	4921069.680	5193443.500
222	54,36	4921115.100	5193437.840
223	25,59	4921169.440	5193439.210
224	14,70	4921193.380	5193430.180
68		4921206.900	5193435.960

ЗОПІ участок №2

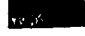

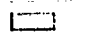
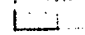
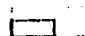
Номер точки	Расстояние м	Координата X	Координата Y
34	11,07	4921237.220	5193552.410
33	26,95	4921241.080	5193542.040
32	13,98	4921223.300	5193521.790
73	12,40	4921234.180	5193530.560
72	20,82	4921246.270	5193533.320
71	81,24	4921261.800	5193519.450
191	50,52	4921271.350	5193600.130
192	39,48	4921271.781	5193650.653
193	7,51	4921279.516	5193689.364
194	21,15	4921272.034	5193688.818
195	14,80	4921263.430	5193669.500
196	19,88	4921251.680	5193660.510
197	42,50	4921251.610	5193680.390
198	76,25	4921268.870	5193719.230
80	3,46	4921195.680	5193740.600

79	9,30	4921195.540	5193737.140
78	4,10	4921190.980	5193729.040
77	10,38	4921188.870	5193725.520
76	28,12	4921178.860	5193722.790
42	23,82	4921168.370	5193696.700
41	14,28	4921191.323	5193690.315
40	8,76	4921202.305	5193681.214
39	11,49	4921208.199	5193674.725
38	16,45	4921214.826	5193665.351
37	12,22	4921221.467	5193650.297
36	67,01	4921222.231	5193638.095
35	27,53	4921217.180	5193571.280
		4921237.220	5193552.410

Схема зон охраны объекта культурного наследия



УСЛОВНЫЕ ОБОЗНАЧЕНИЯ

-  ОКН «Мемориальный комплекс в честь героев Гражданской и Великой Отечественной войн (архитекторы В.А. Петербуржцев, А.В. Степанов, А.А. Попов)», 1917 - 1920 годы, 1941 - 1945 годы, 1967 год, 1973 год. РК, г. Ялта, у подножия холма Малея Дарсан (холм Славы).
-  Территория ОКН «Мемориальный комплекс в честь героев Гражданской и Великой Отечественной войн (архитекторы В.А. Петербуржцев, А.В. Степанов, А.А. Попов)», 1917 - 1920 годы, 1941 - 1945 годы, 1967 год, 1973 год.
-  Охранная зона ОКН «Мемориальный комплекс в честь героев Гражданской и Великой Отечественной войн (архитекторы В.А. Петербуржцев, А.В. Степанов, А.А. Попов)», 1917 - 1920 годы, 1941 - 1945 годы, 1967 год, 1973 год.
-  Зона регулирования застройки и хозяйственной деятельности ОКН «Мемориальный комплекс в честь героев Гражданской и Великой Отечественной войн (архитекторы В.А. Петербуржцев, А.В. Степанов, А.А. Попов)», 1917 - 1920 годы, 1941 - 1945 годы, 1967 год, 1973 год.
-  Зона охраняемого природного ландшафта ОКН «Мемориальный комплекс в честь героев Гражданской и Великой Отечественной войн (архитекторы В.А. Петербуржцев, А.В. Степанов, А.А. Попов)», 1917 - 1920 годы, 1941 - 1945 годы, 1967 год, 1973 год.

Приложение 2
к приказу Министерства культуры
Республики Крым
от « 24 » 06 2021 № 242-ОКН

Режимы

использования земель и требования к градостроительным регламентам в границах зон охраны объекта культурного наследия регионального значения «Мемориальный комплекс в честь героев Гражданской и Великой Отечественной войн (архитекторы В.А. Петербуржцев, А.В. Степанов, А.А. Попов), 1917 - 1920 годы, 1941 -1945 годы, 1967 год, 1973 год», расположенного по адресу: Республика Крым, г. Ялта, у подножия холма Малый Дарсан (холм Славы)

Охранная зона

В границе охранной зоны запрещается:

- снос объекта культурного наследия;
- проектирование и проведение строительных работ, за исключением применения специальных мер, направленных на сохранение и регенерацию историко-градостроительной среды объекта культурного наследия;
- осуществление хозяйственной деятельности, причиняющей вред объекту культурного наследия, в том числе ведущей к нарушению гидрологического режима территории, создающей динамическое воздействие на грунты;
- прокладка инженерных коммуникаций (теплотрасс, газопроводов, электрокабелей, линий телефонной связи и др.) наземным и надземным способом и на фасадах здания;
- размещение на зданиях и территории охранной зоны рекламных щитов, баннеров, вывесок, элементов освещения, препятствующих визуальному восприятию объектов культурного наследия;
- возведение сплошных (глухих) ограждений.

В границе охранной зоны разрешается:

- проведение работ по реставрации и сохранению объекта культурного наследия с условием сохранения характеристик, составляющих предмет охраны;
- проведение работ по инженерной защите территории;
- возведение временных строений и сооружений для проведения ремонтно-реставрационных работ;
- возведение временных строений и сооружений, необходимых для проведения работ по обеспечению пожарной безопасности, защиты от динамических и сейсмических воздействий, не препятствующих визуальному восприятию объекта культурного наследия;
- размещение элементов наружного освещения и подсветки зданий, не препятствующих визуальному восприятию объекта культурного наследия;
- размещение информационных стендов, необходимых для функционирования данного объекта культурного наследия;
- размещение элементов озеленения, не препятствующих визуальному восприятию объекта культурного наследия;
- проведение работ по благоустройству территории, ремонту покрытия дорог, проездов, тротуаров, размещение малых архитектурных форм;

- размещение объектов инженерной инфраструктуры, необходимых для обслуживания объекта культурного наследия, не препятствующих его визуальному восприятию;
- ограниченное движение транспорта по территории, необходимое для обслуживания объекта культурного наследия и прилегающей к охранной зоне территории и застройки;
- проведение мероприятий, необходимых для обеспечения сохранности объекта культурного наследия в его историческом и ландшафтном окружении, не препятствующих его визуальному восприятию;
- проведение научных исследований, в том числе археологических;
- организация временных открытых парковок;
- организация подземных парковок при условии обеспечения сохранности объекта культурного наследия, разработки раздела «Обеспечение сохранности объектов культурного наследия», прошедшим Государственную историко-культурную экспертизу, согласованные с органом охраны культурного наследия;
- прокладка новых, ремонт и реконструкция существующих подземных инженерных сетей и коммуникаций, относящихся к функционированию данного объекта культурного наследия;
- прокладка новых, ремонт и реконструкция существующих подземных инженерных сетей и коммуникаций, относящихся к функционированию существующих зданий и сооружений, расположенных на прилегающей к охранной зоне территории;
- прокладка новых подземных сетей и коммуникаций, относящихся к функционированию существующих зданий и сооружений, расположенных в охранной зоне;
- ремонт и реконструкция существующих объектов капитального строительства и хозяйственных построек в целях реновации сложившейся застройки на территории мемориального комплекса.

Режим использования земель и земельных участков и требования к градостроительным регламентам в границах зоны регулирования застройки и хозяйственной деятельности (ЗРЗ)

В границах ЗРЗ запрещается:

- возведение объектов, препятствующих обеспечению визуального восприятия объекта культурного наследия в его историко-градостроительной и природной среде;
- применение при новом строительстве диссонансных объемно-пространственных и архитектурных решений (по чрезмерно активному силуэту и цвету, в том числе, использование активных цветовых решений в отделке фасадов);
- прокладка инженерных коммуникаций (теплотрасс, газопровода, электрокабеля и т.д.) наземным и надземным способом;
- создание динамического воздействия на грунты, создающего вибрационные нагрузки;
- нарушение гидрологического режима территории.

В границах ЗРЗ разрешается:

- ограниченное строительство новых, ремонт и реконструкция существующих объектов капитального строительства и хозяйственных построек. Архитектурные решения должны быть стилистически увязаны с характером архитектуры исторической застройки. Размещение новых сооружений должно производиться преимущественно по принципу замены существующих сооружений. Габариты и формы объектов должны определяться из условия обеспечения масштабного соответствия с окружающей исторической градостроительной среды, исключая создание фона, неблагоприятного для восприятия объекта культурного наследия;
- возведение временных строений и сооружений, необходимых для проведения строительных, ремонтных и реставрационных работ;

- возведение строений и сооружений, необходимых для охраны окружающей среды (обеспечение пожарной безопасности, защита от акустических, динамических, сейсмических, гидрогеологических воздействий) по проектам, имеющим в составе раздел «Обеспечение сохранности объектов культурного наследия», прошедшим Государственную историко-культурную экспертизу, согласованный с органом охраны культурного наследия;
- проведение работ по благоустройству территории, в том числе ремонт покрытия проездов, площадок, дорожек;
- проведение научных исследований, в том числе, археологических;
- проведение работ по сохранению и восстановлению историко-градостроительной среды;
- проведение мероприятий по сохранению и регенерации зеленых насаждений;
- организация временных открытых парковок;
- прокладка новых, ремонт и реконструкция существующих подземных сетей и коммуникаций, относящихся к функционированию зданий и сооружений, расположенных в зоне регулирования застройки и на прилегающей территории, проходящих по ней транзитом;
- освоение подземного пространства, при условии отсутствия негативного влияния на сохранность объектов культурного наследия в их исторической среде;
- проведение работ по улучшению гидрогеологических и экологических условий, при условии отсутствия негативного влияния на сохранность объектов культурного наследия в их исторической среде;
- установка прозрачного ограждения по передней границе земельных участков высотой не более 1,8 м;
- установка на зданиях и сооружениях информационных досок с площадью информационного поля не более 1,0 кв. м;
- установка отдельно стоящих средств наружной рекламы и информации с площадью информационного поля до 2,5 кв. м, остановочных модулей, афишных тумб с элементами исторической стилизации не выше 2,5 метров;
- проведение мероприятий, направленных на обеспечение пожарной и экологической безопасности;
- установка светильников наружного освещения и подсветка фасадов зданий;
- установка произведений монументально-декоративного искусства, фонтанов, малых архитектурных форм.

Режимы использования земель и градостроительные регламенты в границах зоны охраняемого природного ландшафта

В границах зоны охраняемого природного ландшафта запрещается:

- строительство зданий и сооружений;
- строительство некапитальных сооружений (киосков, павильонов, навесов, гаражей и т.д.)
- хозяйственная деятельность, нарушающая характер и облик исторически сложившегося природного ландшафта;
- прокладка наземных и надземных инженерных сетей;
- загрязнение почв, грунтовых и подземных вод, поверхностных стоков;
- устройство свалок мусора, технических и производственных отходов, захламление и засорение территории бытовыми отходами;
- рубка деревьев и кустарников, кроме санитарных рубок и рубок ухода;
- разведение костров, пал сухой травы, применение петард и других пожароопасных устройств.

В границах зоны охраняемого природного ландшафта **разрешается**:

- сохранение существующего ландшафта, соотношение открытых и закрытых пространств, насаждений традиционных пород деревьев, формирующих виды и панорамы;
- проведение мероприятий, направленных на сохранение элементов существующего ландшафта;
- прокладка подземных инженерных сетей;
- размещение малых форм архитектуры;
- ведение хозяйственной деятельности, не нарушающей характера ландшафта и не требующей возведения сооружений;
- реконструкция, капитальный ремонт существующих дорожек, подпорных стен, элементов инженерной инфраструктуры;
- устройство троп и дорожек, в том числе велодорожек, дорожек для занятий спортом;
- устройство временных элементов информационно-декоративного оформления событийного характера (мобильные информационные конструкции), включая праздничное оформление на время проведения праздничных мероприятий.