



**РЕСПУБЛИКА КРЫМ
МИНИСТЕРСТВО КУЛЬТУРЫ**

ПРИКАЗ

от 09.07. 2021 года

№279-окн

г. Симферополь

*Об утверждении границ территории, режимов
использования земель в границах территории
объекта культурного наследия регионального значения
«Костел «Сердце Иисуса Христа», 1910 год»,
расположенного по адресу: Республика Крым,
Красногвардейский район, Александровское сельское поселение,
с. Александровка, ул. Октябрьская, 62*

В соответствии со статьей 3.1 Федерального закона от 25.06.2002 № 73-ФЗ «Об объектах культурного наследия (памятниках истории и культуры) народов Российской Федерации», «Проектом границ территории объекта культурного наследия регионального значения «Костел «Сердце Иисуса Христа», 1910 год», расположенного по адресу: Республика Крым, Красногвардейский район, Александровское сельское поселение, с. Александровка, ул. Октябрьская, 62, разработанным ГБУ РК «Научно-исследовательский центр крымоведения и охраны культурного наследия Республики Крым»,

ПРИКАЗЫВАЮ:

1. Утвердить прилагаемые:

1.1 Границы территории объекта культурного наследия регионального значения «Костел «Сердце Иисуса Христа», 1910 год», расположенного по адресу: Республика Крым, Красногвардейский район, Александровское сельское поселение, с. Александровка, ул. Октябрьская, 62 (приложение 1).

1.2 Режимы использования земель в границах территории объекта культурного наследия регионального значения «Костел «Сердце Иисуса Христа», 1910 год», расположенного по адресу: Республика Крым, Красногвардейский район, Александровское сельское поселение, с. Александровка, ул. Октябрьская, 62 (приложение 2).


2. Департаменту государственной охраны культурного наследия Министерства культуры Республики Крым (Ростенко А.О.) обеспечить:

- размещение информации, утвержденной пунктом 1 настоящего приказа, в едином государственном реестре объектов культурного наследия (памятников истории и культуры) народов Российской Федерации;
- размещение информации, утвержденной пунктом 1 настоящего приказа в федеральной государственной информационной системе территориального планирования;
- направление информации в орган кадастрового учета для внесения сведений в Единый государственный реестр недвижимости;
- размещение настоящего приказа в информационно-телекоммуникационной сети «Интернет» и направление его копии в администрацию Красногвардейского района Республики Крым для размещения в информационной системе обеспечения градостроительной деятельности.

3. Настоящий приказ вступает в силу с момента его опубликования на официальном сайте Министерства культуры Республики Крым в государственной информационной системе Республики Крым «Портал Правительства Республики Крым» в информационно-телекоммуникационной сети «Интернет».

4. Контроль за исполнением настоящего приказа возложить на заместителя министра - начальника департамента государственной охраны культурного наследия Министерства культуры Республики Крым Ростенко А.О.

Министр



В.В. Новосельская

Приложение 1
к приказу Министерства культуры
Республики Крым
от «09» 02 2021 № 279-ОКН

Границы

территории объекта культурного наследия регионального значения «Костел «Сердце Иисуса Христа», 1910 год», расположенного по адресу: Республика Крым, Красногвардейский район, Александровское сельское поселение, с. Александровка, ул. Октябрьская, 62

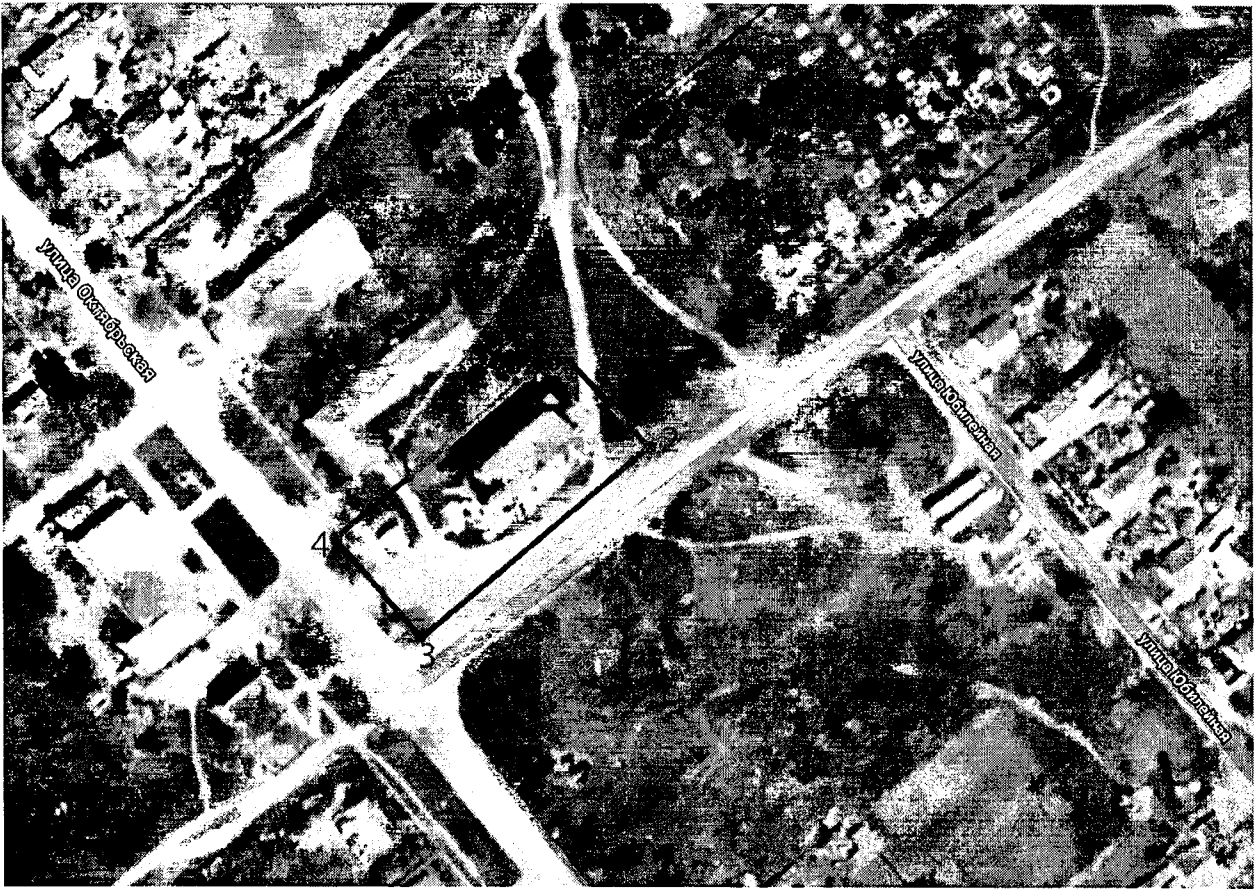
Текстовое описание границ территории

- от точки 1 вдоль границы земельного участка с кадастровым номером 90:05:030101:3064 до точки 3;
- от точки 3 на северо-запад до точки 4 (расстояние 3-4 = 29,2 м);
- от точки 4 на северо-восток до точки 5 (расстояние 4-5 = 54,8 м);
- от точки 5 в исходную точку 1 (расстояние 5-1 = 10,0 м).

Перечень координат характерных поворотных точек границ территории

Обозначение (номер) характерной точки	Координаты характерных точек в системе СК-63	
	Координата X	Координата Y
Точка 1	5040970.38	5190757.94
Точка 2	5040947.78	5190776.18
Точка 3	5040906.81	5190724.35
Точка 4	5040929.51	5190706.03
Точка 5	5040963.41	5190749.10

Схема границ территории



Условные обозначения:

1,2,3... - поворотные точки

 Границы территории ОКН

Приложение 2
к приказу Министерства культуры
Республики Крым
от «09» 07 2021 № 779-ОКН

Режимы

использования земель в границах территории объекта культурного наследия регионального значения «Костел «Сердце Иисуса Христа», 1910 год», расположенного по адресу: Республика Крым, Красногвардейский район, Александровское сельское поселение, с. Александровка, ул. Октябрьская, 62

В границах территории запрещается:

- снос объекта культурного наследия;
- строительство объектов капитального строительства и увеличение объемно-пространственных характеристик объектов капитального строительства, существующих на территории ОКН;
- изменение составляющих предмет охраны характеристик ОКН, влекущее за собой причинение вреда в виде реального ущерба и (или) умаление его историко-культурной ценности;
- прокладка транспортных коммуникаций, инженерных сетей, нарушающих подземные части памятника или гидрологический режим территории;
- проведение земляных, строительных, мелиоративных и иных работ, за исключением работ по сохранению объекта культурного наследия или его отдельных элементов, сохранению историко-градостроительной или природной среды ОКН;
- проектирование и проведение землеустроительных, земляных, строительных, хозяйственных и иных работ на территории ОКН без письменного разрешения соответствующего исполнительного органа государственной власти, уполномоченного в области охраны объектов культурного наследия;
- привлечение для работ на объекте культурного наследия организаций и лиц, не имеющих лицензию на осуществление деятельности по реставрации ОКН;
- использование оборудования с повышенными динамическими нагрузками;
- использование агрессивных химических веществ, взрывоопасных и пожароопасных технологий;
- возведение глухих заборов, препятствующих зрительному восприятию объекта культурного наследия;
- установка всех типов рекламных конструкций;
- иные изменения, не согласованные с государственным органом охраны объектов культурного наследия.

В границах территории разрешается:

- ведение хозяйственной деятельности, не противоречащей требованиям обеспечения сохранности объекта культурного наследия и позволяющей обеспечить функционирование ОКН в современных условиях;
- проведение работ, направленных на сохранение объекта культурного наследия (ремонт, реставрация, консервация, приспособление памятника для современного использования) без изменений его особенностей, составляющих предмет охраны, на основании проектов, выполненных, согласованных и утвержденных в установленном порядке;
- модернизация инженерных сетей (работы по ремонту и замене подводящих и транзитных сетей с учетом возможности замены их на подземные), не создающая угрозу для ОКН;
- проведение земляных работ (при производстве работ по сохранению здания-памятника, при прокладке и реконструкции инженерных сетей, обеспечивающих эксплуатацию объекта культурного наследия).