



РЕСПУБЛИКА КРЫМ
МИНИСТЕРСТВО КУЛЬТУРЫ

ПРИКАЗ

от 24.08 2021 года

№ 328-ОКМ

г. Симферополь

*Об утверждении границ территории, режимов
использования земель в границах территории
объекта культурного наследия регионального значения
«Дом жилой, конец XIX века», расположенного по адресу:
Республика Крым, г. Евпатория, ул. Пионерская, 19, литер «А»*

В соответствии со статьей 3.1 Федерального закона от 25.06.2002 № 73-ФЗ «Об объектах культурного наследия (памятниках истории и культуры) народов Российской Федерации», «Проектом границ территории объекта культурного наследия регионального значения «Дом жилой, конец XIX века», расположенного по адресу: Республика Крым, г. Евпатория, ул. Пионерская, 19, литер «А», разработанным ООО «Кирамет»,

ПРИКАЗЫВАЮ:

1. Утвердить прилагаемые:

1.1 Границы территории объекта культурного наследия регионального значения «Дом жилой, конец XIX века», расположенного по адресу: Республика Крым, г. Евпатория, ул. Пионерская, 19, литер «А» (приложение 1).

1.2 Режимы использования земель в границах территории объекта культурного наследия регионального значения «Дом жилой, конец XIX века», расположенного по адресу: Республика Крым, г. Евпатория, ул. Пионерская, 19, литер «А» (приложение 2).

2. Департаменту государственной охраны культурного наследия Министерства культуры Республики Крым (Ростенко А.О.) обеспечить:

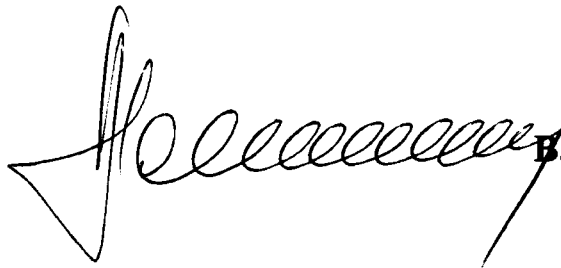
- размещение информации, утвержденной пунктом 1 настоящего приказа, в едином государственном реестре объектов культурного наследия (памятников истории и культуры) народов Российской Федерации;
- размещение информации, утвержденной пунктом 1 настоящего приказа в федеральной государственной информационной системе территориального планирования;

- направление информации в орган кадастрового учета для внесения сведений в Единый государственный реестр недвижимости;
- размещение настоящего приказа в информационно-телекоммуникационной сети «Интернет» и направление его копии в администрацию г. Евпатории Республики Крым для размещения в информационной системе обеспечения градостроительной деятельности.

3. Настоящий приказ вступает в силу с момента его опубликования на официальном сайте Министерства культуры Республики Крым в государственной информационной системе Республики Крым «Портал Правительства Республики Крым» в информационно-телекоммуникационной сети «Интернет».

4. Контроль за исполнением настоящего приказа возложить на заместителя министра - начальника департамента государственной охраны культурного наследия Министерства культуры Республики Крым Ростенко А.О.

Министр



В.В. Новосельская

Согласовано:

Заместитель министра –
начальник департамента
государственной охраны
культурного наследия

Заместитель начальника департамента

Заведующий отделом

Заведующий отделом

Заведующий отделом

Ведущий специалист



А.О. Ростенко



А.В. Жаворонков



О.Н. Суханова



М.И. Быкова



Л.В. Сафонова



П.М. Креков

Приложение 1
к приказу Министерства культуры
Республики Крым
от «24» 08 2021 № 328-ОКМ

Границы

территории объекта культурного наследия регионального значения «Дом жилой, конец XIX века», расположенного по адресу: Республика Крым, г. Евпатория, ул. Пионерская, 19, литер «А»

Текстовое описание границ территории

Точка 1 расположена на северном углу здания объекта культурного наследия, на ул. Пионерской. Расстояния между точками указаны в ведомости координат характерных (поворотных) точек.

- От точки 1 на юго-восток вдоль стены здания по ул. Иванова до точки 2 на восточном углу здания.
- От точки 2 на юго-запад вдоль бокового фасада литер А, А2 через точку 3 до точки 4 на южном углу литеры А2.
- От точки 4 на северо-запад вдоль стен литер А2, А1 до точки 5 на западном углу литеры А1.
- От точки 5 на северо-восток вдоль стен литер А1, А через точку 6 до точки 1.

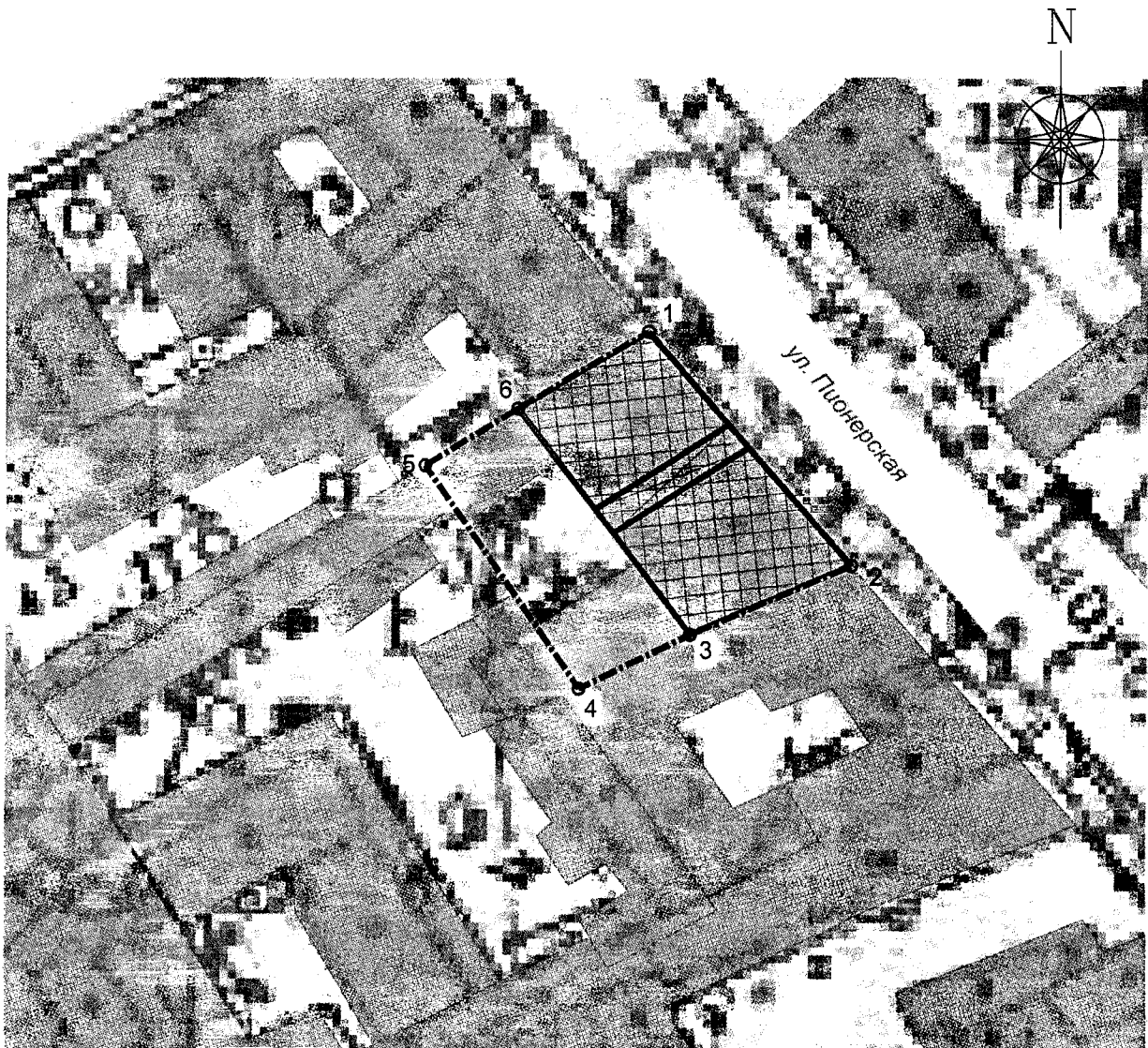
Перечень координат характерных поворотных точек границ территории

Каталог координат характерных (поворотных) точек границы территории объекта культурного наследия составлен в системе координат, установленной для ведения государственного кадастра недвижимости (СК-63 зона 5).

Метод определения координат – картометрический.

№	X	Y	Участок	Расстояние, м	Дирекционные углы
1	4997702.63	4368335.62	1-2	26.38	138°45'03"
2	4997682.80	4368353.01	2-3	14.64	236°44'00"
3	4997674.77	4368340.77	3-4	9.31	236°42'09"
4	4997669.66	4368332.99	4-5	24.34	319°42'00"
5	4997688.22	4368317.25	5-6	8.83	051°53'51"
6	4997693.67	4368324.20	6-1	14.52	051°52'58"
1	4997702.63	4368335.62			

Схема границ территории



Условные обозначения



Границы территории объекта культурного наследия регионального значения "Дом жилой" (конец XIX века) по адресу: Республика Крым, г. Евпатория, ул. Пионерская, 19, литер «А»



Характерные (поворотные) точки границ территории объекта культурного наследия



Приложение 2
к приказу Министерства культуры
Республики Крым
от «24» 08 2021 № 32 Р-ОКМ

Режимы

использования земель в границах территории объекта культурного наследия регионального значения «Дом жилой, конец XIX века», расположенного по адресу: Республика Крым, г. Евпатория, ул. Пионерская, 19, литер «А»

В границах территории запрещается:

- строительство новых объектов капитального строительства;
- проведение землеустроительных, земляных, строительных, мелиоративных, хозяйственных и иных работ, не связанных с сохранением памятника и его территории;
- хозяйственная деятельность, ведущая к разрушению, искажению внешнего облика объекта культурного наследия, нарушающая его целостность и создающая угрозу его повреждения, разрушения или уничтожения;
- прокладка транспортных коммуникаций, инженерных сетей (теплотрасс, газопроводов, электрокабеля, линий телефонной связи и др.) надземным способом, по фасадам здания и нарушающих подземные части памятника или гидрологический режим территории, кроме временных, необходимых для проведения работ по сохранению объекта культурного наследия;
- размещение любых рекламных конструкций на объекте культурного наследия и на территории объекта культурного наследия;
- создание разрушающих вибрационных нагрузок динамическим воздействием на грунты в зоне их взаимодействия с объектом культурного наследия;
- засорение территории объекта культурного наследия бытовыми отходами любого вида и форм

В границах территории разрешается:

- проведение работ по сохранению объекта культурного наследия и его территории (реставрация, ремонт, консервация, воссоздание (в случае утраты), приспособление памятника для современного использования) в порядке, предусмотренном законодательством Российской Федерации, а также регенерации историко-градостроительной и природной среды объекта культурного наследия по согласованию с уполномоченным органом в области охраны объектов культурного наследия;
- проведение в установленном порядке археологических (полевых) работ;
- хозяйственная деятельность (в том числе реконструкция дорожных и инженерных коммуникаций), осуществляемая при проведении работ по сохранению объекта культурного наследия и не создающая угрозы повреждения, разрушения или уничтожения памятника, не нарушающая целостности объекта культурного наследия и его территории по согласованию с уполномоченным органом в области охраны объектов культурного наследия;
- реконструкция, ремонт и устройство сетей и оборудования инженерно-технического обеспечения с целью обеспечения функционирования объекта культурного наследия и окружающей исторической градостроительной среды согласно современного функционального назначения, при условии отсутствия необратимых последствий от производимых работ на элементы и характеристики, составляющие предмет охраны объекта культурного наследия;

- прокладка, ремонт, реконструкция подземных инженерных коммуникаций с последующей рекультивацией нарушенных участков;
- проведение работ по озеленению и благоустройству территории, производимых, в том числе с применением методов реставрации, направленных на формирование наиболее близкого к историческому восприятию объекта культурного наследия;
- ремонт и реконструкция дорог, проездов, не нарушающих целостность объекта культурного наследия и не создающие угрозы его повреждения, разрушения или уничтожения.
- обеспечение доступа к объекту культурного наследия;
- обеспечение мер пожарной безопасности.
- проведение земляных работ и благоустройство территории осуществляются на основании разрешения государственного органа охраны объектов культурного наследия при условии обеспечения сохранности объекта культурного наследия при проведении указанных работ.