



**РЕСПУБЛИКА КРЫМ
МИНИСТЕРСТВО КУЛЬТУРЫ**

ПРИКАЗ

от 26.01. 2022 года

№ 9 -ОКН

г. Симферополь

*Об утверждении границ территории и режимов
использования земель в границах территории
объекта культурного наследия регионального значения
«Контора управляющего имением, конец XIX века»,
расположенного по адресу: Республика Крым,
городской округ Ялта, пгт Ливадия,
пер. Батурина, 6, литер «А»*

В соответствии со статьей 3.1 Федерального закона от 25.06.2002 № 73-ФЗ «Об объектах культурного наследия (памятниках истории и культуры) народов Российской Федерации», «Проектом границ территории объекта культурного наследия регионального значения «Контора управляющего имением, конец XIX века», расположенного по адресу: Республика Крым, городской округ Ялта, пгт Ливадия, пер. Батурина, 6, литер «А», разработанным ГБУ РК «Научно-исследовательский центр крымоведения и охраны культурного наследия Республики Крым»,

ПРИКАЗЫВАЮ:

1. Утвердить прилагаемые:

1.1 Границы территории объекта культурного наследия регионального значения «Контора управляющего имением, конец XIX века», расположенного по адресу: Республика Крым, городской округ Ялта, пгт Ливадия, пер. Батурина, 6, литер «А» (приложение 1).

1.2 Режимы использования земель в границах территории объекта культурного наследия регионального значения «Контора управляющего имением, конец XIX века», расположенного по адресу: Республика Крым, городской округ Ялта, пгт Ливадия, пер. Батурина, 6, литер «А» (приложение 2).

2. Департаменту государственной охраны культурного наследия Министерства культуры Республики Крым обеспечить:

- размещение информации, утвержденной пунктом 1 настоящего приказа, в федеральной государственной информационной системе территориального планирования;
- размещение информации, утвержденной пунктом 1 настоящего приказа, в едином государственном реестре объектов культурного наследия (памятников истории и культуры) народов Российской Федерации;
- направление информации в орган кадастрового учета для внесения сведений в Единый государственный реестр недвижимости;
- размещение настоящего приказа в информационно-телекоммуникационной сети «Интернет» и направление его копии в администрацию г. Ялты для размещения в информационной системе обеспечения градостроительной деятельности.

3. Настоящий приказ вступает в силу с момента его опубликования на официальном сайте Министерства культуры Республики Крым в государственной информационной системе Республики Крым «Портал Правительства Республики Крым» в информационно-телекоммуникационной сети «Интернет».

4. Контроль за исполнением настоящего приказа возложить на заместителя министра - начальника департамента государственной охраны культурного наследия Министерства культуры Республики Крым Ростенко А. О.

Министр



Т.А. Манежина

Согласовано:

Заместитель министра –
начальник департамента
государственной охраны
культурного наследия

Заместитель начальника департамента

Начальник управления

Заведующий отделом

Заведующий отделом

Главный консультант



А.О. Ростенко



А.В. Жаворонков



Е.С. Минкина



М.И. Быкова



Л.В. Сафонова



Н.А. Божко

Приложение 1
к приказу Министерства культуры
Республики Крым
от «26» 01 2022 года № 9-ОКН

Границы

территории объекта культурного наследия регионального значения «Контора управляющего имением, конец XIX века», расположенного по адресу: Республика Крым, городской округ Ялта, пгт Ливадия, пер. Батурина, 6, литер «А»

Текстовое описание границ территории объекта культурного наследия

Граница территории проходит по точкам 1-16-1. Базовой точкой границы территории объекта культурного наследия является точка 1.

Далее граница проходит (по часовой стрелке):

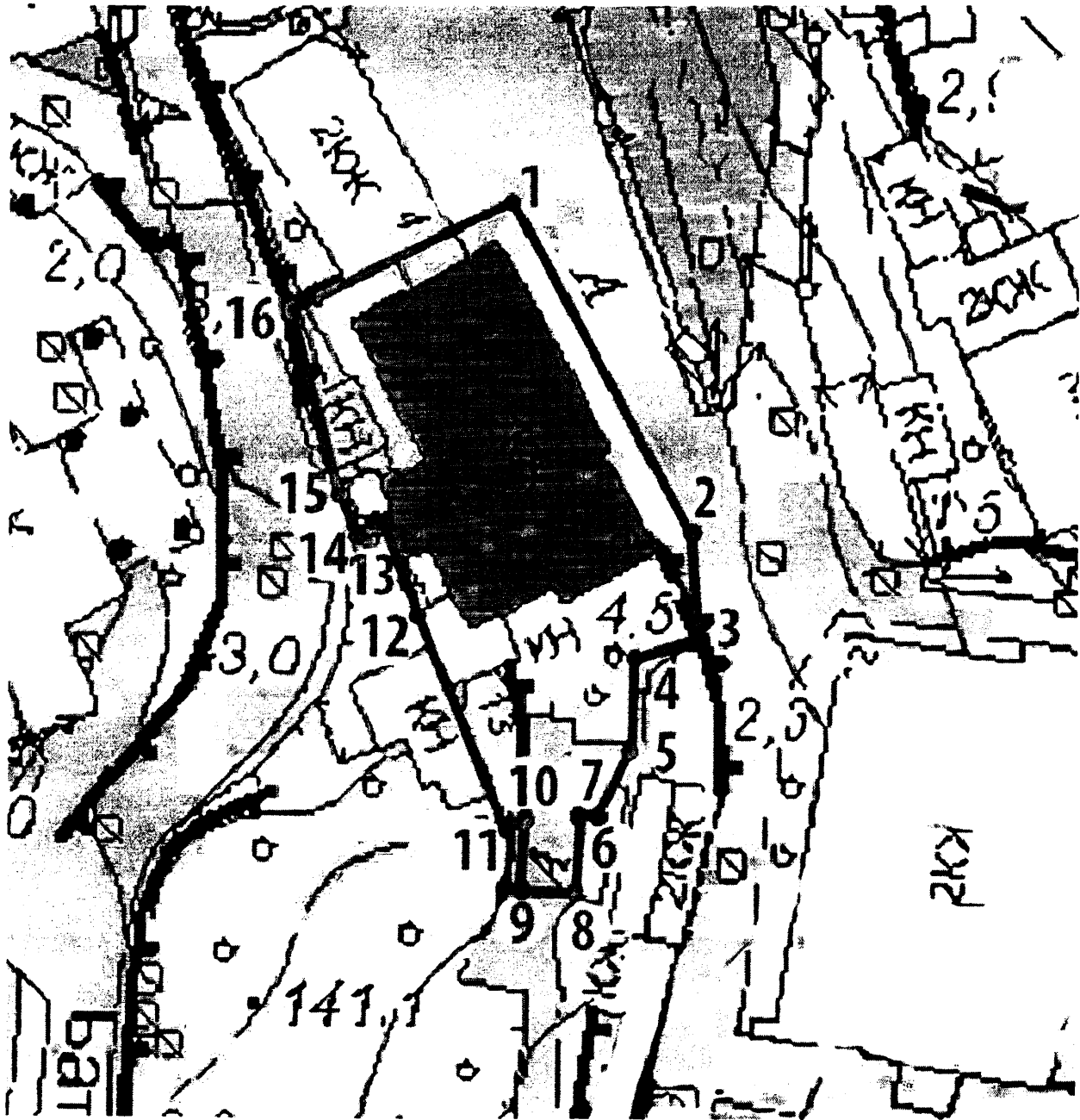
- от точки 1 параллельно главному восточному фасаду ОКН с отступом 2,5 м от плоскости фасада до точки 2 (расстояние 1-2 = 31,9 м);
- от точки 2 на юг до точки 3 (расстояние 2-3 = 9,2 м);
- от точки 3 вдоль границы земельного участка с кадастровым номером 90:25:050102:105 до точки 8 (расстояние 3-4-5-6-7-8 = 25,9 м);
- от точки 8 вдоль границы земельного участка с кадастровым номером 90:25:050102:1605 до точки 15 (расстояние 8-9-10-11-12-13-14-15 = 42,7 м);
- от точки 15 вдоль подпорной стенки до точки 16 (расстояние 15-16 = 16,5 м);
- от точки 6 на восток параллельно северному фасаду ОКН в исходную точку 1 (расстояние 6-7 = 20,6 м);

Перечень координат поворотных (характерных) точек границ территории объекта культурного наследия.

Ведомость геоанных

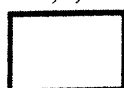
| Обозначение (номер) характерной точки | Координаты характерных точек в системе СК-63 | |
|---|--|--------------|
| | Координата X | Координата Y |
| Точка 1 | 4917989.25 | 5192219.91 |
| Точка 2 | 4917961.21 | 5192235.08 |
| Точка 3 | 4917952.00 | 5192235.11 |
| Точка 4 | 4917951.66 | 5192230.77 |
| Точка 5 | 4917945.09 | 5192230.27 |
| Точка 6 | 4917940.22 | 5192227.48 |
| Точка 7 | 4917940.35 | 5192225.64 |
| Точка 8 | 4917932.99 | 5192224.38 |
| Точка 9 | 4917934.21 | 5192219.01 |
| Точка 10 | 4917939.47 | 5192219.78 |
| Точка 11 | 4917938.97 | 5192218.33 |
| Точка 12 | 4917954.16 | 5192211.66 |
| Точка 13 | 4917961.16 | 5192208.82 |
| Точка 14 | 4917959.97 | 5192206.46 |
| Точка 15 | 4917963.34 | 5192205.05 |
| Точка 16 | 4917979.51 | 5192201.75 |


Схема границ территории объекта культурного наследия



Условные обозначения:

1,2,3... - поворотные точки

 Границы территории ОКН

 объект культурного наследия «Контора управляющего именем, конец XIX века»

Приложение 2
к приказу Министерства культуры
Республики Крым
от «26» 01 2022 года № 9-СКН

Режимы

использования земель в границах территории объекта культурного наследия регионального значения «Контора управляющего имением, конец XIX века», расположенного по адресу: Республика Крым, городской округ Ялта, пгт Ливадия, пер. Батурина, 6, литер «А»

В границах территории объекта культурного наследия разрешаются:

- ведение хозяйственной деятельности, не противоречащей требованиям обеспечения сохранности объекта культурного наследия и позволяющей обеспечить функционирование ОКН в современных условиях;
- проведение работ, направленных на сохранение объекта культурного наследия (ремонт, реставрация, консервация, приспособление памятника для современного использования) без изменений его особенностей, составляющих предмет охраны, на основании проектов, выполненных, согласованных и утвержденных в установленном порядке;
- модернизация инженерных сетей (работы по ремонту и замене подводящих и транзитных сетей с учетом возможности замены их на подземные), не создающая угрозу для ОКН;
- проведение земляных работ (при производстве работ по сохранению здания-памятника, при прокладке и реконструкции инженерных сетей, обеспечивающих эксплуатацию объекта культурного наследия).

В границах территории объекта культурного наследия запрещается:

- снос объекта культурного наследия;
- строительство объектов капитального строительства и увеличение объемно-пространственных характеристик объектов капитального строительства, существующих на территории ОКН;
- изменение составляющих предмет охраны характеристик ОКН, влекущее за собой причинение вреда в виде реального ущерба и (или) умаление его историко-культурной ценности;
- прокладка транспортных коммуникаций, инженерных сетей, нарушающих подземные части памятника или гидрологический режим территории;
- проведение земляных, строительных, мелиоративных и иных работ, за исключением работ по сохранению объекта культурного наследия или его отдельных элементов, сохранению историко-градостроительной или природной среды ОКН;
- проектирование и проведение землеустроительных, земляных, строительных, хозяйственных и иных работ на территории ОКН без письменного разрешения соответствующего исполнительного органа государственной власти, уполномоченного в области охраны объектов культурного наследия;
- привлечение для работ на объекте культурного наследия организаций и лиц, не имеющих лицензию на осуществление деятельности по реставрации ОКН;
- использование оборудования с повышенными динамическими нагрузками;
- использование агрессивных химических веществ, взрывоопасных и пожароопасных технологий;
- возведение глухих заборов, препятствующих зрительному восприятию объекта культурного наследия;
- установка всех типов рекламных конструкций;
- иные изменения, не согласованные с государственным органом охраны объектов культурного наследия.