



РЕСПУБЛИКА КРЫМ
МИНИСТЕРСТВО КУЛЬТУРЫ

ПРИКАЗ

от 25.04.2023 года

№ 112-УКЧ

г. Симферополь

Об утверждении границ территории и режимов использования земель в границах территории объекта культурного наследия федерального значения «Комплекс крепости и пещерного города «Мангуп-Кале», расположенного по адресу: Республика Крым, Бахчисарайский район, сельское поселение Красномакское, с. Ходжа-Сала

В соответствии со статьей 3.1 Федерального закона от 25.06.2002 № 73-ФЗ «Об объектах культурного наследия (памятниках истории и культуры) народов Российской Федерации», документацией «Проект предмета охраны и границ территории объекта культурного наследия федерального значения «Комплекс крепости и пещерного города «Мангуп-Кале», V–VI и XIV–XV вв., расположенного по адресу: Российская Федерация, Республика Крым, Бахчисарайский район, сельское поселение Красномакское, с. Ходжа-Сала», разработанной ООО «Таврическое археологическое общество» (разрешение (открытый лист) от 24.06.2022 № 1338-2022, выданное Министерством культуры Российской Федерации на имя Герцена А.Г.), протоколом заседания Научно-методического совета по культурному наследию при Министерстве культуры Республики Крым № 28-22 от 29.09.2022

ПРИКАЗЫВАЮ:

1. Утвердить границы территории объекта культурного наследия федерального значения «Комплекс крепости и пещерного города «Мангуп-Кале», расположенного по адресу: Республика Крым, Бахчисарайский район,

Красномакское сельское поселение, с. Ходжа-Сала, согласно приложению 1 к настоящему приказу (приложение 1 не подлежит опубликованию).

2. Утвердить режим использования земель в границах территории объекта культурного наследия федерального значения «Комплекс крепости и пещерного города «Мангуп-Кале», расположенного по адресу: Республика Крым, Бахчисарайский район, Красномакское сельское поселение, с. Ходжа-Сала, согласно приложению 2 к настоящему приказу.

3. Департаменту государственной охраны культурного наследия Министерства культуры Республики Крым (Ростенко А.О.) обеспечить размещение настоящего приказа в информационно-телекоммуникационной сети «Интернет» и направление его копии в Государственный комитет по государственной регистрации и кадастру Республики Крым, в администрацию Красномакского сельского поселения Бахчисарайского района Республики Крым для учета в работе и собственнику земельного участка и (или) пользователю земельным участком.

4. Настоящий приказ вступает в силу с момента его опубликования на официальном сайте Министерства культуры Республики Крым в государственной информационной системе Республики Крым «Портал Правительства Республики Крым» в информационно-телекоммуникационной сети «Интернет».

5. Контроль за исполнением настоящего приказа возложить на заместителя министра культуры Республики Крым – начальника департамента государственной охраны культурного наследия Министерства культуры Республики Крым Ростенко А.О.

Министр



Т.А. Манежина

Приложение 1
к приказу Министерства культуры
Республики Крым
от «25» 04 2023 № 112 - ОКН

Границы территории объекта культурного наследия федерального значения
«Комплекс крепости и пещерного города «Мангуп-Кале», расположенного
по адресу: Республика Крым, Бахчисарайский район, Красномакское сельское
поселение, с. Ходжа-Сала

Текстовое описание границ территории объекта культурного наследия

от точки 1 на восток к точке 2 – у северного подножия мыса Чамну-бурун,
вдоль асфальтированной дороги (ул. Челеби) – 18,6 м (азимут 90°);

от точки 2 на юго-восток к точке 3 – у северного подножия мыса Чамну-бурун,
частично террасируя его склон, вдоль асфальтированной дороги (ул. Челеби) –
20,8 м (азимут 111°);

от точки 3 на юго-восток к точке 4 – у северного подножия мыса Чамну-бурун,
террасируя его склон, вдоль асфальтированной дороги (ул. Челеби) – 30,3 м
(азимут 111°);

от точки 4 на юго-восток к точке 5 – у северного подножия мыса Чамну-бурун,
террасируя его склон, вдоль асфальтированной дороги (ул. Челеби) – 30,7 м
(азимут 109°);

от точки 5 на юго-восток к точке 6 – у северо-северо-восточного подножия
мыса Чамну-бурун, террасируя его склон, вдоль частной застройки по ул. Челеби
(район кафе «Караван-сарай») (вдоль юго-западной границы земельного участка
с зарегистрированным кадастровым номером – 90:01:120401:10) – 63,2 м
(азимут 126°);

от точки 6 на юг-юго-восток к точке 7 – у северо-северо-восточного подножия
мыса Чамну-бурун, террасируя его склон, вдоль частной застройки по ул. Челеби
(район кафе «У Айше») (вдоль юго-западной границы земельного участка
с зарегистрированным кадастровым номером – 90:01:120401:40) – 19,7 м
(азимут 152°);

от точки 7 на юг-восток к точке 8 – у северо-северо-восточного подножия
мыса Чамну-бурун, террасируя его склон, вдоль частной застройки по ул. Челеби
(район кафе «У Айше») (вдоль юго-западной границы земельного участка
с зарегистрированным кадастровым номером – 90:01:120401:40) – 16,4 м
(азимут 130°);

от точки 8 на юго-восток к точке 9 – у северо-северо-восточного подножия
мыса Чамну-бурун, террасируя его склон, вдоль частной застройки по ул. Челеби

(вдоль юго-западной границы земельного участка с зарегистрированным кадастровым номером – 90:01:120401:389) – 39,1 м (азимут 137°);

от точки 9 на юг к точке 10 – у северо-северо-восточного подножия мыса Чамну-бурун, вверх по его склону, вдоль частной застройки по ул. Челеби (вдоль юго-западной границы земельных участков с зарегистрированными кадастровыми номерами – 90:01:120401:389 и 90:01:120401:393) – 8,6 м (азимут 180°);

от точки 10 на юго-восток к точке 11 – у северо-восточного подножия мыса Чамну-бурун, террасируя его склон, вдоль частной застройки по ул. Челеби (район кафе «Эфенди») (вдоль юго-западной границы земельного участка с зарегистрированным кадастровым номером – 90:01:120401:393) – 39,3 м (азимут 133°);

от точки 11 на юго-восток к точке 12 – у северо-восточного подножия мыса Чамну-бурун, террасируя его склон, вдоль частной застройки по ул. Челеби (вдоль юго-западной границы земельных участков с зарегистрированными кадастровыми номерами – 90:01:120401:394 и 90:01:120401:59) – 67,5 м (азимут 133°);

от точки 12 на юго-восток к точке 13 – у северо-восточного подножия мыса Чамну-бурун, террасируя его склон, вдоль частной застройки по ул. Челеби (вдоль юго-западной границы земельных участков с зарегистрированными кадастровыми номерами – 90:01:120401:8 и 90:01:120401:71) – 64,4 м (азимут 137°);

от точки 13 на юго-восток к точке 14 – у северо-восточного подножия мыса Чамну-бурун, террасируя его склон, вдоль частной застройки по ул. Челеби (район кафе «Арзы») (вдоль юго-западной границы земельного участка с зарегистрированным кадастровым номером – 90:01:120401:71) – 22,4 м (азимут 221°);

от точки 14 на юг-юго-запад к точке 15 – у северо-восточного подножия мыса Чамну-бурун, террасируя восточный склон балки Табана-дере (вдоль западной границы земельного участка с зарегистрированным кадастровым номером – 90:01:120401:178) – 19,9 м (азимут 206°);

от точки 15 на юго-восток к точке 16 – у северо-восточного подножия мыса Чамну-бурун, вниз по его склону к тальвегу балки Табана-дере (вдоль южной границы земельного участка с зарегистрированным кадастровым номером – 90:01:120401:178) – 21,3 м (азимут 132°);

от точки 16 на юг-юго-запад к точке 15 – у северо-восточного подножия мыса Чамну-бурун, в тальвеге балки Табана-дере, вдоль грунтовой туристической тропинки (вдоль западной границы земельных участков с зарегистрированными кадастровыми номерами – 90:01:120401:43 и 90:01:120401:33) – 119,3 м (азимут 202°);

от точки 17 на юго-восток к точке 18 – у северо-северо-западного подножия мыса Чуфут-Чеарган-бурун, вверх по восточному склону балки Табана-дере (вдоль

юго-западной границы земельного участка с зарегистрированным кадастровым номером – 90:01:120401:33) – 8,8 м (азимут 163°);

от точки 18 на юго-восток к точке 19 – у северо-северо-западного подножия мыса Чуфут-Чеарган-бурун, вверх по восточному склону балки Табана-дере (вдоль южной границы земельного участка с зарегистрированным кадастровым номером – 90:01:120401:33) – 23,8 м (азимут 109°);

от точки 19 на северо-восток к точке 20 – у северо-северо-западного подножия мыса Чуфут-Чеарган-бурун, террасируя восточный склон балки Табана-дере (вдоль восточной границы земельного участка с зарегистрированным кадастровым номером – 90:01:120401:33) – 38,7 м (азимут 35°);

от точки 20 на юго-восток к точке 21 – у северного подножия мыса Чуфут-Чеарган-бурун, террасируя его склон (район гостиничного комплекса «Феодоро») (вдоль южной границы земельных участков с зарегистрированными кадастровыми номерами – 90:01:120401:82 и 90:01:120401:15) – 107 м (азимут 109°);

от точки 21 на северо-восток к точке 22 – у северного подножия мыса Чуфут-Чеарган-бурун, вниз по западному склону балки Гамам-дере (вдоль южной границы земельных участков с зарегистрированными кадастровыми номерами – 90:01:120401:15 и 90:01:000000:3942) – 53,5 м (азимут 71°);

от точки 22 на восток к точке 23 – у северного подножия мыса Чуфут-Чеарган-бурун, вниз по западному склону балки Гамам-дере (вдоль южной границы земельных участков с зарегистрированными кадастровыми номерами – 90:01:000000:3943 и 90:01:000000:3256) – 67,5 м (азимут 96°);

от точки 23 на юг-юго-восток к точке 24 – у северо-северо-восточного подножия мыса Чуфут-Чеарган-бурун, вниз по западному склону балки Гамам-дере – 38,1 м (азимут 102°);

от точки 24 к юго-западу к точке 25 – у северо-восточного подножия мыса Чуфут-Чеарган-бурун, по тальвегу балки Гамам-дере (район сельского кладбища) (вдоль юго-западной границы земельного участка с зарегистрированным кадастровым номером – 90:01:120601:566) – 20 м (азимут 172°);

от точки 25 на юго-восток к точке 26 – у северо-восточного подножия мыса Чуфут-Чеарган-бурун, по тальвегу балки Гамам-дере (район сельского кладбища) (вдоль юго-западной границы земельного участка с зарегистрированным кадастровым номером – 90:01:120601:566) – 12,9 м (азимут 137°);

от точки 26 на юго-восток к точке 27 – у северо-восточного подножия мыса Чуфут-Чеарган-бурун, по тальвегу балки Гамам-дере (район сельского кладбища) (вдоль южной границы земельного участка с зарегистрированным кадастровым номером – 90:01:120601:566) – 20,6 м (азимут 112°);

от точки 27 на восток-юго-восток к точке 28 – у северо-восточного подножия мыса Чуфут-Чеарган-бурун, по тальвегу балки Гамам-дере (район сельского кладбища) – 18,6 м (азимут 102°);

от точки 28 на северо-восток к точке 29 – у северо-восточного подножия мыса Чуфут-Чеарган-бурун, по тальвегу балки Гамам-дере – 30,4 м (азимут 57°);

от точки 29 на восток-северо-восток к точке 30 – у северо-восточного подножия мыса Чуфут-Чеарган-бурун, по тальвегу балки Гамам-дере – 28,7 м (азимут 85°);

от точки 30 на восток к точке 31 – у северо-восточного подножия мыса Чуфут-Чеарган-бурун, по тальвегу балки Гамам-дере, пересекая грунтовую дорогу – 27,9 м (азимут 91°);

от точки 31 на юго-восток к точке 32 – у северо-западного подножия мыса Елли-бурун, вверх по восточному склону балки Гамам-дере, вдоль грунтовой дороги – 29,9 м (азимут 115°);

от точки 32 на юго-восток к точке 33 – у северо-западного подножия мыса Елли-бурун, вверх по восточному склону балки Гамам-дере, вдоль грунтовой дороги – 28,9 м (азимут 121°);

от точки 33 на юго-восток к точке 34 – у северо-западного подножия мыса Елли-бурун, вверх по восточному склону балки Гамам-дере, вдоль грунтовой дороги – 46,6 м (азимут 130°);

от точки 34 на юго-восток к точке 35 – у северо-западного подножия мыса Елли-бурун, вверх по восточному склону балки Гамам-дере, вдоль грунтовой дороги – 33,5 м (азимут 136°);

от точки 35 на юго-восток к точке 36 – у северо-северо-западного подножия мыса Елли-бурун, вверх по восточному склону балки Гамам-дере (вдоль юго-западной границы земельного участка с зарегистрированным кадастровым номером – 90:01:120601:335) – 25 м (азимут 136°);

от точки 36 на юго-восток к точке 37 – у северо-северо-западного подножия мыса Елли-бурун, вверх по восточному склону балки Гамам-дере (вдоль юго-западной границы земельного участка с зарегистрированным кадастровым номером – 90:01:120601:335) – 84,3 м (азимут 127°);

от точки 37 на юго-восток к точке 38 – у северо-северо-западного подножия мыса Елли-бурун, вверх по его склону (вдоль юго-западной границы земельного участка с зарегистрированным кадастровым номером – 90:01:120601:335) – 13,3 м (азимут 152°);

от точки 38 на юго-восток к точке 39 – вдоль выхода скальной поверхности у подножия северо-западной оконечности г. Крепостная у северо-северо-западного подножия мыса Елли-бурун, вверх по его склону (вдоль юго-западной границы

земельного участка с зарегистрированным кадастровым номером – 90:01:120601:335) – 25,3 м (азимут 129°);

от точки 39 на юго-восток к точке 40 – у северо-северо-западного подножия мыса Елли-бурун, террасируя его склон (вдоль южной границы земельного участка с зарегистрированным кадастровым номером – 90:01:120601:335) – 24,3 м (азимут 112°);

от точки 40 на восток-юго-восток к точке 41 – у северного подножия мыса Елли-бурун, террасируя его склон (вдоль южной границы земельного участка с зарегистрированным кадастровым номером – 90:01:120601:335) – 34 м (азимут 101°);

от точки 41 на северо-восток к точке 42 – у северного подножия мыса Елли-бурун, террасируя его склон (вдоль юго-восточной границы земельного участка с зарегистрированным кадастровым номером – 90:01:120601:335) – 29,5 м (азимут 70°);

от точки 42 на северо-восток к точке 43 – у северного подножия мыса Елли-бурун, вниз по его склон (вдоль восточной границы земельного участка с зарегистрированным кадастровым номером – 90:01:120601:335) – 33,2 м (азимут 23°);

от точки 43 на северо-восток к точке 44 – у северного подножия мыса Елли-бурун, террасируя его склон, вдоль грунтовой дороги – 21,3 м (азимут 26°);

от точки 44 на восток к точке 45 – у северного подножия мыса Елли-бурун, террасируя его склон, вдоль грунтовой дороги – 30,8 м (азимут 98°);

от точки 45 на восток-северо-восток к точке 46 – у северного подножия мыса Елли-бурун, террасируя его склон, вдоль грунтовой дороги – 21,5 м (азимут 78°);

от точки 46 на восток к точке 47 – у северного подножия мыса Елли-бурун, террасируя его склон, вдоль грунтовой дороги – 28,7 м (азимут 90°);

от точки 47 на юго-восток к точке 48 – у северо-северо-восточного подножия мыса Елли-бурун, вверх по его склону – 52 м (азимут 119°);

от точки 49 на юго-восток к точке 50 – у северо-северо-восточного подножия мыса Елли-бурун, вниз по западному склону балки Капу-дере, вдоль грунтовой дороги – 29 м (азимут 108°);

от точки 50 на юго-восток к точке 51 – у северо-северо-восточного подножия мыса Елли-бурун, вниз по западному склону балки Капу-дере, вдоль грунтовой дороги – 24 м (азимут 114°);

от точки 51 на восток к точке 52 – у северо-восточного подножия мыса Елли-бурун, вниз по западному склону балки Капу-дере, вдоль грунтовой дороги – 15,2 м (азимут 90°);

от точки 52 на северо-восток к точке 53 – у северо-восточного подножия мыса Елли-бурун, по тальвегу балки Капу-дере – 24,5 м (азимут 49°);

от точки 53 на восток-северо-восток к точке 54 – у северо-восточного подножия мыса Елли-бурун, по тальвегу балки Капу-дере – 31,2 м (азимут 74°);

от точки 54 на восток к точке 55 – у северо-западного подножия мыса Тешкли-бурун, по тальвегу балки Капу-дере – 30,8 м (азимут 88°);

от точки 55 на восток-юго-восток к точке 56 – у северо-западного подножия мыса Тешкли-бурун, по тальвегу балки Капу-дере – 30,7 м (азимут 104°);

от точки 56 на юго-восток к точке 57 – у северо-западного подножия мыса Тешкли-бурун, вверх по восточному склону балки Капу-дере – 20,2 м (азимут 128°);

от точки 57 на юго-восток к точке 58 – у северо-западного подножия мыса Тешкли-бурун, вверх по восточному склону балки Капу-дере – 17,6 м (азимут 128°);

от точки 58 на юго-восток к точке 59 – у северо-западного подножия мыса Тешкли-бурун, вверх по восточному склону балки Капу-дере, вдоль опушки леса, по грунтовой дороге – 26,7 м (азимут 119°);

от точки 59 на юго-восток к точке 60 – у северо-западного подножия мыса Тешкли-бурун, вверх по восточному склону балки Капу-дере, вдоль опушки леса, по грунтовой дороге (вдоль южной границы земельного участка с зарегистрированным кадастровым номером – 90:01:120601:231) – 37,2 м (азимут 127°);

от точки 60 на восток-юго-восток к точке 61 – у северо-западного подножия мыса Тешкли-бурун, вверх по восточному склону балки Капу-дере, вдоль опушки леса, по грунтовой дороге (вдоль южной границы земельного участка с зарегистрированным кадастровым номером – 90:01:120601:231) – 26 м (азимут 106°);

от точки 61 на юго-восток к точке 62 – у северо-западного подножия мыса Тешкли-бурун, вверх по восточному склону балки Капу-дере, вдоль опушки леса, по грунтовой дороге (вдоль южной границы земельного участка с зарегистрированным кадастровым номером – 90:01:120601:231) – 37 м (азимут 114°);

от точки 62 на юго-восток к точке 63 – у северо-западного подножия мыса Тешкли-бурун, вверх по восточному склону балки Капу-дере, вдоль опушки леса, по грунтовой дороге (вдоль южной границы земельного участка с зарегистрированным кадастровым номером – 90:01:120601:231) – 38,4 м (азимут 114°);

от точки 63 на юго-восток к точке 64 – у северо-западного подножия мыса Тешкли-бурун, вверх по восточному склону балки Капу-дере, вдоль опушки леса, по грунтовой дороге (вдоль южной границы земельного участка с зарегистрированным кадастровым номером – 90:01:120601:231) – 74 м (азимут 112°);

от точки 64 на юго-восток к точке 65 – у северного подножия мыса Тешкли-бурун, вдоль опушки леса, по грунтовой дороге (вдоль южной границы земельного

участка с зарегистрированным кадастровым номером – 90:01:120601:287) – 121,7 м (азимут 107°);

от точки 65 на юго-восток к точке 66 – у северного подножия мыса Тешкли-бурун, вдоль опушки леса, по грунтовой дороге (вдоль южной границы земельных участков с зарегистрированными кадастровыми номерами – 90:01:120601:287 и 90:01:120601:198) – 133,1 м (азимут 120°);

от точки 66 на юго-восток к точке 67 – у северного подножия мыса Тешкли-бурун, вдоль опушки леса, по грунтовой дороге (вдоль южной границы земельного участка с зарегистрированным кадастровым номером – 90:01:120601:5) – 50,5 м (азимут 110°);

от точки 67 на юго-восток к точке 68 – у северного подножия мыса Тешкли-бурун, вдоль опушки леса, по грунтовой дороге (вдоль южной границы земельного участка с зарегистрированным кадастровым номером – 90:01:120601:5) – 30 м (азимут 102°);

от точки 68 на восток-юго-восток к точке 69 – у северо-северо-восточного подножия мыса Тешкли-бурун, вдоль опушки леса, по грунтовой дороге (вдоль южной границы земельных участков с зарегистрированными кадастровыми номерами – 90:01:120601:216, 90:01:120601:24 и 90:01:120601:16) – 141,3 м (азимут 96°);

от точки 69 на восток-юго-восток к точке 70 – у северо-северо-восточного подножия мыса Тешкли-бурун, вниз по западному склону балки Алмалык-дере, вдоль опушки леса, по грунтовой дороге (вдоль южной границы земельных участков с зарегистрированными кадастровыми номерами – 90:01:120601:16 и 90:01:120601:9) – 85,7 м (азимут 100°);

от точки 70 на восток к точке 71 – у северо-северо-восточного подножия мыса Тешкли-бурун, вниз по западному склону балки Алмалык-дере, вдоль опушки леса, по грунтовой дороге (вдоль южной границы земельного участка с зарегистрированным кадастровым номером – 90:01:120601:27) – 32,5 м (азимут 94°);

от точки 71 на восток-юго-восток к точке 72 – у северо-восточного подножия мыса Тешкли-бурун, вниз по западному склону балки Алмалык-дере, вдоль опушки леса, по грунтовой дороге – 43,5 м (азимут 99°);

от точки 72 на восток-юго-восток к точке 73 – у северо-восточного подножия мыса Тешкли-бурун, вниз по западному склону балки Алмалык-дере, вдоль опушки леса, по грунтовой дороге (вдоль южной границы земельного участка с зарегистрированным кадастровым номером – 90:01:120601:114) – 78 м (азимут 95°);

от точки 73 на восток-юго-восток к точке 74 – у северо-восточного подножия мыса Тешкли-бурун, вниз по западному склону балки Алмалык-дере, вдоль опушки

леса, по грунтовой дороге (вдоль южной границы земельного участка с зарегистрированным кадастровым номером – 90:01:120601:115) – 38,3 м (азимут 96°);

от точки 74 на восток к точке 75 – у северо-восточного подножия мыса Тешкли-бурун, по тальвегу балки Алмалык-дере, вдоль опушки леса, по грунтовой дороге – 16,5 м (азимут 97°);

от точки 75 на юго-восток к точке 76 – у северо-восточного подножия мыса Тешкли-бурун, по тальвегу балки Алмалык-дере, вдоль опушки леса, по грунтовой дороге – 20,3 м (азимут 131°);

от точки 76 на юг-юго-запад к точке 77 – у восточного подножия мыса Тешкли-бурун, по тальвегу балки Алмалык-дере, по грунтовой дороге – 86,2 м (азимут 190°);

от точки 77 на юг-юго-запад к точке 78 – у восточного подножия мыса Тешкли-бурун, по тальвегу балки Алмалык-дере, по грунтовой дороге – 97,6 м (азимут 191°);

от точки 78 на юг-юго-запад к точке 79 – у восточного подножия мыса Тешкли-бурун, по тальвегу балки Алмалык-дере, по грунтовой дороге – 115,6 м (азимут 191°);

от точки 79 на юг-юго-запад к точке 80 – у восточного подножия мыса Тешкли-бурун, по тальвегу балки Алмалык-дере, по грунтовой дороге – 226,3 м (азимут 191°);

от точки 80 на юго-восток к точке 81 – у северного подножия г. Азыз-Баир (Мазар-тепе), по грунтовой дороге – 54,4 м (азимут 112°);

от точки 81 на юго-восток к точке 82 – у северо-северо-восточного подножия г. Азыз-Баир (Мазар-тепе), по грунтовой дороге – 82,8 м (азимут 141°);

от точки 82 на юг к точке 83 – у северо-восточного подножия г. Азыз-Баир (Мазар-тепе), по грунтовой дороге – 138 м (азимут 176°);

от точки 83 на юг к точке 84 – у северо-восточного подножия г. Азыз-Баир (Мазар-тепе), по грунтовой дороге – 83,7 м (азимут 181°);

от точки 84 на юг к точке 85 – у северо-восточного подножия г. Азыз-Баир (Мазар-тепе), по грунтовой дороге – 152,7 м (азимут 182°);

от точки 85 на юг-юго-восток к точке 86 – у восточного подножия г. Азыз-Баир (Мазар-тепе), по грунтовой дороге – 106,5 м (азимут 170°);

от точки 86 на юг к точке 87 – у восточного подножия г. Азыз-Баир (Мазар-тепе), по грунтовой дороге – 72,8 м (азимут 184°);

от точки 87 на юг к точке 88 – у восточного подножия г. Азыз-Баир (Мазар-тепе), по грунтовой дороге – 150 м (азимут 182°);

от точки 88 на юго-запад к точке 89 – у восточно-юго-восточного подножия г. Азыз-Баир (Мазар-тепе), по грунтовой дороге – 98,8 м (азимут 193°);

от точки 89 на юго-запад к точке 90 – у юго-восточного подножия г. Азыз-Баир (Мазар-тепе), по грунтовой дороге – 119 м (азимут 195°);

от точки 90 на юго-запад к точке 91 – у юго-восточного подножия г. Азыз-Баир (Мазар-тепе), террасируя его склон – 138,8 м (азимут 246°);

от точки 91 на юго-запад к точке 92 – у юго-восточного подножия г. Азыз-Баир (Мазар-тепе), террасируя его склон – 32,5 м (азимут 250°);

от точки 92 на юго-запад к точке 93 – у юго-восточного подножия г. Азыз-Баир (Мазар-тепе), террасируя его склон – 73,4 м (азимут 245°);

от точки 93 на северо-запад к точке 94 – у южного подножия г. Азыз-Баир (Мазар-тепе), вдоль опушки леса, по грунтовой дороге (вдоль северо-восточной границы земельного участка с зарегистрированным кадастровым номером – 90:01:120601:44) – 17,2 м (азимут 319°);

от точки 94 на юго-запад к точке 95 – у южного подножия г. Азыз-Баир (Мазар-тепе), вдоль опушки леса, по грунтовой дороге (вдоль северной границы земельного участка с зарегистрированным кадастровым номером – 90:01:120601:44) – 138,8 м (азимут 253°);

от точки 95 на северо-запад к точке 96 – у южного подножия г. Азыз-Баир (Мазар-тепе), вдоль опушки леса, по грунтовой дороге (вдоль северной границы земельного участка с зарегистрированным кадастровым номером – 90:01:120601:44) – 11,8 м (азимут 309°);

от точки 96 на северо-восток к точке 97 – у южного подножия г. Азыз-Баир (Мазар-тепе), вдоль опушки леса, по грунтовой дороге (вдоль северной границы земельного участка с зарегистрированным кадастровым номером – 90:01:120601:44) – 42,4 м (азимут 32°);

от точки 97 на север-северо-восток к точке 98 – у южного подножия г. Азыз-Баир (Мазар-тепе), вдоль опушки леса, по грунтовой дороге (вдоль северной границы земельного участка с зарегистрированным кадастровым номером – 90:01:120601:44) – 78,1 м (азимут 6°);

от точки 98 на северо-запад к точке 99 – у южного подножия г. Азыз-Баир (Мазар-тепе), вдоль опушки леса, по грунтовой дороге (вдоль северной границы земельного участка с зарегистрированным кадастровым номером – 90:01:120601:44) – 57,1 м (азимут 295°);

от точки 99 на юго-запад к точке 100 – у южного подножия г. Азыз-Баир (Мазар-тепе), вдоль опушки леса, по грунтовой дороге (вдоль северной границы земельного участка с зарегистрированным кадастровым номером – 90:01:120601:44) – 70,1 м (азимут 251°);

от точки 100 на юго-восток к точке 101 – у южного подножия г. Азыз-Баир (Мазар-тепе), вдоль опушки леса, по грунтовой дороге (вдоль западной границы

земельного участка с зарегистрированным кадастровым номером – 90:01:120601:44) – 27 м (азимут 152°);

от точки 101 на юго-запад к точке 102 – у южного подножия г. Азыз-Баир (Мазар-тепе), вдоль опушки леса, по грунтовой дороге (вдоль западной границы земельного участка с зарегистрированным кадастровым номером – 90:01:120601:44) – 47,4 м (азимут 213°);

от точки 102 на юго-запад к точке 103 – у южного подножия г. Азыз-Баир (Мазар-тепе), вдоль опушки леса, по грунтовой дороге (вдоль западной границы земельного участка с зарегистрированным кадастровым номером – 90:01:120601:44) – 151 м (азимут 202°);

от точки 103 на юго-запад к точке 104 – у южного подножия г. Азыз-Баир (Мазар-тепе), вдоль опушки леса, по грунтовой дороге (вдоль западной границы земельного участка с зарегистрированным кадастровым номером – 90:01:120601:44) – 108 м (азимут 226°);

от точки 104 на юго-запад к точке 105 – у южного подножия г. Азыз-Баир (Мазар-тепе), вдоль опушки леса, по грунтовой дороге (вдоль западной границы земельного участка с зарегистрированным кадастровым номером – 90:01:120601:44) – 72,5 м (азимут 209°);

от точки 105 на юго-запад к точке 106 – у южного подножия г. Азыз-Баир (Мазар-тепе), по грунтовой дороге (вдоль западной границы земельного участка с зарегистрированным кадастровым номером – 90:01:120601:44) – 33,1 м (азимут 241°);

от точки 106 на юго-запад к точке 107 – у южного подножия г. Азыз-Баир (Мазар-тепе), по грунтовой дороге – 9,8 м (азимут 229°);

от точки 107 на запад-северо-запад к точке 108 – у южного подножия г. Азыз-Баир (Мазар-тепе), по грунтовой дороге (вдоль северной границы земельного участка с зарегистрированным кадастровым номером – 90:01:120601:73) – 61 м (азимут 282°);

от точки 108 на северо-запад к точке 109 – у южного подножия г. Азыз-Баир (Мазар-тепе), по грунтовой дороге – 7,4 м (азимут 325°);

от точки 109 на северо-восток к точке 110 – у южного подножия г. Азыз-Баир (Мазар-тепе), вдоль опушки леса, по грунтовой дороге (вдоль восточной границы земельного участка с зарегистрированным кадастровым номером – 90:01:120601:52) – 87,2 м (азимут 52°);

от точки 110 на северо-восток к точке 111 – у южного подножия г. Азыз-Баир (Мазар-тепе), вдоль опушки леса, по грунтовой дороге (вдоль восточной границы земельного участка с зарегистрированным кадастровым номером – 90:01:120601:52) – 54,4 м (азимут 19°);

от точки 111 на северо-восток к точке 112 – у южного подножия г. Азыз-Баир (Мазар-тепе), вдоль опушки леса, по грунтовой дороге (вдоль восточной границы земельного участка с зарегистрированным кадастровым номером – 90:01:120601:52) – 101,7 м (азимут 26°);

от точки 112 на северо-восток к точке 113 – у южного подножия г. Азыз-Баир (Мазар-тепе), вдоль опушки леса, по грунтовой дороге (вдоль восточной границы земельного участка с зарегистрированным кадастровым номером – 90:01:120601:52) – 59 м (азимут 27°);

от точки 113 на север к точке 114 – у южного подножия г. Азыз-Баир (Мазар-тепе), вдоль опушки леса, по грунтовой дороге (вдоль восточной границы земельного участка с зарегистрированным кадастровым номером – 90:01:120601:52) – 57,4 м (азимут 2°);

от точки 114 на запад-северо-запад к точке 115 – у южного подножия г. Азыз-Баир (Мазар-тепе), вдоль опушки леса, по грунтовой дороге (вдоль северной границы земельного участка с зарегистрированным кадастровым номером – 90:01:120601:52) – 76 м (азимут 286°);

от точки 115 на юго-запад к точке 116 – у южного подножия г. Азыз-Баир (Мазар-тепе), вдоль опушки леса, по грунтовой дороге (вдоль западной границы земельного участка с зарегистрированным кадастровым номером – 90:01:120601:52) – 19,4 м (азимут 230°);

от точки 116 на юг-юго-запад к точке 117 – у южного подножия г. Азыз-Баир (Мазар-тепе), вдоль опушки леса, по грунтовой дороге (вдоль западной границы земельного участка с зарегистрированным кадастровым номером – 90:01:120601:52) – 121,7 м (азимут 199°);

от точки 117 на юг-юго-запад к точке 118 – у южного подножия г. Азыз-Баир (Мазар-тепе), вдоль опушки леса, по грунтовой дороге (вдоль западной границы земельного участка с зарегистрированным кадастровым номером – 90:01:120601:52) – 106,2 м (азимут 194°);

от точки 118 на юго-запад к точке 119 – у южного подножия г. Азыз-Баир (Мазар-тепе), вдоль опушки леса, по грунтовой дороге (вдоль западной границы земельного участка с зарегистрированным кадастровым номером – 90:01:120601:52) – 48,7 м (азимут 226°);

от точки 119 на юго-запад к точке 120 – у южного подножия г. Азыз-Баир (Мазар-тепе), вдоль опушки леса, по грунтовой дороге (вдоль западной границы земельного участка с зарегистрированным кадастровым номером – 90:01:120601:52) – 48,3 м (азимут 209°);

от точки 120 на запад к точке 121 – у юго-западного подножия г. Азыз-Баир (Мазар-тепе), по грунтовой дороге – 23,5 м (азимут 273°);

от точки 121 на запад к точке 122 – у юго-западного подножия г. Азыз-Баир (Мазар-тепе), по грунтовой дороге – 37,1 м (азимут 270°);

от точки 122 на северо-запад к точке 123 – у юго-западного подножия г. Азыз-Баир (Мазар-тепе), по грунтовой дороге – 11,3 м (азимут 294°);

от точки 123 на север к точке 124 – у юго-западного подножия г. Азыз-Баир (Мазар-тепе), вдоль опушки леса, по грунтовой дороге (вдоль восточной границы земельного участка с зарегистрированным кадастровым номером – 90:01:120601:49) – 167,4 м (азимут 2°);

от точки 124 на северо-запад к точке 125 – у юго-западного подножия г. Азыз-Баир (Мазар-тепе), вдоль опушки леса, по грунтовой дороге (вдоль восточной границы земельного участка с зарегистрированным кадастровым номером – 90:01:120601:49) – 64,8 м (азимут 293°);

от точки 125 на север-северо-восток к точке 126 – у юго-западного подножия г. Азыз-Баир (Мазар-тепе), вдоль опушки леса, по грунтовой дороге (вдоль восточной границы земельного участка с зарегистрированным кадастровым номером – 90:01:120601:49) – 60 м (азимут 13°);

от точки 126 на северо-восток к точке 127 – у юго-западного подножия г. Азыз-Баир (Мазар-тепе), вдоль опушки леса, по грунтовой дороге (вдоль восточной границы земельного участка с зарегистрированным кадастровым номером – 90:01:120601:49) – 73,4 м (азимут 56°);

от точки 127 на северо-запад к точке 128 – у юго-западного подножия г. Азыз-Баир (Мазар-тепе), вдоль опушки леса, по грунтовой дороге (вдоль восточной границы земельного участка с зарегистрированным кадастровым номером – 90:01:120601:49) – 16,3 м (азимут 323°);

от точки 128 на запад к точке 129 – у южного подножия горы Мангуп, вдоль опушки леса, по грунтовой дороге (вдоль восточной границы земельного участка с зарегистрированным кадастровым номером – 90:01:120601:49) – 169,5 м (азимут 277°);

от точки 129 на юго-запад к точке 130 – у южного подножия горы Мангуп, вдоль опушки леса, по грунтовой дороге (вдоль восточной границы земельного участка с зарегистрированным кадастровым номером – 90:01:120601:49) – 73 м (азимут 210°);

от точки 130 на юго-запад к точке 131 – у южного подножия горы Мангуп, вдоль опушки леса, по грунтовой дороге (вдоль восточной границы земельного участка с зарегистрированным кадастровым номером – 90:01:120601:49) – 104,2 м (азимут 215°);

от точки 131 на юг к точке 132 – у южного подножия горы Мангуп, вдоль опушки леса, по грунтовой дороге (вдоль восточной границы земельного участка

с зарегистрированным кадастровым номером – 90:01:120601:49) – 23,5 м (азимут 189°);

от точки 132 на северо-запад к точке 133 – у южного подножия горы Мангуп, вдоль опушки леса, по грунтовой дороге (вдоль восточной границы земельного участка с зарегистрированным кадастровым номером – 90:01:120601:49) – 93,8 м (азимут 290°);

от точки 133 на северо-запад к точке 134 – у южного подножия горы Мангуп, вдоль опушки леса, по грунтовой дороге (вдоль восточной границы земельного участка с зарегистрированным кадастровым номером – 90:01:120601:49) – 263,6 м (азимут 289°);

от точки 134 на северо-запад к точке 135 – у южного подножия горы Мангуп, вдоль опушки леса, по грунтовой дороге (вдоль восточной границы земельного участка с зарегистрированным кадастровым номером – 90:01:120601:49) – 155 м (азимут 295°);

от точки 135 на запад-юго-запад к точке 136 – у южного подножия горы Мангуп, вдоль опушки леса, по грунтовой дороге (вдоль восточной границы земельного участка с зарегистрированным кадастровым номером – 90:01:120601:49) – 23,5 м (азимут 265°);

от точки 136 на северо-запад к точке 137 – у южного подножия горы Мангуп, вдоль опушки леса, по грунтовой дороге (вдоль восточной границы земельного участка с зарегистрированным кадастровым номером – 90:01:120601:49) – 20,7 м (азимут 288°);

от точки 137 на северо-запад к точке 138 – у южного подножия горы Мангуп, вдоль опушки леса, по грунтовой дороге (вдоль восточной границы земельного участка с зарегистрированным кадастровым номером – 90:01:120601:49) – 43,3 м (азимут 323°);

от точки 138 на северо-запад к точке 139 – у южного подножия горы Мангуп, вдоль опушки леса, по грунтовой дороге (вдоль восточной границы земельного участка с зарегистрированным кадастровым номером – 90:01:120601:49) – 98,5 м (азимут 295°);

от точки 139 на северо-запад к точке 140 – у южного подножия горы Мангуп, вдоль опушки леса, по грунтовой дороге (вдоль восточной границы земельного участка с зарегистрированным кадастровым номером – 90:01:120601:49) – 128,8 м (азимут 360°);

от точки 140 на северо-запад к точке 141 – у южного подножия горы Мангуп, вдоль опушки леса, по грунтовой дороге (вдоль восточной границы земельного участка с зарегистрированным кадастровым номером – 90:01:120601:49) – 69 м (азимут 292°);

от точки 141 на юго-запад к точке 142 – у южного подножия горы Мангуп, вдоль опушки леса, по грунтовой дороге (вдоль восточной границы земельного участка с зарегистрированным кадастровым номером – 90:01:120601:49) – 12,7 м (азимут 223°);

от точки 142 на северо-запад к точке 143 – у южного подножия горы Мангуп, вдоль опушки леса, по грунтовой дороге (вдоль восточной границы земельного участка с зарегистрированным кадастровым номером – 90:01:120601:49) – 240,2 м (азимут 294°);

от точки 143 на северо-запад к точке 144 – у южного подножия горы Мангуп, вдоль опушки леса, по грунтовой дороге (вдоль восточной границы земельного участка с зарегистрированным кадастровым номером – 90:01:120601:49) – 109,4 м (азимут 318°);

от точки 144 на северо-запад к точке 145 – у южного подножия горы Мангуп, вдоль опушки леса, по грунтовой дороге (вдоль восточной границы земельного участка с зарегистрированным кадастровым номером – 90:01:120601:49) – 105,7 м (азимут 299°);

от точки 145 на запад-юго-запад к точке 146 – у юго-западного подножия горы Мангуп, вдоль опушки леса, по грунтовой дороге (вдоль северо-западной границы земельного участка с зарегистрированным кадастровым номером – 90:01:120601:49) – 112 м (азимут 260°);

от точки 146 на север-северо-запад к точке 147 – у юго-западного подножия горы Мангуп, по тальвегу ущелья Урауз-дере, по грунтовой дороге – 45,8 м (азимут 344°);

от точки 147 на северо-запад к точке 148 – у юго-западного подножия горы Мангуп, по тальвегу ущелья Урауз-дере, по грунтовой дороге – 59,5 м (азимут 334°);

от точки 148 на северо-запад к точке 149 – у юго-западного подножия горы Мангуп, по тальвегу ущелья Урауз-дере – 54,3 м (азимут 302°);

от точки 149 на северо-запад к точке 150 – у юго-западного подножия горы Мангуп, по тальвегу ущелья Урауз-дере, вдоль автомобильной дороги Бахчисарай–Севастополь (35К-010) – 58,7 м (азимут 334°);

от точки 150 на северо-запад к точке 151 – у юго-западного подножия горы Мангуп, по тальвегу ущелья Урауз-дере, вдоль автомобильной дороги Бахчисарай–Севастополь (35К-010) – 90,2 м (азимут 325°);

от точки 151 на северо-запад к точке 152 – у юго-западного подножия горы Мангуп, по тальвегу ущелья Урауз-дере, вдоль автомобильной дороги Бахчисарай–Севастополь (35К-010) – 103,2 м (азимут 331°);

от точки 152 на северо-запад к точке 153 – у юго-западного подножия горы Мангуп, по тальвегу ущелья Урауз-дере, вдоль автомобильной дороги Бахчисарай–Севастополь (35К-010) – 108 м (азимут 333°);

от точки 153 на север-северо-запад к точке 154 – у юго-западного подножия горы Мангуп, по тальвегу ущелья Урауз-дере, вдоль автомобильной дороги Бахчисарай–Севастополь (35К-010) – 113,8 м (азимут 348°);

от точки 154 на север-северо-запад к точке 155 – у юго-западного подножия горы Мангуп, по тальвегу ущелья Урауз-дере, вдоль автомобильной дороги Бахчисарай–Севастополь (35К-010) – 39,1 м (азимут 345°);

от точки 155 на северо-запад к точке 156 – у юго-западного подножия горы Мангуп, по тальвегу ущелья Урауз-дере, вдоль автомобильной дороги Бахчисарай–Севастополь (35К-010) – 60,4 м (азимут 330°);

от точки 156 на север к точке 157 – у юго-западного подножия горы Мангуп, по тальвегу ущелья Урауз-дере, вдоль автомобильной дороги Бахчисарай–Севастополь (35К-010) – 33,6 м (азимут 356°);

от точки 157 на север-северо-запад к точке 158 – у юго-западного подножия горы Мангуп, по тальвегу ущелья Урауз-дере, вдоль автомобильной дороги Бахчисарай–Севастополь (35К-010) – 75 м (азимут 350°);

от точки 158 на север-северо-запад к точке 159 – у юго-западного подножия горы Мангуп, по тальвегу ущелья Урауз-дере, вдоль автомобильной дороги Бахчисарай–Севастополь (35К-010) – 77,6 м (азимут 348°);

от точки 159 на северо-запад к точке 160 – у юго-западного подножия горы Мангуп, по тальвегу ущелья Урауз-дере, вдоль автомобильной дороги Бахчисарай–Севастополь (35К-010) – 74,3 м (азимут 343°);

от точки 160 на северо-запад к точке 161 – у западного подножия мыса Чамну-бурун, по тальвегу ущелья Урауз-дере, вдоль автомобильной дороги Бахчисарай–Севастополь (35К-010) – 149,2 м (азимут 338°);

от точки 161 на север-северо-запад к точке 162 – у западного подножия мыса Чамну-бурун, по тальвегу ущелья Урауз-дере, вдоль автомобильной дороги Бахчисарай–Севастополь (35К-010) – 78,4 м (азимут 350°);

от точки 162 на север-северо-запад к точке 163 – у западного подножия мыса Чамну-бурун, по тальвегу ущелья Урауз-дере, вдоль автомобильной дороги Бахчисарай–Севастополь (35К-010) – 50,7 м (азимут 351°);

от точки 163 на северо-восток к точке 164 – у западного подножия мыса Чамну-бурун, по тальвегу ущелья Урауз-дере, вдоль автомобильной дороги Бахчисарай–Севастополь (35К-010) – 134,1 м (азимут 15°);

от точки 164 на северо-восток к точке 165 – у западного подножия мыса Чамну-бурун, по тальвегу ущелья Урауз-дере, вдоль автомобильной дороги Бахчисарай–Севастополь (35К-010) – 72,2 м (азимут 21°);

от точки 165 на север к точке 166 – у западного подножия мыса Чамну-бурун, по тальвегу ущелья Урауз-дере, вдоль автомобильной дороги Бахчисарай–Севастополь (35К-010) – 117,8 м (азимут 2°);

от точки 166 на северо-восток к точке 167 – у западного подножия мыса Чамну-бурун, по тальвегу ущелья Урауз-дере, вдоль автомобильной дороги Бахчисарай–Севастополь (35К-010) – 133,3 м (азимут 56°);

от точки 167 на северо-восток к точке 168 – у западного подножия мыса Чамну-бурун, по тальвегу ущелья Урауз-дере, вдоль автомобильной дороги Бахчисарай–Севастополь (35К-010) – 85,1 м (азимут 32°);

от точки 168 на северо-восток к точке 169 – у западного подножия мыса Чамну-бурун, по тальвегу ущелья Урауз-дере, вдоль автомобильной дороги Бахчисарай–Севастополь (35К-010) – 95,1 м (азимут 33°);

от точки 169 на северо-восток к точке 170 – у северо-западного подножия мыса Чамну-бурун, террасируя его склон, по грунтовой тропинке (вдоль юго-восточной границы земельного участка с зарегистрированным кадастровым номером – 90:01:120601:121) – 40,2 м (азимут 62°);

от точки 170 на северо-восток к точке 171 – у северо-западного подножия мыса Чамну-бурун, террасируя его склон, по грунтовой тропинке (вдоль юго-восточной границы земельного участка с зарегистрированным кадастровым номером – 90:01:120601:121) – 29,2 м (азимут 53°);

от точки 171 на северо-восток к точке 172 – у северо-западного подножия мыса Чамну-бурун, террасируя его склон, по грунтовой тропинке (вдоль юго-восточной границы земельного участка с зарегистрированным кадастровым номером – 90:01:120601:121) – 65,4 м (азимут 44°);

от точки 172 на северо-восток к точке 173 – у северо-западного подножия мыса Чамну-бурун, террасируя его склон, по грунтовой тропинке (вдоль юго-восточной границы земельного участка с зарегистрированным кадастровым номером – 90:01:120601:59) – 78,5 м (азимут 36°);

от точки 173 на северо-восток к точке 174 – у северо-западного подножия мыса Чамну-бурун, террасируя его склон, по грунтовой тропинке (район кафе и гостиничного комплекса «Мангуп Кале») (вдоль восточной границы земельного участка с зарегистрированным кадастровым номером – 90:01:120601:59) – 139,1 м (азимут 24°);

от точки 174 на северо-восток к точке 175 – у северно-северо-западного подножия мыса Чамну-бурун, вдоль асфальтированной дороги (ул. Челеби), южнее искусственного водоема «Мангупское оз.», вдоль опушки леса – 37 м (азимут 38°);

от точки 175 на северо-восток к точке 176 – у северно-северо-западного подножия мыса Чамну-бурун, вдоль асфальтированной дороги (ул. Челеби), южнее искусственного водоема «Мангупское оз.», вдоль опушки леса – 44 м (азимут 38°);

от точки 176 на северо-восток к точке 177 – у северно-северо-западного подножия мыса Чамну-бурун, вдоль асфальтированной дороги (ул. Челеби), южнее искусственного водоема «Мангупское оз.», вдоль опушки леса – 21,1 м (азимут 38°);

от точки 177 на северо-восток к точке 1 – у северного подножия мыса Чамну-бурун, вдоль асфальтированной дороги (ул. Челеби), южнее искусственного водоема «Мангупское оз.» – 15,8 м (азимут 67°).

Перечень координат характерных (поворотных) точек границ территории объекта культурного наследия

Поворотные (характерные) точки по границе территории объекта культурного наследия	Координаты в системе WGS-1984		Координаты системе СК-63 (5 зона)	
	Северной широты	Восточной долготы	X, м	Y, м
Точка 1	44.607606°	33.788491°	4933655.477	5164249.946
Точка 2	44.607609°	33.788726°	4933655.477	5164268.618
Точка 3	44.607544°	33.788972°	4933647.869	5164287.981
Точка 4	44.607450°	33.789330°	4933636.783	5164316.203
Точка 5	44.607361°	33.789696°	4933626.329	5164345.070
Точка 6	44.607035°	33.790348°	4933588.974	5164396.056
Точка 7	44.606879°	33.790468°	4933571.453	5164405.199
Точка 8	44.606785°	33.790628°	4933560.734	5164417.647
Точка 9	44.606532°	33.790970°	4933532.035	5164444.272
Точка 10	44.606454°	33.790973°	4933523.390	5164444.272
Точка 11	44.606217°	33.791341°	4933496.429	5164472.924
Точка 12	44.605810°	33.791972°	4933450.168	5164522.083
Точка 13	44.605395°	33.792537°	4933403.044	5164566.017
Точка 14	44.605248°	33.792732°	4933386.436	5164581.154
Точка 15	44.605085°	33.792626°	4933368.537	5164572.329
Точка 16	44.604959°	33.792829°	4933354.182	5164588.125

Точка 17	44.603961°	33.792274°	4933244.180	5164541.768
Точка 18	44.603885°	33.792307°	4933235.682	5164544.246
Точка 19	44.603819°	33.792592°	4933227.893	5164566.730
Точка 20	44.604107°	33.792867°	4933259.405	5164589.214
Точка 21	44.603798°	33.794144°	4933222.964	5164689.841
Точка 22	44.603960°	33.794778°	4933239.931	5164740.580
Точка 23	44.603907°	33.795626°	4933232.645	5164807.751
Точка 24	44.603841°	33.796097°	4933224.529	5164845.032
Точка 25	44.603663°	33.796138°	4933204.638	5164847.861
Точка 26	44.603581°	33.796254°	4933195.302	5164856.851
Точка 27	44.603513°	33.796495°	4933187.349	5164875.868
Точка 28	44.603478°	33.796726°	4933183.157	5164894.088
Точка 29	44.603631°	33.797044°	4933199.586	5164919.723
Точка 30	44.603658°	33.797404°	4933201.994	5164948.333
Точка 31	44.603655°	33.797756°	4933201.063	5164976.269
Точка 32	44.603545°	33.798100°	4933188.316	5165003.320
Точка 33	44.603414°	33.798414°	4933173.162	5165027.964
Точка 34	44.603146°	33.798866°	4933142.708	5165063.254
Точка 35	44.602933°	33.799165°	4933118.540	5165086.445
Точка 36	44.602774°	33.799387°	4933100.513	5165103.744
Точка 37	44.602327°	33.800245°	4933049.385	5165170.814
Точка 38	44.602222°	33.800327°	4933037.628	5165177.038
Точка 39	44.602083°	33.800579°	4933021.723	5165196.748
Точка 40	44.602003°	33.800864°	4933012.387	5165219.223
Точка 41	44.601948°	33.801285°	4933005.502	5165252.475
Точка 42	44.602043°	33.801633°	4933015.542	5165280.315

Точка 43	44.602321°	33.801789°	4933046.113	5165293.345
Точка 44	44.602494°	33.801902°	4933065.226	5165302.749
Точка 45	44.602460°	33.802288°	4933060.795	5165333.329
Точка 46	44.602501°	33.802553°	4933064.945	5165354.421
Точка 47	44.602507°	33.802914°	4933064.945	5165383.120
Точка 48	44.602285°	33.803491°	4933039.357	5165428.417
Точка 49	44.602209°	33.803842°	4933030.367	5165456.079
Точка 50	44.602215°	33.804207°	4933030.367	5165485.124
Точка 51	44.602129°	33.804484°	4933020.340	5165506.908
Точка 52	44.602132°	33.804676°	4933020.340	5165522.122
Точка 53	44.602278°	33.804907°	4933036.245	5165540.794
Точка 54	44.602358°	33.805283°	4933044.544	5165570.876
Точка 55	44.602373°	33.805671°	4933045.581	5165601.650
Точка 56	44.602308°	33.806047°	4933037.628	5165631.387
Точка 57	44.602199°	33.806251°	4933025.180	5165647.293
Точка 58	44.602104°	33.806428°	4933014.338	5165661.147
Точка 59	44.601988°	33.806723°	4933000.976	5165684.291
Точка 60	44.601791°	33.807103°	4932978.501	5165714.027
Точка 61	44.601730°	33.807418°	4932971.239	5165738.923
Точка 62	44.601597°	33.807845°	4932955.680	5165772.463
Точка 63	44.601458°	33.808288°	4932939.507	5165807.323
Точка 64	44.601221°	33.809158°	4932911.766	5165875.850
Точка 65	44.600911°	33.810628°	4932874.849	5165991.839
Точка 66	44.600334°	33.812097°	4932808.379	5166107.173
Точка 67	44.600184°	33.812698°	4932790.745	5166154.545
Точка 68	44.600134°	33.813070°	4932784.521	5166183.936

Точка 69	44.600011°	33.814842°	4932767.924	5166324.320
Точка 70	44.599889°	33.815908°	4932752.710	5166408.689
Точка 71	44.599875°	33.816317°	4932750.420	5166441.188
Точка 72	44.599815°	33.816860°	4932742.896	5166484.120
Точка 73	44.599758°	33.817840°	4932734.929	5166561.795
Точка 74	44.599725°	33.818320°	4932730.503	5166599.857
Точка 75	44.599708°	33.818527°	4932728.290	5166616.233
Точка 76	44.599592°	33.818723°	4932715.012	5166631.503
Точка 77	44.598826°	33.818547°	4932630.256	5166615.791
Точка 78	44.597961°	33.818336°	4932534.443	5166597.047
Точка 79	44.596936°	33.818086°	4932420.910	5166574.851
Точка 80	44.594930°	33.817594°	4932198.863	5166531.193
Точка 81	44.594753°	33.818237°	4932178.066	5166581.821
Точка 82	44.594180°	33.818904°	4932113.319	5166633.536
Точка 83	44.592942°	33.819049°	4931975.549	5166642.180
Точка 84	44.592189°	33.819044°	4931891.807	5166640.019
Точка 85	44.590814°	33.819017°	4931739.119	5166634.772
Точка 86	44.589872°	33.819260°	4931633.995	5166651.920
Точка 87	44.589217°	33.819216°	4931561.318	5166646.898
Точка 88	44.587869°	33.819164°	4931411.561	5166639.675
Точка 89	44.586999°	33.818903°	4931315.359	5166616.967
Точка 90	44.585958°	33.818545°	4931200.314	5166586.188
Точка 91	44.585430°	33.816962°	4931144.126	5166459.224
Точка 92	44.585326°	33.816578°	4931133.294	5166428.539
Точка 93	44.585038°	33.815747°	4931102.589	5166361.873
Точка 94	44.585155°	33.815604°	4931115.801	5166350.740

Точка 95	44.584777°	33.813938°	4931076.549	5166217.604
Точка 96	44.584843°	33.813821°	4931084.113	5166208.419
Точка 97	44.585170°	33.814097°	4931119.968	5166231.082
Точка 98	44.585870°	33.814192°	4931197.570	5166240.295
Точка 99	44.586081°	33.813537°	4931222.089	5166188.709
Точка 100	44.585873°	33.812703°	4931200.407	5166122.031
Точка 101	44.585661°	33.812868°	4931176.579	5166134.658
Точка 102	44.585301°	33.812549°	4931137.059	5166108.469
Точка 103	44.584035°	33.811863°	4930997.473	5166051.111
Точка 104	44.583351°	33.810898°	4930923.111	5165972.860
Точка 105	44.582776°	33.810465°	4930859.899	5165937.202
Точка 106	44.582629°	33.810102°	4930844.231	5165908.027
Точка 107	44.582571°	33.810009°	4930837.919	5165900.526
Точка 108	44.582680°	33.809257°	4930851.255	5165841.033
Точка 109	44.582735°	33.809202°	4930857.393	5165836.793
Точка 110	44.583227°	33.810057°	4930910.725	5165905.837
Точка 111	44.583692°	33.810275°	4930962.011	5165924.235
Точка 112	44.584520°	33.810819°	4931053.184	5165969.294
Точка 113	44.584997°	33.811145°	4931105.632	5165996.289
Точка 114	44.585514°	33.811161°	4931162.992	5165998.782
Точка 115	44.585691°	33.810237°	4931184.192	5165925.754
Точка 116	44.585576°	33.810052°	4931171.745	5165910.793
Точка 117	44.584539°	33.809559°	4931057.293	5165869.300
Точка 118	44.583610°	33.809240°	4930954.628	5165841.812
Точка 119	44.583300°	33.808805°	4930920.920	5165806.555
Точка 120	44.582916°	33.808520°	4930878.715	5165783.044

Точка 121	44.582924°	33.808224°	4930880.084	5165759.517
Точка 122	44.582917°	33.807756°	4930880.084	5165722.346
Точка 123	44.582958°	33.807625°	4930884.838	5165712.053
Точка 124	44.584464°	33.807668°	4931052.122	5165718.948
Точка 125	44.584690°	33.806915°	4931078.472	5165659.674
Точка 126	44.585216°	33.807081°	4931136.675	5165674.052
Точка 127	44.585590°	33.807844°	4931176.898	5165735.519
Точка 128	44.585706°	33.807717°	4931190.030	5165725.707
Точка 129	44.585876°	33.805596°	4931212.411	5165557.632
Точка 130	44.585305°	33.805142°	4931149.740	5165520.277
Точка 131	44.584528°	33.804407°	4931064.586	5165460.085
Точка 132	44.584319°	33.804363°	4931041.420	5165456.127
Точка 133	44.584592°	33.803245°	4931073.641	5165367.963
Точка 134	44.585338°	33.800094°	4931161.695	5165119.448
Точка 135	44.585907°	33.798313°	4931227.862	5164979.341
Точка 136	44.585884°	33.798017°	4931225.879	5164955.830
Точка 137	44.585939°	33.797768°	4931232.394	5164936.144
Точка 138	44.586249°	33.797435°	4931267.324	5164910.438
Точка 139	44.586617°	33.796307°	4931310.127	5164821.660
Точка 140	44.587042°	33.794797°	4931359.847	5164702.742
Точка 141	44.587268°	33.793987°	4931386.302	5164638.937
Точка 142	44.587184°	33.793878°	4931377.135	5164630.129
Точка 143	44.588023°	33.791090°	4931475.012	5164410.694
Точка 144	44.588745°	33.790153°	4931556.844	5164337.955
Точка 145	44.589195°	33.788980°	4931608.822	5164245.868
Точка 146	44.589004°	33.787595°	4931589.872	5164135.453

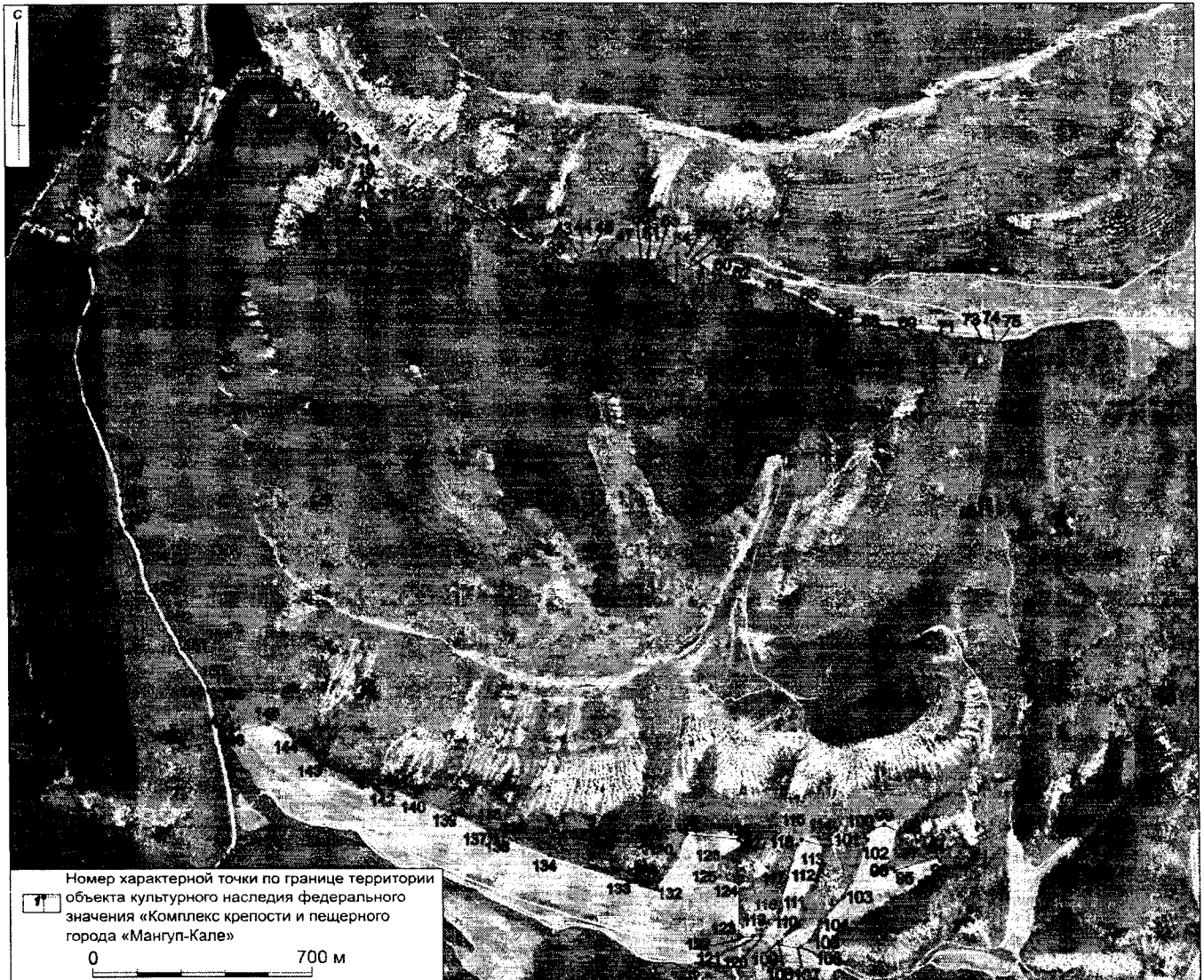
Точка 147	44.589400°	33.787434°	4931634.132	5164123.559
Точка 148	44.589880°	33.787103°	4931688.072	5164098.386
Точка 149	44.590134°	33.786518°	4931717.241	5164052.538
Точка 150	44.590604°	33.786180°	4931770.076	5164026.832
Точка 151	44.591263°	33.785515°	4931844.364	5163975.506
Точка 152	44.592067°	33.784865°	4931934.800	5163925.763
Точка 153	44.592929°	33.784236°	4932031.602	5163877.883
Точка 154	44.593929°	33.783930°	4932143.303	5163855.917
Точка 155	44.594268°	33.783797°	4932181.170	5163846.104
Точка 156	44.594737°	33.783410°	4932233.896	5163816.498
Точка 157	44.595039°	33.783374°	4932267.515	5163814.345
Точка 158	44.595702°	33.783199°	4932341.562	5163801.978
Точка 159	44.596385°	33.782991°	4932417.815	5163787.108
Точка 160	44.597025°	33.782714°	4932489.311	5163766.576
Точка 161	44.598259°	33.781974°	4932627.734	5163710.691
Точка 162	44.598954°	33.781797°	4932705.235	5163698.340
Точка 163	44.599404°	33.781684°	4932755.389	5163690.347
Точка 164	44.600576°	33.782085°	4932885.018	5163724.978
Точка 165	44.601188°	33.782394°	4932952.484	5163750.911
Точка 166	44.602248°	33.782413°	4933070.307	5163754.943
Точка 167	44.602935°	33.783790°	4933144.324	5163865.820
Точка 168	44.603588°	33.784351°	4933215.915	5163911.897
Точка 169	44.604315°	33.784984°	4933295.606	5163963.898
Точка 170	44.604490°	33.785428°	4933314.390	5163999.494
Точка 171	44.604652°	33.785717°	4933331.917	5164022.863
Точка 172	44.605084°	33.786278°	4933379.009	5164068.361

Точка 173	44.605662°	33.786847°	4933442.211	5164114.922
Точка 174	44.606814°	33.787531°	4933569.119	5164171.904
Точка 175	44.607080°	33.787813°	4933598.159	5164194.865
Точка 176	44.607396°	33.788147°	4933632.717	5164222.190
Точка 177	44.607548°	33.788308°	4933649.330	5164235.326
Точка 1	44.607606°	33.788491°	4933655.477	5164249.946

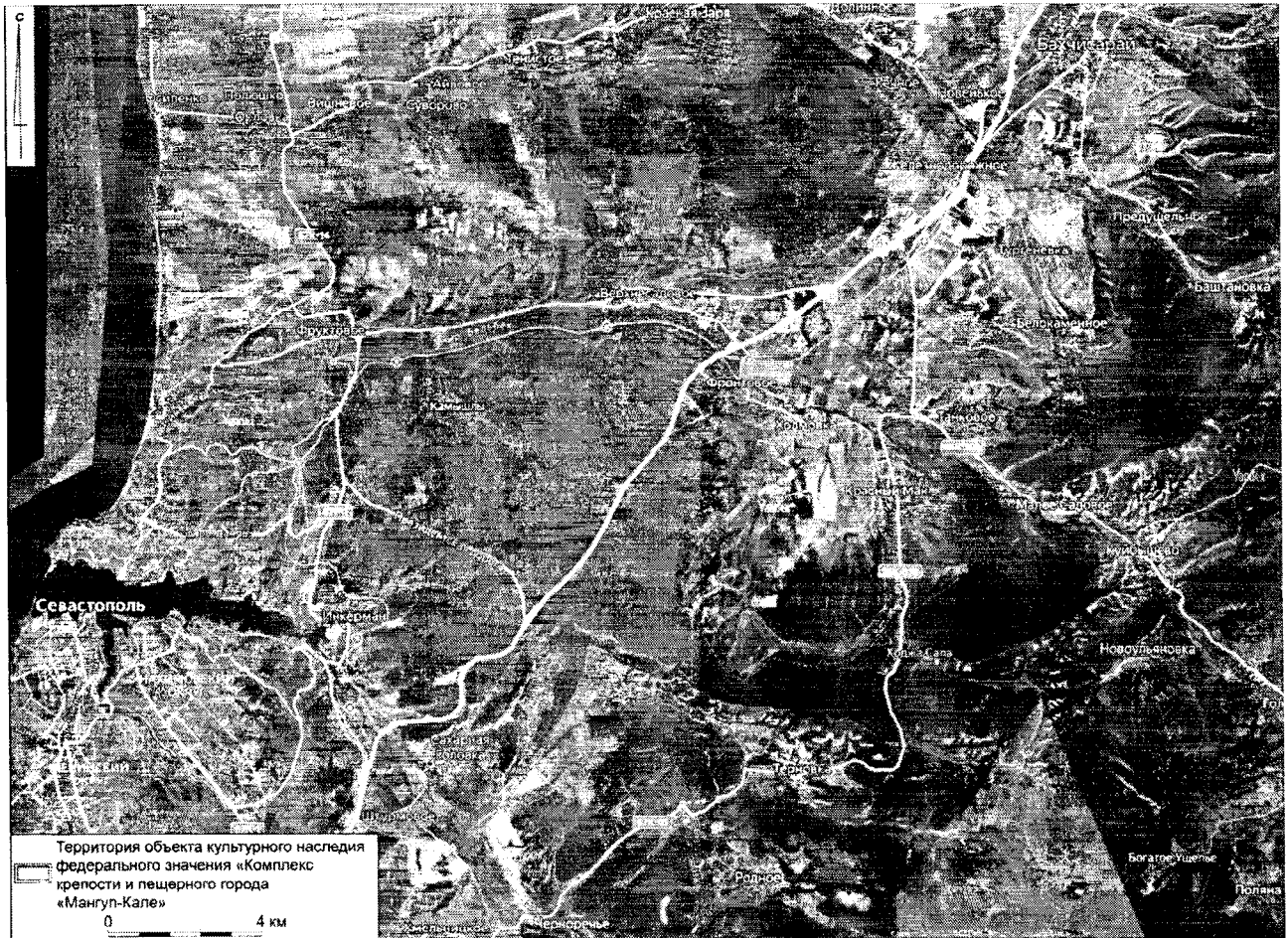
Площадь территории объекта культурного наследия федерального значения «Комплекс крепости и пещерного города «Мангуп-Кале» – 5149674 кв. м (514,97 га).

Общий периметр границы территории объекта культурного наследия федерального значения «Комплекс крепости и пещерного города «Мангуп-Кале» – 11171 м.

Схема границ территории объекта культурного наследия федерального значения «Комплекс крепости и пещерного города «Мангуп-Кале», расположенного по адресу: Республика Крым, Бахчисарайский район, Красномакское сельское поселение, с. Ходжа-Сала



Местоположение объекта культурного наследия федерального значения «Комплекс крепости и пещерного города «Мангуп-Кале», расположенного по адресу: Республика Крым, Бахчисарайский район, Красномакское сельское поселение, с. Ходжа-Сала



Приложение 2
к приказу Министерства культуры
Республики Крым
от «25» 04 2023 № 112-УК/4

Режимы использования земель в границах территории объекта культурного наследия федерального значения «Комплекс крепости и пещерного города «Мангуп-Кале», расположенного по адресу: Республика Крым, Бахчисарайский район, Красномакское сельское поселение, с. Ходжа-Сала

В границах территории объекта культурного наследия разрешается:

- проведение работ по сохранению объекта культурного наследия и его территории (реставрация, ремонт, консервация, воссоздание (в случае утраты), приспособление памятника для современного использования) в порядке, предусмотренном законодательством Российской Федерации, а также регенерации историко-градостроительной и природной среды объекта культурного наследия по согласованию с уполномоченным органом в области охраны объектов культурного наследия;
- проведение в установленном порядке археологических (полевых) работ;
- работы, связанные с археологическими исследованиями и обеспечением сохранности (консервация, реставрация, музеефикации и т. д.) объекта культурного наследия;
- хозяйственная деятельность (в том числе реконструкция дорожных и инженерных коммуникаций), осуществляемая при проведении работ по сохранению объекта культурного наследия и не создающая угрозы повреждения, разрушения или уничтожения памятника, не нарушающая целостности объекта культурного наследия и его территории по согласованию с уполномоченным органом в области охраны объектов культурного наследия;
- реконструкция, ремонт и устройство сетей и оборудования инженерно-технического обеспечения с целью обеспечения функционирования объекта культурного наследия и окружающей исторической градостроительной среды согласно современному функциональному назначению, при условии отсутствия необратимых последствий от производимых работ на элементы и характеристики, составляющие предмет охраны объекта культурного наследия;
- воссоздание элементов исторической среды и восстановление утраченных элементов и частей объекта культурного наследия по существующим чертежам, обмерам и историческим аналогам;

- проведение работ по озеленению и благоустройству территории, направленное на сохранение историко-градостроительной и природной среды объекта культурного наследия, использование и популяризацию объекта культурного наследия, функционирования объекта культурного наследия в качестве музейного ансамбля;
- использование территории объекта культурного наследия в целях его сохранения и популяризации, при условии, что проводимые мероприятия не наносят ущерба предмету охраны объекта культурного наследия, не приводит к изменению внешнего вида объекта культурного наследия, не нарушает историко-художественной, композиционно-видовой, объемно-пространственной и ландшафтной ценности объекта культурного наследия;
- организация обеспечения свободного доступа граждан к объекту культурного наследия;
- установка информационных надписей и обозначений, содержащих информацию об объекте культурного наследия;
- обеспечение мер пожарной безопасности.

В границах территории объекта культурного наследия запрещается:

- строительство новых объектов капитального строительства;
- проведение земляных, строительных, мелиоративных и иных работ, за исключением работ по археологическому изучению и сохранению объекта культурного наследия или его отдельных элементов, сохранению историко-градостроительной среды объекта культурного наследия;
- ведение незаконных раскопок и исследований, проведение любых земляных работ на объекте культурного наследия без письменного разрешения и задания, выданных уполномоченным органом в области охраны объектов культурного наследия в рамках изучения, реставрации и приспособления объектов культурного наследия, а также без предварительного археологического обследования и сопровождения, предусмотренного законодательством;
- применение металлодетекторов, георадаров и других средств приборного поиска, направленных на выявление и сбор археологического материала вне проведения археологических полевых работ на основании разрешения (открытого листа), выданного уполномоченным органом в области охраны объектов культурного наследия;
- хозяйственная деятельность, ведущая к разрушению, искажению внешнего облика объекта культурного наследия, нарушающая его целостность и создающая угрозу его повреждения, разрушения или уничтожения;

- устройство сетей инженерно-технического обеспечения в надземном исполнении, не связанных с обеспечением функционирования объекта культурного наследия и окружающей исторической градостроительной среды согласно современному функциональному назначению, кроме временных, необходимых для проведения работ по сохранению объекта культурного наследия;
- создание разрушающих вибрационных нагрузок динамическим воздействием на грунты в зоне их взаимодействия с объектом культурного наследия;
- нарушение гидрологического режима на территории объекта культурного наследия, за исключением изменений гидрологического режима, сопутствующего проведению археологических раскопок;
- размещение любых рекламных конструкций на объекте культурного наследия и на территории объекта культурного наследия;
- свалка мусора, засорение территории объекта культурного наследия бытовыми, строительными и иными отходами.