



**РЕСПУБЛИКА КРЫМ  
МИНИСТЕРСТВО КУЛЬТУРЫ**

---

**ПРИКАЗ**

от 24.01.2024 года

№ 187-ОКН

г. Симферополь

*Об утверждении границ территории, режимов использования земель в границах территории объекта культурного наследия регионального значения «Дворец графов Мордвиновых (архитектор О.Э. Вегенер)», конец XIX века - начало XX века, расположенного по адресу: Республика Крым, г. Ялта, ул. Свердлова, 34-е, литер «А»*

В соответствии со статьей 3.1 Федерального закона от 25.06.2002 № 73-ФЗ «Об объектах культурного наследия (памятниках истории и культуры) народов Российской Федерации», п.п. 8, 9 «Требований к составлению проектов границ территорий объектов культурного наследия», утвержденных приказом Министерства культуры Российской Федерации от 04.06.2015 № 1745, Указом Главы Республики Крым от 23.01.2020 № 11-У «О некоторых вопросах деятельности исполнительных органов государственной власти Республики Крым», «Проектом границ территории объекта культурного наследия регионального значения «Дворец графов Мордвиновых (архитектор О.Э. Вегенер)», конец XIX века - начало XX века, расположенного по адресу: Республика Крым, г. Ялта, ул. Свердлова, 34-е, литер «А» (№ п/п 800), разработанным ИП Рудницкий Д.В.,

**ПРИКАЗЫВАЮ:**

1. Утвердить прилагаемые:

1.1 Границы территории объекта культурного наследия регионального значения «Дворец графов Мордвиновых (архитектор О.Э. Вегенер)», конец XIX века - начало XX века, расположенного по адресу: Республика Крым, г. Ялта, ул. Свердлова, 34-е, литер «А» (№ п/п 800) (приложение 1).

1.2 Режимы использования земель в границах территории объекта культурного наследия регионального значения «Дворец графов Мордвиновых (архитектор О.Э. Вегенер)», конец XIX века - начало XX века, расположенного

по адресу: Республика Крым, г. Ялта, ул. Свердлова, 34-е, литер «А» (№ п/п 800) (приложение 2).

2. Департаменту государственной охраны культурного наследия Министерства культуры Республики Крым (Ростенко А.О.) обеспечить:

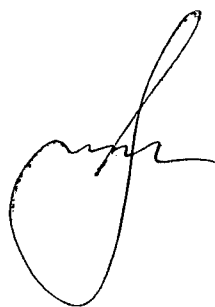
- размещение информации, утвержденной пунктом 1 настоящего приказа, в едином государственном реестре объектов культурного наследия (памятников истории и культуры) народов Российской Федерации;
- размещение информации, утвержденной пунктом 1 настоящего приказа, в федеральной государственной информационной системе территориального планирования;
- направление информации в орган кадастрового учета для внесения сведений в Единый государственный реестр недвижимости;
- размещение настоящего приказа в информационно-телекоммуникационной сети «Интернет» и направление его копии в администрацию г. Ялты Республики Крым для размещения в информационной системе обеспечения градостроительной деятельности.

3. Считать утратившим силу приказ Государственного комитета по охране культурного наследия Республики Крым от 22 октября 2018 года №238 «Об утверждении границ территории, зон охраны, режимов использования земель и требований к градостроительным регламентам объекта культурного наследия регионального значения «Дворец графов Мордвиновых», конец XIX века – начало XX века», расположенного по адресу: Республика Крым, г. Ялта, ул. Свердлова, 34-е, литер «А».

4. Настоящий приказ вступает в силу с момента его опубликования на официальном сайте Министерства культуры Республики Крым в государственной информационной системе Республики Крым «Портал Правительства Республики Крым» в информационно-телекоммуникационной сети «Интернет».

5. Контроль за исполнением настоящего приказа возложить на заместителя министра - начальника департамента государственной охраны культурного наследия Министерства культуры Республики Крым Ростенко А.О.

**Министр**



**Т.А. Манежина**

Приложение 1

к приказу Министерства культуры

Республики Крым

от «24» Оч 2024 № 187-ОКН

Границы

территории объекта культурного наследия регионального значения «Дворец графов Мордвиновых (архитектор О.Э. Вегенер)», конец XIX века - начало XX века, расположенного по адресу: Республика Крым, г. Ялта, ул. Свердлова, 34-е, литер «А» (№ п/п 800)

**Текстовое описание границ территории**

Точка 1 находится к северо-западу от объекта (на расстоянии 39,5 м) на пересечении проезда и пешеходной дорожки с лестницей;

Далее (по часовой стрелке) вдоль участка с кадастровым номером 90:25:010103:180:

- от точки 1 на юго-восток до точки 2 (расстояние 1-2=6,83 м);
- от точки 2 на юг до точки 3 (расстояние 2-3=1,96 м);
- от точки 3 на юго-восток до точки 4 (расстояние 3-4=2,83 м);
- от точки 4 на восток до точки 5 (расстояние 4-5=3,92 м);
- от точки 5 на восток до точки 6 (расстояние 5-6=5,86 м);
- от точки 6 на северо-восток до точки 7 (расстояние 6-7=1,34 м);
- от точки 7 на северо-восток до точки 8 (расстояние 7-8=1,43 м);
- от точки 8 на северо-восток до точки 9 (расстояние 8-9=12,5 м);
- от точки 9 на восток до точки 10 (расстояние 9-10=12,8 м);
- от точки 10 на север до точки 11 (расстояние 10-11=3,88 м);
- от точки 11 на восток до точки 12 (расстояние 11-12=23,02 м);
- от точки 12 на юго-восток до точки 13 (расстояние 12-13=16,16 м);
- от точки 13 на юго-восток до точки 14 (расстояние 13-14=13,19 м);
- от точки 14 на юго-восток до точки 15 (расстояние 14-15=26,17 м);
- от точки 15 на юго-запад до точки 16 (расстояние 15-16=6,6 м);
- от точки 16 на юг до точки 17 (расстояние 16-17=32,54 м);
- от точки 17 на юго-восток до точки 18 (расстояние 17-18=4,56 м);
- от точки 18 на восток до точки 19 (расстояние 18-19=3,82 м);
- от точки 19 на юго-восток до точки 20 (расстояние 19-20=2,75 м);
- от точки 20 на юго-восток до точки 21 (расстояние 20-21=3,04 м);
- от точки 21 на юг до точки 22 (расстояние 21-22=4,64 м);
- от точки 22 на юг до точки 23 (расстояние 22-23=4,94 м);
- от точки 23 на юг до точки 24 (расстояние 23-24=4,34 м);
- от точки 24 на юг до точки 25 (расстояние 24-25=2 м).

Далее вдоль пешеходной дорожки (вдоль северной границы):

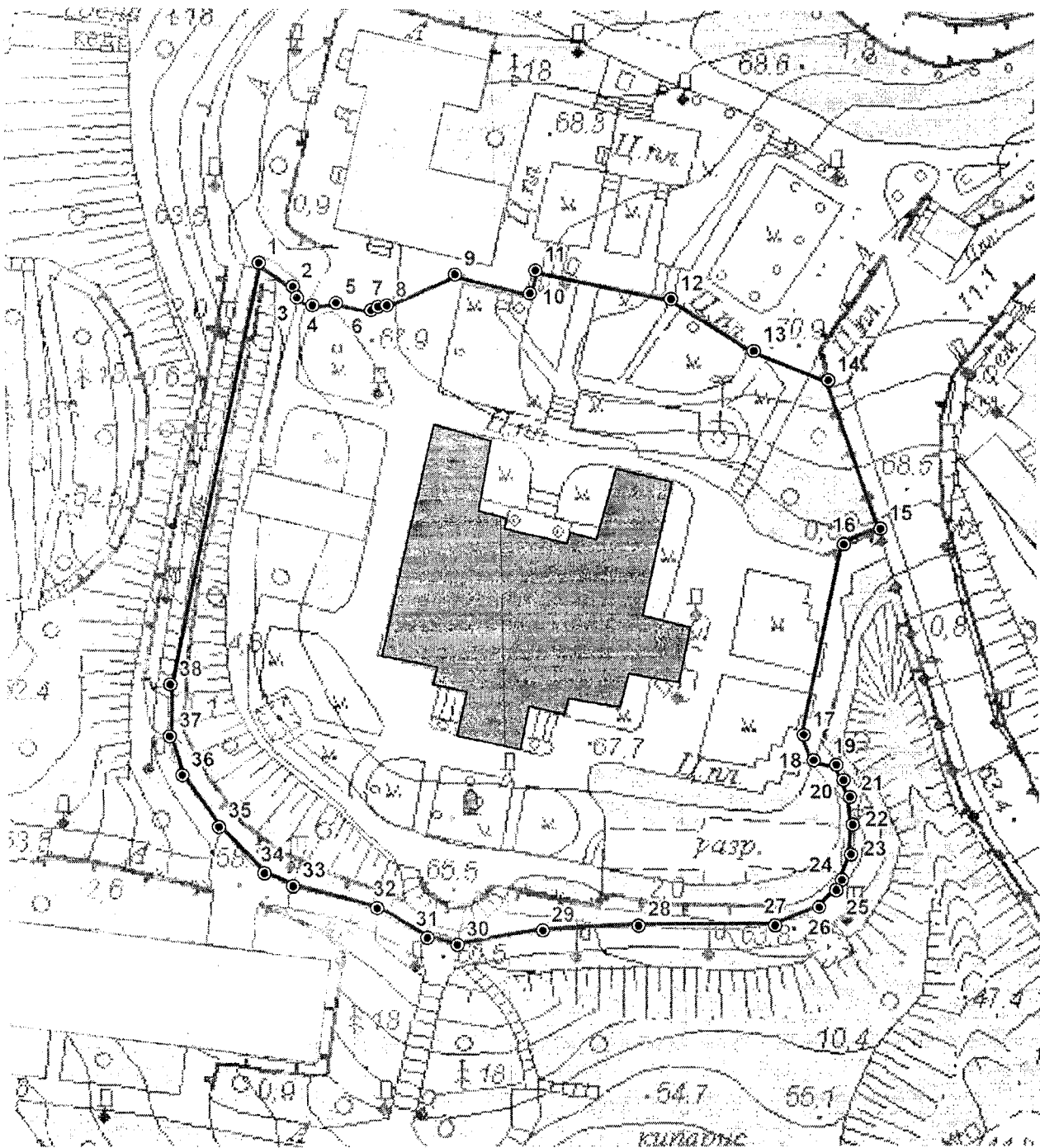
- от точки 25 на юго-запад до точки 26 (расстояние 25-26=4 м);
- от точки 26 на юго-запад до точки 27 (расстояние 26-27=7,88 м);
- от точки 27 на запад до точки 28 (расстояние 27-28=22,54 м);
- от точки 28 на запад до точки 29 (расстояние 28-29=15,97 м);
- от точки 29 на запад до точки 30 (расстояние 29-30=14,41 м);
- от точки 30 на запад до точки 31 (расстояние 30-31=5,14 м);
- от точки 31 на северо-запад до точки 32 (расстояние 31-32=9,68 м);
- от точки 32 на запад до точки 33 (расстояние 32-33=14,19 м);
- от точки 33 на запад до точки 34 (расстояние 33-34=5,18 м);
- от точки 34 на северо-запад до точки 35 (расстояние 34-35=10,62 м);
- от точки 35 на северо-запад до точки 36 (расстояние 35-36=10,47 м);

- от точки 36 на северо-запад до точки 37 (расстояние 36-37=6,96 м);
  - от точки 37 на север до точки 38 (расстояние 37-38=8,65 м).
- Далее вдоль пешеходной дорожки с лестницей:
- от точки 38 на север до точки 1 (расстояние 38-1=71,56 м).

**Перечень координат характерных поворотных точек границ территории**

Обозначение (номер) характерной точки	Координаты характерных точек (СК-63 зона 5)	
	X	Y
1	4921631.29	5194507.71
2	4921627.34	5194513.28
3	4921625.52	5194514.02
4	4921624.24	5194516.54
5	4921624.65	5194520.44
6	4921623.42	5194526.17
7	4921623.99	5194527.38
8	4921624.25	5194528.79
9	4921629.39	5194540.18
10	4921626.32	5194552.61
11	4921630.08	5194553.56
12	4921625.33	5194576.08
13	4921616.67	5194589.72
14	4921611.71	5194601.94
15	4921586.99	5194610.52
16	4921584.48	5194604.42
17	4921552.69	5194597.48
18	4921548.43	5194599.11
19	4921547.61	5194602.84
20	4921545.10	5194603.96
21	4921542.24	5194605.00
22	4921537.62	5194605.42
23	4921532.69	5194605.07
24	4921528.61	5194603.60
25	4921526.85	5194602.65
26	4921524.09	5194599.76
27	4921521.15	5194592.45
28	4921521.15	5194569.91
29	4921520.36	5194553.96
30	4921517.98	5194539.75
31	4921519.17	5194534.75
32	4921524.09	5194526.41
33	4921527.66	5194512.68
34	4921529.76	5194507.94
35	4921537.40	5194500.56
36	4921545.99	5194494.58
37	4921552.66	5194492.60
38	4921561.31	5194492.76
1	4921631.29	5194507.71

## Схема границ территории



### Условные обозначения:



объект культурного наследия регионального значения -  
Дворец графов Мордвиновых



территория объекта культурного наследия регионального значения  
Дворец графов Мордвиновых (ТОКН)



характерные поворотные точки

Приложение 2  
к приказу Министерства культуры  
Республики Крым  
от «24» 04 2024 № 187-ОКН

Режимы

использования земель в границах территории объекта культурного наследия регионального значения «Дворец графов Мордвиновых (архитектор О.Э. Вегенер)», конец XIX века - начало XX века, расположенного по адресу: Республика Крым, г. Ялта, ул. Свердлова, 34-е, литер «А» (№ п/п 800)

**В границах территории запрещается:**

- снос объекта культурного наследия и элементов благоустройства территории;
- строительство объектов капитального строительства и увеличение объемно-пространственных характеристик существующих на территории памятника объектов капитального строительства;
- проведение земляных, строительных, мелиоративных и иных работ, за исключением работ по сохранению объекта культурного наследия или его отдельных элементов, сохранению историко-градостроительной или природной среды объекта культурного наследия.

**В границах территории разрешается:**

- реставрация, консервация, ремонт и приспособление для современного использования объекта культурного наследия по проектам, согласованным в установленном законом порядке с органом охраны культурного наследия;
- сохранение и реставрация элементов благоустройства территории: малые архитектурные формы, лестницы, подпорные стены, пешеходные дорожки и т.д.;
- ведение хозяйственной деятельности, не противоречащей требованиям обеспечения сохранности объекта культурного наследия и позволяющей обеспечить функционирование объекта культурного наследия в современных условиях.