



РЕСПУБЛИКА КРЫМ
МИНИСТЕРСТВО КУЛЬТУРЫ

ПРИКАЗ

от 13.06.2024 года

№ 264-ОКН

г. Симферополь

Об утверждении границ территории, режимов использования земель в границах территории объекта культурного наследия регионального значения «Фонтан «Mellas», первая половина XIX века», расположенного по адресу: Республика Крым, городской округ Ялта, пгт Санаторное, ул. Гагарина, 15

В соответствии со статьей 3.1 Федерального закона от 25.06.2002 № 73-ФЗ «Об объектах культурного наследия (памятниках истории и культуры) народов Российской Федерации», п.п. 8, 9 «Требований к составлению проектов границ территорий объектов культурного наследия», утверждённых приказом Министерства культуры Российской Федерации от 04.06.2015 № 1745, «Проектом границ территории объекта культурного наследия регионального значения «Фонтан «Mellas», первая половина XIX века», расположенного по адресу: Республика Крым, городской округ Ялта, пгт Санаторное, ул. Гагарина, 15, разработанным ГБУ РК «Научно-исследовательский центр крымоведения и охраны культурного наследия Республики Крым»,

ПРИКАЗЫВАЮ:

1. Утвердить прилагаемые:

1.1 Границы территории объекта культурного наследия регионального значения «Фонтан «Mellas», первая половина XIX века», расположенного по адресу: Республика Крым, городской округ Ялта, пгт Санаторное, ул. Гагарина, 15 (приложение 1).

1.2 Режимы использования земель в границах территории объекта культурного наследия регионального значения «Фонтан «Mellas», первая половина XIX века», расположенного по адресу: Республика Крым, городской округ Ялта, пгт Санаторное, ул. Гагарина, 15 (приложение 2).

2. Департаменту государственной охраны культурного наследия Министерства культуры Республики Крым (Ростенко А.О.) обеспечить:

- размещение информации, утвержденной пунктом 1 настоящего приказа, в едином государственном реестре объектов культурного наследия (памятников истории и культуры) народов Российской Федерации;
- размещение информации, утвержденной пунктом 1 настоящего приказа, в федеральной государственной информационной системе территориального планирования;
- направление информации в орган кадастрового учета для внесения сведений в Единый государственный реестр недвижимости;
- размещение настоящего приказа в информационно-телекоммуникационной сети «Интернет» и направление его копии в администрацию г. Ялты Республики Крым для размещения в информационной системе обеспечения градостроительной деятельности.

3. Настоящий приказ вступает в силу с момента его опубликования на официальном сайте Министерства культуры Республики Крым в государственной информационной системе Республики Крым «Портал Правительства Республики Крым» в информационно-телекоммуникационной сети «Интернет».

4. Контроль за исполнением настоящего приказа возложить на заместителя министра - начальника департамента государственной охраны культурного наследия Министерства культуры Республики Крым Ростенко А.О.

Министр



Т.А. Манежина

Приложение 1
к приказу Министерства культуры
Республики Крым
от «13» 06 2024 № 264-ОКН

Границы

территории объекта культурного наследия регионального значения «Фонтан «Mellas», первая половина XIX века», расположенного по адресу: Республика Крым, городской округ Ялта, пгт Санаторное, ул. Гагарина, 15

Текстовое описание границ территории

Граница территории объекта культурного наследия регионального значения «Фонтан «Mellas», первая половина XIX века (адрес: Республика Крым, городской округ Ялта, пгт. Санаторное, ул. Гагарина, 15, проходит по точкам 1-4-1. Базовой точкой границы территории объекта культурного наследия является точка 1. Площадь территории объекта культурного наследия = 16,0 кв. м.

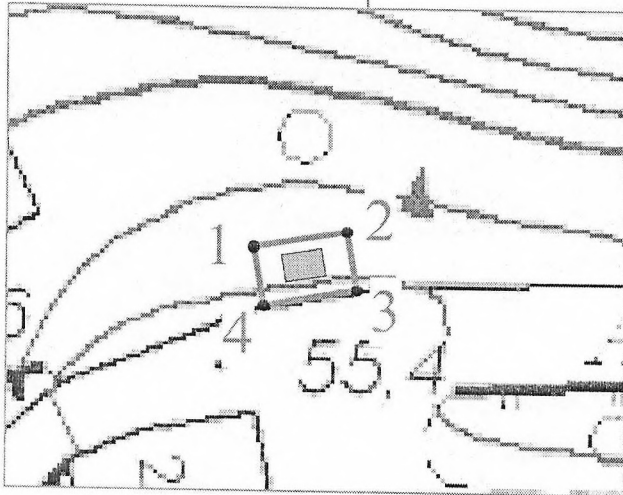
Далее граница проходит (по часовой стрелке):

- от точки **1** на восток вдоль северной стороны ОКН до точки **2**;
- от точки **2** на юг до точки **3**;
- от точки **3** на запад параллельно южной стороне ОКН до точки **4**;
- от точки **4** на север в исходную точку **1**.

Перечень координат характерных поворотных точек границ территории

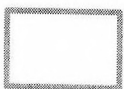
Обозначение (номер) характерной точки	Координаты характерных точек в системе СК-63	
	Координата X	Координата Y
Точка 1	4910854.81	5167271.05
Точка 2	4910855.44	5167275.87
Точка 3	4910852.17	5167276.28
Точка 4	4910851.54	5167271.45
Точка 1	4910854.81	5167271.05

Схема границ территории



Условные обозначения:

1, 2, 3... Номера поворотных точек



Границы территории ОКН

Приложение 2
к приказу Министерства культуры
Республики Крым
от «13» 06 2024 № 264-ОКН

Режимы

использования земель в границах территории объекта культурного наследия регионального значения «Фонтан «Mellas», первая половина XIX века», расположенного по адресу: Республика Крым, городской округ Ялта, пгт Санаторное, ул. Гагарина, 15

В границах территории запрещается:

- снос объекта культурного наследия;
- изменение составляющих предмет охраны характеристик ОКН, влекущее за собой причинение вреда в виде реального ущерба и (или) умаление его историко-культурной ценности;
- проектирование и проведение землеустроительных, земляных, строительных, хозяйственных и иных работ на территории ОКН без письменного разрешения соответствующего исполнительного органа государственной власти, уполномоченного в области охраны объектов культурного наследия;
- возведение глухих заборов, препятствующих зрительному восприятию объекта культурного наследия;
- установка всех типов рекламных конструкций;
- иные изменения, не согласованные с государственным органом охраны объектов культурного наследия.

В границах территории разрешается:

- ведение хозяйственной деятельности, не противоречащей требованиям обеспечения сохранности объекта культурного наследия и позволяющей обеспечить функционирование ОКН в современных условиях;
- проведение работ, направленных на сохранение объекта культурного наследия (ремонт, реставрация, консервация, приспособление памятника для современного использования) без изменений его особенностей, составляющих предмет охраны, на основании проектов, выполненных, согласованных и утвержденных в установленном порядке;
- модернизация инженерных сетей, не создающая угрозу для ОКН;